

加權指數

32612.24

▼ 110.26 (0.34%)

成交金額 6846.95 億

三大法人買賣超 (億)

-200.77

外資買賣超 (億)

-121.87

投信買賣超 (億)

+25.95

自營買賣超 (億)

-104.85

外資台指淨未平倉 (口)

-34108

外資台指淨未平倉增減 (口)

+3609

外資買權淨未平倉 (口)

-462

外資買權淨未平倉增減 (口)

+419

外資賣權淨未平倉 (口)

+5410

外資賣權淨未平倉增減 (口)

-975

散戶小台淨未平倉 (口)

-2627

散戶小台淨未平倉增減 (口)

-7603

散戶微台淨未平倉 (口)

+27627

散戶微台淨未平倉增減 (口)

-7478

小台散戶多空比

+12.52% ↘ -7.13%

微台散戶多空比

+50.53% ↘ +45.86%

全市場Put/Call Ratio

110.09% ↗ 111.30%

VIX指標

39.23 ↘ 38.46

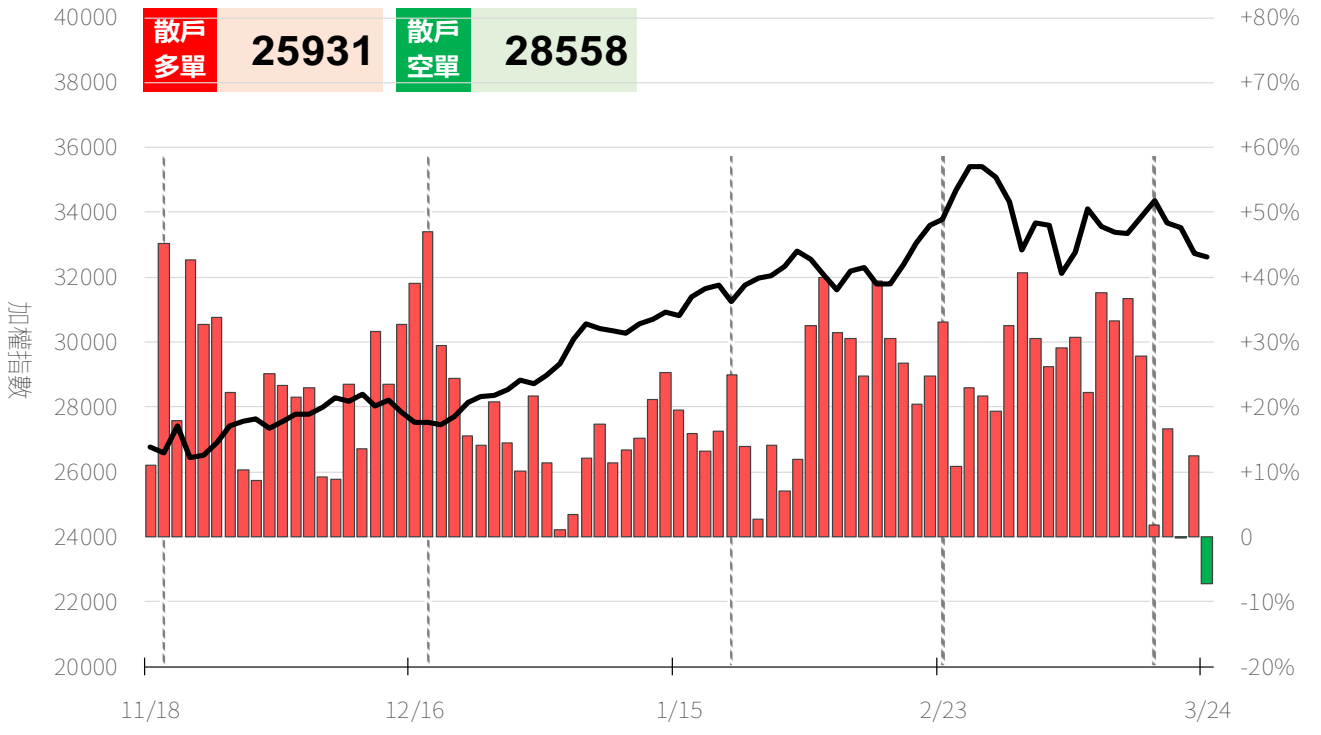
備註：散戶小台多空比 = 散戶小台淨未平倉 / 小台全市場OI x 100%

永豐期貨股份有限公司 | 台北市重慶南路一段2號8樓 | 02-2381-1799 | 114年金管期總字第010號 | 顧問事業部
本研究報告純屬研究性質僅供參考，不保證其完整性及精確性，報告內容具時效性，適後若有變更，本公司將不做預告或主動更新。交易者決策時應衡量自身需求與交易風險，並就交易結果自行負責，本公司恕不負任何法律責任，亦不作任何保證。未經授權，禁止任何形式抄襲、引用或轉載。

小台散戶多空比

散戶多單=全市場OI-三大法人多單(虛線為結算日)
散戶空單=全市場OI-三大法人空單
散戶多空比=(散戶多單-散戶空單)/全市場OI x 100%

-7.13%



微台散戶多空比

散戶多單=全市場OI-三大法人多單(虛線為結算日)
散戶空單=全市場OI-三大法人空單
散戶多空比=(散戶多單-散戶空單)/全市場OI x 100%

+45.86%

