

A50晨報

永豐期貨顧問事業部編製

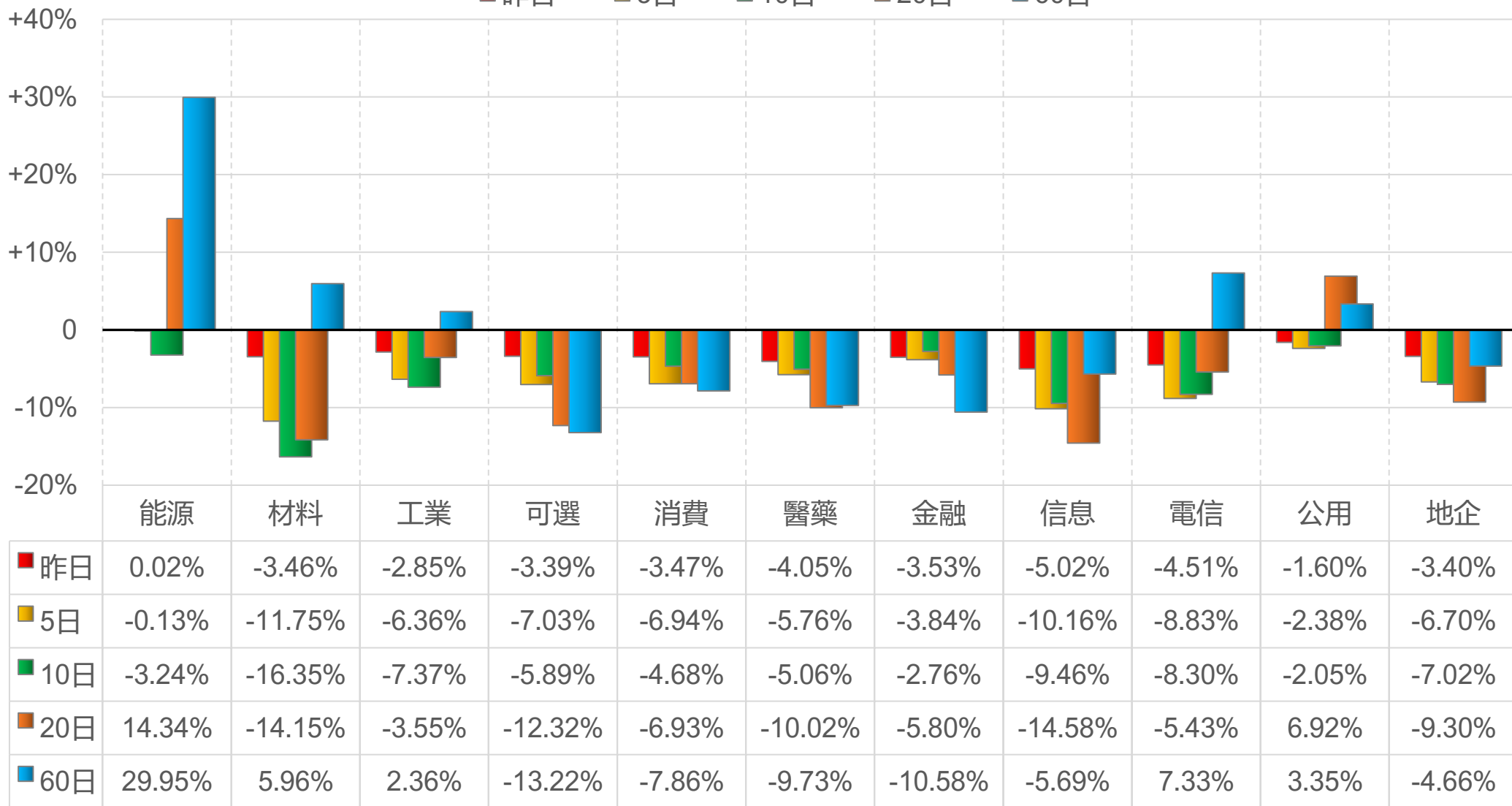


陸股主要指數

標的	收盤	漲跌	漲跌幅	今年以來	0% (52週低)	↔	100% (52週高)
上證指數	3813.28	-143.77	-3.63%	+13.8%			67%
上證50	2792.33	-91.54	-3.17%	+4.0%	47%		
上證180	9465.53	-318.98	-3.26%	+9.5%			61%
深證指數	2480.75	-108.36	-4.19%	+26.7%			73%
中小板	14111.90	-615.78	-4.18%	+27.7%			71%
創業板	3867.29	-173.92	-4.30%	+38.8%			79%
滬深300	4418.00	-149.02	-3.26%	+12.3%			68%
A50指數	14387.58	-445.76	-3.01%	-6.0%			62%
恆生指數	24382.47	-894.85	-3.54%	-4.9%			58%
H股指數	8307.82	-266.25	-3.11%	-6.8%	45%		

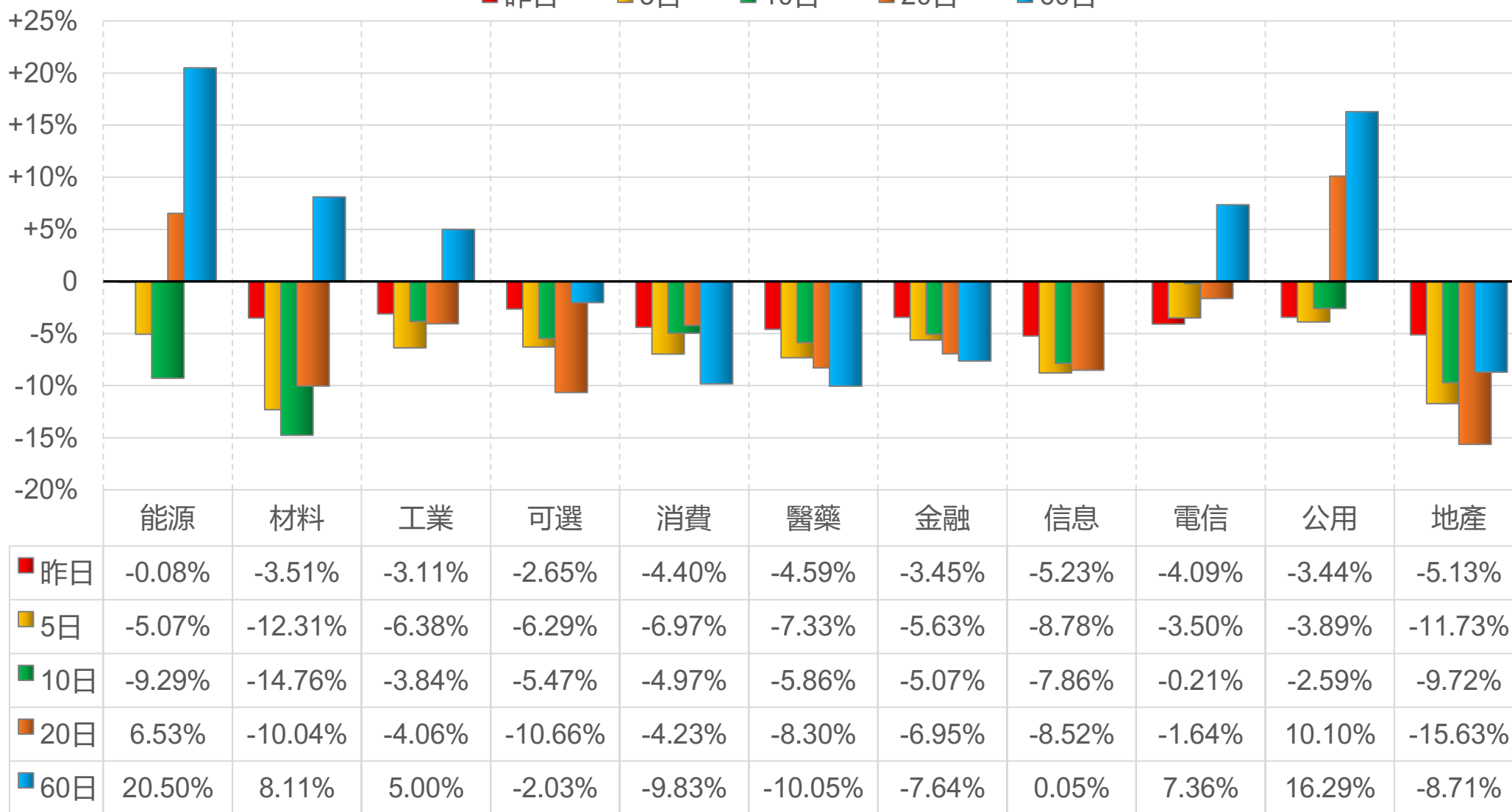
上證行業指數表現

■ 昨日 ■ 5日 ■ 10日 ■ 20日 ■ 60日



深證行業指數表現

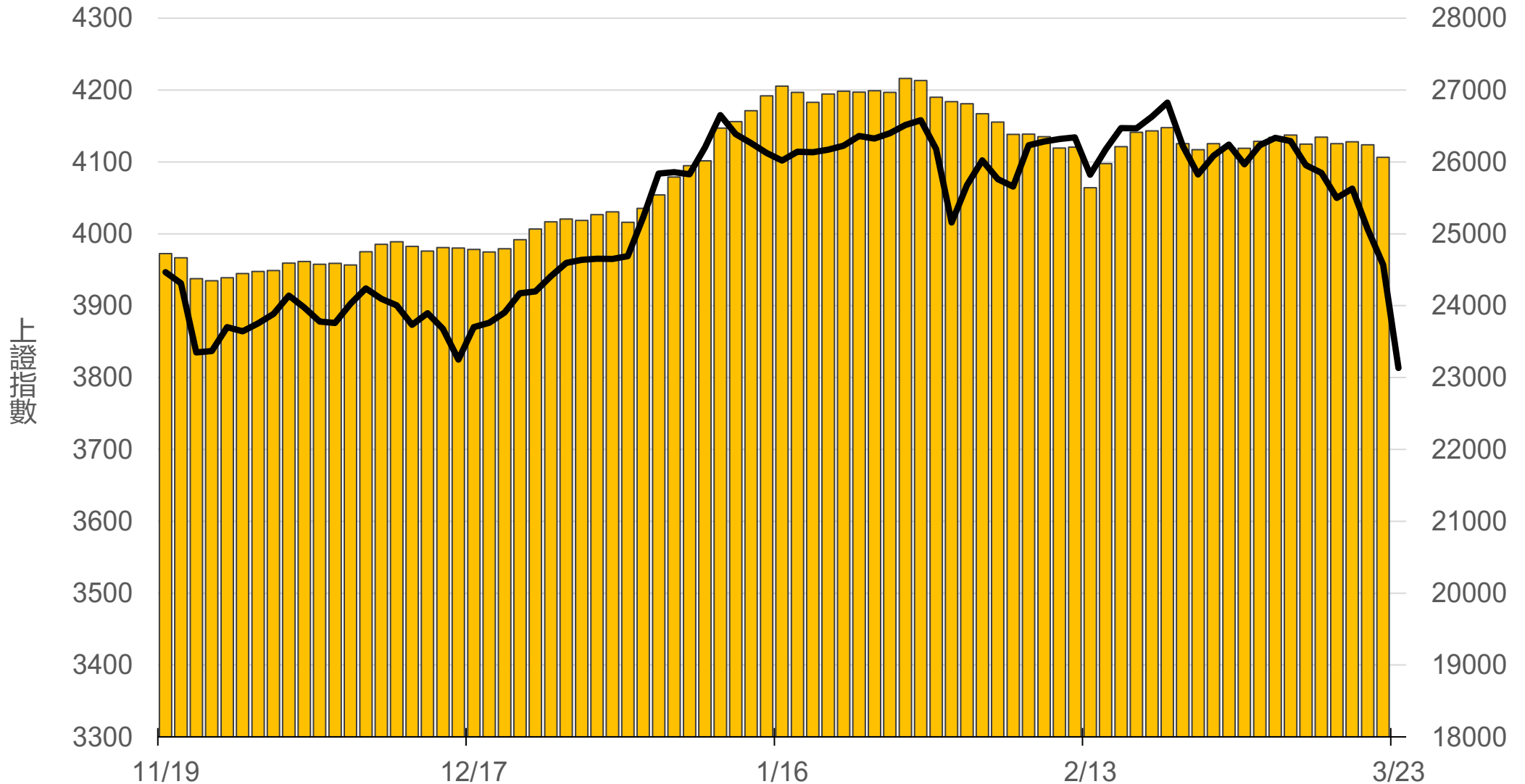
■ 昨日 ■ 5日 ■ 10日 ■ 20日 ■ 60日



滬深兩市融資餘額 (億人民幣)

僅更新至
前一日數據

26065.7



一般型ETF (單位: 張, 新台幣億元)

商品	收盤	漲跌	漲跌幅	成交量	金額	市值
元大上證50 (006206)	35.44	-1.22 ↓	3.33%	113	0.04	11.3
富邦上證180 (006205)	38.58	-1.23 ↓	3.09%	1721	0.67	41.6
富邦中證500 (00783)	26.81	-0.93 ↓	3.35%	376	0.10	2.8
富邦深100 (00639)	15.46	-0.51 ↓	3.19%	1205	0.19	19.5
群益深證中小 (00643)	17.42	-0.67 ↓	3.70%	3094	0.54	16.0
元大寶滬深 (0061)	22.75	-0.62 ↓	2.65%	462	0.11	25.1
復華滬深 (006207)	30.46	-1.06 ↓	3.36%	726	0.22	7.6
國泰A50 (00636)	26.37	-0.69 ↓	2.55%	1315	0.35	31.6
富邦恆生國企 (00700)	17.01	-0.50 ↓	2.86%	488	0.08	6.8

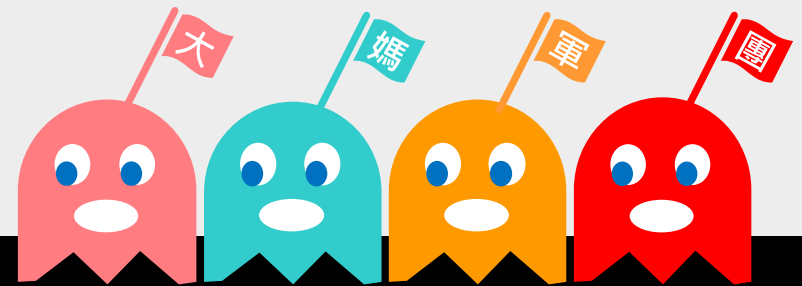
槓桿及反向型ETF (單位: 張, 新台幣億元)

商品	收盤	漲跌	漲跌幅	成交量	金額	市值
富邦上證180正2 (00633L)	44.40	-2.60 ↓	5.53%	6036	2.72	76.1
富邦上證180反1 (00634R)	3.38	+0.09 ↑	2.74%	1550	0.05	1.6
元大滬深300正2 (00637L)	18.42	-1.07 ↓	5.49%	60006	11.22	195.9
元大滬深300反1 (00638R)	7.29	+0.24 ↑	3.40%	1058	0.08	2.1
國泰A50正2 (00655L)	30.91	-1.79 ↓	5.47%	3394	1.06	26.1
國泰A50反1 (00656R)	6.44	+0.22 ↑	3.54%	1019	0.07	1.3
復華香港正2 (00650L)	15.81	-1.14 ↓	6.73%	9369	1.50	18.8
復華香港反1 (00651R)	5.59	+0.22 ↑	4.10%	1405	0.08	1.9
富邦恆生國企正2 (00665L)	9.14	-0.64 ↓	6.54%	34304	3.17	46.8
富邦恆生國企反1 (00666R)	9.49	+0.32 ↑	3.49%	398	0.04	1.4

ETF期貨 (單位: 口)

商品	月份	收盤	漲跌	漲跌幅	成交量	OI	增減
富邦上證180 (OAF)	04	38.30	-1.18 ↓	2.99%	36	763	-3
	05	38.50	-1.46 ↓	3.65%	0	40	0
元大上證50 (OBF)	04	35.80	-0.54 ↓	1.49%	2	16	0
	05	35.47	-1.35 ↓	3.67%	0	0	0
國泰A50 (OJF)	04	26.41	-0.50 ↓	1.86%	56	162	-2
	05	26.54	-0.55 ↓	2.03%	4	28	+2
富邦深100 (OKF)	04	15.41	-0.43 ↓	2.71%	45	615	+19
	05	15.44	-0.43 ↓	2.71%	3	31	+2
群益深中小 (OOF)	04	17.28	-0.83 ↓	4.58%	4	77	0
	05	17.37	-0.83 ↓	4.56%	0	0	0

A50晨報



永豐期貨股份有限公司 | 台北市重慶南路一段2號8樓 | 02-2381-1799 | 114年金管期總字第010號 | 顧問事業部

本研究報告純屬研究性質僅供參考，不保證其完整性及精確性，報告內容具時效性，邇後若有變更，本公司將不做預告或主動更新。交易人決策時應衡量自身需求與交易風險，並就交易結果自行負責，本公司恕不負任何法律責任，亦不作任何保證。未經授權，禁止任何形式抄襲、引用或轉載。