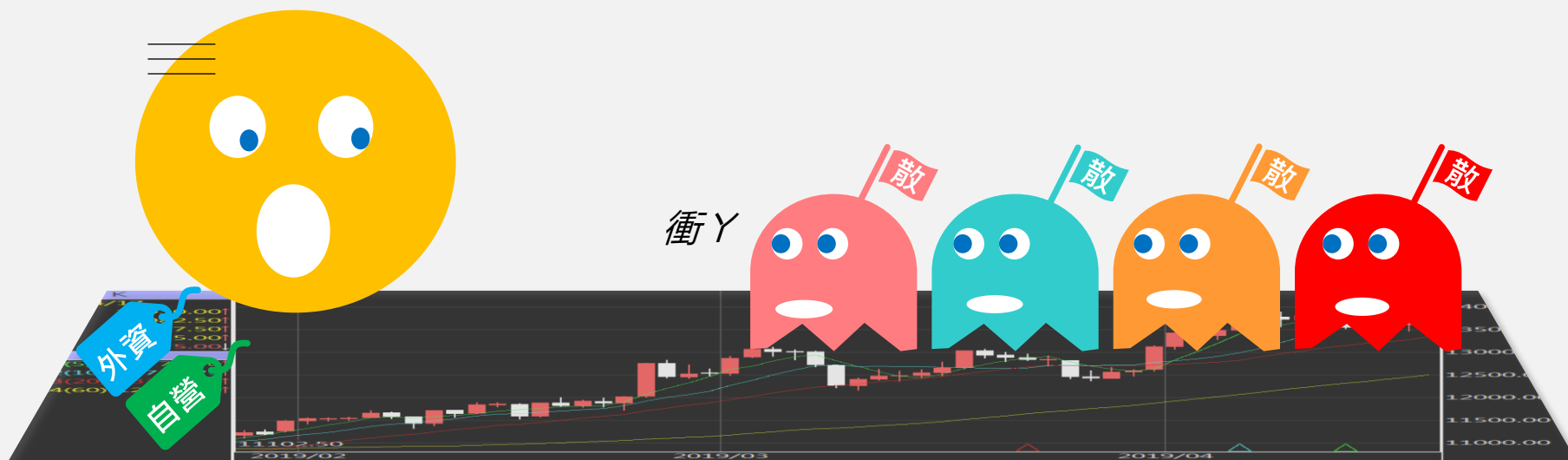


# 台指期晨報

永豐期貨顧問事業部編製



# 夜盤期權籌碼 (單日交易淨部位, 單位: 口/億元)

	大台 (口數)	小台 (口數)	微台 (口數)	大台+ 小台/4+ 微台/20	Call (口數)	Put (口數)	Call (金額)	Put (金額)
外資	+2147	+3335	+7362	+3349	+430	-412	+0.039	-0.052
投信	0	0	0	0	0	0	0	0
自營	-872	+2037	+10217	+148.1	+4199	+1370	+0.631	+0.296
合計	+1275	+5372	+17579	+3497	+4629	+958	+0.670	+0.244

# 歐美收盤行情表

標的	收盤	漲跌	漲跌幅	今年以來	0% (52週低)	↔	100% (52週高)
道瓊指數	46208.4687	+631.00	+1.38%	-3.9%			69%
標普五百	6581	+74.52	+1.15%	-3.9%			81%
那斯達克	21946.76	+299.15	+1.38%	-5.6%			78%
費城半導	7773.1318	+102.52	+1.34%	+9.7%			86%
羅素2000	2494.2272	+55.78	+2.29%	+0.5%			76%
美元指數	99.14	-0.51	-0.51%	+0.8%	39%		
VIX指數	26.1499	-0.63	-2.35%	+74.9%	27%		
時報金融	9894.15	-24.18	-0.24%	-0.4%			69%
法國CAC	7726.2001	+60.58	+0.79%	-5.2%			51%
德國DAX	22653.8593	+273.67	+1.22%	-7.5%			59%

# 亞洲收盤行情表

標的	收盤	漲跌	漲跌幅	今年以來	0% (52週低)	↔	100% (52週高)
加權指數	32722.5	-821.38	-2.45%	+13.0%			84%
日經指數	51515.49	-1857.04	-3.48%	+2.3%			73%
韓國指數	5405.75	-375.45	-6.49%	+28.3%			77%
上證指數	3813.2829	-143.77	-3.63%	-3.9%			67%
恆生指數	24382.47	-894.85	-3.54%	-4.9%			58%
海峽指數	4841.3	-107.57	-2.17%	+4.2%			88%
印度指數	22512.65	-601.85	-2.60%	-13.8%	17%		
印尼指數	休市	-	-	-17.8%	37%		
泰國指數	1397.34	-35.65	-2.49%	+10.9%			70%
越南指數	1591.17	-56.64	-3.44%	-10.8%			61%

# 重要美股表現

標的	收盤	漲跌	漲跌幅	標的	收盤	漲跌	漲跌幅
蘋果	251.49	+3.50	+1.41%	高通	128.395	-1.51	-1.16%
亞馬遜	210.25	+4.88	+2.38%	美光	404.49	-18.41	-4.35%
谷歌	302.2	+1.20	+0.40%	特斯拉	380.776	+12.82	+3.48%
臉書	604.38	+10.72	+1.81%	美孚石油	161.13	+1.46	+0.91%
奈飛	93.38	+1.56	+1.70%	梅西百貨	18.03	+0.16	+0.90%
微軟	383.21	+1.34	+0.35%	沃爾瑪	120.73	+1.71	+1.44%
英特爾	44.01	+0.14	+0.32%	家得寶	330.9	+10.15	+3.16%
台積電A	338.45	+9.21	+2.80%	耐吉	52.71	+0.34	+0.65%
輝達	175.68	+2.98	+1.73%	摩根大通	289.91	+3.35	+1.17%
德州儀器	188.88	+1.69	+0.90%	輝瑞製藥	26.77	-0.20	-0.74%

# 台灣期交所夜盤行情表

商品	月份	收盤	漲跌	漲跌幅	成交量	合約歷史高	合約歷史低
台指	04	33618	+1059 ↑	3.25%	117893	35968	31227
	05	33699	+1025 ↑	3.14%	949	35962	31357
小台指	W4	33582	+1036 ↑	3.18%	1315	34536	32155
	W1	33595	+1057 ↑	3.25%	11	34630	32306
微台指	04	33610	+1051 ↑	3.23%	311704	35972	31227
	04	33609	+1050 ↑	3.22%	403554	35971	31232
電子	05	33710	+1036 ↑	3.17%	20560	36080	31308
	04	2087.6	+64.65 ↑	3.20%	253	2210	1910.85
	05	-	-	-	-	2118.85	2112.5

# 台灣期交所夜盤行情表

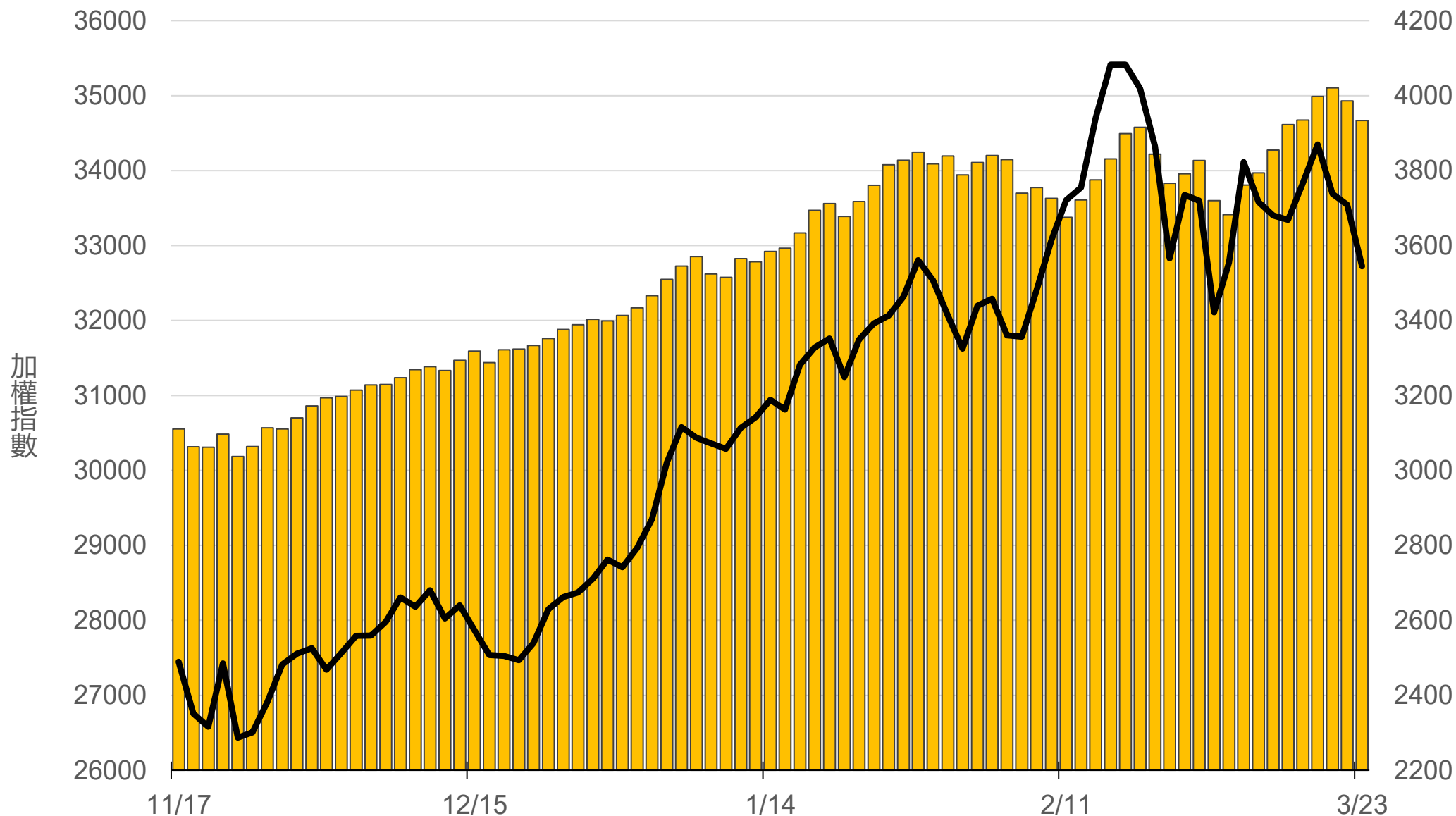
商品	月份	收盤	漲跌	漲跌幅	成交量	合約歷史高	合約歷史低
道瓊	06	46500	+742 ↑	1.62%	279	50949	45494
	09	46880	+800 ↑	1.74%	7	50799	45815
標普500	06	6627	+87 ↑	1.33%	164	7074	6507.75
	09	6750	+166.5 ↑	2.53%	1	6750	6750
那斯達克	06	24360	+359 ↑	1.50%	435	26591	23815
	09	24748	+531 ↑	2.19%	12	26193	24098
黃金	04	4452	+83.1 ↑	1.90%	2	5634	4346.7
	06	4518	+213.7 ↑	4.96%	1	5486	4304.3
台幣黃金	04	17100	+572 ↑	3.46%	122	21350	16005.5
	06	17380	+730 ↑	4.38%	26	20933	16176
布蘭特	05	3150	-470 ↓	12.98%	84	3799	2053.5
	06	3002	-461 ↓	13.31%	45	3520	2172

# 台灣期交所夜盤行情表

商品	月份	收盤	漲跌	漲跌幅	成交量	合約歷史高	合約歷史低	
歐元	06	1.168	+0.0103	↑	0.89%	46	1.2063	1.1478
	09	1.1581	-0.0029	↓	0.25%	40	1.1581	1.1581
日圓	06	156.94	-1.46	↓	0.92%	28	158.6	150.8
	09	-	-	▪	-	-	157.19	155.76
英鎊	06	1.3412	+0.0112	↑	0.84%	138	1.364	1.326
	09	0	+0.0129	↑	1.29%	5	1.3417	1.3254
澳幣	06	0.705	+0.0095	↑	1.37%	8	0.7175	0.6691
	09	-	-	▪	-	-	-	-
大美人	04	6.878	-0.0225	↓	0.33%	2	6.9068	6.8204
	05	-	-	▪	-	-	6.8796	6.8796
小美人	04	-	-	▪	-	-	6.9008	6.8418
	05	-	-	▪	-	-	-	-

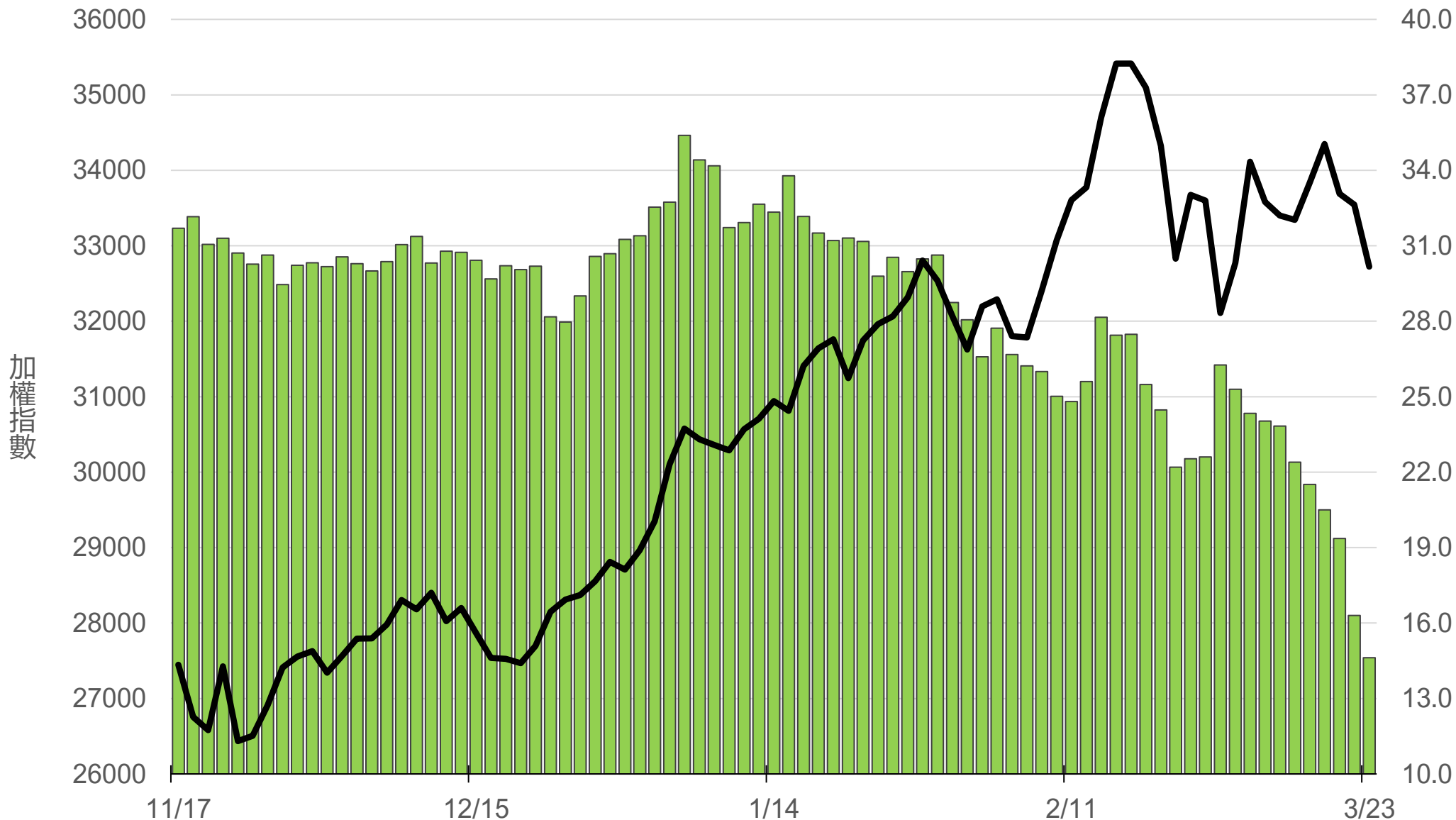
# 上市融資餘額(億元)

# 3933.3



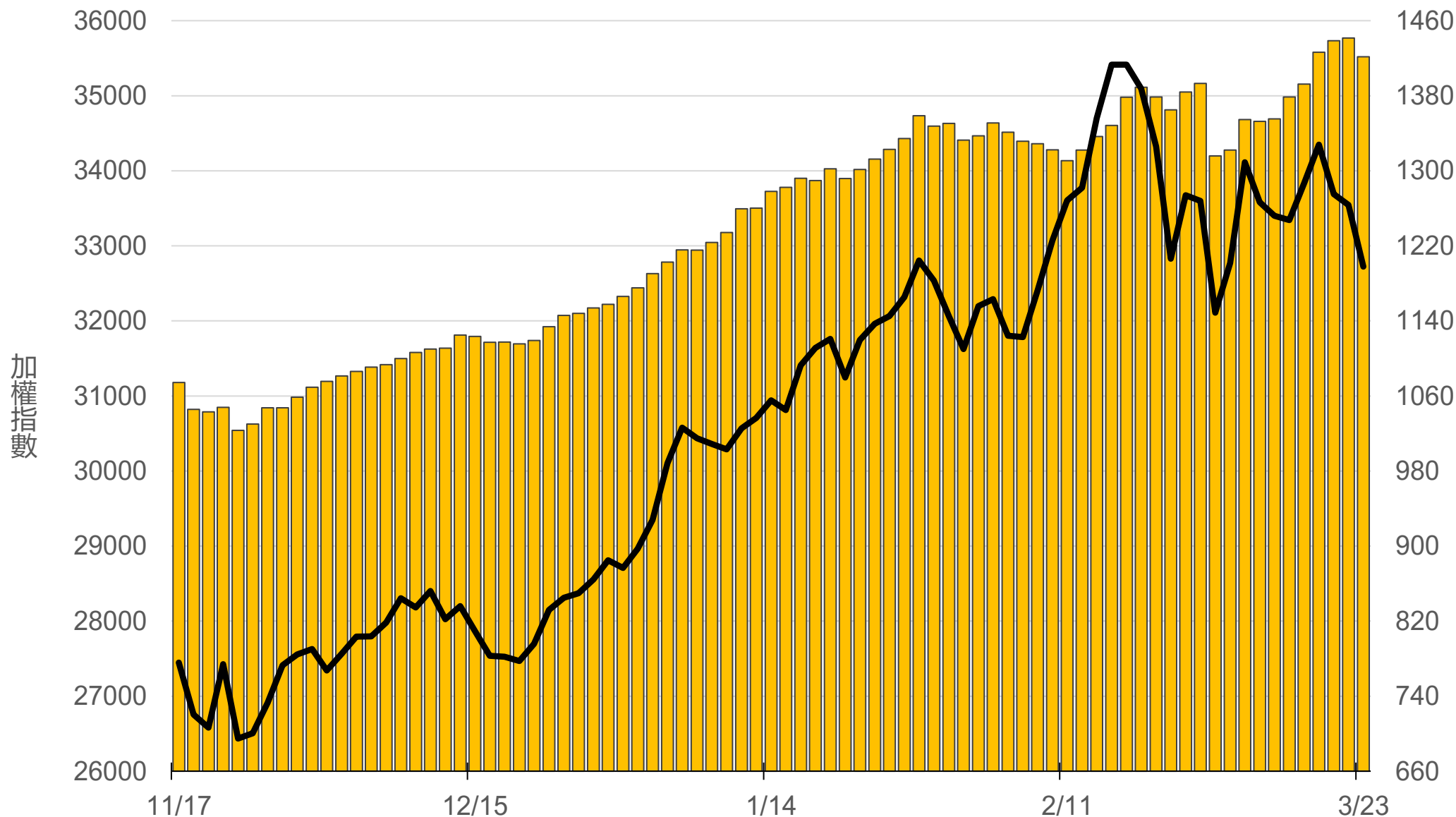
# 上市融券餘額(萬張)

# 14.6



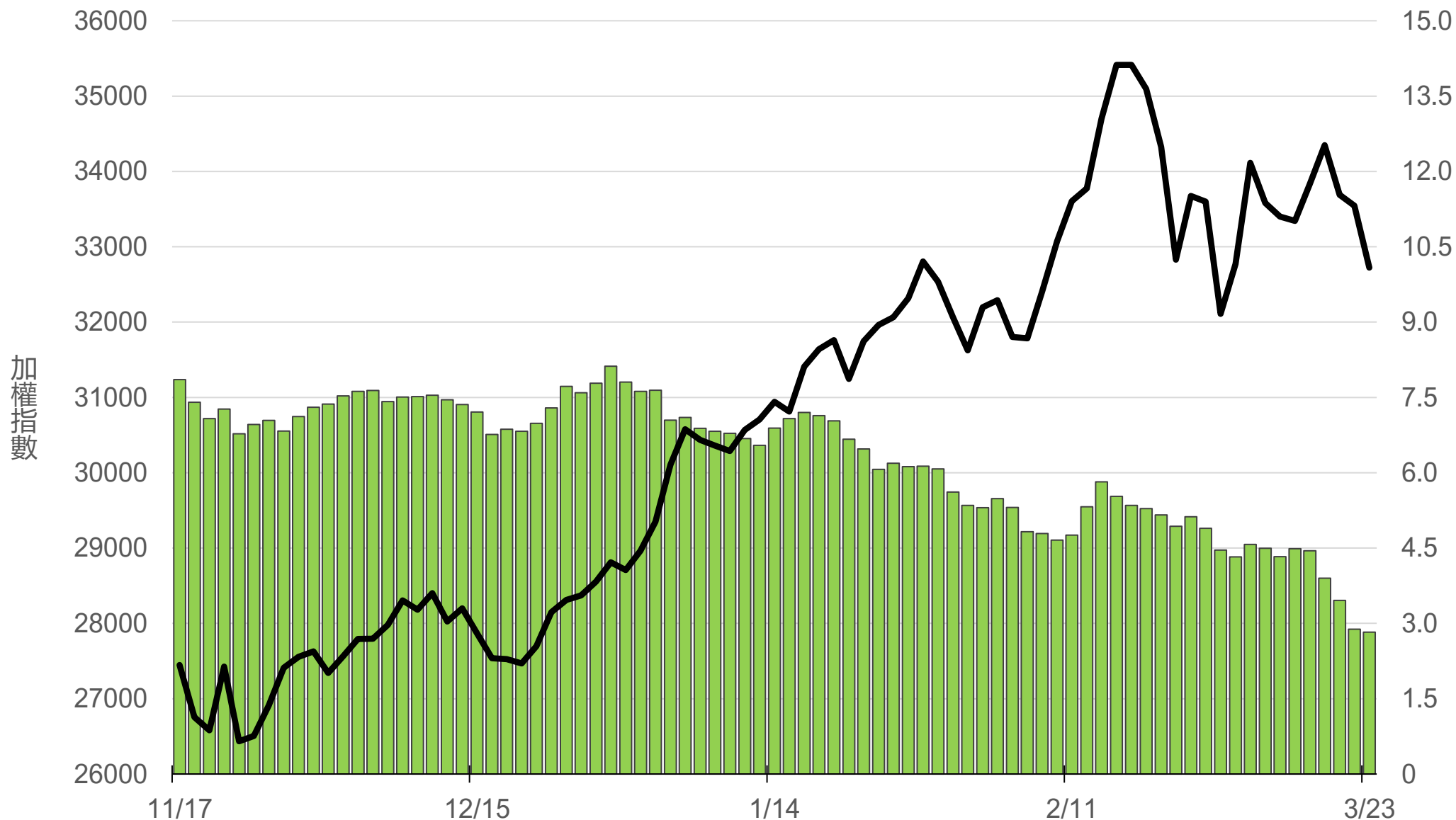
# 上櫃融資餘額(億元)

# 1421.6



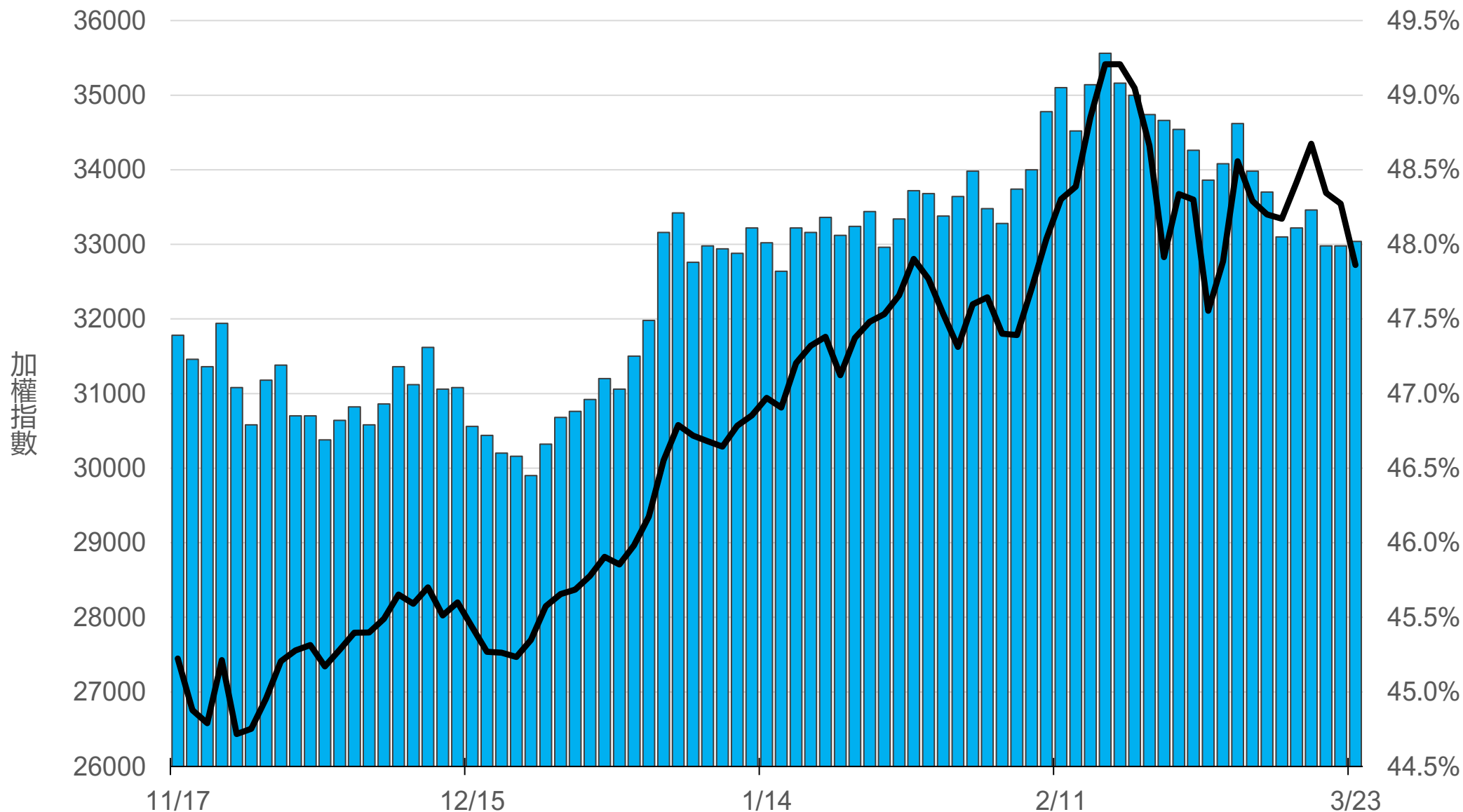
# 上櫃融券餘額(萬張)

# 2.8



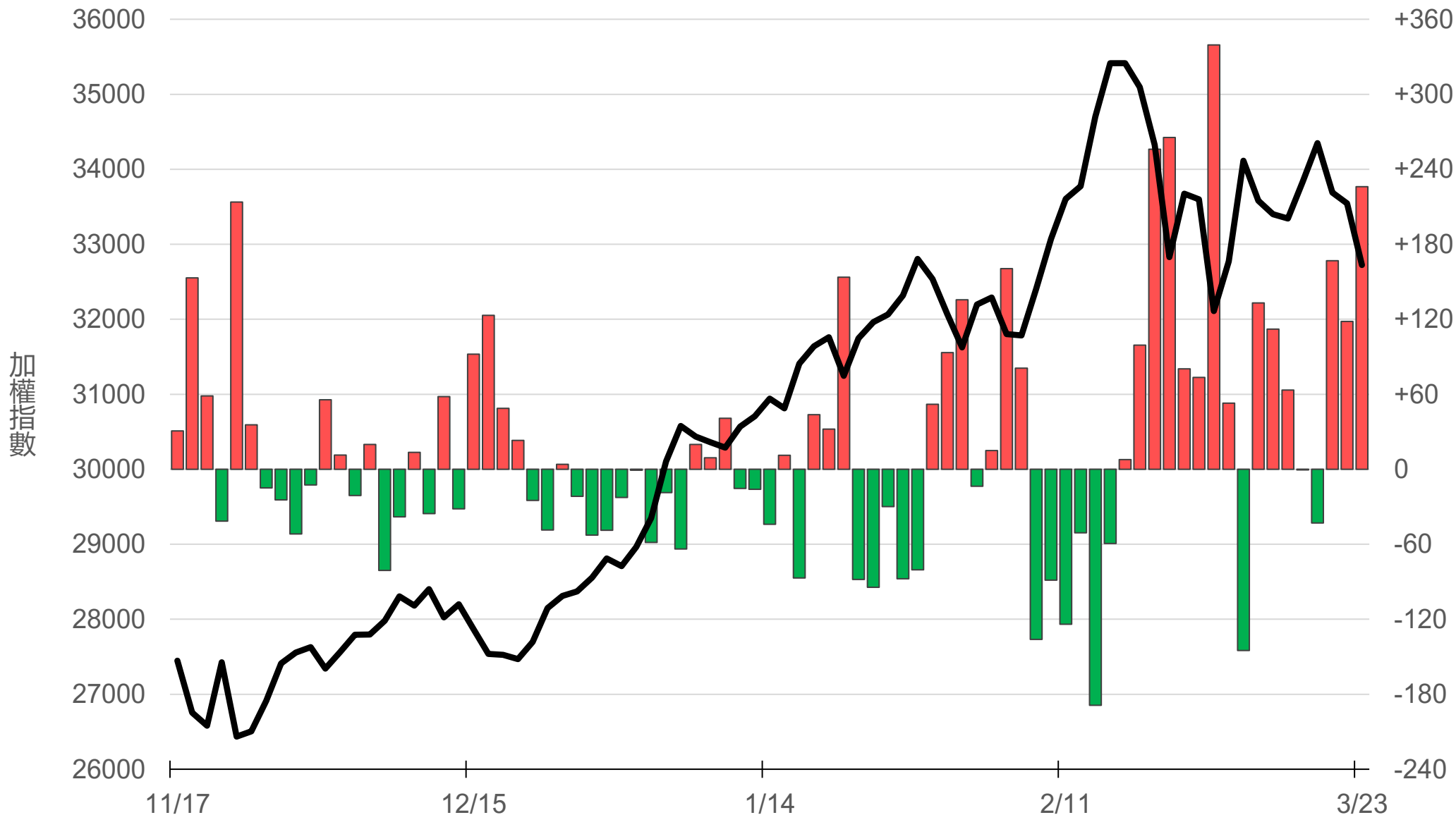
# 外資持股市值佔總市值%

# 48.02%



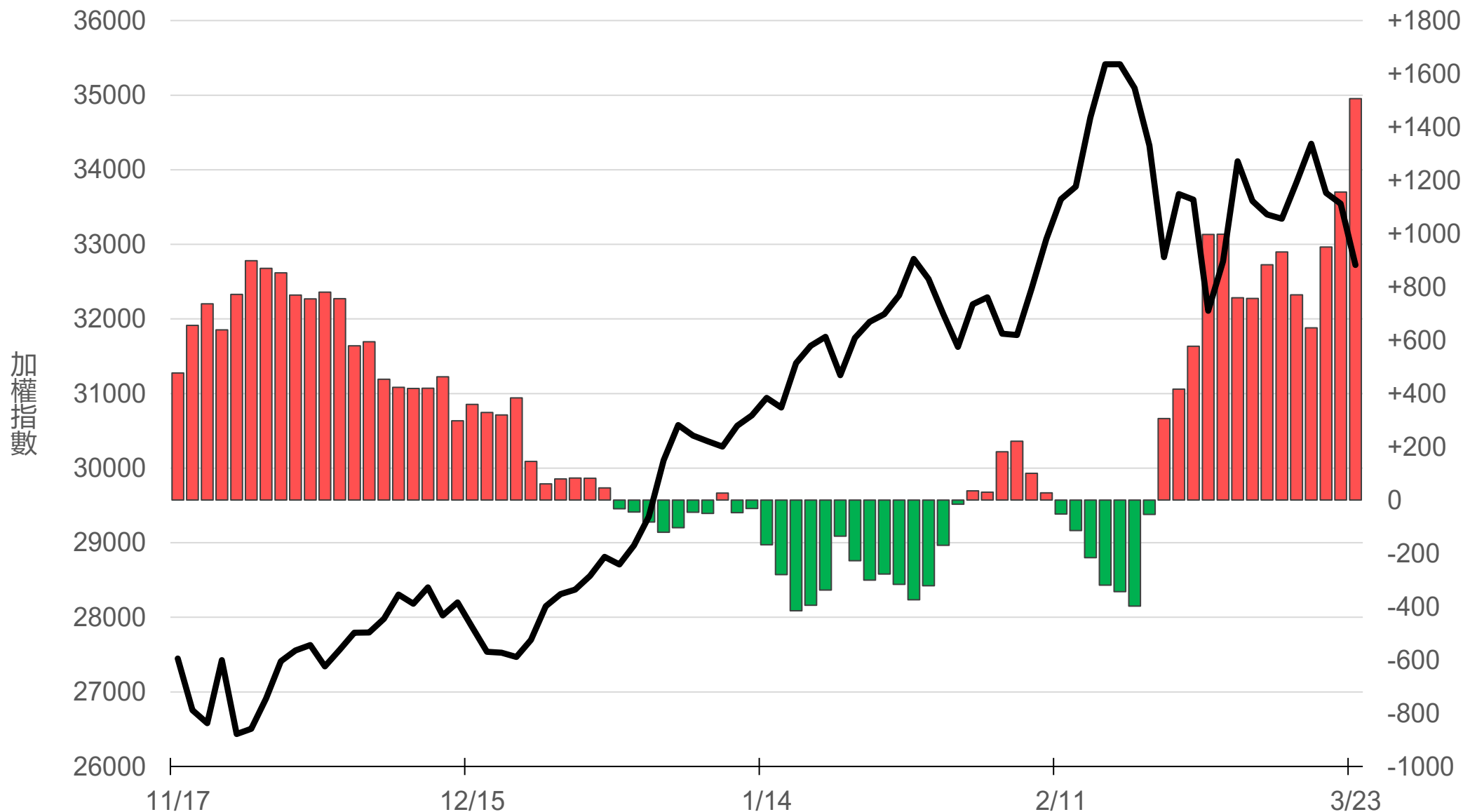
# 八大行庫買賣超(億元)

# +226.14



# 八大近20日累計買賣超(億元)

# 1506.6



# 原型期貨ETF (單位: 張, 新台幣億元)

商品	收盤	漲跌	漲跌幅	成交量	金額	市值
元大黃金 (00635U)	46.18	-3.87 ↓	7.73%	28275	13.16	142.9
元大石油 (00642U)	26.81	+1.32 ↑	5.18%	39288	10.52	74.9
元大白銀 (00738U)	53.65	-6.60 ↓	10.95%	30861	16.70	155.5
元大美元指數 (00682U)	20.53	+0.03 ↑	0.15%	38	0.01	1.6
街口黃豆 (00693U)	22.09	-0.08 ↓	0.36%	1886	0.42	21.6
街口銅 (00763U)	28.86	-1.29 ↓	4.28%	2509	0.73	21.7

# 槓桿及反向型期貨ETF (單位：張，新台幣億元)

商品	收盤	漲跌	漲跌幅	成交量	金額	市值
元大黃金正2 (00708L)	86.00	-15.45 ↓	15.23%	28501	24.90	94.7
元大黃金反1 (00674R)	5.69	+0.43 ↑	8.17%	9880	0.56	5.4
元大石油反1 (00673R)	18.62	-0.40 ↓	2.10%	10126	1.90	46.5
元大日圓正2 (00706L)	19.50	-0.23 ↓	1.17%	2119	0.41	35.6
元大日圓反1 (00707R)	31.92	+0.13 ↑	0.41%	1	0.00	1.9
元大美元指數正2 (00683L)	21.48	+0.13 ↑	0.61%	236	0.05	2.7
元大美元指數反1 (00684R)	15.24	-0.10 ↓	0.65%	204	0.03	1.6
街口布蘭特正2 (00715L)	63.40	+6.05 ↑	10.55%	33414	20.94	101.9

# 台 指 期 晨 報



永豐期貨股份有限公司 | 台北市重慶南路一段2號8樓 | 02-2381-1799 | 114年金管期總字第010號 | 顧問事業部

本研究報告純屬研究性質僅供參考，不保證其完整性及精確性，報告內容具時效性，邇後若有變更，本公司將不做預告或主動更新。交易人決策時應衡量自身需求與交易風險，並就交易結果自行負責，本公司恕不負任何法律責任，亦不作任何保證。未經授權，禁止任何形式抄襲、引用或轉載。