

A50晨報

永豐期貨顧問事業部編製

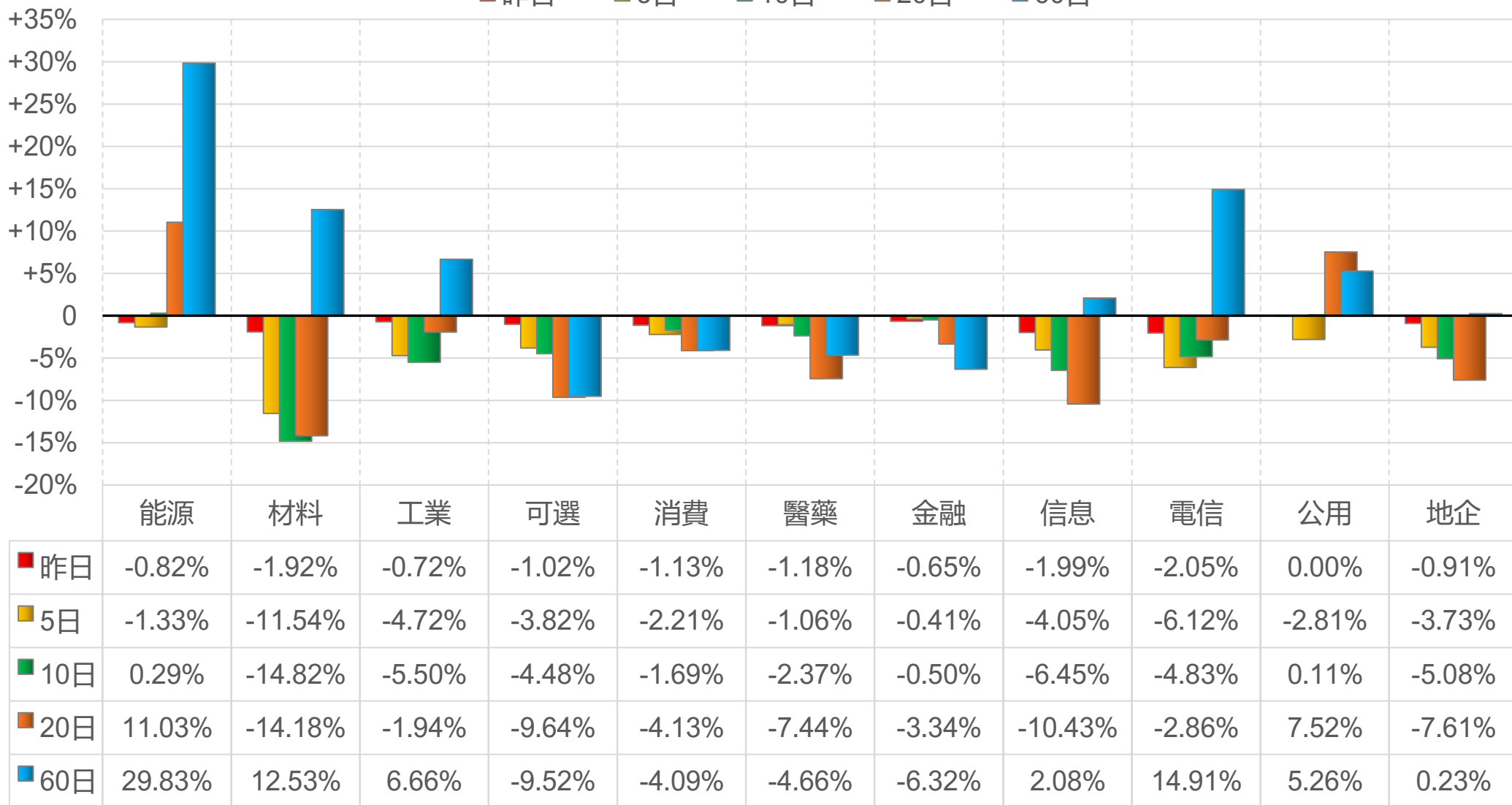


陸股主要指數

標的	收盤	漲跌	漲跌幅	今年以來	0% (52週低)	↔	100% (52週高)
上證指數	3957.05	-49.50	-1.24%	+18.1%			79%
上證50	2883.86	-32.37	-1.11%	+7.4%			59%
上證180	9784.51	-114.30	-1.15%	+13.2%			72%
深證指數	2589.10	-30.84	-1.18%	+32.3%			83%
中小板	14727.68	-204.06	-1.37%	+33.3%			81%
創業板	4041.21	-27.53	-0.68%	+45.1%			88%
滬深300	4567.02	-16.23	-0.35%	+16.1%			80%
A50指數	14833.34	+24.97	+0.17%	-3.1%			74%
恆生指數	25277.32	-223.26	-0.88%	-1.4%			68%
H股指數	8574.07	-121.81	-1.40%	-3.8%			55%

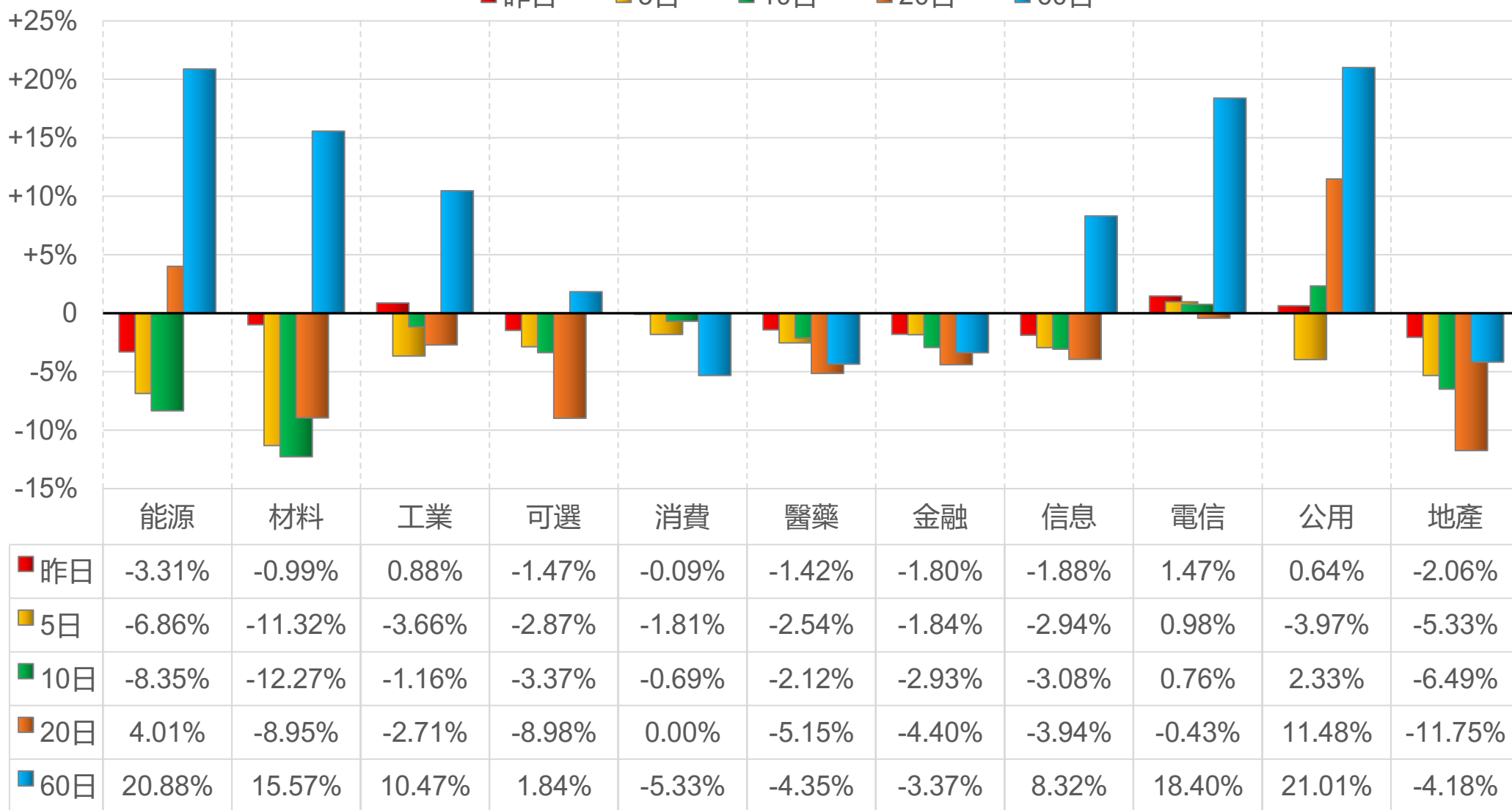
上證行業指數表現

■ 昨日 ■ 5日 ■ 10日 ■ 20日 ■ 60日



深證行業指數表現

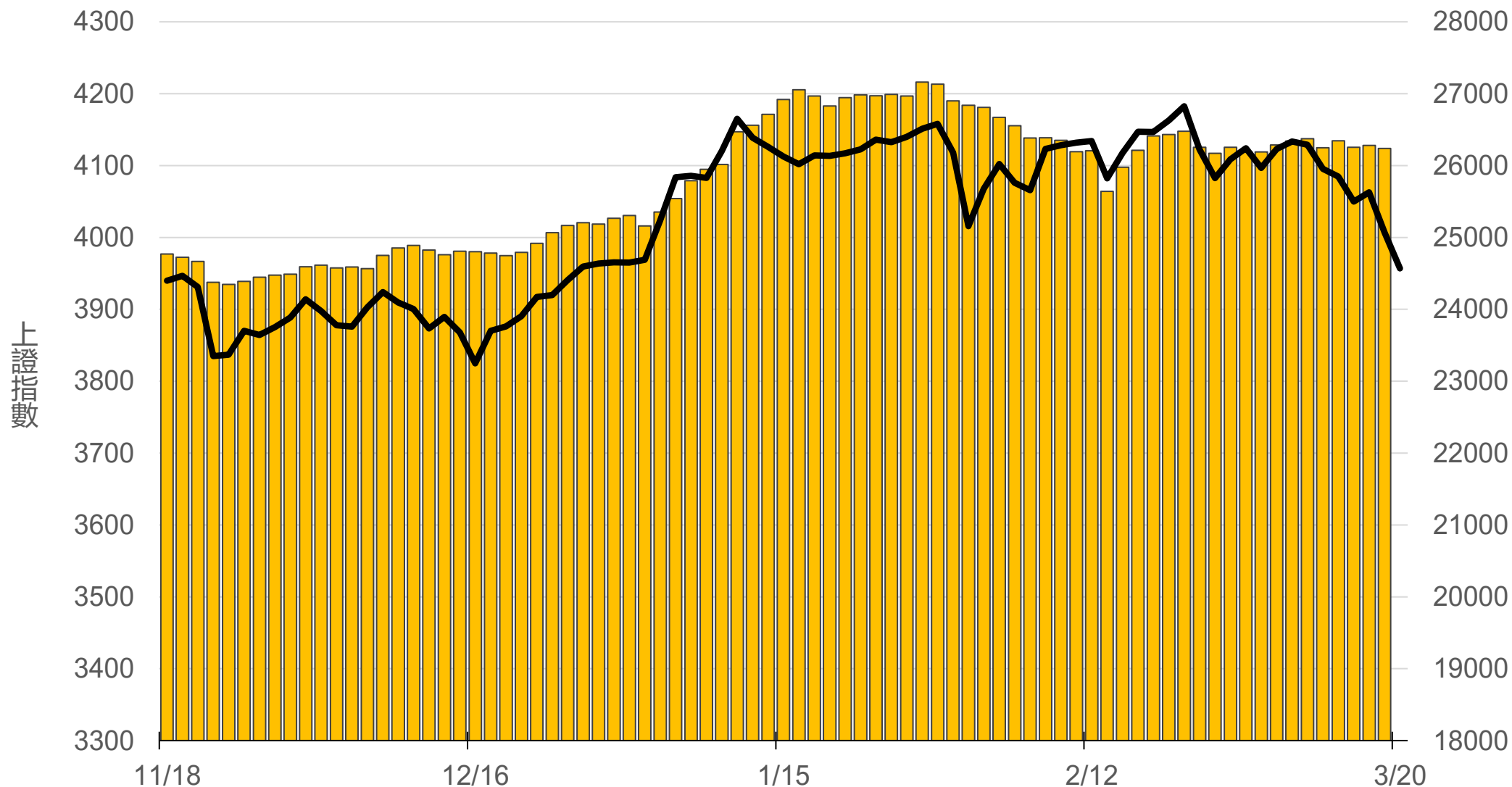
■ 昨日 ■ 5日 ■ 10日 ■ 20日 ■ 60日



滬深兩市融資餘額 (億人民幣)

僅更新至
前一日數據

26238.4



一般型ETF (單位: 張, 新台幣億元)

商品	收盤	漲跌	漲跌幅	成交量	金額	市值
元大上證50 (006206)	36.66	-0.08 ↓	0.22%	376	0.14	11.6
富邦上證180 (006205)	39.81	-0.18 ↓	0.45%	707	0.28	43.0
富邦中證500 (00783)	27.74	-0.01 ↓	0.04%	463	0.13	2.9
富邦深100 (00639)	15.97	+0.19 ↑	1.20%	2276	0.36	20.2
群益深證中小 (00643)	18.09	+0.01 ↑	0.06%	1978	0.36	16.7
元大寶滬深 (0061)	23.37	-0.07 ↓	0.30%	411	0.10	26.0
復華滬深 (006207)	31.52	+0.15 ↑	0.48%	247	0.08	7.8
國泰A50 (00636)	27.06	+0.15 ↑	0.56%	1273	0.35	32.6
富邦恆生國企 (00700)	17.51	-0.23 ↓	1.30%	586	0.10	7.0

槓桿及反向型ETF (單位: 張, 新台幣億元)

商品	收盤	漲跌	漲跌幅	成交量	金額	市值
富邦上證180正2 (00633L)	47.00	+0.05 ↑	0.11%	2070	0.97	80.6
富邦上證180反1 (00634R)	3.29	0 -	0	325	0.01	1.6
元大滬深300正2 (00637L)	19.49	+0.13 ↑	0.67%	37626	7.33	207.8
元大滬深300反1 (00638R)	7.05	-0.03 ↓	0.42%	222	0.02	2.0
國泰A50正2 (00655L)	32.70	+0.12 ↑	0.37%	1467	0.48	27.8
國泰A50反1 (00656R)	6.22	-0.04 ↓	0.64%	61	0.00	1.3
復華香港正2 (00650L)	16.95	-0.29 ↓	1.68%	5826	0.99	20.1
復華香港反1 (00651R)	5.37	+0.02 ↑	0.37%	264	0.01	1.8
富邦恆生國企正2 (00665L)	9.78	-0.22 ↓	2.20%	23765	2.34	50.1
富邦恆生國企反1 (00666R)	9.17	+0.07 ↑	0.77%	46	0.00	1.4

ETF期貨 (單位: 口)

商品	月份	收盤	漲跌	漲跌幅	成交量	OI	增減
富邦上證180 (OAF)	04	39.48	-0.54 ↓	1.35%	55	766	-25
	05	39.96	-0.12 ↓	0.30%	39	40	+39
元大上證50 (OBF)	04	36.34	-0.40 ↓	1.09%	7	16	+7
	05	36.82	-0.40 ↓	1.07%	0	0	0
國泰A50 (OJF)	04	26.91	-0.09 ↓	0.33%	44	164	-6
	05	27.09	0 -	0	16	26	+15
富邦深100 (OKF)	04	15.84	+0.04 ↑	0.25%	102	596	-16
	05	15.87	+0.08 ↑	0.51%	29	29	+28
群益深中小 (OOF)	04	18.11	-0.08 ↓	0.44%	12	77	-1
	05	18.20	-0.08 ↓	0.44%	0	0	0

A50晨報



永豐期貨股份有限公司 | 台北市重慶南路一段2號8樓 | 02-2381-1799 | 114年金管期總字第010號 | 顧問事業部

本研究報告純屬研究性質僅供參考，不保證其完整性及精確性，報告內容具時效性，邇後若有變更，本公司將不做預告或主動更新。交易人決策時應衡量自身需求與交易風險，並就交易結果自行負責，本公司恕不負任何法律責任，亦不作任何保證。未經授權，禁止任何形式抄襲、引用或轉載。