

A50晨報

永豐期貨顧問事業部編製

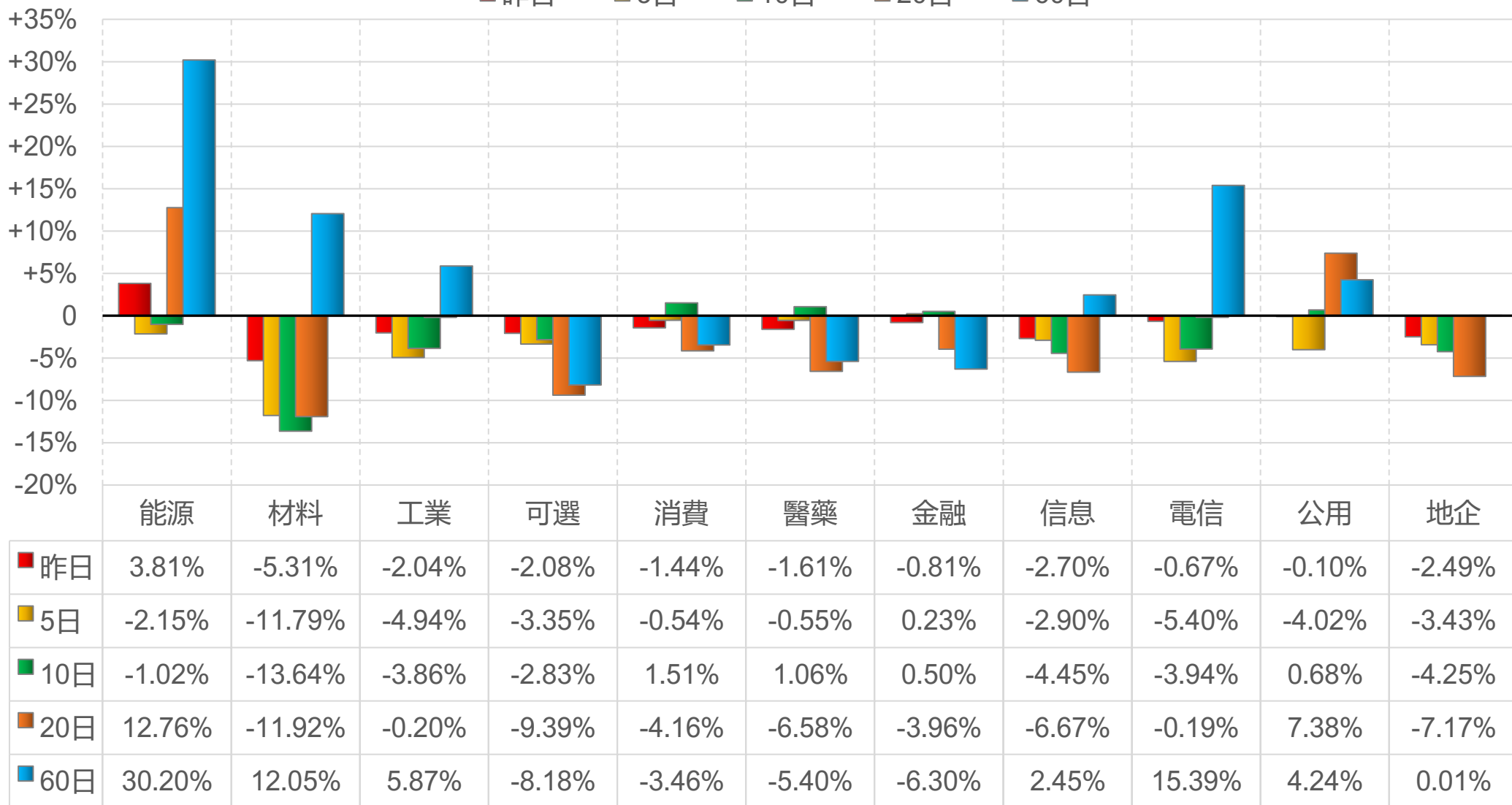


陸股主要指數

標的	收盤	漲跌	漲跌幅	今年以來	0% (52週低)	↔	100% (52週高)
上證指數	4006.55	-56.43	-1.39%	+19.5%			84%
上證50	2916.23	-45.19	-1.53%	+8.6%			64%
上證180	9898.81	-192.51	-1.91%	+14.5%			76%
深證指數	2619.95	-60.93	-2.27%	+33.8%			86%
中小板	14931.74	-389.60	-2.54%	+35.1%			84%
創業板	4068.74	-71.72	-1.73%	+46.0%			89%
滬深300	4583.25	-75.08	-1.61%	+16.5%			81%
A50指數	14808.37	-137.98	-0.92%	-3.3%			73%
恆生指數	25500.58	-524.84	-2.02%	-0.5%			71%
H股指數	8695.88	-139.62	-1.58%	-2.4%			60%

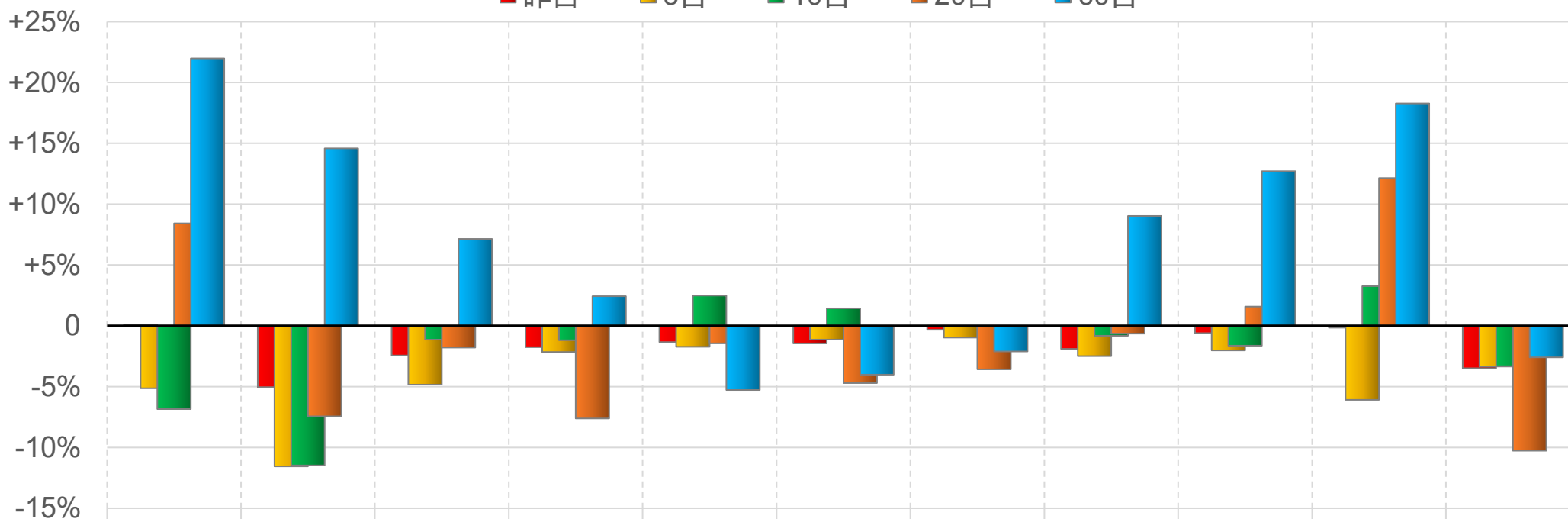
上證行業指數表現

■ 昨日 ■ 5日 ■ 10日 ■ 20日 ■ 60日



深證行業指數表現

■ 昨日 ■ 5日 ■ 10日 ■ 20日 ■ 60日

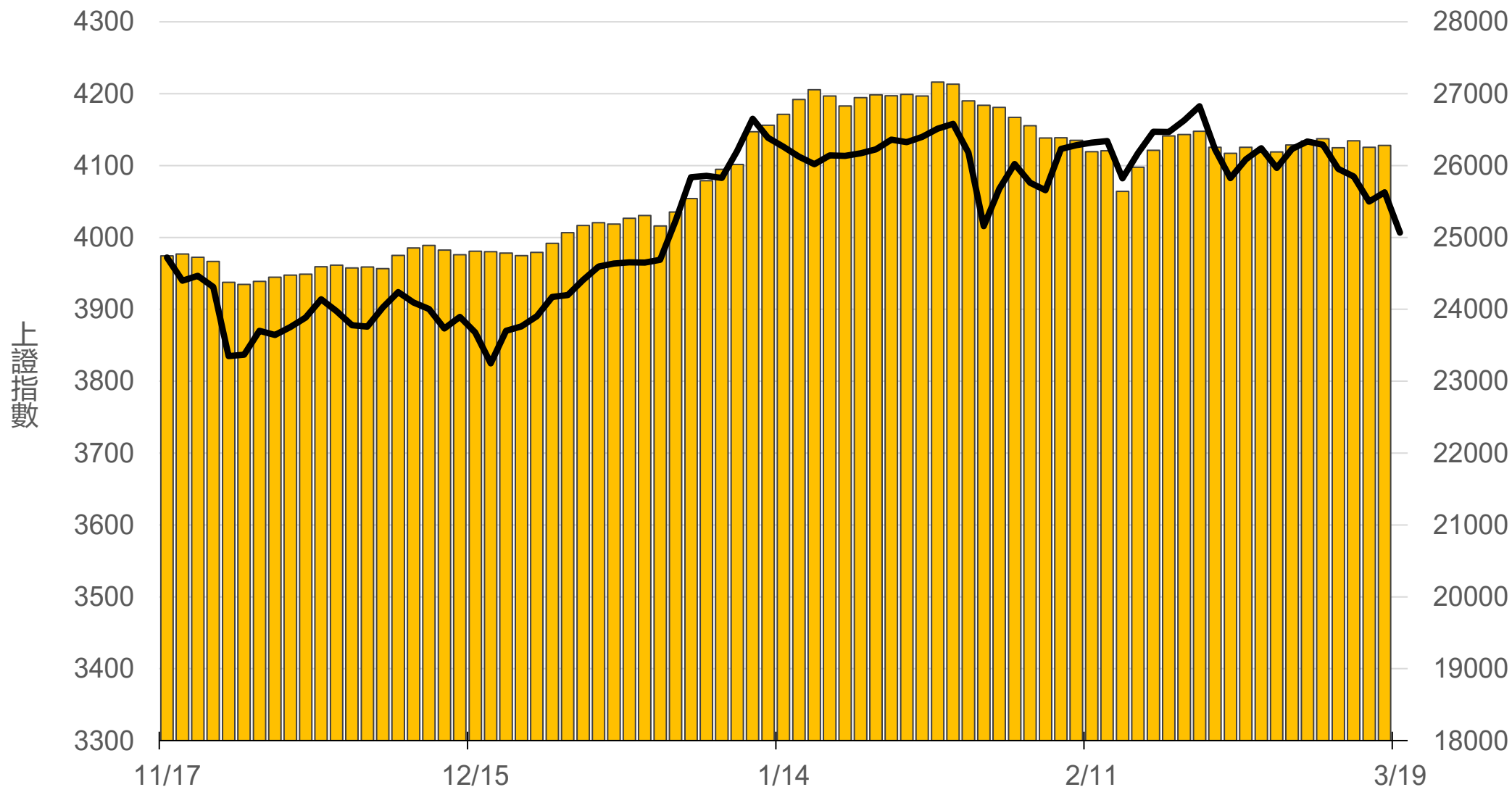


	能源	材料	工業	可選	消費	醫藥	金融	信息	電信	公用	地產
■ 昨日	0.07%	-5.04%	-2.44%	-1.75%	-1.34%	-1.44%	-0.33%	-1.90%	-0.60%	-0.15%	-3.49%
■ 5日	-5.14%	-11.56%	-4.83%	-2.15%	-1.72%	-1.13%	-0.97%	-2.49%	-2.02%	-6.09%	-3.35%
■ 10日	-6.84%	-11.48%	-1.14%	-1.19%	2.49%	1.44%	-0.04%	-0.82%	-1.63%	3.26%	-3.32%
■ 20日	8.42%	-7.44%	-1.79%	-7.61%	-1.44%	-4.71%	-3.58%	-0.64%	1.58%	12.15%	-10.26%
■ 60日	21.98%	14.59%	7.14%	2.44%	-5.28%	-4.02%	-2.11%	9.03%	12.71%	18.28%	-2.59%

滬深兩市融資餘額 (億人民幣)

僅更新至
前一日數據

26281.3



一般型ETF (單位: 張, 新台幣億元)

商品	收盤	漲跌	漲跌幅	成交量	金額	市值
元大上證50 (006206)	36.74	-0.40 ↓	1.08%	188	0.07	11.7
富邦上證180 (006205)	39.99	-0.37 ↓	0.92%	1122	0.45	43.2
富邦中證500 (00783)	27.75	-0.33 ↓	1.18%	444	0.12	2.9
富邦深100 (00639)	15.78	+0.03 ↑	0.19%	667	0.11	20.1
群益深證中小 (00643)	18.08	-0.20 ↓	1.09%	2575	0.47	16.6
元大寶滬深 (0061)	23.44	-0.20 ↓	0.85%	448	0.11	26.0
復華滬深 (006207)	31.37	-0.22 ↓	0.70%	654	0.21	7.8
國泰A50 (00636)	26.91	-0.08 ↓	0.30%	1257	0.34	32.4
富邦恆生國企 (00700)	17.74	-0.24 ↓	1.33%	976	0.17	7.1

槓桿及反向型ETF (單位: 張, 新台幣億元)

商品	收盤	漲跌	漲跌幅	成交量	金額	市值
富邦上證180正2 (00633L)	46.95	-0.14 ↓	0.30%	2235	1.05	80.5
富邦上證180反1 (00634R)	3.29	+0.02 ↑	0.61%	467	0.02	1.6
元大滬深300正2 (00637L)	19.36	-0.09 ↓	0.46%	23842	4.64	206.4
元大滬深300反1 (00638R)	7.08	+0.03 ↑	0.43%	132	0.01	2.0
國泰A50正2 (00655L)	32.58	-0.05 ↓	0.15%	1049	0.34	27.7
國泰A50反1 (00656R)	6.26	+0.02 ↑	0.32%	255	0.02	1.3
復華香港正2 (00650L)	17.24	-0.54 ↓	3.04%	4580	0.79	20.5
復華香港反1 (00651R)	5.35	+0.10 ↑	1.90%	425	0.02	1.8
富邦恆生國企正2 (00665L)	10.00	-0.24 ↓	2.34%	16457	1.65	51.2
富邦恆生國企反1 (00666R)	9.10	+0.14 ↑	1.56%	40	0.00	1.4

ETF期貨 (單位: 口)

商品	月份	收盤	漲跌	漲跌幅	成交量	OI	增減
富邦上證180 (OAF)	04	40.02	-0.75 ↓	1.84%	21	791	+10
	05	40.29	0 ▬	0	1	1	+1
元大上證50 (OBF)	04	36.74	-0.41 ↓	1.10%	8	9	+6
	05	37.22	0 ▬	0	0	0	0
國泰A50 (OJF)	04	27.00	-0.25 ↓	0.92%	36	170	+6
	05	27.09	0 ▬	0	11	11	+6
富邦深100 (OKF)	04	15.80	-0.22 ↓	1.37%	31	612	+7
	05	15.79	0 ▬	0	1	1	+1
群益深中小 (OOF)	04	18.19	-0.08 ↓	0.44%	24	78	-21
	05	18.28	0 ▬	0	0	0	0

A50晨報



永豐期貨股份有限公司 | 台北市重慶南路一段2號8樓 | 02-2381-1799 | 114年金管期總字第010號 | 顧問事業部
本研究報告純屬研究性質僅供參考，不保證其完整性及精確性，報告內容具時效性，邇後若有變更，本公司將不做預告或主動更新。交易人決策時應衡量自身需求與交易風險，並就交易結果自行負責，本公司恕不負任何法律責任，亦不作任何保證。未經授權，禁止任何形式抄襲、引用或轉載。