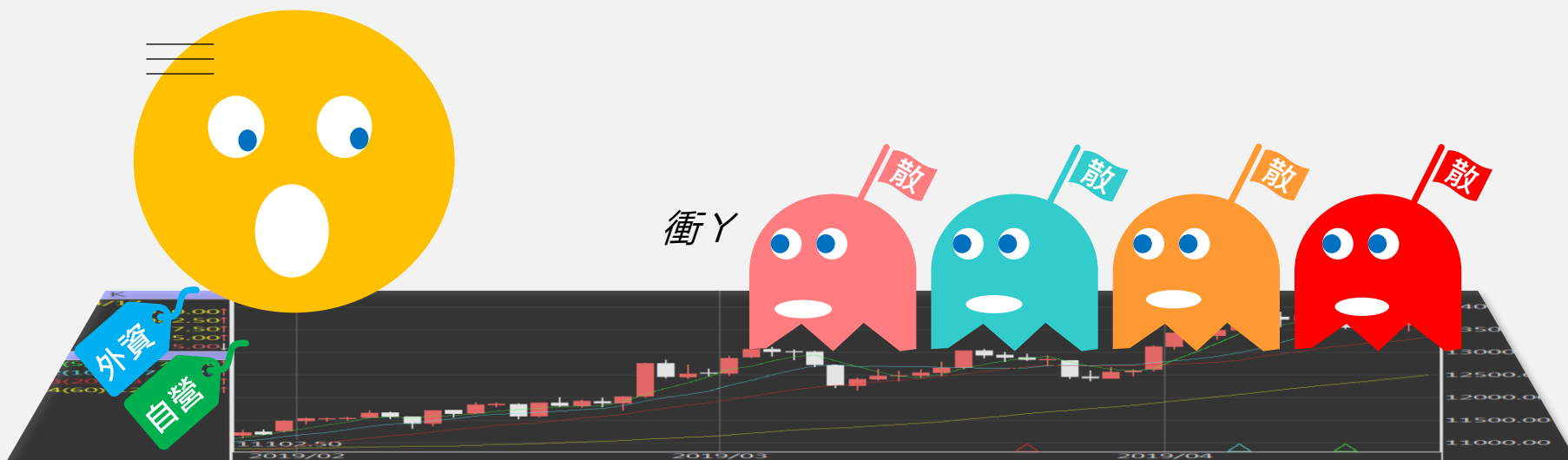


# 台指期晨報

永豐期貨顧問事業部編製



# 夜盤期權籌碼 (單日交易淨部位, 單位: 口/億元)

	大台 (口數)	小台 (口數)	微台 (口數)	大台+ 小台/4+ 微台/20	Call (口數)	Put (口數)	Call (金額)	Put (金額)
外資	+939	+1586	+3000	+1486	+268	+36	+0.041	-0.005
投信	0	0	0	0	0	0	0	0
自營	-255	+48	+3195	-83.25	-3690	-1217	-0.014	+0.123
合計	+684	+1634	+6195	+1402	-3422	-1181	+0.026	+0.118

# 歐美收盤行情表

標的	收盤	漲跌	漲跌幅	今年以來	0% (52週低)	↔	100% (52週高)
道瓊指數	46021.43	-203.72	-0.44%	-4.2%			68%
標普五百	6606.4902	-18.21	-0.27%	-3.5%			82%
那斯達克	22090.69	-61.73	-0.28%	-5.0%			79%
費城半導	7863.3037	+68.17	+0.87%	+11.0%			88%
羅素2000	2494.7104	+16.07	+0.65%	+0.5%			76%
美元指數	99.29	-0.80	-0.80%	+1.0%	41%		
VIX指數	24.0599	-1.03	-4.11%	+60.9%	23%		
時報金融	10054.92	-250.37	-2.43%	+1.2%			74%
法國CAC	7807.8701	-162.01	-2.03%	-4.2%			56%
德國DAX	22839.5605	-662.69	-2.82%	-6.7%			62%

# 亞洲收盤行情表

標的	收盤	漲跌	漲跌幅	今年以來	0% (52週低)	↔	100% (52週高)
加權指數	33689.68	-658.90	-1.92%	+16.3%			90%
日經指數	53372.53	-1866.87	-3.38%	+6.0%			79%
韓國指數	5763.2202	-161.81	-2.73%	+36.8%			86%
上證指數	4006.5523	-56.43	-1.39%	+1.0%			84%
恆生指數	25500.58	-524.84	-2.02%	-0.5%			71%
海峽指數	4967.61	-34.56	-0.69%	+6.9%			96%
印度指數	23002.15	-775.65	-3.26%	-12.0%	27%		
印尼指數	休市	-	-	-17.8%	37%		
泰國指數	1417.45	-23.40	-1.62%	+12.5%			74%
越南指數	1699.13	-14.70	-0.86%	-4.8%			74%

# 重要美股表現

標的	收盤	漲跌	漲跌幅	標的	收盤	漲跌	漲跌幅
蘋果	248.96	-0.98	-0.39%	高通	131.28	+0.81	+0.62%
亞馬遜	208.76	-1.11	-0.53%	美光	444.27	-17.46	-3.78%
谷歌	307.13	-0.56	-0.18%	特斯拉	380.244	-12.54	-3.19%
臉書	606.7	-8.98	-1.46%	美孚石油	158.16	+0.57	+0.36%
奈飛	91.755	-2.95	-3.11%	梅西百貨	18.05	+0.33	+1.86%
微軟	389.02	-2.77	-0.71%	沃爾瑪	121.08	-0.90	-0.74%
英特爾	46.18	+1.15	+2.55%	家得寶	328.21	-2.72	-0.82%
台積電A	338.79	-0.78	-0.23%	耐吉	53.44	-0.03	-0.06%
輝達	178.56	-1.84	-1.02%	摩根大通	287.97	+0.23	+0.08%
德州儀器	188.29	-2.49	-1.31%	輝瑞製藥	27.41	+0.09	+0.33%

# 台灣期交所夜盤行情表

商品	月份	收盤	漲跌	漲跌幅	成交量	合約歷史高	合約歷史低
台指	04	33782	+223 ↑	0.66%	100009	35968	31227
	05	33912	+244 ↑	0.72%	695	35962	31357
小台指	W4	33709	+189 ↑	0.56%	173	34536	32506
	W1	33655	+93 ↑	0.28%	8	34630	33188
微台指	04	33780	+221 ↑	0.66%	275792	35972	31227
	04	33773	+214 ↑	0.64%	356274	35971	31232
電子	05	33868	+200 ↑	0.59%	14899	36080	31308
	04	2100	+10.2 ↑	0.49%	317	2210	1910.85
	05	-	-	-	-	2118.85	2115.9

# 台灣期交所夜盤行情表

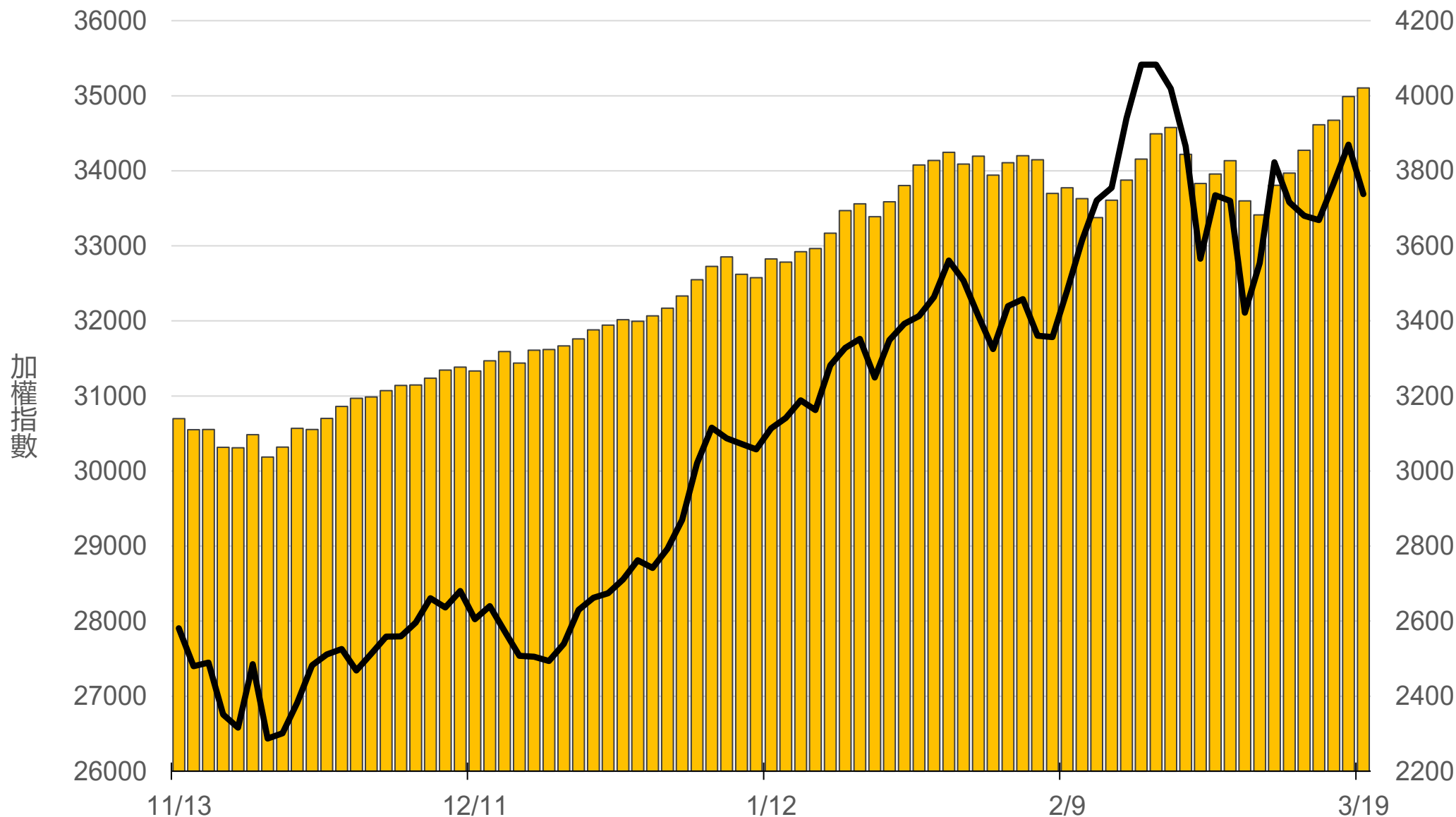
商品	月份	收盤	漲跌	漲跌幅	成交量	合約歷史高	合約歷史低
道瓊	03	46267	+47 ↑	0.10%	69	50619	45676
	06	46594	+54 ↑	0.12%	92	50949	46001
標普500	03	6591.25	-42 ↓	0.63%	19	7040	6575
	06	6634.5	-54 ↓	0.81%	6	7074	6626.5
那斯達克	03	24440	+60 ↑	0.25%	314	26627	20426
	06	24650	+40 ↑	0.16%	349	26591	24315
黃金	04	-	- □	-	-	5634	4346.7
	06	-	- □	-	-	5486	4816.1
台幣黃金	04	18200	-230 ↓	1.25%	109	21350	16478
	06	17816	-739 ↓	3.98%	8	20933	17655
布蘭特	05	3400	-185 ↓	5.16%	114	3799	2053.5
	06	3404	-27 ↓	0.79%	29	3513.5	2172

# 台灣期交所夜盤行情表

商品	月份	收盤	漲跌	漲跌幅	成交量	合約歷史高	合約歷史低
歐元	06	1.1594	+0.0073 ↑	0.63%	3	1.2063	1.1478
	09	-	-	-	-	-	-
日圓	06	156.4	-1.45 ↓	0.92%	37	158.6	150.8
	09	-	-	-	-	#VALUE!	#VALUE!
英鎊	06	1.3292	+0.0025 ↑	0.19%	21	1.364	1.326
	09	0	+0.0028 ↑	0.28%	25	1.3282	1.3254
澳幣	06	0.7065	+0.0047 ↑	0.67%	22	0.7175	0.6691
	09	-	-	-	-	-	-
大美人	04	-	-	-	-	6.8962	6.8204
	05	-	-	-	-	6.8796	6.8796
小美人	04	-	-	-	-	6.8968	6.8418
	05	-	-	-	-	-	-

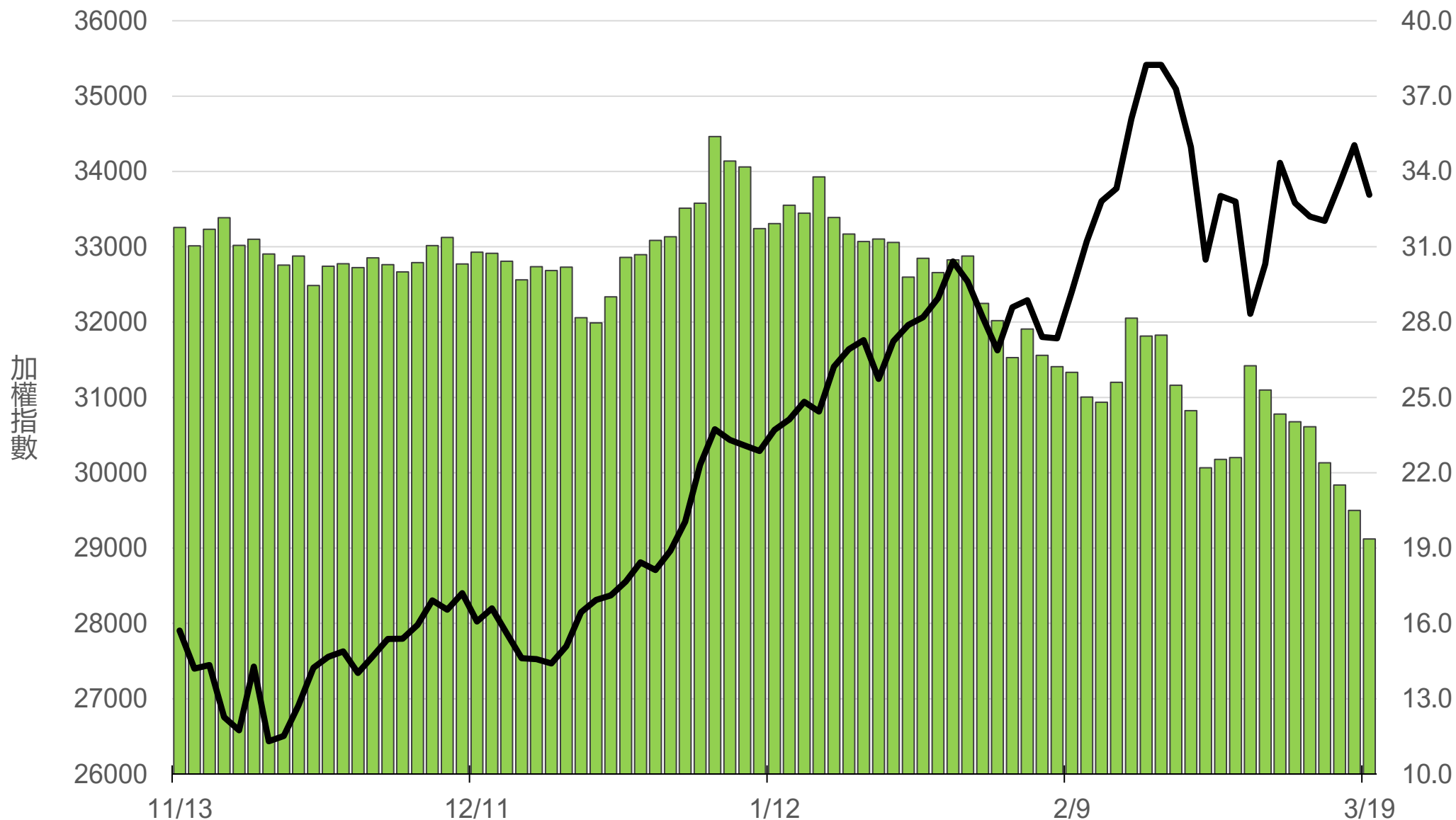
# 上市融資餘額(億元)

# 4021



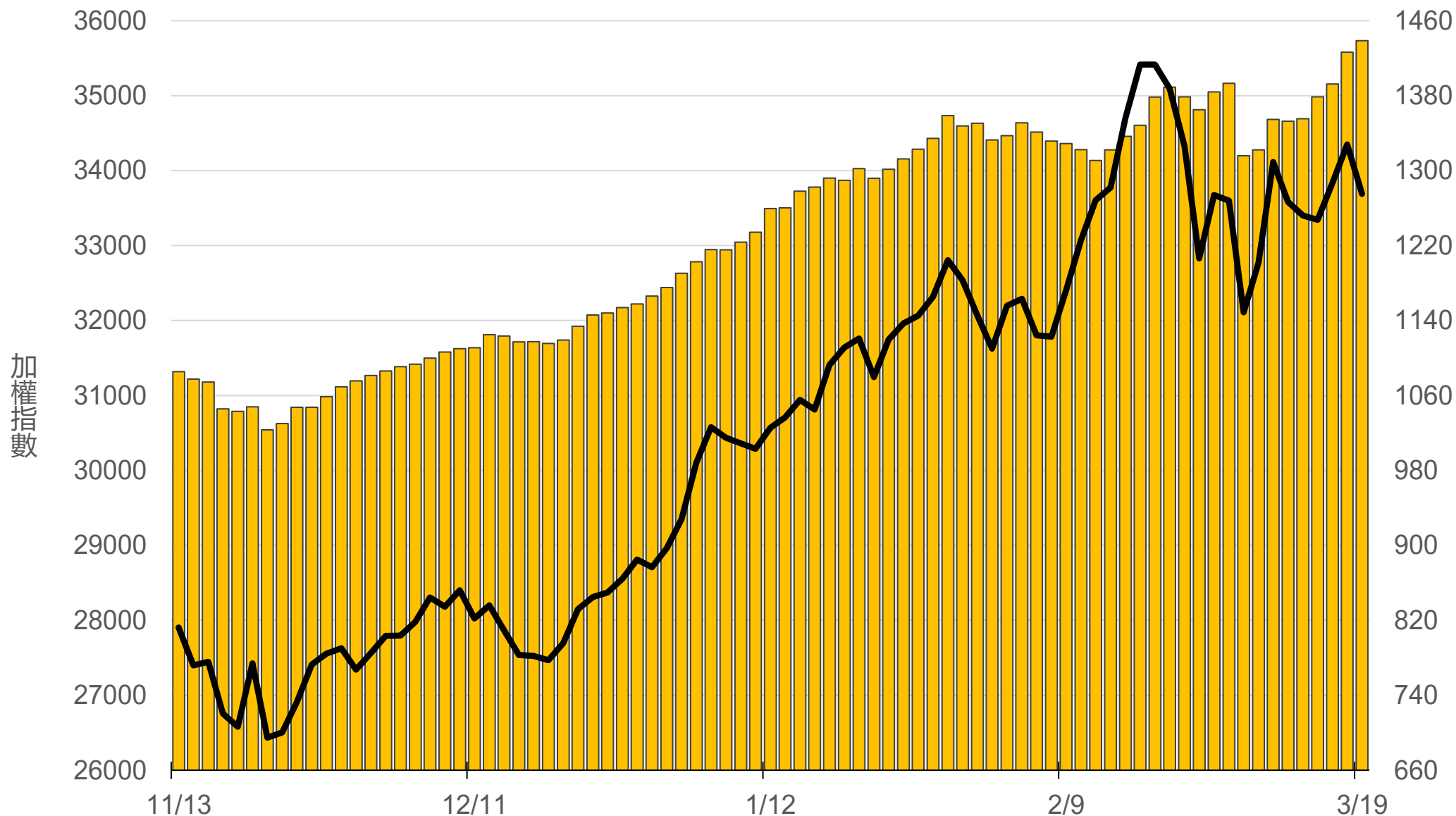
# 上市融券餘額(萬張)

# 19.4



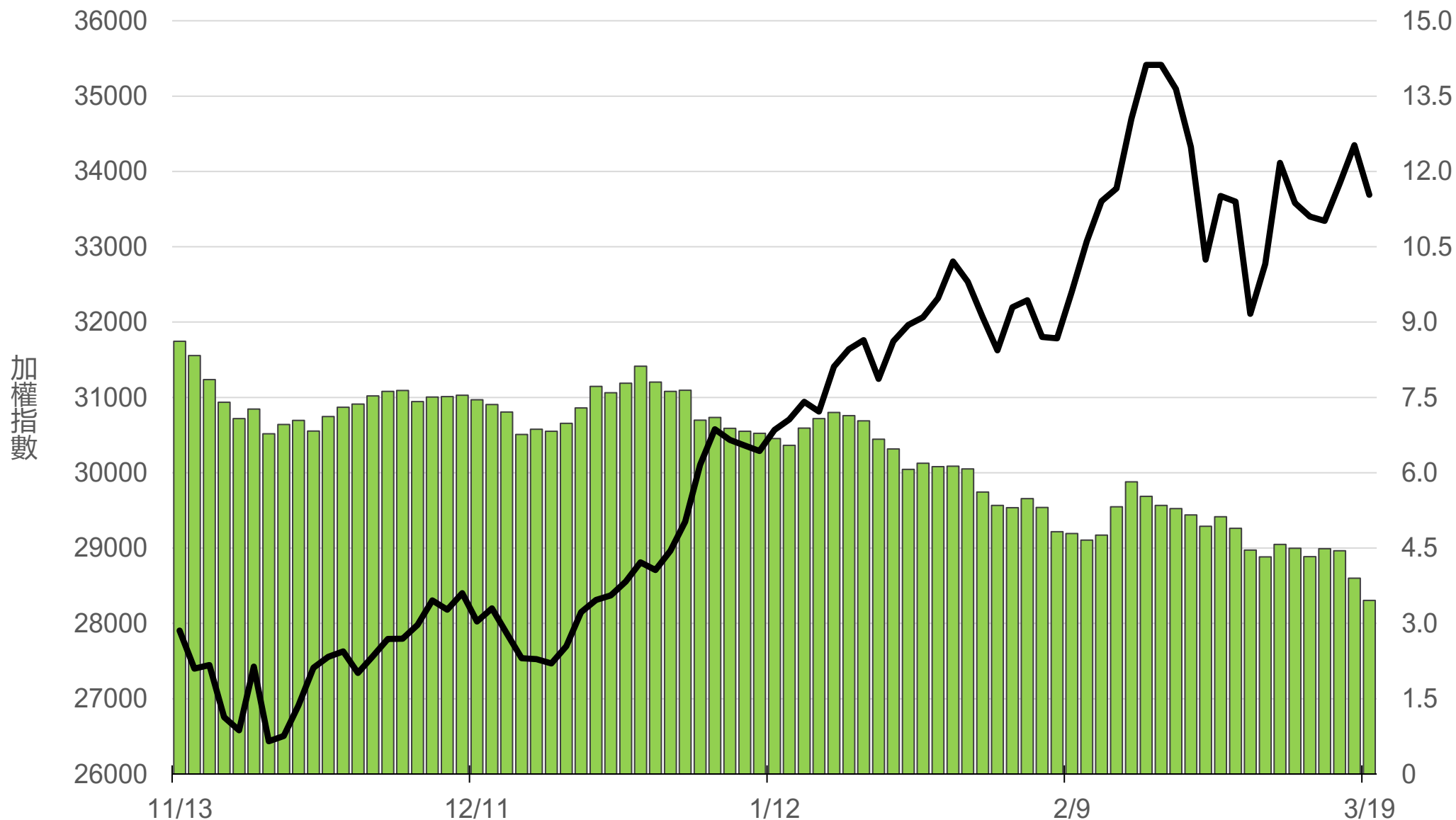
# 上櫃融資餘額(億元)

# 1438.7



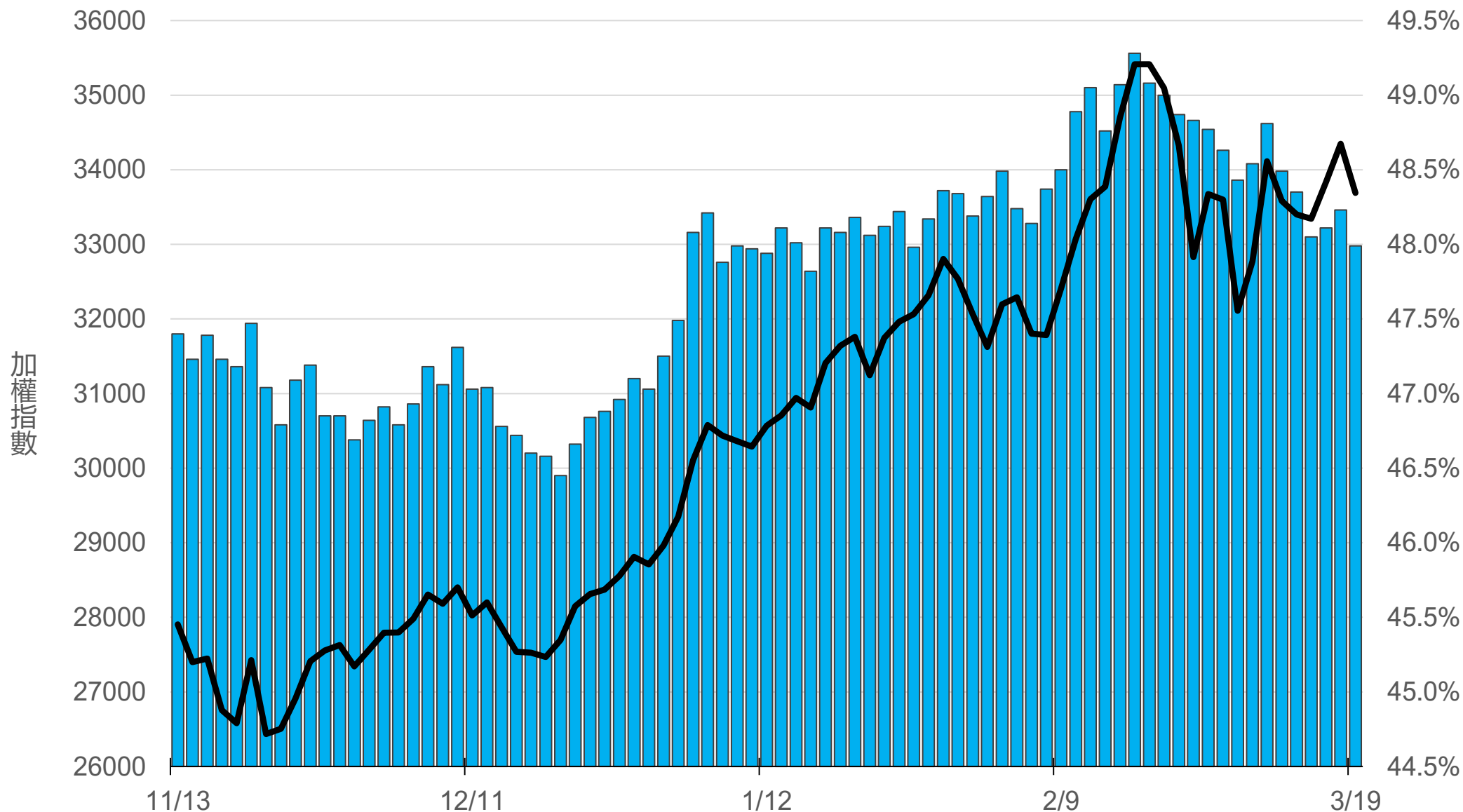
# 上櫃融券餘額(萬張)

# 3.5



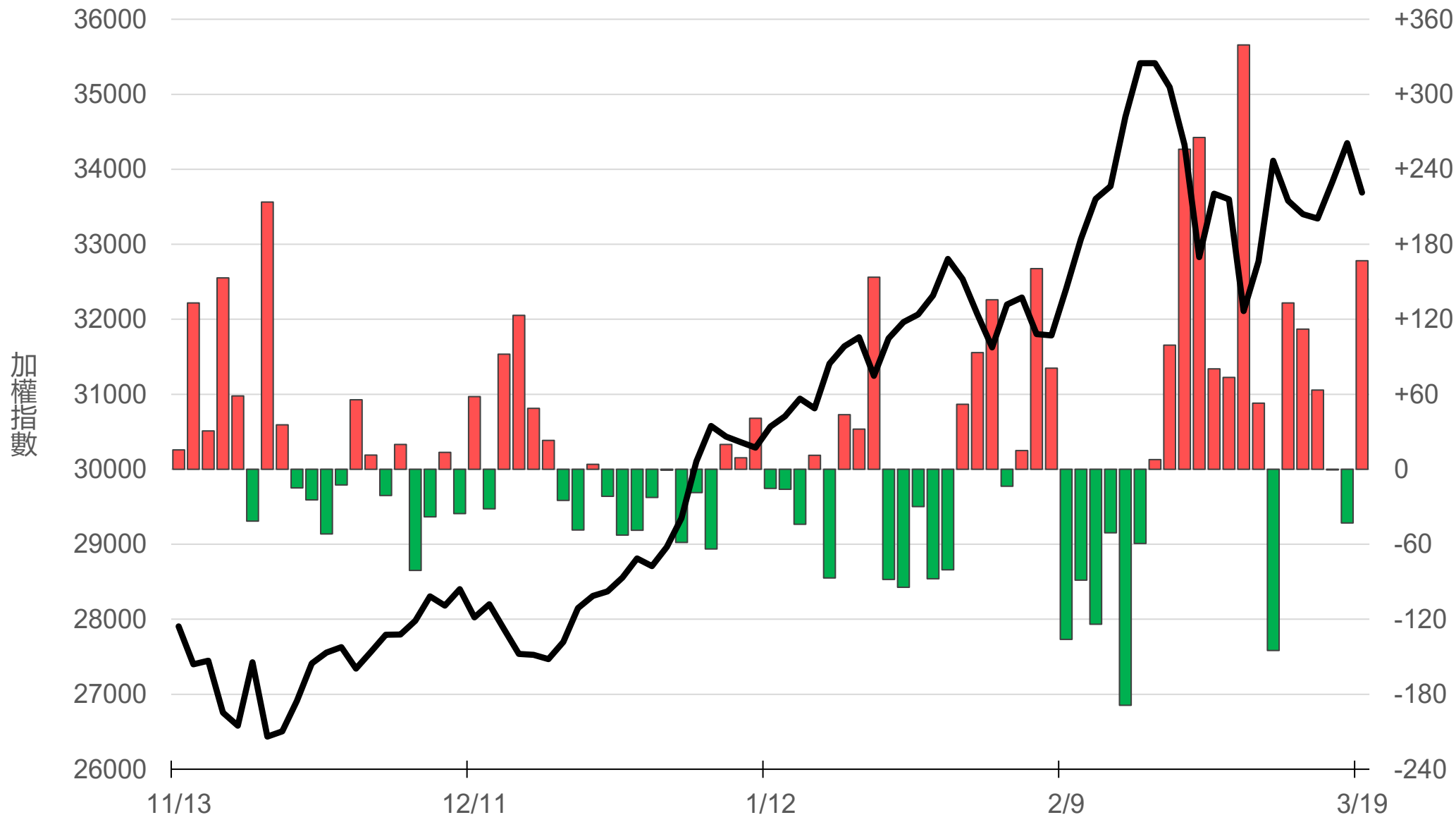
# 外資持股市值佔總市值%

# 47.99%



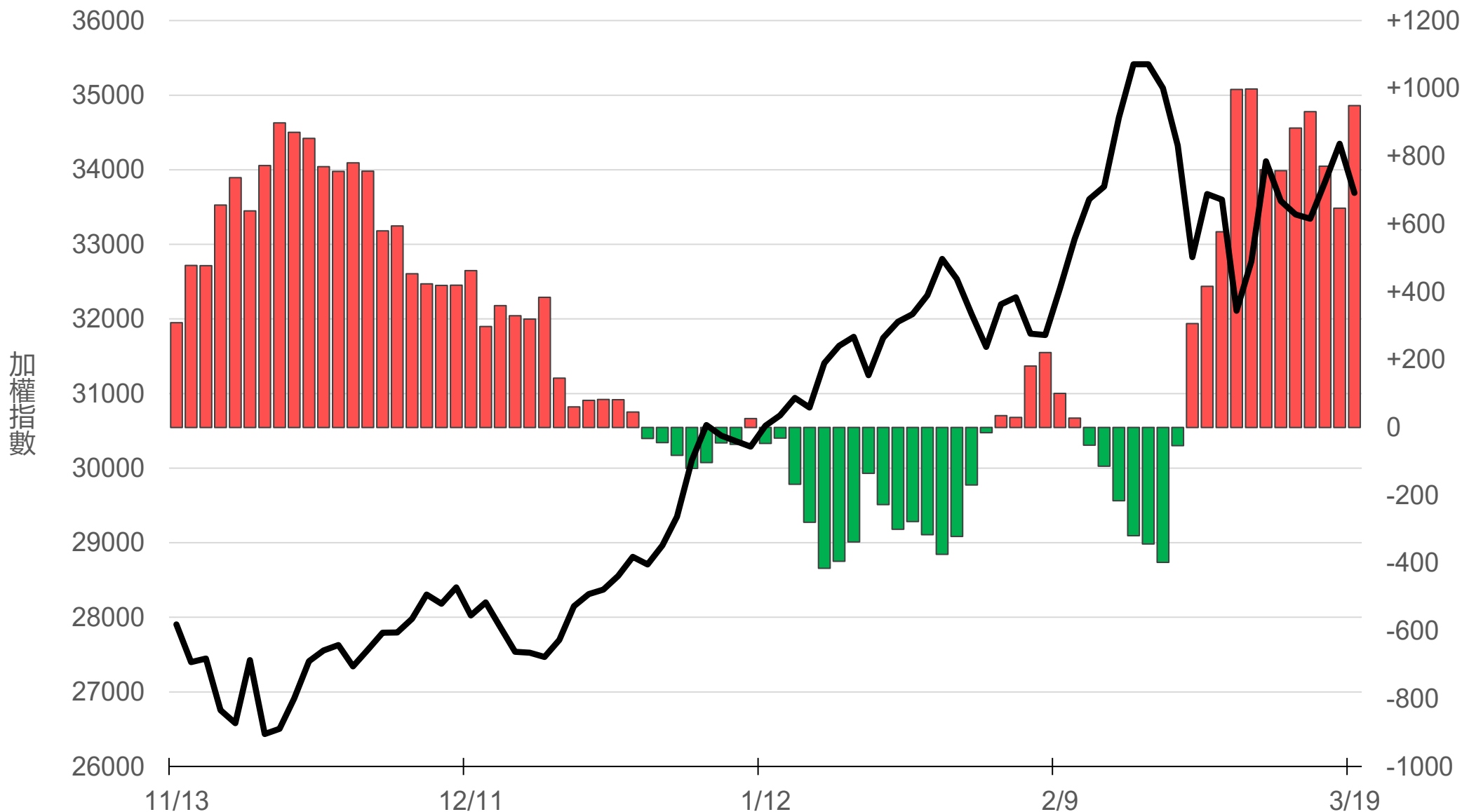
# 八大行庫買賣超(億元)

# +166.86



# 八大近20日累計買賣超(億元)

# 949.5



# 原型期貨ETF (單位: 張, 新台幣億元)

商品	收盤	漲跌	漲跌幅	成交量	金額	市值
元大黃金 (00635U)	51.45	-1.35 ↓	2.56%	9233	4.75	158.0
元大石油 (00642U)	26.10	+1.12 ↑	4.48%	45257	11.94	77.1
元大白銀 (00738U)	61.85	-2.80 ↓	4.33%	15640	9.71	175.2
元大美元指數 (00682U)	20.66	+0.21 ↑	1.03%	85	0.02	1.6
街口黃豆 (00693U)	21.87	+0.23 ↑	1.06%	1200	0.26	21.4
街口銅 (00763U)	29.97	-1.19 ↓	3.82%	2465	0.74	22.6

# 槓桿及反向型期貨ETF (單位：張，新台幣億元)

商品	收盤	漲跌	漲跌幅	成交量	金額	市值
元大黃金正2 (00708L)	107.25	-6.10 ↓	5.38%	6977	7.48	114.3
元大黃金反1 (00674R)	5.13	+0.15 ↑	3.01%	1691	0.09	4.9
元大石油反1 (00673R)	19.00	-0.37 ↓	1.91%	10153	1.92	47.4
元大日圓正2 (00706L)	19.47	-0.24 ↓	1.22%	1930	0.38	35.5
元大日圓反1 (00707R)	32.11	+0.22 ↑	0.69%	2	0.00	1.9
元大美元指數正2 (00683L)	21.71	+0.36 ↑	1.69%	1630	0.35	2.7
元大美元指數反1 (00684R)	15.22	-0.12 ↓	0.78%	48	0.01	1.6
街口布蘭特正2 (00715L)	61.60	+10.20 ↑	19.84%	48899	30.08	108.5

# 台 指 期 晨 報



永豐期貨股份有限公司 | 台北市重慶南路一段2號8樓 | 02-2381-1799 | 114年金管期總字第010號 | 顧問事業部

本研究報告純屬研究性質僅供參考，不保證其完整性及精確性，報告內容具時效性，邇後若有變更，本公司將不做預告或主動更新。交易人決策時應衡量自身需求與交易風險，並就交易結果自行負責，本公司恕不負任何法律責任，亦不作任何保證。未經授權，禁止任何形式抄襲、引用或轉載。