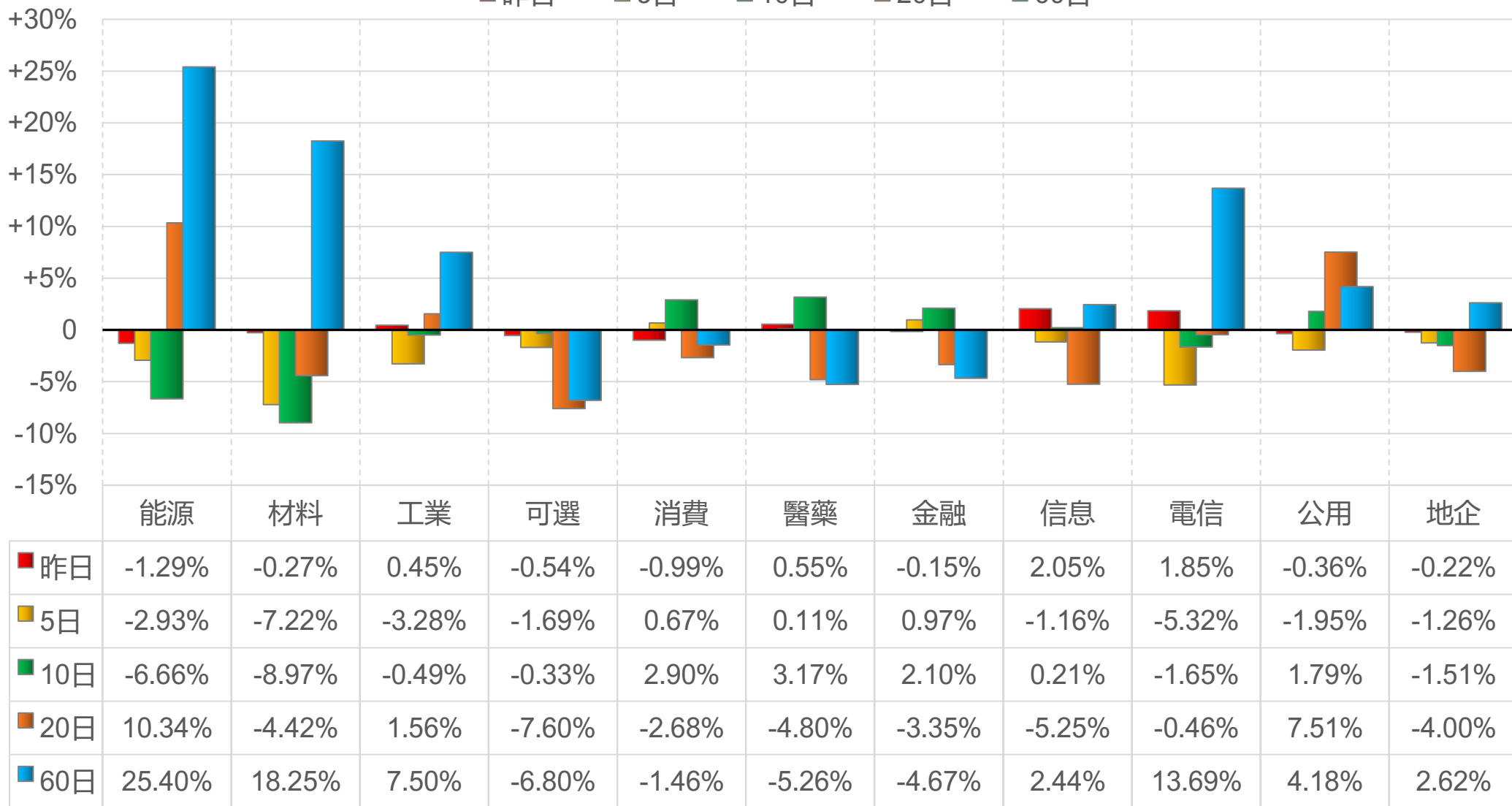


陸股主要指數

標的	收盤	漲跌	漲跌幅	今年以來	0% (52週低)	↔	100% (52週高)
上證指數	4062.98	+13.08	+0.32%	+21.2%			88%
上證50	2961.43	-2.15	-0.07%	+10.3%			70%
上證180	10091.31	+14.65	+0.15%	+16.8%			83%
深證指數	2680.88	+25.84	+0.97%	+37.0%			92%
中小板	15321.33	+96.37	+0.63%	+38.6%			91%
創業板	4140.46	+77.05	+1.90%	+48.6%			93%
滬深300	4658.33	+20.89	+0.45%	+18.4%			86%
A50指數	14946.35	+20.19	+0.14%	-2.4%			77%
恆生指數	26025.42	+156.88	+0.61%	+1.5%			77%
H股指數	8835.50	+8.77	+0.10%	-0.9%			65%

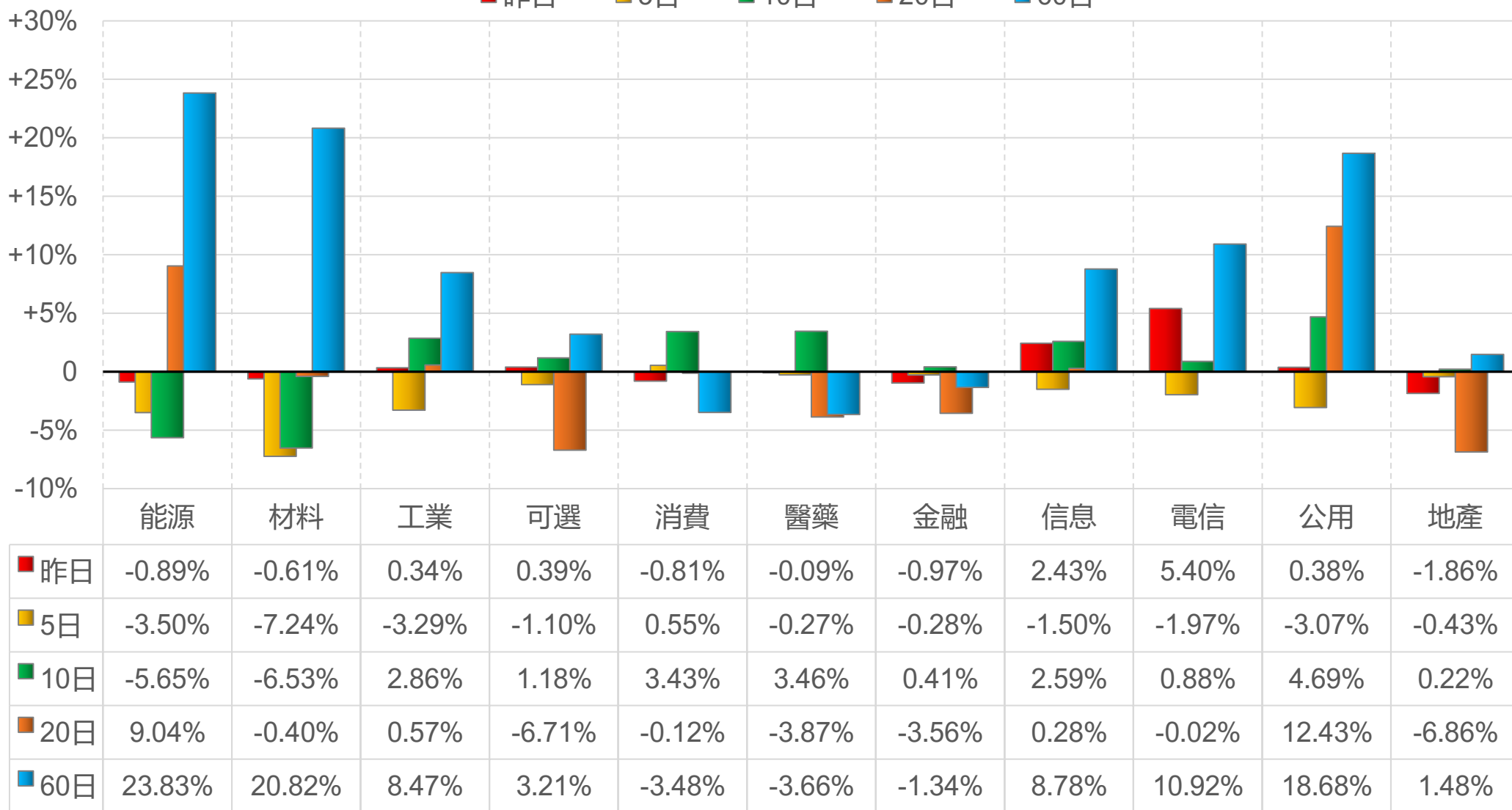
上證行業指數表現

■ 昨日 ■ 5日 ■ 10日 ■ 20日 ■ 60日



深證行業指數表現

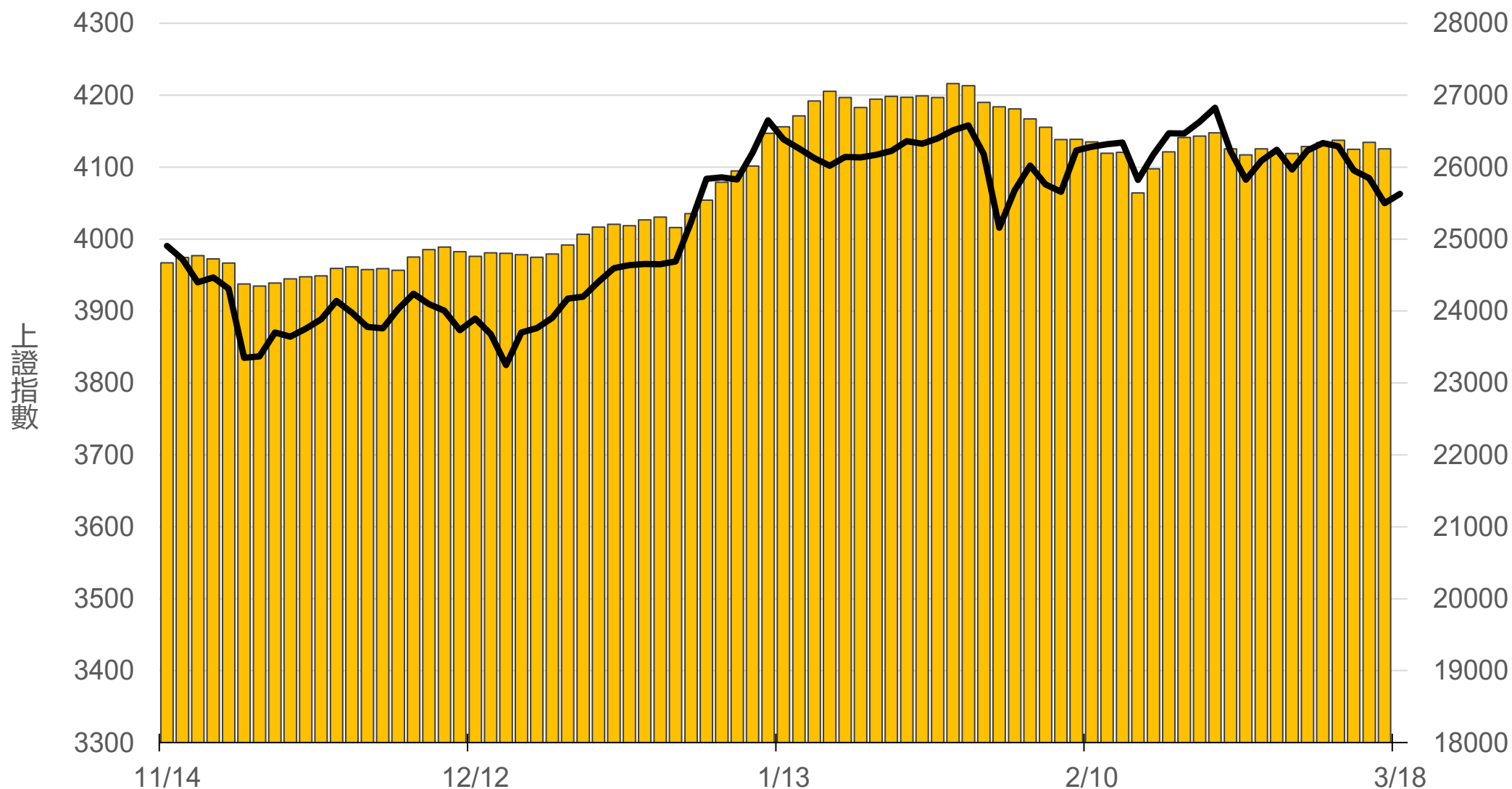
■ 昨日 ■ 5日 ■ 10日 ■ 20日 ■ 60日



滬深兩市融資餘額 (億人民幣)

僅更新至
前一日數據

26255.5



一般型ETF (單位: 張, 新台幣億元)

商品	收盤	漲跌	漲跌幅	成交量	金額	市值
元大上證50 (006206)	37.14	-0.41 ↓	1.09%	31	0.01	11.8
富邦上證180 (006205)	40.36	-0.70 ↓	1.70%	1786	0.72	43.6
富邦中證500 (00783)	28.08	-0.47 ↓	1.65%	102	0.03	3.0
富邦深100 (00639)	15.75	-0.21 ↓	1.32%	650	0.10	20.1
群益深證中小 (00643)	18.28	-0.23 ↓	1.24%	3076	0.56	16.8
元大寶滬深 (0061)	23.64	-0.21 ↓	0.88%	453	0.11	26.3
復華滬深 (006207)	31.59	-0.50 ↓	1.56%	121	0.04	7.9
國泰A50 (00636)	26.99	-0.36 ↓	1.32%	775	0.21	32.5
富邦恆生國企 (00700)	17.98	-0.13 ↓	0.72%	493	0.09	7.2

槓桿及反向型ETF (單位: 張, 新台幣億元)

商品	收盤	漲跌	漲跌幅	成交量	金額	市值
富邦上證180正2 (00633L)	47.09	-1.20 ↓	2.48%	2234	1.06	80.7
富邦上證180反1 (00634R)	3.27	+0.04 ↑	1.24%	521	0.02	1.5
元大滬深300正2 (00637L)	19.45	-0.51 ↓	2.56%	37427	7.33	207.4
元大滬深300反1 (00638R)	7.05	+0.10 ↑	1.44%	107	0.01	2.0
國泰A50正2 (00655L)	32.63	-0.95 ↓	2.83%	1100	0.36	27.7
國泰A50反1 (00656R)	6.24	+0.09 ↑	1.46%	55	0.00	1.3
復華香港正2 (00650L)	17.78	-0.11 ↓	0.61%	3908	0.69	21.1
復華香港反1 (00651R)	5.25	+0.02 ↑	0.38%	188	0.01	1.8
富邦恆生國企正2 (00665L)	10.24	-0.14 ↓	1.35%	17934	1.84	52.4
富邦恆生國企反1 (00666R)	8.96	+0.03 ↑	0.34%	248	0.02	1.4

ETF期貨 (單位: 口)

商品	月份	收盤	漲跌	漲跌幅	成交量	OI	增減
富邦上證180 (OAF)	03	40.36	-0.69 ↓	1.68%	125	28	-80
	04	40.77	-0.23 ↓	0.56%	70	781	+51
元大上證50 (OBF)	03	37.15	-0.40 ↓	1.07%	0	5	0
	04	37.15	-0.41 ↓	1.09%	0	3	0
國泰A50 (OJF)	03	27.02	-0.10 ↓	0.37%	60	66	-31
	04	27.25	0 -	0	72	164	+33
富邦深100 (OKF)	03	15.81	-0.02 ↓	0.13%	72	38	-70
	04	16.02	+0.14 ↑	0.88%	107	605	+65
群益深中小 (OOF)	03	18.19	-0.29 ↓	1.57%	49	15	-46
	04	18.27	-0.23 ↓	1.24%	42	99	+39

A50晨報



永豐期貨股份有限公司 | 台北市重慶南路一段2號8樓 | 02-2381-1799 | 114年金管期總字第010號 | 顧問事業部

本研究報告純屬研究性質僅供參考，不保證其完整性及精確性，報告內容具時效性，邇後若有變更，本公司將不做預告或主動更新。交易人決策時應衡量自身需求與交易風險，並就交易結果自行負責，本公司恕不負任何法律責任，亦不作任何保證。未經授權，禁止任何形式抄襲、引用或轉載。