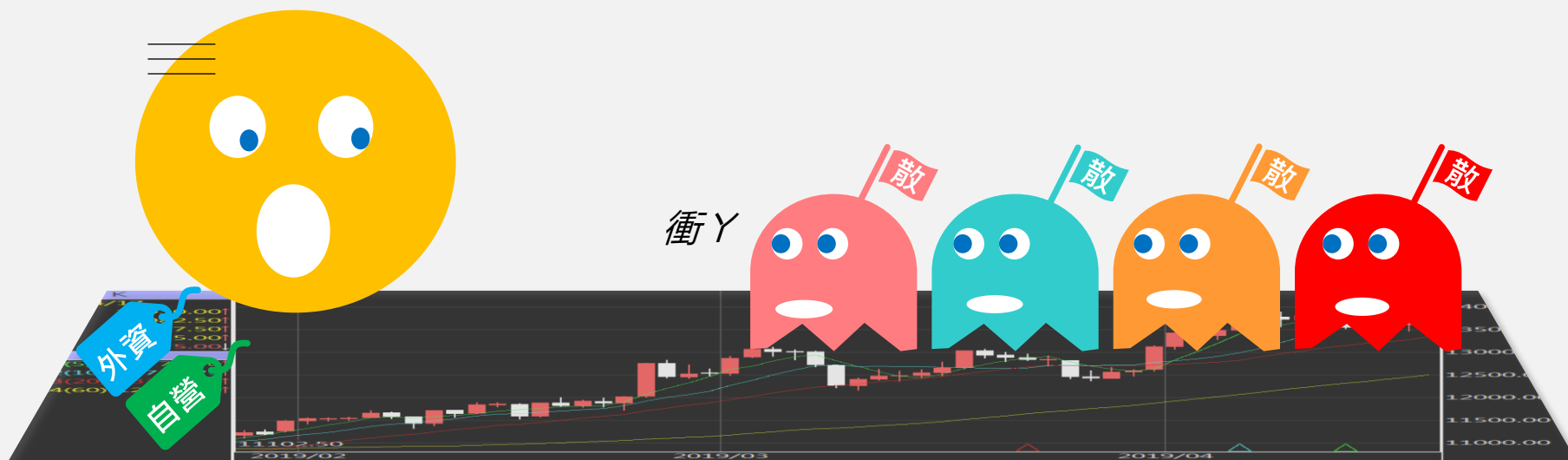


# 台指期晨報

永豐期貨顧問事業部編製



# 夜盤期權籌碼 (單日交易淨部位, 單位: 口/億元)

	大台 (口數)	小台 (口數)	微台 (口數)	大台+ 小台/4+ 微台/20	Call (口數)	Put (口數)	Call (金額)	Put (金額)
外資	-3933	-9757	-5296	-6637.1	-234	-143	-0.014	-0.015
投信	0	0	0	0	0	0	0	0
自營	+2119	-2623	-25457	+190.4	-3317	+3880	-0.599	+0.846
合計	-1814	-12380	-30753	-6447	-3551	+3737	-0.614	+0.831

# 歐美收盤行情表

標的	收盤	漲跌	漲跌幅	今年以來	0% (52週低)	↔	100% (52週高)
道瓊指數	46225.1484	-768.11	-1.63%	-3.8%			69%
標普五百	6624.7001	-91.39	-1.36%	-3.2%			83%
那斯達克	22152.42	-327.11	-1.46%	-4.7%			80%
費城半導	7795.1284	-41.70	-0.53%	+10.1%			86%
羅素2000	2478.642	-41.35	-1.64%	-0.1%			74%
美元指數	100.25	+0.68	+0.68%	+2.0%			51%
VIX指數	25.09	+2.72	+12.16%	+67.8%	25%		
時報金融	10301.15	-102.45	-0.98%	+3.7%			81%
法國CAC	7969.8798	-4.61	-0.06%	-2.2%			64%
德國DAX	23502.25	-228.67	-0.96%	-4.0%			71%

# 亞洲收盤行情表

標的	收盤	漲跌	漲跌幅	今年以來	0% (52週低)	↔	100% (52週高)
加權指數	34348.58	+512.01	+1.51%	+18.6%			93%
日經指數	55239.4	+1539.01	+2.87%	+9.7%			86%
韓國指數	5925.0297	+284.55	+5.04%	+40.6%			90%
上證指數	4062.9844	+13.08	+0.32%	+2.4%			88%
恆生指數	26025.42	+156.88	+0.61%	+1.5%			77%
海峽指數	5002.17	+66.20	+1.34%	+7.7%			98%
印度指數	23777.8	+196.65	+0.83%	-9.0%	44%		
印尼指數	休市	-	-	-17.8%	37%		
泰國指數	1440.85	+6.97	+0.49%	+14.4%			79%
越南指數	1713.83	+3.54	+0.21%	-4.0%			76%

# 重要美股表現

標的	收盤	漲跌	漲跌幅	標的	收盤	漲跌	漲跌幅
蘋果	249.94	-4.29	-1.69%	高通	130.47	-1.12	-0.85%
亞馬遜	209.87	-5.33	-2.48%	美光	461.73	+0.04	+0.01%
谷歌	307.69	-3.23	-1.04%	特斯拉	392.78	-6.49	-1.63%
臉書	615.68	-6.98	-1.12%	美孚石油	157.59	-1.22	-0.77%
奈飛	94.7	+0.34	+0.36%	梅西百貨	17.72	+0.80	+4.73%
微軟	391.79	-7.62	-1.91%	沃爾瑪	121.98	-3.10	-2.48%
英特爾	45.03	+0.97	+2.20%	家得寶	330.93	-10.50	-3.08%
台積電A	339.57	-6.41	-1.85%	耐吉	53.47	-1.65	-2.99%
輝達	180.4	-1.53	-0.84%	摩根大通	287.74	+0.85	+0.30%
德州儀器	190.78	-3.67	-1.89%	輝瑞製藥	27.32	-0.13	-0.47%

# 台灣期交所夜盤行情表

商品	月份	收盤	漲跌	漲跌幅	成交量	合約歷史高	合約歷史低
台指	04	33897	-661 ↓	1.91%	76539	35968	31227
	05	33969	-681 ↓	1.97%	709	35962	31357
小台指	W4	33625	-808 ↓	2.35%	131	34536	32506
	W1	33802	-723 ↓	2.09%	13	34630	33788
微台指	04	33899	-659 ↓	1.91%	206860	35972	31227
	04	33863	-695 ↓	2.01%	263648	35971	31232
電子	05	33971	-679 ↓	1.96%	10813	36080	31308
	04	2102.5	-55.35 ↓	2.57%	329	2210	1910.85
	05	-	-	-	-	-	-

# 台灣期交所夜盤行情表

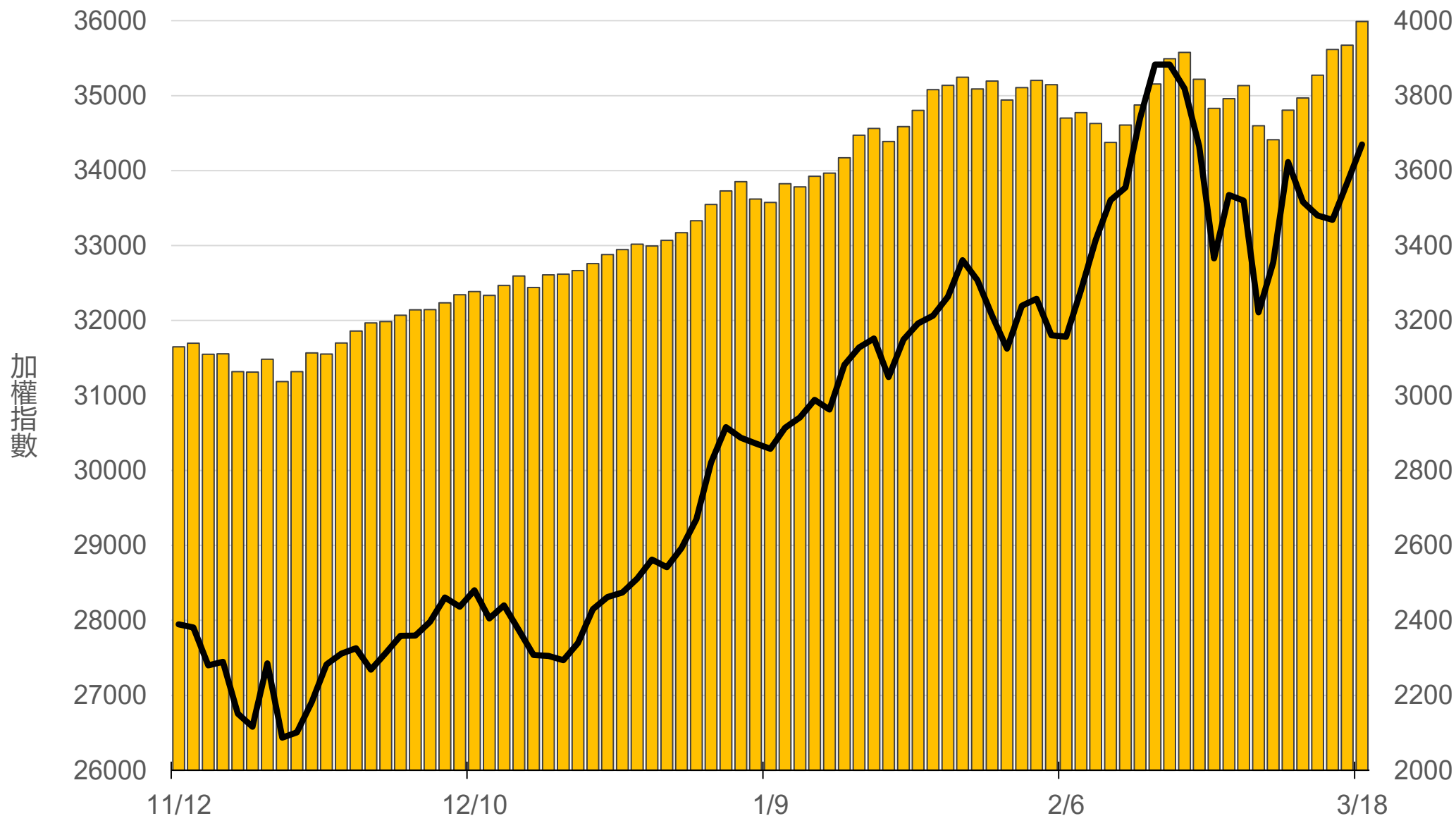
商品	月份	收盤	漲跌	漲跌幅	成交量	合約歷史高	合約歷史低
道瓊	03	46120	-1154 ↓	2.44%	61	50619	46004
	06	46465	-1113 ↓	2.34%	94	50949	46284
標普500	03	6675.75	-66.5 ↓	0.99%	32	7040	6617.25
	06	6790.75	-7.25 ↓	0.11%	6	7074	6730.75
那斯達克	03	24367	-580 ↓	2.32%	299	26627	20426
	06	24622	-565 ↓	2.24%	200	26591	24315
黃金	04	-	-	-	-	5634	4346.7
	06	-	-	-	-	5486	5073.5
台幣黃金	04	18905	-466 ↓	2.41%	93	21350	16478
	06	19100	-410.5 ↓	2.10%	10	20933	19000
布蘭特	05	3525	+301.5 ↑	9.35%	56	3525	2053.5
	06	3383	+281.5 ↑	9.08%	3	3383	2172

# 台灣期交所夜盤行情表

商品	月份	收盤	漲跌	漲跌幅	成交量	合約歷史高	合約歷史低
歐元	06	1.1548	-0.0040 ↓	0.35%	4	1.2063	1.1478
	09	-	-	-	-	-	-
日圓	06	158.6	+1.09 ↑	0.69%	134	158.6	150.8
	09	-	-	-	-	#VALUE!	#VALUE!
英鎊	06	-	-	-	-	1.364	1.326
	09	0	-	-	-	-	-
澳幣	06	0.7038	-0.0074 ↓	1.04%	4	0.7175	0.6691
	09	-	-	-	-	-	-
大美人	04	-	-	-	-	6.8916	6.8204
	06	-	-	-	-	7.046	6.7879
小美人	04	-	-	-	-	6.8968	6.8418
	06	-	-	-	-	7.112	6.7777

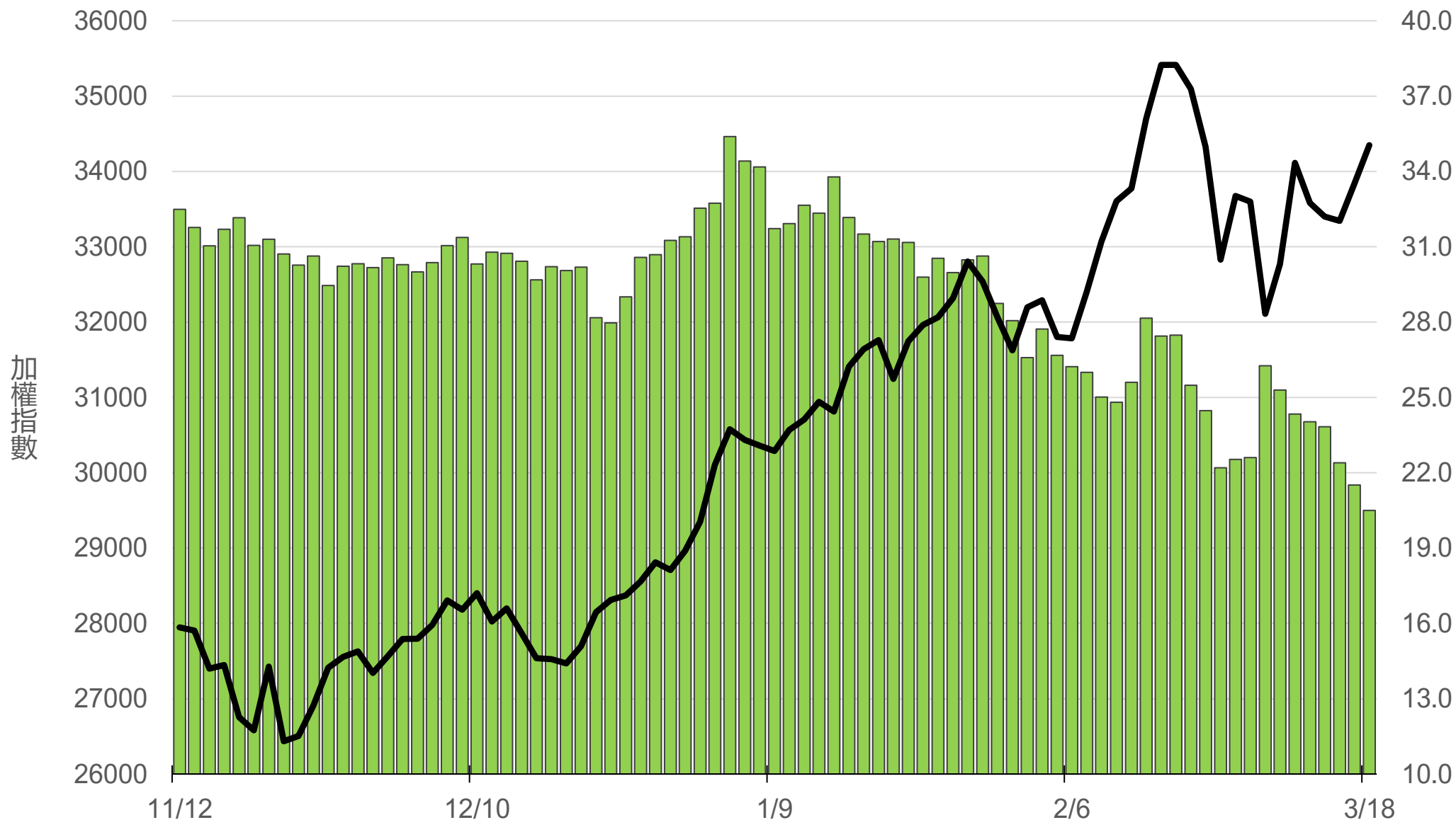
# 上市融資餘額(億元)

# 3997.7



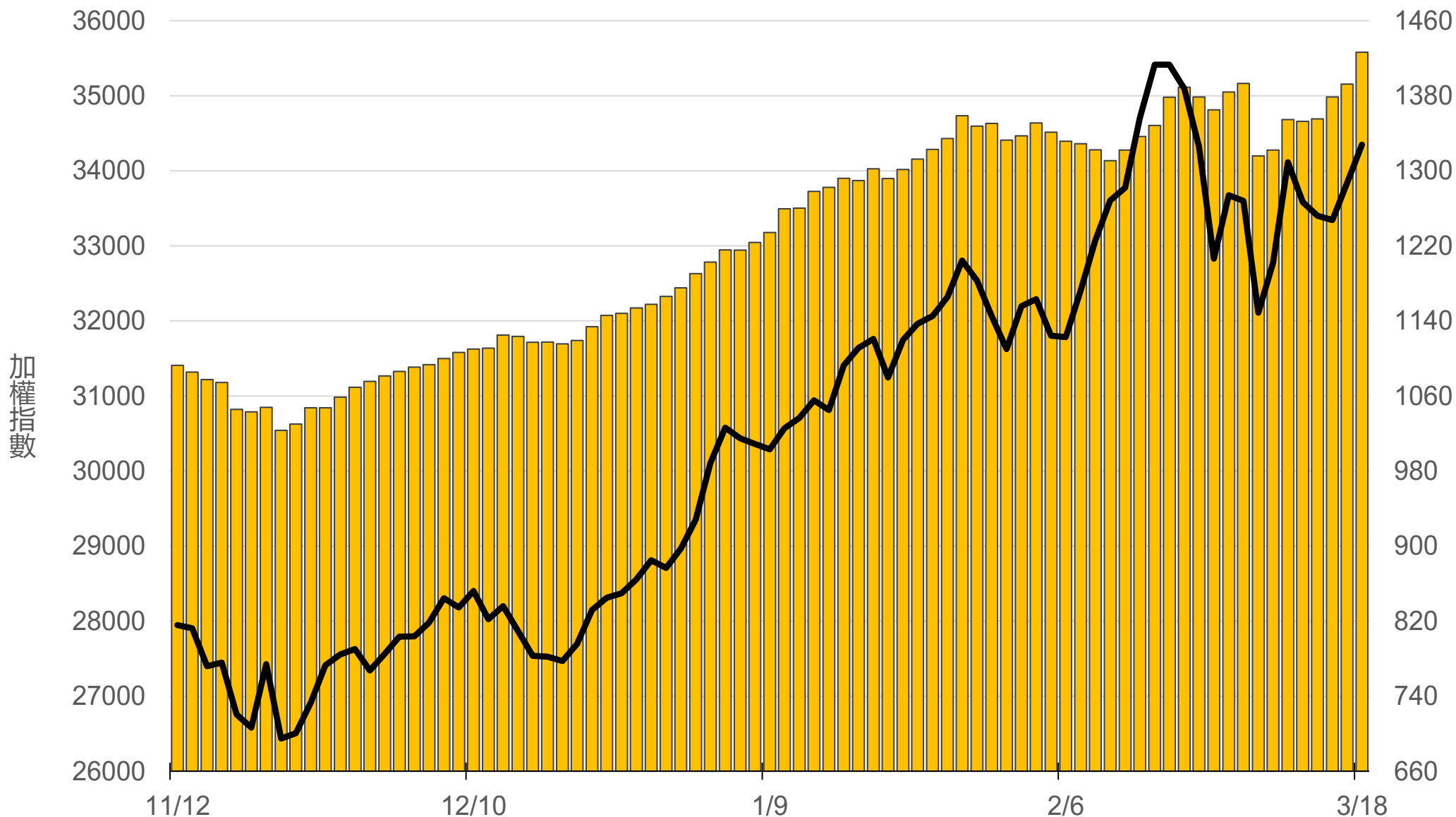
# 上市融券餘額(萬張)

# 20.5



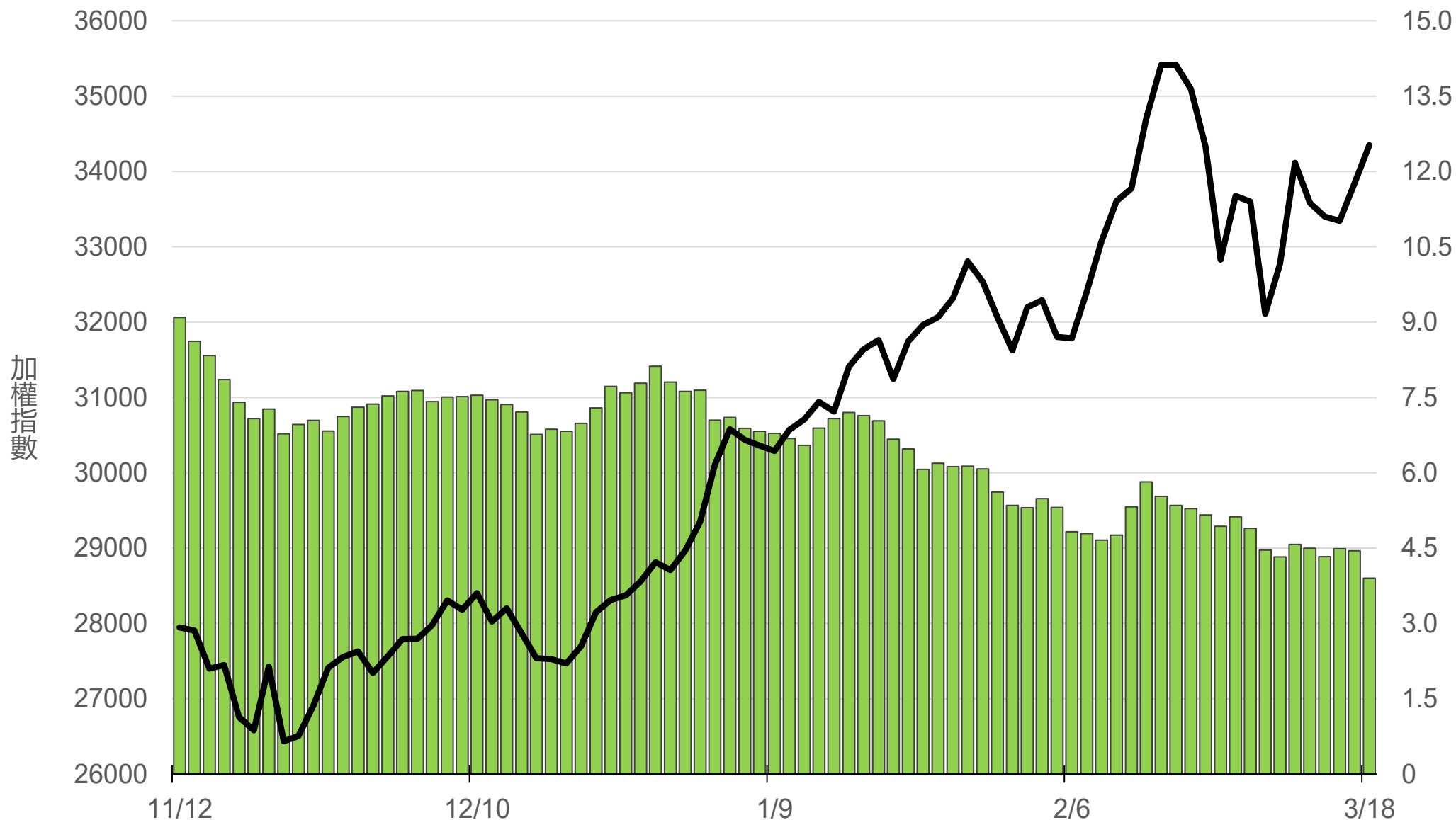
# 上櫃融資餘額(億元)

# 1426.3



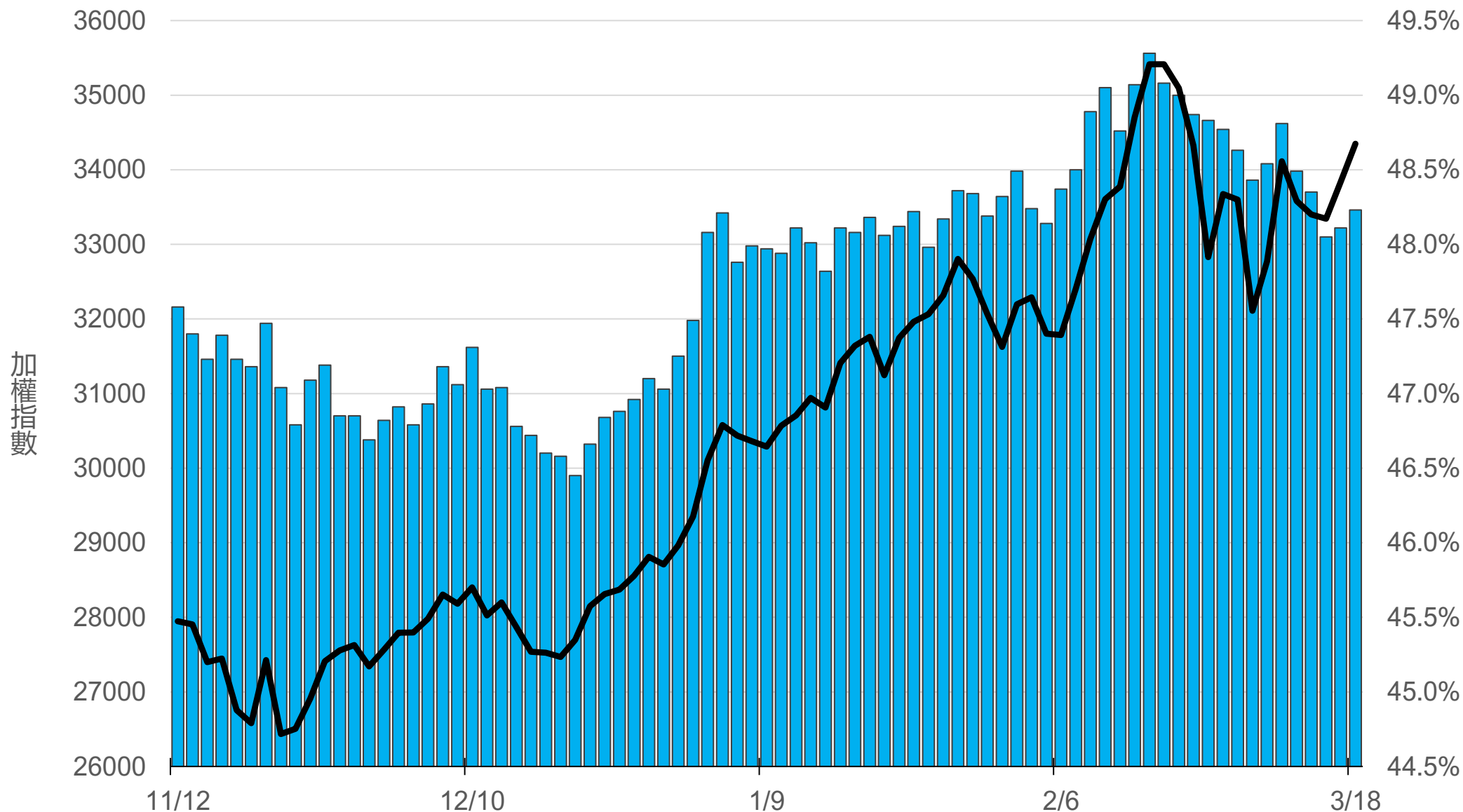
# 上櫃融券餘額(萬張)

# 3.9



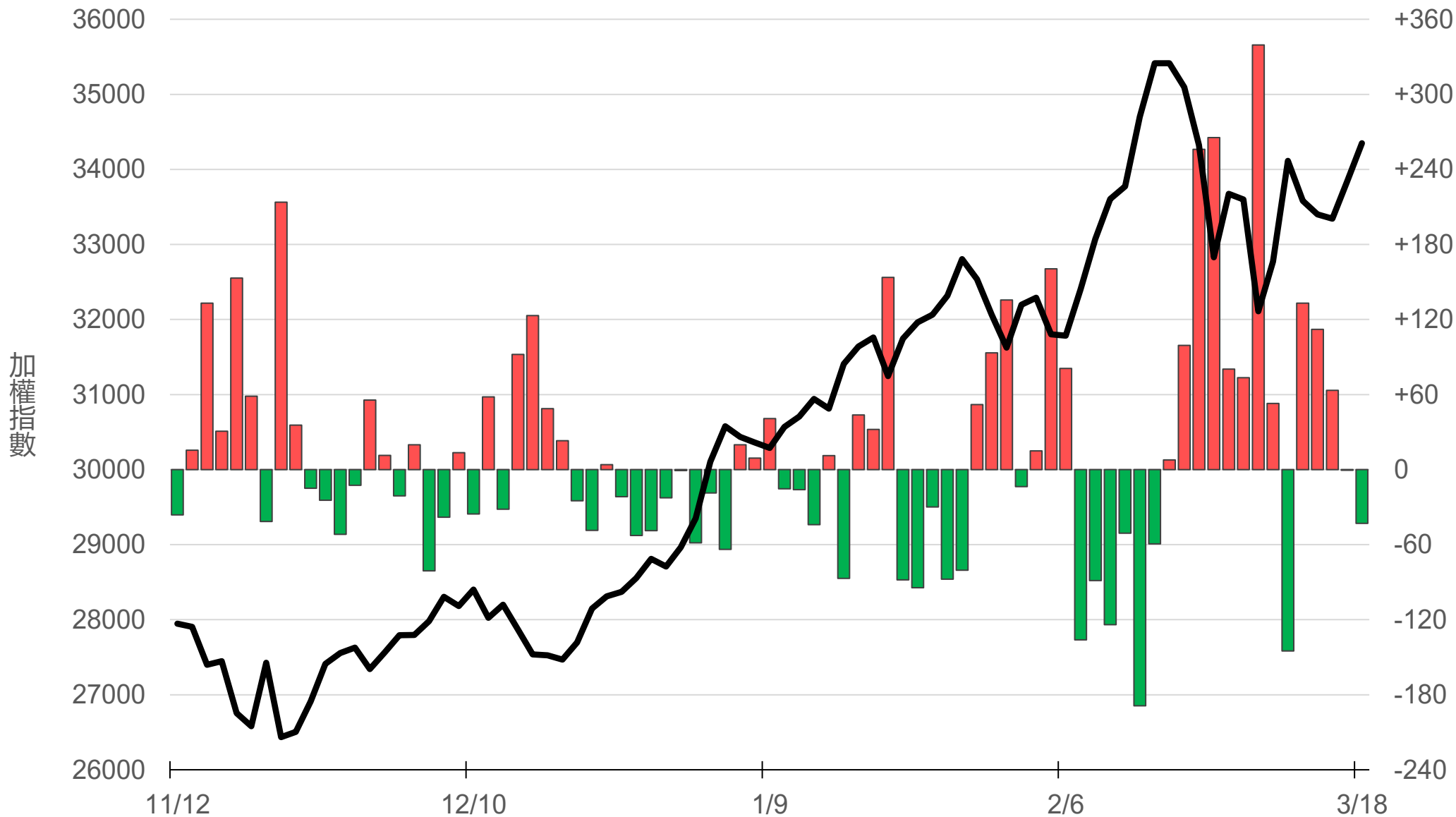
# 外資持股市值佔總市值%

# 48.23%



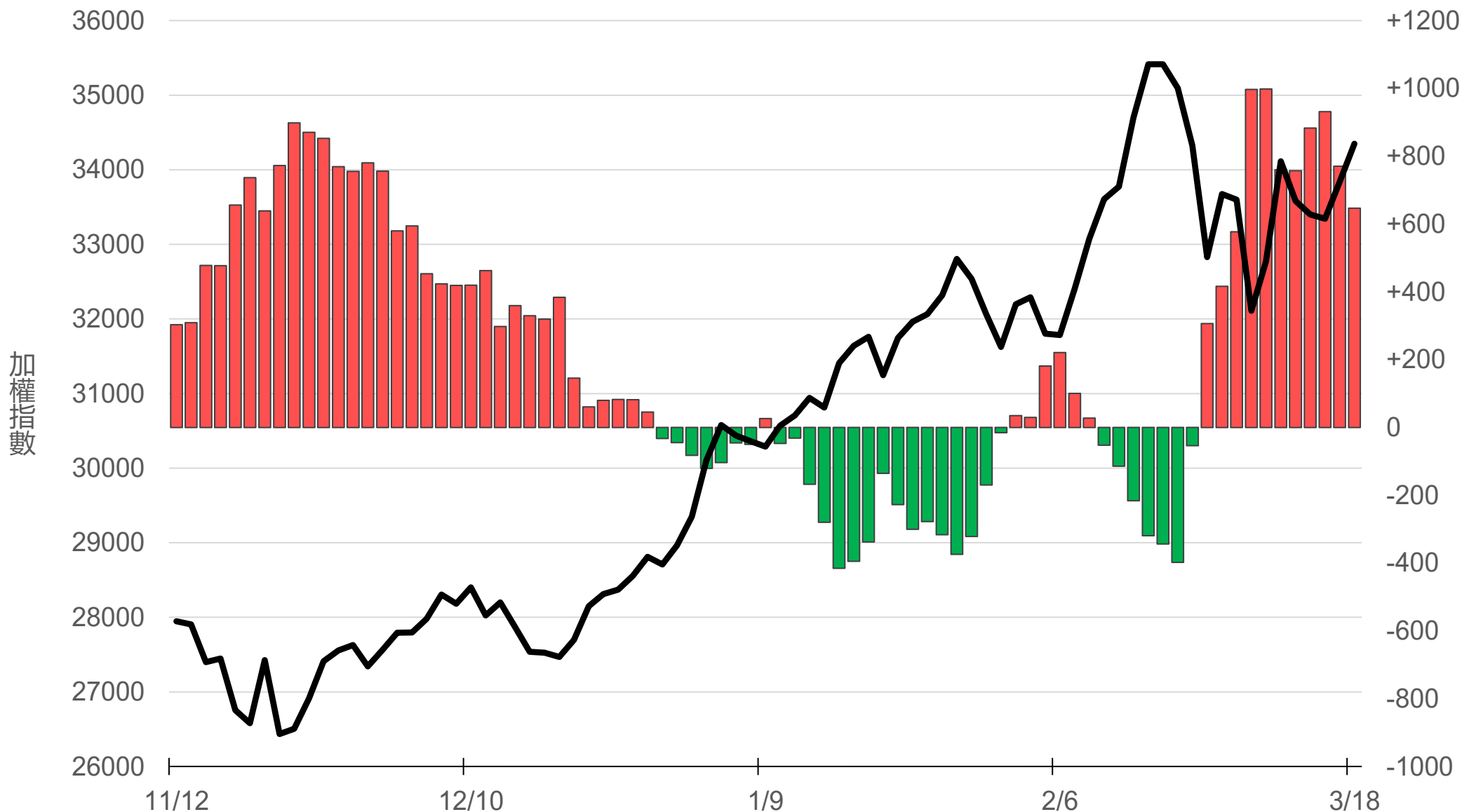
# 八大行庫買賣超(億元)

# -43.01



# 八大近20日累計買賣超(億元)

# 646.5



# 原型期貨ETF (單位: 張, 新台幣億元)

商品	收盤	漲跌	漲跌幅	成交量	金額	市值
元大黃金 (00635U)	52.80	-0.65 ↓	1.22%	6934	3.67	162.9
元大石油 (00642U)	24.98	-0.67 ↓	2.61%	30138	7.62	74.0
元大白銀 (00738U)	64.65	-2.50 ↓	3.72%	15905	10.27	182.8
元大美元指數 (00682U)	20.45	-0.08 ↓	0.39%	12	0.00	1.6
街口黃豆 (00693U)	21.64	-0.27 ↓	1.23%	2620	0.57	21.4
街口銅 (00763U)	31.16	-0.46 ↓	1.45%	813	0.25	23.9

# 槓桿及反向型期貨ETF (單位：張，新台幣億元)

商品	收盤	漲跌	漲跌幅	成交量	金額	市值
元大黃金正2 (00708L)	113.35	-2.50 ↓	2.16%	4114	4.68	121.4
元大黃金反1 (00674R)	4.98	+0.04 ↑	0.81%	1237	0.06	4.8
元大石油反1 (00673R)	19.37	+0.41 ↑	2.16%	8897	1.71	48.3
元大日圓正2 (00706L)	19.71	+0.14 ↑	0.72%	875	0.17	35.8
元大日圓反1 (00707R)	31.89	-0.12 ↓	0.37%	0	0.00	1.9
元大美元指數正2 (00683L)	21.35	-0.29 ↓	1.34%	399	0.09	2.7
元大美元指數反1 (00684R)	15.34	+0.11 ↑	0.72%	378	0.06	1.6
街口布蘭特正2 (00715L)	51.40	-1.10 ↓	2.10%	26596	13.87	93.1

# 台 指 期 晨 報



永豐期貨股份有限公司 | 台北市重慶南路一段2號8樓 | 02-2381-1799 | 114年金管期總字第010號 | 顧問事業部  
本研究報告純屬研究性質僅供參考，不保證其完整性及精確性，報告內容具時效性，邇後若有變更，本公司將不做預告或主動更新。交易人決策時應衡量自身需求與交易風險，並就交易結果自行負責，本公司恕不負任何法律責任，亦不作任何保證。未經授權，禁止任何形式抄襲、引用或轉載。