

# A50晨報

永豐期貨顧問事業部編製

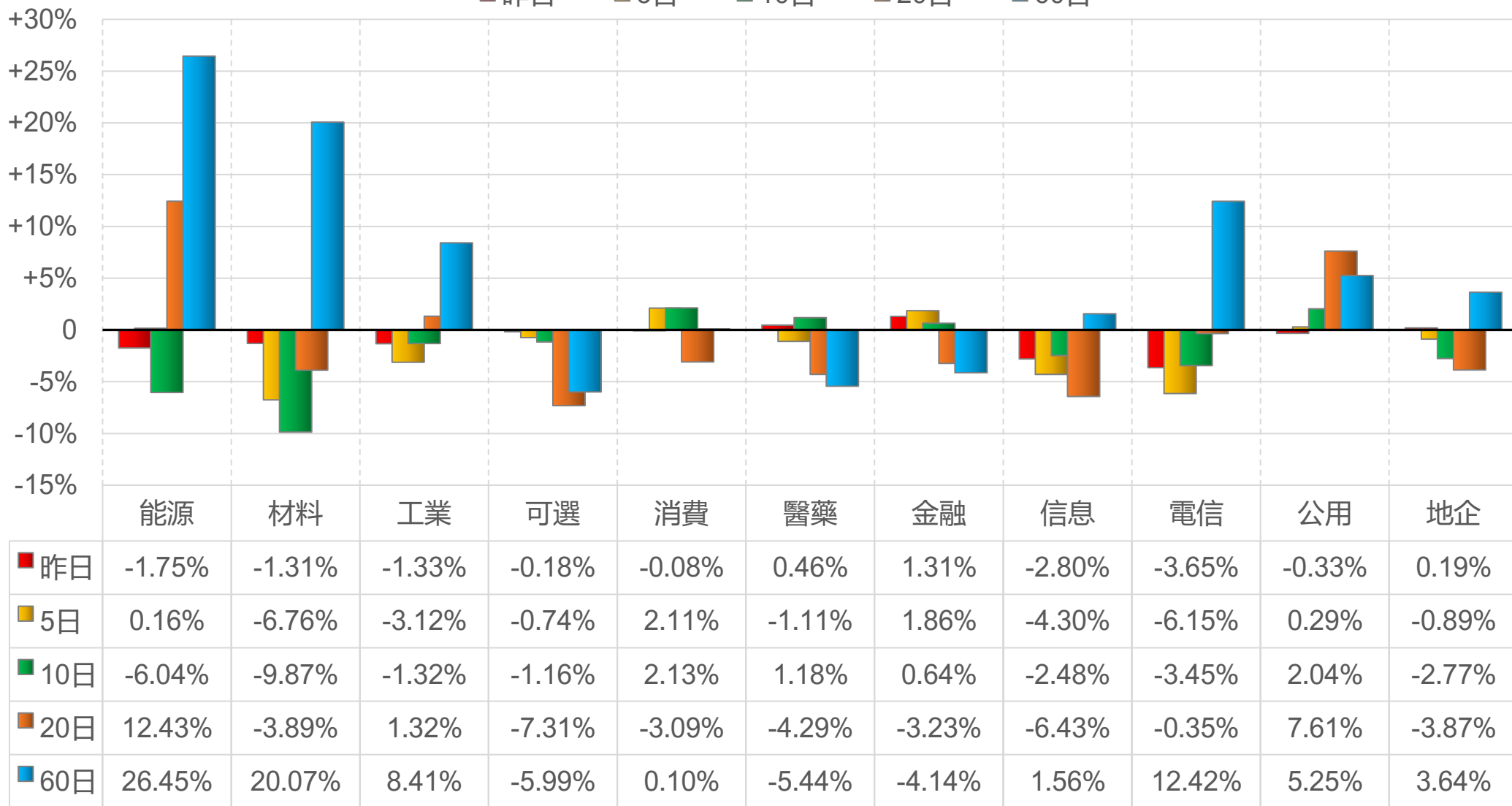


# 陸股主要指數

標的	收盤	漲跌	漲跌幅	今年以來	0% (52週低)	↔	100% (52週高)
上證指數	4049.91	-34.88	-0.85%	+20.8%			87%
上證50	2963.58	+9.49	+0.32%	+10.4%			70%
上證180	10076.67	-57.49	-0.57%	+16.6%			83%
深證指數	2655.04	-50.61	-1.87%	+35.6%			90%
中小板	15224.97	-266.95	-1.72%	+37.8%			89%
創業板	4063.41	-106.23	-2.55%	+45.8%			89%
滬深300	4637.44	-34.12	-0.73%	+17.9%			85%
A50指數	14926.16	+5.57	+0.04%	-2.5%			77%
恆生指數	25868.54	+34.52	+0.13%	+0.9%			75%
H股指數	8826.73	+10.41	+0.12%	-1.0%			65%

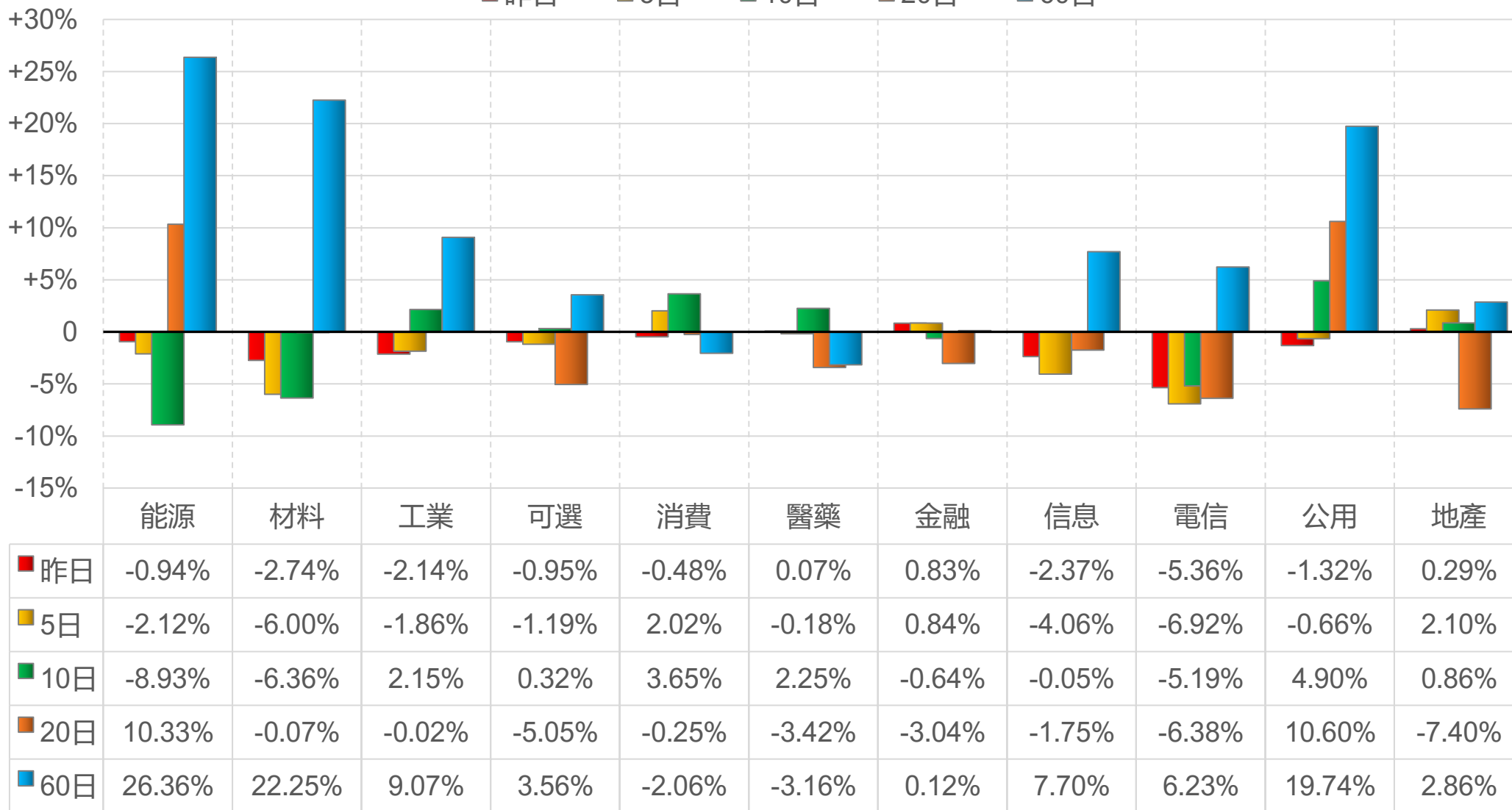
# 上證行業指數表現

■ 昨日    ■ 5日    ■ 10日    ■ 20日    ■ 60日



# 深證行業指數表現

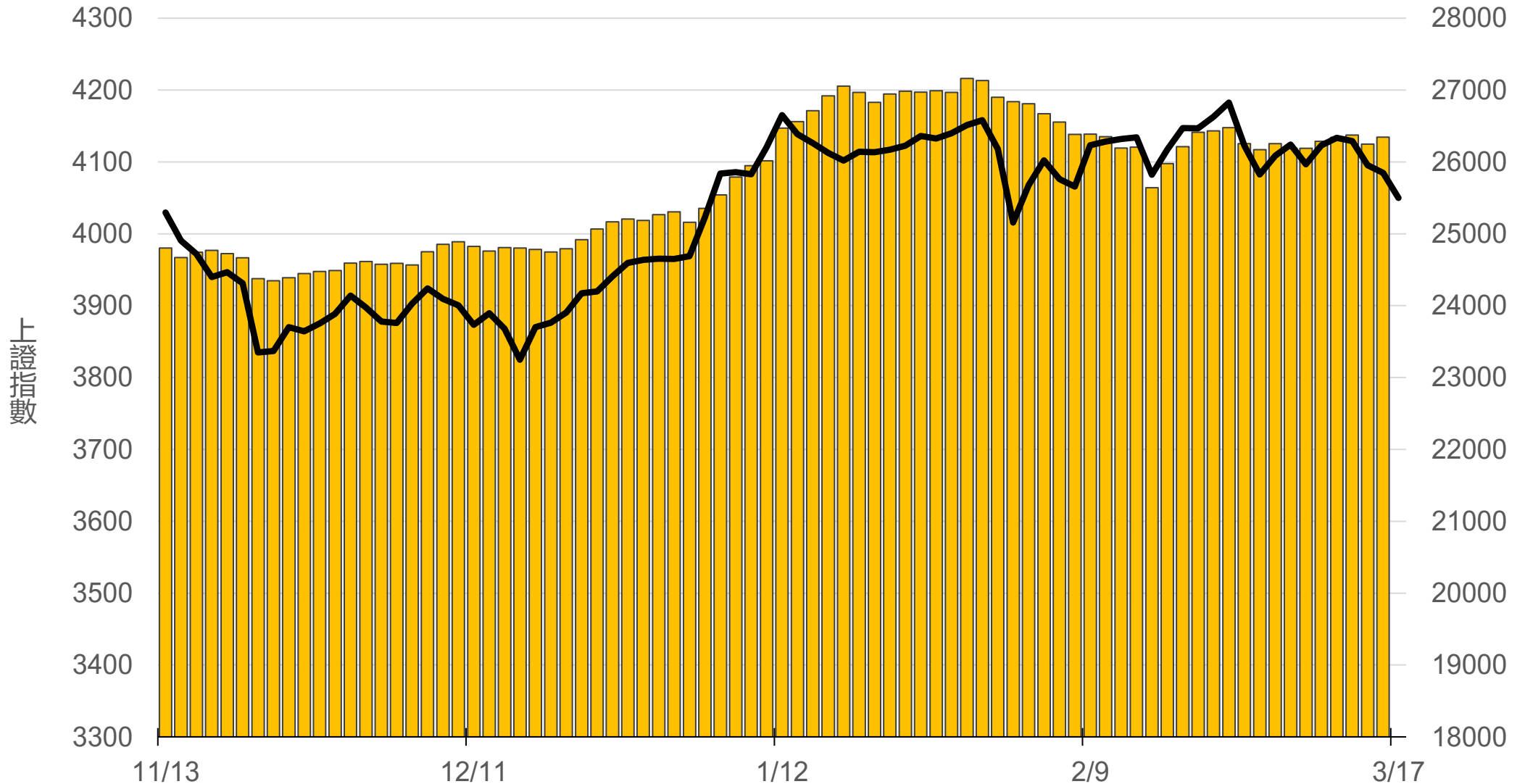
■ 昨日    ■ 5日    ■ 10日    ■ 20日    ■ 60日



# 滬深兩市融資餘額 (億人民幣)

僅更新至  
前一日數據

# 26345.5



# 一般型ETF (單位: 張, 新台幣億元)

商品	收盤	漲跌	漲跌幅	成交量	金額	市值
元大上證50 (006206)	37.55	+0.21 ↑	0.56%	135	0.05	11.9
富邦上證180 (006205)	41.06	+0.08 ↑	0.20%	638	0.26	44.5
富邦中證500 (00783)	28.55	-0.18 ↓	0.63%	25	0.01	3.0
富邦深100 (00639)	15.96	-0.02 ↓	0.13%	1146	0.18	20.3
群益深證中小 (00643)	18.51	-0.10 ↓	0.54%	2927	0.54	17.0
元大寶滬深 (0061)	23.85	-0.01 ↓	0.04%	623	0.15	26.5
復華滬深 (006207)	32.09	+0.06 ↑	0.19%	168	0.05	8.0
國泰A50 (00636)	27.35	+0.19 ↑	0.70%	1200	0.33	32.9
富邦恆生國企 (00700)	18.11	+0.13 ↑	0.72%	535	0.10	7.2

# 槓桿及反向型ETF (單位: 張, 新台幣億元)

商品	收盤	漲跌	漲跌幅	成交量	金額	市值
富邦上證180正2 (00633L)	48.29	+0.87 ↑	1.83%	4964	2.40	83.8
富邦上證180反1 (00634R)	3.23	-0.04 ↓	1.22%	576	0.02	1.5
元大滬深300正2 (00637L)	19.96	+0.35 ↑	1.78%	35562	7.11	216.1
元大滬深300反1 (00638R)	6.95	-0.11 ↓	1.56%	571	0.04	2.0
國泰A50正2 (00655L)	33.58	+0.63 ↑	1.91%	2804	0.94	28.7
國泰A50反1 (00656R)	6.15	-0.12 ↓	1.91%	221	0.01	1.3
復華香港正2 (00650L)	17.89	+0.21 ↑	1.19%	3927	0.71	21.3
復華香港反1 (00651R)	5.23	-0.07 ↓	1.32%	288	0.02	1.8
富邦恆生國企正2 (00665L)	10.38	+0.17 ↑	1.67%	23520	2.46	54.3
富邦恆生國企反1 (00666R)	8.93	-0.08 ↓	0.89%	45	0.00	1.4

# ETF期貨 (單位: 口)

商品	月份	收盤	漲跌	漲跌幅	成交量	OI	增減	
富邦上證180 (OAF)	03	41.05	+0.01	↑	0.02%	652	108	-638
	04	41.00	+0.02	↑	0.05%	655	730	+632
元大上證50 (OBF)	03	36.96	-0.30	↓	0.81%	13	5	-11
	04	37.04	-0.30	↓	0.80%	11	3	+3
國泰A50 (OJF)	03	27.12	-0.08	↓	0.29%	61	97	-32
	04	27.25	+0.06	↑	0.22%	38	131	+35
富邦深100 (OKF)	03	15.83	-0.25	↓	1.55%	516	108	-440
	04	15.88	-0.22	↓	1.37%	486	540	+470
群益深中小 (OOF)	03	18.48	-0.13	↓	0.70%	2	61	+1
	04	18.50	-0.13	↓	0.70%	5	60	0

# A50晨報



永豐期貨股份有限公司 | 台北市重慶南路一段2號8樓 | 02-2381-1799 | 114年金管期總字第010號 | 顧問事業部

本研究報告純屬研究性質僅供參考，不保證其完整性及精確性，報告內容具時效性，邇後若有變更，本公司將不做預告或主動更新。交易人決策時應衡量自身需求與交易風險，並就交易結果自行負責，本公司恕不負任何法律責任，亦不作任何保證。未經授權，禁止任何形式抄襲、引用或轉載。