

台指期晨報

永豐期貨顧問事業部編製



夜盤期權籌碼 (單日交易淨部位, 單位: 口/億元)

	大台 (口數)	小台 (口數)	微台 (口數)	大台+ 小台/4+ 微台/20	Call (口數)	Put (口數)	Call (金額)	Put (金額)
外資	-304	-757	+574	-464.55	+110	+1495	-0.055	+0.106
投信	0	0	0	0	0	0	0	0
自營	-203	+40	+554	-165.3	-1652	-3510	+0.189	-0.222
合計	-507	-717	+1128	-629.9	-1542	-2015	+0.134	-0.116

歐美收盤行情表

標的	收盤	漲跌	漲跌幅	今年以來	0% (52週低)	↔	100% (52週高)
道瓊指數	46993.26	+46.85	+0.10%	-2.2%			75%
標普五百	6716.09	+16.71	+0.25%	-1.9%			87%
那斯達克	22479.53	+105.35	+0.47%	-3.3%			83%
費城半導	7836.8271	+40.59	+0.52%	+10.6%			87%
羅素2000	2519.9943	+16.70	+0.67%	+1.5%			79%
美元指數	99.56	-0.15	-0.15%	+1.3%	44%		
VIX指數	22.37	-1.14	-4.85%	+49.6%	19%		
時報金融	10403.81	+86.12	+0.83%	+4.8%			84%
法國CAC	7974.4902	+38.52	+0.49%	-2.1%			64%
德國DAX	23730.9199	+166.91	+0.71%	-3.1%			75%

亞洲收盤行情表

標的	收盤	漲跌	漲跌幅	今年以來	0% (52週低)	↔	100% (52週高)
加權指數	33836.57	+494.06	+1.48%	+16.8%			90%
日經指數	53700.39	-50.76	-0.09%	+6.7%			80%
韓國指數	5640.4799	+90.63	+1.63%	+33.8%			83%
上證指數	4049.9073	-34.88	-0.85%	+2.0%			87%
恆生指數	25868.54	+34.52	+0.13%	+0.9%			75%
海峽指數	4935.97	+67.28	+1.38%	+6.2%			94%
印度指數	23581.15	+172.35	+0.74%	-9.8%	40%		
印尼指數	7106.84	+84.55	+1.20%	-17.8%	37%		
泰國指數	1433.88	+28.86	+2.05%	+13.8%			77%
越南指數	1710.29	+17.08	+1.01%	-4.2%			75%

重要美股表現

標的	收盤	漲跌	漲跌幅	標的	收盤	漲跌	漲跌幅
蘋果	254.23	+1.41	+0.56%	高通	131.59	+2.20	+1.70%
亞馬遜	215.2	+3.46	+1.63%	美光	461.69	+19.89	+4.50%
谷歌	310.92	+5.36	+1.75%	特斯拉	399.27	+3.71	+0.94%
臉書	622.66	-4.79	-0.76%	美孚石油	158.81	+1.58	+1.00%
奈飛	94.36	-0.84	-0.88%	梅西百貨	16.92	-0.17	-0.99%
微軟	399.41	-0.54	-0.14%	沃爾瑪	125.08	-0.91	-0.72%
英特爾	44.06	-1.70	-3.72%	家得寶	341.43	-1.15	-0.34%
台積電A	345.98	+5.75	+1.69%	耐吉	55.12	+0.33	+0.60%
輝達	181.94	-1.28	-0.70%	摩根大通	286.89	+0.73	+0.26%
德州儀器	194.45	+0.32	+0.16%	輝瑞製藥	27.45	+0.84	+3.16%

台灣期交所夜盤行情表

商品	月份	收盤	漲跌	漲跌幅	成交量	合約歷史高	合約歷史低
台指	03	34101	+300 ↑	0.89%	46685	35879	17068
	04	34220	+303 ↑	0.89%	11993	35968	31227
小台指	03	34096	+295 ↑	0.87%	122243	35878	16800
	W4	34120	+306 ↑	0.90%	3	34120	32506
	04	34228	+311 ↑	0.92%	39129	35972	31227
微台指	03	34103	+302 ↑	0.89%	148313	35878	16716
	04	34220	+303 ↑	0.89%	55596	35971	31232
電子	03	2116.45	+17.15 ↑	0.82%	199	2225.5	1307
	04	2121	+12.55 ↑	0.60%	16	2210	1910.85

台灣期交所夜盤行情表

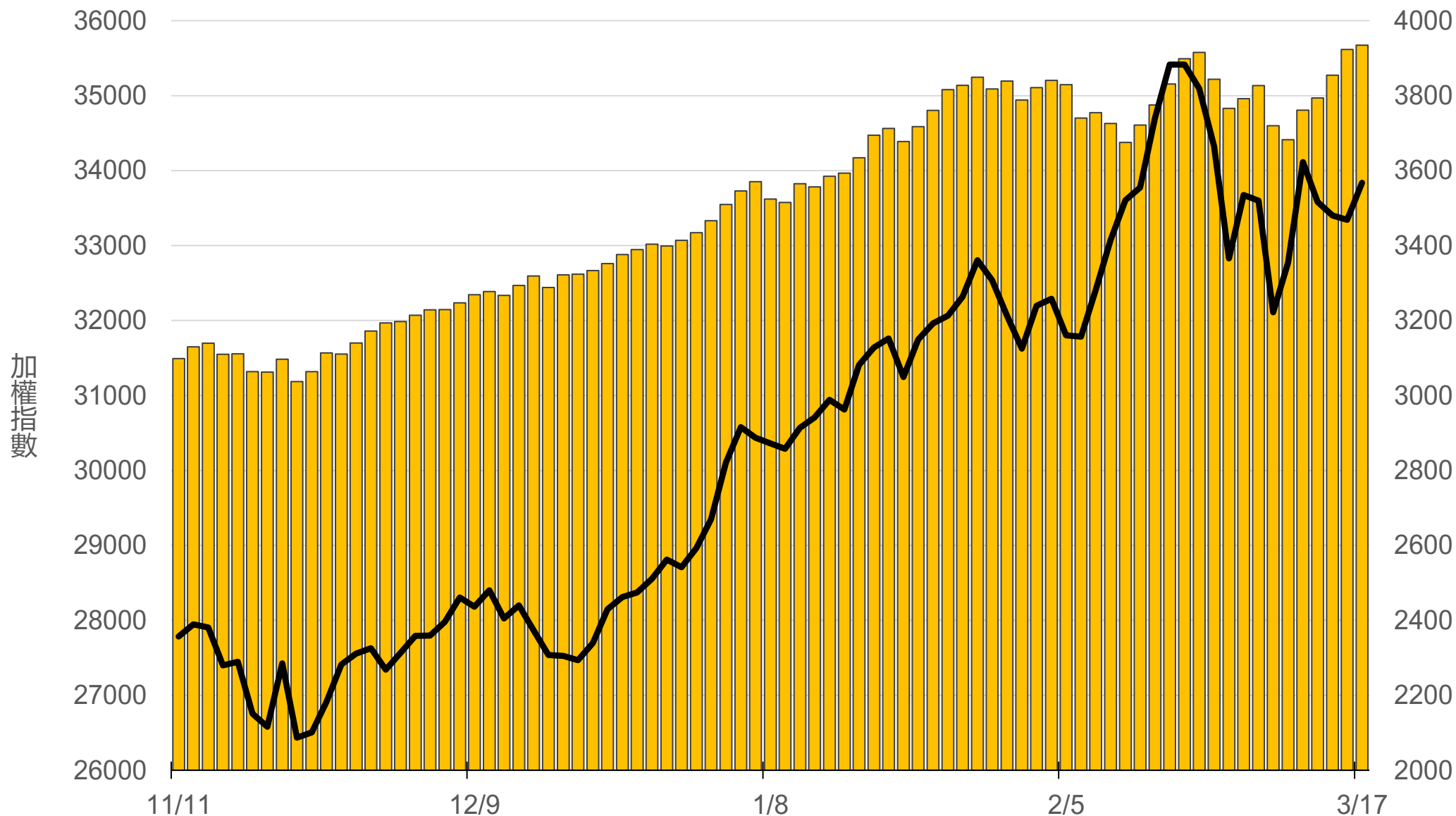
商品	月份	收盤	漲跌	漲跌幅	成交量	合約歷史高	合約歷史低
道瓊	03	46818	-90 ↓	0.19%	55	50619	46004
	06	47450	+228 ↑	0.48%	48	50949	46284
標普500	03	6737	+45 ↑	0.67%	6	7040	6617.25
	06	-	-	-	-	7074	6730.75
那斯達克	03	24772	+137 ↑	0.56%	204	26627	20426
	06	25038	+190 ↑	0.76%	55	26591	24315
黃金	04	-	-	-	-	5634	4346.7
	06	-	-	-	-	5486	5073.5
台幣黃金	04	19450	-63.5 ↓	0.33%	2	21350	16478
	06	19641.5	0	0	1	20933	19000
布蘭特	05	3290	-8 ↓	0.24%	22	3410	2053.5
	06	3127	-23 ↓	0.73%	4	3234	2172

台灣期交所夜盤行情表

商品	月份	收盤	漲跌	漲跌幅	成交量	合約歷史高	合約歷史低	
歐元	03	-	-	-	-	1.201	1.146	
	06	1.1587	+0.0054	↑	0.47%	11	1.2063	1.1478
日圓	03	159.06	-0.13	↓	0.08%	9	159.6	143.64
	06	157.71	-0.44	↓	0.28%	13	158.32	150.8
英鎊	03	1.3352	+0.0048	↑	0.36%	26	1.384	1.3027
	06	0	-	-	-	-	1.364	1.326
澳幣	03	0.7095	+0.0030	↑	0.42%	22	0.7178	0.6461
	06	0.7088	+0.0012	↑	0.17%	1	0.7175	0.6691
大美人	03	-	-	-	-	7.1407	6.8258	
	04	-	-	-	-	6.8916	6.8204	
小美人	03	-	-	-	-	7.2357	6.858	
	04	-	-	-	-	6.8968	6.8418	

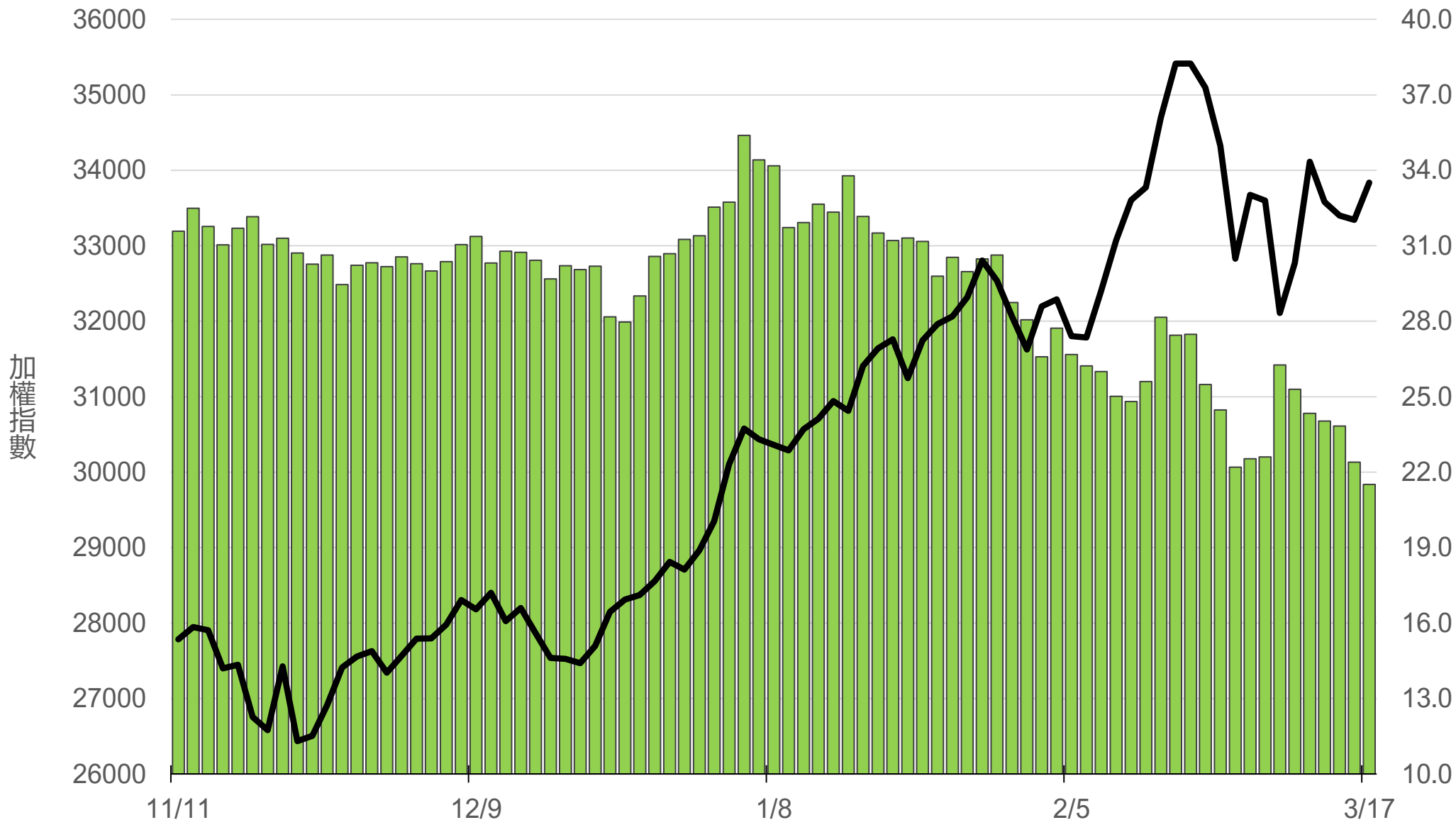
上市融資餘額(億元)

3934.7



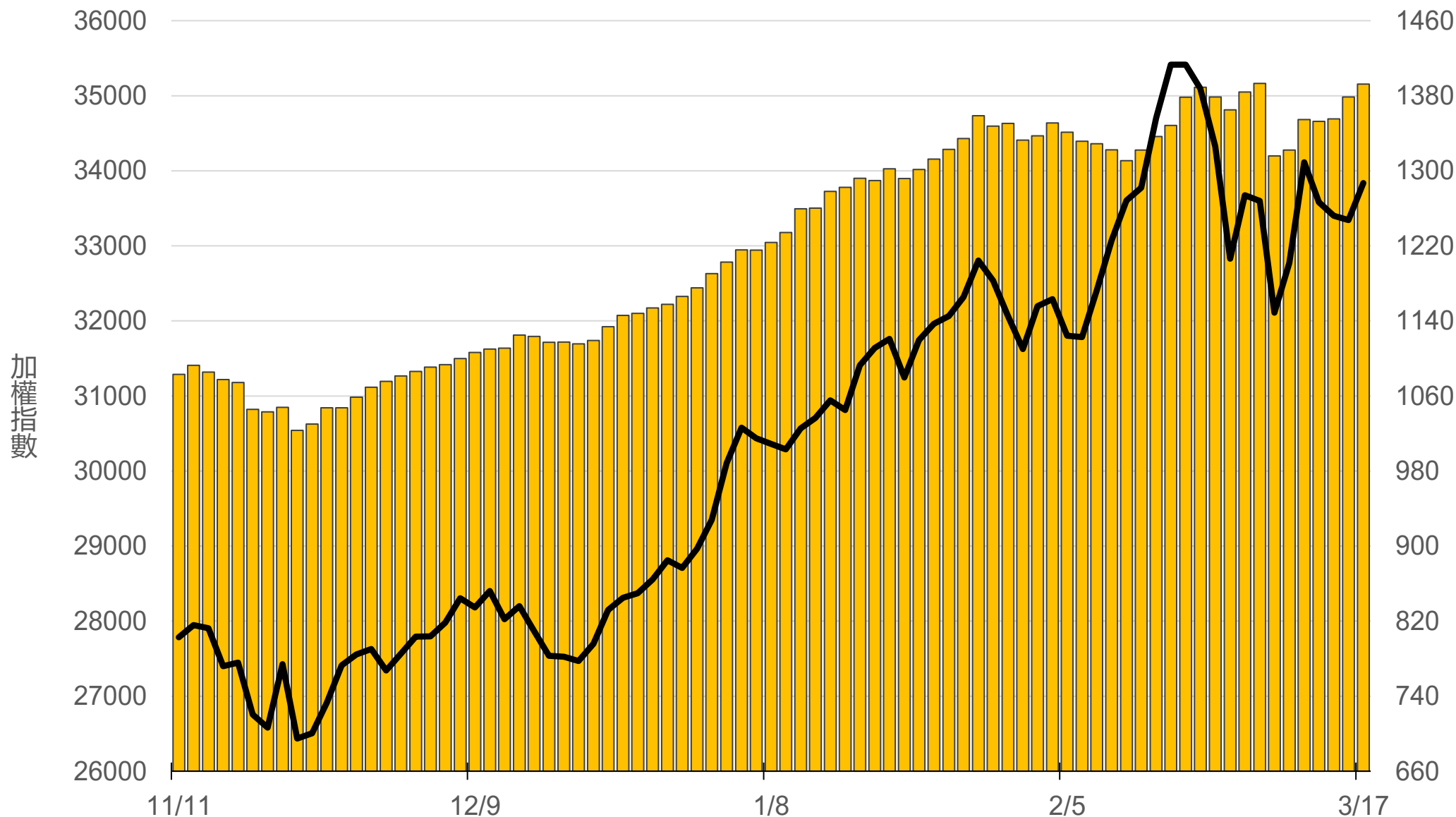
上市融券餘額(萬張)

21.5



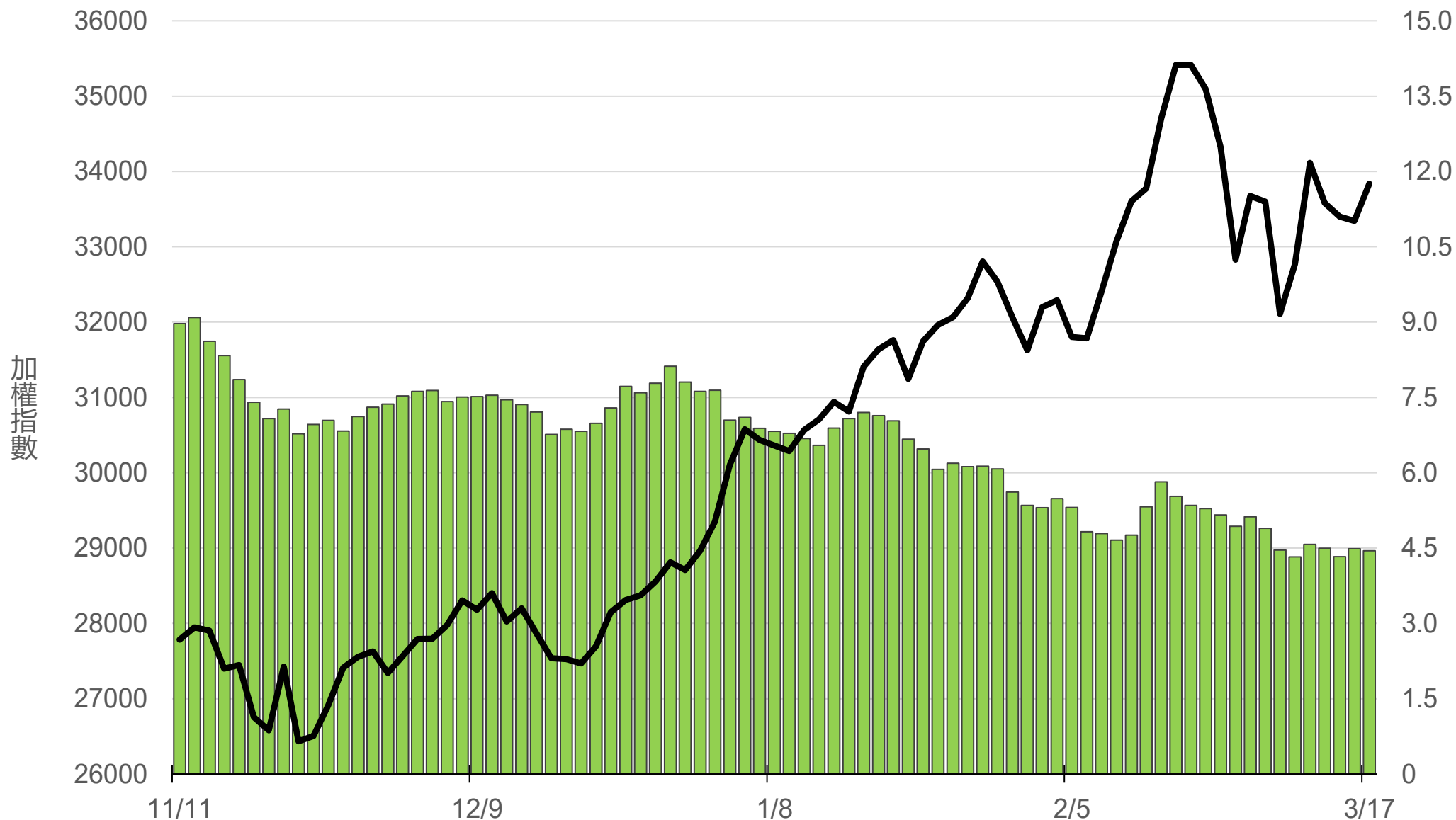
上櫃融資餘額(億元)

1392.5



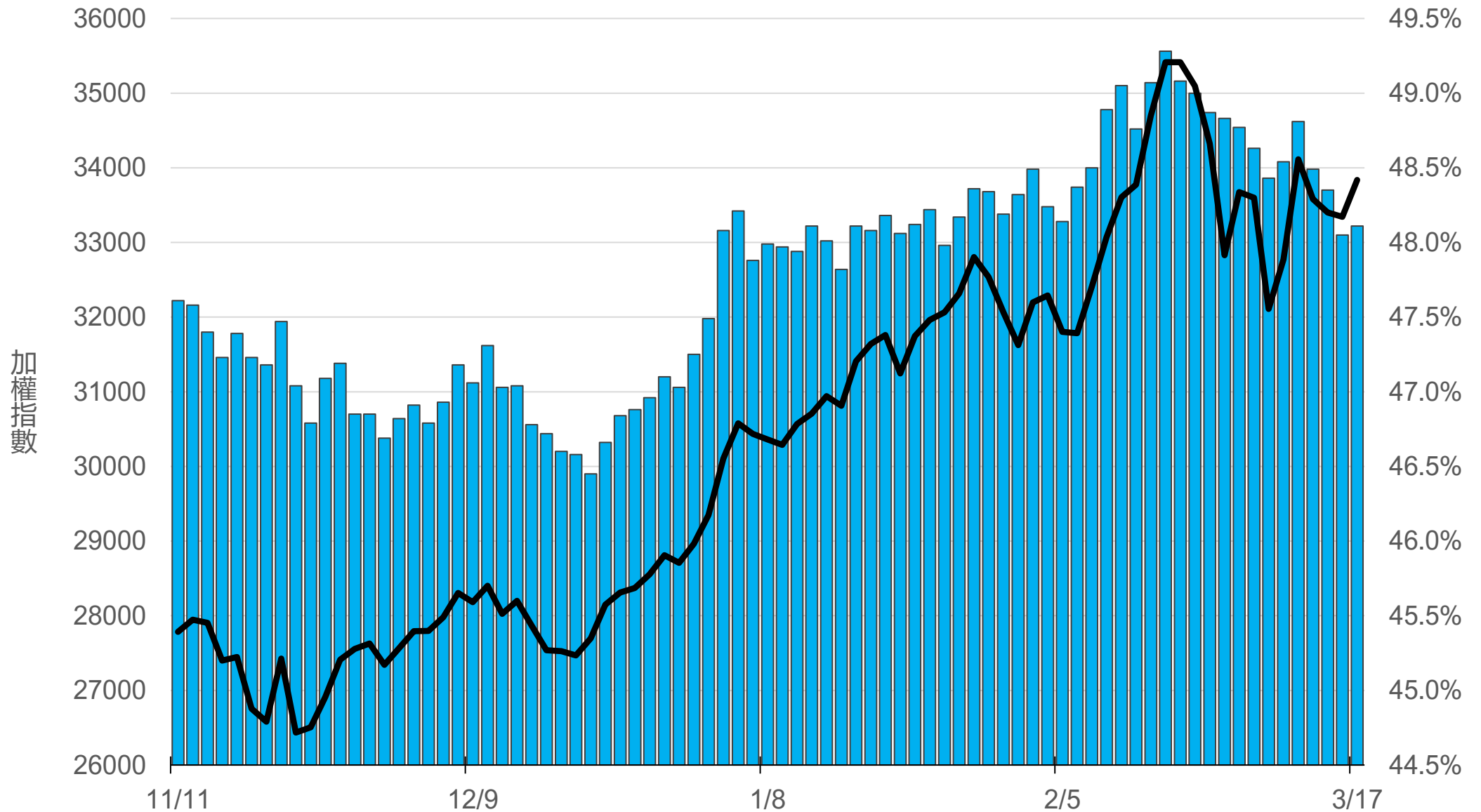
上櫃融券餘額(萬張)

4.4



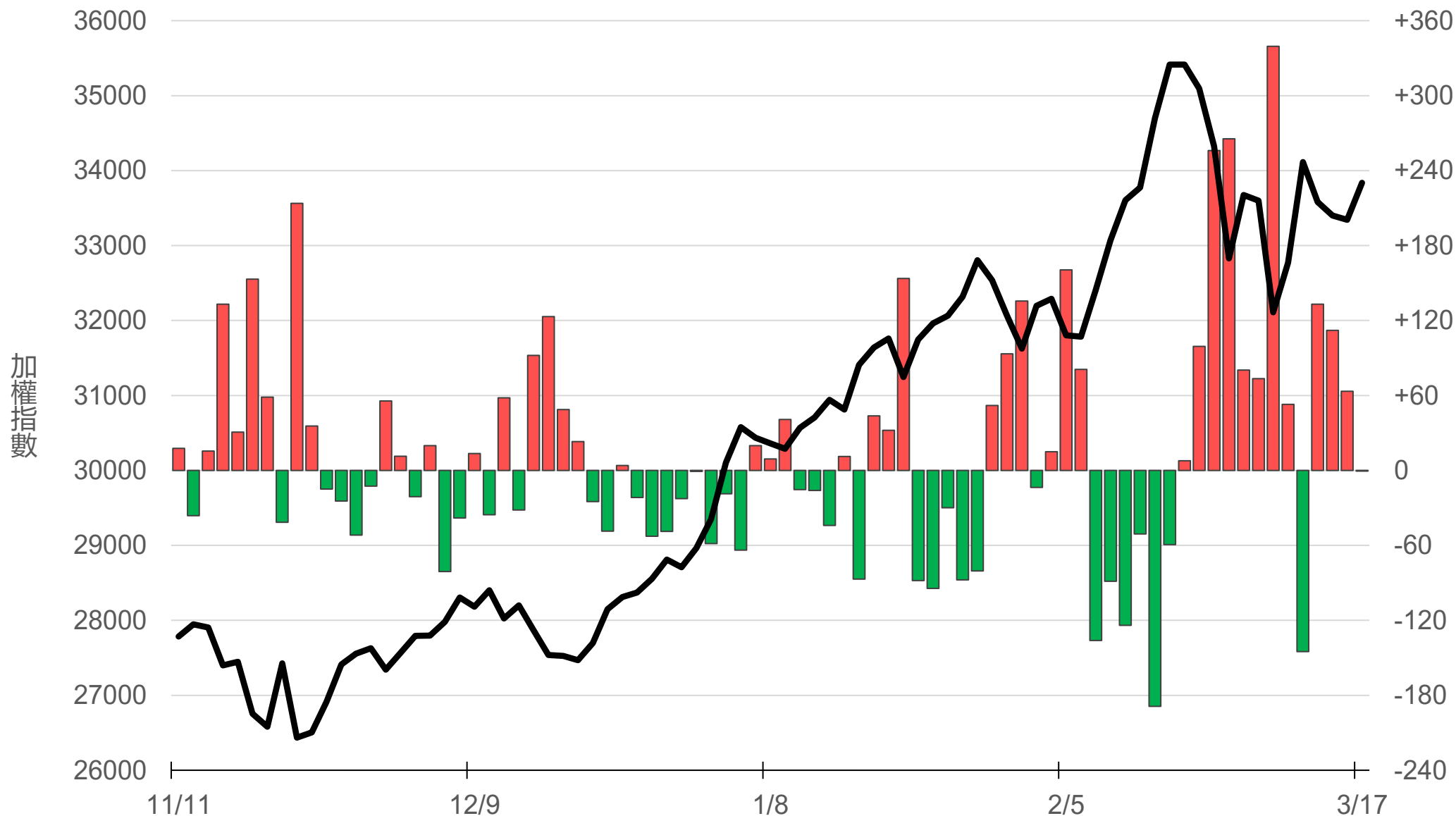
外資持股市值佔總市值%

48.11%



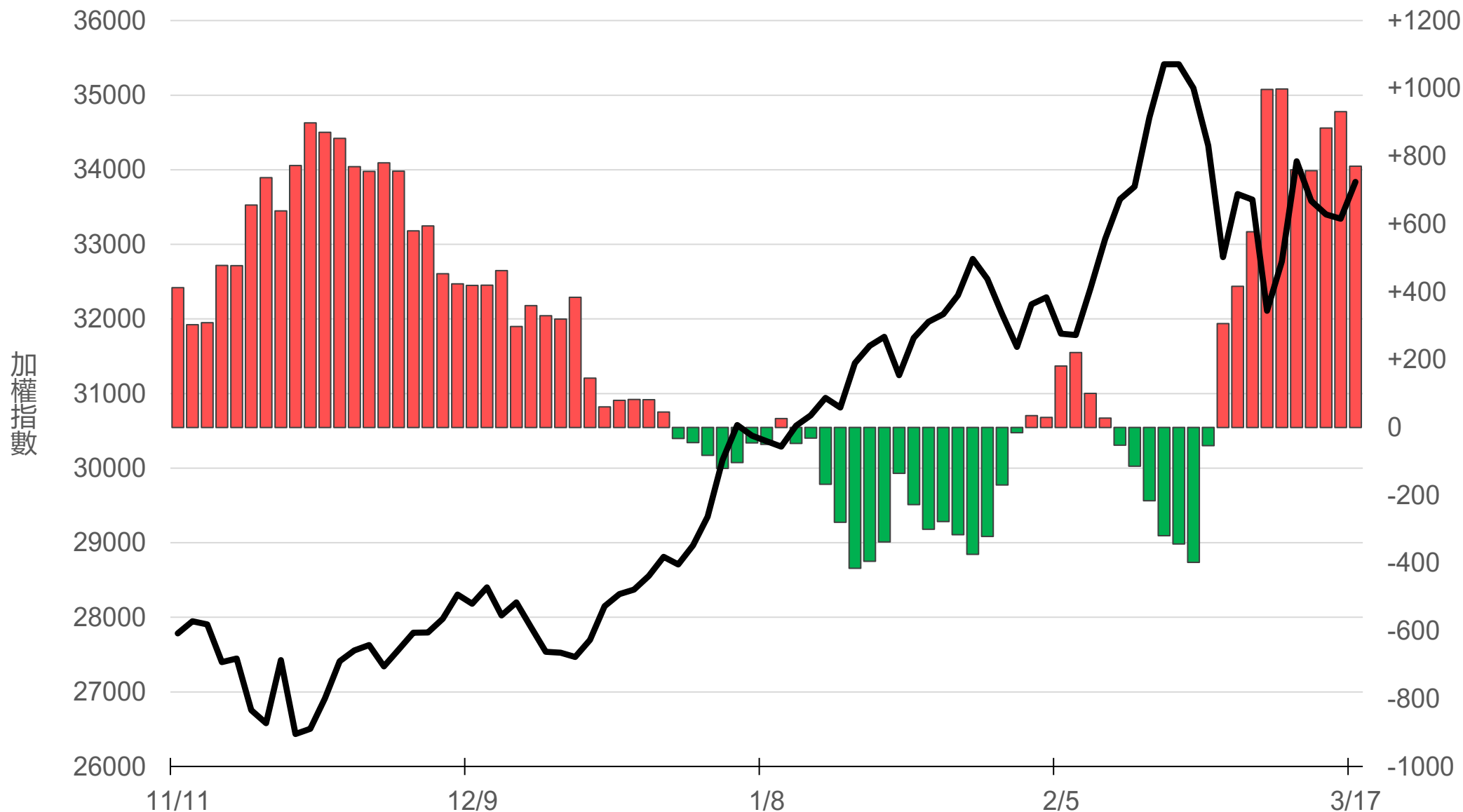
八大行庫買賣超(億元)

-0.53



八大近20日累計買賣超(億元)

770.4



原型期貨ETF (單位: 張, 新台幣億元)

商品	收盤	漲跌	漲跌幅	成交量	金額	市值
元大黃金 (00635U)	53.45	+0.45 ↑	0.85%	3186	1.69	168.1
元大石油 (00642U)	25.65	-0.92 ↓	3.46%	34821	8.96	76.0
元大白銀 (00738U)	67.15	+1.85 ↑	2.83%	6317	4.20	187.2
元大美元指數 (00682U)	20.53	-0.15 ↓	0.73%	92	0.02	1.6
街口黃豆 (00693U)	21.91	-0.77 ↓	3.40%	3101	0.68	21.6
街口銅 (00763U)	31.62	+0.43 ↑	1.38%	927	0.29	24.4

槓桿及反向型期貨ETF (單位：張，新台幣億元)

商品	收盤	漲跌	漲跌幅	成交量	金額	市值
元大黃金正2 (00708L)	115.85	+1.25 ↑	1.09%	2139	2.46	125.2
元大黃金反1 (00674R)	4.94	-0.03 ↓	0.60%	1489	0.07	4.8
元大石油反1 (00673R)	18.96	+0.17 ↑	0.90%	7653	1.45	47.3
元大日圓正2 (00706L)	19.57	+0.03 ↑	0.15%	1983	0.39	35.6
元大日圓反1 (00707R)	32.01	-0.06 ↓	0.19%	0	0.00	1.9
元大美元指數正2 (00683L)	21.64	-0.17 ↓	0.78%	321	0.07	2.7
元大美元指數反1 (00684R)	15.23	+0.06 ↑	0.40%	493	0.07	1.6
街口布蘭特正2 (00715L)	52.50	-2.50 ↓	4.55%	24638	12.99	95.1

台 指 期 晨 報



永豐期貨股份有限公司 | 台北市重慶南路一段2號8樓 | 02-2381-1799 | 114年金管期總字第010號 | 顧問事業部

本研究報告純屬研究性質僅供參考，不保證其完整性及精確性，報告內容具時效性，邇後若有變更，本公司將不做預告或主動更新。交易人決策時應衡量自身需求與交易風險，並就交易結果自行負責，本公司恕不負任何法律責任，亦不作任何保證。未經授權，禁止任何形式抄襲、引用或轉載。