

A50晨報

永豐期貨顧問事業部編製

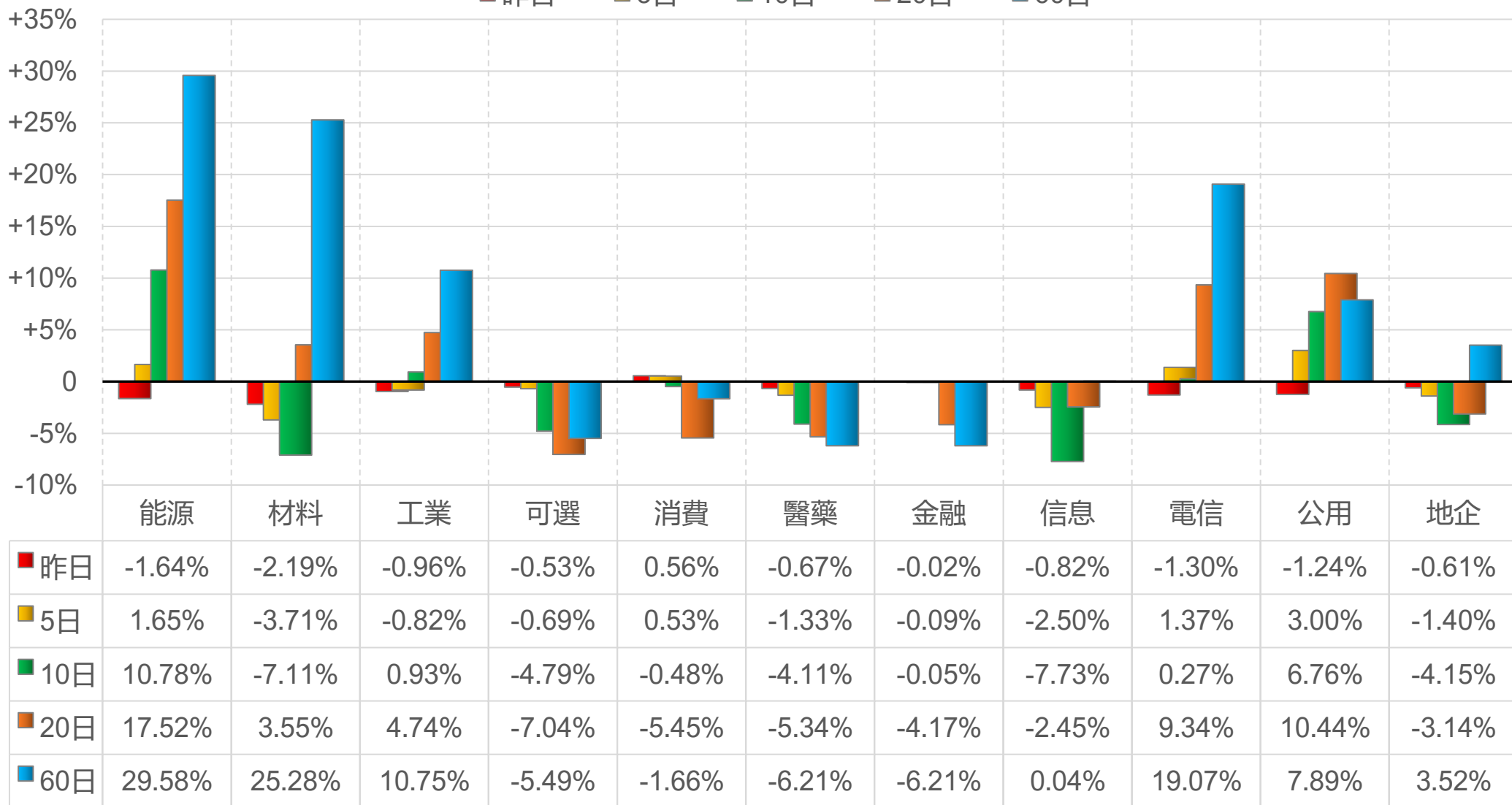


陸股主要指數

標的	收盤	漲跌	漲跌幅	今年以來	0% (52週低)	↔	100% (52週高)
上證指數	4095.45	-33.65	-0.82%	+22.2%			91%
上證50	2956.85	-14.71	-0.50%	+10.1%			69%
上證180	10178.24	-65.96	-0.64%	+17.8%			86%
深證指數	2701.41	-23.94	-0.88%	+38.0%			94%
中小板	15507.23	-124.73	-0.80%	+40.3%			94%
創業板	4130.45	-36.25	-0.87%	+48.3%			92%
滬深300	4669.14	-18.42	-0.39%	+18.7%			87%
A50指數	14808.14	-6.24	-0.04%	-3.3%			73%
恆生指數	25465.60	-251.16	-0.98%	-0.6%			71%
H股指數	8671.48	-28.07	-0.32%	-2.7%			59%

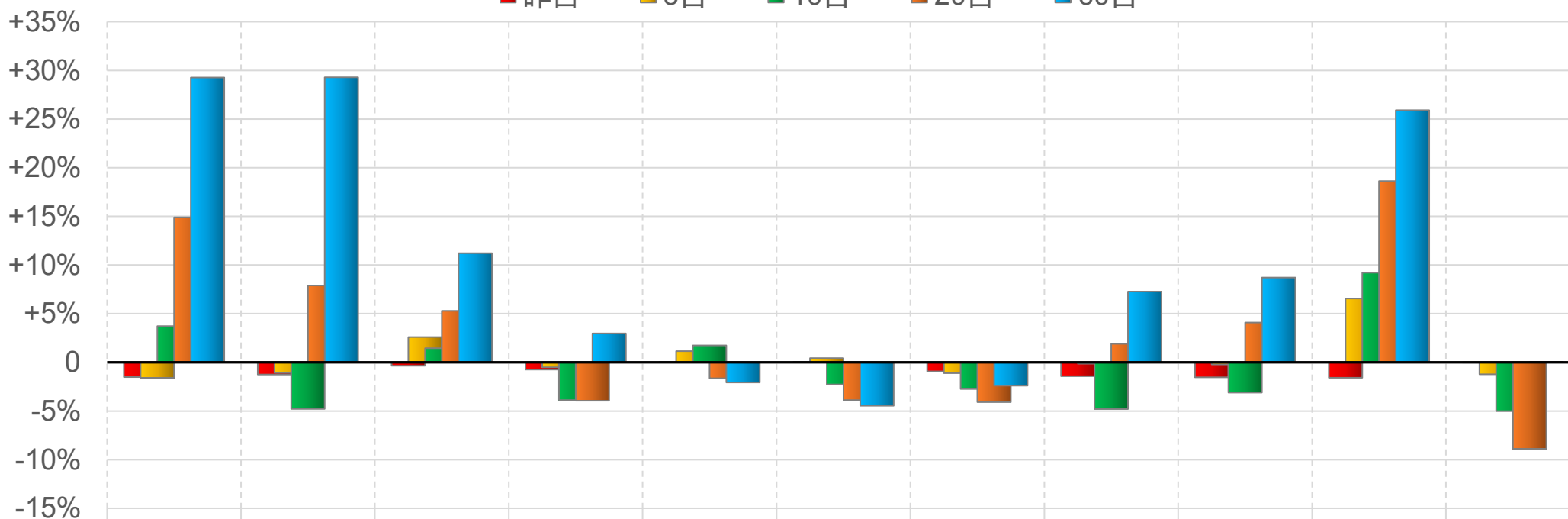
上證行業指數表現

■ 昨日 ■ 5日 ■ 10日 ■ 20日 ■ 60日



深證行業指數表現

■ 昨日 ■ 5日 ■ 10日 ■ 20日 ■ 60日

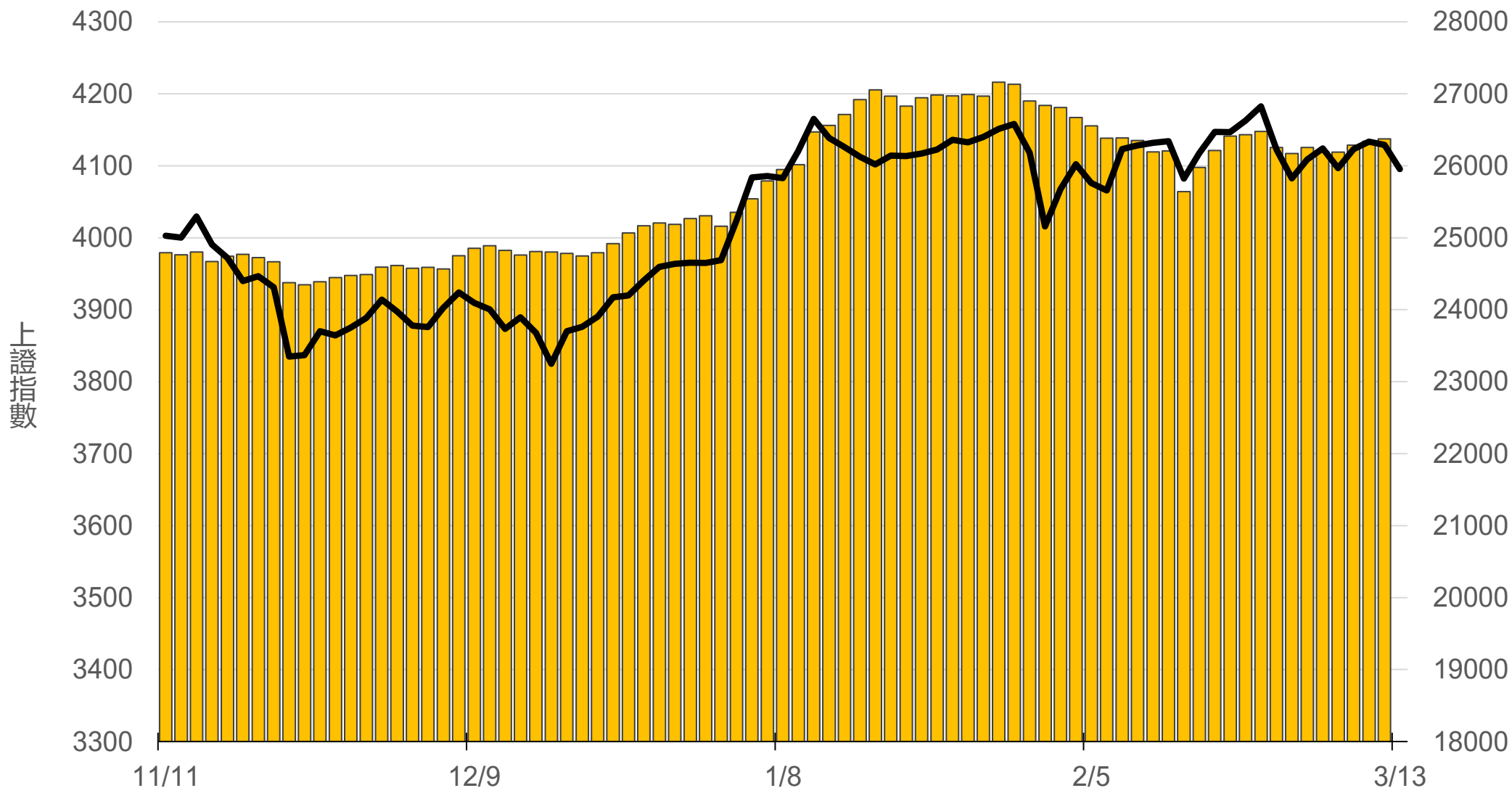


	能源	材料	工業	可選	消費	醫藥	金融	信息	電信	公用	地產
■ 昨日	-1.51%	-1.25%	-0.35%	-0.74%	0.01%	0.00%	-0.93%	-1.42%	-1.54%	-1.58%	-0.01%
■ 5日	-1.59%	-1.08%	2.60%	-0.51%	1.15%	0.43%	-1.11%	-0.14%	-0.22%	6.56%	-1.23%
■ 10日	3.72%	-4.79%	1.45%	-3.88%	1.74%	-2.27%	-2.74%	-4.80%	-3.11%	9.21%	-5.01%
■ 20日	14.90%	7.90%	5.29%	-3.95%	-1.64%	-3.88%	-4.09%	1.90%	4.09%	18.62%	-8.89%
■ 60日	29.27%	29.29%	11.21%	2.97%	-2.07%	-4.46%	-2.40%	7.27%	8.71%	25.91%	0.04%

滬深兩市融資餘額 (億人民幣)

僅更新至
前一日數據

26374.4



一般型ETF (單位: 張, 新台幣億元)

商品	收盤	漲跌	漲跌幅	成交量	金額	市值
元大上證50 (006206)	37.53	+0.35 ↑	0.94%	82	0.03	11.9
富邦上證180 (006205)	41.31	+0.37 ↑	0.90%	697	0.29	44.8
富邦中證500 (00783)	29.27	+0.18 ↑	0.62%	122	0.04	3.1
富邦深100 (00639)	15.98	+0.27 ↑	1.72%	761	0.12	20.4
群益深證中小 (00643)	18.68	+0.23 ↑	1.25%	3249	0.61	17.2
元大寶滬深 (0061)	23.94	+0.20 ↑	0.84%	267	0.06	27.1
復華滬深 (006207)	32.18	+0.38 ↑	1.19%	242	0.08	8.0
國泰A50 (00636)	27.13	+0.35 ↑	1.31%	744	0.20	32.8
富邦恆生國企 (00700)	17.69	+0.17 ↑	0.97%	345	0.06	7.1

槓桿及反向型ETF (單位: 張, 新台幣億元)

商品	收盤	漲跌	漲跌幅	成交量	金額	市值
富邦上證180正2 (00633L)	47.24	+0.96 ↑	2.07%	2011	0.95	83.1
富邦上證180反1 (00634R)	3.26	-0.03 ↓	0.91%	327	0.01	1.5
元大滬深300正2 (00637L)	19.57	+0.47 ↑	2.46%	34882	6.78	216.5
元大滬深300反1 (00638R)	7.04	-0.08 ↓	1.12%	239	0.02	2.0
國泰A50正2 (00655L)	32.83	+0.77 ↑	2.40%	1364	0.44	28.5
國泰A50反1 (00656R)	6.23	-0.07 ↓	1.11%	208	0.01	1.3
復華香港正2 (00650L)	17.35	+0.14 ↑	0.81%	1539	0.27	20.6
復華香港反1 (00651R)	5.32	-0.01 ↓	0.19%	162	0.01	1.8
富邦恆生國企正2 (00665L)	10.00	+0.19 ↑	1.94%	14835	1.48	52.9
富邦恆生國企反1 (00666R)	9.10	-0.08 ↓	0.87%	22	0.00	1.4

ETF期貨 (單位: 口)

商品	月份	收盤	漲跌	漲跌幅	成交量	OI	增減	
富邦上證180 (OAF)	03	41.34	+0.14	↑	0.34%	44	755	+1
	04	41.25	+0.02	↑	0.05%	19	89	+16
元大上證50 (OBF)	03	37.21	+0.05	↑	0.13%	7	16	+3
	04	37.29	+0.05	↑	0.13%	0	0	0
國泰A50 (OJF)	03	27.06	+0.25	↑	0.93%	36	139	-15
	04	27.09	+0.26	↑	0.97%	22	91	+5
富邦深100 (OKF)	03	15.99	+0.19	↑	1.20%	39	564	+1
	04	15.97	+0.12	↑	0.76%	2	55	0
群益深中小 (OOF)	03	18.70	+0.13	↑	0.70%	10	65	+1
	04	18.72	+0.13	↑	0.70%	0	56	0

A50晨報



永豐期貨股份有限公司 | 台北市重慶南路一段2號8樓 | 02-2381-1799 | 114年金管期總字第010號 | 顧問事業部

本研究報告純屬研究性質僅供參考，不保證其完整性及精確性，報告內容具時效性，邇後若有變更，本公司將不做預告或主動更新。交易人決策時應衡量自身需求與交易風險，並就交易結果自行負責，本公司恕不負任何法律責任，亦不作任何保證。未經授權，禁止任何形式抄襲、引用或轉載。