

台指期晨報

永豐期貨顧問事業部編製



夜盤期權籌碼 (單日交易淨部位, 單位: 口/億元)

	大台 (口數)	小台 (口數)	微台 (口數)	大台+ 小台/4+ 微台/20	Call (口數)	Put (口數)	Call (金額)	Put (金額)
外資	+100	-328	-469	-5.45	-50	+53	-0.068	-0.043
投信	0	0	0	0	0	0	0	0
自營	+311	-1257	-5178	-262.15	+240	+1674	-0.094	+0.227
合計	+411	-1585	-5647	-267.6	+190	+1727	-0.162	+0.184

歐美收盤行情表

標的	收盤	漲跌	漲跌幅	今年以來	0% (52週低)	↔	100% (52週高)
道瓊指數	46558.4687	-119.38	-0.26%	-3.1%			72%
標普五百	6632.1899	-40.43	-0.61%	-3.1%			83%
那斯達克	22105.36	-206.62	-0.93%	-4.9%			79%
費城半導	7646.64	+3.47	+0.05%	+8.0%			83%
羅素2000	2480.05	-8.94	-0.36%	-0.1%			75%
美元指數	100.36	+0.62	+0.62%	+2.1%			53%
VIX指數	27.19	-0.10	-0.37%	+81.9%	30%		
時報金融	10261.15	-44.00	-0.43%	+3.3%			80%
法國CAC	7911.5297	-72.91	-0.91%	-2.9%			61%
德國DAX	23447.289	-142.36	-0.60%	-4.3%			71%

亞洲收盤行情表

標的	收盤	漲跌	漲跌幅	今年以來	0% (52週低)	↔	100% (52週高)
加權指數	33400.32	-181.54	-0.54%	+15.3%			88%
日經指數	53819.61	-633.35	-1.16%	+6.9%			81%
韓國指數	5487.2402	-96.01	-1.72%	+30.2%			79%
上證指數	4095.4485	-33.65	-0.82%	+3.2%			91%
恆生指數	25465.6	-251.16	-0.98%	-0.6%			71%
海峽指數	4842.27	-13.06	-0.27%	+4.2%			88%
印度指數	23151.1	-488.05	-2.06%	-11.4%	30%		
印尼指數	7137.21	-224.91	-3.05%	-17.5%	38%		
泰國指數	1409.35	+26.38	+1.91%	+11.9%			72%
越南指數	1696.24	-13.37	-0.78%	-4.9%			74%

重要美股表現

標的	收盤	漲跌	漲跌幅	標的	收盤	漲跌	漲跌幅
蘋果	250.12	-5.64	-2.21%	高通	129.82	-1.33	-1.01%
亞馬遜	207.67	-1.86	-0.89%	美光	426.13	+20.78	+5.13%
谷歌	302.28	-1.27	-0.42%	特斯拉	391.2	-3.81	-0.96%
臉書	613.71	-24.47	-3.83%	美孚石油	156.12	+2.59	+1.69%
奈飛	95.31	+1.00	+1.06%	梅西百貨	17.05	-0.12	-0.70%
微軟	395.55	-6.31	-1.57%	沃爾瑪	126.52	+1.19	+0.95%
英特爾	45.77	+0.52	+1.15%	家得寶	339.03	+0.10	+0.03%
台積電A	338.31	+1.60	+0.48%	耐吉	53.98	-0.15	-0.28%
輝達	180.25	-2.89	-1.58%	摩根大通	283.44	+0.55	+0.19%
德州儀器	190.78	+0.73	+0.38%	輝瑞製藥	26.58	-0.28	-1.04%

台灣期交所夜盤行情表

商品	月份	收盤	漲跌	漲跌幅	成交量	合約歷史高	合約歷史低
台指	03	32815	-489 ↓	1.47%	105955	35879	17068
	04	32936	-465 ↓	1.39%	3329	35968	31227
小台指	03	32850	-454 ↓	1.36%	267683	35878	16800
	W4	33056	-274 ↓	0.82%	15	34054	32506
	04	32960	-441 ↓	1.32%	19778	35972	31227
微台指	03	32846	-458 ↓	1.38%	339867	35878	16716
	04	32960	-441 ↓	1.32%	35596	35971	31232
電子	03	2030.95	-36.55 ↓	1.77%	165	2225.5	1307
	04	-	-	-	-	2210	1910.85

台灣期交所夜盤行情表

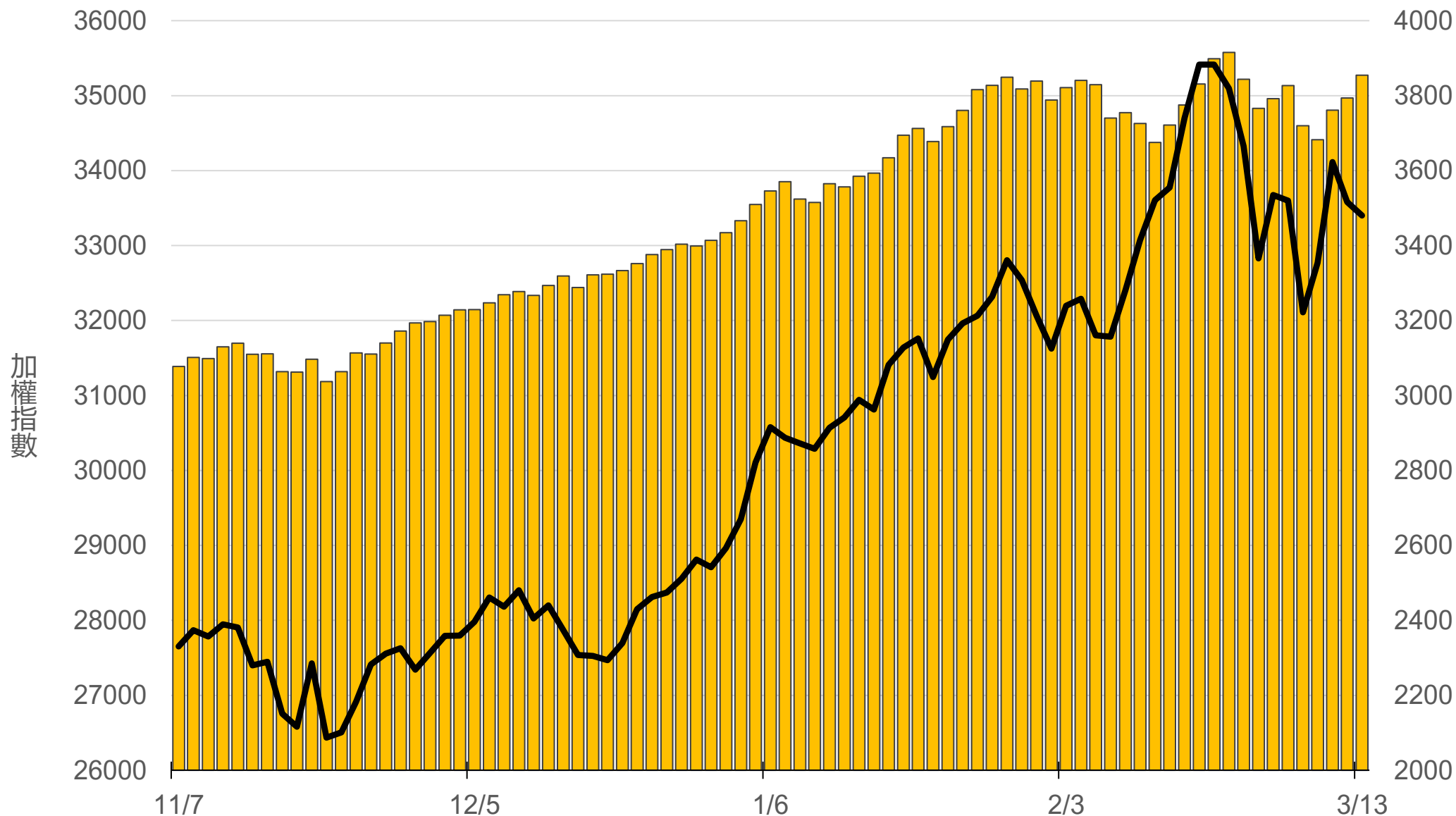
商品	月份	收盤	漲跌	漲跌幅	成交量	合約歷史高	合約歷史低
道瓊	03	46739	-161 ↓	0.34%	80	50619	46004
	06	46888	-302 ↓	0.64%	5	50949	46284
標普500	03	6655.75	-34.25 ↓	0.51%	15	7040	6617.25
	06	6730.75	-13.25 ↓	0.20%	4	7074	6730.75
那斯達克	03	24360	-210 ↓	0.85%	326	26627	20426
	06	24640	-185 ↓	0.75%	28	26591	24315
黃金	04	-	- □	-	-	5634	4346.7
	06	-	- □	-	-	5486	5133.6
台幣黃金	04	19720	-81 ↓	0.41%	26	21350	16478
	06	19912	-36 ↓	0.18%	1	20933	19000
布蘭特	05	3340	+115 ↑	3.57%	15	3401	2053.5
	06	-	- □	-	-	3171.5	2172

台灣期交所夜盤行情表

商品	月份	收盤	漲跌	漲跌幅	成交量	合約歷史高	合約歷史低	
歐元	03	-	-	-	-	1.201	1.146	
	06	1.1535	+0.0019	↑	0.16%	1	1.2063	1.1516
日圓	03	159.6	+0.29	↑	0.18%	89	159.6	143.64
	06	158.32	+0.23	↑	0.15%	51	158.32	150.8
英鎊	03	1.3269	-0.0023	↓	0.17%	26	1.384	1.3027
	06	0	-	-	-	-	1.364	1.3285
澳幣	03	0.6995	-0.0025	↓	0.36%	5	0.7178	0.6461
	06	-	-	-	-	-	0.7175	0.6691
大美人	03	6.899	-0.0035	↓	0.05%	4	7.1407	6.8258
	04	-	-	-	-	-	6.8817	6.8204
小美人	03	6.8891	-0.0129	↓	0.19%	52	7.2357	6.858
	04	-	-	-	-	-	6.8968	6.8418

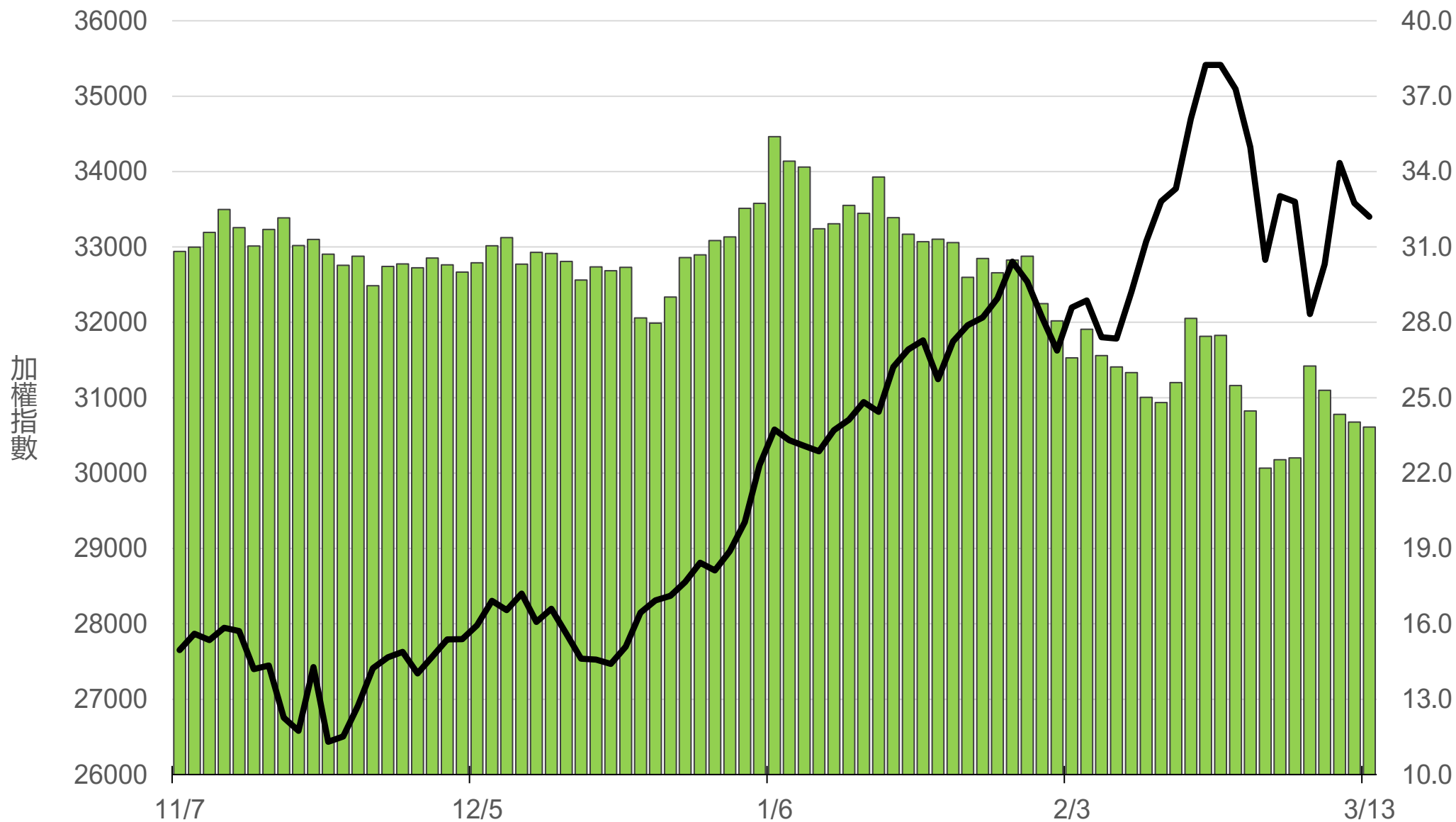
上市融資餘額(億元)

3854.5



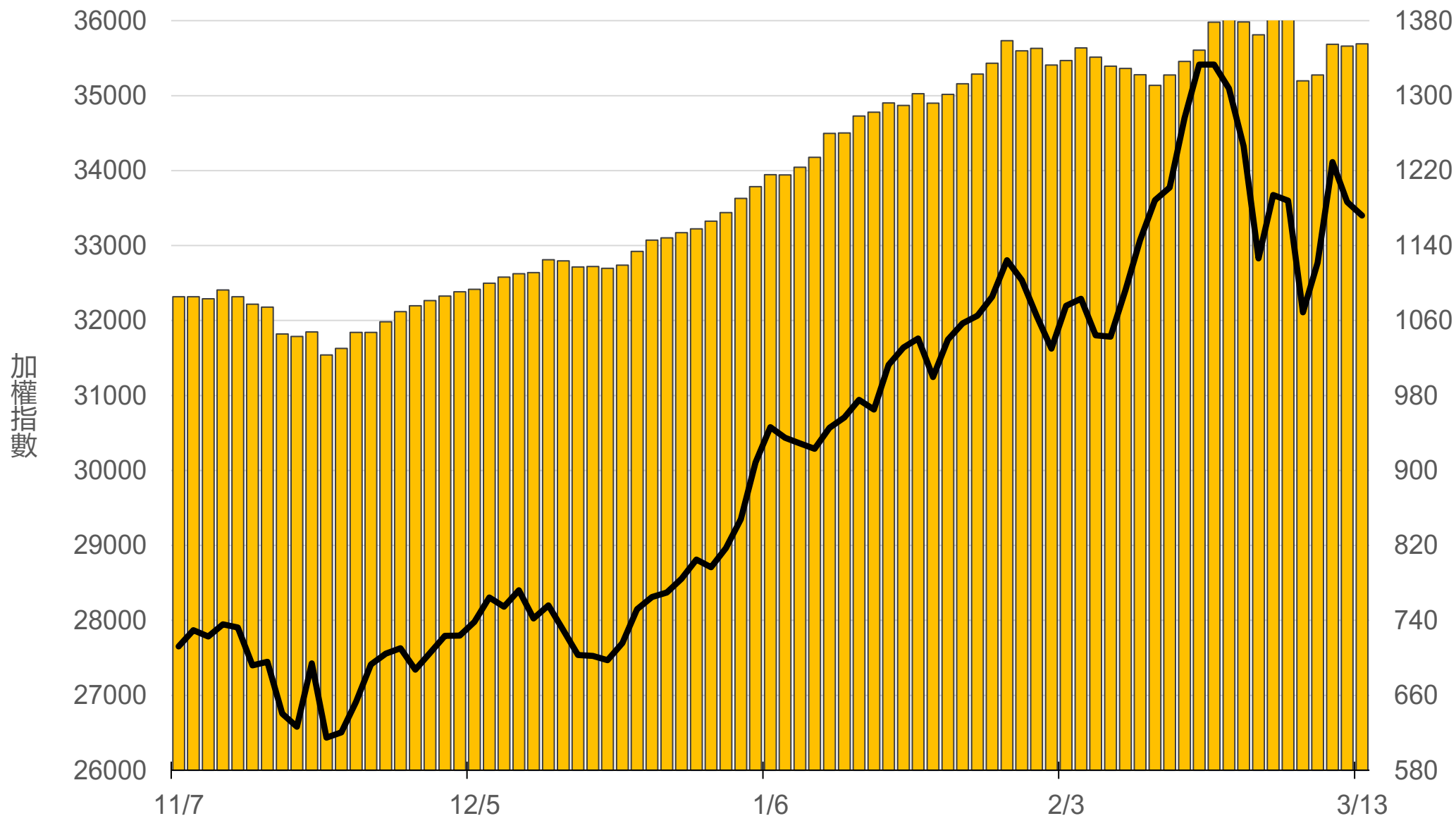
上市融券餘額(萬張)

23.8



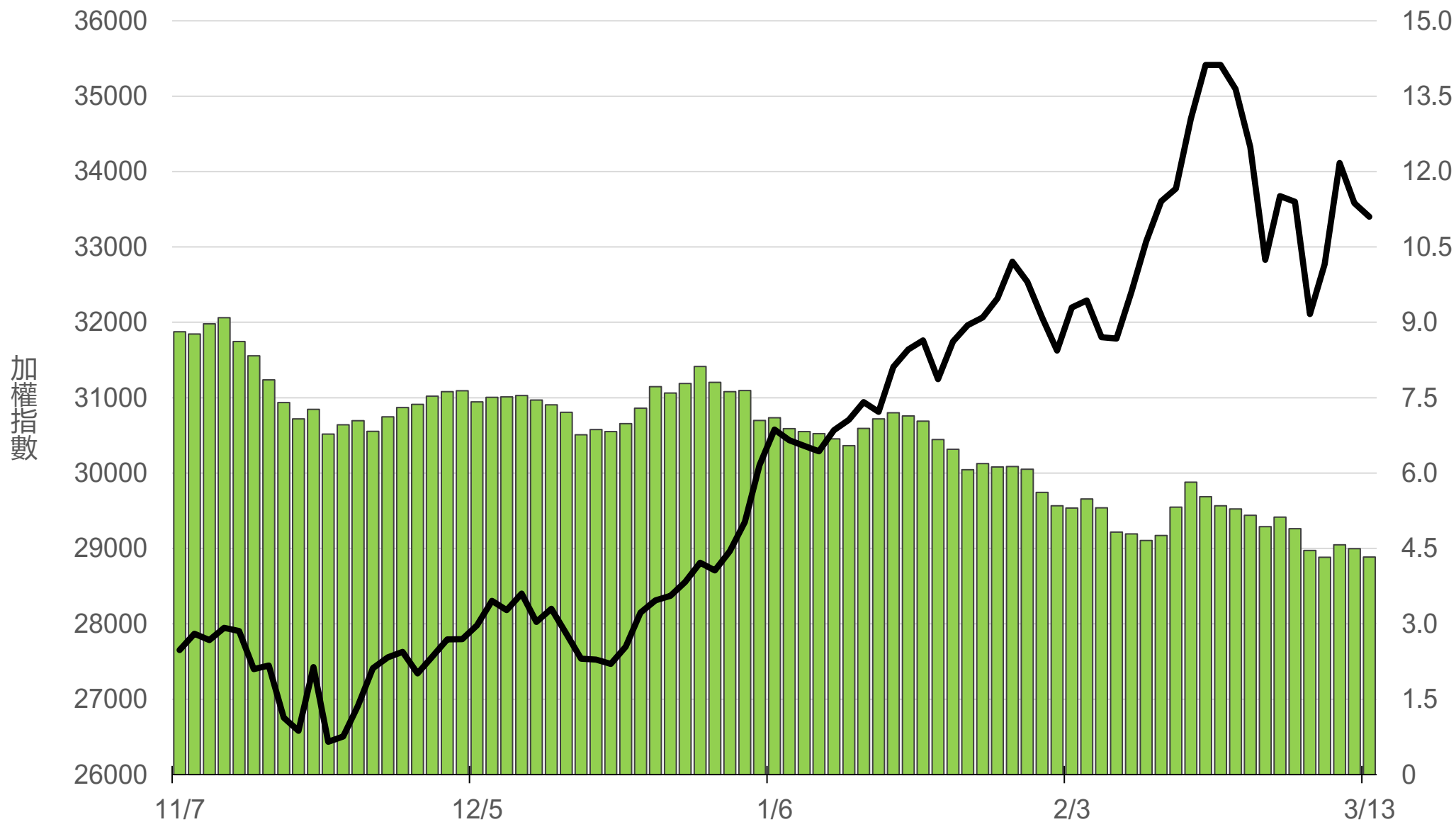
上櫃融資餘額(億元)

1355.3



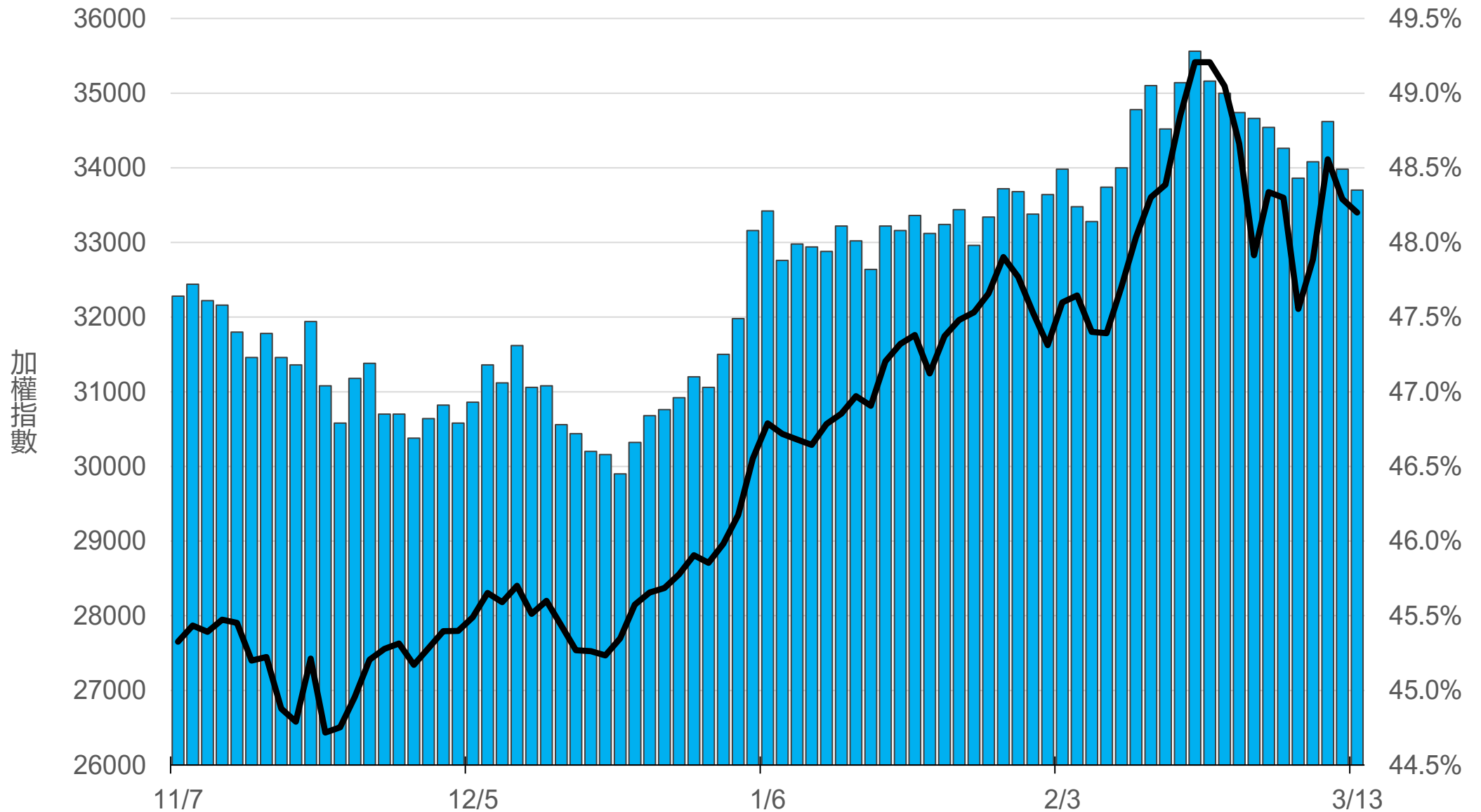
上櫃融券餘額(萬張)

4.3



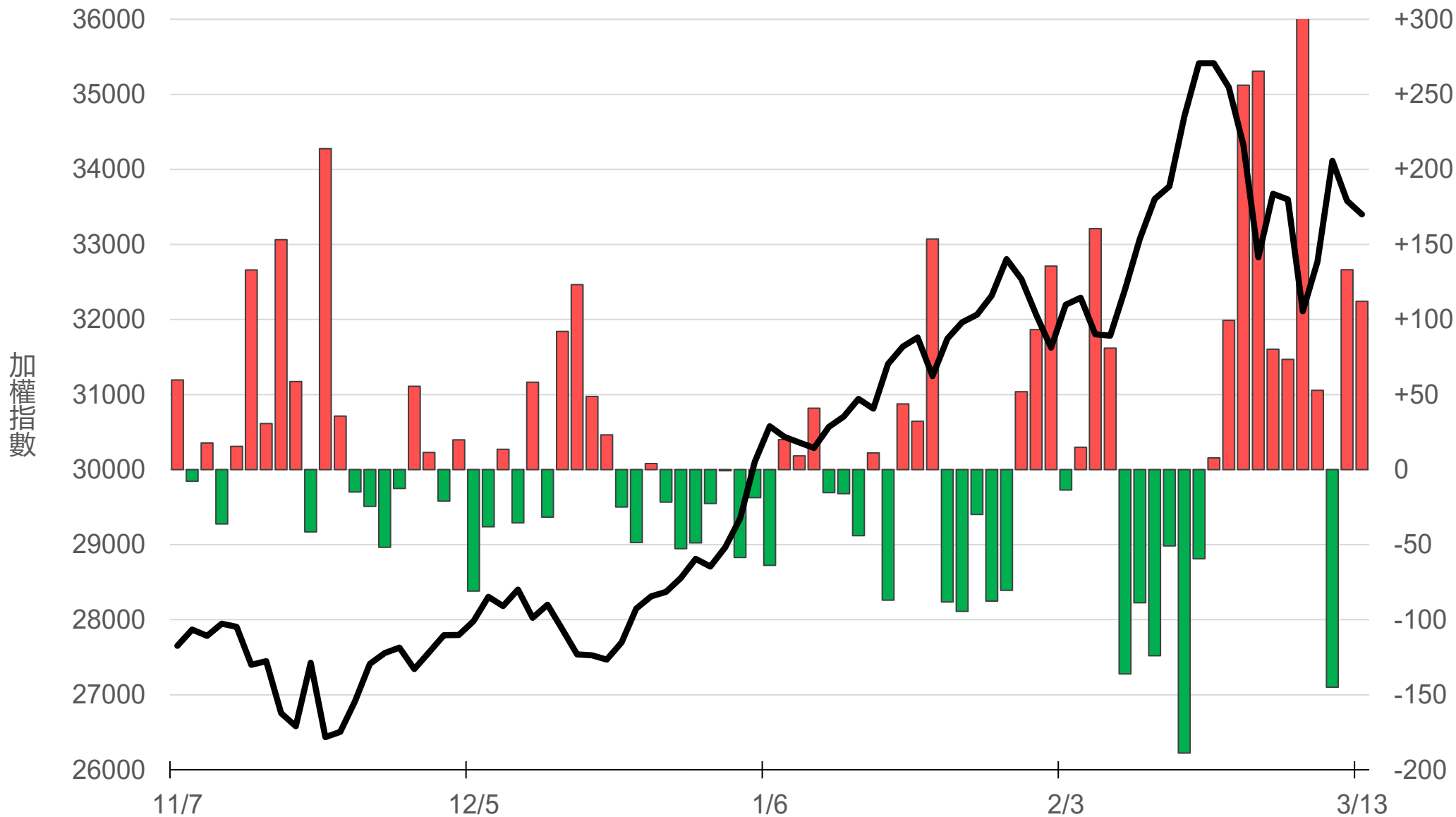
外資持股市值佔總市值%

48.35%



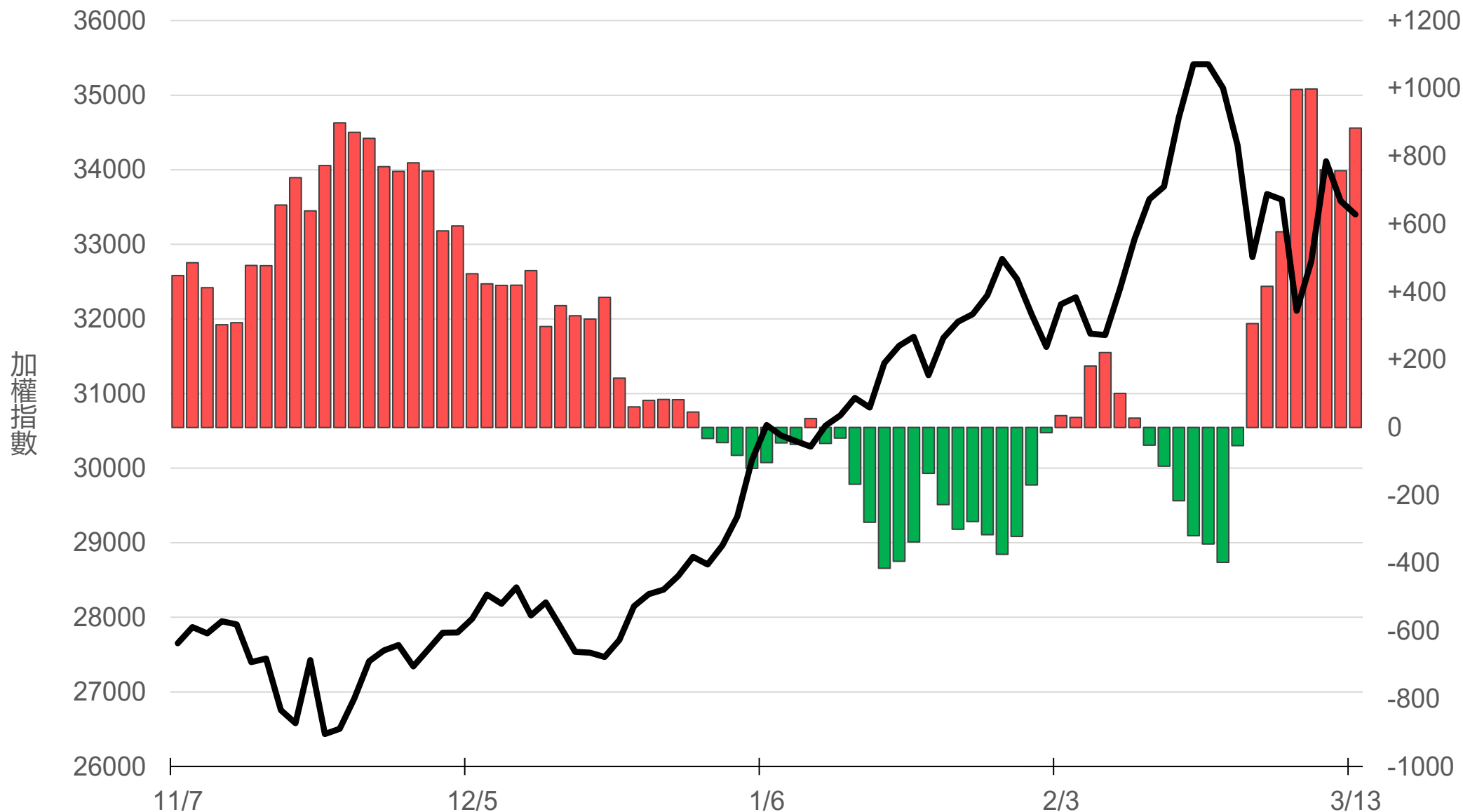
八大行庫買賣超(億元)

+112.07



八大近20日累計買賣超(億元)

883



原型期貨ETF (單位: 張, 新台幣億元)

商品	收盤	漲跌	漲跌幅	成交量	金額	市值
元大黃金 (00635U)	54.15	-0.25 ↓	0.46%	2828	1.53	179.8
元大石油 (00642U)	25.50	+0.34 ↑	1.35%	68408	17.52	75.6
元大白銀 (00738U)	68.80	-0.35 ↓	0.51%	5226	3.62	191.1
元大美元指數 (00682U)	20.58	+0.13 ↑	0.64%	254	0.05	1.6
街口黃豆 (00693U)	23.16	+0.09 ↑	0.39%	1705	0.39	22.9
街口銅 (00763U)	31.57	-0.09 ↓	0.28%	775	0.25	24.3

槓桿及反向型期貨ETF (單位：張，新台幣億元)

商品	收盤	漲跌	漲跌幅	成交量	金額	市值
元大黃金正2 (00708L)	119.00	-1.75 ↓	1.45%	2751	3.29	129.2
元大黃金反1 (00674R)	4.88	+0.04 ↑	0.83%	592	0.03	4.8
元大石油反1 (00673R)	19.04	+0.04 ↑	0.21%	20117	3.81	47.5
元大日圓正2 (00706L)	19.56	-0.07 ↓	0.36%	3481	0.68	35.6
元大日圓反1 (00707R)	31.89	+0.13 ↑	0.41%	1	0.00	1.9
元大美元指數正2 (00683L)	21.45	+0.13 ↑	0.61%	328	0.07	2.7
元大美元指數反1 (00684R)	15.27	0 ▪	0	42	0.01	1.6
街口布蘭特正2 (00715L)	50.80	+0.65 ↑	1.30%	39921	20.38	94.1

台 指 期 晨 報



永豐期貨股份有限公司 | 台北市重慶南路一段2號8樓 | 02-2381-1799 | 114年金管期總字第010號 | 顧問事業部

本研究報告純屬研究性質僅供參考，不保證其完整性及精確性，報告內容具時效性，邇後若有變更，本公司將不做預告或主動更新。交易人決策時應衡量自身需求與交易風險，並就交易結果自行負責，本公司恕不負任何法律責任，亦不作任何保證。未經授權，禁止任何形式抄襲、引用或轉載。