

A50晨報

永豐期貨顧問事業部編製

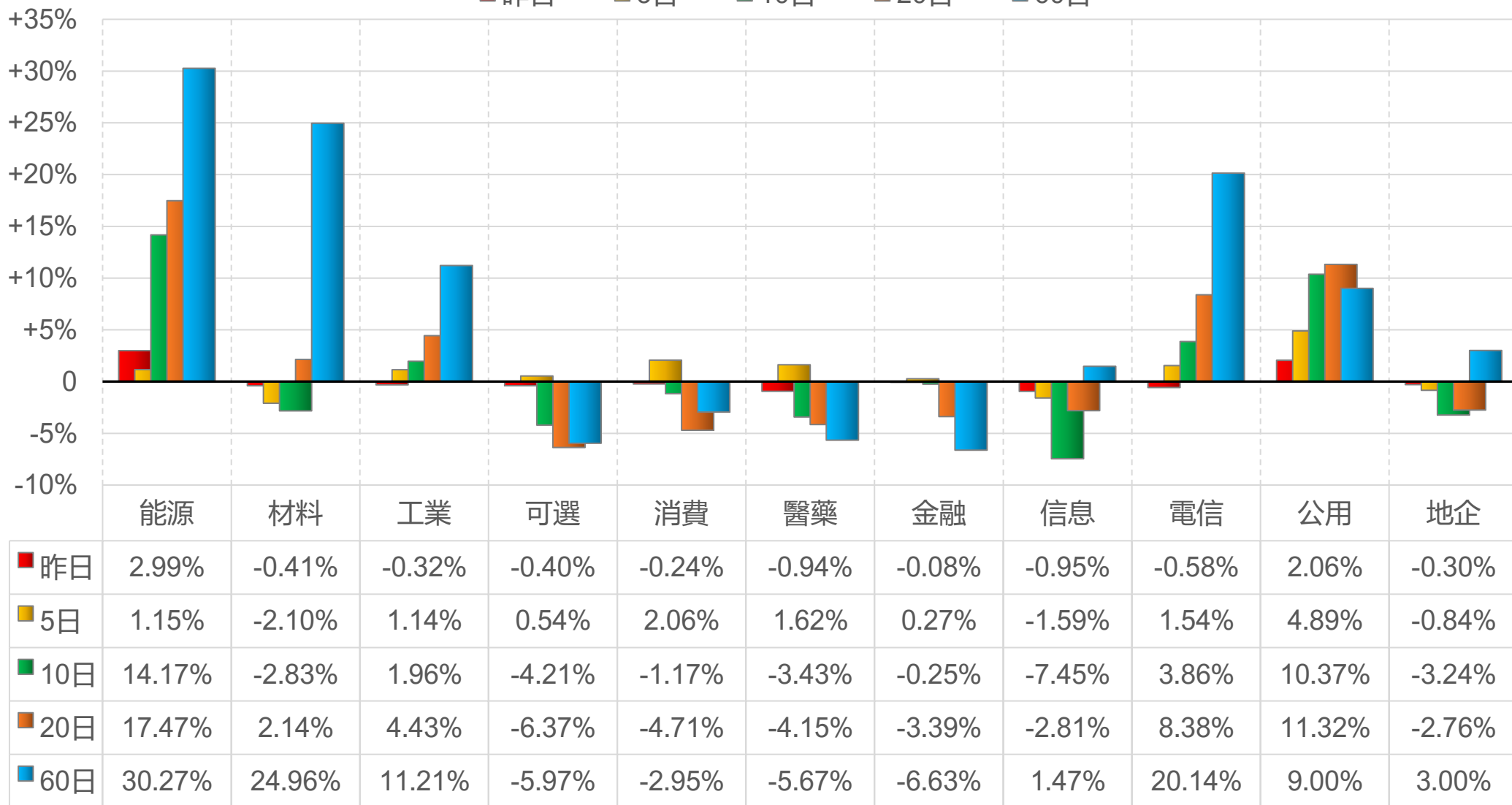


陸股主要指數

標的	收盤	漲跌	漲跌幅	今年以來	0% (52週低)	↔	100% (52週高)
上證指數	4129.10	-4.33	-0.10%	+23.2%			94%
上證50	2971.56	-13.78	-0.46%	+10.7%			71%
上證180	10244.21	-31.00	-0.30%	+18.5%			89%
深證指數	2725.35	-18.67	-0.68%	+39.2%			96%
中小板	15631.96	-88.19	-0.56%	+41.4%			96%
創業板	4166.70	-42.07	-1.00%	+49.6%			94%
滬深300	4687.56	-16.94	-0.36%	+19.1%			89%
A50指數	14814.38	-51.41	-0.35%	-3.2%			74%
恆生指數	25716.76	-182.00	-0.70%	+0.3%			73%
H股指數	8699.55	-4.97	-0.06%	-2.4%			60%

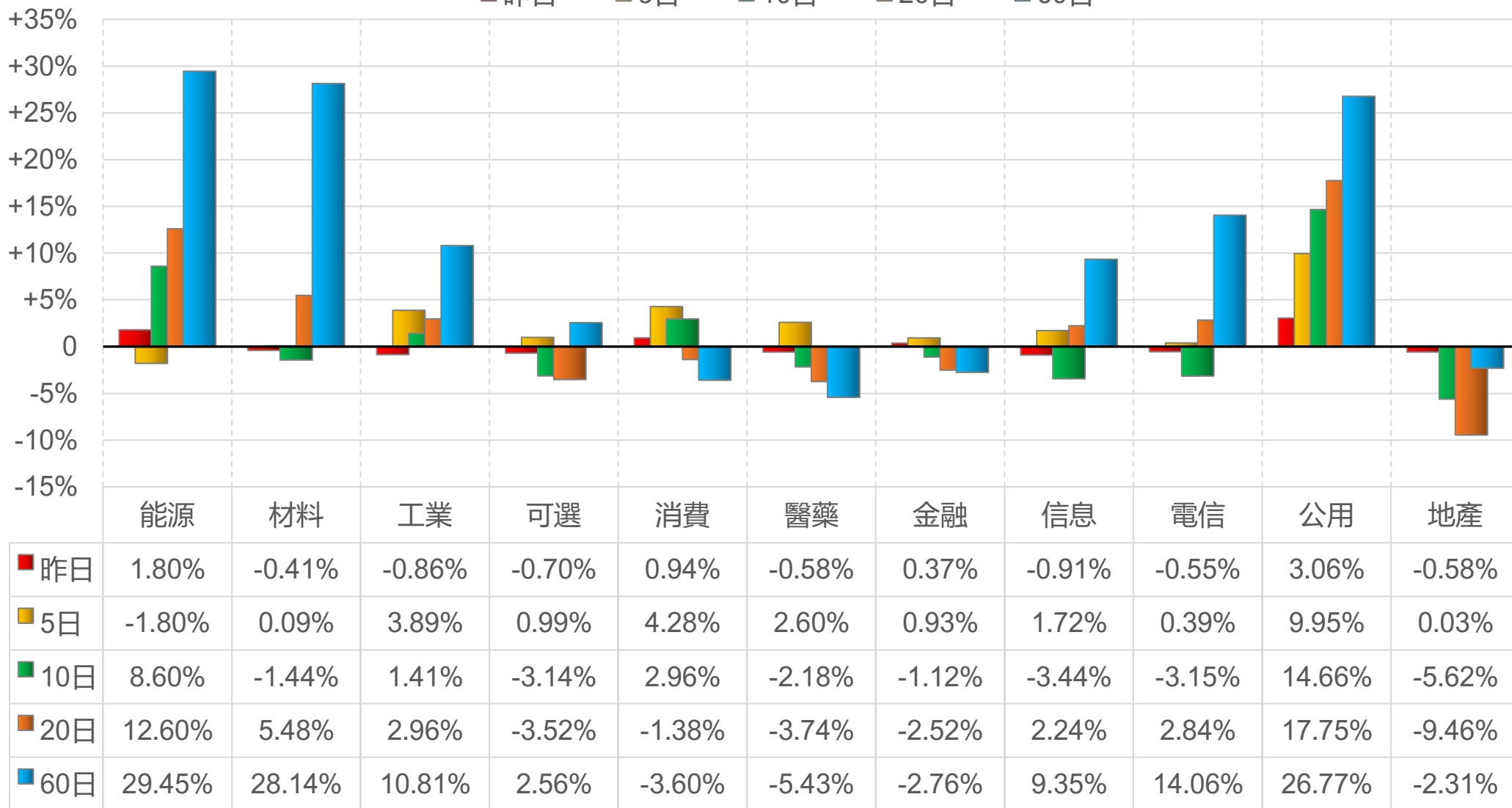
上證行業指數表現

■ 昨日 ■ 5日 ■ 10日 ■ 20日 ■ 60日



深證行業指數表現

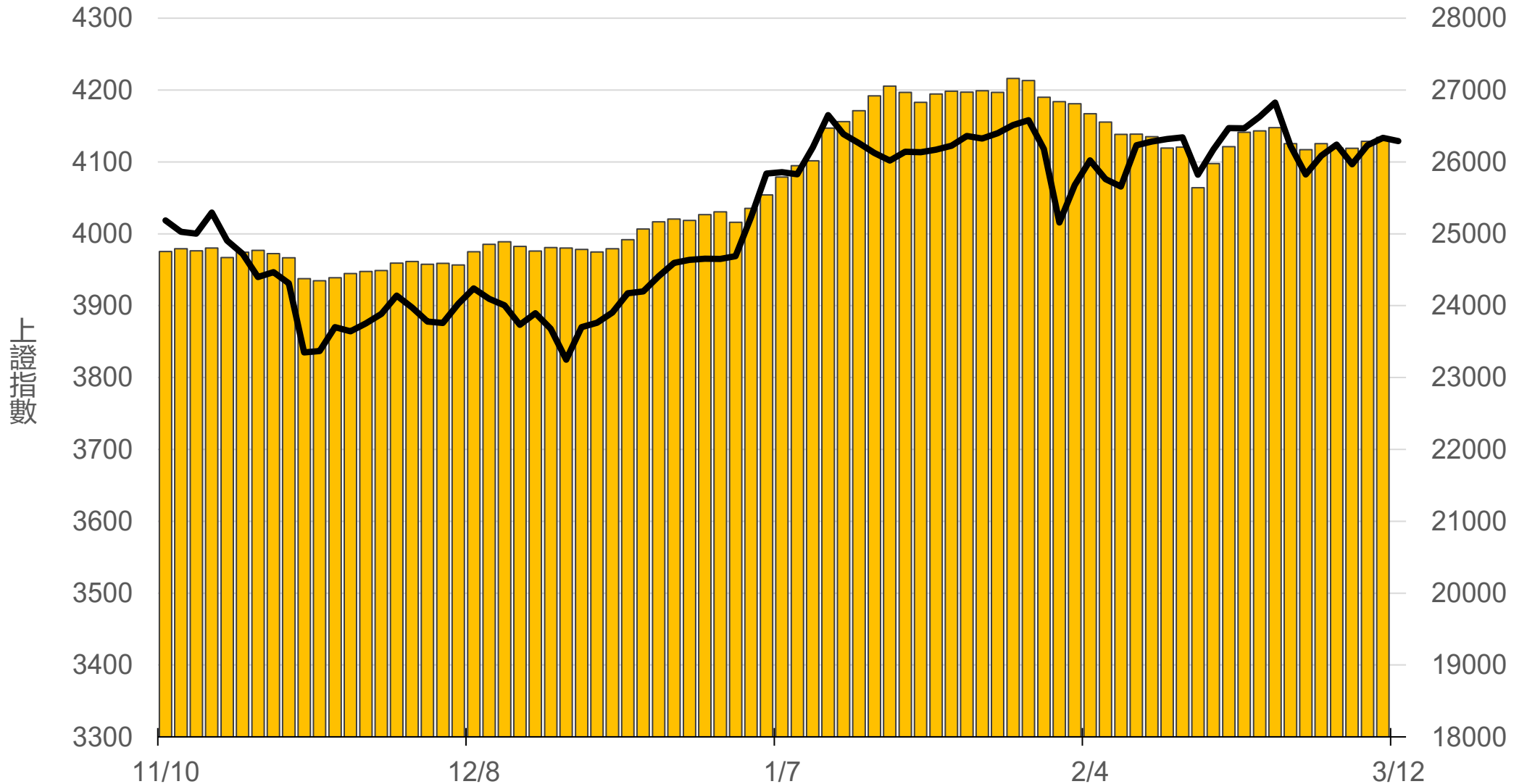
■ 昨日 ■ 5日 ■ 10日 ■ 20日 ■ 60日



滬深兩市融資餘額 (億人民幣)

僅更新至
前一日數據

26342.0



一般型ETF (單位: 張, 新台幣億元)

商品	收盤	漲跌	漲跌幅	成交量	金額	市值
元大上證50 (006206)	37.18	-0.38 ↓	1.01%	17	0.01	11.8
富邦上證180 (006205)	40.94	-0.36 ↓	0.87%	238	0.10	44.4
富邦中證500 (00783)	29.09	-0.25 ↓	0.85%	100	0.03	3.1
富邦深100 (00639)	15.71	-0.18 ↓	1.13%	668	0.11	20.1
群益深證中小 (00643)	18.45	-0.16 ↓	0.86%	3883	0.72	17.1
元大寶滬深 (0061)	23.74	-0.15 ↓	0.63%	228	0.05	27.0
復華滬深 (006207)	31.80	-0.20 ↓	0.62%	134	0.04	7.9
國泰A50 (00636)	26.78	-0.22 ↓	0.81%	525	0.14	32.5
富邦恆生國企 (00700)	17.52	-0.10 ↓	0.57%	205	0.04	7.2

槓桿及反向型ETF (單位: 張, 新台幣億元)

商品	收盤	漲跌	漲跌幅	成交量	金額	市值
富邦上證180正2 (00633L)	46.28	-0.81 ↓	1.72%	1254	0.58	81.4
富邦上證180反1 (00634R)	3.29	+0.03 ↑	0.92%	220	0.01	1.6
元大滬深300正2 (00637L)	19.10	-0.30 ↓	1.55%	24996	4.82	211.3
元大滬深300反1 (00638R)	7.12	+0.09 ↑	1.28%	159	0.01	2.1
國泰A50正2 (00655L)	32.06	-0.54 ↓	1.66%	762	0.25	27.9
國泰A50反1 (00656R)	6.30	+0.06 ↑	0.96%	141	0.01	1.3
復華香港正2 (00650L)	17.21	-0.45 ↓	2.55%	4289	0.75	20.4
復華香港反1 (00651R)	5.33	+0.08 ↑	1.52%	169	0.01	1.8
富邦恆生國企正2 (00665L)	9.81	-0.15 ↓	1.51%	15042	1.49	51.9
富邦恆生國企反1 (00666R)	9.18	+0.10 ↑	1.10%	159	0.01	1.4

ETF期貨 (單位: 口)

商品	月份	收盤	漲跌	漲跌幅	成交量	OI	增減	
富邦上證180 (OAF)	03	41.20	-0.13	↓	0.31%	27	754	-8
	04	41.36	0	▪	0	11	73	+11
元大上證50 (OBF)	03	37.16	-0.40	↓	1.06%	2	13	-2
	04	37.24	-0.37	↓	0.98%	2	0	0
國泰A50 (OJF)	03	26.81	-0.13	↓	0.48%	10	154	-5
	04	26.83	-0.16	↓	0.59%	4	86	+4
富邦深100 (OKF)	03	15.80	-0.13	↓	0.82%	22	563	-3
	04	15.85	-0.15	↓	0.94%	1	55	-1
群益深中小 (OOF)	03	18.50	-0.06	↓	0.32%	44	64	0
	04	18.45	-0.24	↓	1.28%	6	56	+6

A50晨報



永豐期貨股份有限公司 | 台北市重慶南路一段2號8樓 | 02-2381-1799 | 114年金管期總字第010號 | 顧問事業部

本研究報告純屬研究性質僅供參考，不保證其完整性及精確性，報告內容具時效性，邇後若有變更，本公司將不做預告或主動更新。交易人決策時應衡量自身需求與交易風險，並就交易結果自行負責，本公司恕不負任何法律責任，亦不作任何保證。未經授權，禁止任何形式抄襲、引用或轉載。