

台指期晨報

永豐期貨顧問事業部編製



夜盤期權籌碼 (單日交易淨部位, 單位: 口/億元)

	大台 (口數)	小台 (口數)	微台 (口數)	大台+ 小台/4+ 微台/20	Call (口數)	Put (口數)	Call (金額)	Put (金額)
外資	+2966	-867	+429	+2771	+800	-112	-0.054	-0.082
投信	0	0	0	0	0	0	0	0
自營	+662	-1398	-11484	-261.7	-5606	-1485	-0.443	+0.524
合計	+3628	-2265	-11055	+2509	-4806	-1597	-0.496	+0.442

歐美收盤行情表

標的	收盤	漲跌	漲跌幅	今年以來	0% (52週低)	↔	100% (52週高)
道瓊指數	46677.85	-739.42	-1.56%	-2.9%			72%
標普五百	6672.6201	-103.18	-1.52%	-2.5%			85%
那斯達克	22311.98	-404.15	-1.78%	-4.0%			82%
費城半導	7643.1733	-271.39	-3.43%	+7.9%			83%
羅素2000	2488.9899	-53.91	-2.12%	+0.3%			75%
美元指數	99.7	+0.47	+0.47%	+1.4%	45%		
VIX指數	27.29	+3.06	+12.63%	+82.5%	30%		
時報金融	10305.15	-48.62	-0.47%	+3.8%			81%
法國CAC	7984.4399	-57.37	-0.71%	-2.0%			65%
德國DAX	23589.6503	-50.38	-0.21%	-3.7%			73%

亞洲收盤行情表

標的	收盤	漲跌	漲跌幅	今年以來	0% (52週低)	↔	100% (52週高)
加權指數	33581.86	-532.33	-1.56%	+15.9%			89%
日經指數	54452.96	-572.41	-1.04%	+8.2%			83%
韓國指數	5583.25	-26.70	-0.48%	+32.5%			81%
上證指數	4129.1026	-4.33	-0.10%	+4.0%			94%
恆生指數	25716.76	-182.00	-0.70%	+0.3%			73%
海峽指數	4855.33	-8.48	-0.17%	+4.5%			89%
印度指數	23639.15	-227.70	-0.95%	-9.5%	41%		
印尼指數	7362.12	-27.28	-0.37%	-14.9%	45%		
泰國指數	休市	-	-	+9.8%			67%
越南指數	1709.61	-18.73	-1.08%	-4.2%			75%

重要美股表現

標的	收盤	漲跌	漲跌幅	標的	收盤	漲跌	漲跌幅
蘋果	255.76	-5.05	-1.94%	高通	131.15	-2.97	-2.21%
亞馬遜	209.53	-3.12	-1.47%	美光	405.35	-13.34	-3.19%
谷歌	303.55	-5.15	-1.67%	特斯拉	395.01	-12.81	-3.14%
臉書	638.18	-16.68	-2.55%	美孚石油	153.53	+1.95	+1.29%
奈飛	94.31	-0.58	-0.61%	梅西百貨	17.17	-0.30	-1.72%
微軟	401.905	-2.98	-0.73%	沃爾瑪	125.33	+1.84	+1.49%
英特爾	45.25	-2.73	-5.69%	家得寶	338.93	-11.91	-3.39%
台積電A	336.71	-17.85	-5.03%	耐吉	54.13	-1.57	-2.82%
輝達	183.14	-2.89	-1.55%	摩根大通	282.89	-4.63	-1.61%
德州儀器	190.05	-8.62	-4.34%	輝瑞製藥	26.86	-0.44	-1.61%

台灣期交所夜盤行情表

商品	月份	收盤	漲跌	漲跌幅	成交量	合約歷史高	合約歷史低
台指	03	32442	-1070 ↓	3.19%	98937	35879	17068
	04	32559	-1059 ↓	3.15%	2639	35968	31227
小台指	03	32436	-1076 ↓	3.21%	250444	35878	16800
	W4	32506	-1050 ↓	3.13%	11	34054	32506
	04	32556	-1062 ↓	3.16%	15143	35972	31227
微台指	03	32452	-1060 ↓	3.16%	308551	35878	16716
	04	32564	-1054 ↓	3.14%	28142	35971	31232
電子	03	2017.5	-61.7 ↓	2.97%	321	2225.5	1307
	04	-	-	-	-	2210	1910.85

台灣期交所夜盤行情表

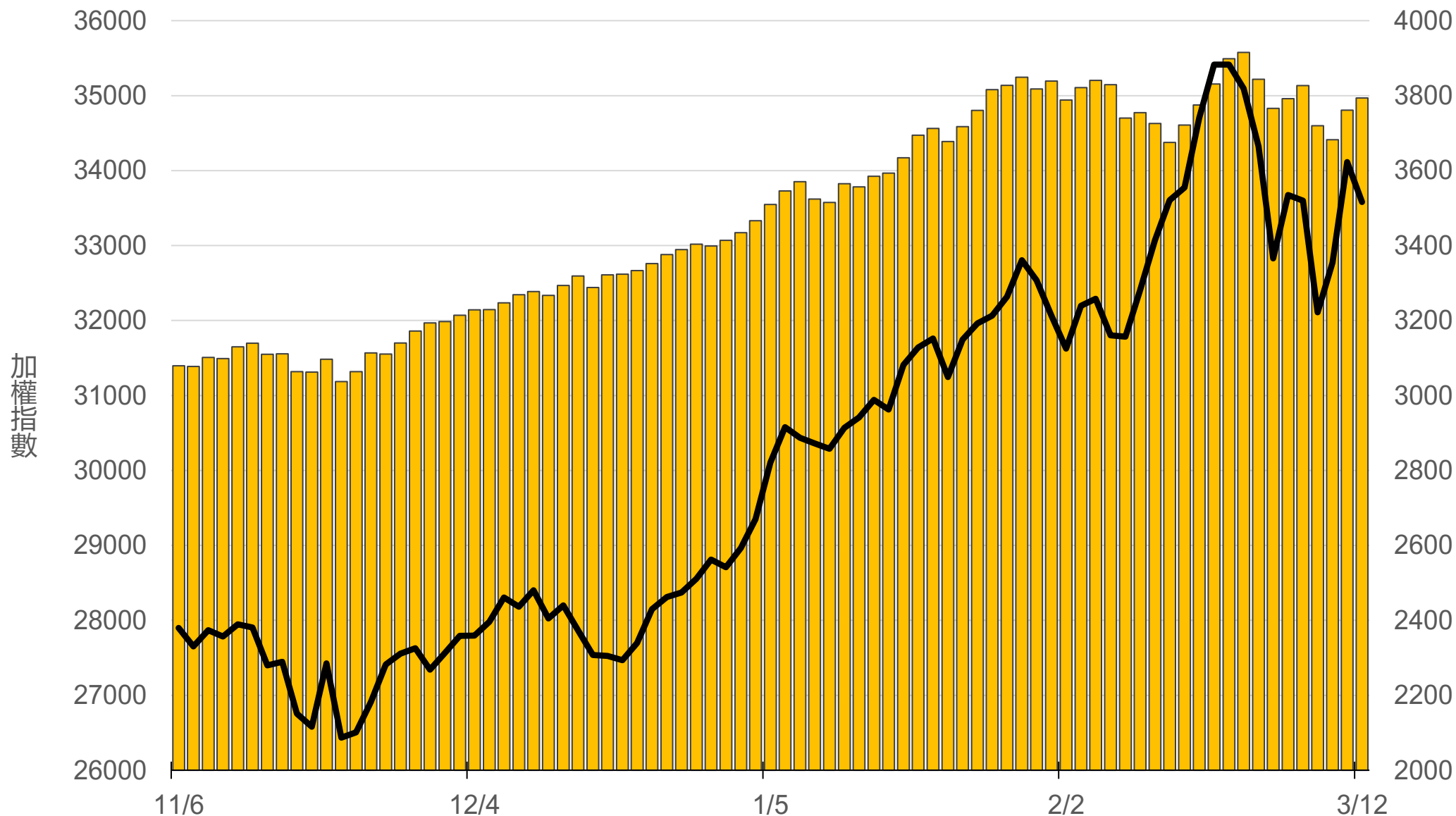
商品	月份	收盤	漲跌	漲跌幅	成交量	合約歷史高	合約歷史低
道瓊	03	46790	-168 ↓	0.36%	92	50619	46004
	06	47240	-27 ↓	0.06%	20	50949	46284
標普500	03	6716.25	-5 ↓	0.07%	35	7040	6617.25
	06	-	-	-	-	7074	6830
那斯達克	03	24565	-206 ↓	0.83%	371	26627	20426
	06	24800	-179 ↓	0.72%	45	26591	24315
黃金	04	5162	-16.9 ↓	0.33%	2	5634	4346.7
	06	5195	-39 ↓	0.75%	1	5486	5133.6
台幣黃金	04	19800	-266 ↓	1.33%	6	21350	16478
	06	19976	-232.5 ↓	1.15%	3	20933	19000
布蘭特	05	3158	-41 ↓	1.28%	34	3401	2053.5
	06	3065	-1 ↓	0.03%	6	3171.5	2172

台灣期交所夜盤行情表

商品	月份	收盤	漲跌	漲跌幅	成交量	合約歷史高	合約歷史低	
歐元	03	1.1539	-0.0010	↓	0.09%	1	1.201	1.1516
	06	1.1567	-0.0036	↓	0.31%	2	1.2063	1.1567
日圓	03	159.2	+0.18	↑	0.11%	17	159.2	143.64
	06	158.11	+0.57	↑	0.36%	14	158.11	150.8
英鎊	03	-	-	▪	-	-	1.384	1.3027
	06	0	-0.0033	↓	0.33%	5	1.364	1.3291
澳幣	03	0.7091	-0.0032	↓	0.45%	14	0.7178	0.6461
	06	0.708	-0.0036	↓	0.51%	56	0.7175	0.6691
大美人	03	-	-	▪	-	-	7.1407	6.8258
	04	-	-	▪	-	-	6.8817	6.8204
小美人	03	-	-	▪	-	-	7.2357	6.858
	04	-	-	▪	-	-	6.8968	6.8418

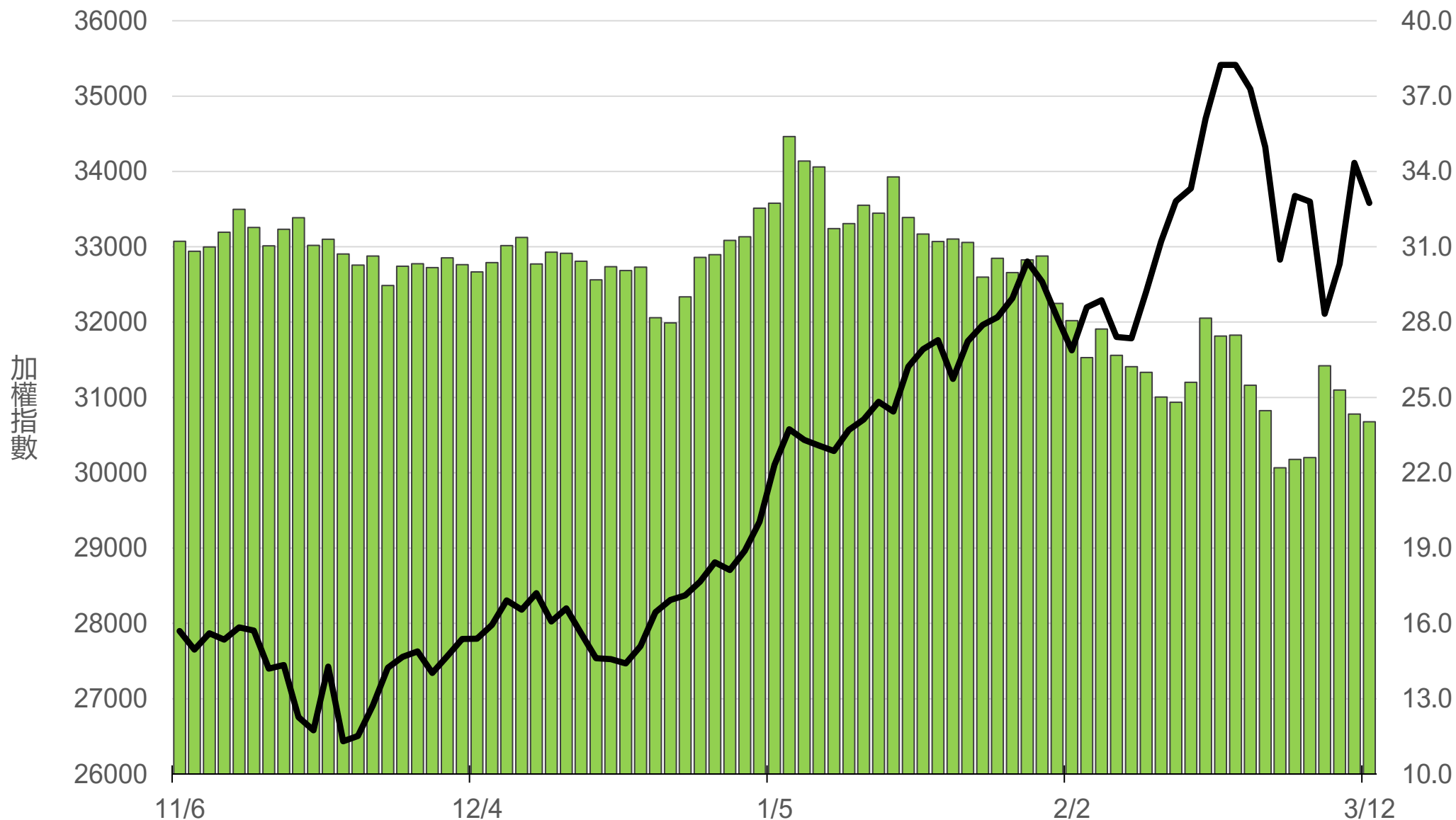
上市融資餘額(億元)

3793.7



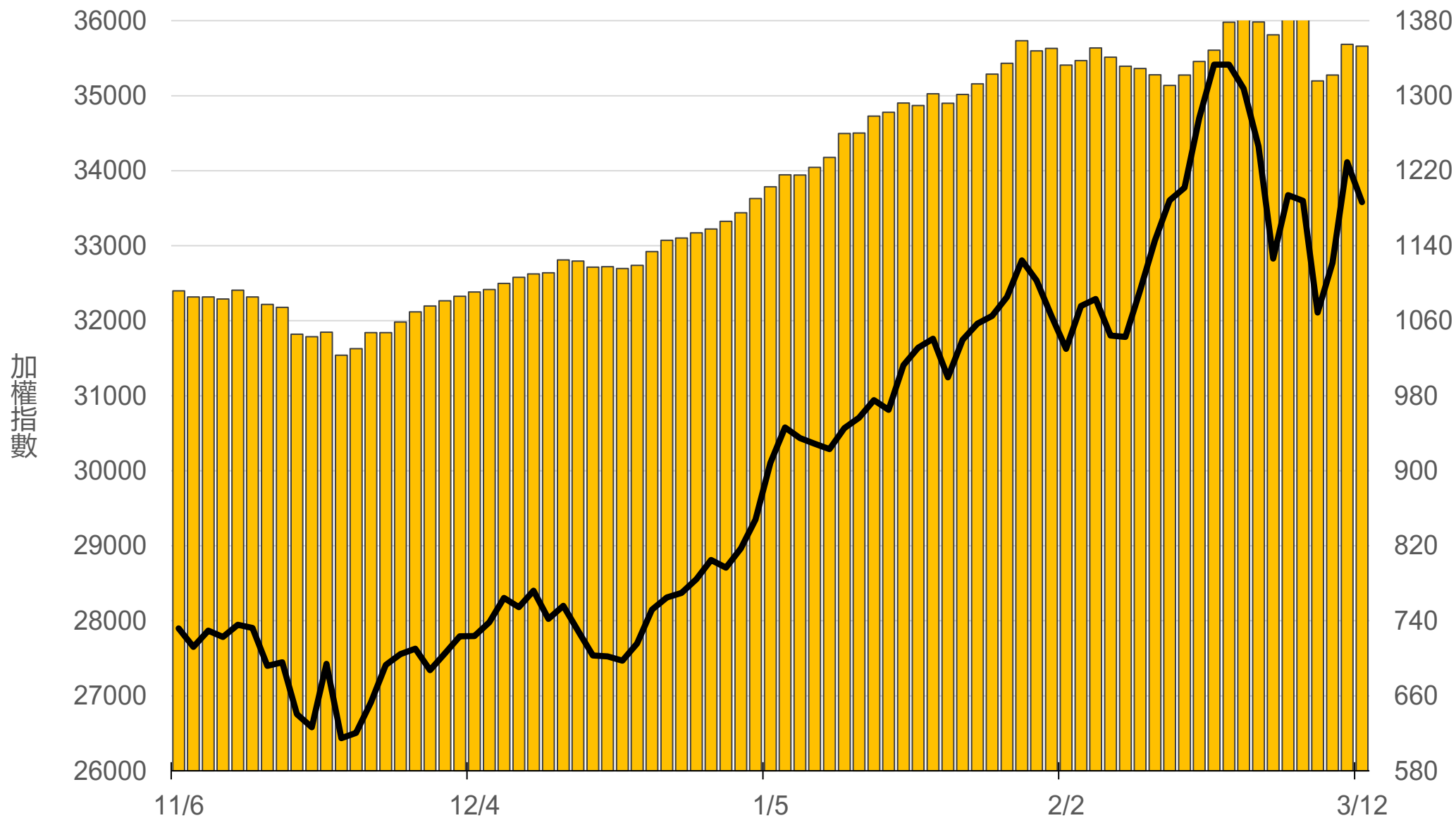
上市融券餘額(萬張)

24



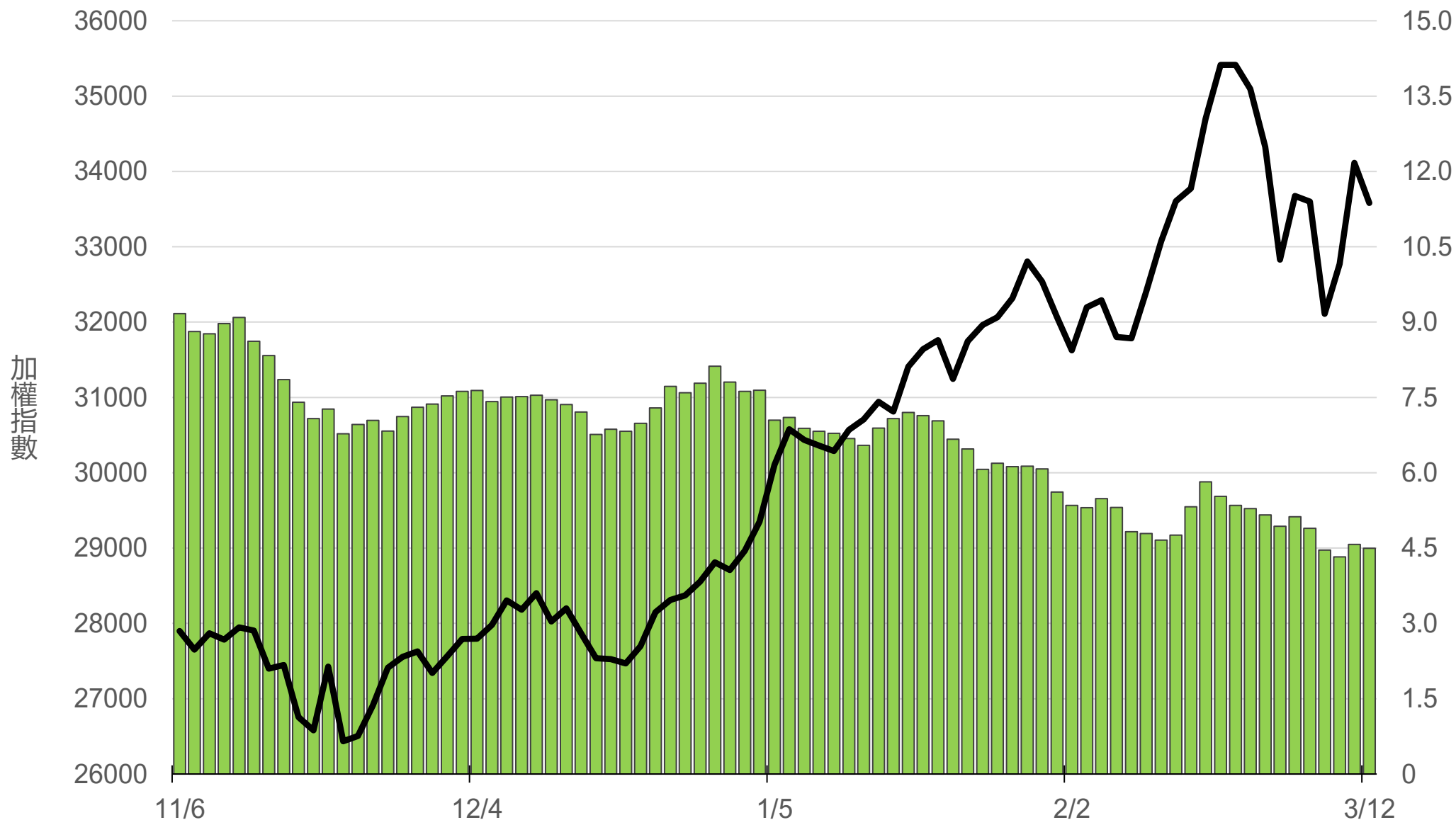
上櫃融資餘額(億元)

1352.8



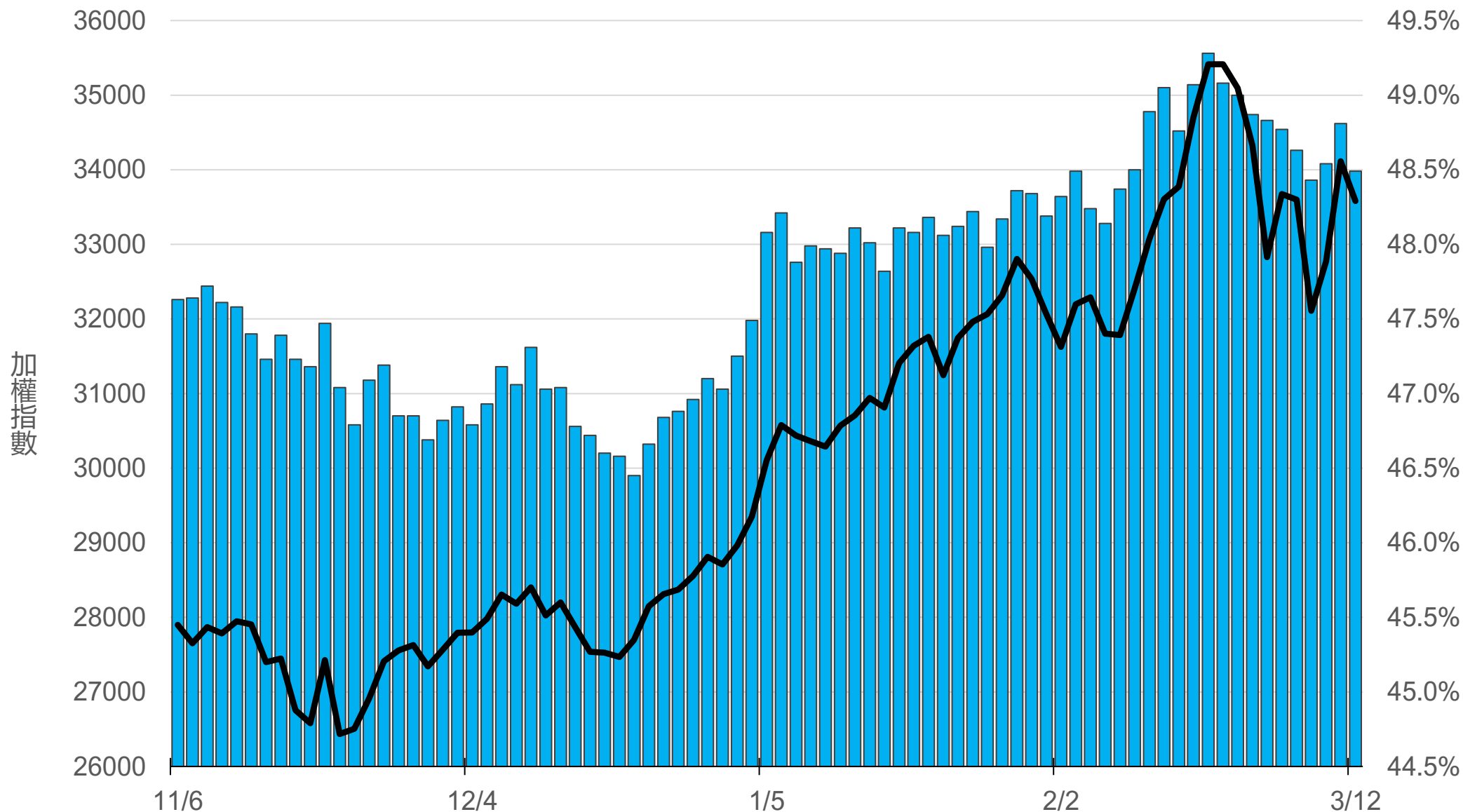
上櫃融券餘額(萬張)

4.5



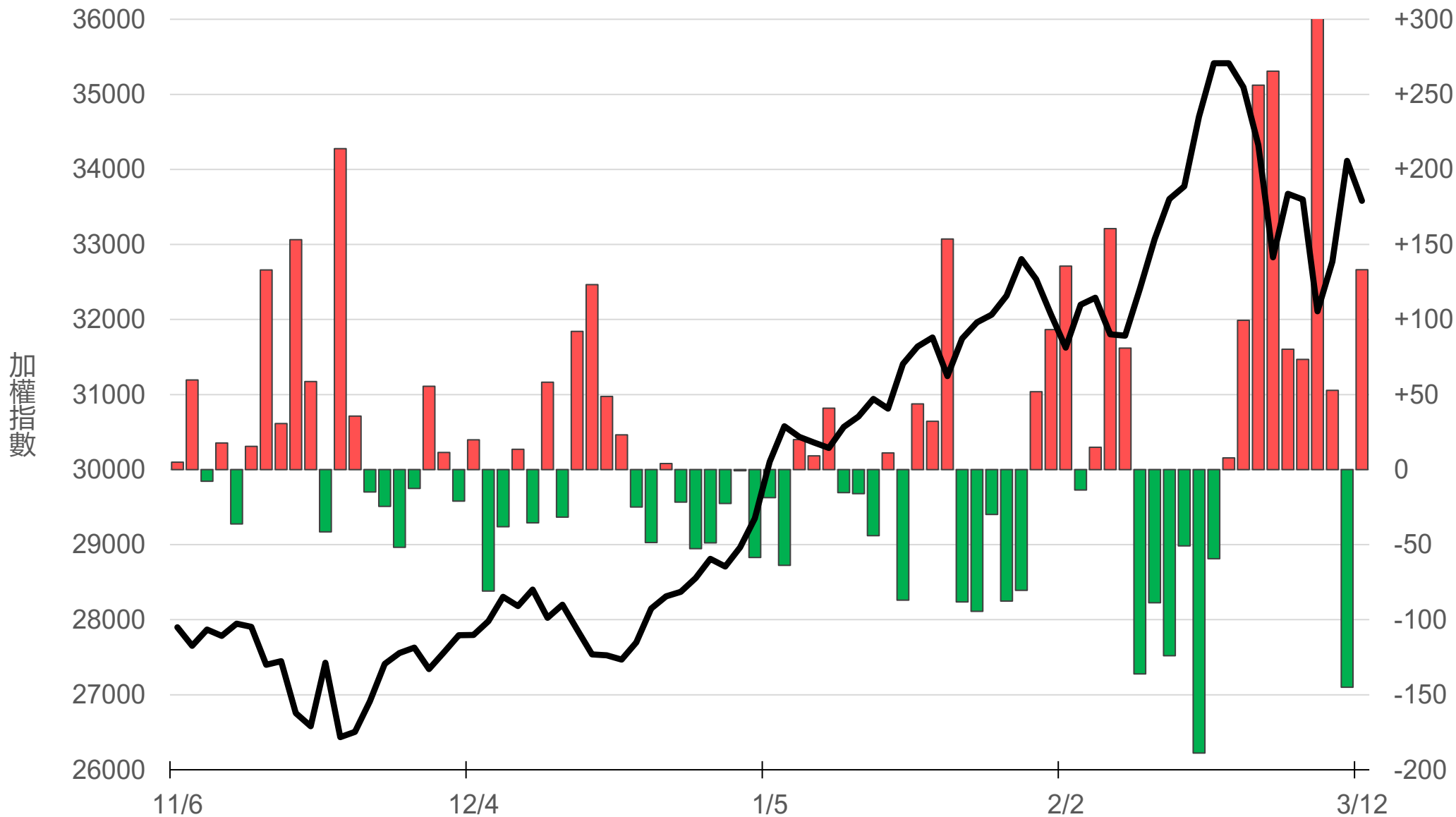
外資持股市值佔總市值%

48.49%



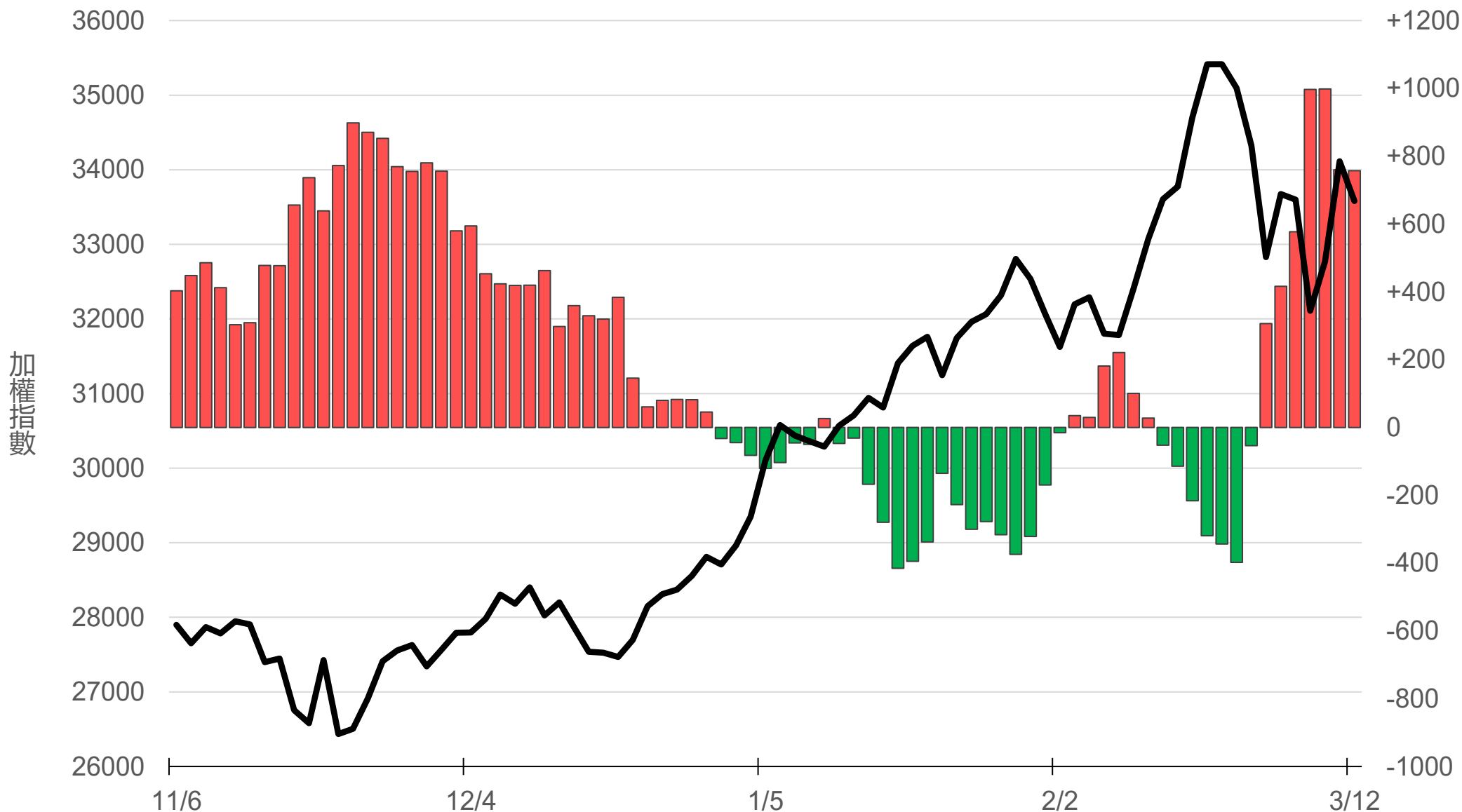
八大行庫買賣超(億元)

+133.12



八大近20日累計買賣超(億元)

757.3



原型期貨ETF (單位: 張, 新台幣億元)

商品	收盤	漲跌	漲跌幅	成交量	金額	市值
元大黃金 (00635U)	54.40	-0.70 ↓	1.27%	3929	2.14	172.7
元大石油 (00642U)	25.16	+2.96 ↑	13.33%	77126	19.29	75.6
元大白銀 (00738U)	69.15	-2.65 ↓	3.69%	9571	6.64	192.4
元大美元指數 (00682U)	20.45	+0.16 ↑	0.79%	7	0.00	1.6
街口黃豆 (00693U)	23.07	+0.34 ↑	1.50%	2459	0.57	22.8
街口銅 (00763U)	31.66	-0.51 ↓	1.59%	757	0.24	24.4

槓桿及反向型期貨ETF (單位：張，新台幣億元)

商品	收盤	漲跌	漲跌幅	成交量	金額	市值
元大黃金正2 (00708L)	120.75	-2.90 ↓	2.35%	2474	3.00	132.9
元大黃金反1 (00674R)	4.84	+0.06 ↑	1.26%	858	0.04	4.8
元大石油反1 (00673R)	19.00	-0.90 ↓	4.52%	29016	5.44	47.4
元大日圓正2 (00706L)	19.63	-0.22 ↓	1.11%	5205	1.02	35.8
元大日圓反1 (00707R)	31.76	+0.11 ↑	0.35%	20	0.01	1.9
元大美元指數正2 (00683L)	21.32	+0.32 ↑	1.52%	453	0.10	2.8
元大美元指數反1 (00684R)	15.27	-0.16 ↓	1.04%	49	0.01	1.6
街口布蘭特正2 (00715L)	50.15	+11.02 ↑	28.16%	89038	43.76	94.9

台 指 期 晨 報



永豐期貨股份有限公司 | 台北市重慶南路一段2號8樓 | 02-2381-1799 | 114年金管期總字第010號 | 顧問事業部

本研究報告純屬研究性質僅供參考，不保證其完整性及精確性，報告內容具時效性，邇後若有變更，本公司將不做預告或主動更新。交易人決策時應衡量自身需求與交易風險，並就交易結果自行負責，本公司恕不負任何法律責任，亦不作任何保證。未經授權，禁止任何形式抄襲、引用或轉載。