

A50晨報

永豐期貨顧問事業部編製

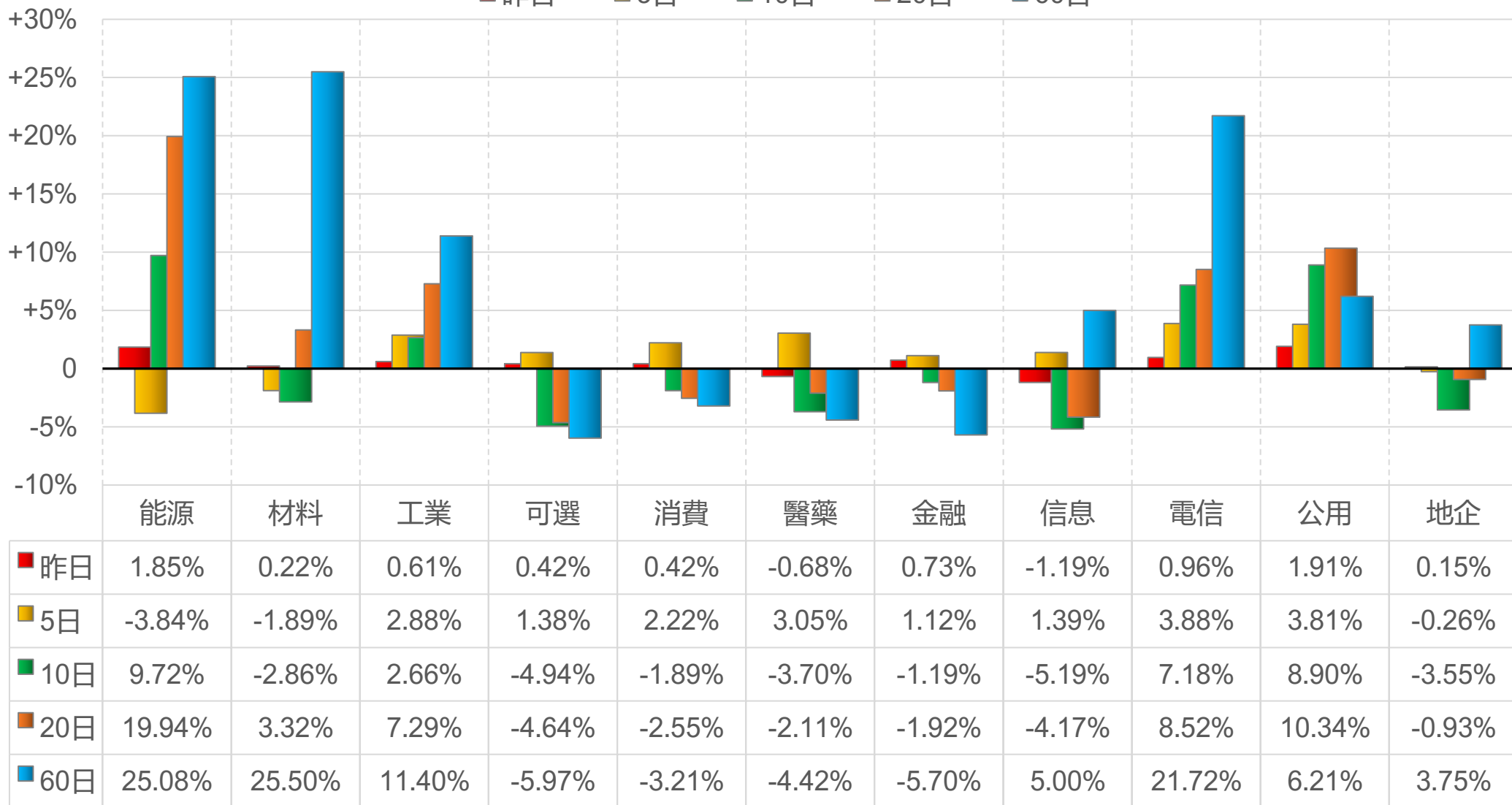


陸股主要指數

標的	收盤	漲跌	漲跌幅	今年以來	0% (52週低)	↔	100% (52週高)
上證指數	4133.43	+10.30	+0.25%	+23.3%			94%
上證50	2985.34	+3.51	+0.12%	+11.2%			73%
上證180	10275.21	+28.89	+0.28%	+18.9%			90%
深證指數	2744.02	+14.20	+0.52%	+40.2%			98%
中小板	15720.16	+76.60	+0.49%	+42.2%			97%
創業板	4208.76	+24.45	+0.58%	+51.1%			96%
滬深300	4704.50	+29.74	+0.64%	+19.6%			90%
A50指數	14865.79	+143.84	+0.98%	-2.9%			75%
恆生指數	25898.76	-61.14	-0.24%	+1.0%			75%
H股指數	8704.52	-5.74	-0.07%	-2.3%			60%

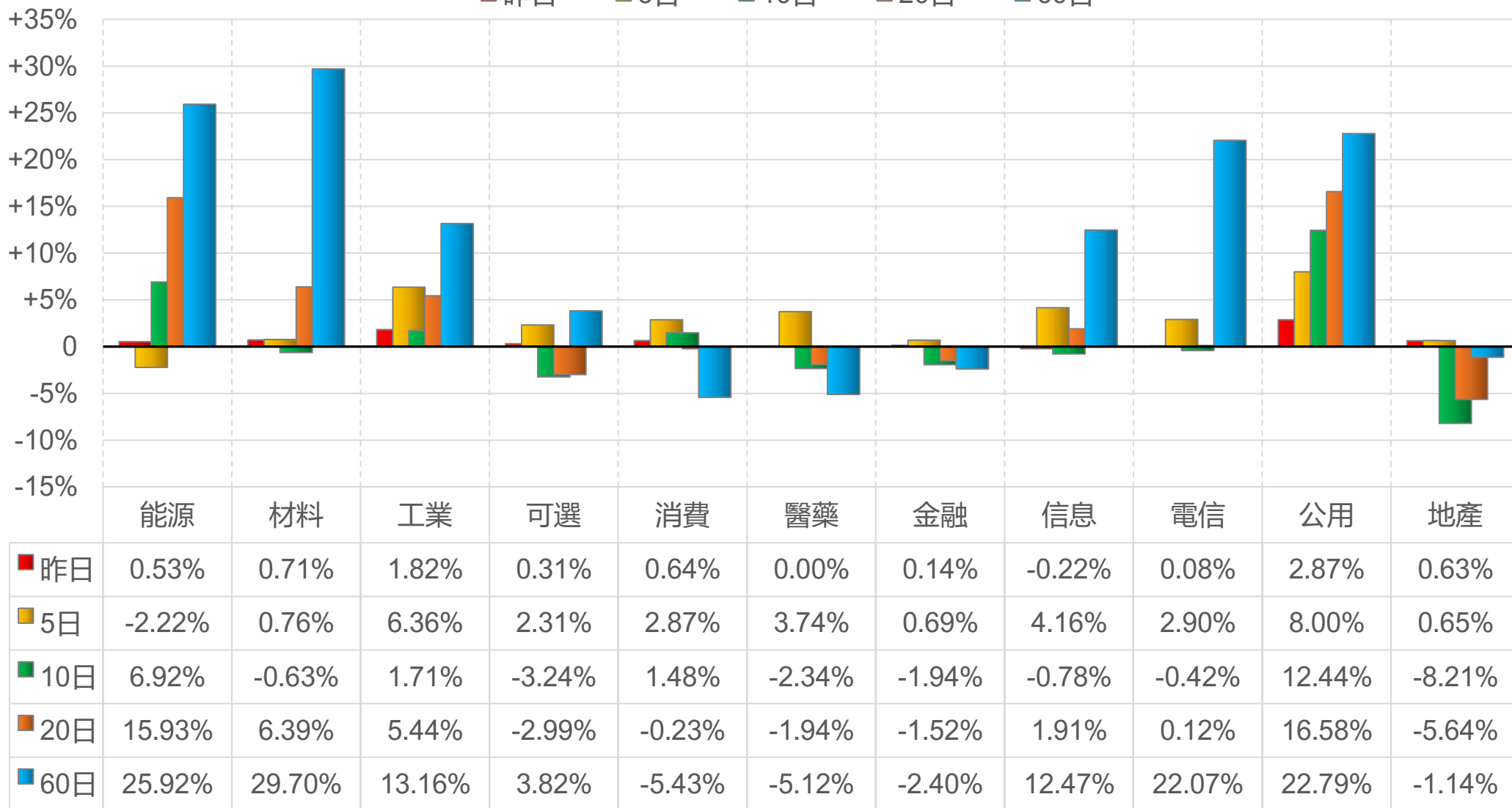
上證行業指數表現

■ 昨日 ■ 5日 ■ 10日 ■ 20日 ■ 60日



深證行業指數表現

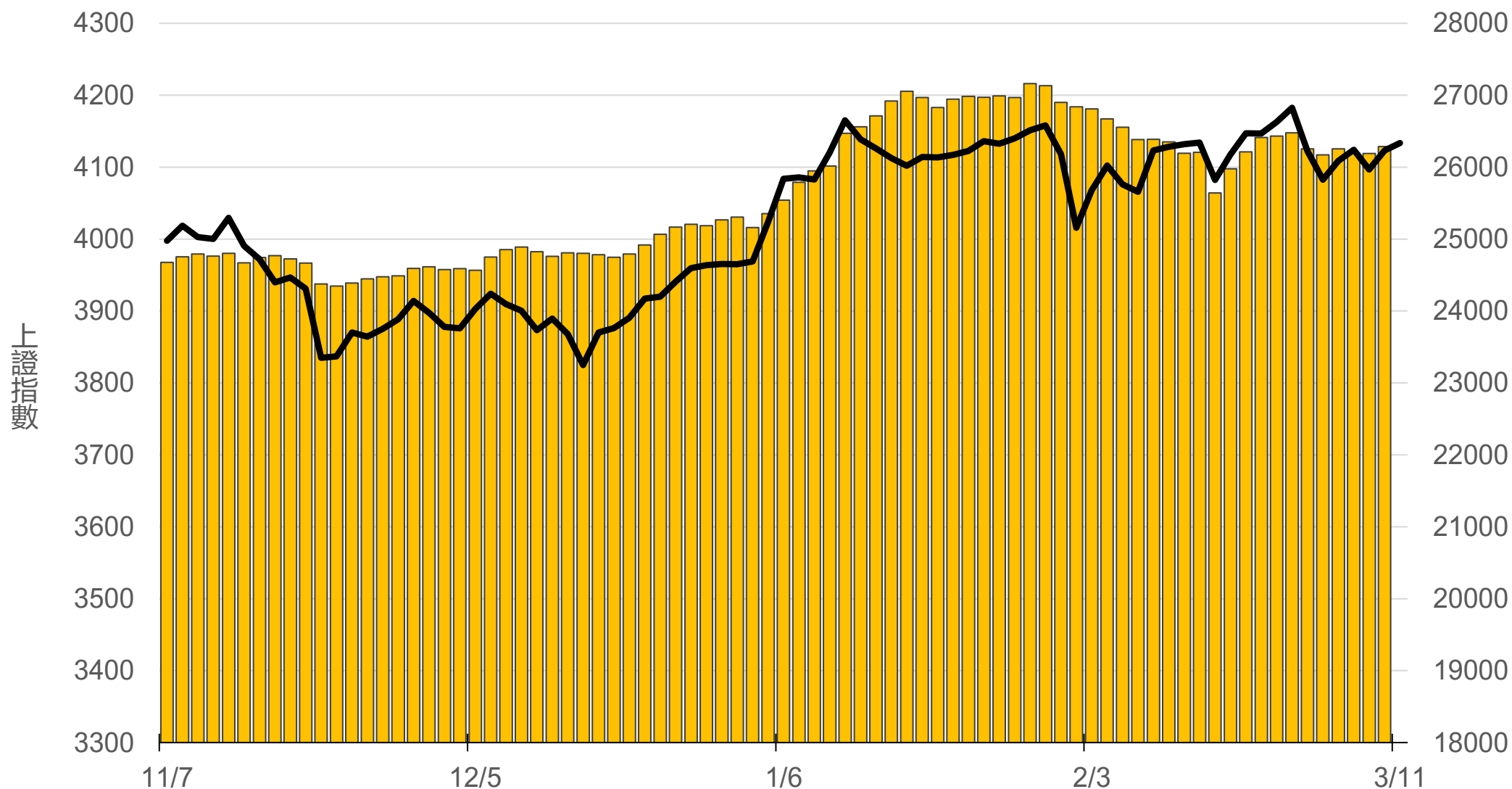
■ 昨日 ■ 5日 ■ 10日 ■ 20日 ■ 60日



滬深兩市融資餘額 (億人民幣)

僅更新至
前一日數據

26287.8



一般型ETF (單位: 張, 新台幣億元)

商品	收盤	漲跌	漲跌幅	成交量	金額	市值
元大上證50 (006206)	37.56	+0.33 ↑	0.89%	66	0.03	11.9
富邦上證180 (006205)	41.30	+0.27 ↑	0.66%	298	0.12	44.8
富邦中證500 (00783)	29.34	+0.14 ↑	0.48%	50	0.01	3.1
富邦深100 (00639)	15.89	+0.21 ↑	1.34%	1072	0.17	20.3
群益深證中小 (00643)	18.61	+0.21 ↑	1.14%	4307	0.80	17.3
元大寶滬深 (0061)	23.89	+0.29 ↑	1.23%	298	0.07	27.1
復華滬深 (006207)	32.00	+0.24 ↑	0.76%	385	0.12	8.0
國泰A50 (00636)	27.00	+0.38 ↑	1.43%	717	0.19	32.9
富邦恆生國企 (00700)	17.62	-0.02 ↓	0.11%	284	0.05	7.3

槓桿及反向型ETF (單位: 張, 新台幣億元)

商品	收盤	漲跌	漲跌幅	成交量	金額	市值
富邦上證180正2 (00633L)	47.09	+1.02 ↑	2.21%	3400	1.59	83.1
富邦上證180反1 (00634R)	3.26	-0.03 ↓	0.91%	246	0.01	1.5
元大滬深300正2 (00637L)	19.40	+0.41 ↑	2.16%	27396	5.29	218.3
元大滬深300反1 (00638R)	7.03	-0.09 ↓	1.26%	381	0.03	2.0
國泰A50正2 (00655L)	32.60	+0.64 ↑	2.00%	1494	0.48	28.3
國泰A50反1 (00656R)	6.24	-0.07 ↓	1.11%	418	0.03	1.3
復華香港正2 (00650L)	17.66	+0.11 ↑	0.63%	4612	0.82	20.9
復華香港反1 (00651R)	5.25	-0.05 ↓	0.94%	571	0.03	1.8
富邦恆生國企正2 (00665L)	9.96	+0.03 ↑	0.30%	20452	2.06	53.0
富邦恆生國企反1 (00666R)	9.08	-0.04 ↓	0.44%	372	0.03	1.4

ETF期貨 (單位: 口)

商品	月份	收盤	漲跌	漲跌幅	成交量	OI	增減	
富邦上證180 (OAF)	03	41.33	+0.13	↑	0.32%	48	762	+18
	04	41.36	+0.33	↑	0.80%	5	62	+2
元大上證50 (OBF)	03	37.56	+0.43	↑	1.16%	0	15	0
	04	37.61	+0.43	↑	1.16%	0	0	0
國泰A50 (OJF)	03	26.94	+0.21	↑	0.79%	99	159	-81
	04	26.99	+0.36	↑	1.35%	42	82	+27
富邦深100 (OKF)	03	15.93	+0.26	↑	1.66%	53	566	+4
	04	16.00	+0.25	↑	1.59%	13	56	+8
群益深中小 (OOF)	03	18.56	+0.31	↑	1.70%	7	64	0
	04	18.69	+0.31	↑	1.69%	0	50	0

A50晨報



永豐期貨股份有限公司 | 台北市重慶南路一段2號8樓 | 02-2381-1799 | 114年金管期總字第010號 | 顧問事業部

本研究報告純屬研究性質僅供參考，不保證其完整性及精確性，報告內容具時效性，邇後若有變更，本公司將不做預告或主動更新。交易人決策時應衡量自身需求與交易風險，並就交易結果自行負責，本公司恕不負任何法律責任，亦不作任何保證。未經授權，禁止任何形式抄襲、引用或轉載。