

A50晨報

永豐期貨顧問事業部編製

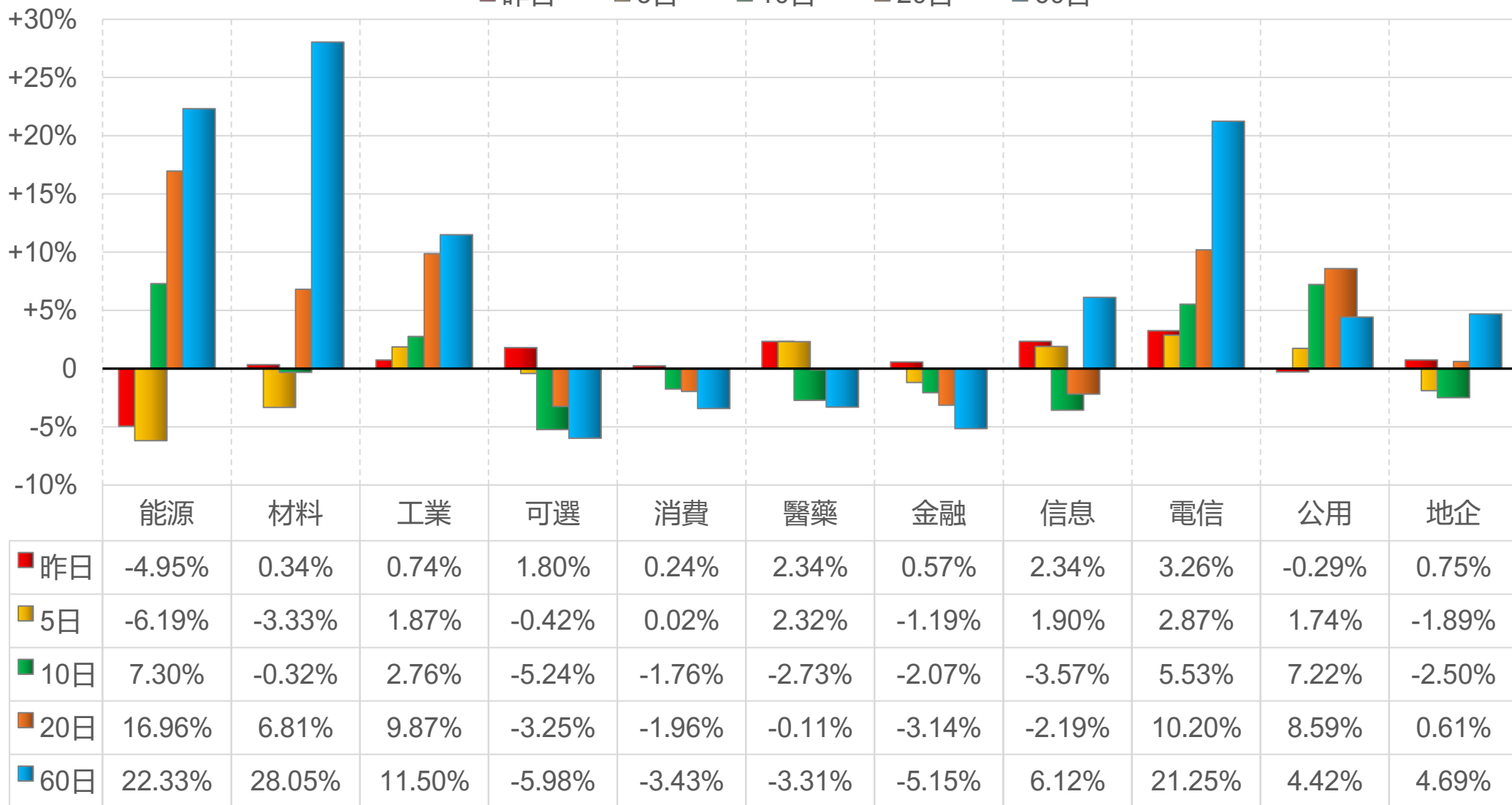


陸股主要指數

標的	收盤	漲跌	漲跌幅	今年以來	0% (52週低)	↔	100% (52週高)
上證指數	4123.14	+26.54	+0.65%	+23.0%			94%
上證50	2981.84	+18.85	+0.64%	+11.1%			73%
上證180	10246.32	+86.56	+0.85%	+18.6%			89%
深證指數	2729.82	+49.28	+1.84%	+39.5%			97%
中小板	15643.55	+243.98	+1.58%	+41.5%			96%
創業板	4184.31	+113.37	+2.78%	+50.2%			95%
滬深300	4674.76	+59.30	+1.28%	+18.8%			88%
A50指數	14721.95	+154.85	+1.06%	-3.8%			71%
恆生指數	25959.90	+551.44	+2.17%	+1.3%			76%
H股指數	8710.26	+128.80	+1.50%	-2.3%			60%

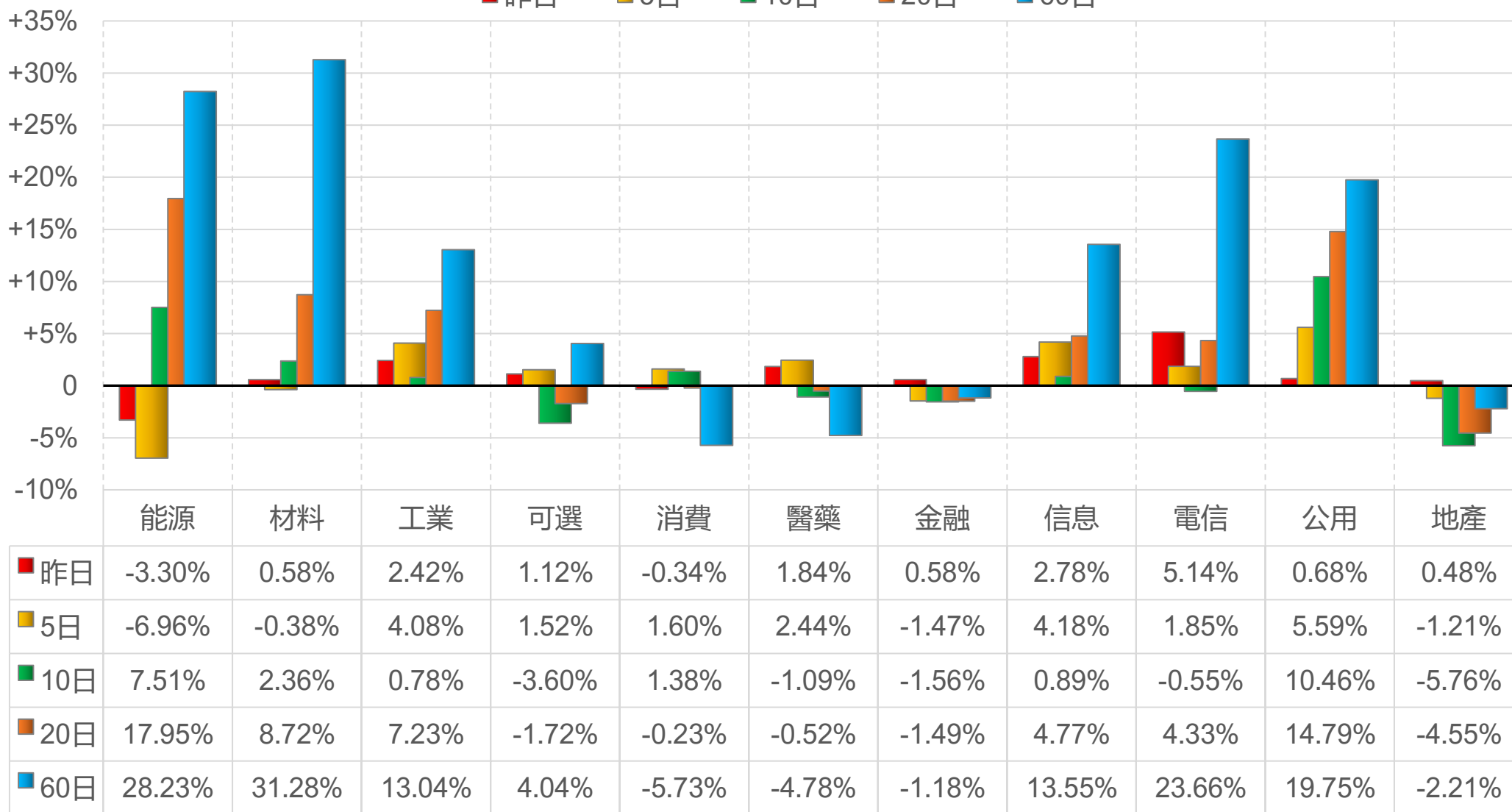
上證行業指數表現

■ 昨日 ■ 5日 ■ 10日 ■ 20日 ■ 60日



深證行業指數表現

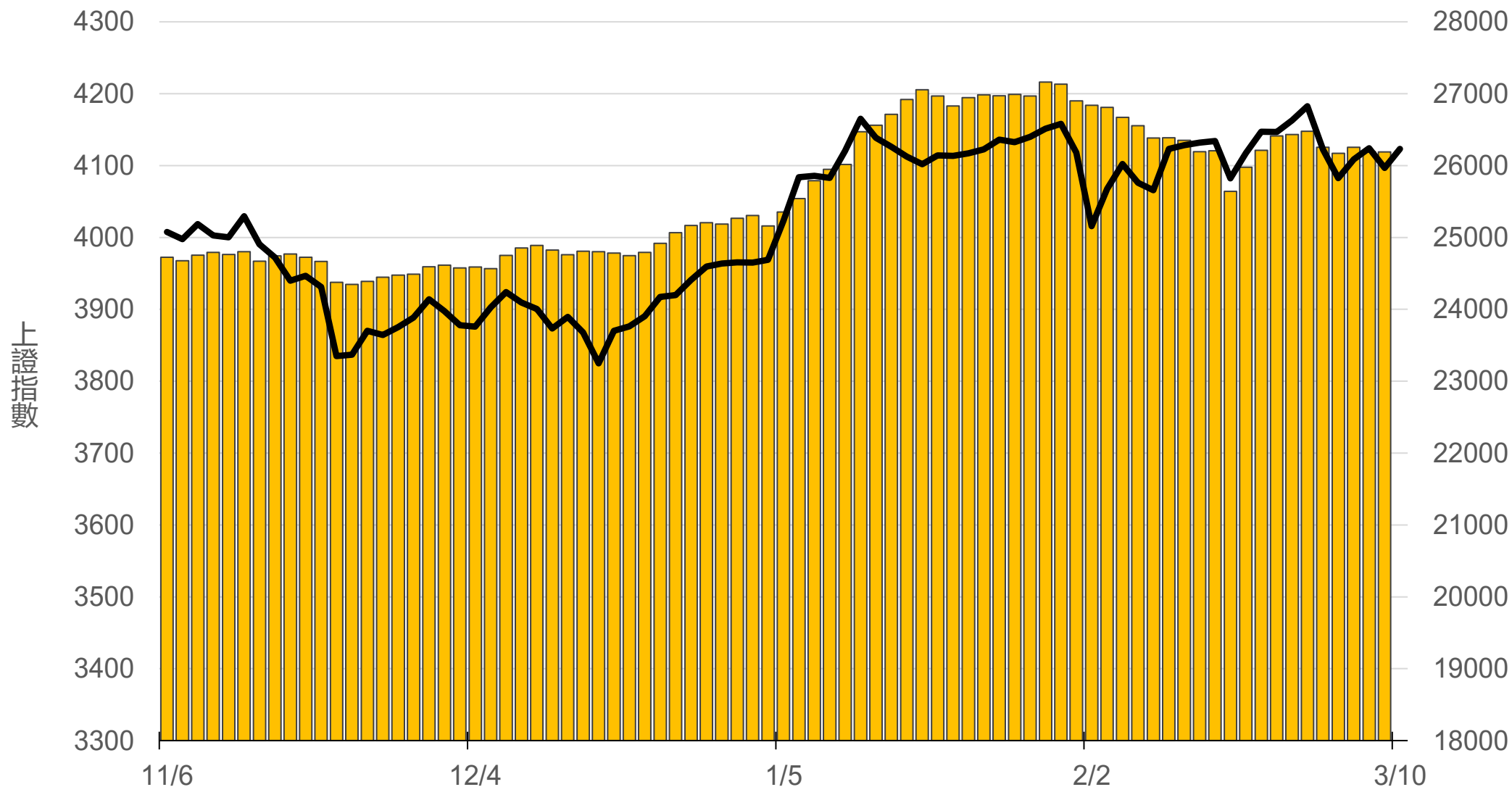
■ 昨日 ■ 5日 ■ 10日 ■ 20日 ■ 60日



滬深兩市融資餘額 (億人民幣)

僅更新至
前一日數據

26190.5



一般型ETF (單位: 張, 新台幣億元)

商品	收盤	漲跌	漲跌幅	成交量	金額	市值
元大上證50 (006206)	37.23	+0.07 ↑	0.19%	13	0.01	11.8
富邦上證180 (006205)	41.03	+0.40 ↑	0.98%	573	0.23	44.7
富邦中證500 (00783)	29.20	+0.62 ↑	2.17%	74	0.02	3.1
富邦深100 (00639)	15.68	+0.44 ↑	2.89%	1730	0.27	20.1
群益深證中小 (00643)	18.40	+0.46 ↑	2.56%	2620	0.48	17.3
元大寶滬深 (0061)	23.60	+0.30 ↑	1.29%	324	0.08	26.9
復華滬深 (006207)	31.76	+0.57 ↑	1.83%	302	0.10	7.9
國泰A50 (00636)	26.62	+0.37 ↑	1.41%	804	0.21	32.7
富邦恆生國企 (00700)	17.64	+0.34 ↑	1.97%	2021	0.36	7.5

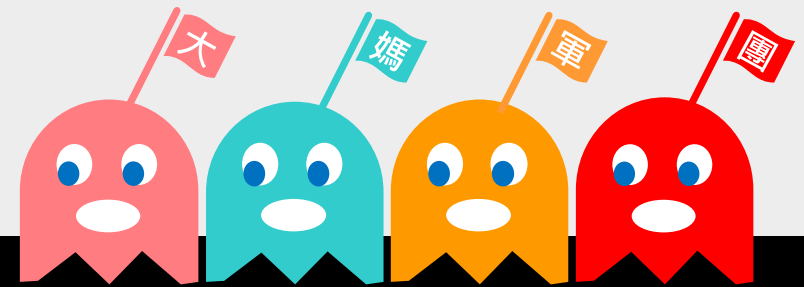
槓桿及反向型ETF (單位: 張, 新台幣億元)

商品	收盤	漲跌	漲跌幅	成交量	金額	市值
富邦上證180正2 (00633L)	46.07	+1.04 ↑	2.31%	5868	2.69	81.3
富邦上證180反1 (00634R)	3.29	-0.05 ↓	1.50%	261	0.01	1.6
元大滬深300正2 (00637L)	18.99	+0.40 ↑	2.15%	21598	4.09	214.1
元大滬深300反1 (00638R)	7.12	-0.12 ↓	1.66%	153	0.01	2.1
國泰A50正2 (00655L)	31.96	+0.71 ↑	2.27%	1500	0.48	28.0
國泰A50反1 (00656R)	6.31	-0.09 ↓	1.41%	733	0.05	1.3
復華香港正2 (00650L)	17.55	+0.78 ↑	4.65%	4015	0.70	20.8
復華香港反1 (00651R)	5.30	-0.11 ↓	2.03%	1022	0.05	1.8
富邦恆生國企正2 (00665L)	9.93	+0.37 ↑	3.87%	25297	2.51	53.1
富邦恆生國企反1 (00666R)	9.12	-0.22 ↓	2.36%	35	0.00	1.4

ETF期貨 (單位: 口)

商品	月份	收盤	漲跌	漲跌幅	成交量	OI	增減	
富邦上證180 (OAF)	03	41.20	+0.53	↑	1.30%	22	744	-1
	04	41.03	+0.37	↑	0.91%	1	60	+1
元大上證50 (OBF)	03	37.13	+0.13	↑	0.35%	0	15	0
	04	37.18	+0.13	↑	0.35%	0	0	0
國泰A50 (OJF)	03	26.73	+0.40	↑	1.52%	40	240	-13
	04	26.63	+0.26	↑	0.99%	5	55	+5
富邦深100 (OKF)	03	15.67	+0.31	↑	2.02%	66	562	-21
	04	15.75	+0.42	↑	2.74%	6	48	0
群益深中小 (OOF)	03	18.25	+0.36	↑	2.01%	5	64	+5
	04	18.38	+0.50	↑	2.80%	9	50	+9

A50晨報



永豐期貨股份有限公司 | 台北市重慶南路一段2號8樓 | 02-2381-1799 | 114年金管期總字第010號 | 顧問事業部

本研究報告純屬研究性質僅供參考，不保證其完整性及精確性，報告內容具時效性，邇後若有變更，本公司將不做預告或主動更新。交易人決策時應衡量自身需求與交易風險，並就交易結果自行負責，本公司恕不負任何法律責任，亦不作任何保證。未經授權，禁止任何形式抄襲、引用或轉載。