

# 台指期晨報

永豐期貨顧問事業部編製



# 夜盤期權籌碼 (單日交易淨部位, 單位: 口/億元)

	大台 (口數)	小台 (口數)	微台 (口數)	大台+ 小台/4+ 微台/20	Call (口數)	Put (口數)	Call (金額)	Put (金額)
外資	-1894	+1031	+1304	-1571.1	+629	+1089	-0.049	+0.007
投信	0	0	0	0	0	0	0	0
自營	-216	-659	+2582	-251.65	+1118	-4460	+0.297	-0.219
合計	-2110	+372	+3886	-1823	+1747	-3371	+0.248	-0.212

# 歐美收盤行情表

標的	收盤	漲跌	漲跌幅	今年以來	0% (52週低)	↔	100% (52週高)
道瓊指數	47706.51	-34.29	-0.07%	-0.7%			80%
標普五百	6781.4799	-14.51	-0.21%	-0.9%			90%
那斯達克	22697.1	+1.15	+0.01%	-2.3%			86%
費城半導	7865.1191	+54.72	+0.70%	+11.0%			88%
羅素2000	2548.0778	-5.59	-0.22%	+2.7%			81%
美元指數	98.96	-0.22	-0.22%	+0.7%	37%		
VIX指數	24.93	-0.57	-2.24%	+66.8%	25%		
時報金融	10413.31	+163.79	+1.60%	+4.9%			85%
法國CAC	8057.3598	+142.00	+1.79%	-1.1%			69%
德國DAX	23968.6308	+559.26	+2.39%	-2.1%			78%

# 亞洲收盤行情表

標的	收盤	漲跌	漲跌幅	今年以來	0% (52週低)	↔	100% (52週高)
加權指數	32771.87	+661.45	+2.06%	+13.1%			85%
日經指數	54248.39	+1519.67	+2.88%	+7.8%			82%
韓國指數	5532.5898	+280.72	+5.35%	+31.3%			80%
上證指數	4123.138	+26.54	+0.65%	+3.9%			94%
恆生指數	25959.9	+551.44	+2.17%	+1.3%			76%
海峽指數	4860.64	+104.03	+2.19%	+4.6%			89%
印度指數	24261.6	+233.55	+0.97%	-7.1%			54%
印尼指數	7440.91	+103.54	+1.41%	-13.9%	47%		
泰國指數	休市	-	-	+12.5%			74%
越南指數	1676.73	+23.94	+1.45%	-6.0%			71%

# 重要美股表現

標的	收盤	漲跌	漲跌幅	標的	收盤	漲跌	漲跌幅
蘋果	260.83	+0.95	+0.37%	高通	135.2	-2.91	-2.11%
亞馬遜	214.33	+0.84	+0.39%	美光	403.11	+13.79	+3.54%
谷歌	307.04	+0.68	+0.22%	特斯拉	399.235	+0.56	+0.14%
臉書	654.07	+6.68	+1.03%	美孚石油	148.13	-2.31	-1.54%
奈飛	96.94	-1.38	-1.40%	梅西百貨	17.99	+0.01	+0.06%
微軟	405.76	-3.65	-0.89%	沃爾瑪	125.12	+0.78	+0.63%
英特爾	46.78	+1.20	+2.63%	家得寶	357.15	+3.59	+1.02%
台積電A	347.09	-1.61	-0.46%	耐吉	56.08	-0.45	-0.80%
輝達	184.77	+2.12	+1.16%	摩根大通	288.73	-1.19	-0.41%
德州儀器	197.46	+1.26	+0.64%	輝瑞製藥	27.16	+0.35	+1.31%

# 台灣期交所夜盤行情表

商品	月份	收盤	漲跌	漲跌幅	成交量	合約歷史高	合約歷史低
台指	03	33105	+388 ↑	1.19%	104350	35879	17068
	04	33192	+371 ↑	1.13%	1889	35968	31227
小台指	W2	33131	+398 ↑	1.22%	432	35576	31200
	03	33103	+386 ↑	1.18%	271380	35878	16800
	04	33194	+373 ↑	1.14%	10624	35972	31227
微台指	03	33108	+391 ↑	1.20%	308491	35878	16716
	04	33188	+367 ↑	1.12%	20335	35971	31232
電子	03	2047.8	+24.85 ↑	1.23%	402	2225.5	1307
	04	-	-	-	-	2210	1910.85

# 台灣期交所夜盤行情表

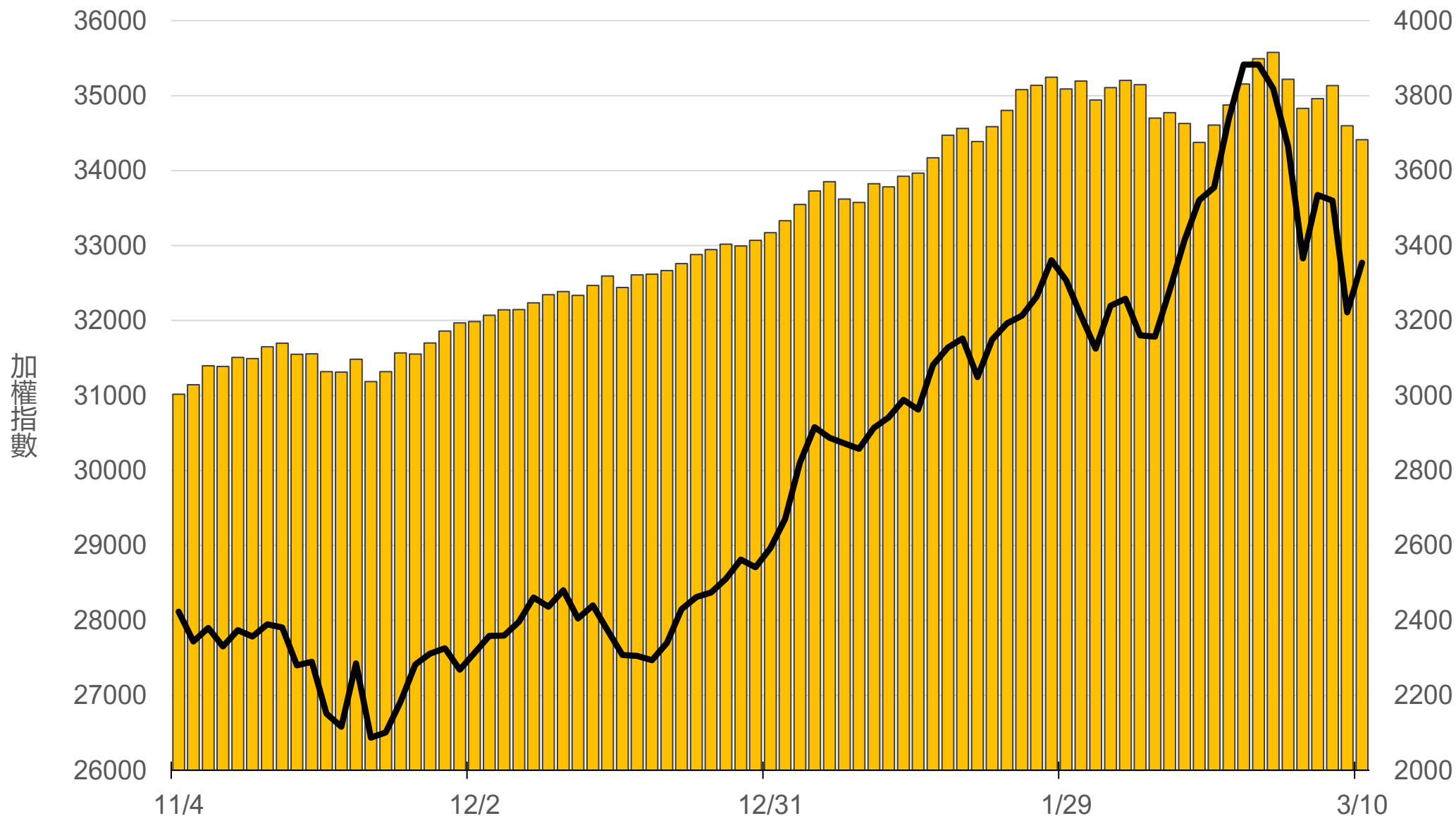
商品	月份	收盤	漲跌	漲跌幅	成交量	合約歷史高	合約歷史低
道瓊	03	47717	+49 ↑	0.10%	146	50619	46004
	06	48366	+400 ↑	0.83%	29	50949	46284
標普500	03	6834.25	+49.75 ↑	0.73%	50	7040	6617.25
	06	6847.25	+8.75 ↑	0.13%	5	7074	6830
那斯達克	03	24962	+11 ↑	0.04%	528	26627	20426
	06	25220	+40 ↑	0.16%	143	26591	24315
黃金	04	5256.2	+52 ↑	1.00%	3	5634	4346.7
	06	-	-	-	-	5486	5133.6
台幣黃金	04	20120	+94.5 ↑	0.47%	21	21350	16478
	06	20230	+66.5 ↑	0.33%	5	20933	19000
布蘭特	05	2873	-74.5 ↓	2.53%	31	3401	2053.5
	06	2722	-87.5 ↓	3.11%	9	3171.5	2172

# 台灣期交所夜盤行情表

商品	月份	收盤	漲跌	漲跌幅	成交量	合約歷史高	合約歷史低	
歐元	03	-	-	-	-	1.201	1.1516	
	06	1.169	-0.0004	↓	0.03%	2	1.2063	1.1588
日圓	03	157.53	+0.33	↑	0.21%	1	158.77	143.64
	06	156.51	+0.54	↑	0.35%	10	157.48	150.8
英鎊	03	1.3418	-0.0028	↓	0.21%	158	1.384	1.3027
	06	0	-0.0023	↓	0.23%	49	1.364	1.3291
澳幣	03	0.7112	+0.0020	↑	0.28%	4	0.713	0.6461
	06	-	-	-	-	-	0.7117	0.6691
大美人	03	-	-	-	-	7.1407	6.8258	
	04	-	-	-	-	6.8817	6.8204	
小美人	03	-	-	-	-	7.2357	6.8588	
	04	-	-	-	-	6.8968	6.8418	

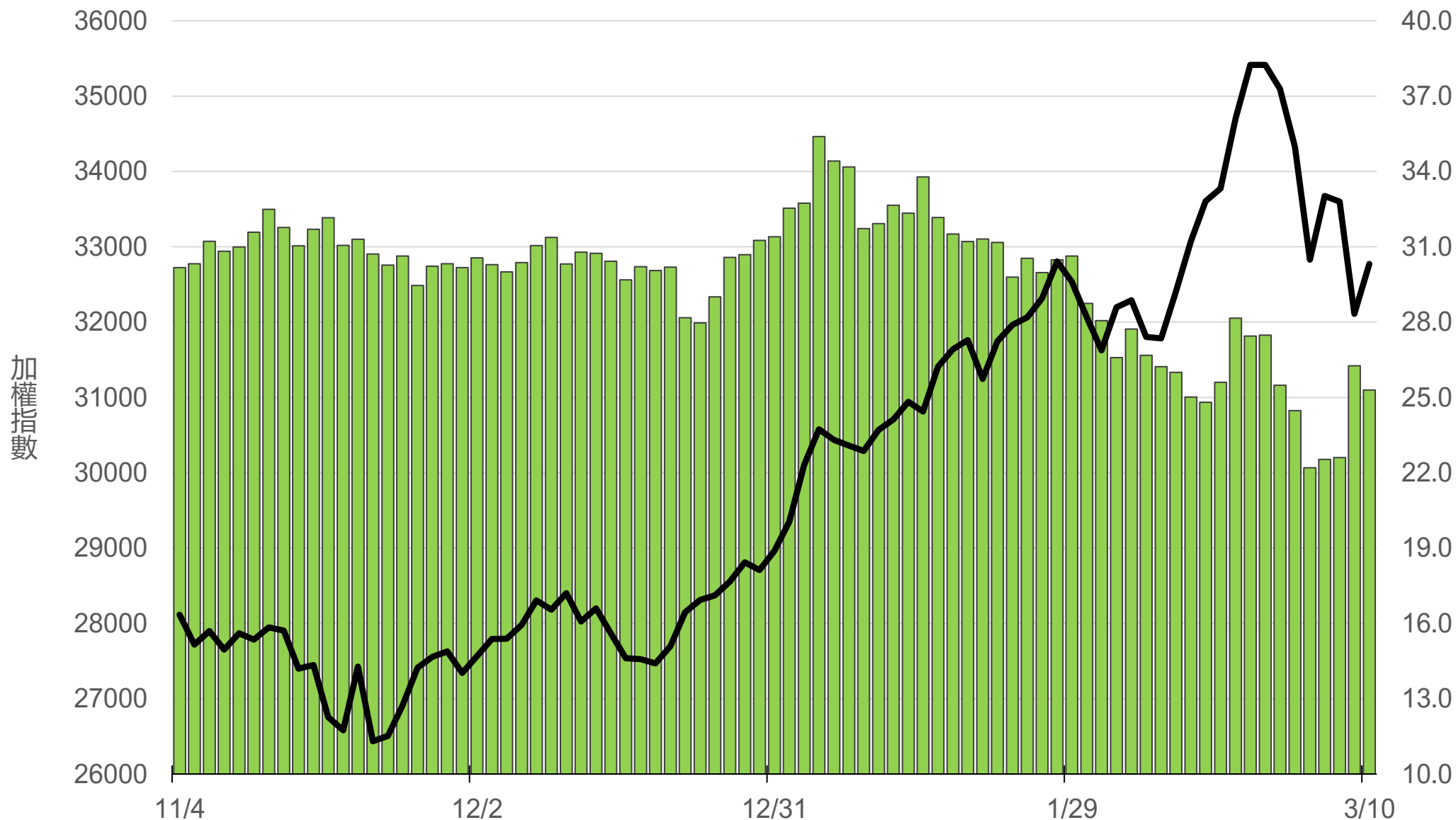
# 上市融資餘額(億元)

# 3682.4



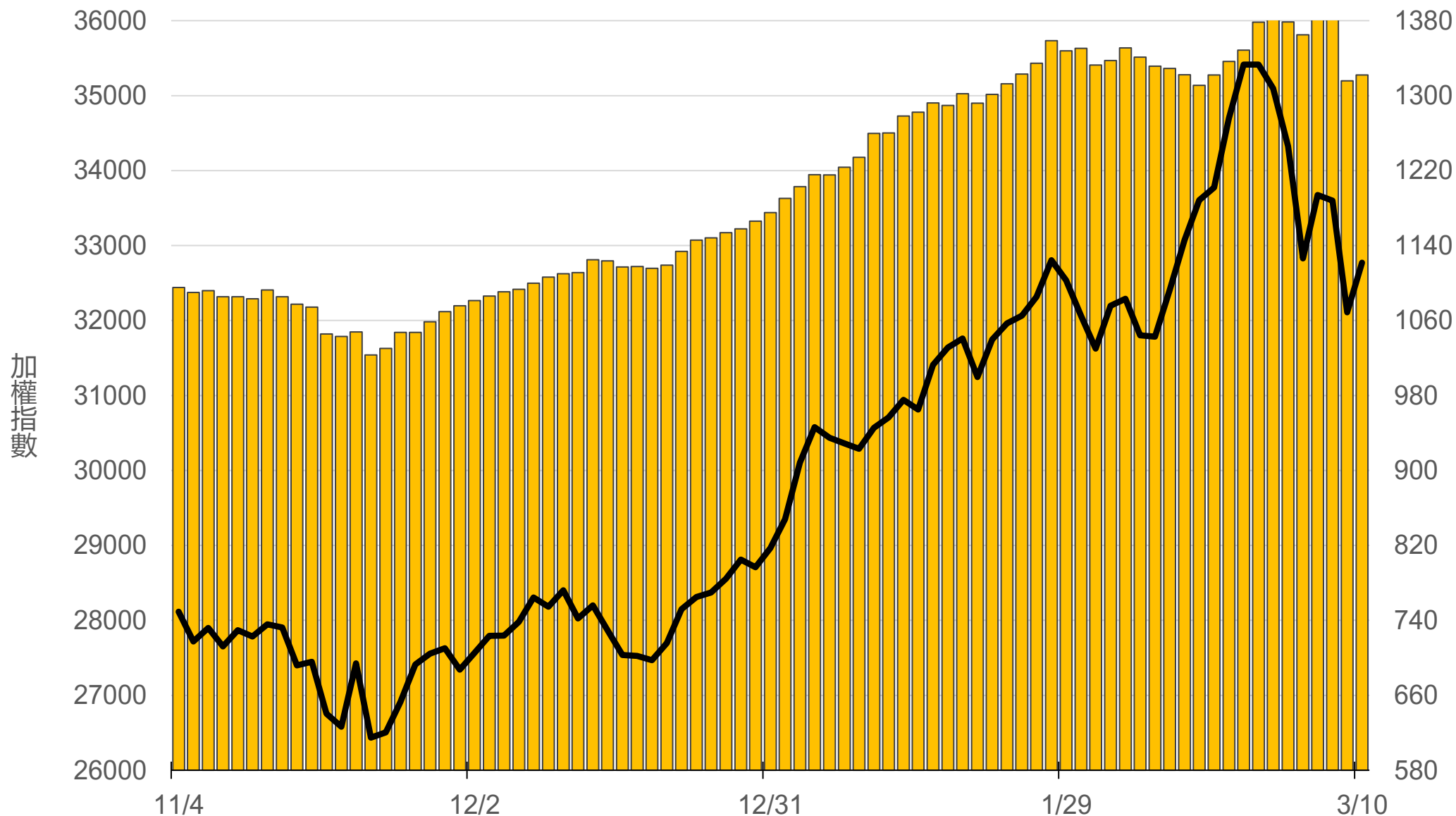
# 上市融券餘額(萬張)

# 25.3



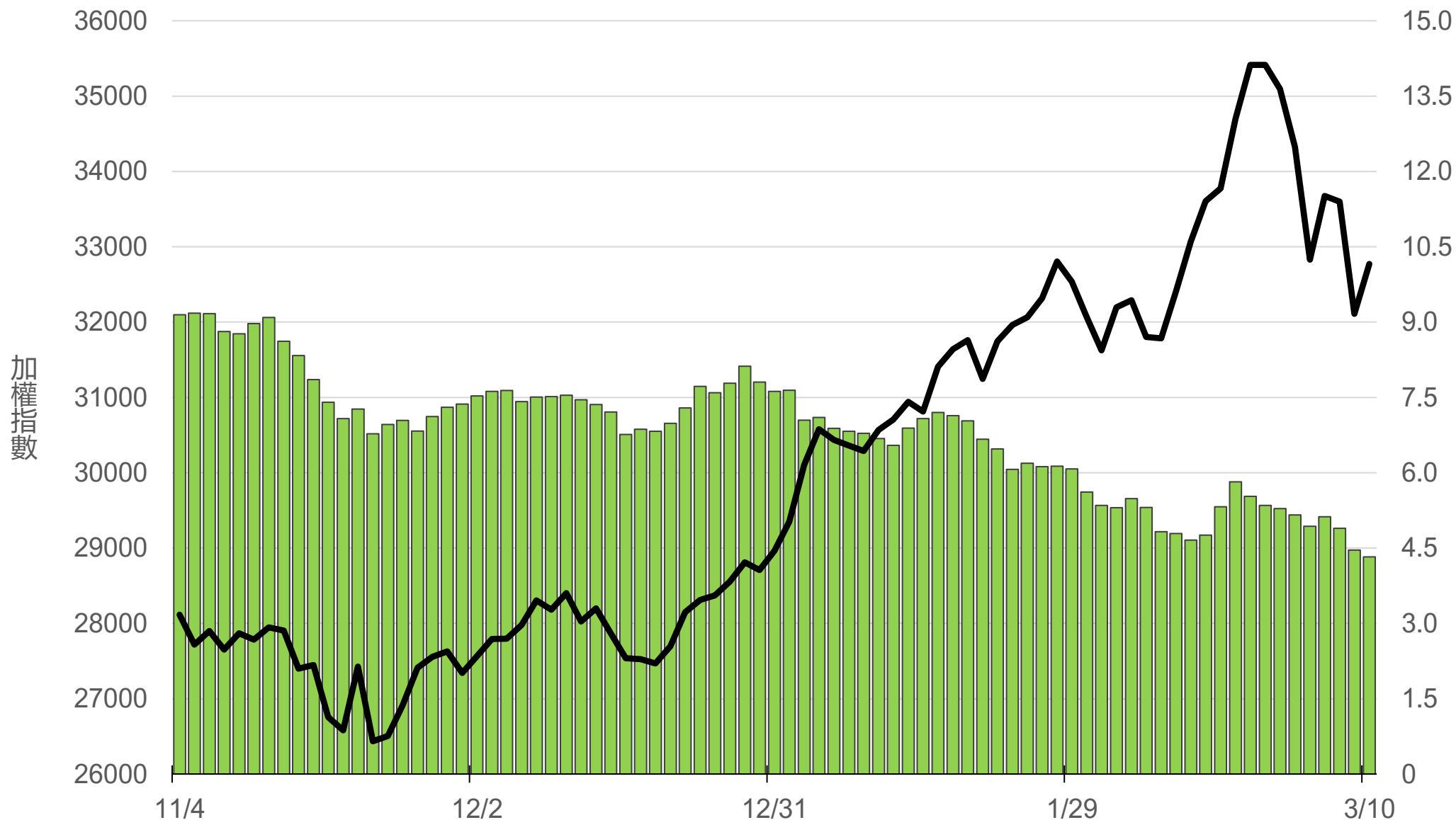
# 上櫃融資餘額(億元)

# 1322.1



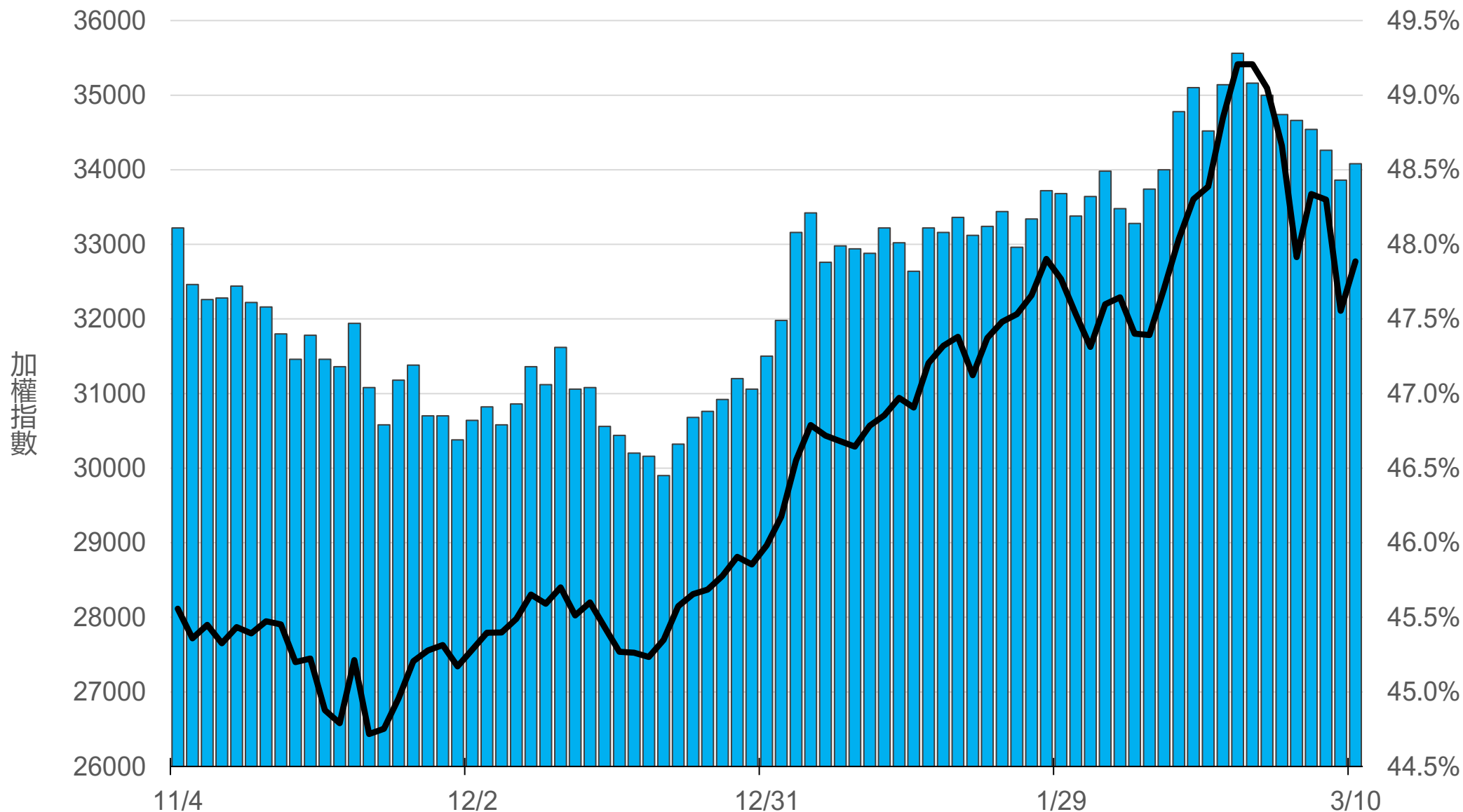
# 上櫃融券餘額(萬張)

# 4.3



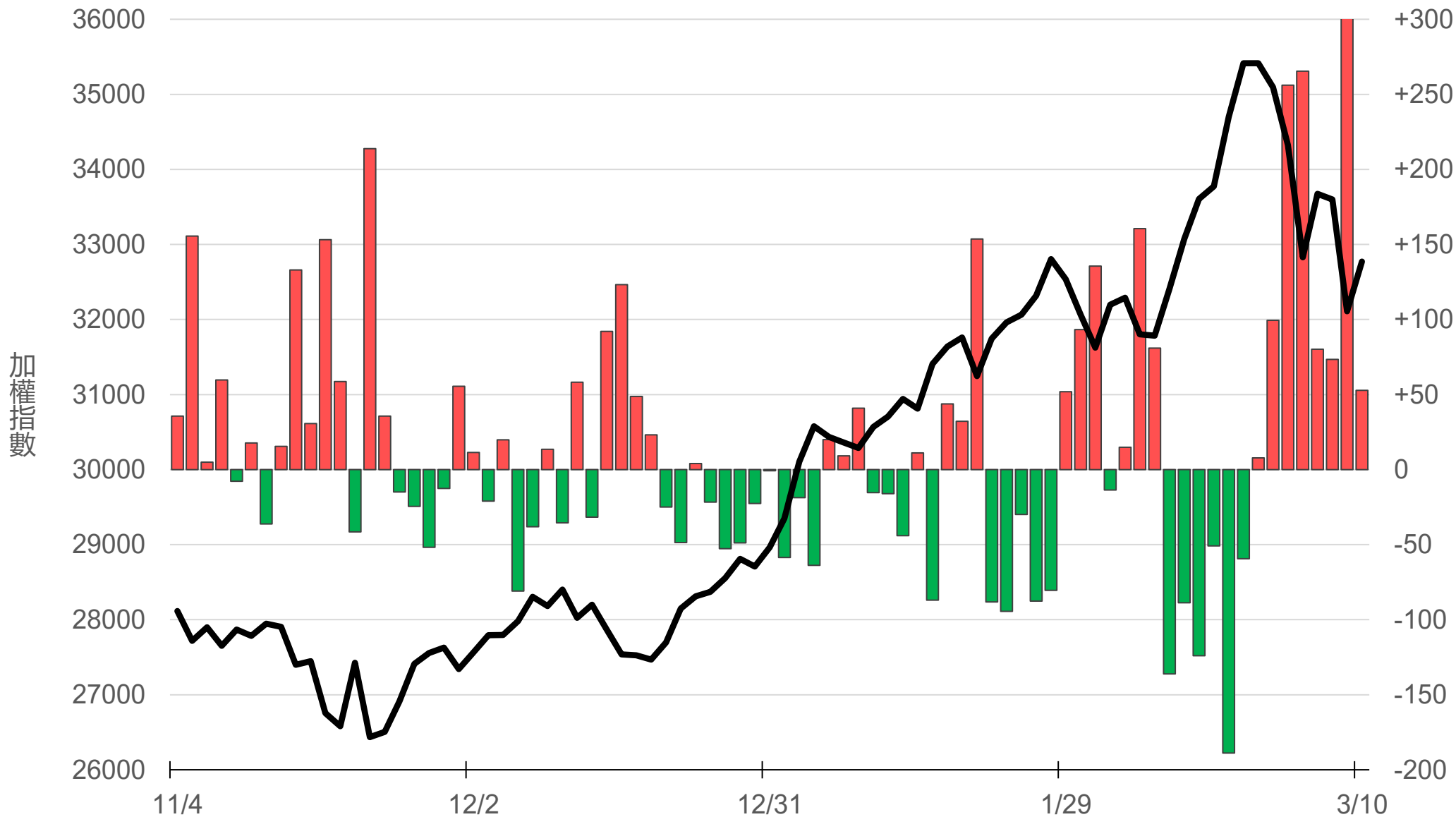
# 外資持股市值佔總市值%

# 48.54%



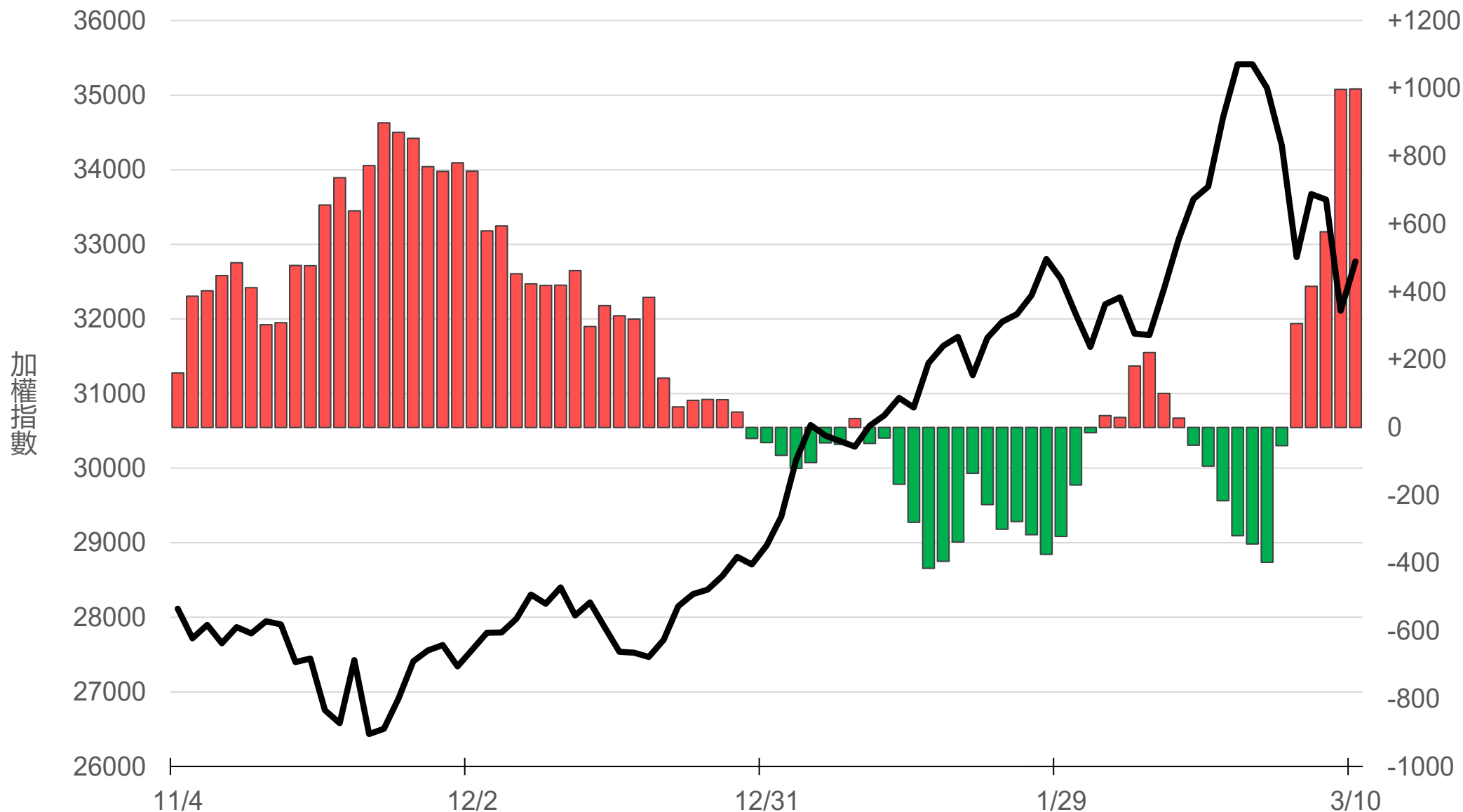
# 八大行庫買賣超(億元)

# +52.81



# 八大近20日累計買賣超(億元)

998



# 原型期貨ETF (單位: 張, 新台幣億元)

商品	收盤	漲跌	漲跌幅	成交量	金額	市值
元大黃金 (00635U)	54.85	+0.90 ↑	1.67%	5659	3.10	176.4
元大石油 (00642U)	23.35	-4.60 ↓	16.46%	107240	24.58	69.4
元大白銀 (00738U)	72.30	+4.55 ↑	6.72%	17769	12.84	207.7
元大美元指數 (00682U)	20.31	-0.15 ↓	0.73%	62	0.01	1.6
街口黃豆 (00693U)	22.43	-0.70 ↓	3.03%	3694	0.83	22.1
街口銅 (00763U)	32.12	+0.77 ↑	2.46%	1054	0.34	24.9

# 槓桿及反向型期貨ETF (單位：張，新台幣億元)

商品	收盤	漲跌	漲跌幅	成交量	金額	市值
元大黃金正2 (00708L)	122.25	+3.85 ↑	3.25%	3483	4.25	138.8
元大黃金反1 (00674R)	4.82	-0.06 ↓	1.23%	467	0.02	4.8
元大石油反1 (00673R)	18.63	+3.85 ↑	26.05%	52952	9.78	46.5
元大日圓正2 (00706L)	19.94	+0.16 ↑	0.81%	1292	0.26	36.3
元大日圓反1 (00707R)	31.67	-0.14 ↓	0.44%	5	0.00	1.9
元大美元指數正2 (00683L)	21.10	-0.28 ↓	1.31%	623	0.13	2.7
元大美元指數反1 (00684R)	15.40	+0.13 ↑	0.85%	2	0.00	1.6
街口布蘭特正2 (00715L)	44.80	-17.15 ↓	27.68%	118598	50.06	86.6

# 台 指 期 晨 報



永豐期貨股份有限公司 | 台北市重慶南路一段2號8樓 | 02-2381-1799 | 114年金管期總字第010號 | 顧問事業部

本研究報告純屬研究性質僅供參考，不保證其完整性及精確性，報告內容具時效性，邇後若有變更，本公司將不做預告或主動更新。交易人決策時應衡量自身需求與交易風險，並就交易結果自行負責，本公司恕不負任何法律責任，亦不作任何保證。未經授權，禁止任何形式抄襲、引用或轉載。