



SGX

TSR20橡膠日報

2026年3月10日 永豐期貨顧問事業部編制

TSR20橡膠期貨收盤行情表

月份	結算	變動	變動%	交易量	OI	OI增減	跨月	價差	變動
04	197.2	+1.5 ▲	0.77%	1100	5714	-688	04/05	-0.5	-0.2
05	196.7	+1.3 ▲	0.67%	5837	21047	-1214	05/06	-0.3	-0.3
06	196.4	+1.0 ▲	0.51%	13310	15171	-293	06/07	0	+0.4
07	196.4	+1.4 ▲	0.72%	11702	8619	+603	07/08	-0.1	-0.3
08	196.3	+1.1 ▲	0.56%	4359	5190	-344	08/09	-0.1	-0.3
09	196.2	+0.8 ▲	0.41%	2990	4105	+836	09/10	+0.2	-0.1
10	196.4	+0.7 ▲	0.36%	1410	4230	+378	10/11	+0.2	-0.1
11	196.6	+0.6 ▲	0.31%	1419	2269	+513	11/12	+0.4	+0.2
12	197.0	+0.8 ▲	0.41%	155	1323	+26	12/01	+0.4	+0.1
01	197.4	+0.9 ▲	0.46%	1	333	0	01/02	+0.1	0
02	197.5	+0.9 ▲	0.46%	3	80	0	02/03	+0.2	-0.1
03	197.7	+0.8 ▲	0.41%	2	40	0	跨月價差 = 遠月 - 近月		

橡膠期貨最熱絡月份(第3個月)日K連續圖



橡膠期貨近3個月價格走勢圖

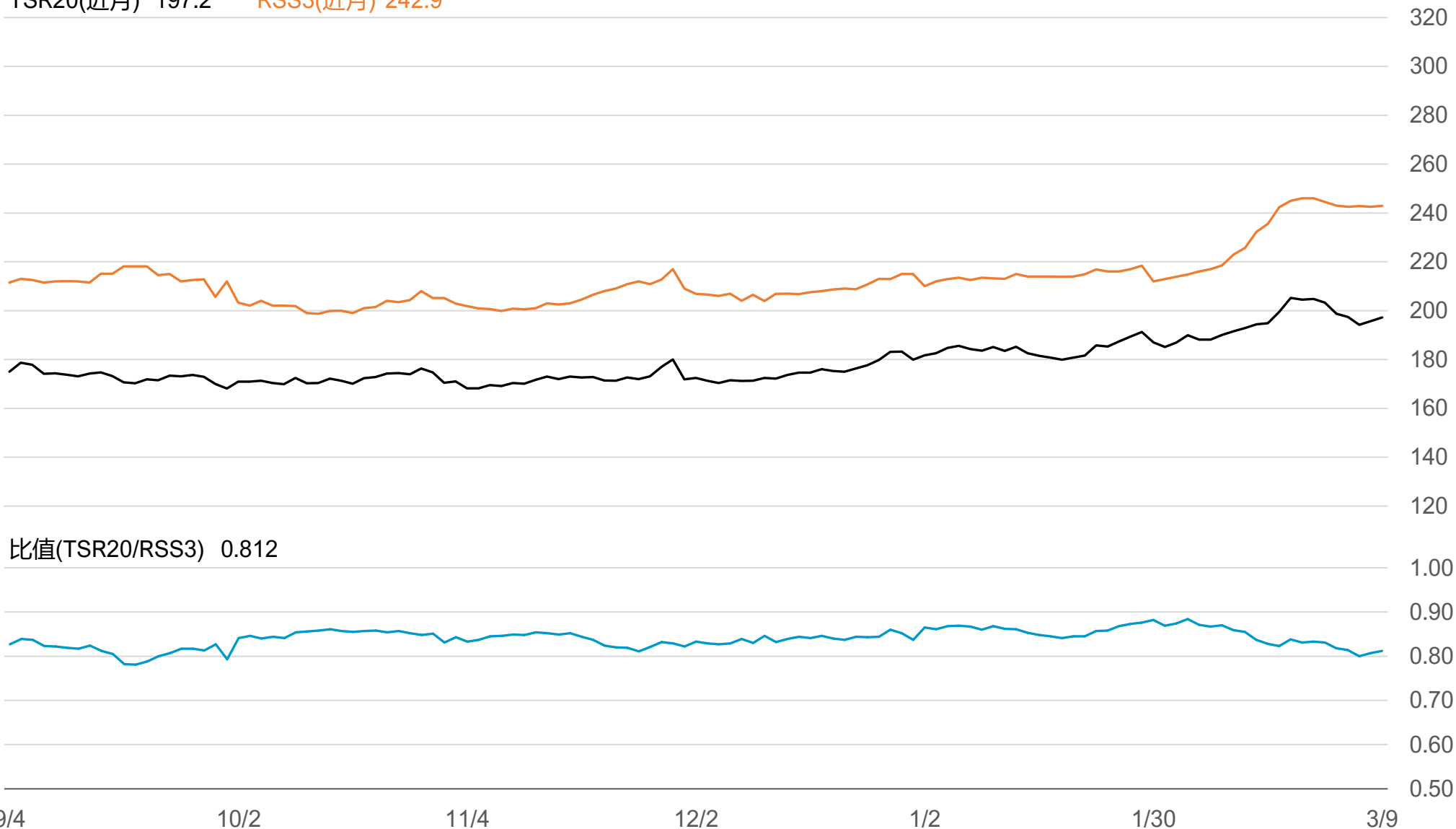
4月 197.2 5月 196.7 6月 196.4



SGX TSR20/RSS3比值走勢圖

TSR20(近月) 197.2

RSS3(近月) 242.9



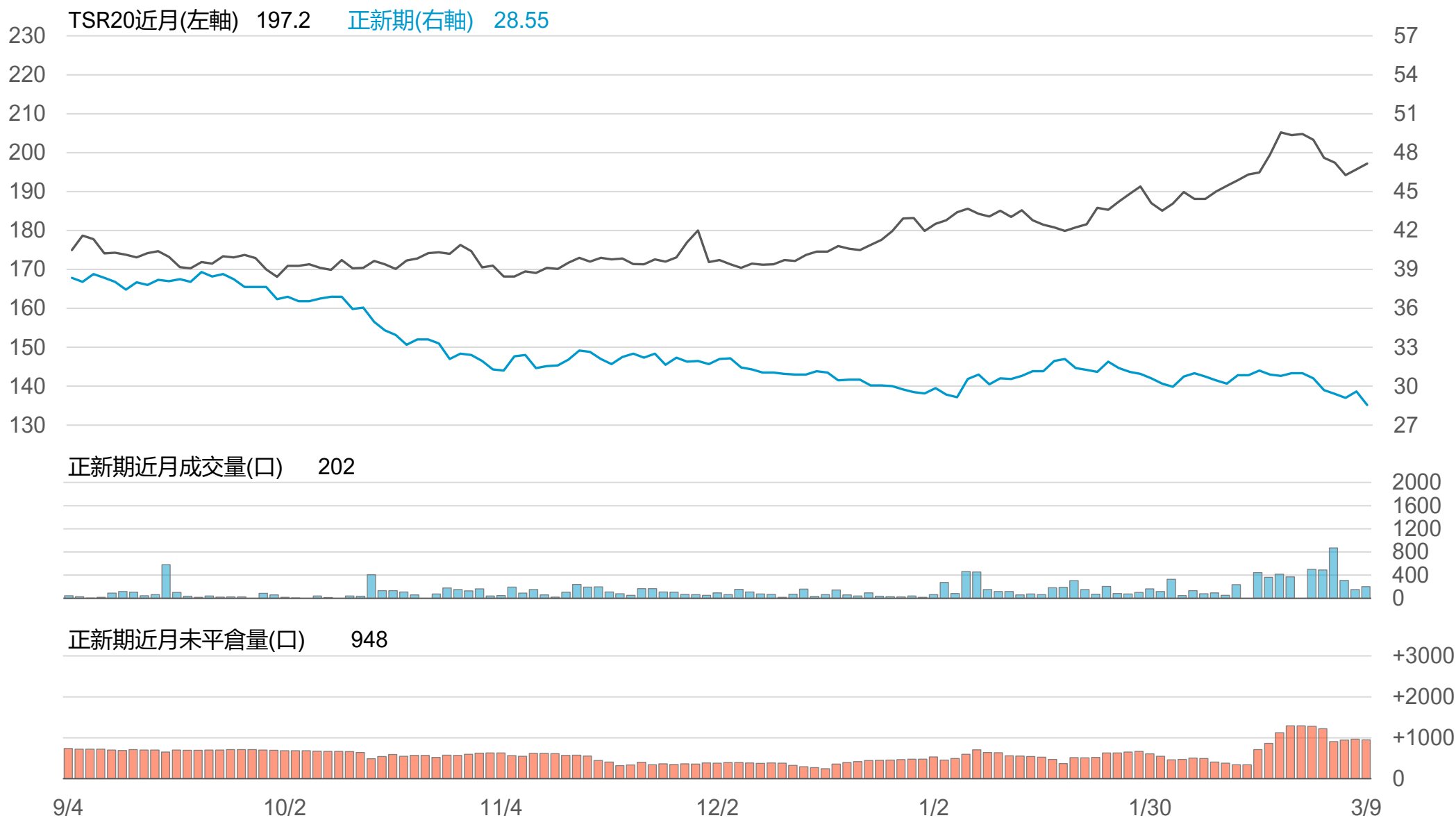
橡膠個股期收盤行情 - 正新(2105)

代碼	月份	收盤	變動	變動%	成交量(口)	OI(口)	增減(口)
FK	03	28.55	-1.05 ▼	3.55%	202	948	-17
FK	04	28.7	-0.90 ▼	3.04%	34	87	+34

橡膠類股收盤行情

代號	公司	收盤	變動	變動%	成交量(張)	外資買賣超	
						連續(日)	累計(張)
2105	正新	28.7	-0.65 ▼	2.21%	16472	連3賣	-4743
2101	南港	33.65	-1.50 ▼	4.27%	2395	連7賣	-3131
2102	泰豐	18.5	-1.05 ▼	5.37%	1106	連4賣	-1574
2106	建大	18.55	-0.75 ▼	3.89%	1404	連6賣	-1705
2109	華豐	14.7	-0.45 ▼	2.97%	282	連1賣	-103

TSR20 / 正新期(FK)



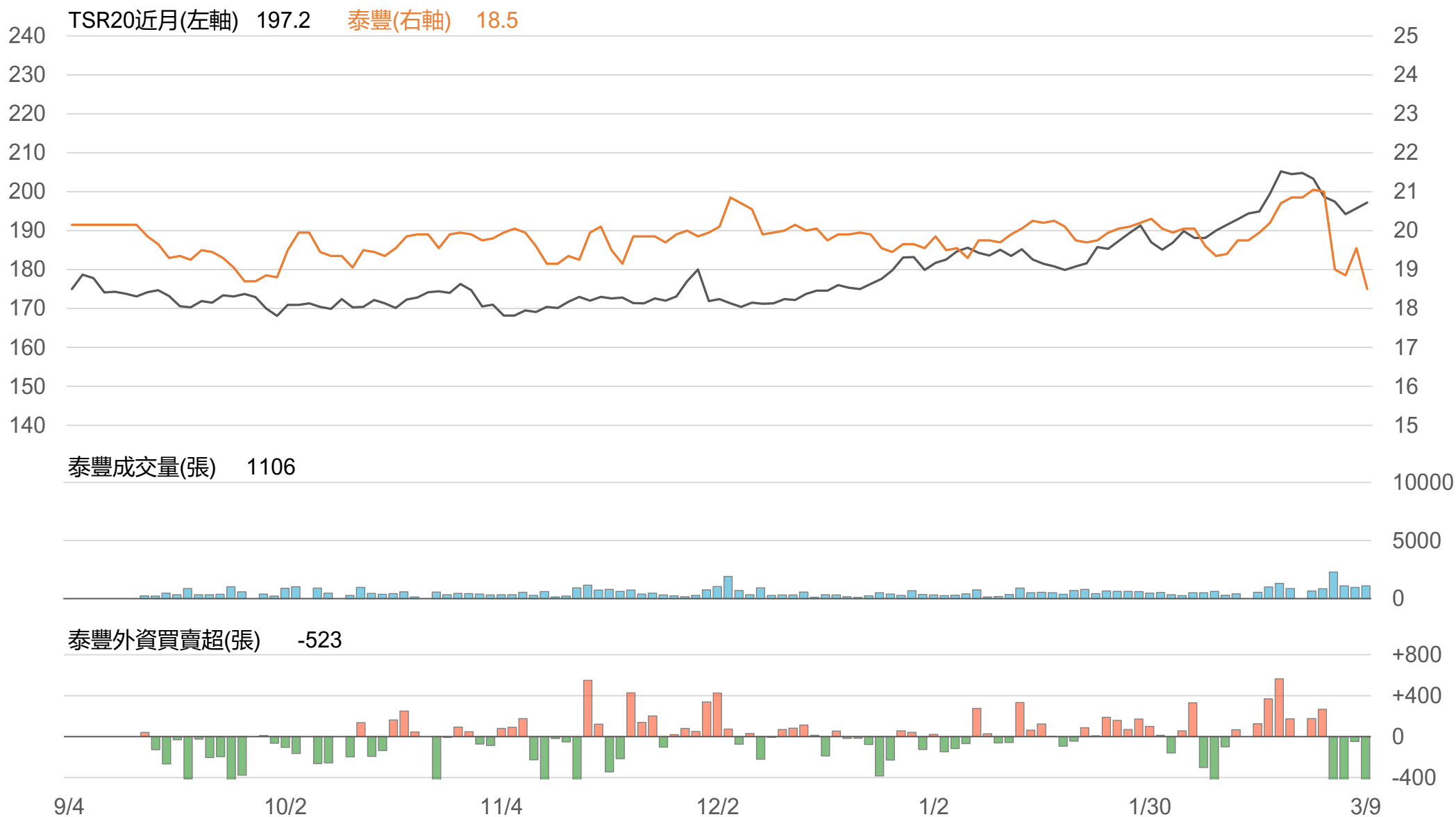
TSR20 / 正新(2105)



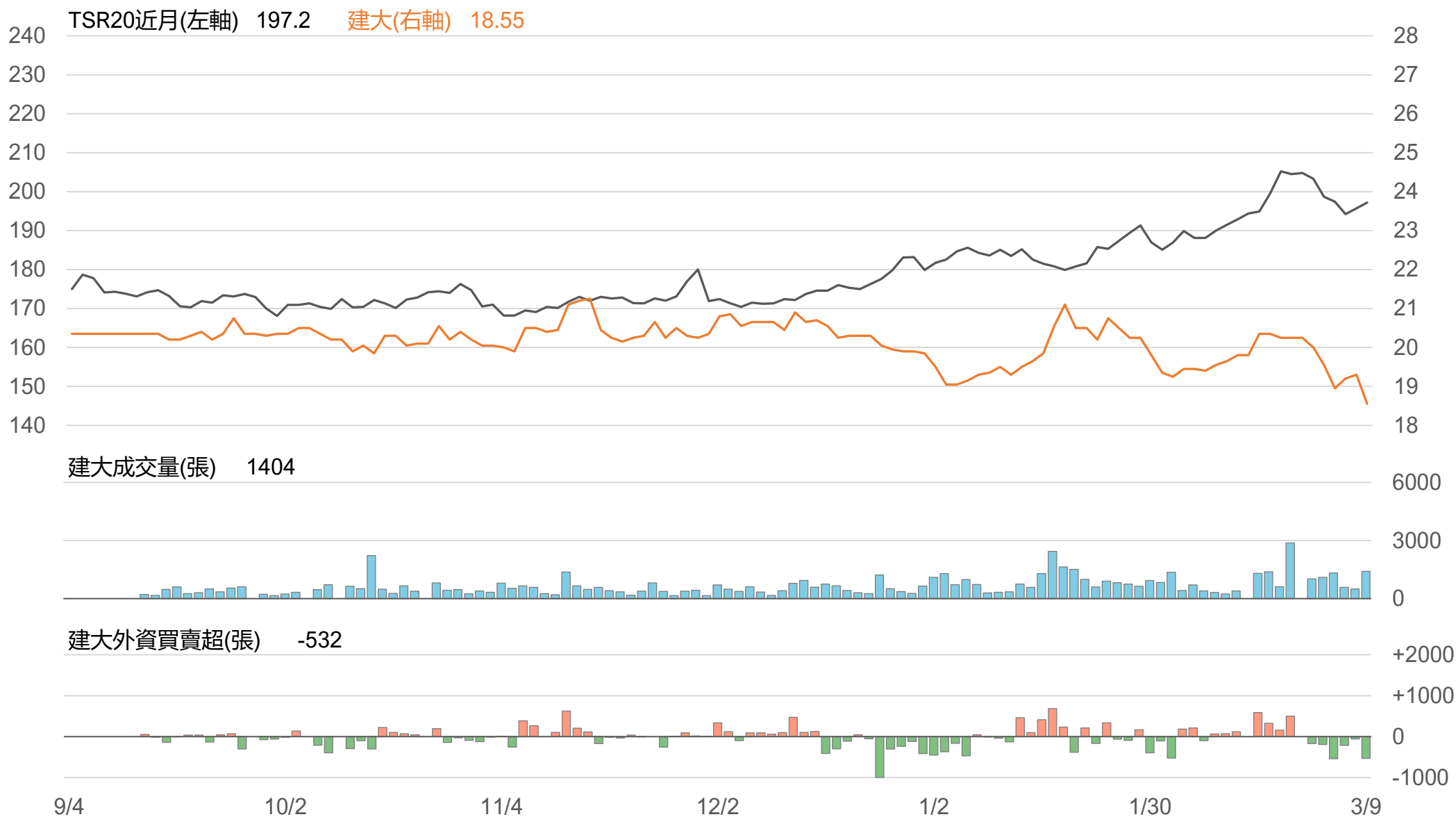
TSR20 / 南港(2101)



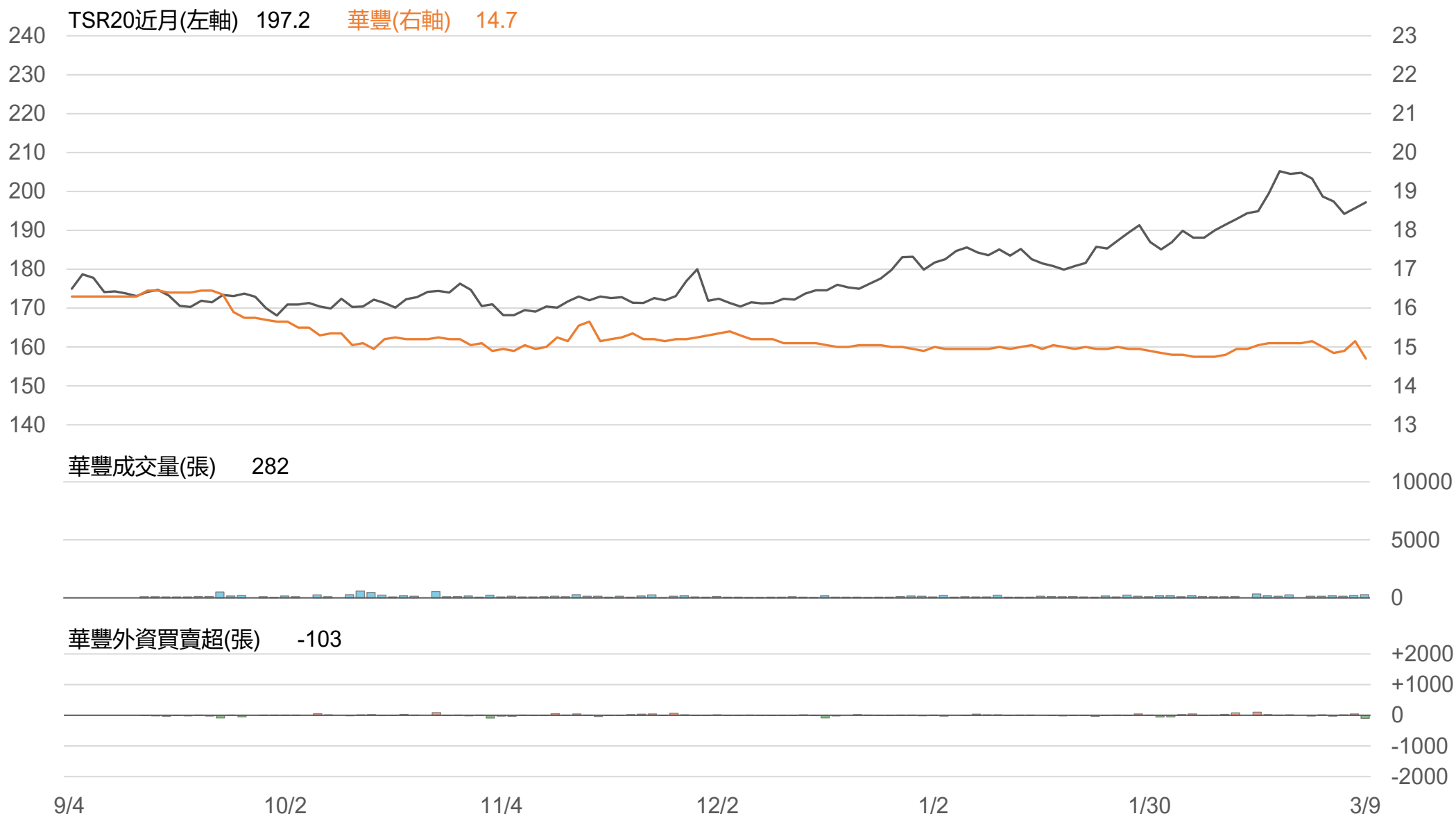
TSR20 / 泰豐(2102)



TSR20 / 建大(2106)



TSR20 / 華豐(2109)



敬語

本研究報告純屬研究性質僅供參考，不保證其完整性及精確性，報告內容具時效性，邇後若有變更，本公司將不做預告或主動更新。交易人應審慎考量本身之需求及交易可能衍生之風險，並就交易結果自行負責，本公司恕不負任何法律責任，亦不作任何保證。未經本公司授權，禁止以任何形式複製、轉載或節錄。

永豐期貨股份有限公司 | 台北市重慶南路一段2號8樓 | 02-2381-1799 | 114年金管期總字第010號 | 顧問事業部