

# A50晨報

永豐期貨顧問事業部編製

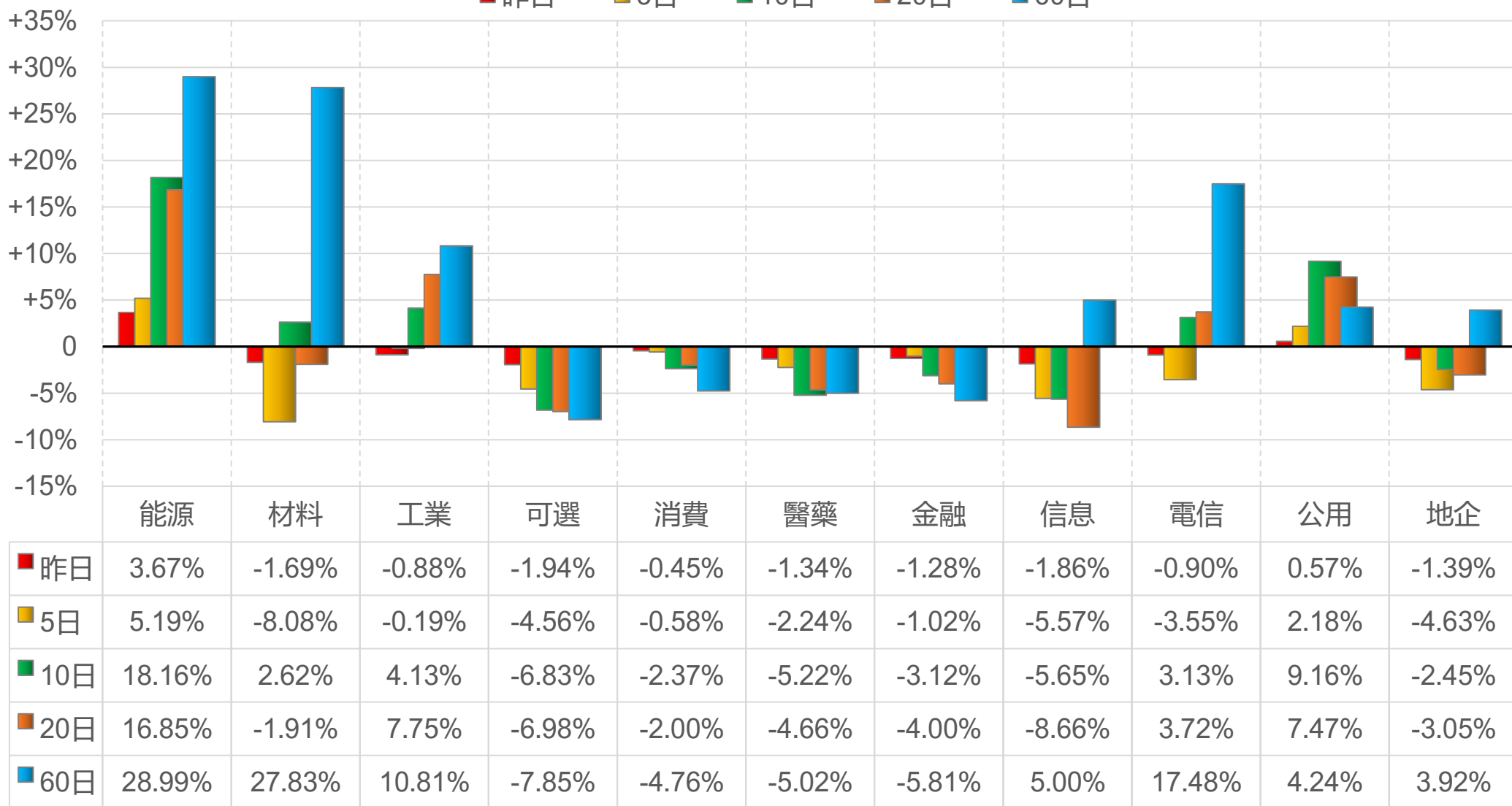


# 陸股主要指數

標的	收盤	漲跌	漲跌幅	今年以來	0% (52週低)	↔	100% (52週高)
上證指數	4096.60	-27.59	-0.67%	+22.2%			91%
上證50	2962.99	-29.71	-0.99%	+10.4%			70%
上證180	10159.76	-104.74	-1.02%	+17.6%			86%
深證指數	2680.54	-17.77	-0.66%	+36.9%			92%
中小板	15399.58	-147.49	-0.95%	+39.3%			92%
創業板	4070.95	-24.00	-0.59%	+46.1%			89%
滬深300	4615.46	-44.98	-0.97%	+17.3%			83%
A50指數	14567.10	-97.23	-0.66%	-4.8%			67%
恆生指數	25408.46	-348.83	-1.35%	-0.9%			70%
H股指數	8581.46	-46.67	-0.54%	-3.7%			55%

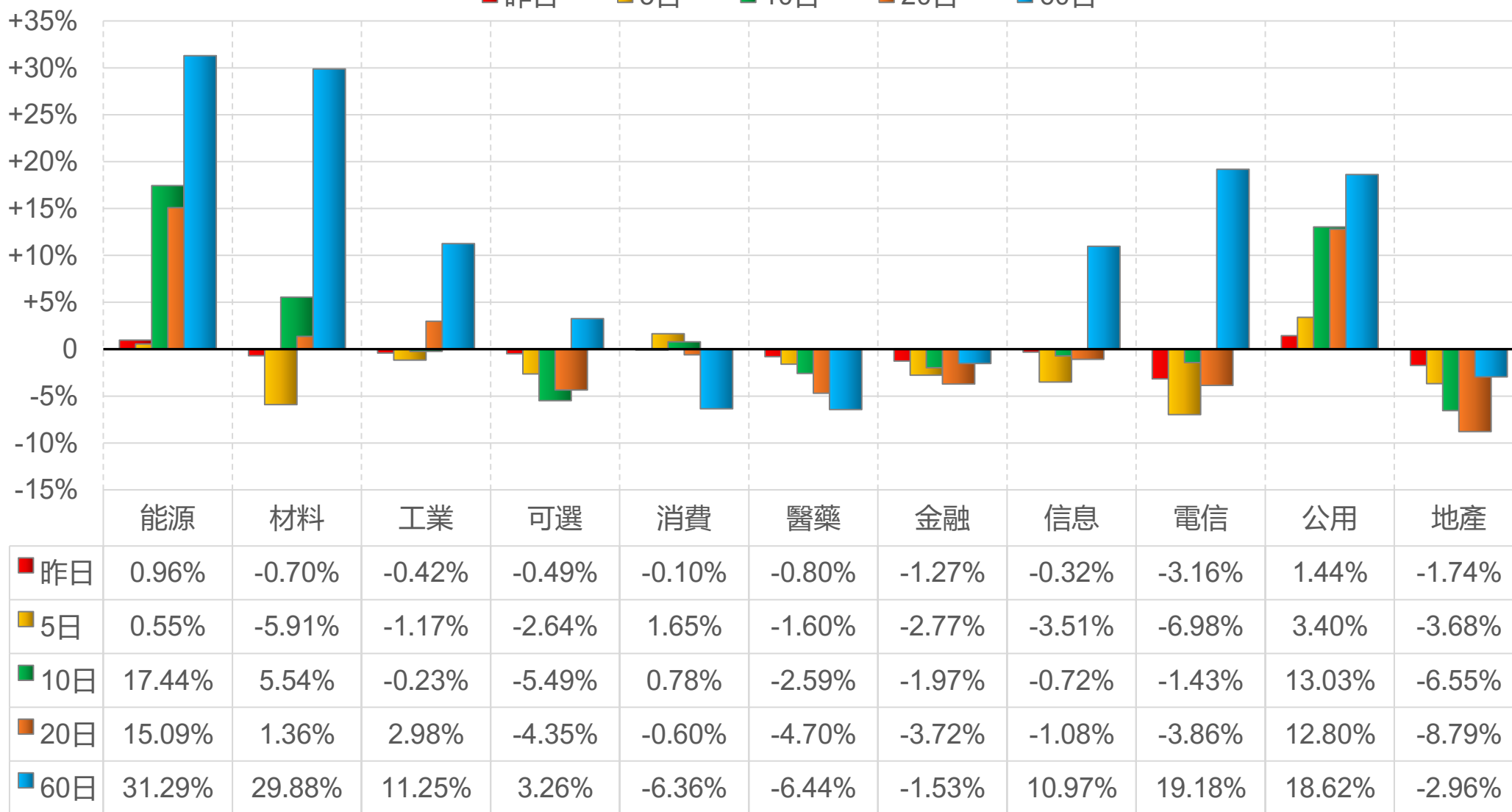
# 上證行業指數表現

■ 昨日    ■ 5日    ■ 10日    ■ 20日    ■ 60日



# 深證行業指數表現

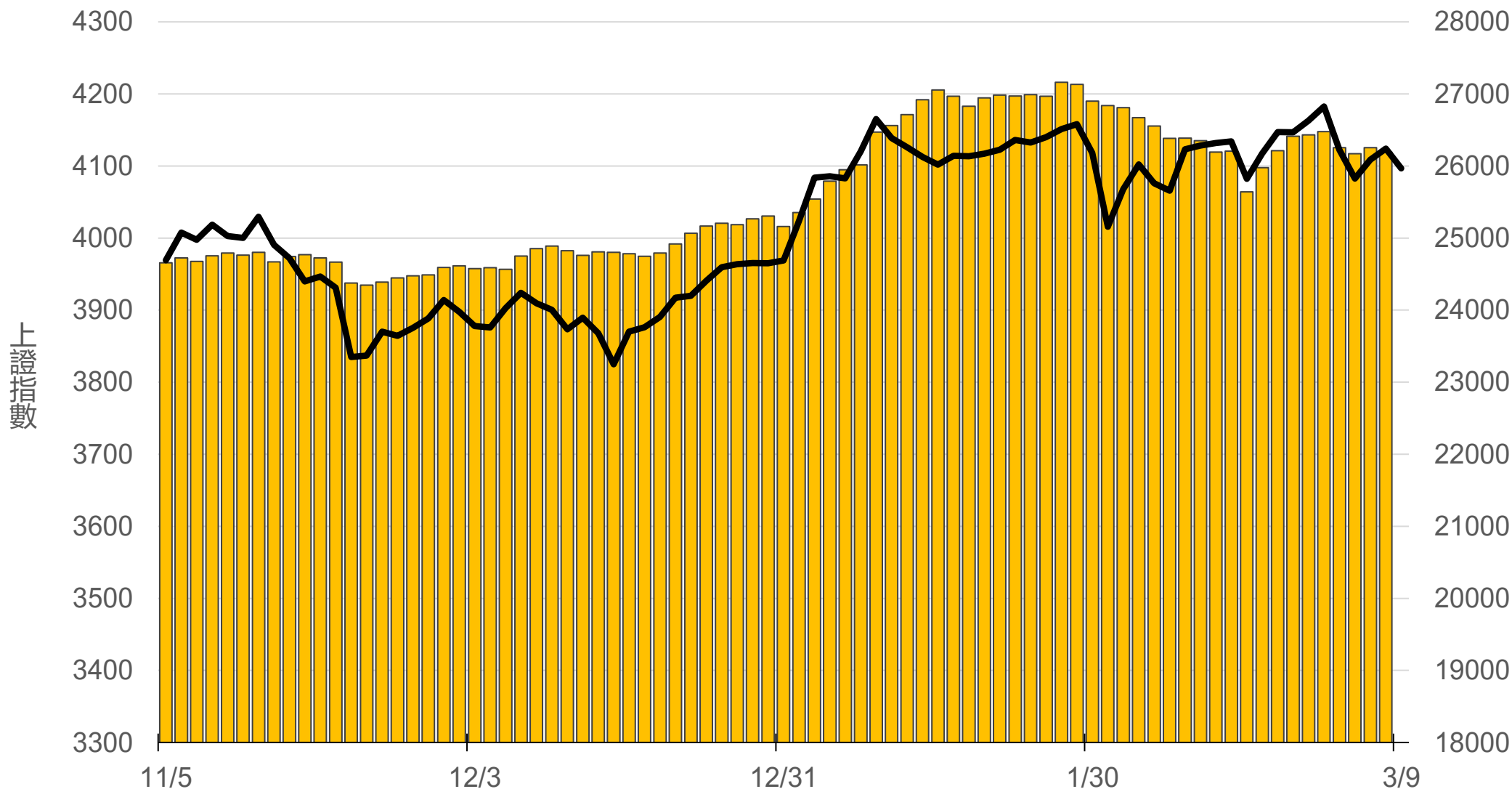
■ 昨日    ■ 5日    ■ 10日    ■ 20日    ■ 60日



# 滬深兩市融資餘額 (億人民幣)

僅更新至  
前一日數據

# 26193.1



# 一般型ETF (單位: 張, 新台幣億元)

商品	收盤	漲跌	漲跌幅	成交量	金額	市值
元大上證50 (006206)	37.16	-0.17 ↓	0.46%	210	0.08	11.8
富邦上證180 (006205)	40.63	-0.27 ↓	0.66%	1620	0.65	44.3
富邦中證500 (00783)	28.58	-0.37 ↓	1.28%	326	0.09	3.0
富邦深100 (00639)	15.24	-0.22 ↓	1.42%	2050	0.31	19.6
群益深證中小 (00643)	17.94	-0.20 ↓	1.10%	4171	0.74	17.0
元大寶滬深 (0061)	23.30	-0.30 ↓	1.27%	326	0.08	26.7
復華滬深 (006207)	31.19	-0.31 ↓	0.98%	385	0.12	7.8
國泰A50 (00636)	26.25	-0.14 ↓	0.53%	1368	0.36	32.4
富邦恆生國企 (00700)	17.30	-0.05 ↓	0.29%	1206	0.21	8.0

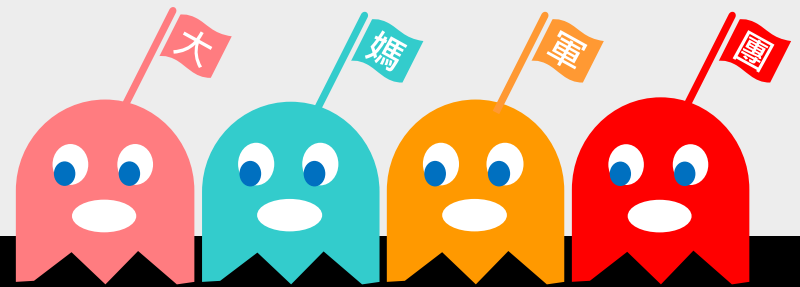
# 槓桿及反向型ETF (單位: 張, 新台幣億元)

商品	收盤	漲跌	漲跌幅	成交量	金額	市值
富邦上證180正2 (00633L)	45.03	-0.63 ↓	1.38%	6569	2.91	80.1
富邦上證180反1 (00634R)	3.34	+0.03 ↑	0.91%	810	0.03	1.6
元大滬深300正2 (00637L)	18.59	-0.20 ↓	1.06%	52419	9.58	211.9
元大滬深300反1 (00638R)	7.24	+0.09 ↑	1.26%	366	0.03	2.1
國泰A50正2 (00655L)	31.25	-0.34 ↓	1.08%	2819	0.86	27.3
國泰A50反1 (00656R)	6.40	+0.08 ↑	1.27%	754	0.05	1.3
復華香港正2 (00650L)	16.77	-0.55 ↓	3.18%	7004	1.16	19.8
復華香港反1 (00651R)	5.41	+0.09 ↑	1.69%	579	0.03	1.8
富邦恆生國企正2 (00665L)	9.56	-0.24 ↓	2.45%	27281	2.56	51.6
富邦恆生國企反1 (00666R)	9.34	+0.15 ↑	1.63%	301	0.03	1.4

# ETF期貨 (單位: 口)

商品	月份	收盤	漲跌	漲跌幅	成交量	OI	增減
富邦上證180 (OAF)	03	40.67	-0.28 ↓	0.68%	45	745	-22
	04	40.66	-0.28 ↓	0.68%	0	59	0
元大上證50 (OBF)	03	37.00	-0.44 ↓	1.18%	1	15	0
	04	37.05	-0.44 ↓	1.17%	0	0	0
國泰A50 (OJF)	03	26.33	-0.15 ↓	0.57%	85	253	-7
	04	26.37	-0.15 ↓	0.57%	13	50	+7
富邦深100 (OKF)	03	15.36	-0.16 ↓	1.03%	107	583	-38
	04	15.26	-0.22 ↓	1.42%	35	48	+10
群益深中小 (OOF)	03	17.89	-0.29 ↓	1.60%	26	59	+1
	04	17.88	-0.29 ↓	1.60%	0	41	0

# A50晨報



永豐期貨股份有限公司 | 台北市重慶南路一段2號8樓 | 02-2381-1799 | 114年金管期總字第010號 | 顧問事業部

本研究報告純屬研究性質僅供參考，不保證其完整性及精確性，報告內容具時效性，邇後若有變更，本公司將不做預告或主動更新。交易人決策時應衡量自身需求與交易風險，並就交易結果自行負責，本公司恕不負任何法律責任，亦不作任何保證。未經授權，禁止任何形式抄襲、引用或轉載。