



SGX

TSR20橡膠日報

2026年2月26日 永豐期貨顧問事業部編制

# TSR20橡膠期貨收盤行情表

月份	結算	變動	變動%	交易量	OI	OI增減	跨月	價差	變動
03	205.2	+5.7 ▲	2.86%	379	414	-232	03/04	-4.2	-3.0
04	201.0	+2.7 ▲	1.36%	4042	9941	-1593	04/05	-0.2	-0.3
05	200.8	+2.4 ▲	1.21%	6128	25471	+279	05/06	-0.4	-0.4
06	200.4	+2.0 ▲	1.01%	6436	14405	+892	06/07	0	-0.1
07	200.4	+1.9 ▲	0.96%	3404	7737	+66	07/08	-0.3	-0.3
08	200.1	+1.6 ▲	0.81%	661	3617	+54	08/09	-0.1	-0.1
09	200.0	+1.5 ▲	0.76%	540	3459	+63	09/10	+0.1	+0.2
10	200.1	+1.7 ▲	0.86%	500	5225	+40	10/11	0	-0.1
11	200.1	+1.6 ▲	0.81%	533	3030	+65	11/12	+0.2	-0.2
12	200.3	+1.4 ▲	0.70%	1124	1172	+864	12/01	+0.3	0
01	200.6	+1.4 ▲	0.70%	89	354	+82	01/02	+0.1	-0.1
02	200.7	+1.3 ▲	0.65%	0	40	0	跨月價差 = 遠月 - 近月		

# 橡膠期貨最熱絡月份(第3個月)日K連續圖



# 橡膠期貨近3個月價格走勢圖

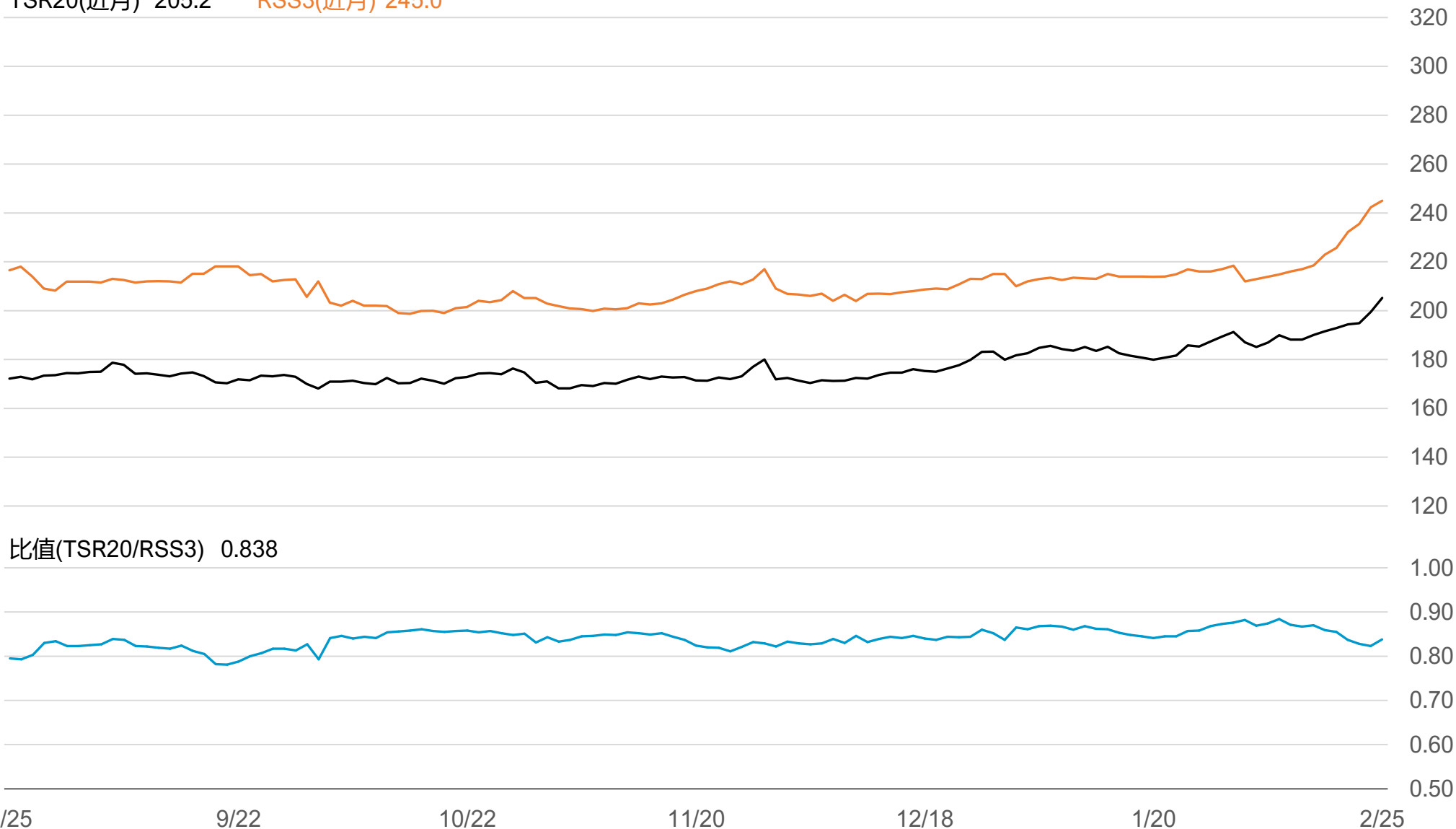
3月 205.2    4月 201.0    5月 200.8



# SGX TSR20/RSS3比值走勢圖

TSR20(近月) 205.2

RSS3(近月) 245.0



比值(TSR20/RSS3) 0.838

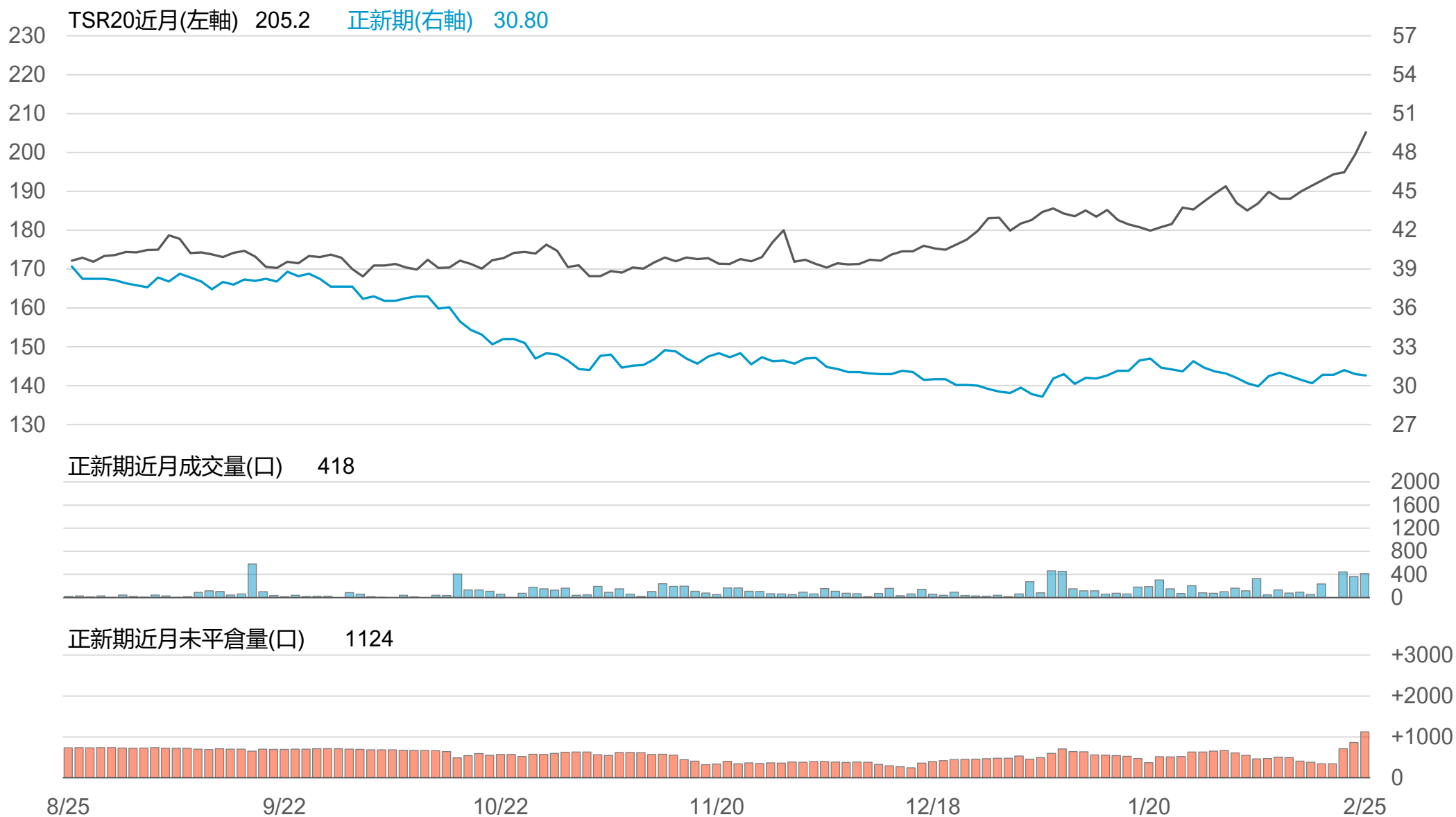
# 橡膠個股期收盤行情 - 正新(2105)

代碼	月份	收盤	變動	變動%	成交量(口)	OI(口)	增減(口)
FK	03	30.8	-0.10 ▼	0.32%	418	1124	+263
FK	04	30.75	0 -	0	1	4	+1

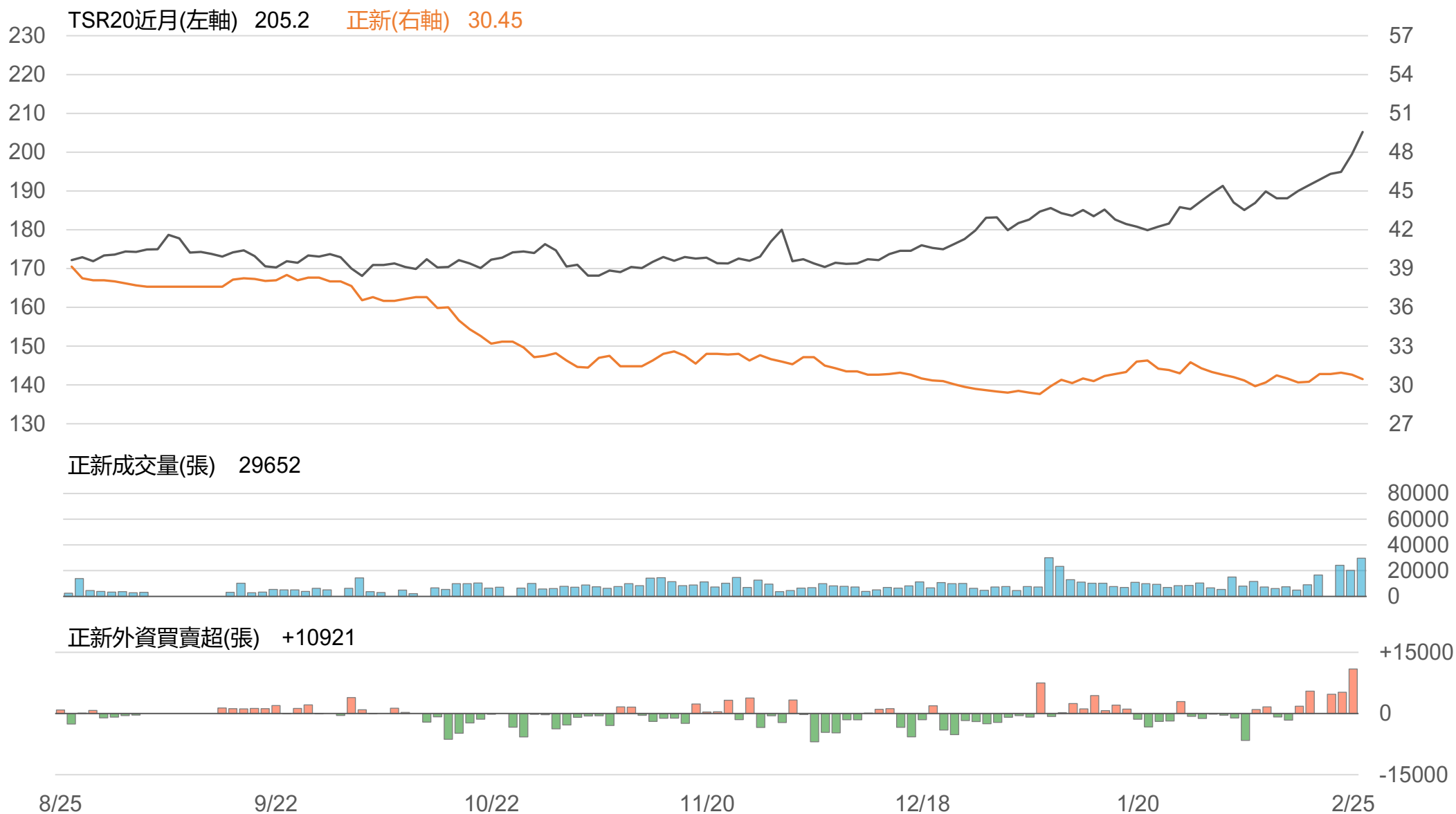
## 橡膠類股收盤行情

代號	公司	收盤	變動	變動%	成交量(張)	外資買賣超	
						連續(日)	累計(張)
2105	正新	30.45	-0.35 ▼	1.14%	29652	連5買	+28158
2101	南港	36	+0.25 ▲	0.70%	1480	連1買	+445
2102	泰豐	20.7	+0.50 ▲	2.48%	1310	連4買	+1128
2106	建大	20.25	-0.10 ▼	0.49%	613	連6買	+1319
2109	華豐	15.1	0 -	0	146	連6買	+242

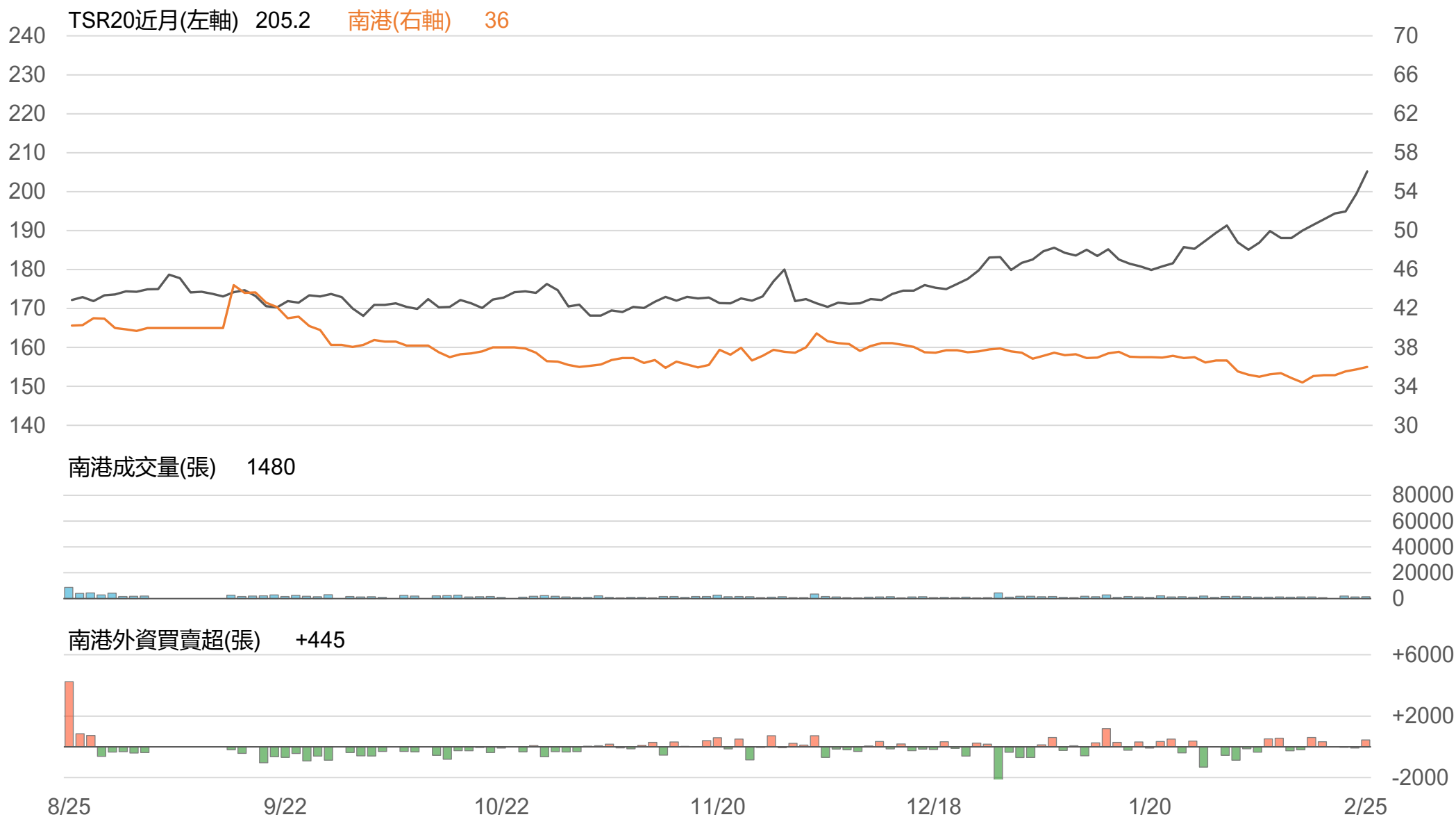
# TSR20 / 正新期(FK)



# TSR20 / 正新(2105)



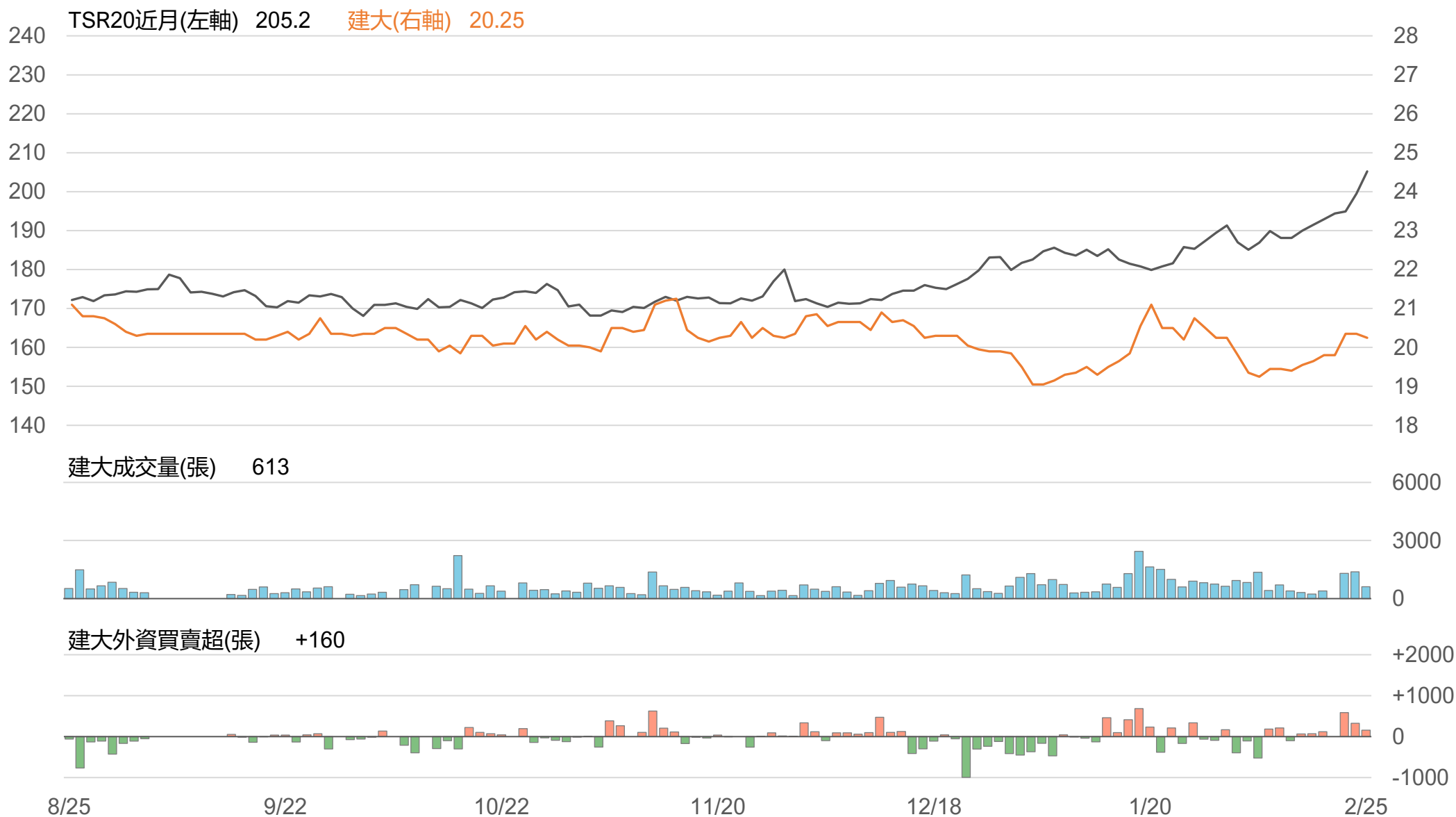
# TSR20 / 南港(2101)



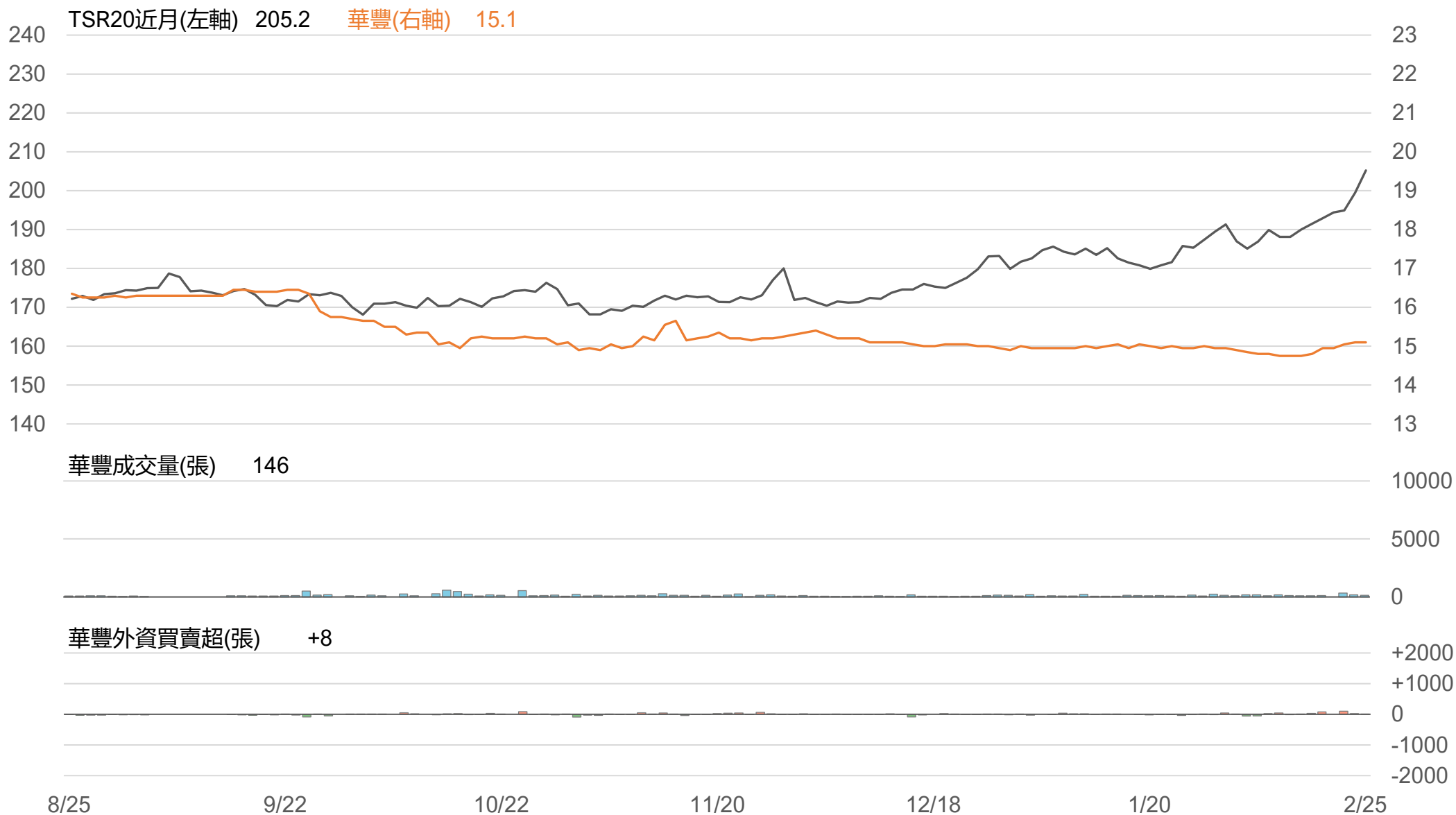
# TSR20 / 泰豐(2102)



# TSR20 / 建大(2106)



# TSR20 / 華豐(2109)



# 敬語

---

本研究報告純屬研究性質僅供參考，不保證其完整性及精確性，報告內容具時效性，邇後若有變更，本公司將不做預告或主動更新。交易人應審慎考量本身之需求及交易可能衍生之風險，並就交易結果自行負責，本公司恕不負任何法律責任，亦不作任何保證。未經本公司授權，禁止以任何形式複製、轉載或節錄。

永豐期貨股份有限公司 | 台北市重慶南路一段2號8樓 | 02-2381-1799 | 114年金管期總字第010號 | 顧問事業部