



SGX

TSR20橡膠日報

2026年2月25日 永豐期貨顧問事業部編制

TSR20橡膠期貨收盤行情表

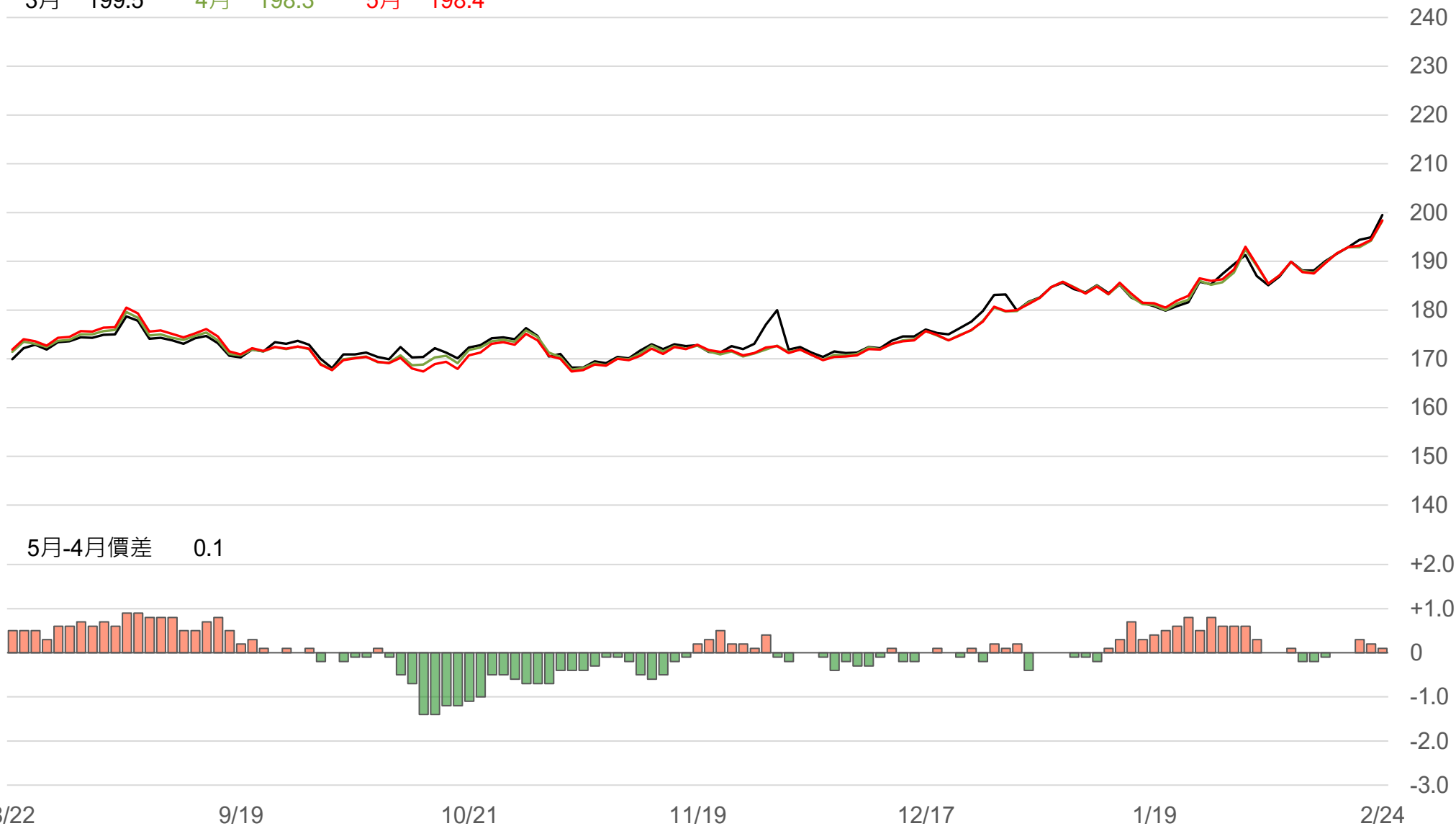
月份	結算	變動	變動%	交易量	OI	OI增減	跨月	價差	變動
03	199.5	+4.6 ▲	2.36%	592	646	-398	03/04	-1.2	-0.5
04	198.3	+4.1 ▲	2.11%	4019	11534	-663	04/05	+0.1	-0.1
05	198.4	+4.0 ▲	2.06%	10800	25192	+266	05/06	0	+0.1
06	198.4	+4.1 ▲	2.11%	10118	13513	+1630	06/07	+0.1	+0.4
07	198.5	+4.5 ▲	2.32%	5219	7671	+1321	07/08	0	-0.1
08	198.5	+4.4 ▲	2.27%	1305	3563	-131	08/09	0	+0.2
09	198.5	+4.6 ▲	2.37%	1121	3396	+44	09/10	-0.1	-0.1
10	198.4	+4.5 ▲	2.32%	998	5185	+97	10/11	+0.1	+0.1
11	198.5	+4.6 ▲	2.37%	222	2965	+16	11/12	+0.4	+0.1
12	198.9	+4.7 ▲	2.42%	32	308	-27	12/01	+0.3	-0.1
01	199.2	+4.6 ▲	2.36%	0	272	0	01/02	+0.2	+0.1
02	199.4	+4.7 ▲	2.41%	0	40	0	跨月價差 = 遠月 - 近月		

橡膠期貨最熱絡月份(第3個月)日K連續圖

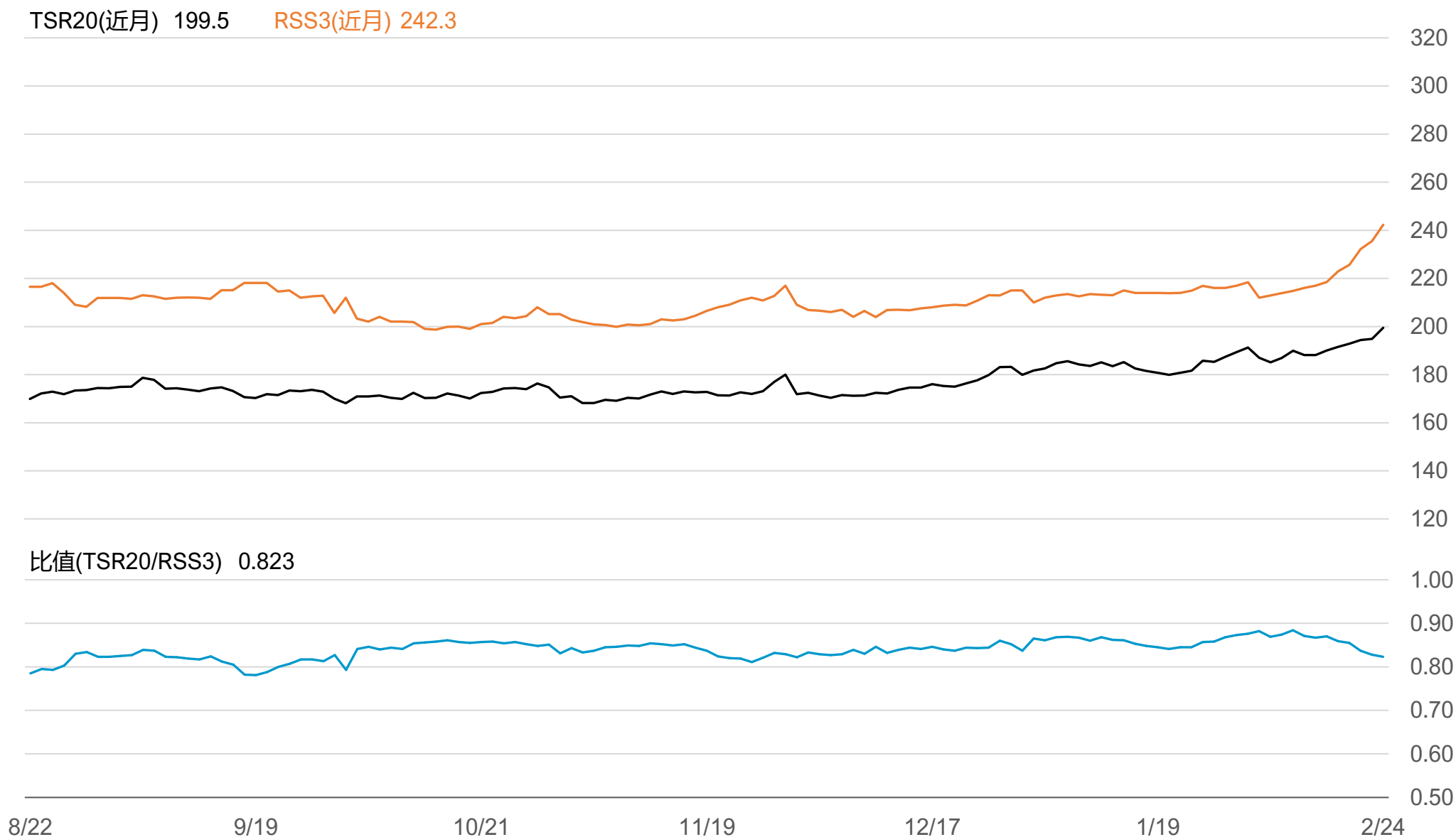


橡膠期貨近3個月價格走勢圖

3月 199.5 4月 198.3 5月 198.4



SGX TSR20/RSS3比值走勢圖



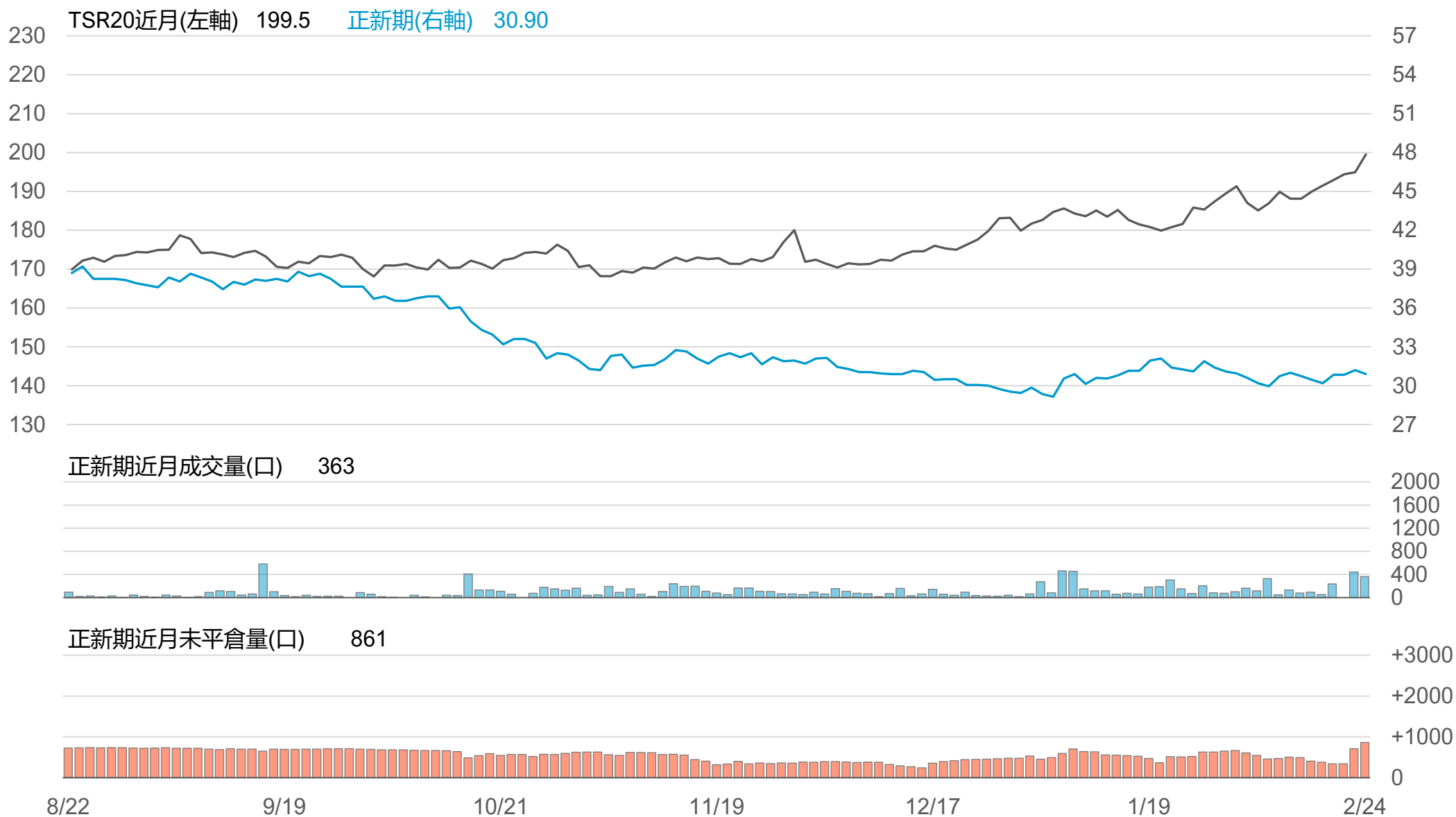
橡膠個股期收盤行情 - 正新(2105)

代碼	月份	收盤	變動	變動%	成交量(口)	OI(口)	增減(口)
FK	03	30.9	-0.30 ▼	0.96%	363	861	+153
FK	04	30.85	0 -	0	3	3	+2

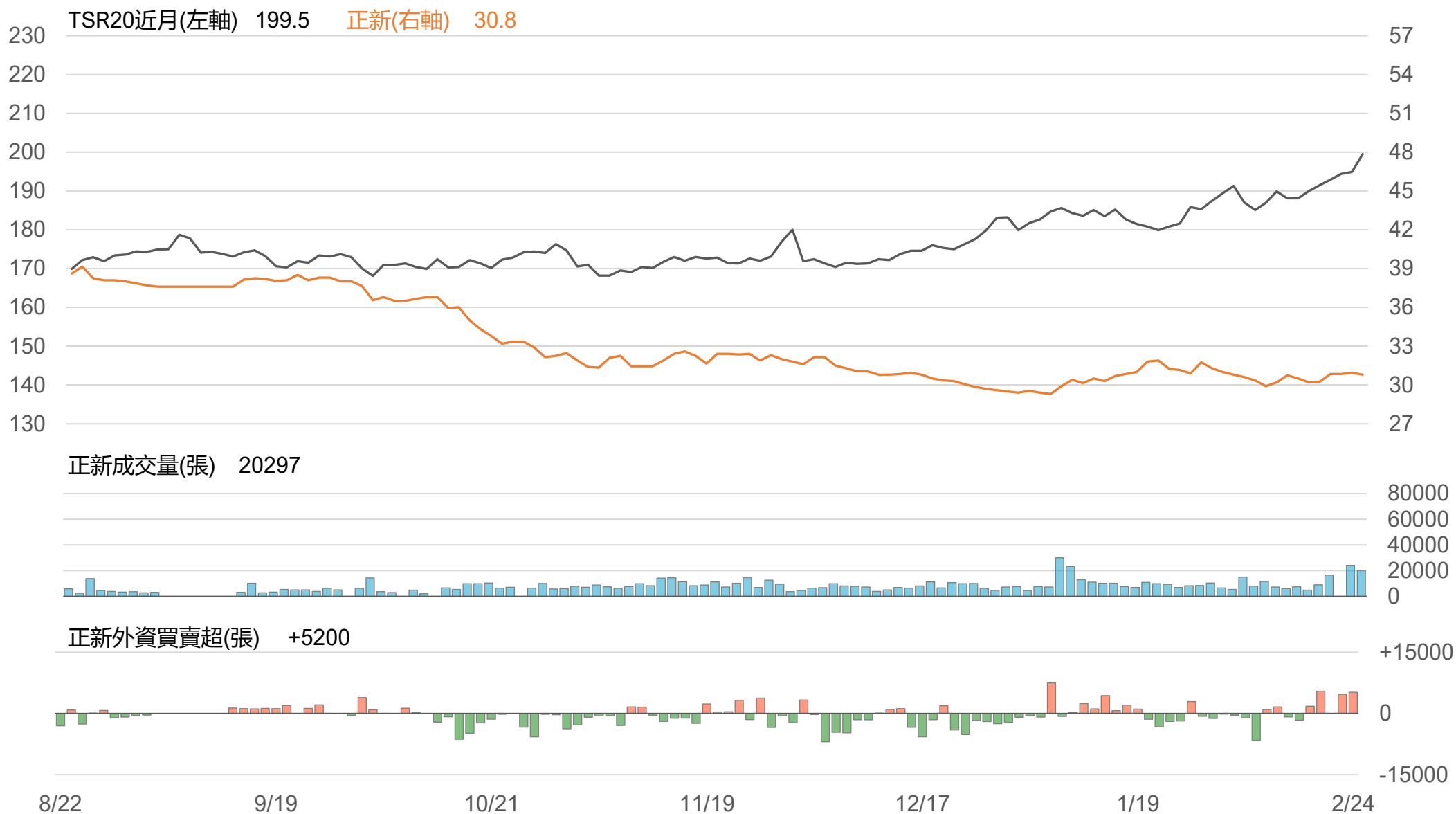
橡膠類股收盤行情

代號	公司	收盤	變動	變動%	成交量(張)	外資買賣超	
						連續(日)	累計(張)
2105	正新	30.8	-0.15 ▼	0.48%	20297	連4買	+17237
2101	南港	35.75	+0.20 ▲	0.56%	1311	連2賣	-110
2102	泰豐	20.2	+0.25 ▲	1.25%	1006	連3買	+564
2106	建大	20.35	0 -	0	1383	連5買	+1159
2109	華豐	15.1	+0.05 ▲	0.33%	185	連5買	+234

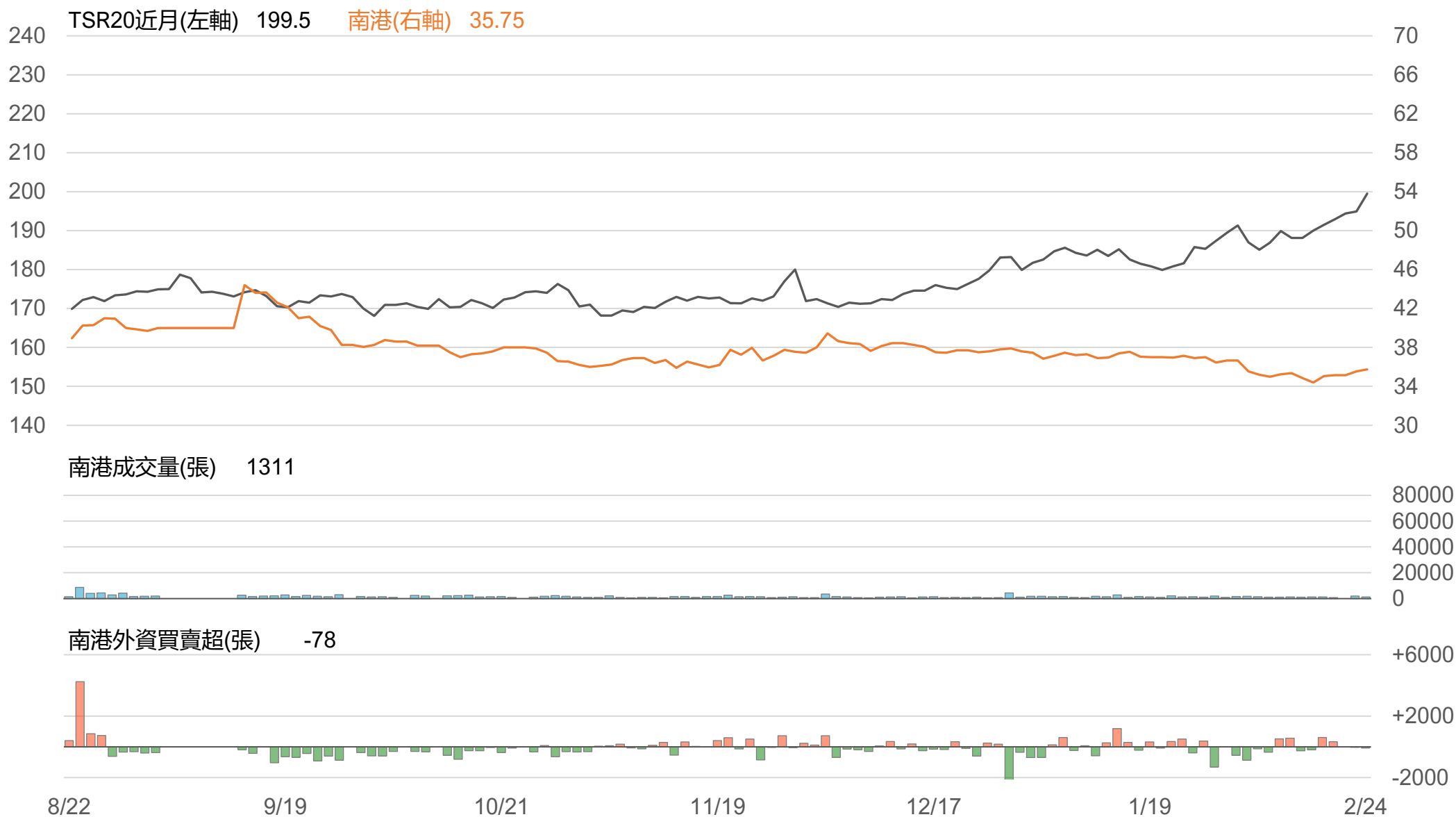
TSR20 / 正新期(FK)



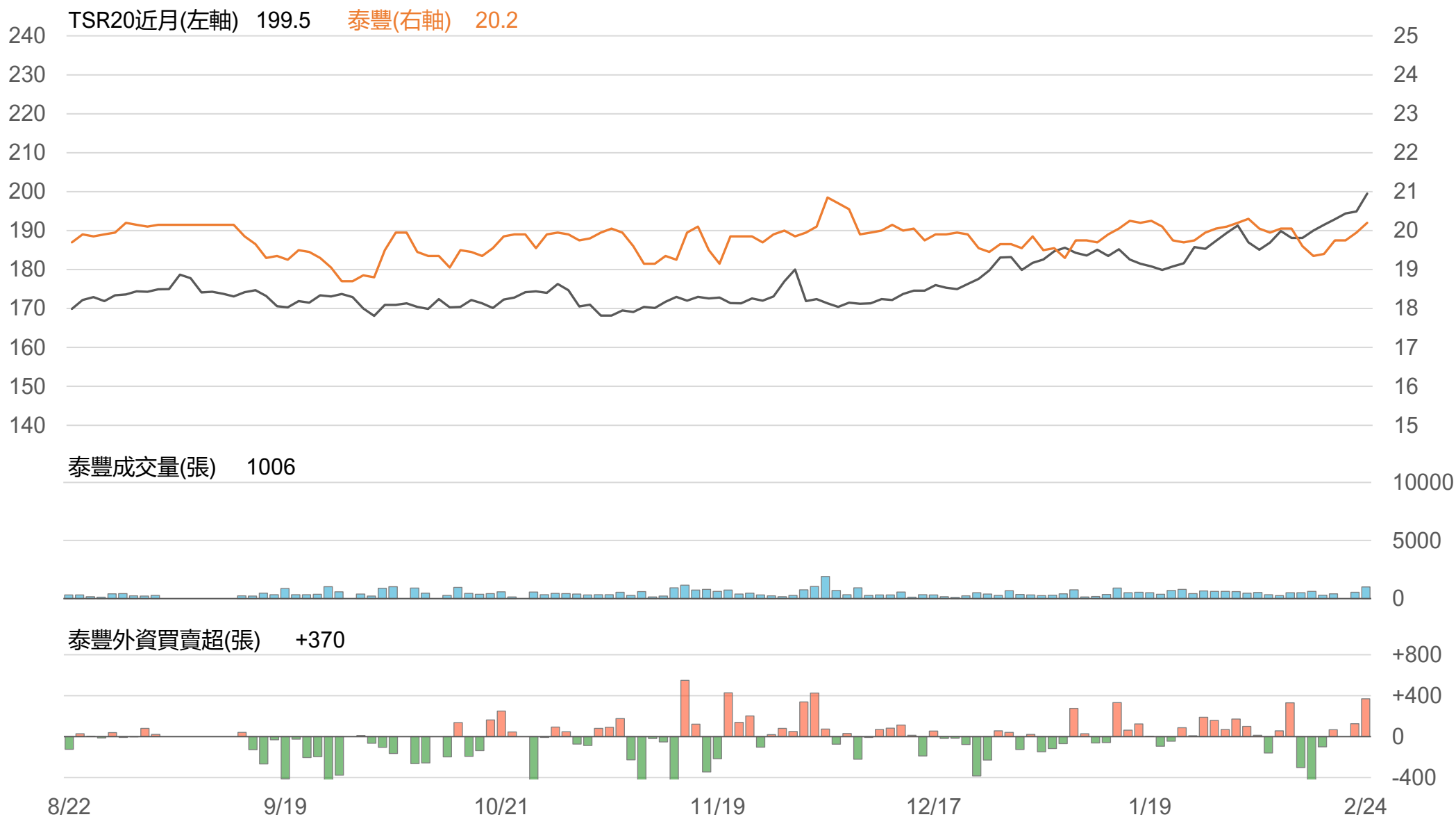
TSR20 / 正新(2105)



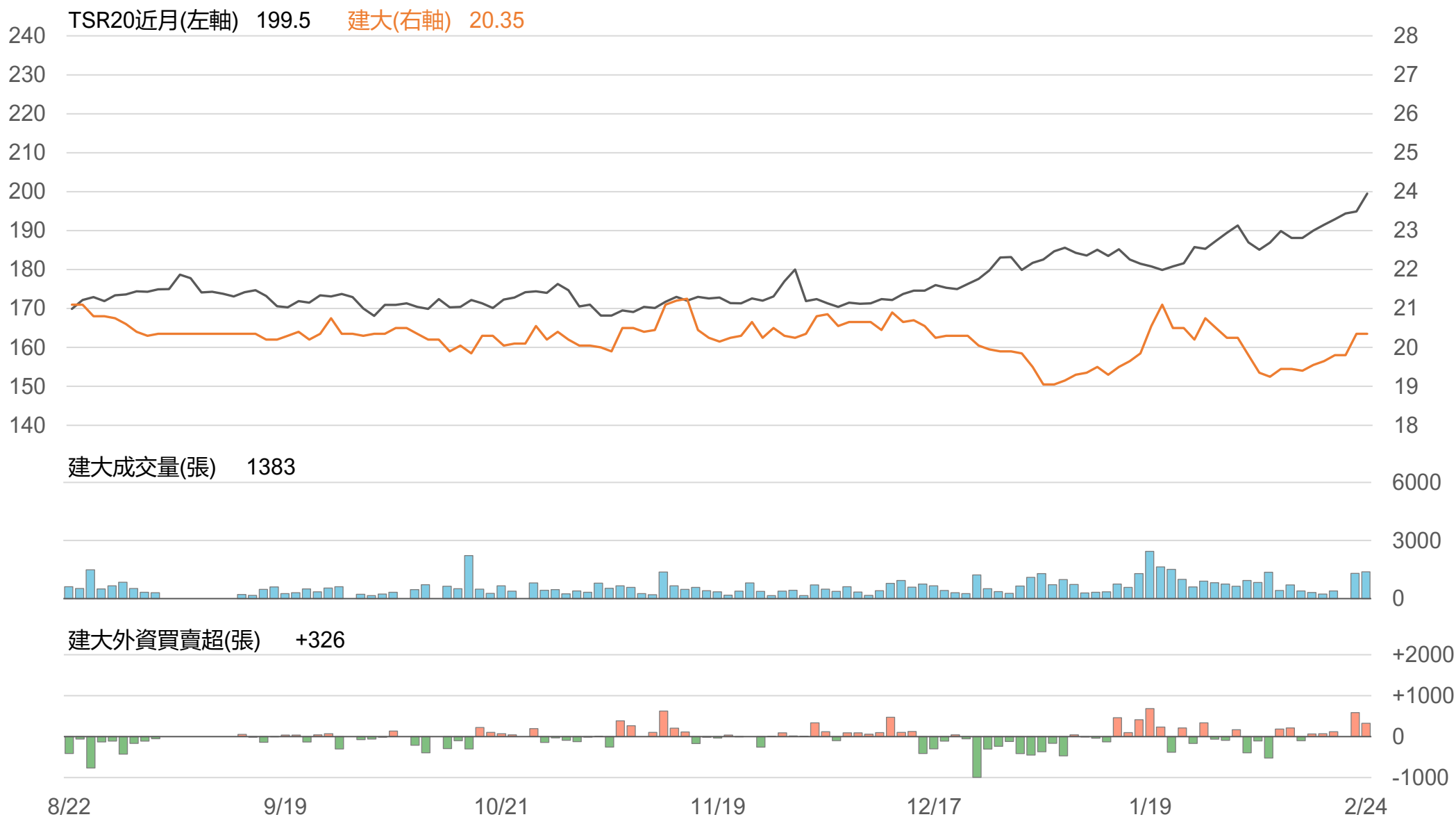
TSR20 / 南港(2101)



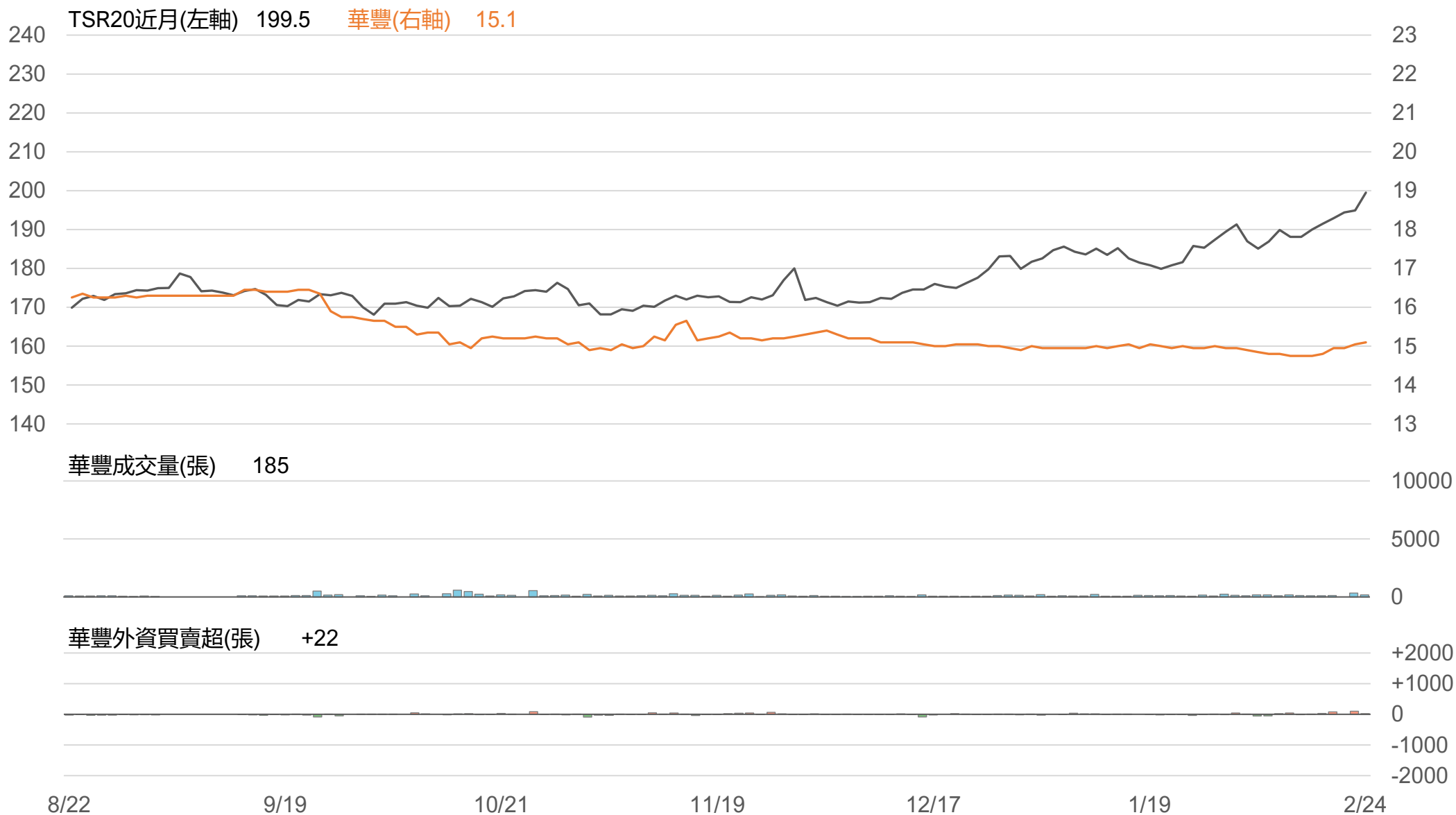
TSR20 / 泰豐(2102)



TSR20 / 建大(2106)



TSR20 / 華豐(2109)



敬語

本研究報告純屬研究性質僅供參考，不保證其完整性及精確性，報告內容具時效性，邇後若有變更，本公司將不做預告或主動更新。交易人應審慎考量本身之需求及交易可能衍生之風險，並就交易結果自行負責，本公司恕不負任何法律責任，亦不作任何保證。未經本公司授權，禁止以任何形式複製、轉載或節錄。

永豐期貨股份有限公司 | 台北市重慶南路一段2號8樓 | 02-2381-1799 | 114年金管期總字第010號 | 顧問事業部