



SGX

TSR20橡膠日報

2026年2月24日 永豐期貨顧問事業部編制

TSR20橡膠期貨收盤行情表

月份	結算	變動	變動%	交易量	OI	OI增減	跨月	價差	變動
03	194.9	+0.5 ▲	0.26%	282	1044	-153	03/04	-0.7	+0.8
04	194.2	+1.3 ▲	0.67%	1272	12197	-309	04/05	+0.2	-0.1
05	194.4	+1.2 ▲	0.62%	1899	24926	+436	05/06	-0.1	0
06	194.3	+1.2 ▲	0.62%	1639	11883	+141	06/07	-0.3	-0.6
07	194.0	+0.6 ▲	0.31%	639	6350	+56	07/08	+0.1	+0.1
08	194.1	+0.7 ▲	0.36%	275	3694	-18	08/09	-0.2	+0.1
09	193.9	+0.8 ▲	0.41%	186	3352	-51	09/10	0	-0.5
10	193.9	+0.3 ▲	0.15%	27	5088	0	10/11	0	+0.4
11	193.9	+0.7 ▲	0.36%	32	2949	+15	11/12	+0.3	-0.0
12	194.2	+0.7 ▲	0.36%	0	335	0	12/01	+0.4	0
01	194.6	+0.7 ▲	0.36%	0	272	0	01/02	+0.1	0
02	194.7	+0.7 ▲	0.36%	0	40	0	跨月價差 = 遠月 - 近月		

橡膠期貨最熱絡月份(第3個月)日K連續圖



橡膠期貨近3個月價格走勢圖

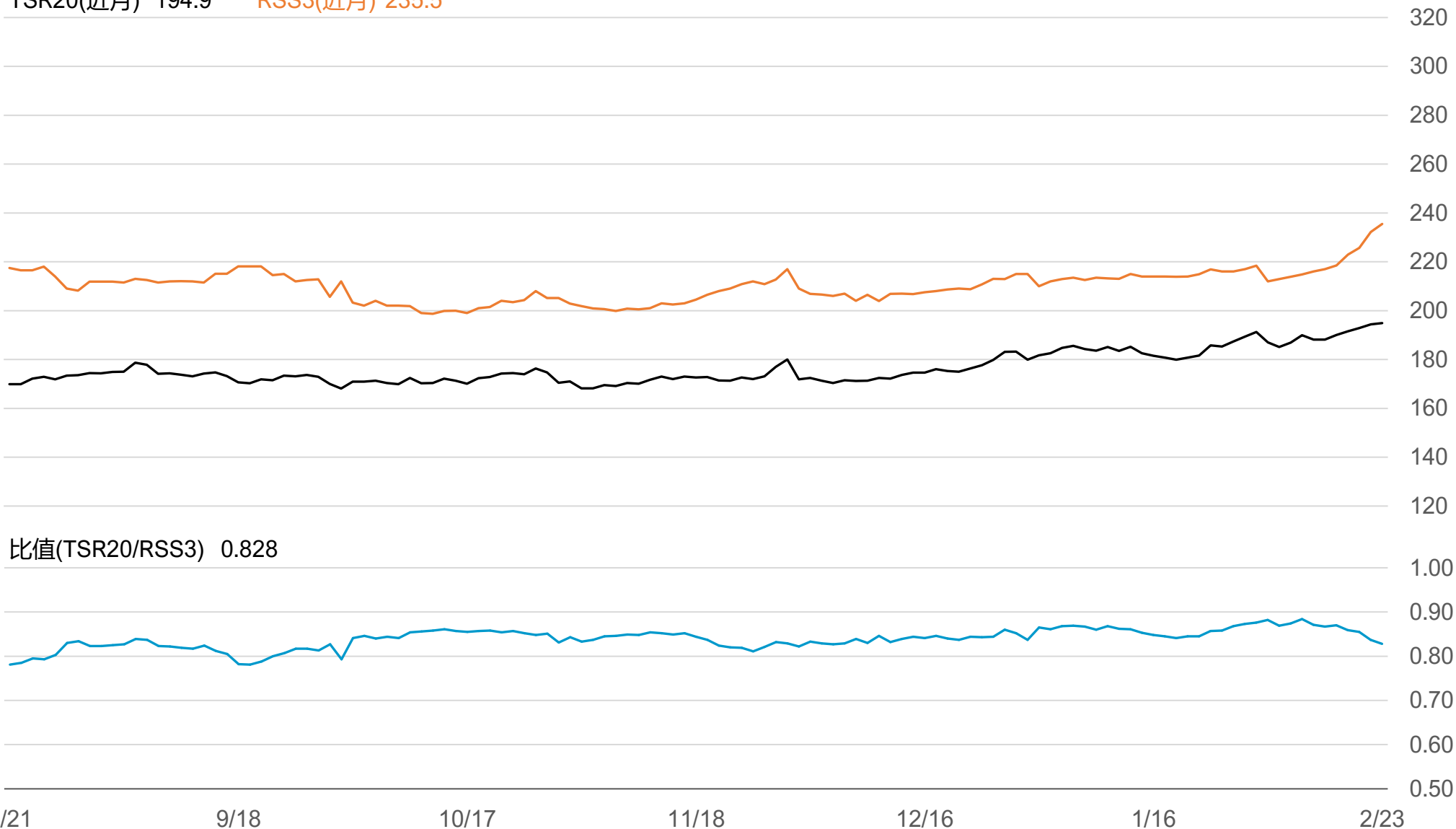
3月 194.9 4月 194.2 5月 194.4



SGX TSR20/RSS3比值走勢圖

TSR20(近月) 194.9

RSS3(近月) 235.5



橡膠個股期收盤行情 - 正新(2105)

代碼	月份	收盤	變動	變動%	成交量(口)	OI(口)	增減(口)
FK	03	31.2	+0.30 ▲	0.97%	443	708	+229
FK	03	31.2	+0.30 ▲	0.97%	443	708	+229

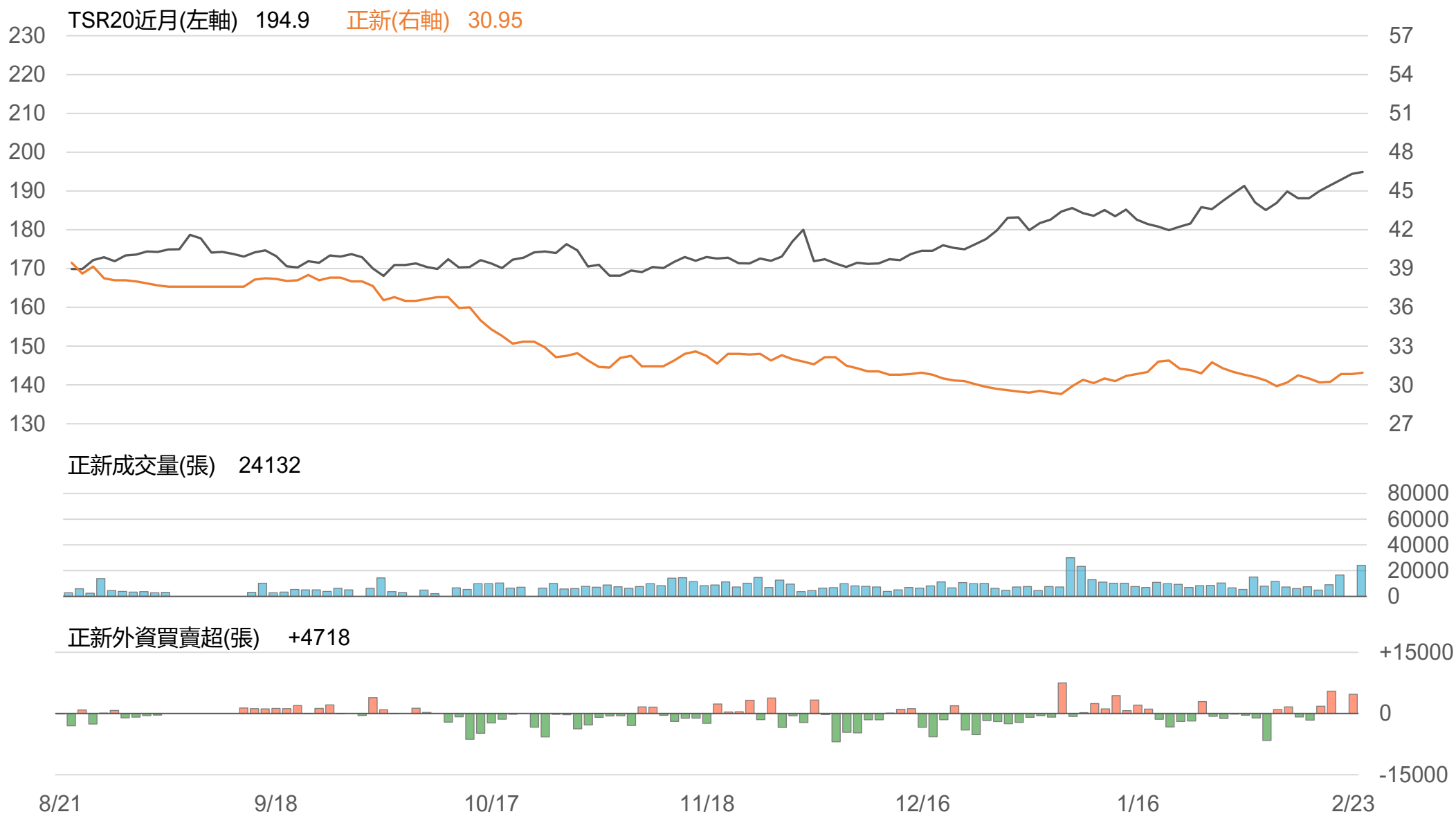
橡膠類股收盤行情

代號	公司	收盤	變動	變動%	成交量(張)	外資買賣超	
						連續(日)	累計(張)
2105	正新	30.95	+0.10 ▲	0.32%	24132	連3買	+12037
2101	南港	35.55	+0.40 ▲	1.14%	1963	連1賣	-32
2102	泰豐	19.95	+0.20 ▲	1.01%	540	連2買	+194
2106	建大	20.35	+0.55 ▲	2.78%	1304	連4買	+833
2109	華豐	15.05	+0.10 ▲	0.67%	328	連4買	+212

TSR20 / 正新期(FK)



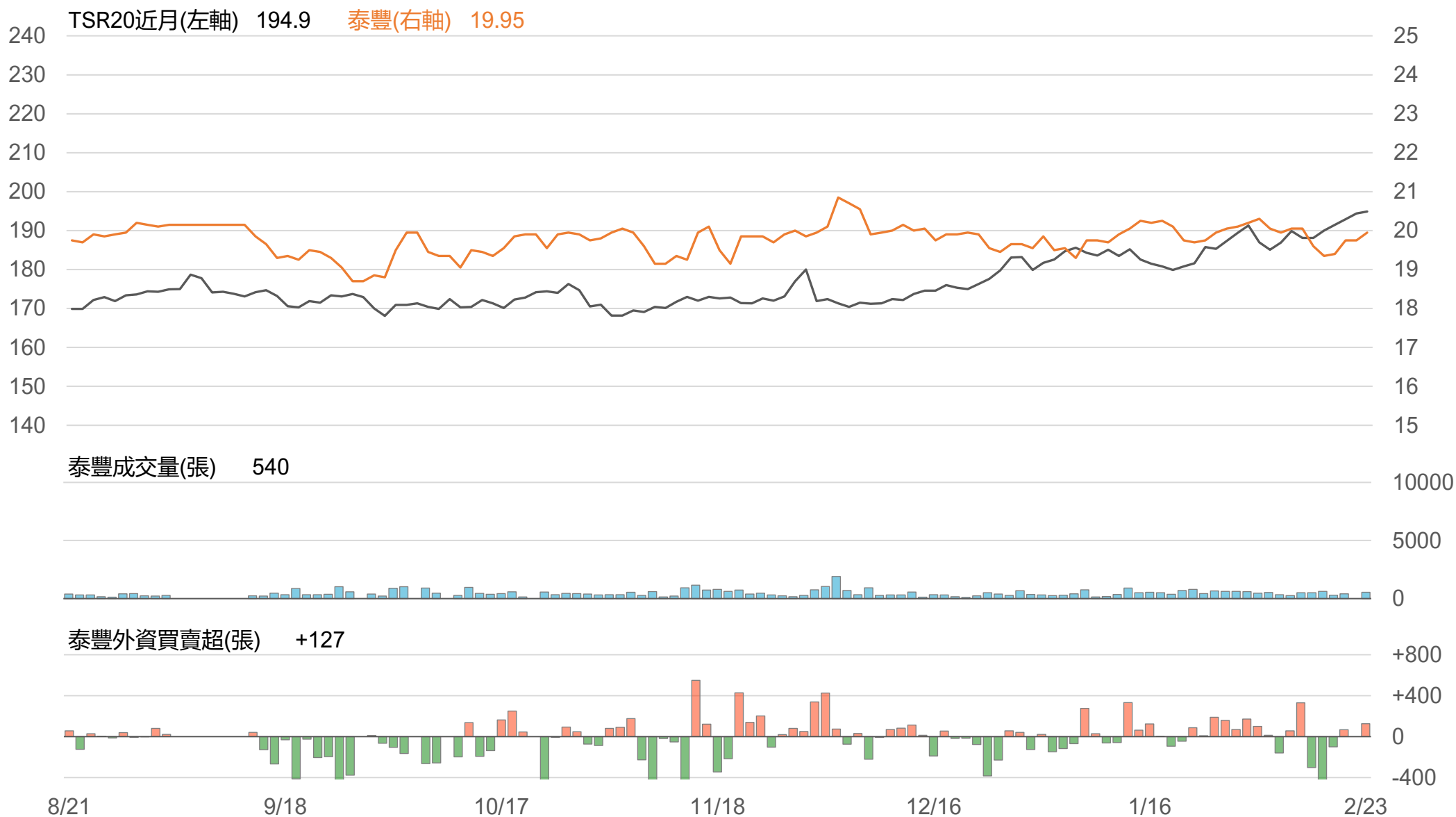
TSR20 / 正新(2105)



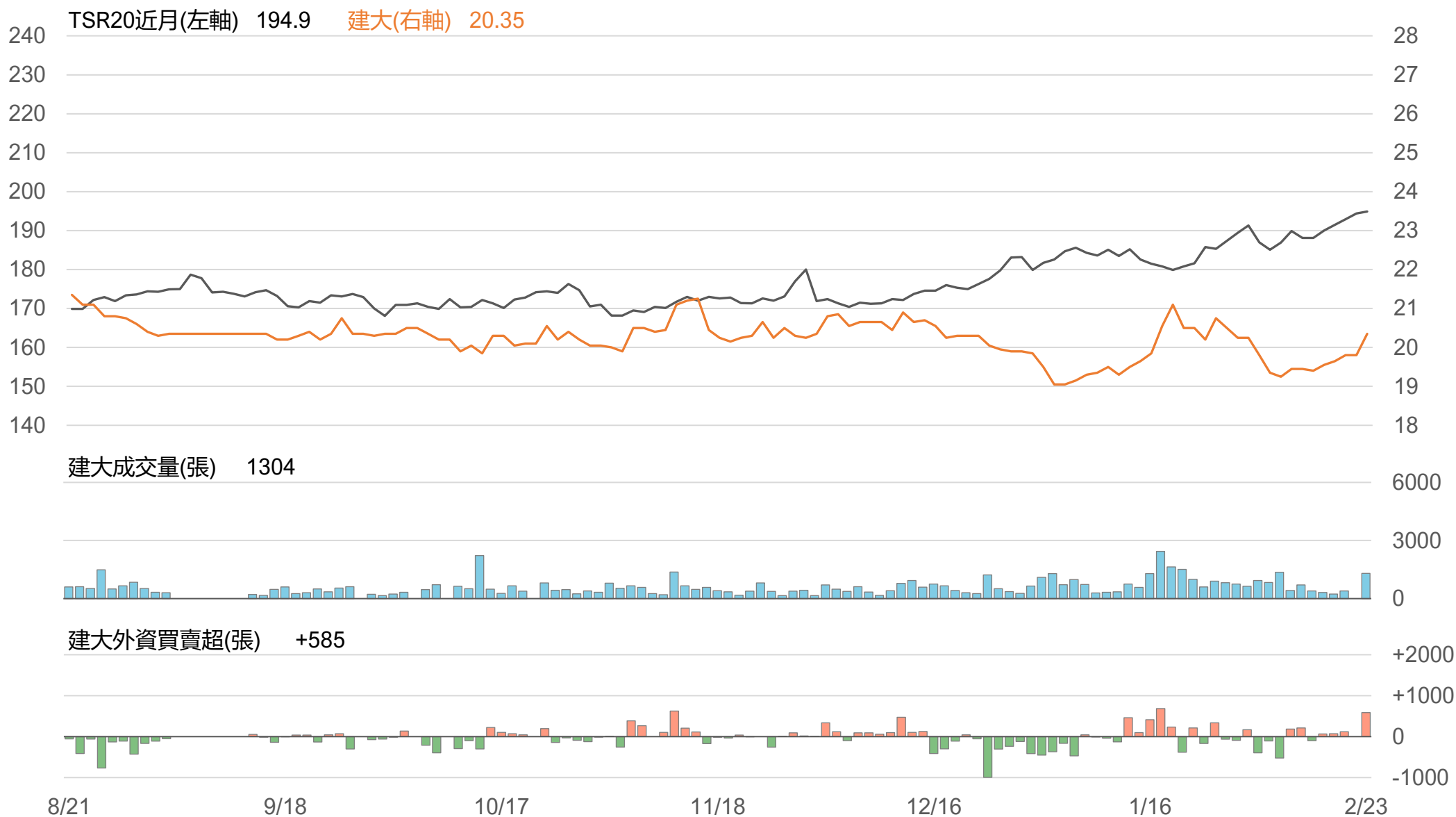
TSR20 / 南港(2101)



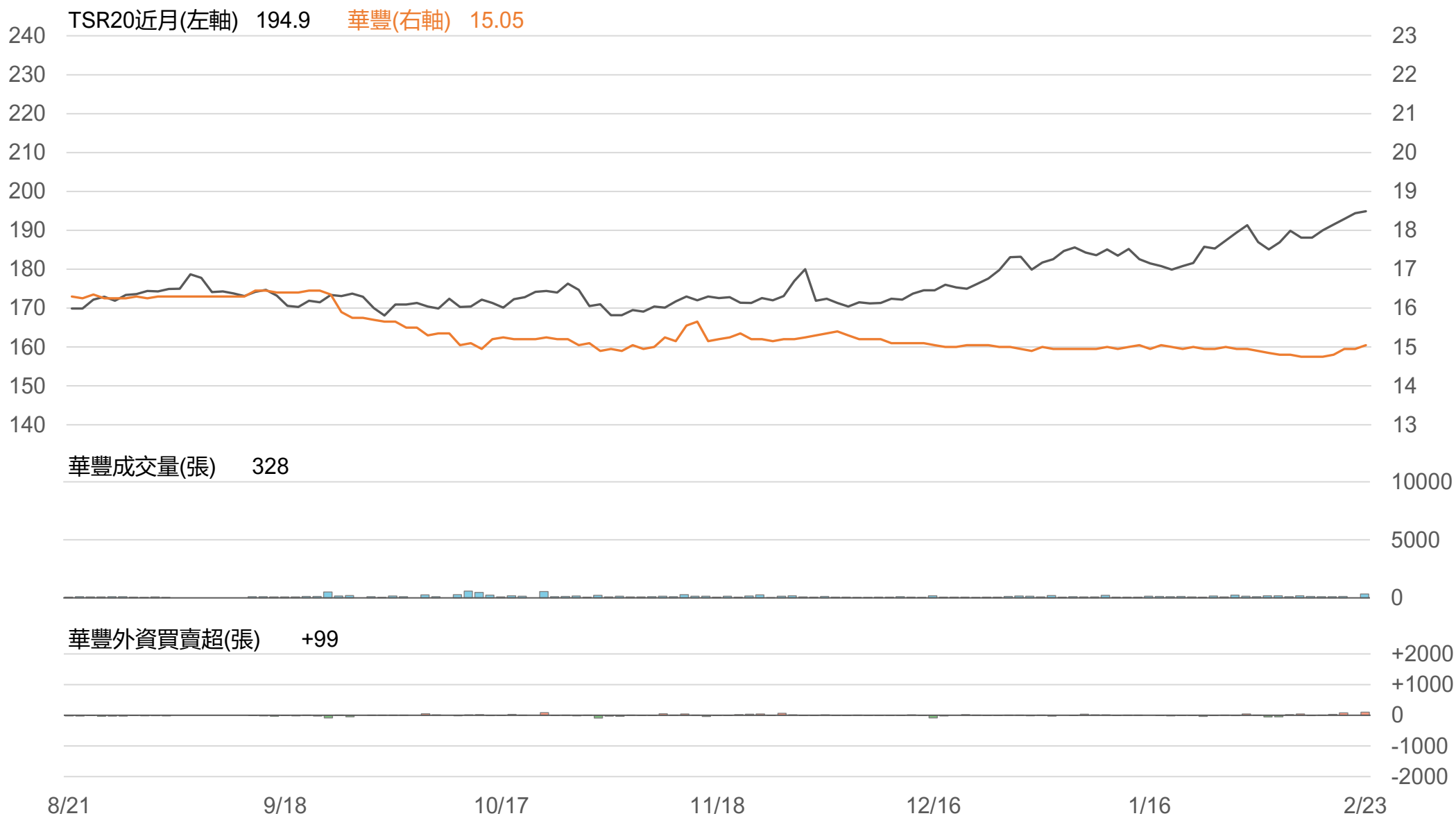
TSR20 / 泰豐(2102)



TSR20 / 建大(2106)



TSR20 / 華豐(2109)



敬語

本研究報告純屬研究性質僅供參考，不保證其完整性及精確性，報告內容具時效性，邇後若有變更，本公司將不做預告或主動更新。交易人應審慎考量本身之需求及交易可能衍生之風險，並就交易結果自行負責，本公司恕不負任何法律責任，亦不作任何保證。未經本公司授權，禁止以任何形式複製、轉載或節錄。

永豐期貨股份有限公司 | 台北市重慶南路一段2號8樓 | 02-2381-1799 | 114年金管期總字第010號 | 顧問事業部