



SGX

TSR20橡膠日報

2026年2月23日 永豐期貨顧問事業部編制

# TSR20橡膠期貨收盤行情表

月份	結算	變動	變動%	交易量	OI	OI增減	跨月	價差	變動
03	194.4	+1.5	▲ 0.78%	263	1197	-1729	03/04	-1.5	-1.5
04	192.9	0	- 0	2044	12506	-4882	04/05	+0.3	+0.3
05	193.2	+0.3	▲ 0.16%	3465	24490	+4011	05/06	-0.1	+0.3
06	193.1	+0.6	▲ 0.31%	1017	11742	+793	06/07	+0.3	+0.5
07	193.4	+1.1	▲ 0.57%	279	6294	+689	07/08	0	+0.4
08	193.4	+1.5	▲ 0.78%	61	3712	+120	08/09	-0.3	-0.1
09	193.1	+1.4	▲ 0.73%	37	3403	+46	09/10	+0.5	+0.8
10	193.6	+2.2	▲ 1.15%	14	5088	+12	10/11	-0.4	-0.4
11	193.2	+1.8	▲ 0.94%	14	2934	+28	11/12	+0.3	+0.1
12	193.5	+1.9	▲ 0.99%	0	335	-14	12/01	+0.4	+0.2
01	193.9	+2.1	▲ 1.09%	0	272	+62	01/02	+0.1	0
02	194.0	+2.1	▲ 1.09%	0	40	0	跨月價差 = 遠月 - 近月		

# 橡膠期貨最熱絡月份(第3個月)日K連續圖



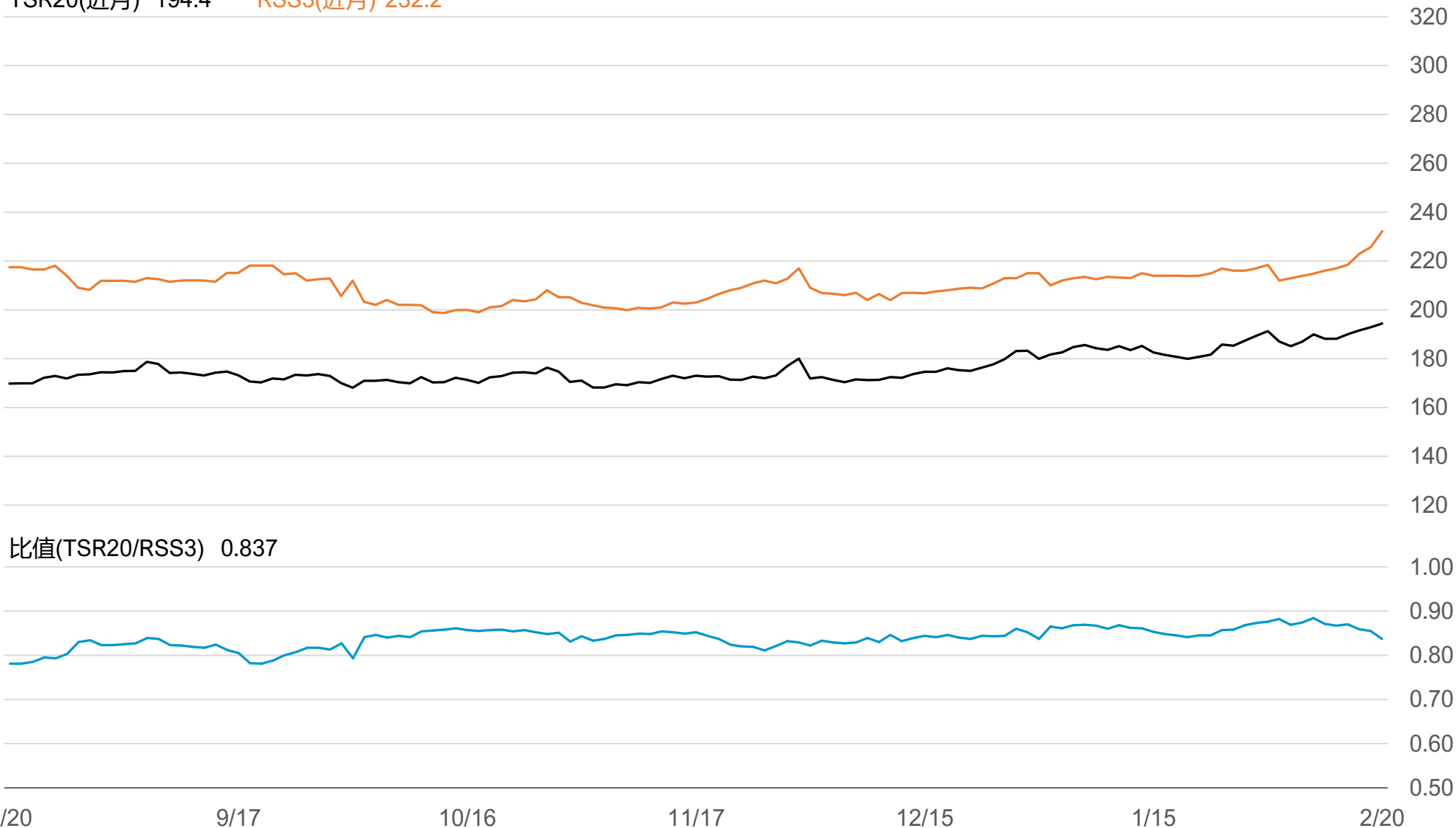
# 橡膠期貨近3個月價格走勢圖

3月 194.4    4月 192.9    5月 193.2



# SGX TSR20/RSS3比值走勢圖

TSR20(近月) 194.4    RSS3(近月) 232.2



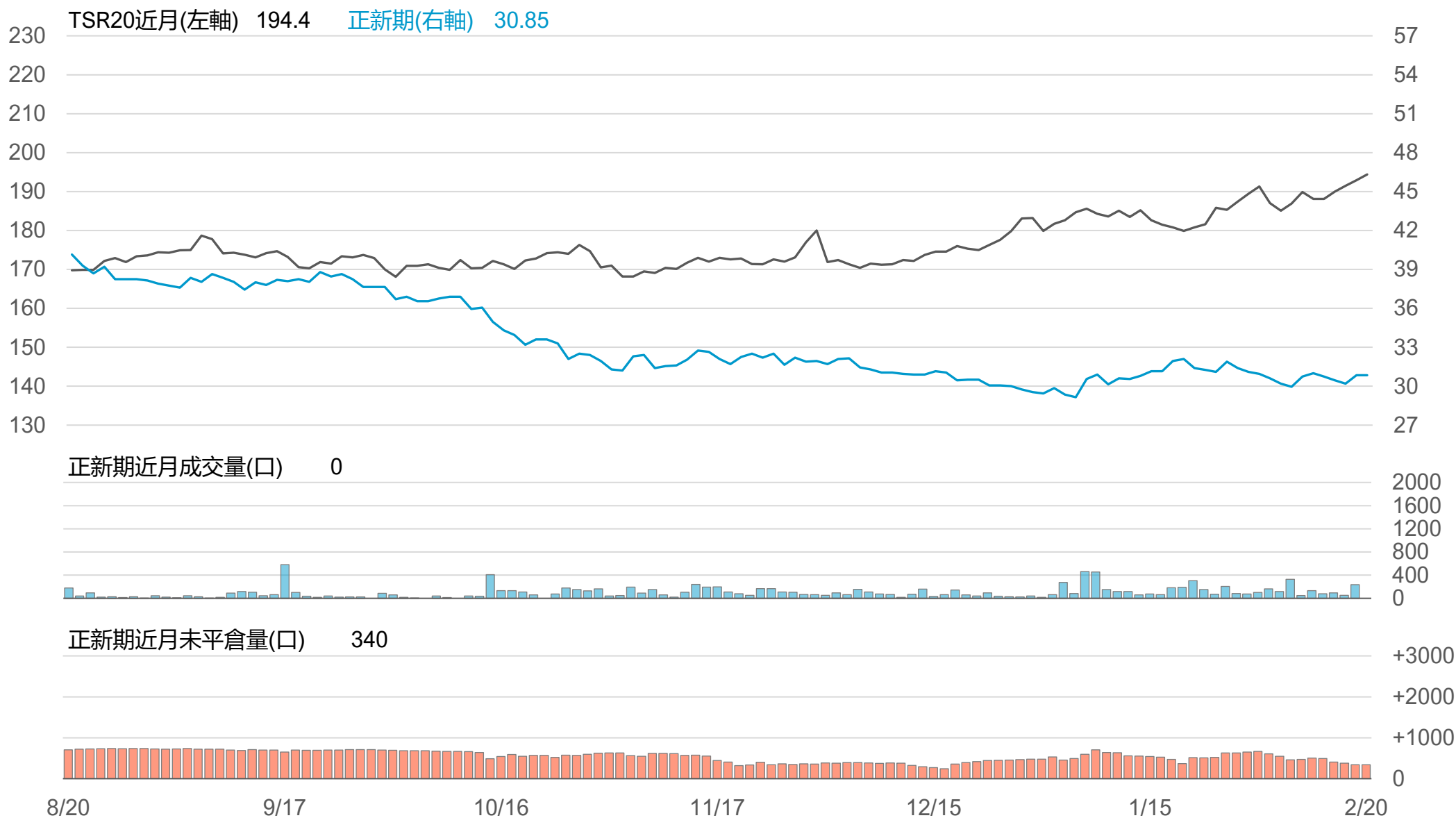
# 橡膠個股期收盤行情 - 正新(2105)

代碼	月份	收盤	變動	變動%	成交量(口)	OI(口)	增減(口)
FK	02	30.85	+0.65 ▲	2.15%	236	340	-39
FK	03	30.9	+0.70 ▲	2.32%	167	479	+154

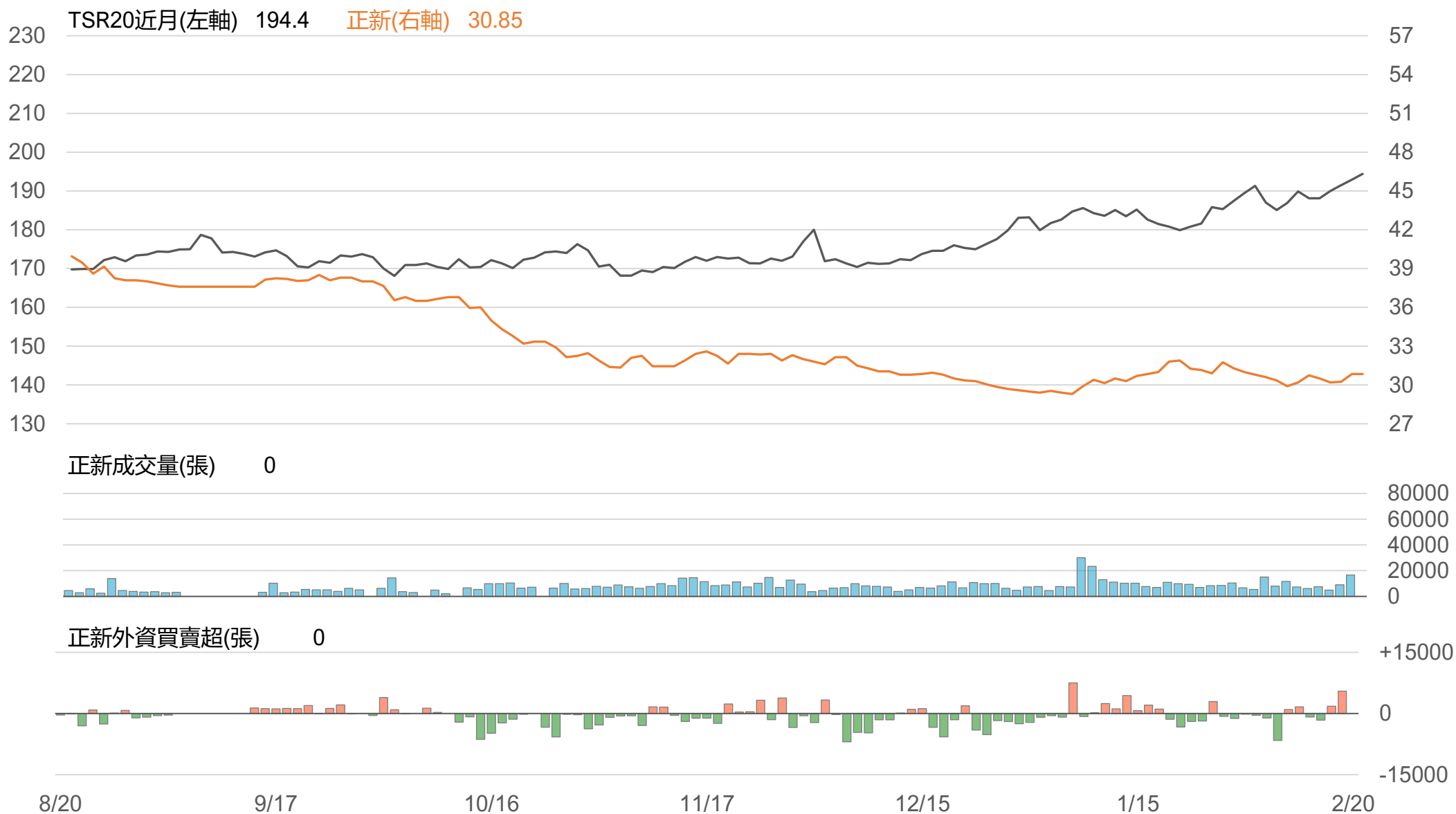
## 橡膠類股收盤行情

代號	公司	收盤	變動	變動%	成交量(張)	外資買賣超	
						連續(日)	累計(張)
2105	正新	30.85	+0.60 ▲	1.98%	16588	連2買	+7319
2101	南港	35.15	+0.10 ▲	0.29%	795	連2買	+948
2102	泰豐	19.75	+0.35 ▲	1.80%	405	連1買	+67
2106	建大	19.8	+0.15 ▲	0.76%	398	連3買	+248
2109	華豐	14.95	+0.15 ▲	1.01%	129	連3買	+113

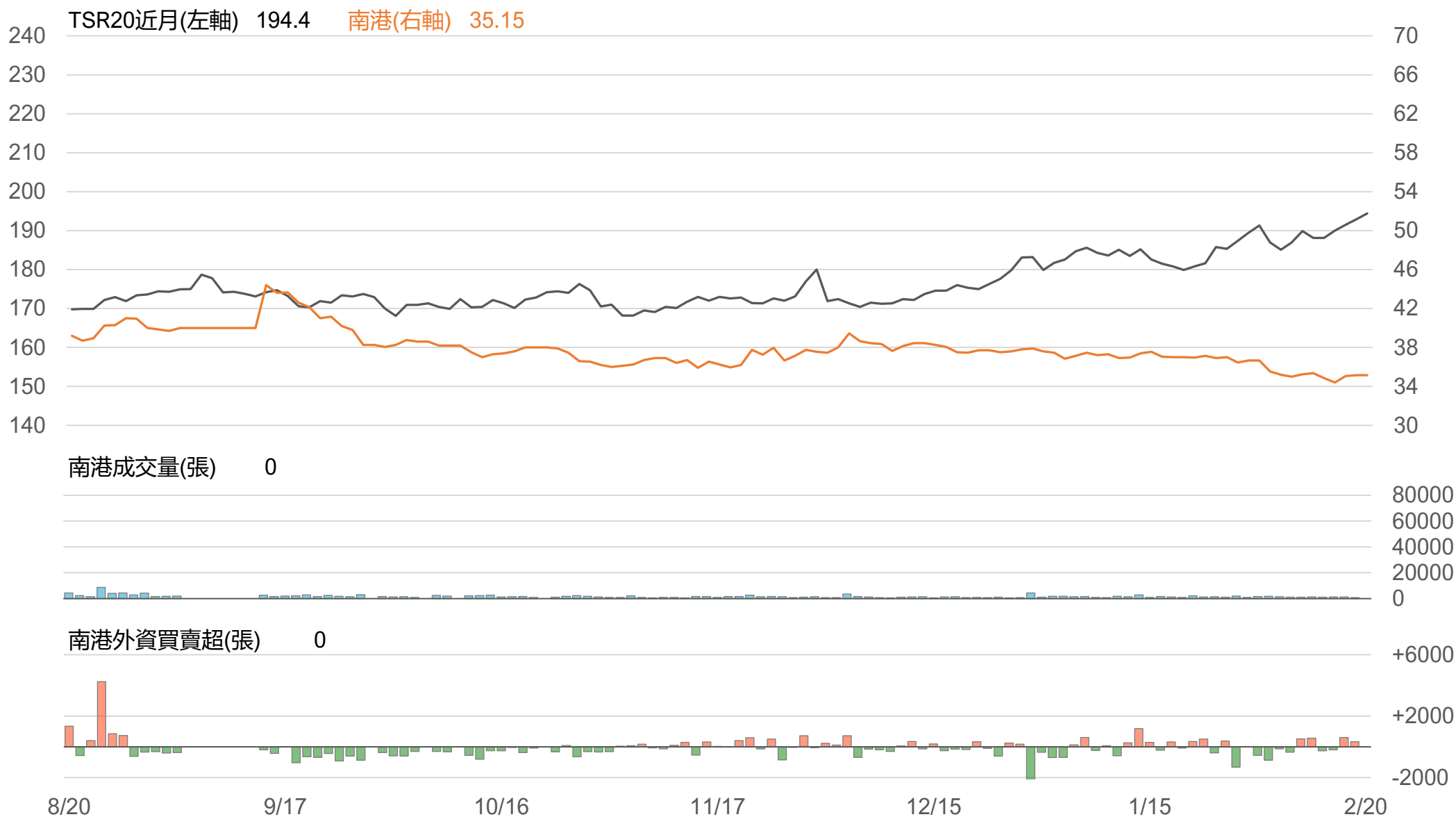
# TSR20 / 正新期(FK)



# TSR20 / 正新(2105)



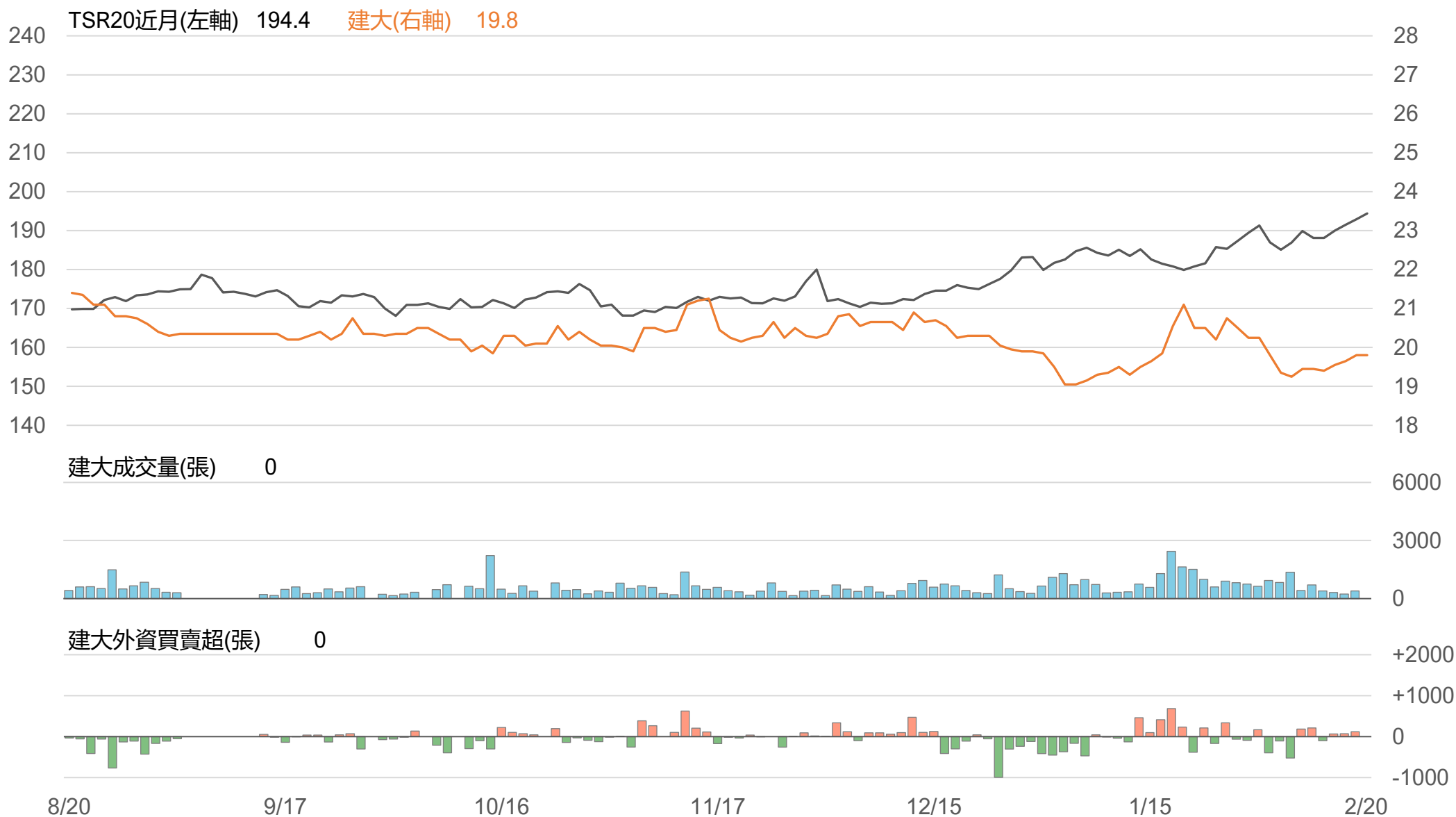
# TSR20 / 南港(2101)



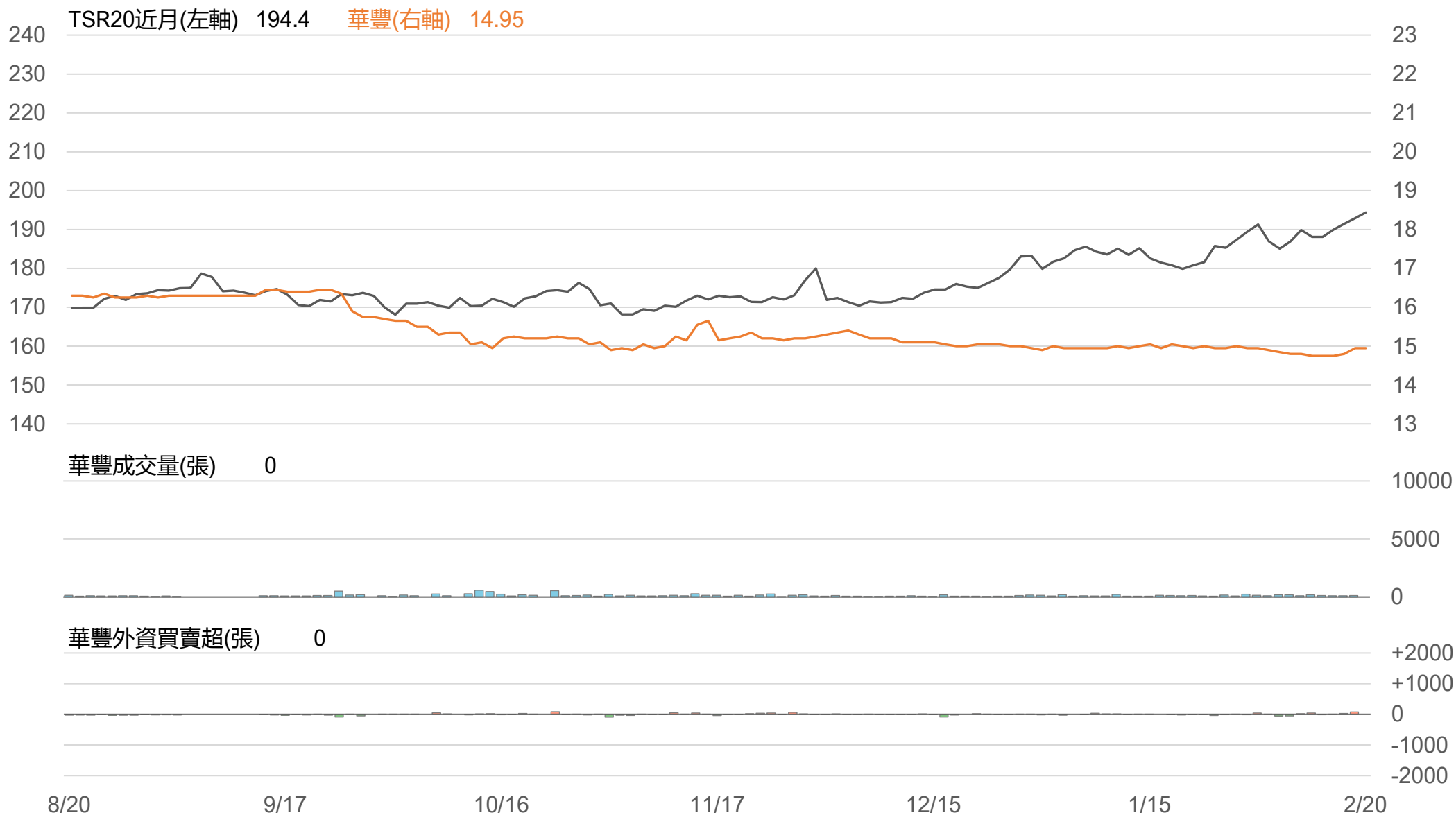
# TSR20 / 泰豐(2102)



# TSR20 / 建大(2106)



# TSR20 / 華豐(2109)



# 敬語

---

本研究報告純屬研究性質僅供參考，不保證其完整性及精確性，報告內容具時效性，邇後若有變更，本公司將不做預告或主動更新。交易人應審慎考量本身之需求及交易可能衍生之風險，並就交易結果自行負責，本公司恕不負任何法律責任，亦不作任何保證。未經本公司授權，禁止以任何形式複製、轉載或節錄。

永豐期貨股份有限公司 | 台北市重慶南路一段2號8樓 | 02-2381-1799 | 114年金管期總字第010號 | 顧問事業部