



SGX

TSR20橡膠日報

2026年2月12日 永豐期貨顧問事業部編制

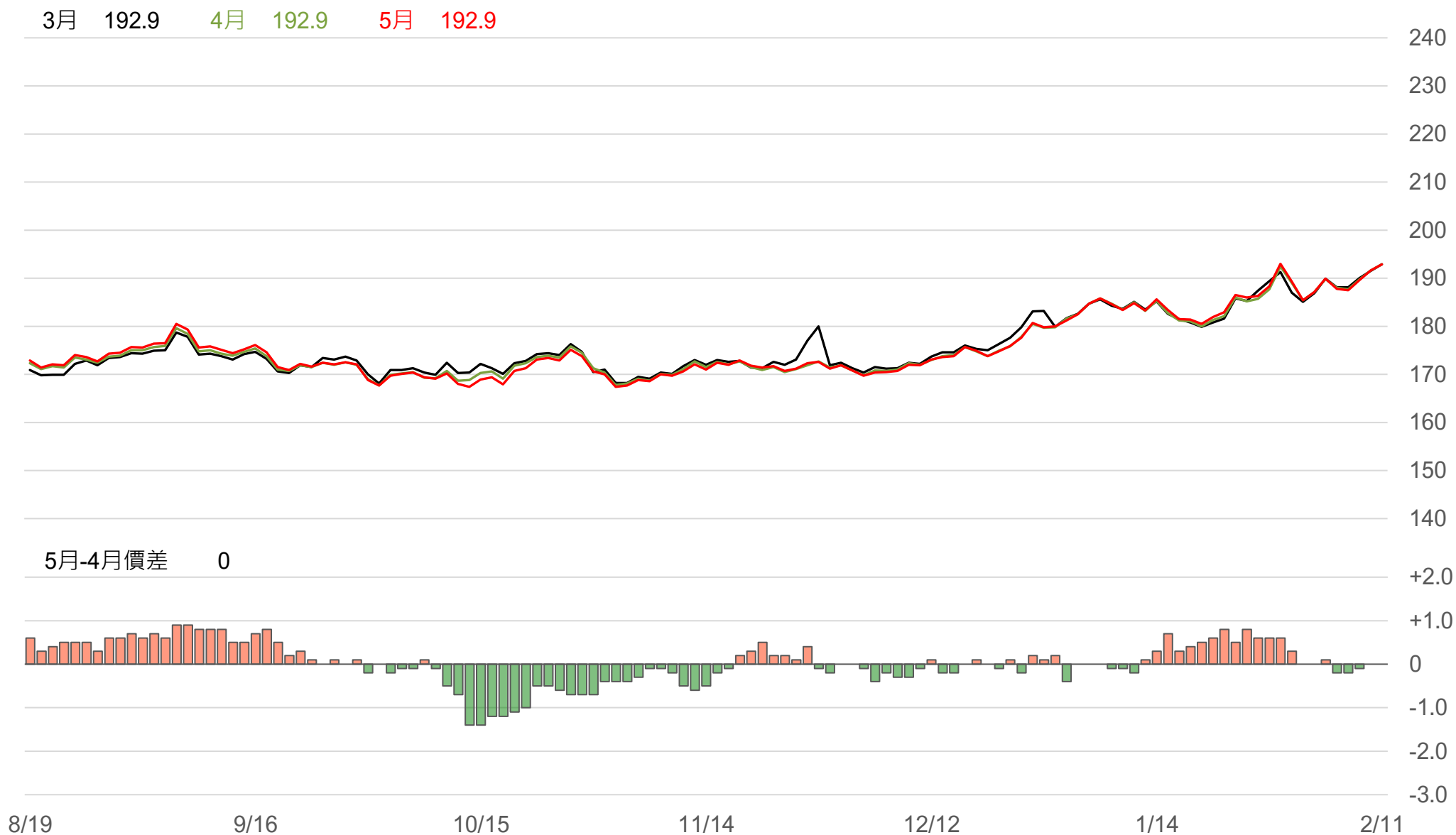
TSR20橡膠期貨收盤行情表

月份	結算	變動	變動%	交易量	OI	OI增減	跨月	價差	變動
03	192.9	+1.4 ▲	0.73%	700	2926	-421	03/04	0	-0.1
04	192.9	+1.3 ▲	0.68%	3725	17388	-816	04/05	0	0
05	192.9	+1.3 ▲	0.68%	4908	20479	+1198	05/06	-0.4	-0.1
06	192.5	+1.2 ▲	0.63%	3010	10949	+158	06/07	-0.2	-0.2
07	192.3	+1.0 ▲	0.52%	2292	5605	-2	07/08	-0.4	-0.3
08	191.9	+0.7 ▲	0.37%	1267	3592	+235	08/09	-0.2	-0.2
09	191.7	+0.5 ▲	0.26%	1207	3357	+49	09/10	-0.3	-0.2
10	191.4	+0.3 ▲	0.16%	681	5076	+194	10/11	0	-0.1
11	191.4	+0.2 ▲	0.10%	826	2906	+473	11/12	+0.2	-0.0
12	191.6	+0.2 ▲	0.10%	84	349	+24	12/01	+0.2	-0.2
01	191.8	0 -	0	41	210	+5	01/02	+0.1	0
02	191.9	0 -	0	2	40	0	跨月價差 = 遠月 - 近月		

橡膠期貨最熱絡月份(第3個月)日K連續圖



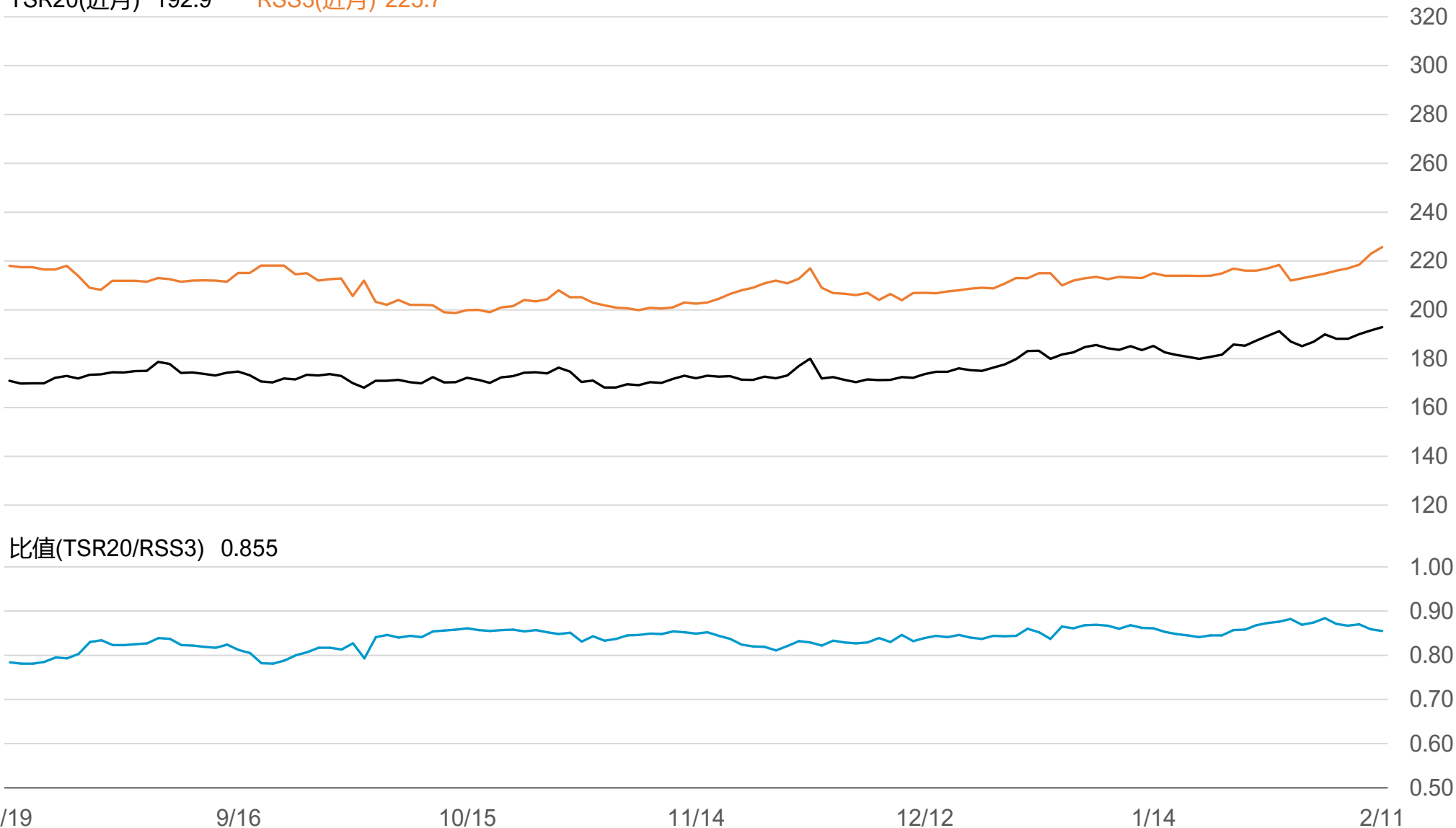
橡膠期貨近3個月價格走勢圖



SGX TSR20/RSS3比值走勢圖

TSR20(近月) 192.9

RSS3(近月) 225.7



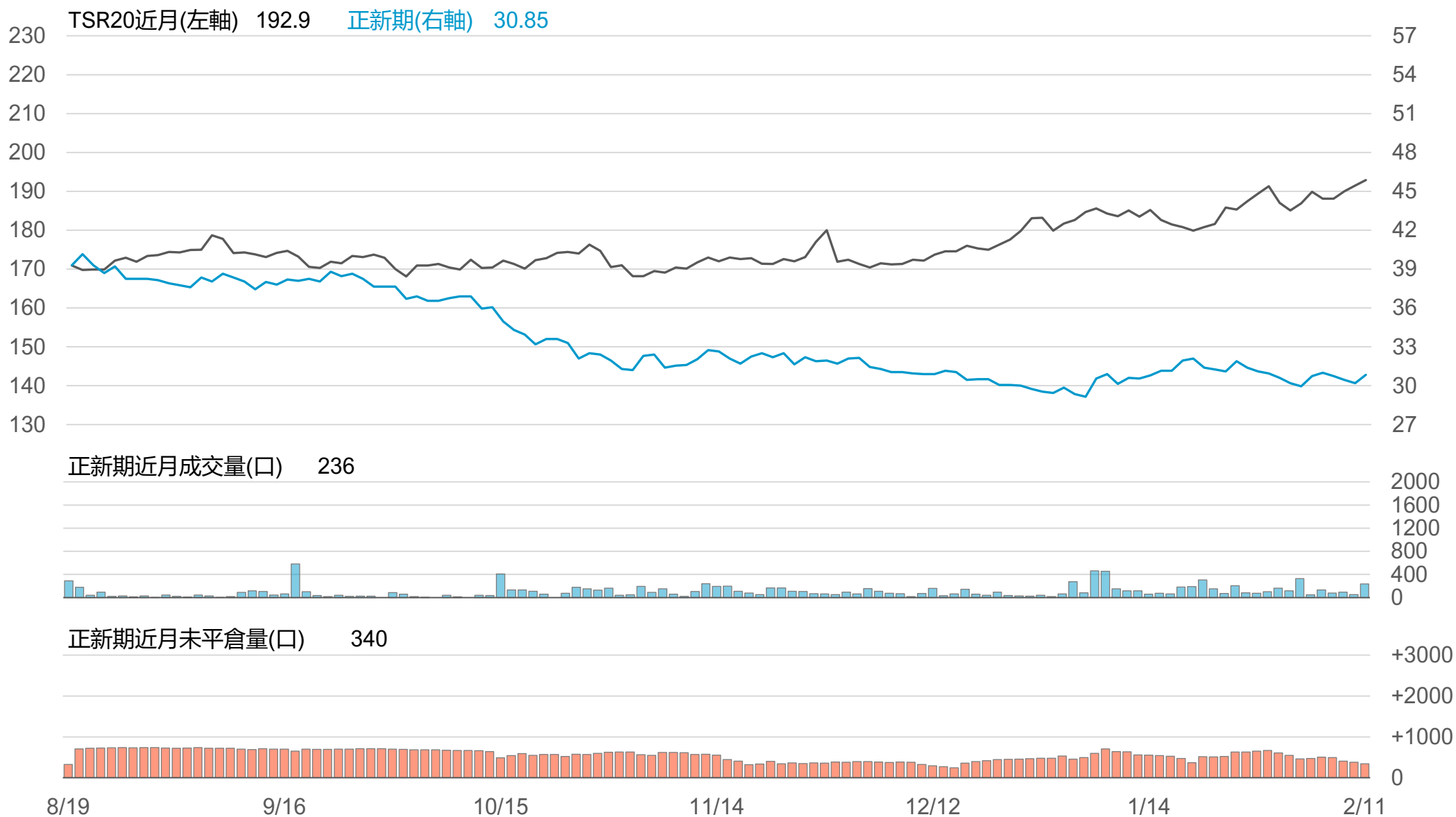
橡膠個股期收盤行情 - 正新(2105)

代碼	月份	收盤	變動	變動%	成交量(口)	OI(口)	增減(口)
FK	02	30.85	+0.65 ▲	2.15%	236	340	-39
FK	03	30.9	+0.70 ▲	2.32%	167	479	+154

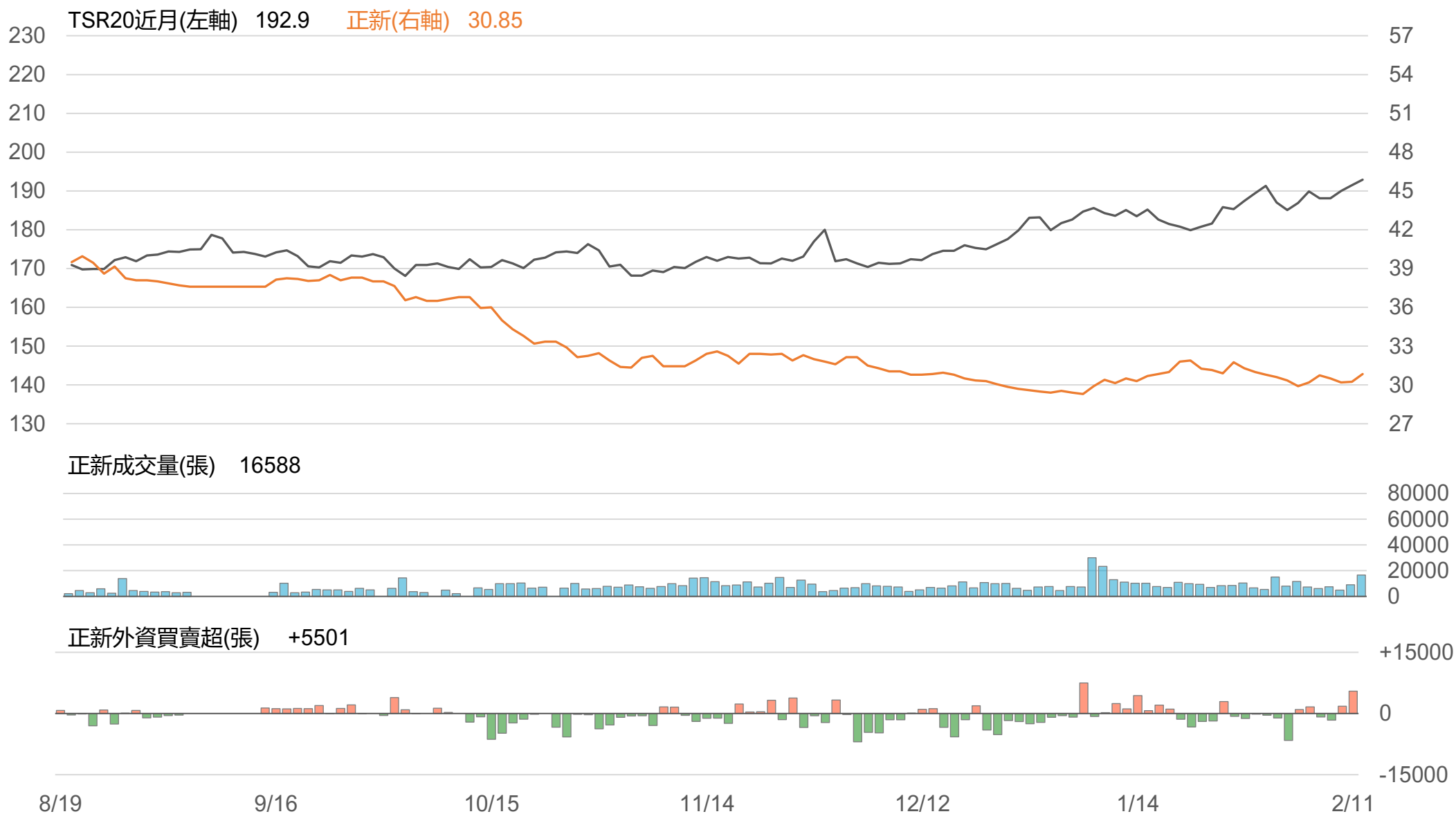
橡膠類股收盤行情

代號	公司	收盤	變動	變動%	成交量(張)	外資買賣超	
						連續(日)	累計(張)
2105	正新	30.85	+0.60 ▲	1.98%	16588	連2買	+7319
2101	南港	35.15	+0.10 ▲	0.29%	795	連2買	+948
2102	泰豐	19.75	+0.35 ▲	1.80%	405	連1買	+67
2106	建大	19.8	+0.15 ▲	0.76%	398	連3買	+248
2109	華豐	14.95	+0.15 ▲	1.01%	129	連3買	+113

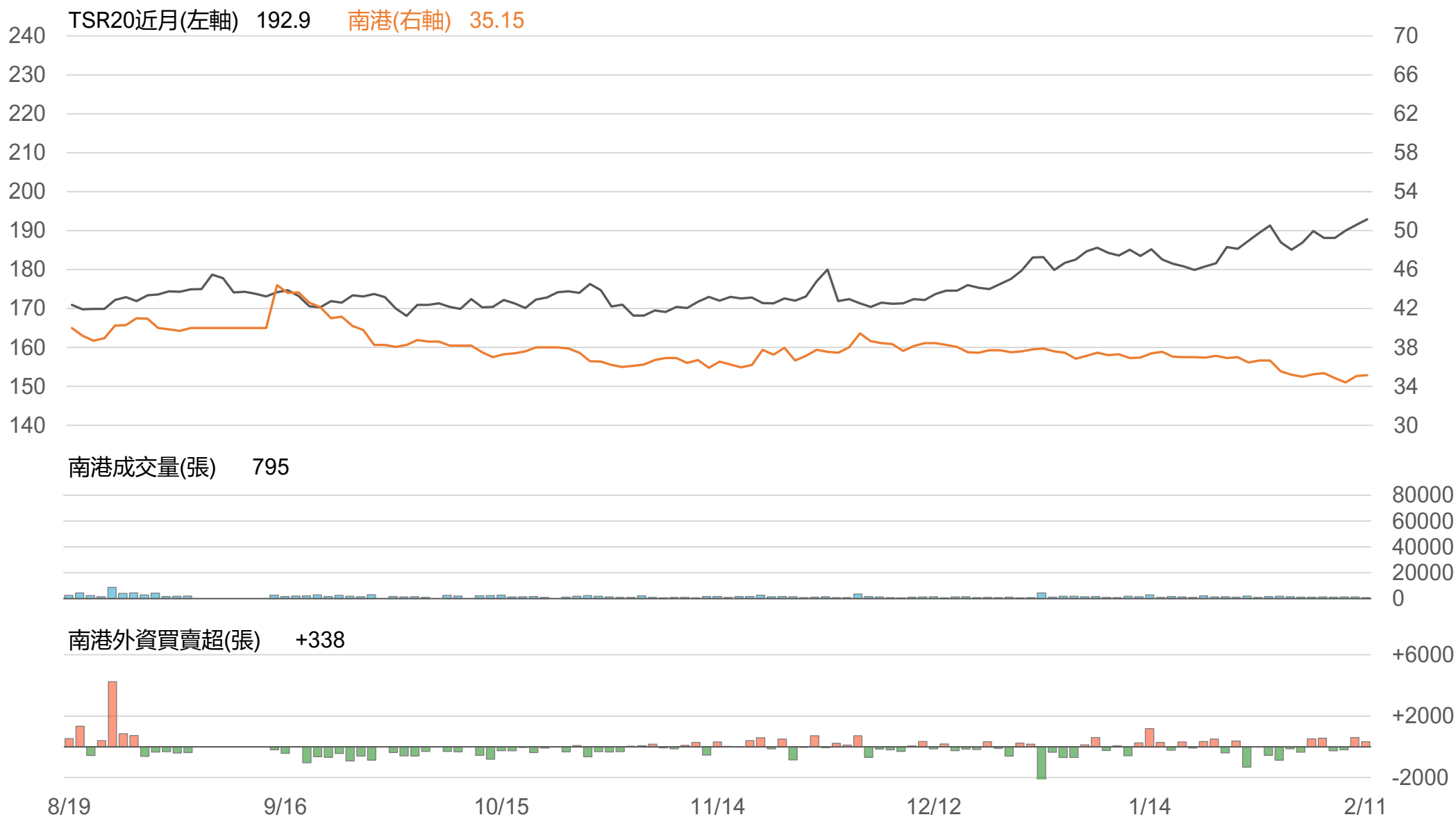
TSR20 / 正新期(FK)



TSR20 / 正新(2105)



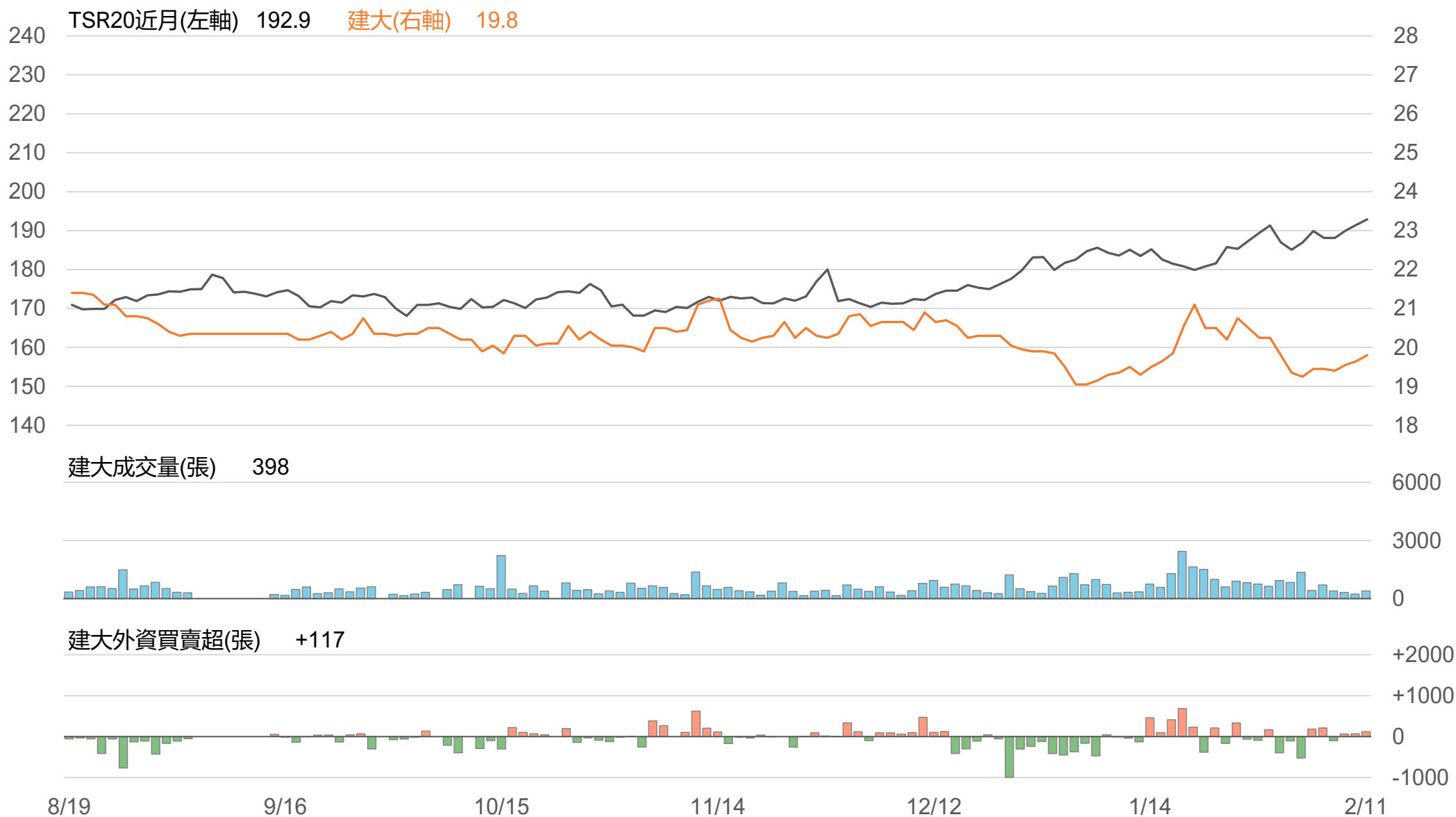
TSR20 / 南港(2101)



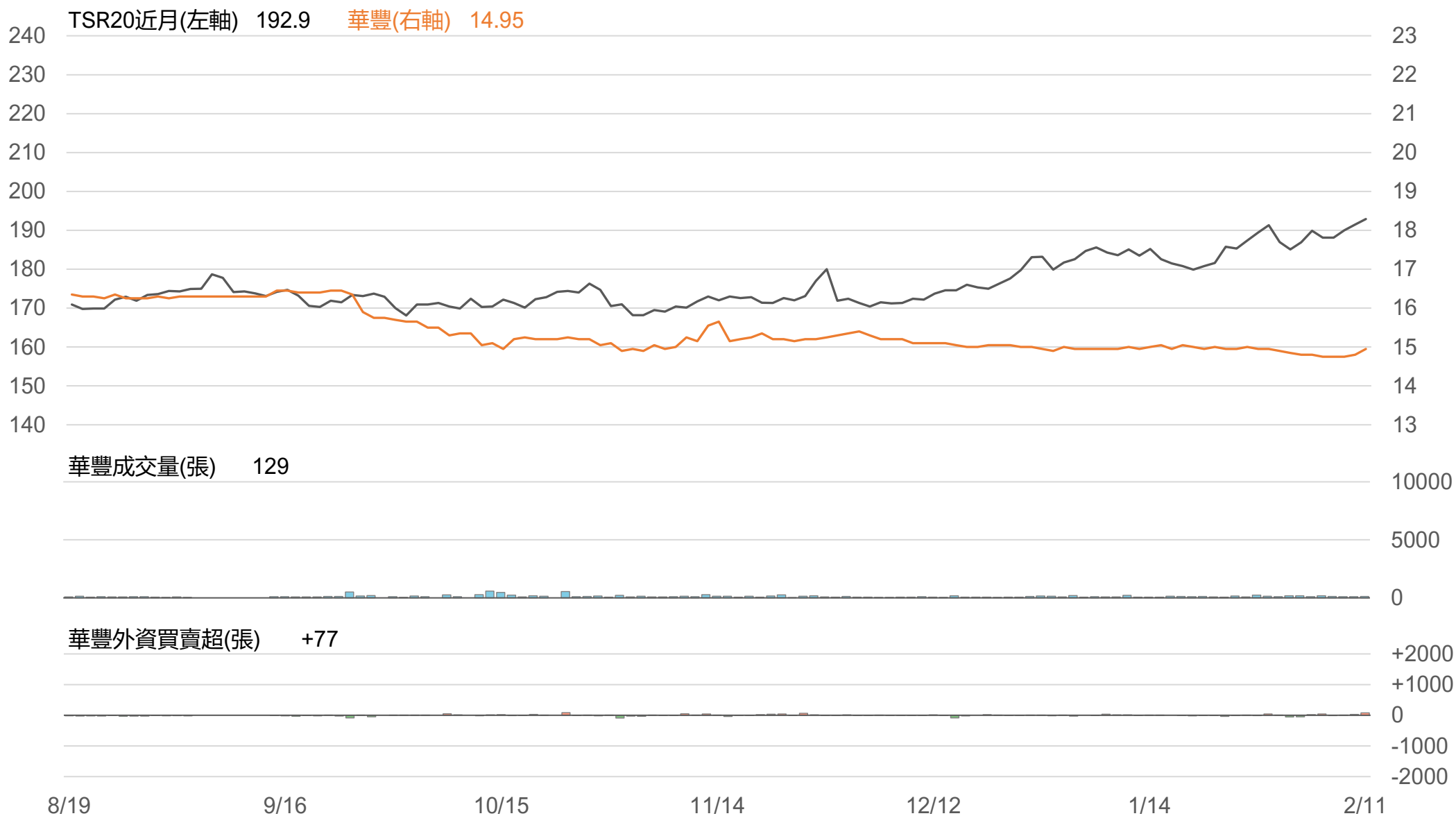
TSR20 / 泰豐(2102)



TSR20 / 建大(2106)



TSR20 / 華豐(2109)



敬語

本研究報告純屬研究性質僅供參考，不保證其完整性及精確性，報告內容具時效性，邇後若有變更，本公司將不做預告或主動更新。交易人應審慎考量本身之需求及交易可能衍生之風險，並就交易結果自行負責，本公司恕不負任何法律責任，亦不作任何保證。未經本公司授權，禁止以任何形式複製、轉載或節錄。

永豐期貨股份有限公司 | 台北市重慶南路一段2號8樓 | 02-2381-1799 | 114年金管期總字第010號 | 顧問事業部