



SGX

TSR20橡膠日報

2026年2月6日 永豐期貨顧問事業部編制

TSR20橡膠期貨收盤行情表

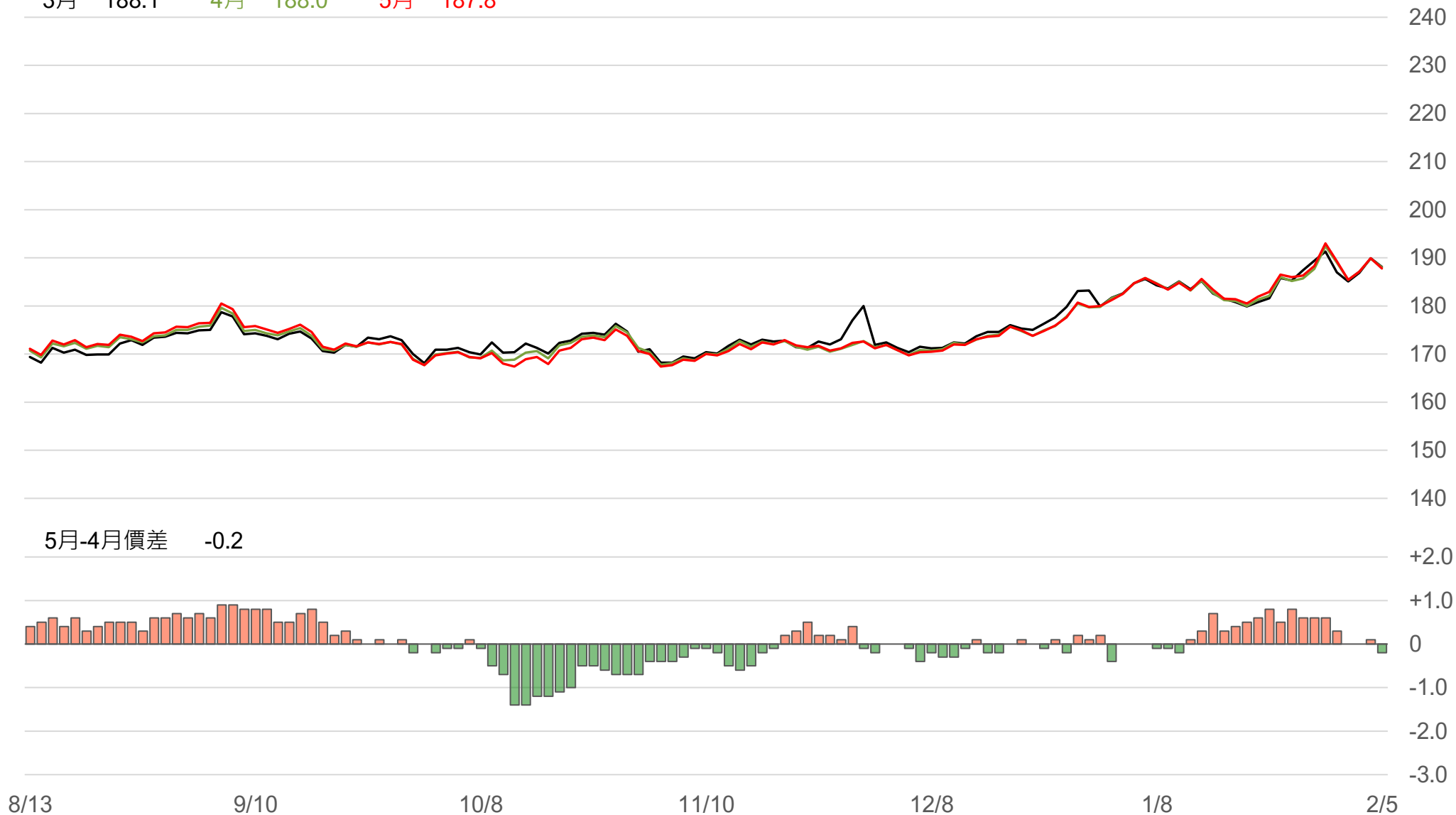
月份	結算	變動	變動%	交易量	OI	OI增減	跨月	價差	變動
03	188.1	-1.8	▼ 0.95%	2202	4218	-602	03/04	-0.1	0
04	188.0	-1.8	▼ 0.95%	5722	20386	-1305	04/05	-0.2	-0.3
05	187.8	-2.1	▼ 1.11%	9609	16864	-708	05/06	-0.1	-0.0
06	187.7	-2.1	▼ 1.11%	5151	10062	-1159	06/07	0	-0.2
07	187.7	-2.3	▼ 1.21%	2584	4859	-373	07/08	-0.1	-0.2
08	187.6	-2.5	▼ 1.32%	1488	3203	-354	08/09	+0.1	+0.1
09	187.7	-2.4	▼ 1.26%	453	3296	+108	09/10	-0.1	-0.1
10	187.6	-2.5	▼ 1.32%	163	4823	+19	10/11	+0.2	+0.1
11	187.8	-2.4	▼ 1.26%	61	2433	0	11/12	+0.3	-0.0
12	188.1	-2.4	▼ 1.26%	53	278	+31	12/01	+0.2	-0.1
01	188.3	-2.5	▼ 1.31%	31	205	+20	01/02	+0.2	0
02	188.5	-2.5	▼ 1.31%	0	0	0	跨月價差 = 遠月 - 近月		

橡膠期貨最熱絡月份(第3個月)日K連續圖

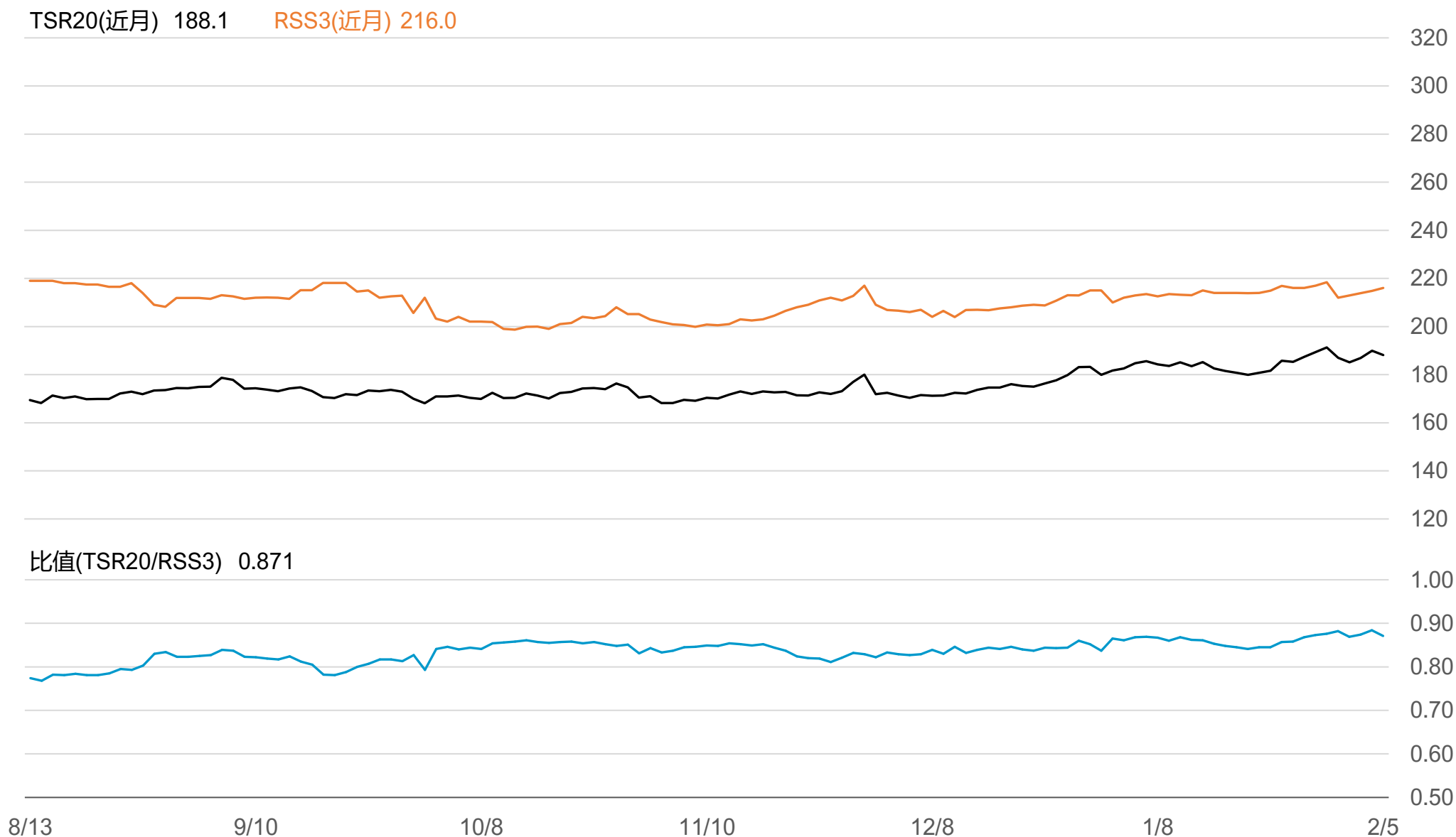


橡膠期貨近3個月價格走勢圖

3月 188.1 4月 188.0 5月 187.8



SGX TSR20/RSS3比值走勢圖



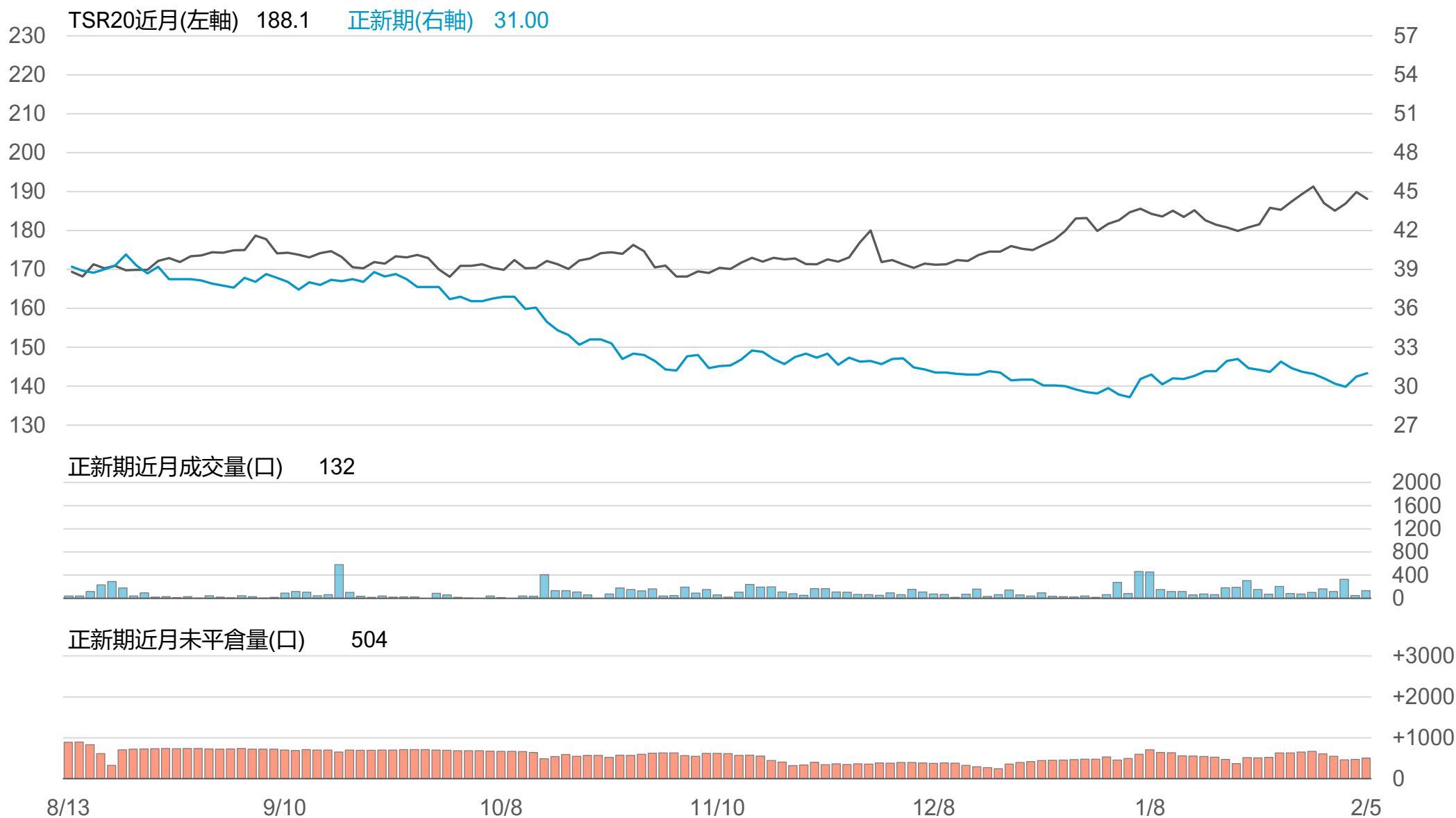
橡膠個股期收盤行情 - 正新(2105)

代碼	月份	收盤	變動	變動%	成交量(口)	OI(口)	增減(口)
FK	02	31	+0.25 ▲	0.81%	132	504	+33
FK	03	30.75	+0.25 ▲	0.82%	59	209	+57

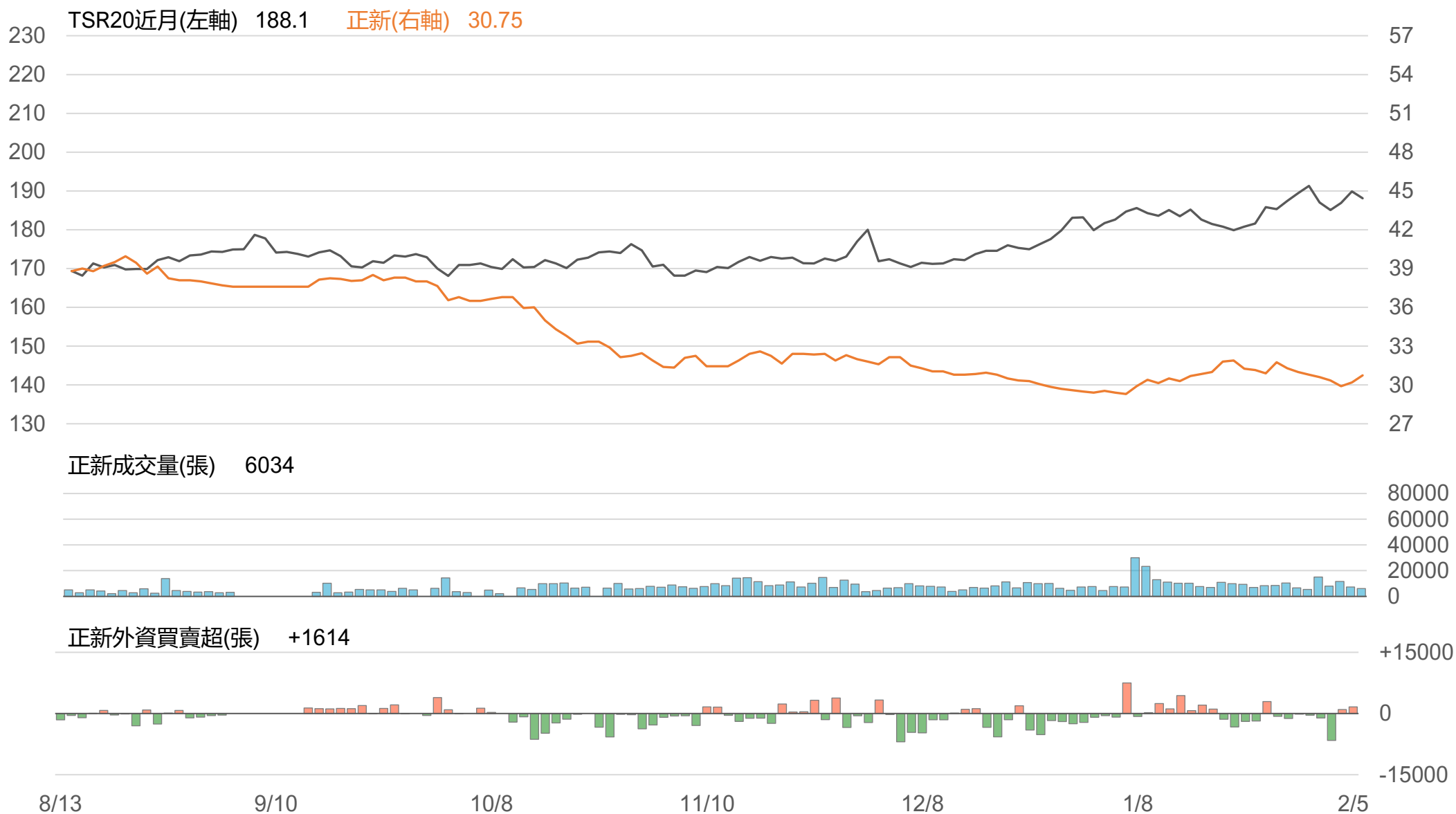
橡膠類股收盤行情

代號	公司	收盤	變動	變動%	成交量(張)	外資買賣超	
						連續(日)	累計(張)
2105	正新	30.75	+0.55 ▲	1.82%	6034	連2買	+2606
2101	南港	35.35	+0.10 ▲	0.28%	1270	連2買	+1082
2102	泰豐	20.05	0 ▬	0	506	連2買	+387
2106	建大	19.45	0 ▬	0	701	連2買	+397
2109	華豐	14.75	-0.05 ▼	0.34%	175	連2買	+61

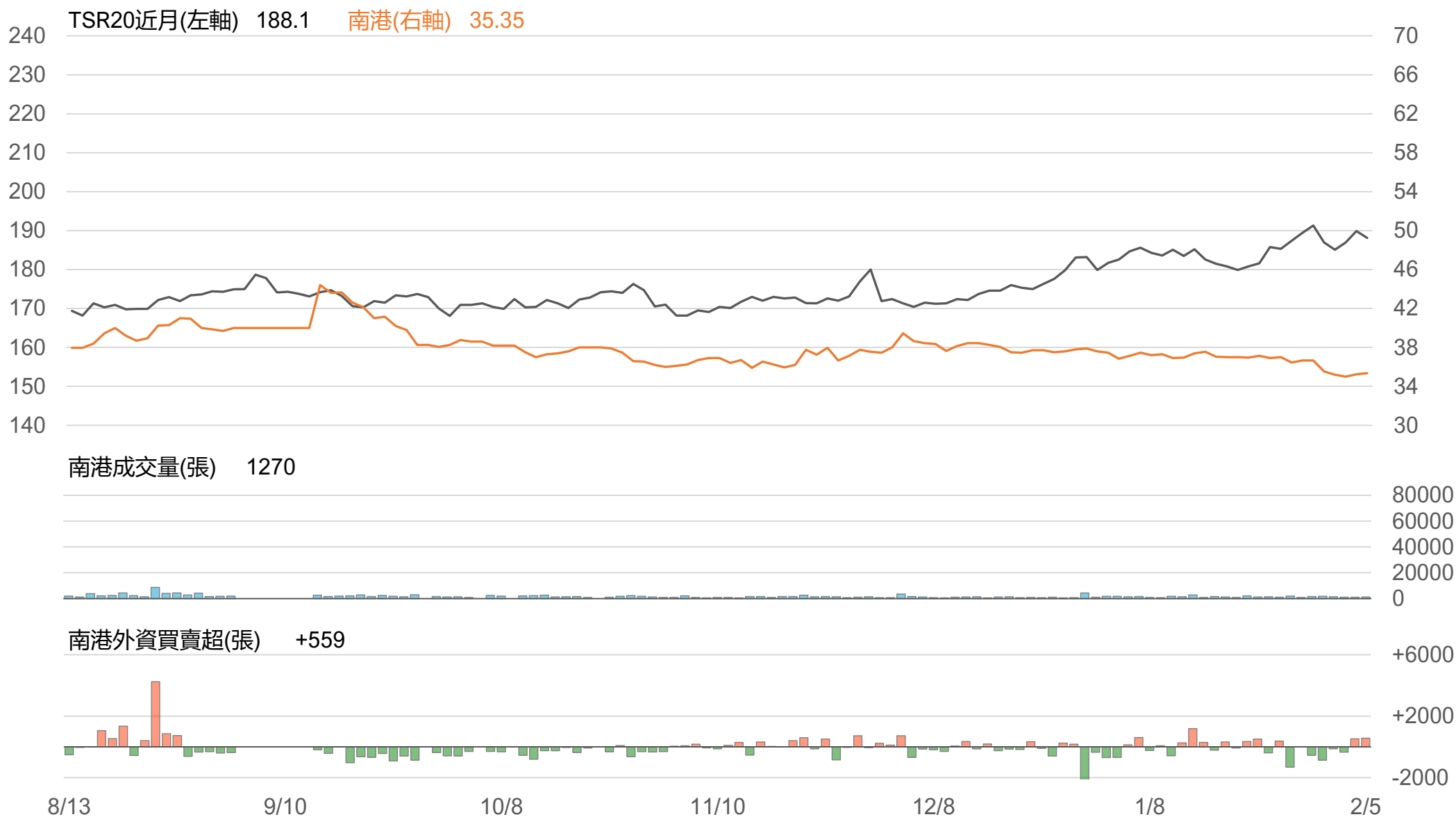
TSR20 / 正新期(FK)



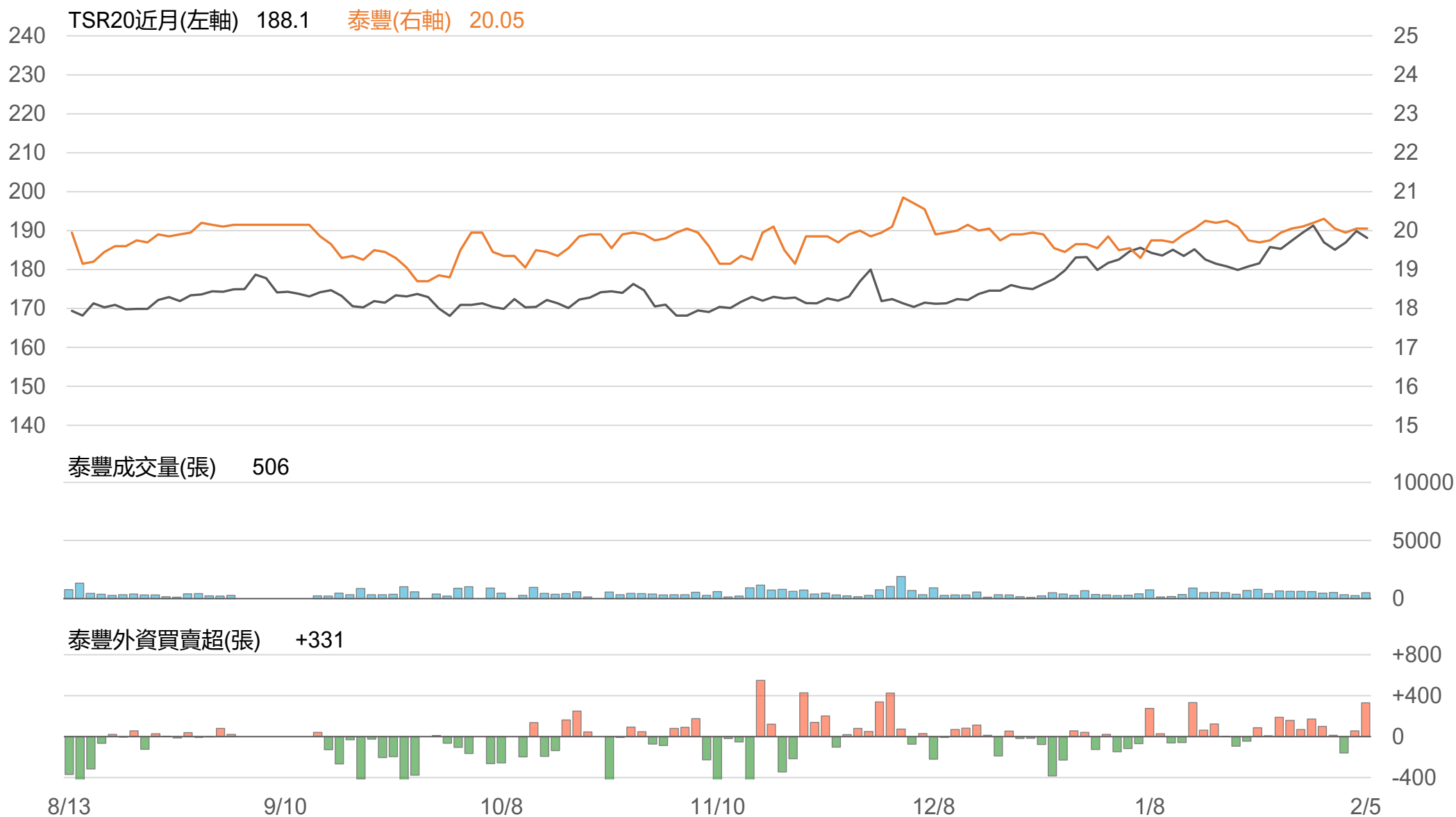
TSR20 / 正新(2105)



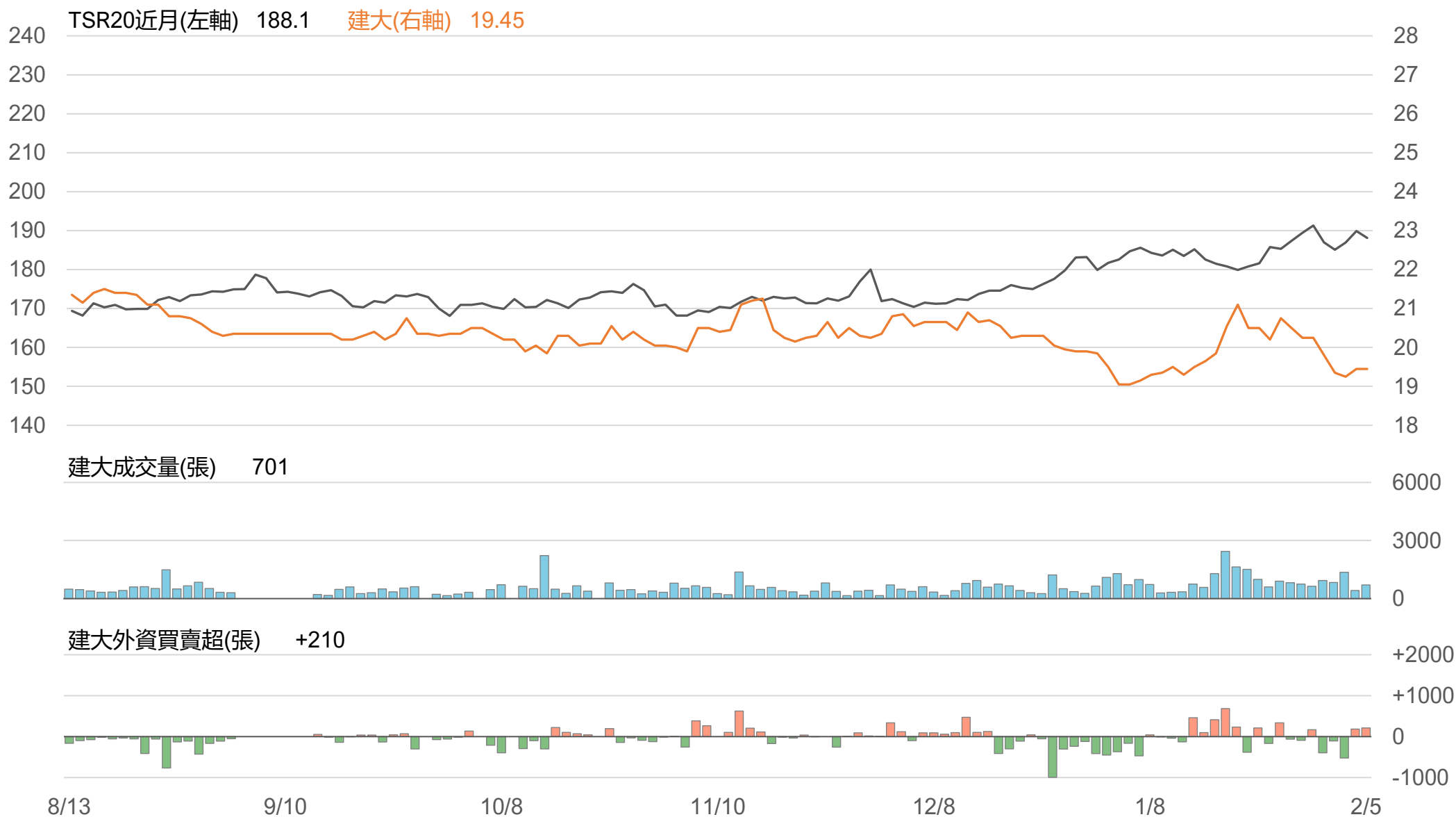
TSR20 / 南港(2101)



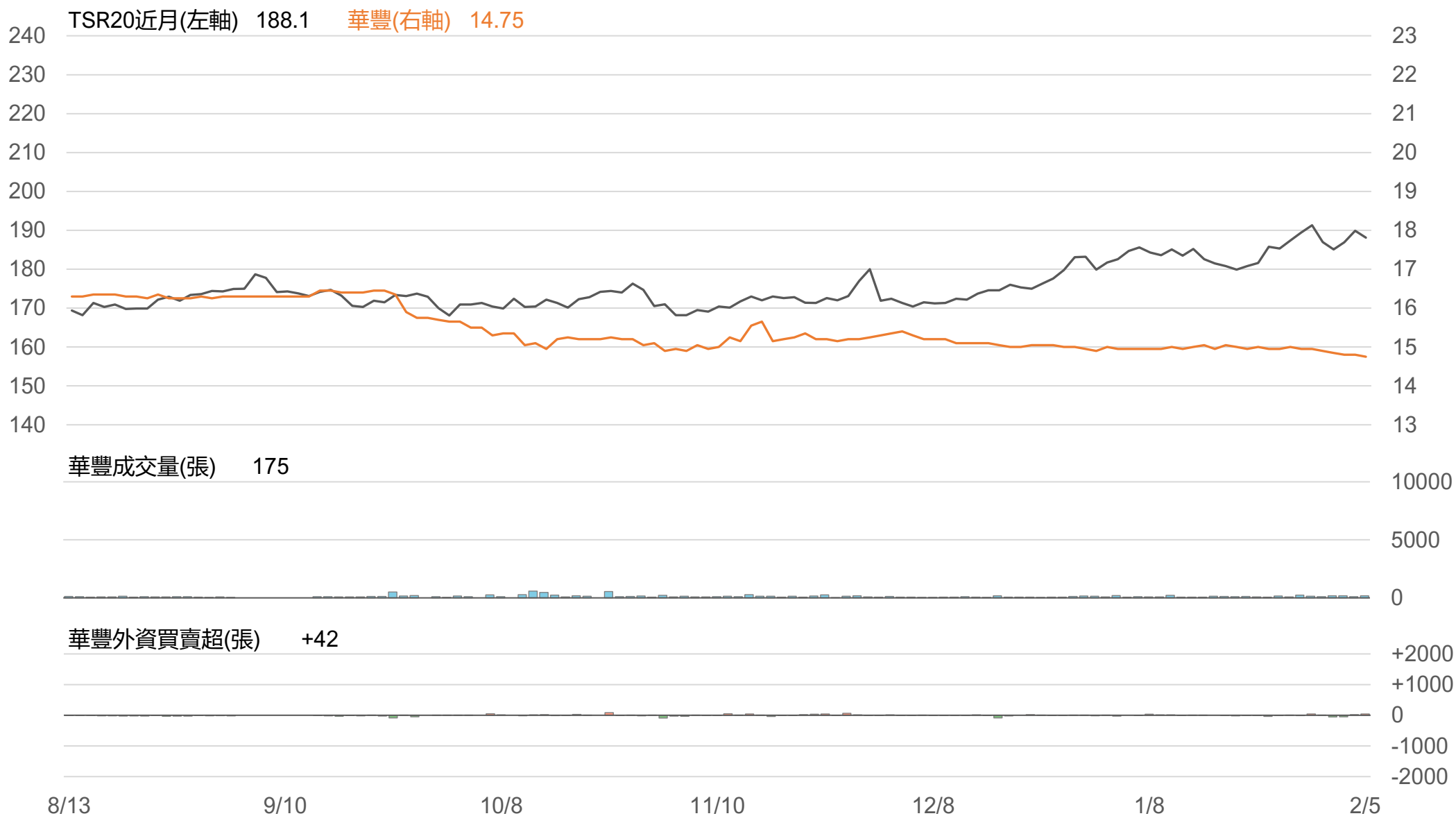
TSR20 / 泰豐(2102)



TSR20 / 建大(2106)



TSR20 / 華豐(2109)



敬語

本研究報告純屬研究性質僅供參考，不保證其完整性及精確性，報告內容具時效性，邇後若有變更，本公司將不做預告或主動更新。交易人應審慎考量本身之需求及交易可能衍生之風險，並就交易結果自行負責，本公司恕不負任何法律責任，亦不作任何保證。未經本公司授權，禁止以任何形式複製、轉載或節錄。

永豐期貨股份有限公司 | 台北市重慶南路一段2號8樓 | 02-2381-1799 | 114年金管期總字第010號 | 顧問事業部