



SGX

TSR20橡膠日報

2026年2月2日 永豐期貨顧問事業部編制

TSR20橡膠期貨收盤行情表

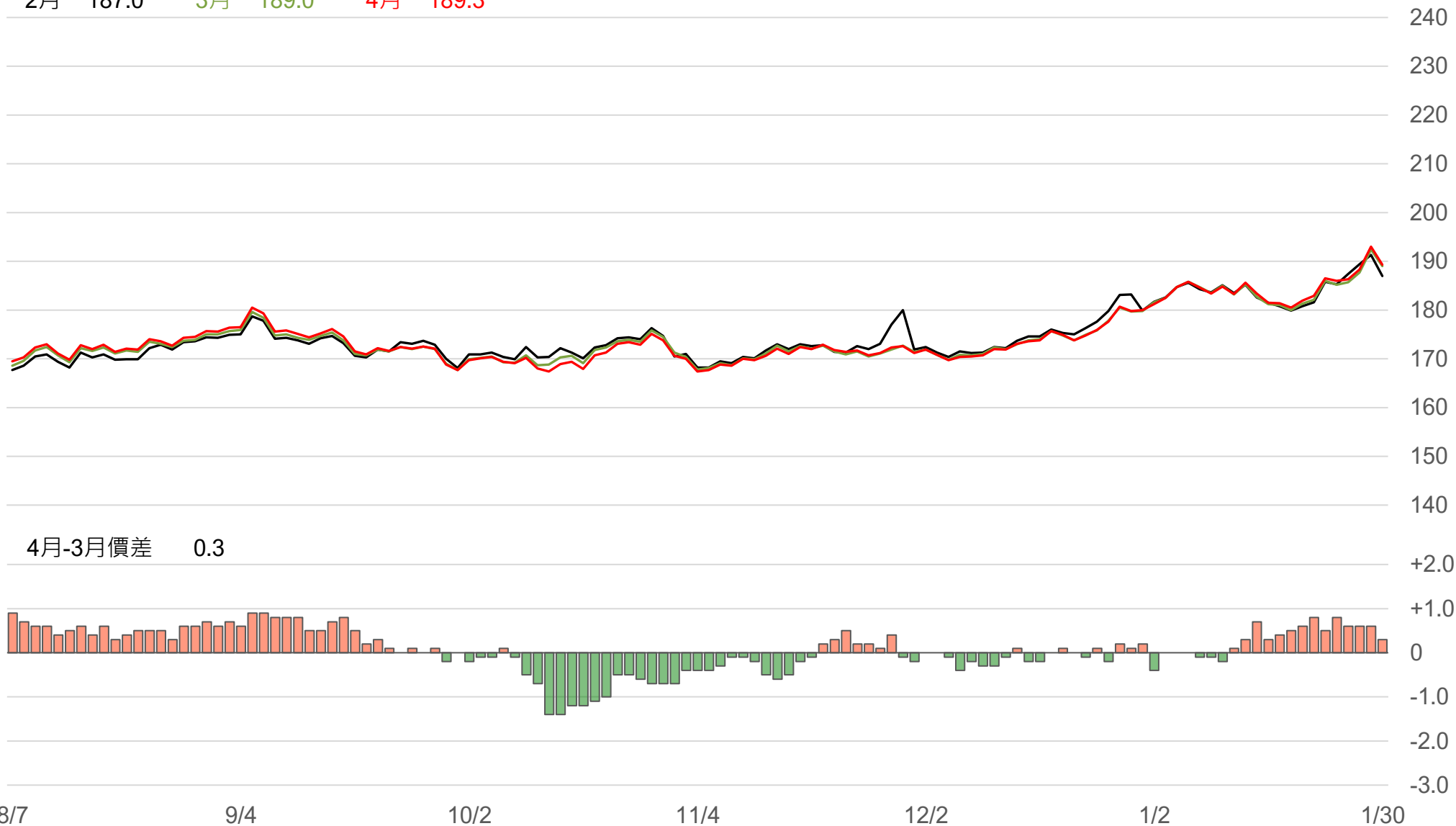
月份	結算	變動	變動%	交易量	OI	OI增減	跨月	價差	變動
02	187.0	-4.3	▼ 2.25%	50	88	-36	02/03	+2.0	+0.9
03	189.0	-3.4	▼ 1.77%	2188	6606	-170	03/04	+0.3	-0.3
04	189.3	-3.7	▼ 1.92%	6947	24456	+129	04/05	+0.2	+0.2
05	189.5	-3.5	▼ 1.81%	7552	16938	-450	05/06	+0.2	0
06	189.7	-3.5	▼ 1.81%	4039	11362	-37	06/07	+0.2	+0.3
07	189.9	-3.2	▼ 1.66%	3285	5288	+880	07/08	0	-0.2
08	189.9	-3.4	▼ 1.76%	1130	3458	+176	08/09	+0.2	+0.2
09	190.1	-3.2	▼ 1.66%	383	3105	+180	09/10	0	0
10	190.1	-3.2	▼ 1.66%	542	4676	+10	10/11	+0.1	0
11	190.2	-3.2	▼ 1.65%	41	2316	+17	11/12	+0.3	+0.0
12	190.5	-3.2	▼ 1.65%	5	247	0	12/01	+0.3	0
01	190.8	-3.2	▼ 1.65%	3	185	0	跨月價差 = 遠月 - 近月		

橡膠期貨最熱絡月份(第3個月)日K連續圖



橡膠期貨近3個月價格走勢圖

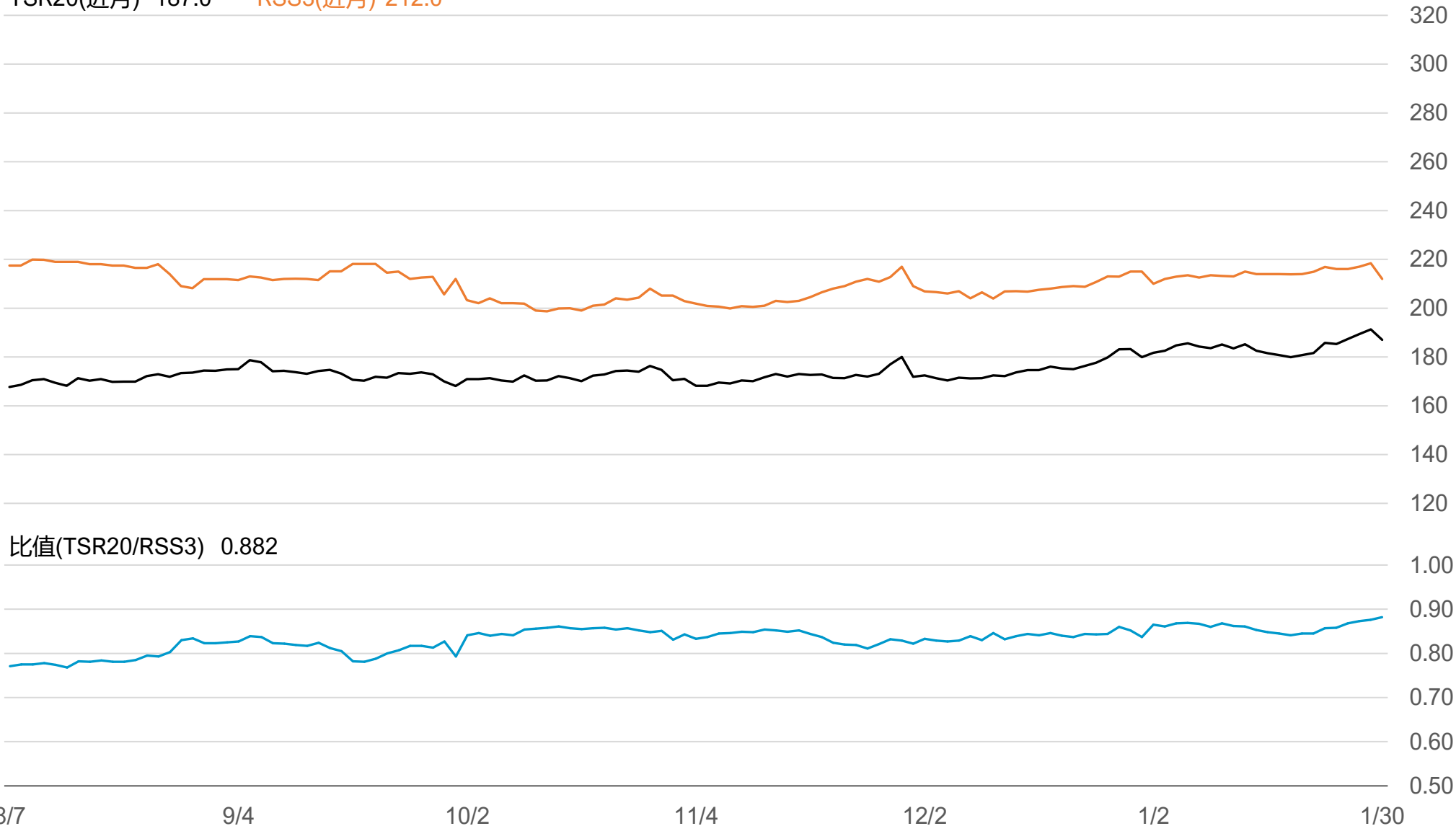
2月 187.0 3月 189.0 4月 189.3



SGX TSR20/RSS3比值走勢圖

TSR20(近月) 187.0

RSS3(近月) 212.0



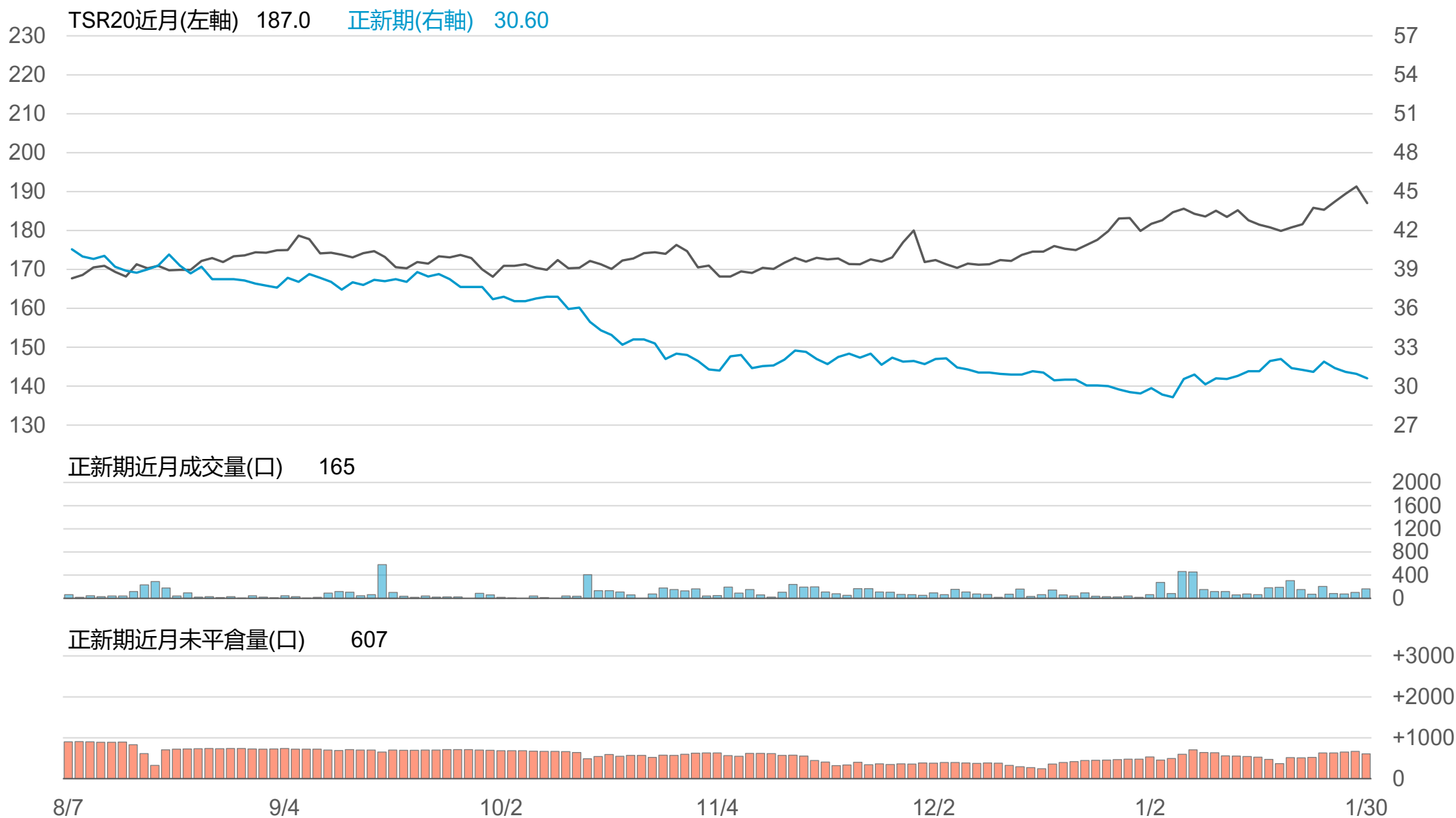
橡膠個股期收盤行情 - 正新(2105)

代碼	月份	收盤	變動	變動%	成交量(口)	OI(口)	增減(口)
FK	02	30.6	-0.35 ▼	1.13%	165	607	-59
FK	03	30.55	-0.60 ▼	1.93%	7	37	0

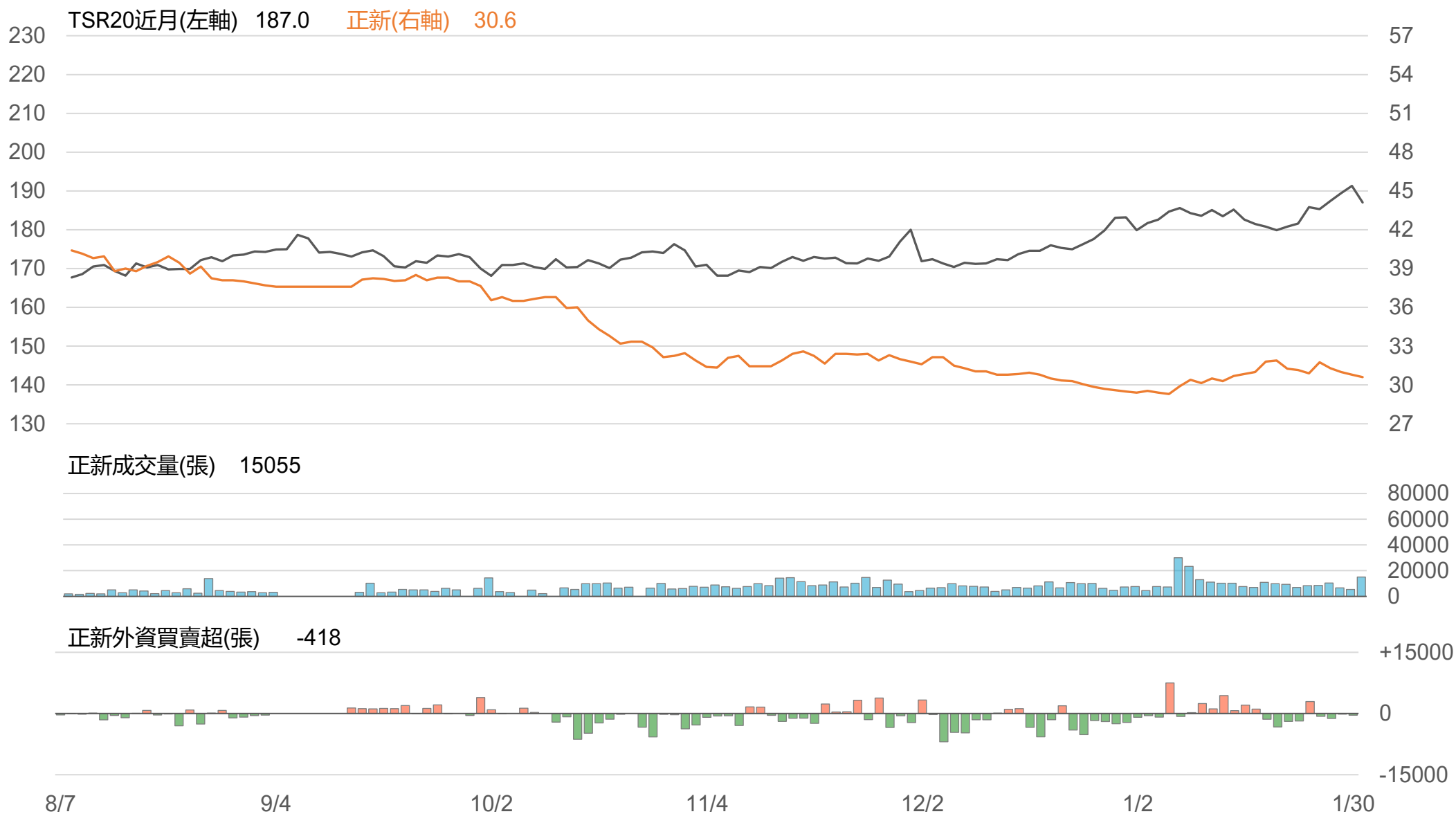
橡膠類股收盤行情

代號	公司	收盤	變動	變動%	成交量(張)	外資買賣超	
						連續(日)	累計(張)
2105	正新	30.6	-0.20 ▼	0.65%	15055	連4賣	-2486
2101	南港	35.55	-1.10 ▼	3.00%	1868	連2賣	-1417
2102	泰豐	20.3	+0.10 ▲	0.50%	469	連7買	+784
2106	建大	19.8	-0.45 ▼	2.22%	935	連1賣	-396
2109	華豐	14.9	-0.05 ▼	0.33%	111	連2買	+51

TSR20 / 正新期(FK)



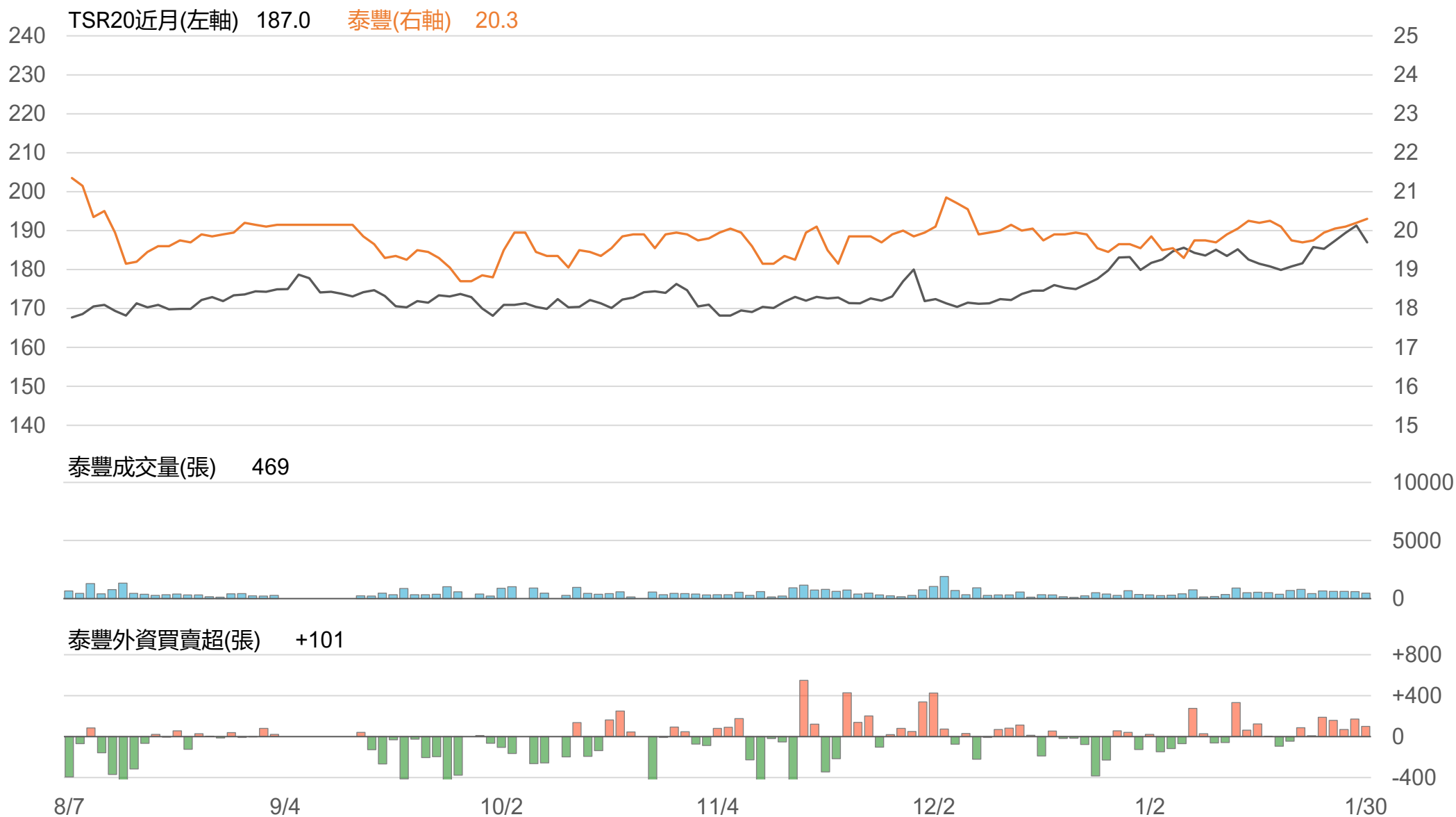
TSR20 / 正新(2105)



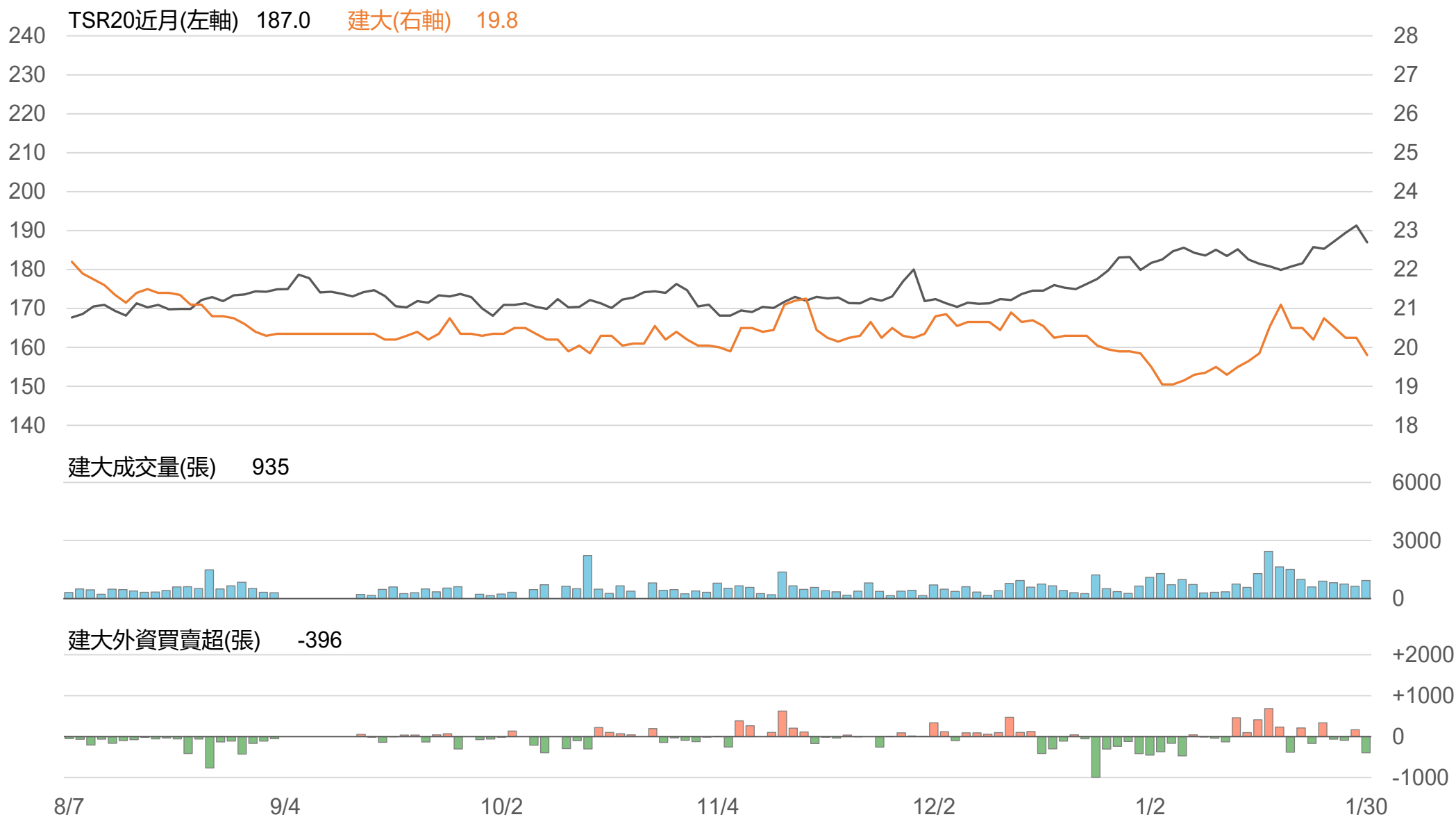
TSR20 / 南港(2101)



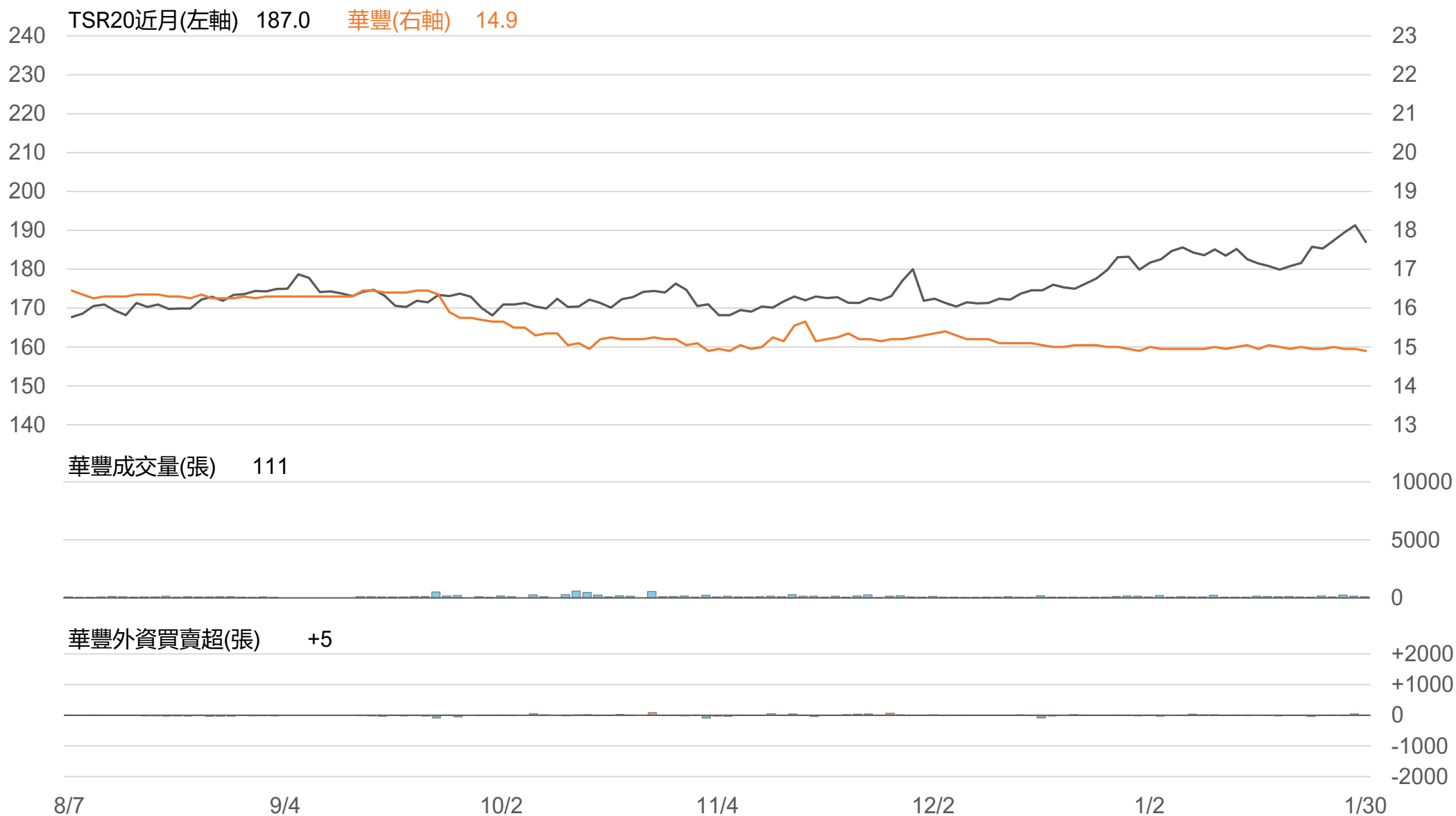
TSR20 / 泰豐(2102)



TSR20 / 建大(2106)



TSR20 / 華豐(2109)



敬語

本研究報告純屬研究性質僅供參考，不保證其完整性及精確性，報告內容具時效性，邇後若有變更，本公司將不做預告或主動更新。交易人應審慎考量本身之需求及交易可能衍生之風險，並就交易結果自行負責，本公司恕不負任何法律責任，亦不作任何保證。未經本公司授權，禁止以任何形式複製、轉載或節錄。

永豐期貨股份有限公司 | 台北市重慶南路一段2號8樓 | 02-2381-1799 | 114年金管期總字第010號 | 顧問事業部