



SGX

TSR20橡膠日報

2026年1月30日 永豐期貨顧問事業部編制

TSR20橡膠期貨收盤行情表

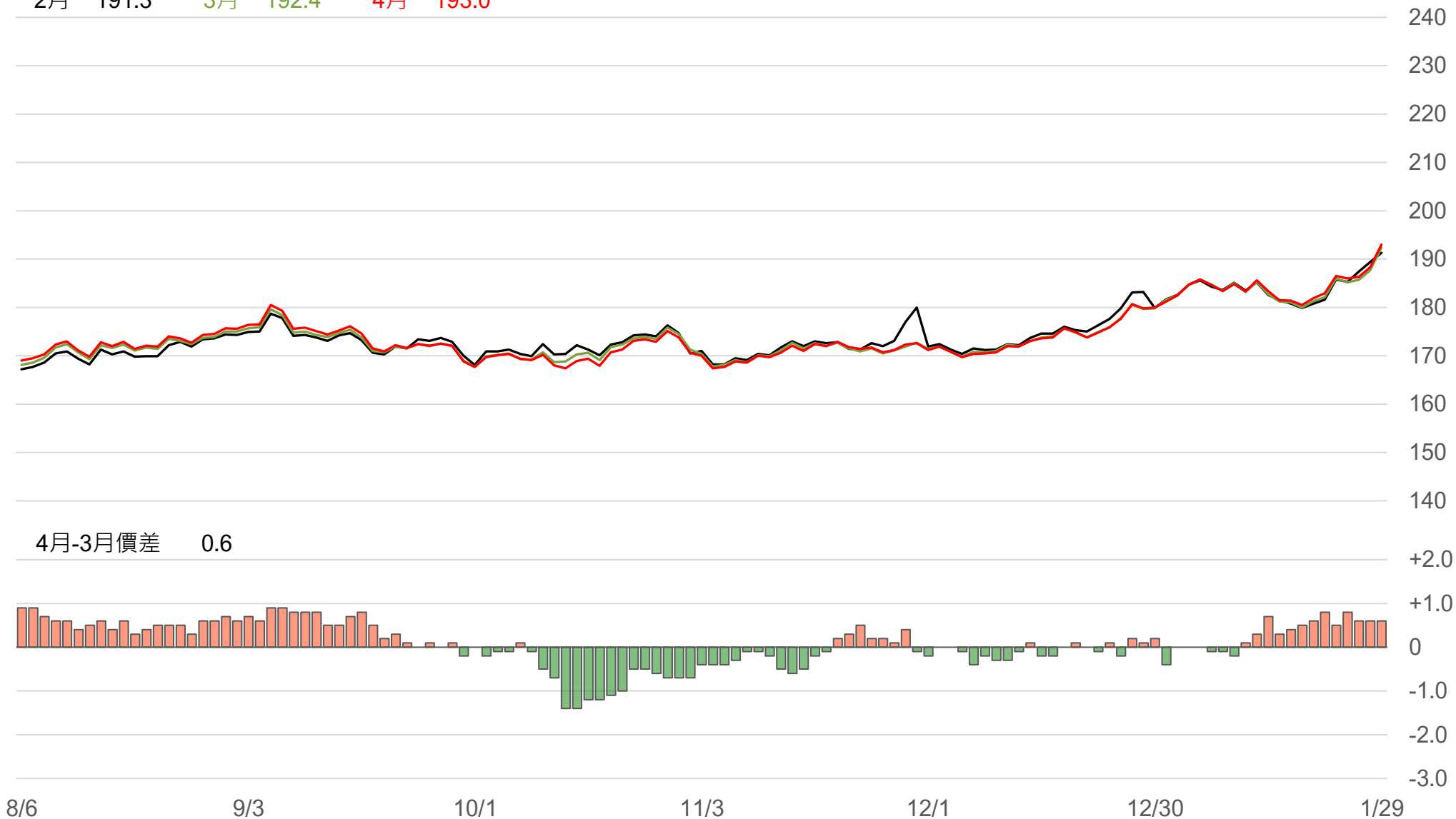
月份	結算	變動	變動%	交易量	OI	OI增減	跨月	價差	變動
02	191.3	+1.9 ▲	1.00%	207	124	-101	02/03	+1.1	+2.8
03	192.4	+4.7 ▲	2.50%	3482	6776	-1040	03/04	+0.6	-0.0
04	193.0	+4.7 ▲	2.50%	6446	24327	+250	04/05	0	-0.1
05	193.0	+4.6 ▲	2.44%	6248	17388	+665	05/06	+0.2	+0.1
06	193.2	+4.7 ▲	2.49%	3663	11399	+715	06/07	-0.1	-0.2
07	193.1	+4.5 ▲	2.39%	2583	4408	+333	07/08	+0.2	+0.3
08	193.3	+4.8 ▲	2.55%	588	3282	+131	08/09	0	-0.1
09	193.3	+4.7 ▲	2.49%	176	2925	-4	09/10	0	-0.1
10	193.3	+4.6 ▲	2.44%	1226	4666	+1015	10/11	+0.1	-0.1
11	193.4	+4.5 ▲	2.38%	80	2299	0	11/12	+0.3	0
12	193.7	+4.5 ▲	2.38%	6	247	0	12/01	+0.3	0
01	194.0	+4.5 ▲	2.37%	3	185	0	跨月價差 = 遠月 - 近月		

橡膠期貨最熱絡月份(第3個月)日K連續圖



橡膠期貨近3個月價格走勢圖

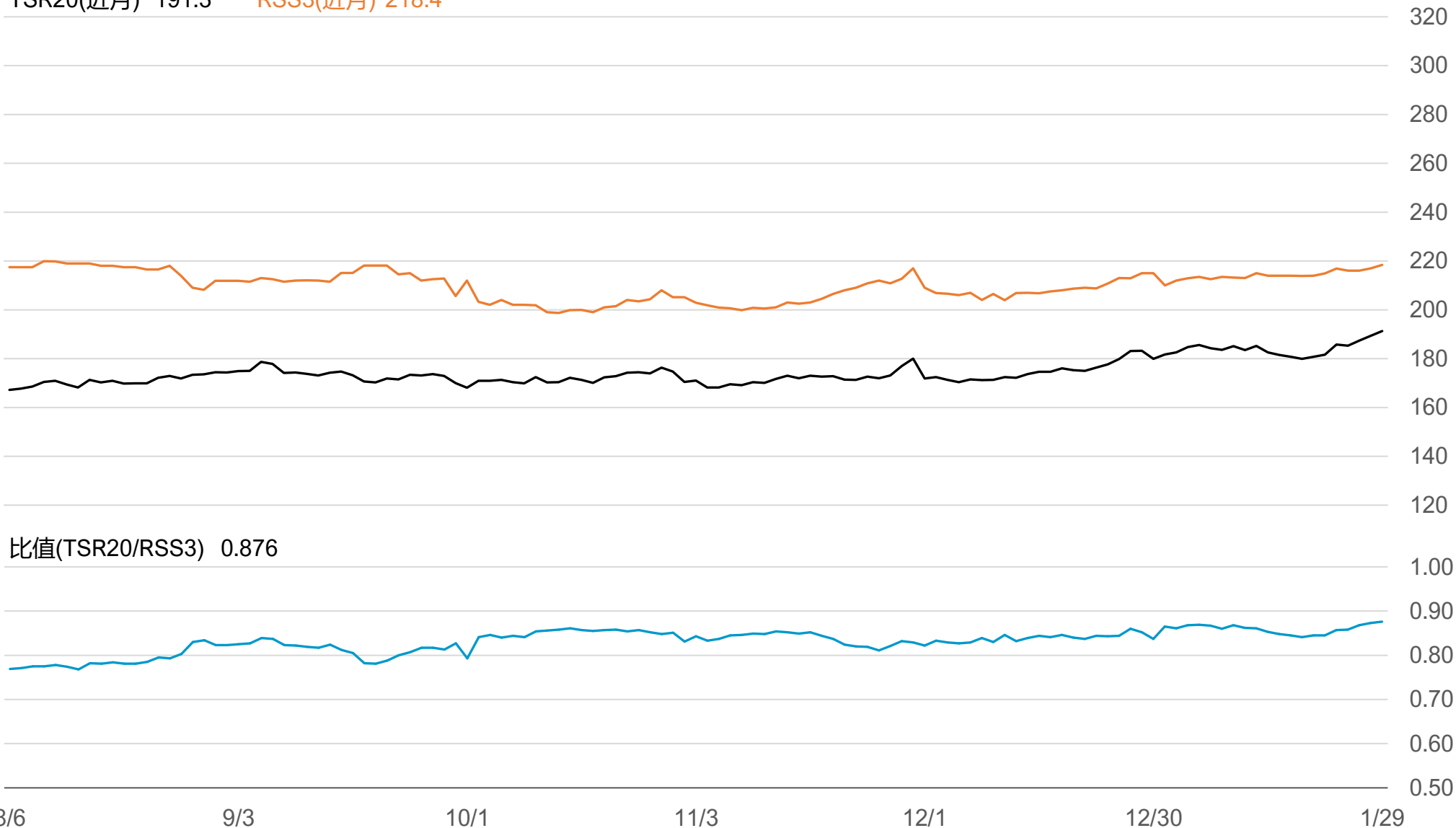
2月 191.3 3月 192.4 4月 193.0



4月-3月價差 0.6

SGX TSR20/RSS3比值走勢圖

TSR20(近月) 191.3 RSS3(近月) 218.4



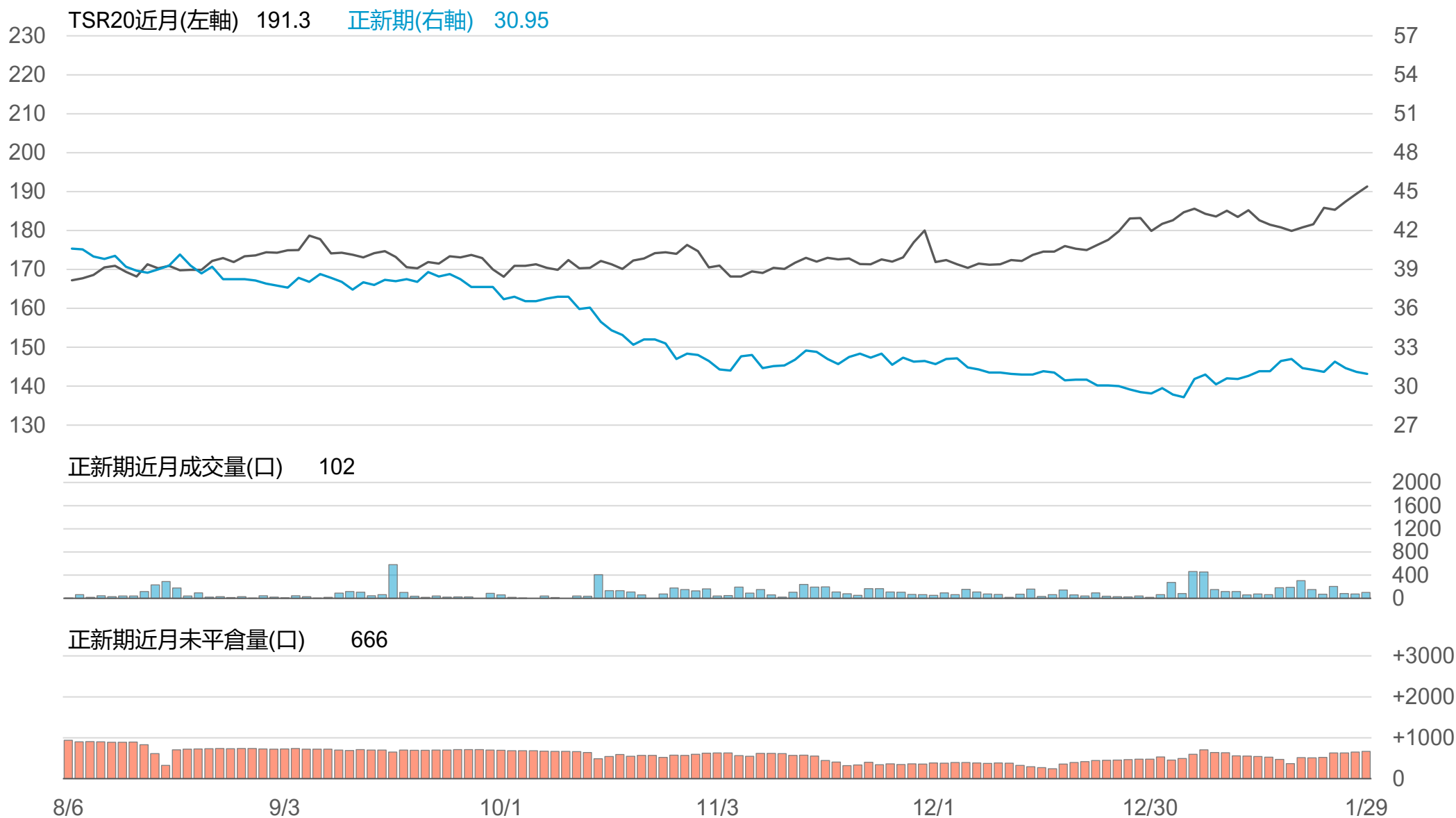
橡膠個股期收盤行情 - 正新(2105)

代碼	月份	收盤	變動	變動%	成交量(口)	OI(口)	增減(口)
FK	02	30.95	-0.15 ▼	0.48%	102	666	+17
FK	03	31.15	-0.15 ▼	0.48%	22	37	+13

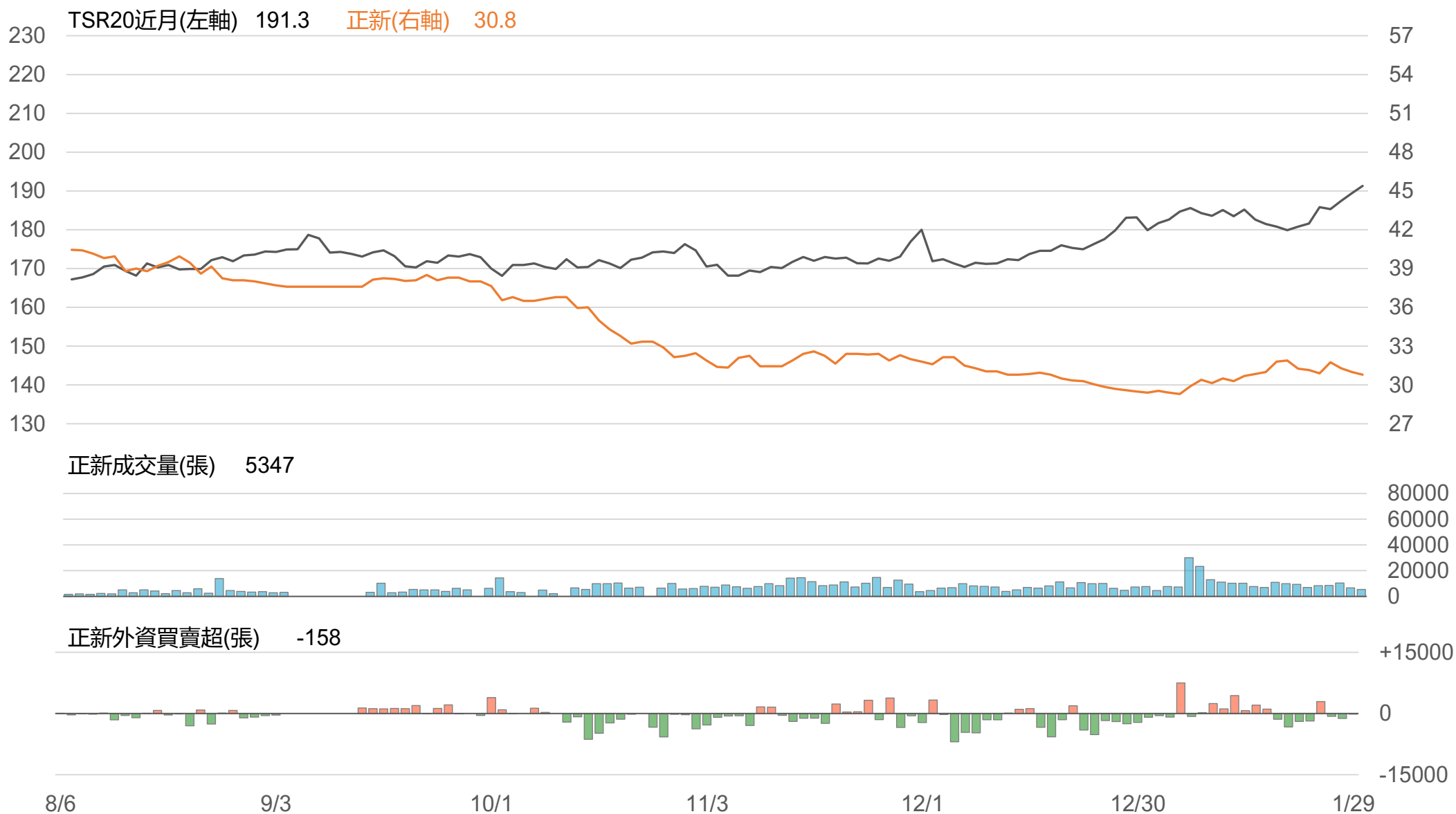
橡膠類股收盤行情

代號	公司	收盤	變動	變動%	成交量(張)	外資買賣超	
						連續(日)	累計(張)
2105	正新	30.8	-0.20 ▼	0.65%	5347	連3賣	-2068
2101	南港	36.65	0 -	0	1701	連1賣	-549
2102	泰豐	20.2	+0.10 ▲	0.50%	597	連6買	+683
2106	建大	20.25	0 -	0	643	連1買	+166
2109	華豐	14.95	0 -	0	145	連1買	+46

TSR20 / 正新期(FK)



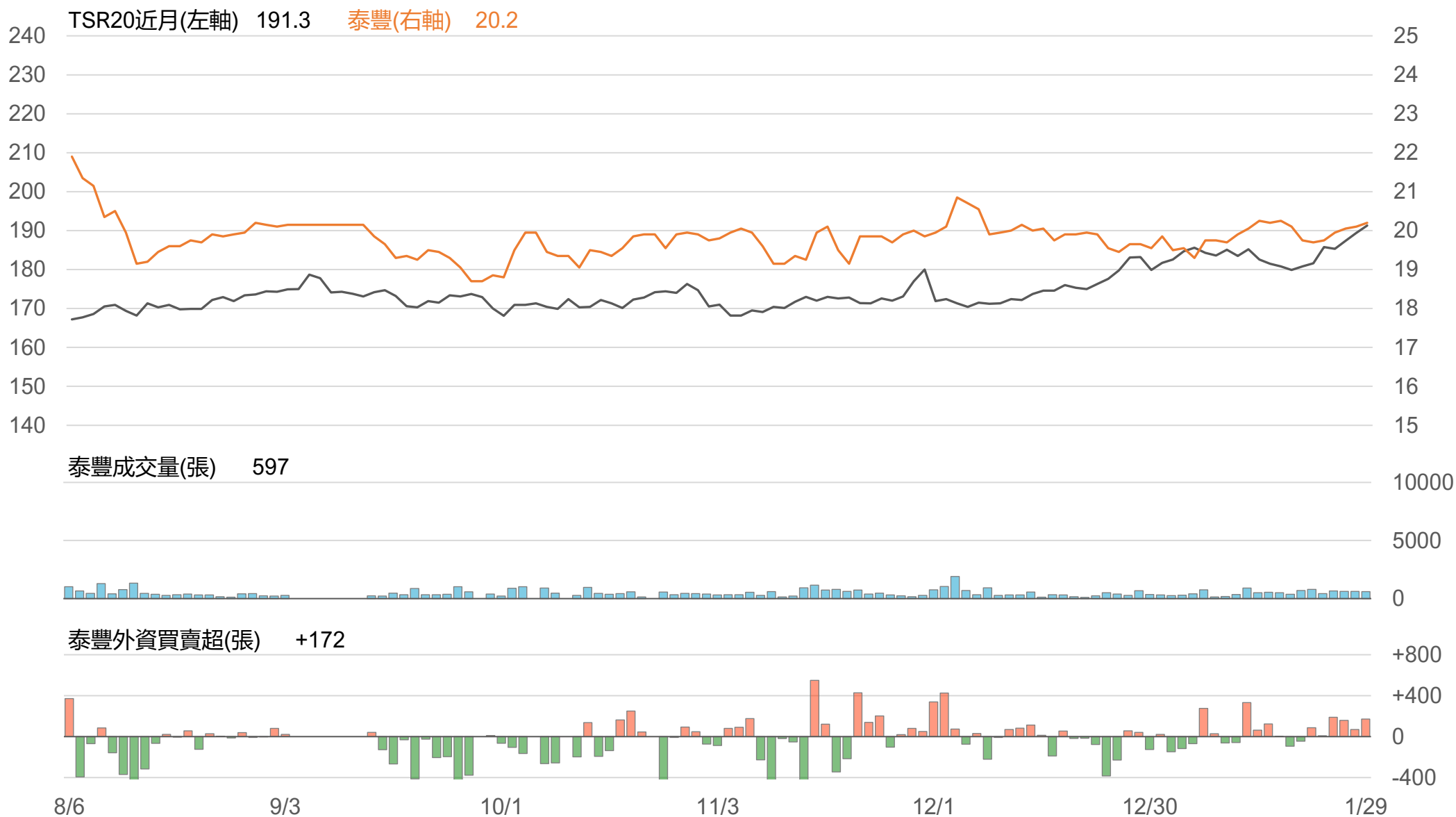
TSR20 / 正新(2105)



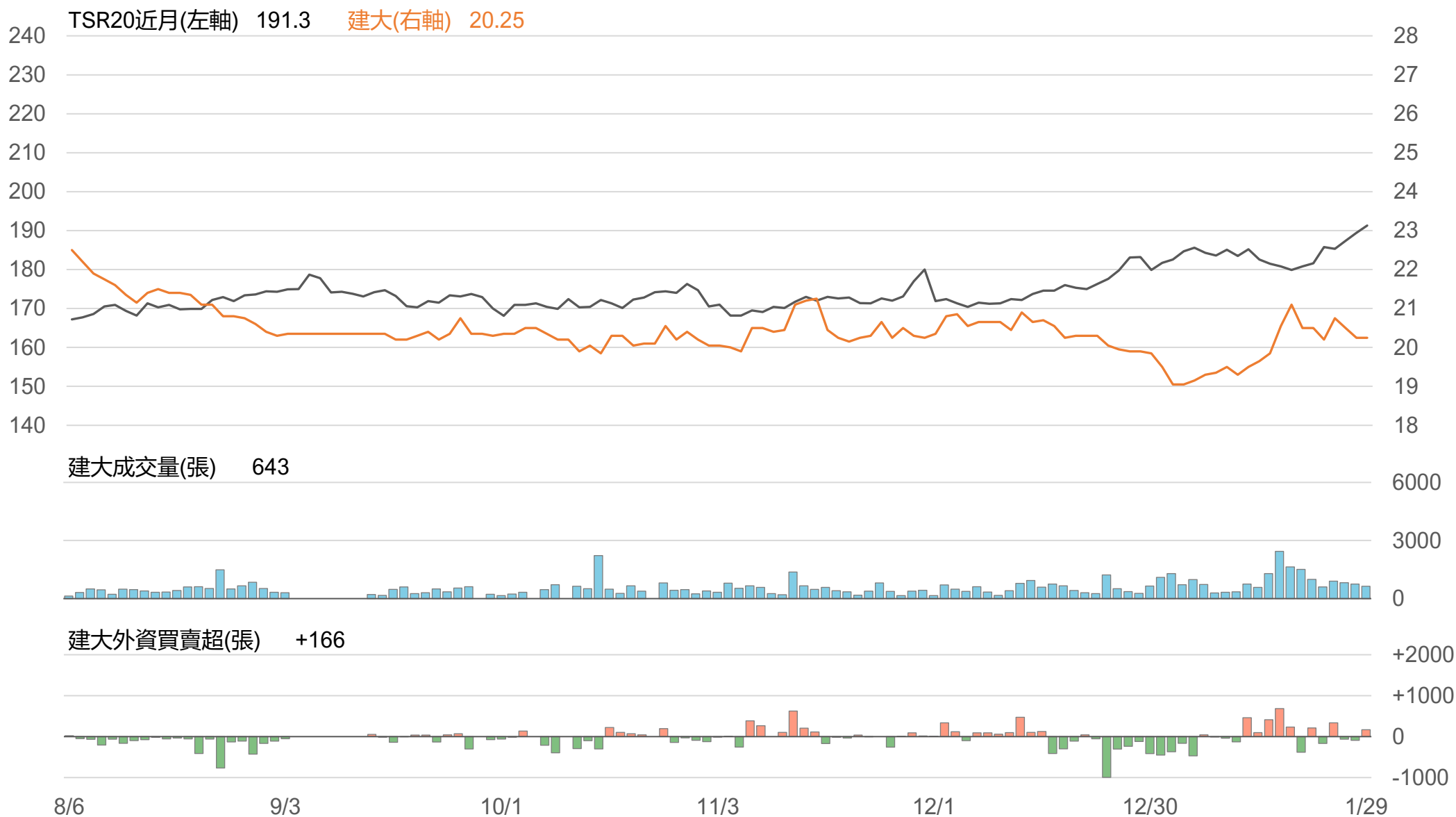
TSR20 / 南港(2101)



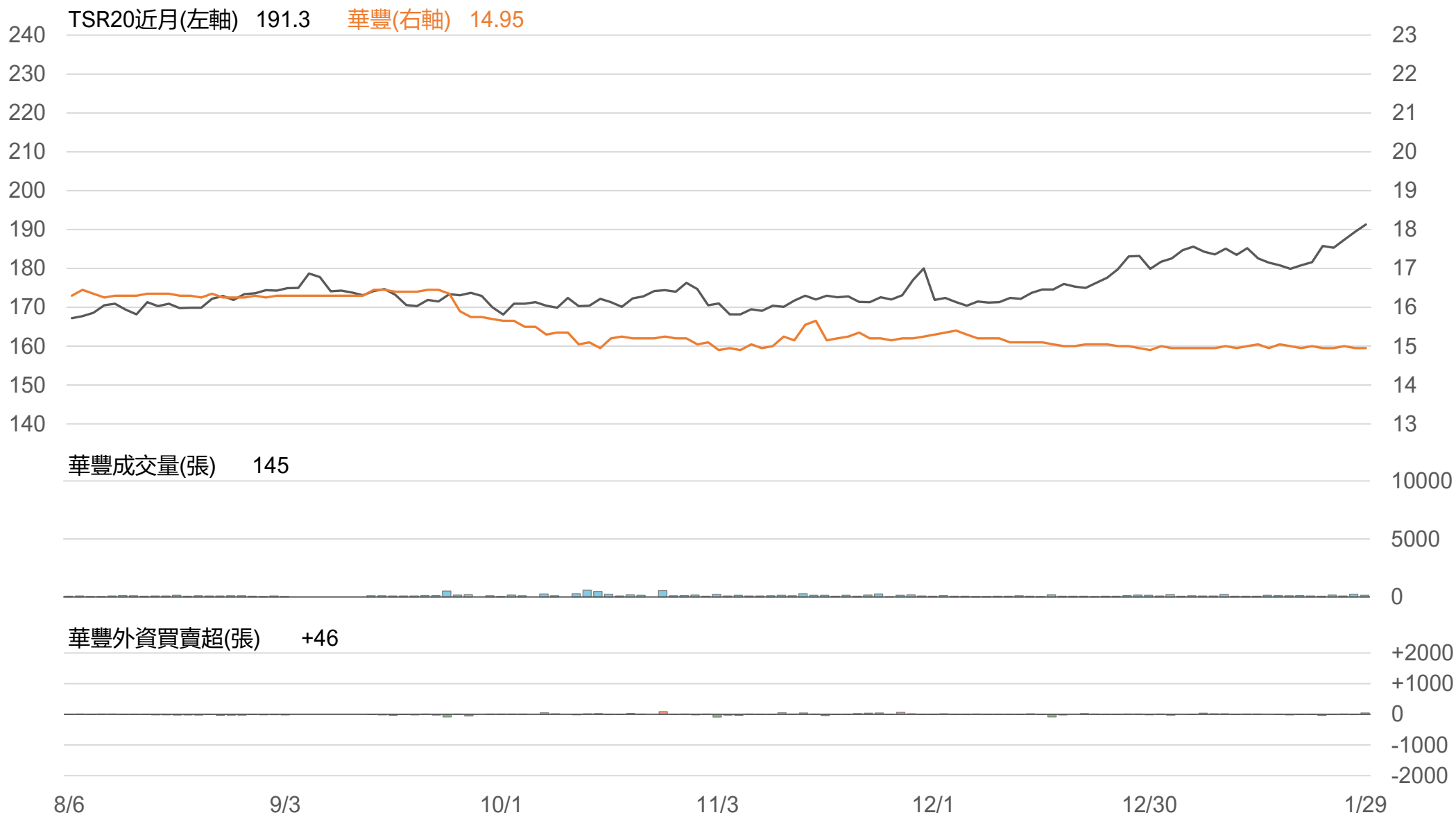
TSR20 / 泰豐(2102)



TSR20 / 建大(2106)



TSR20 / 華豐(2109)



敬語

本研究報告純屬研究性質僅供參考，不保證其完整性及精確性，報告內容具時效性，邇後若有變更，本公司將不做預告或主動更新。交易人應審慎考量本身之需求及交易可能衍生之風險，並就交易結果自行負責，本公司恕不負任何法律責任，亦不作任何保證。未經本公司授權，禁止以任何形式複製、轉載或節錄。

永豐期貨股份有限公司 | 台北市重慶南路一段2號8樓 | 02-2381-1799 | 114年金管期總字第010號 | 顧問事業部