



SGX

TSR20橡膠日報

2026年1月29日 永豐期貨顧問事業部編制

TSR20橡膠期貨收盤行情表

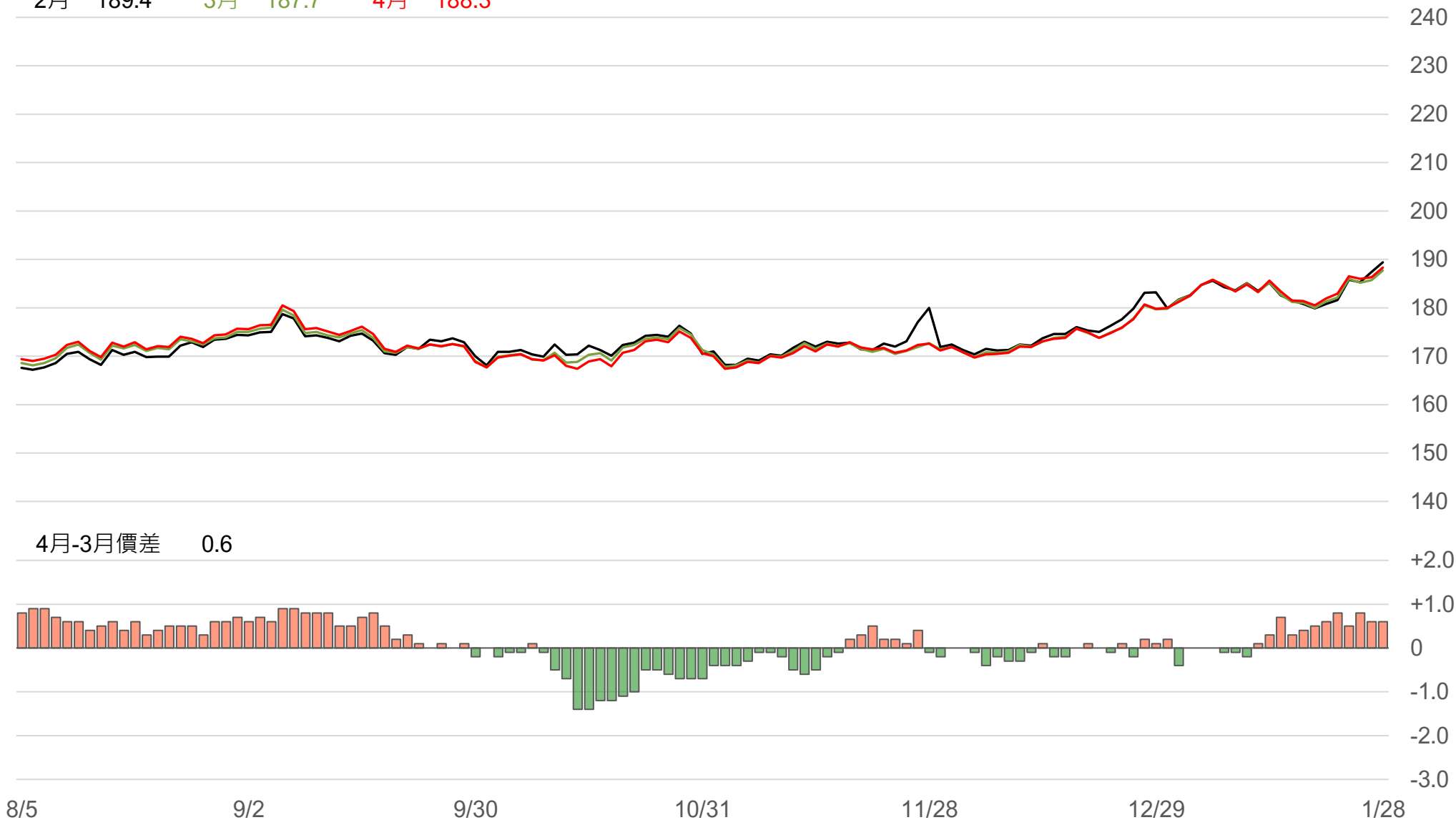
月份	結算	變動	變動%	交易量	OI	OI增減	跨月	價差	變動
02	189.4	+2.0 ▲	1.07%	352	225	-215	02/03	-1.7	0
03	187.7	+2.0 ▲	1.08%	2225	7816	-800	03/04	+0.6	0
04	188.3	+2.0 ▲	1.07%	3471	24077	+102	04/05	+0.1	-0.1
05	188.4	+1.9 ▲	1.02%	5471	16723	+866	05/06	+0.1	0
06	188.5	+1.9 ▲	1.02%	2545	10684	+331	06/07	+0.1	-0.2
07	188.6	+1.7 ▲	0.91%	1036	4075	+172	07/08	-0.1	-0.1
08	188.5	+1.6 ▲	0.86%	263	3151	+37	08/09	+0.1	0
09	188.6	+1.6 ▲	0.86%	54	2929	-15	09/10	+0.1	0
10	188.7	+1.6 ▲	0.86%	27	3651	+10	10/11	+0.2	+0.2
11	188.9	+1.8 ▲	0.96%	10	2299	0	11/12	+0.3	-0.0
12	189.2	+1.8 ▲	0.96%	1	247	0	12/01	+0.3	+0.0
01	189.5	+1.8 ▲	0.96%	1	185	0	跨月價差 = 遠月 - 近月		

橡膠期貨最熱絡月份(第3個月)日K連續圖



橡膠期貨近3個月價格走勢圖

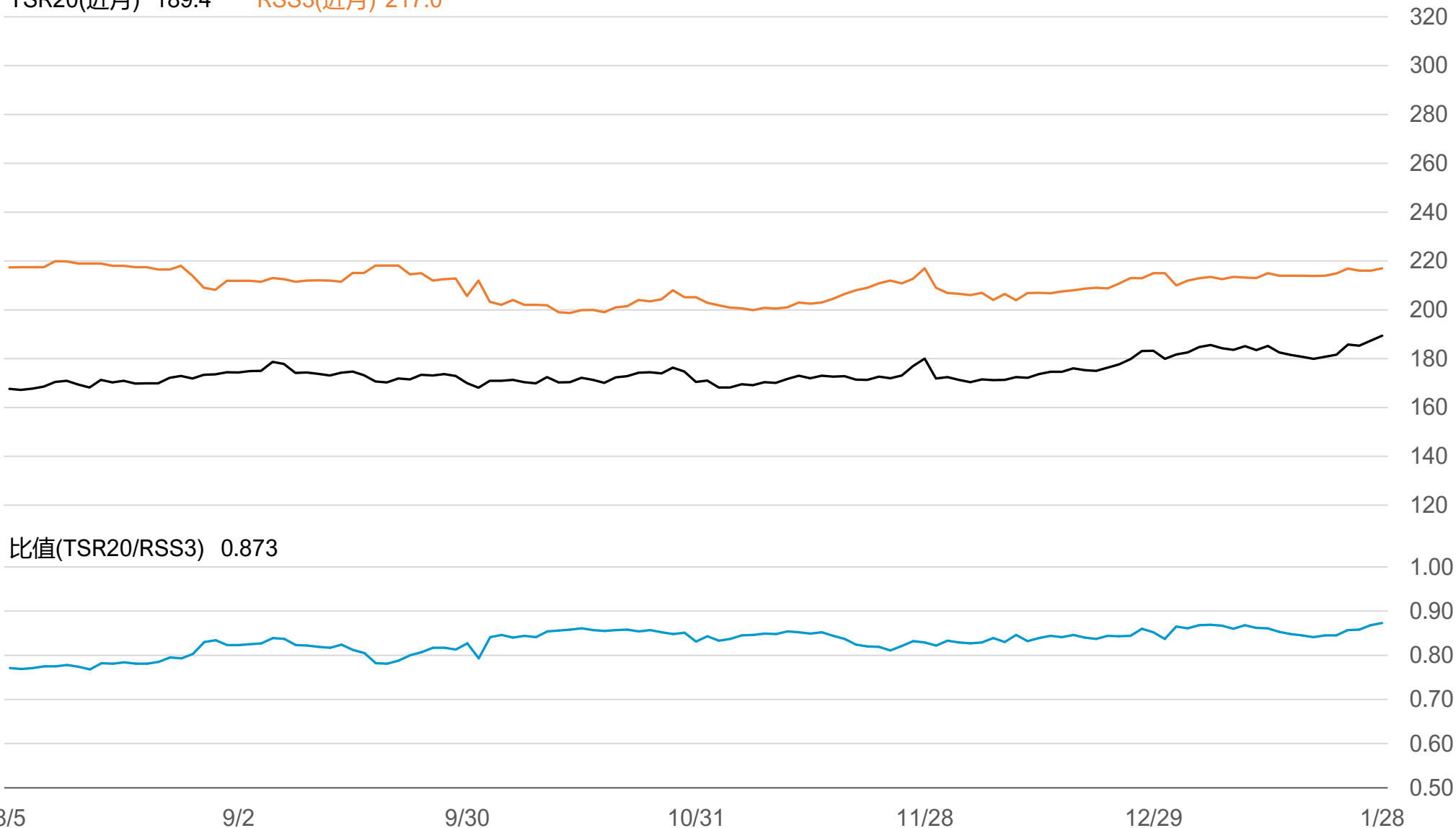
2月 189.4 3月 187.7 4月 188.3



SGX TSR20/RSS3比值走勢圖

TSR20(近月) 189.4

RSS3(近月) 217.0



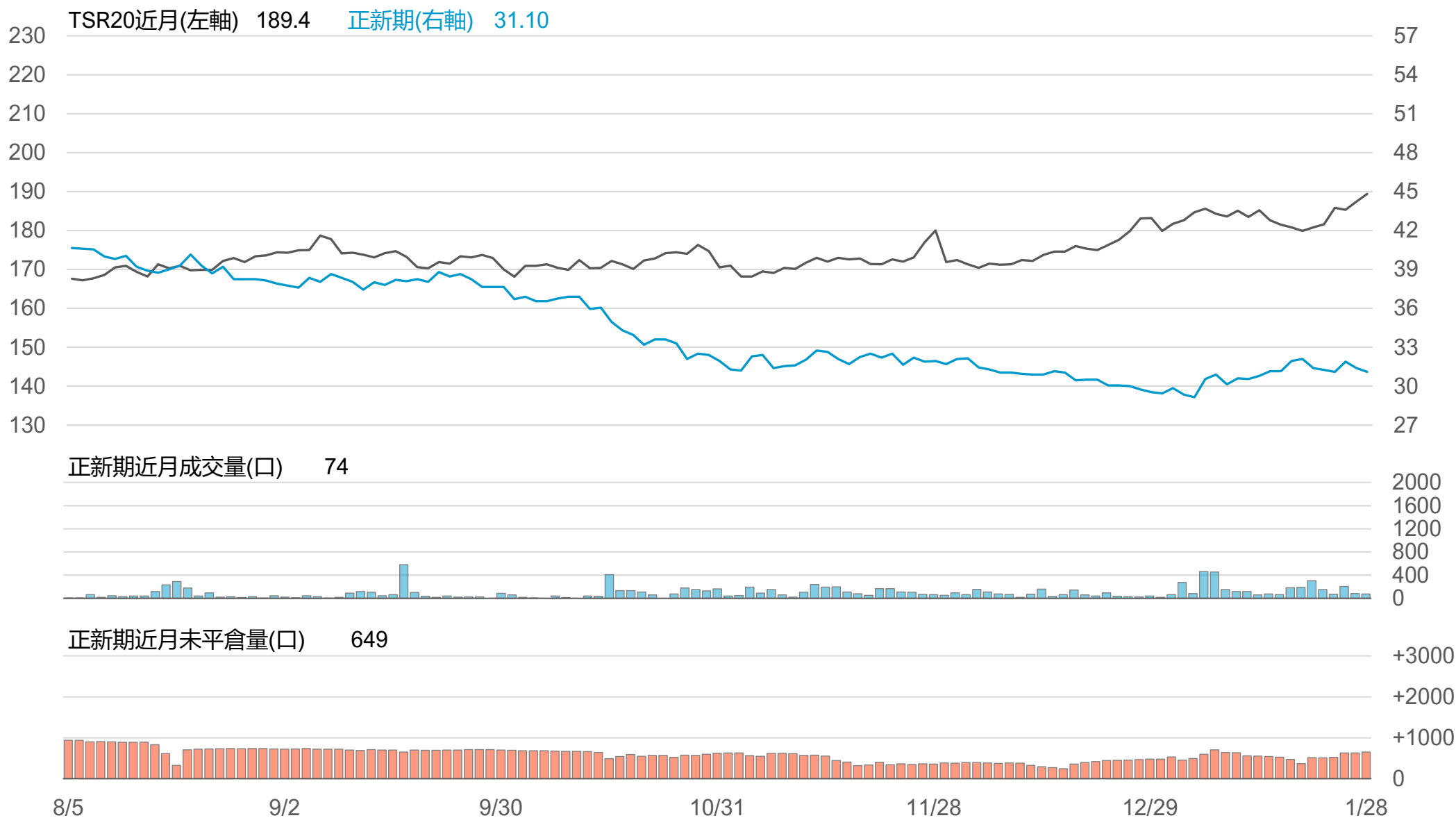
橡膠個股期收盤行情 - 正新(2105)

代碼	月份	收盤	變動	變動%	成交量(口)	OI(口)	增減(口)
FK	02	31.1	-0.30 ▼	0.96%	74	649	+22
FK	03	31.3	-0.20 ▼	0.63%	5	24	0

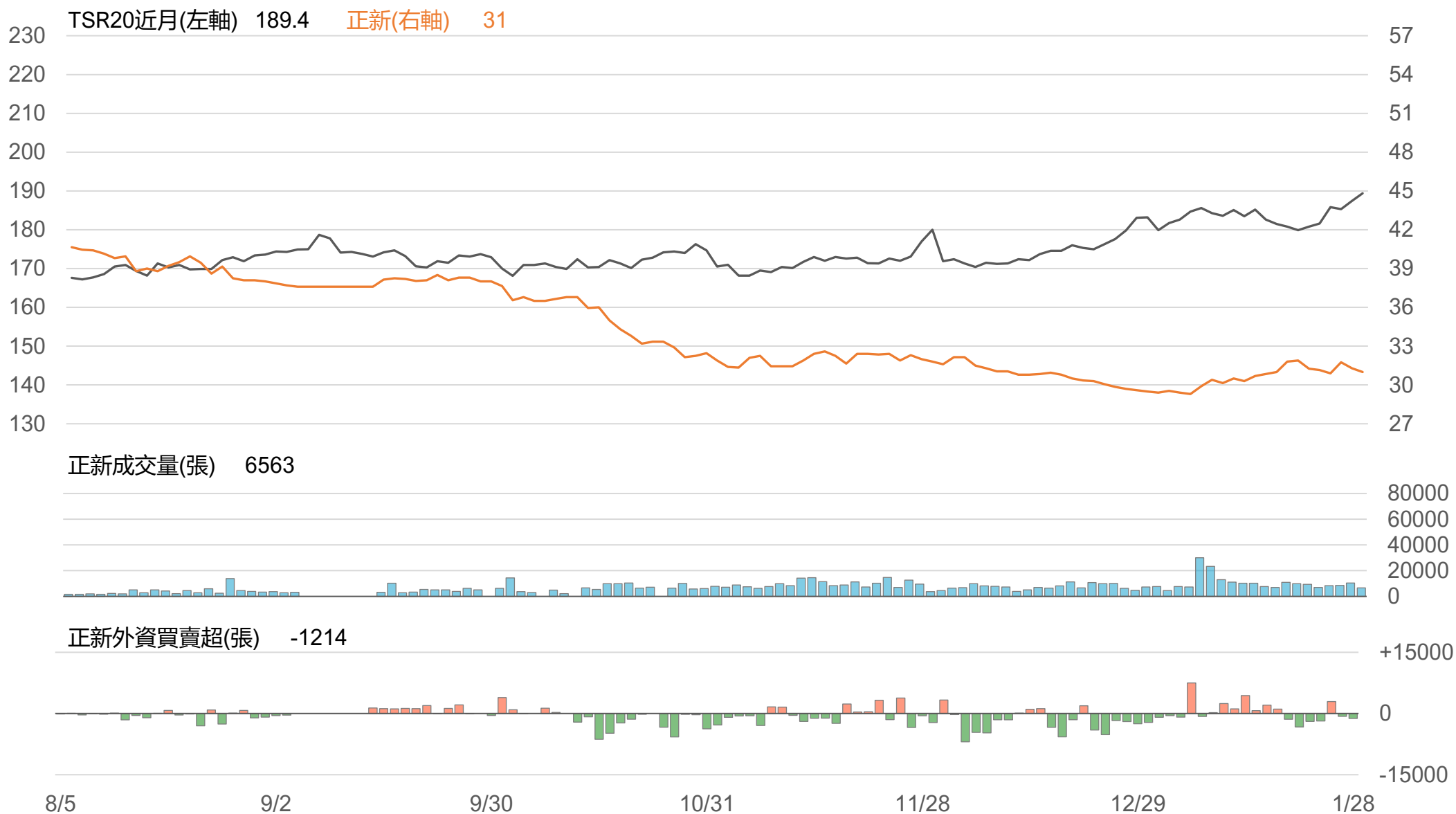
橡膠類股收盤行情

代號	公司	收盤	變動	變動%	成交量(張)	外資買賣超	
						連續(日)	累計(張)
2105	正新	31	-0.30 ▼	0.96%	6563	連2賣	-1910
2101	南港	36.65	+0.20 ▲	0.55%	967	連1買	+6
2102	泰豐	20.1	+0.05 ▲	0.25%	626	連5買	+511
2106	建大	20.25	-0.25 ▼	1.22%	754	連2賣	-154
2109	華豐	14.95	-0.05 ▼	0.33%	238	連1賣	-13

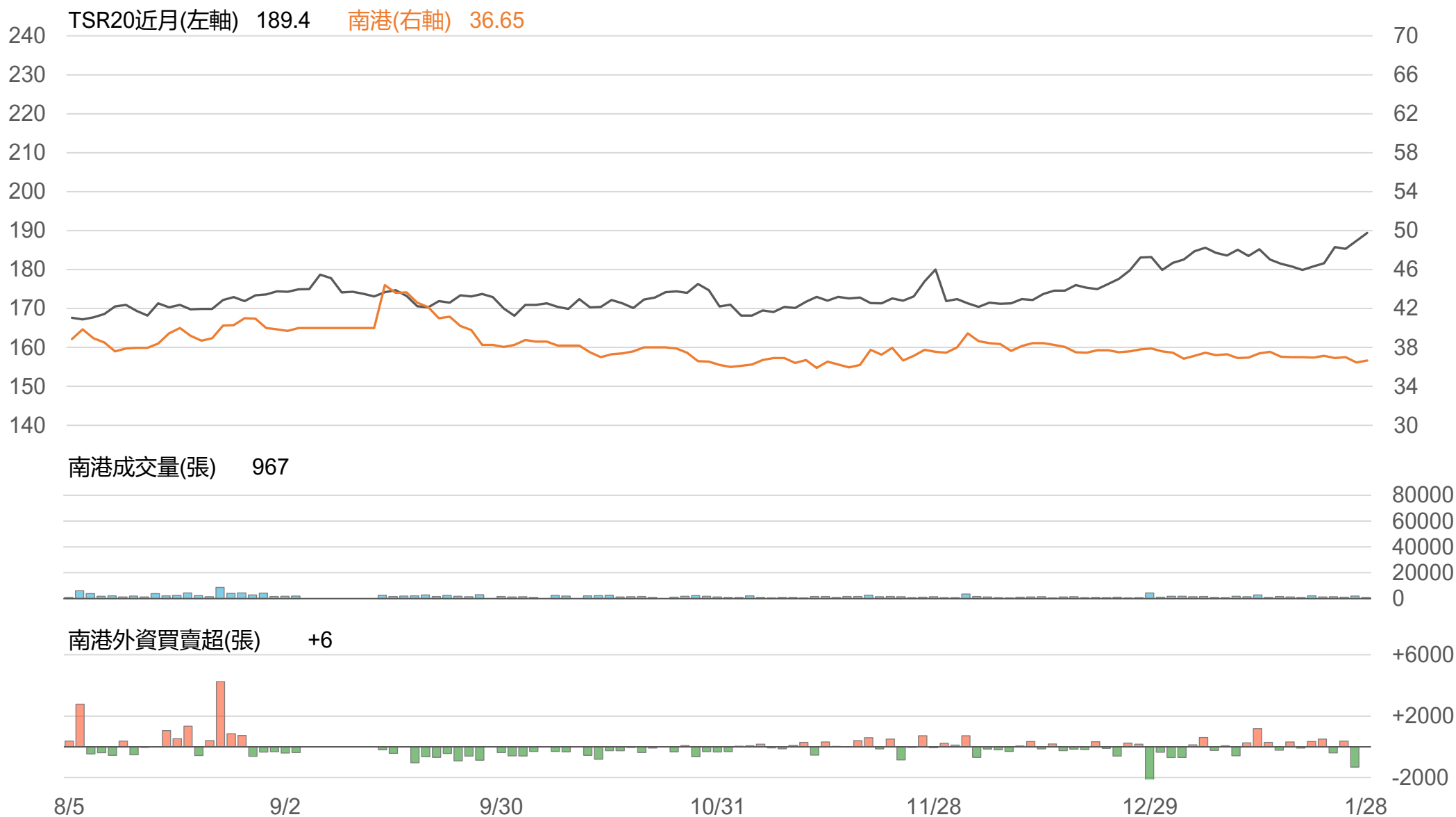
TSR20 / 正新期(FK)



TSR20 / 正新(2105)



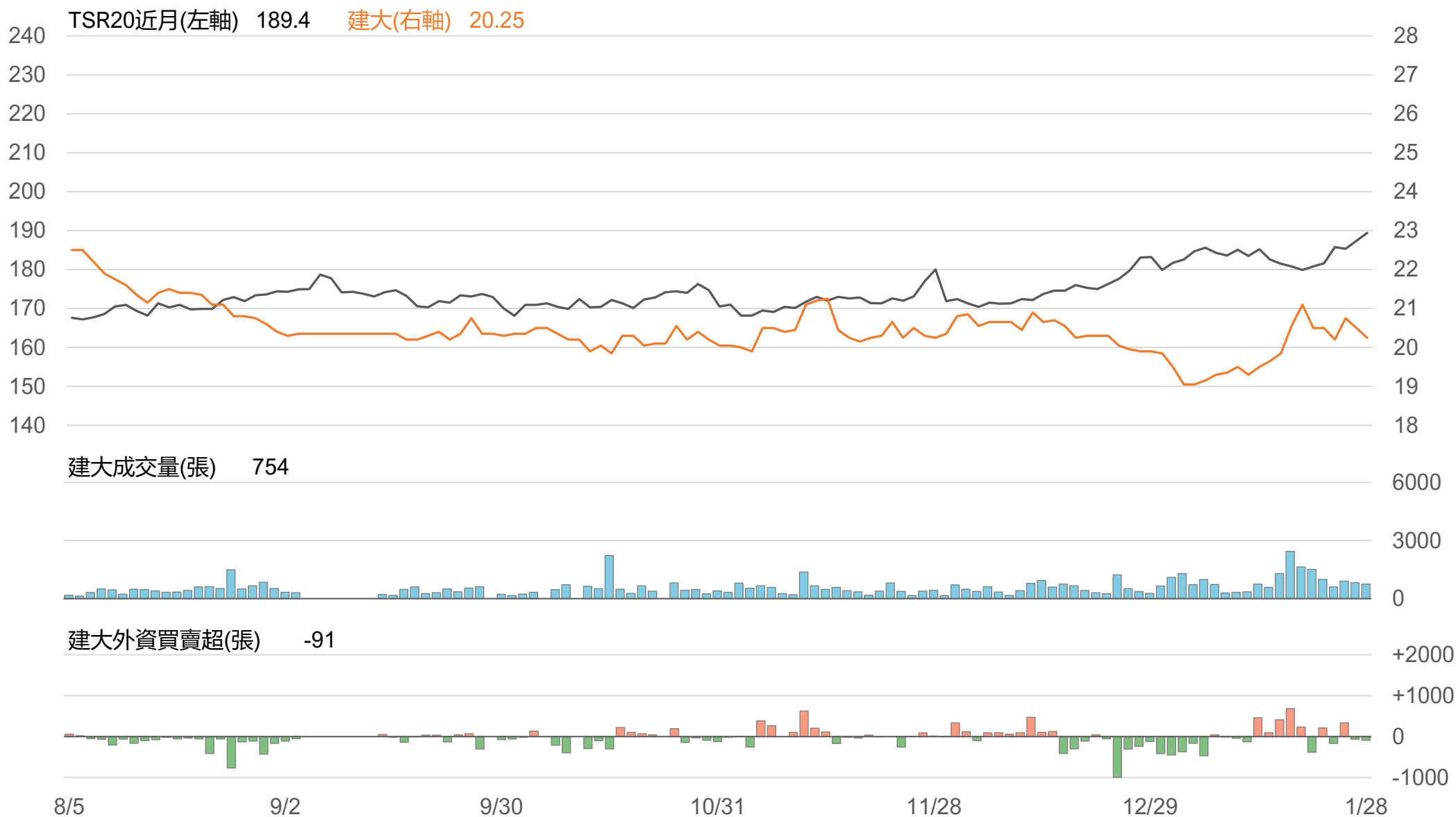
TSR20 / 南港(2101)



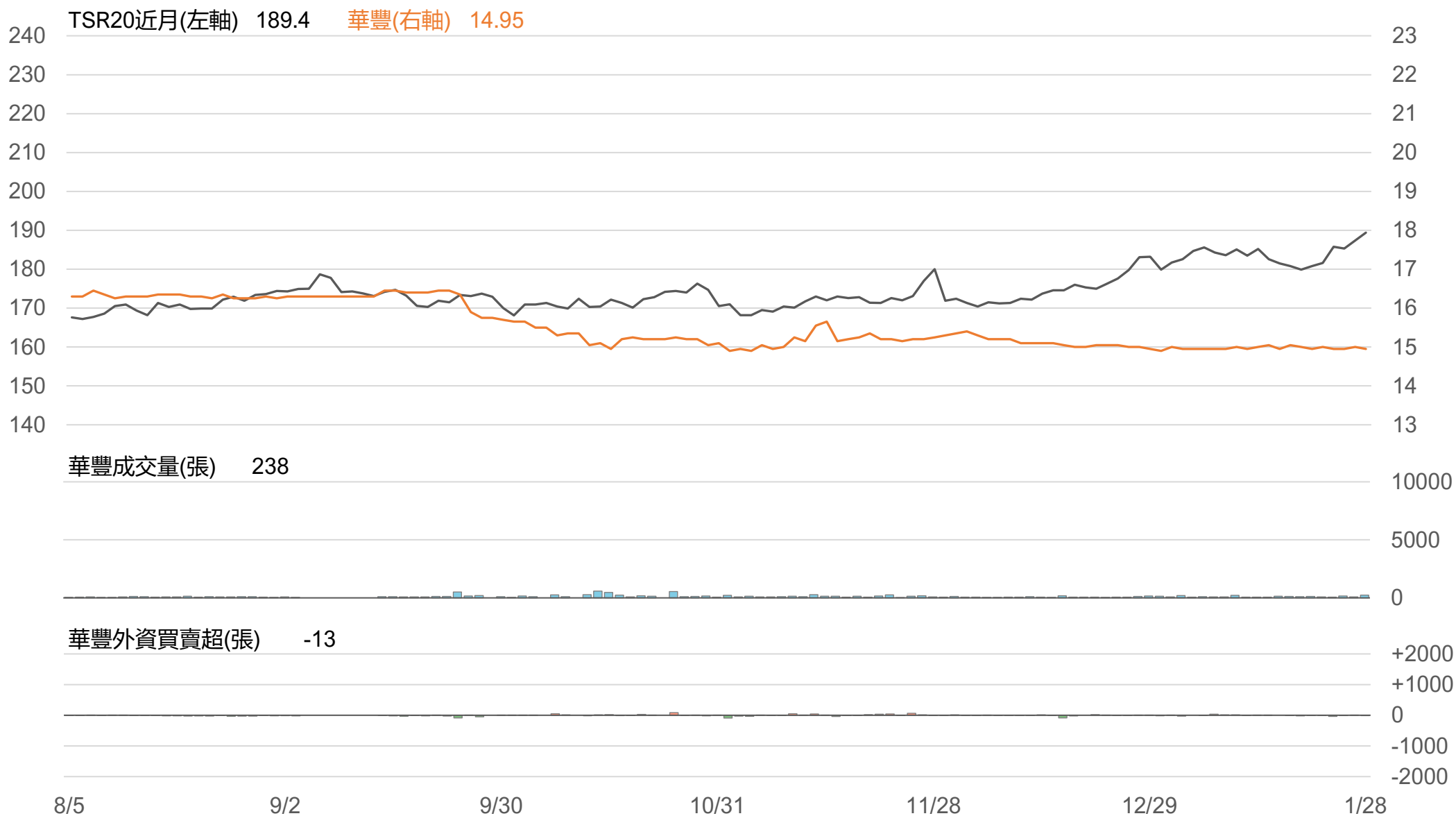
TSR20 / 泰豐(2102)



TSR20 / 建大(2106)



TSR20 / 華豐(2109)



敬語

本研究報告純屬研究性質僅供參考，不保證其完整性及精確性，報告內容具時效性，邇後若有變更，本公司將不做預告或主動更新。交易人應審慎考量本身之需求及交易可能衍生之風險，並就交易結果自行負責，本公司恕不負任何法律責任，亦不作任何保證。未經本公司授權，禁止以任何形式複製、轉載或節錄。

永豐期貨股份有限公司 | 台北市重慶南路一段2號8樓 | 02-2381-1799 | 114年金管期總字第010號 | 顧問事業部