



SGX

TSR20橡膠日報

2026年1月26日 永豐期貨顧問事業部編制

TSR20橡膠期貨收盤行情表

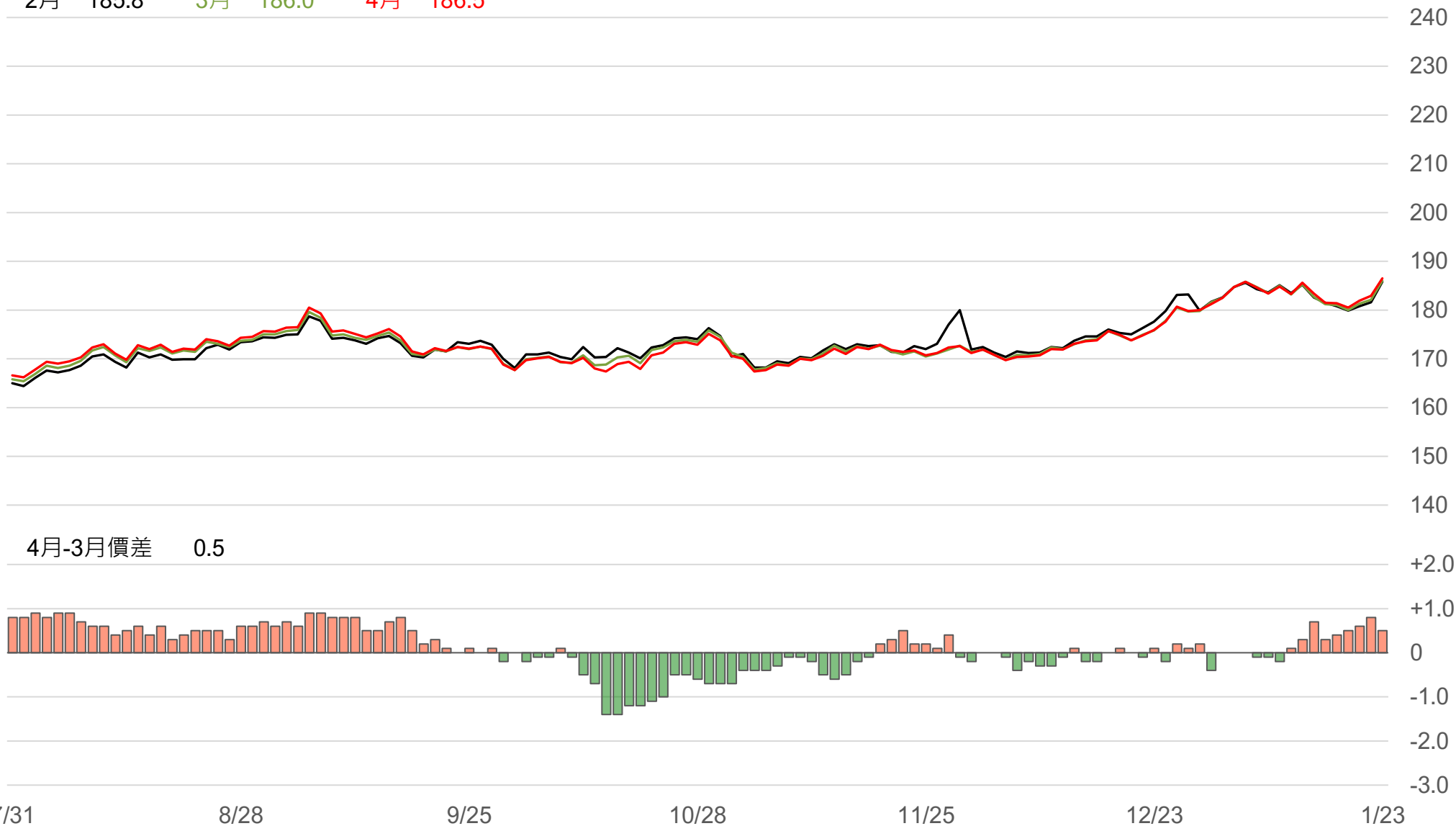
月份	結算	變動	變動%	交易量	OI	OI增減	跨月	價差	變動
02	185.8	+4.2 ▲	2.31%	804	1262	-509	02/03	+0.2	-0.3
03	186.0	+3.9 ▲	2.14%	4819	9092	-1431	03/04	+0.5	-0.3
04	186.5	+3.6 ▲	1.97%	8314	24389	+1789	04/05	+0.1	-0.2
05	186.6	+3.4 ▲	1.86%	4887	15985	+19	05/06	+0.1	-0.3
06	186.7	+3.1 ▲	1.69%	4484	9789	+515	06/07	+0.1	+0.2
07	186.8	+3.3 ▲	1.80%	1973	4024	+215	07/08	+0.1	-0.1
08	186.9	+3.2 ▲	1.74%	639	3088	-60	08/09	-0.1	-0.3
09	186.8	+2.9 ▲	1.58%	744	2952	+5	09/10	+0.1	+0.1
10	186.9	+3.0 ▲	1.63%	390	3551	+30	10/11	+0.1	0
11	187.0	+3.0 ▲	1.63%	2407	2281	+1657	11/12	+0.1	-0.2
12	187.1	+2.8 ▲	1.52%	145	112	+52	12/01	+0.3	+0.0
01	187.4	+2.8 ▲	1.52%	12	9	+9	跨月價差 = 遠月 - 近月		

橡膠期貨最熱絡月份(第3個月)日K連續圖

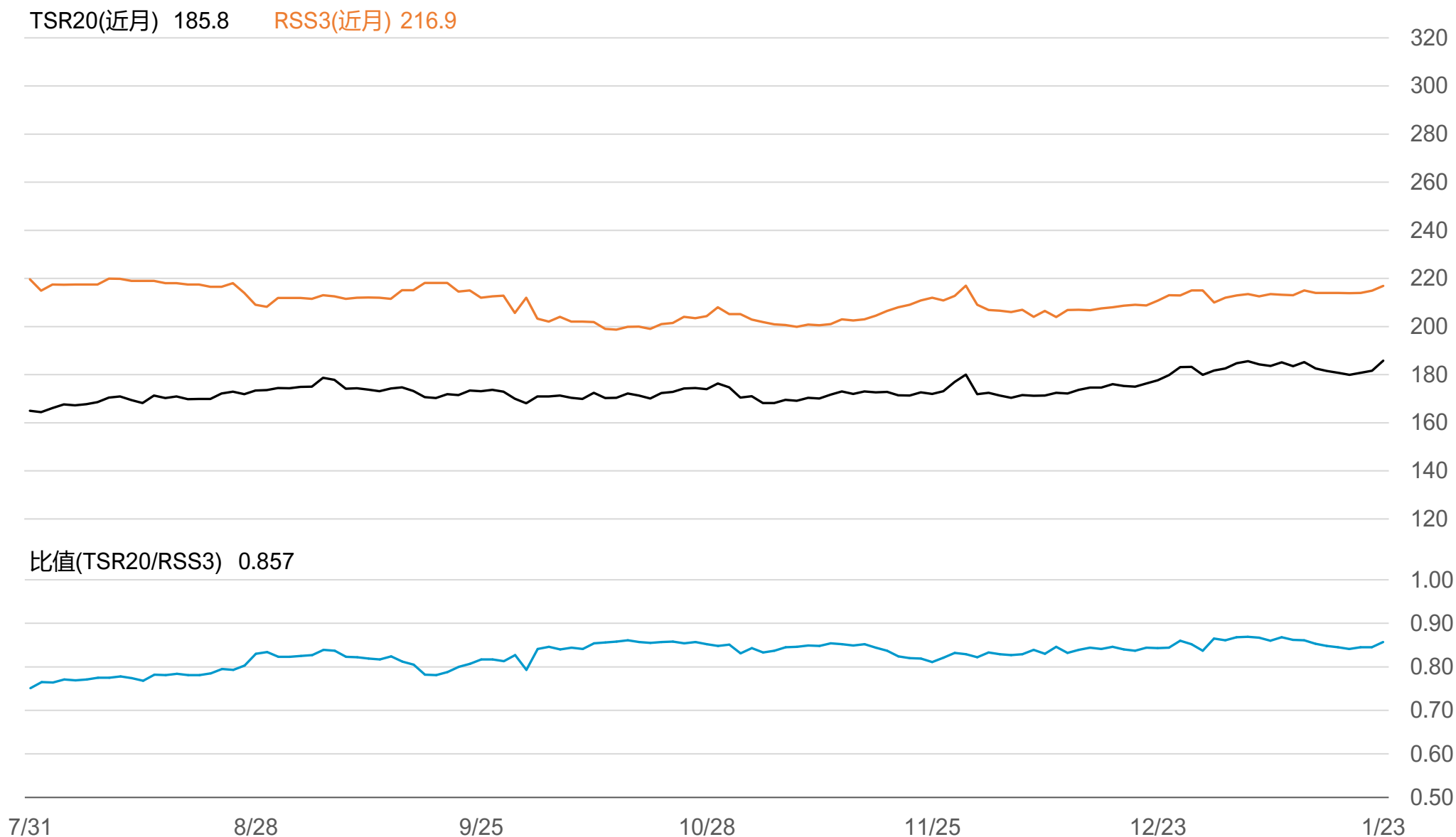


橡膠期貨近3個月價格走勢圖

2月 185.8 3月 186.0 4月 186.5



SGX TSR20/RSS3比值走勢圖



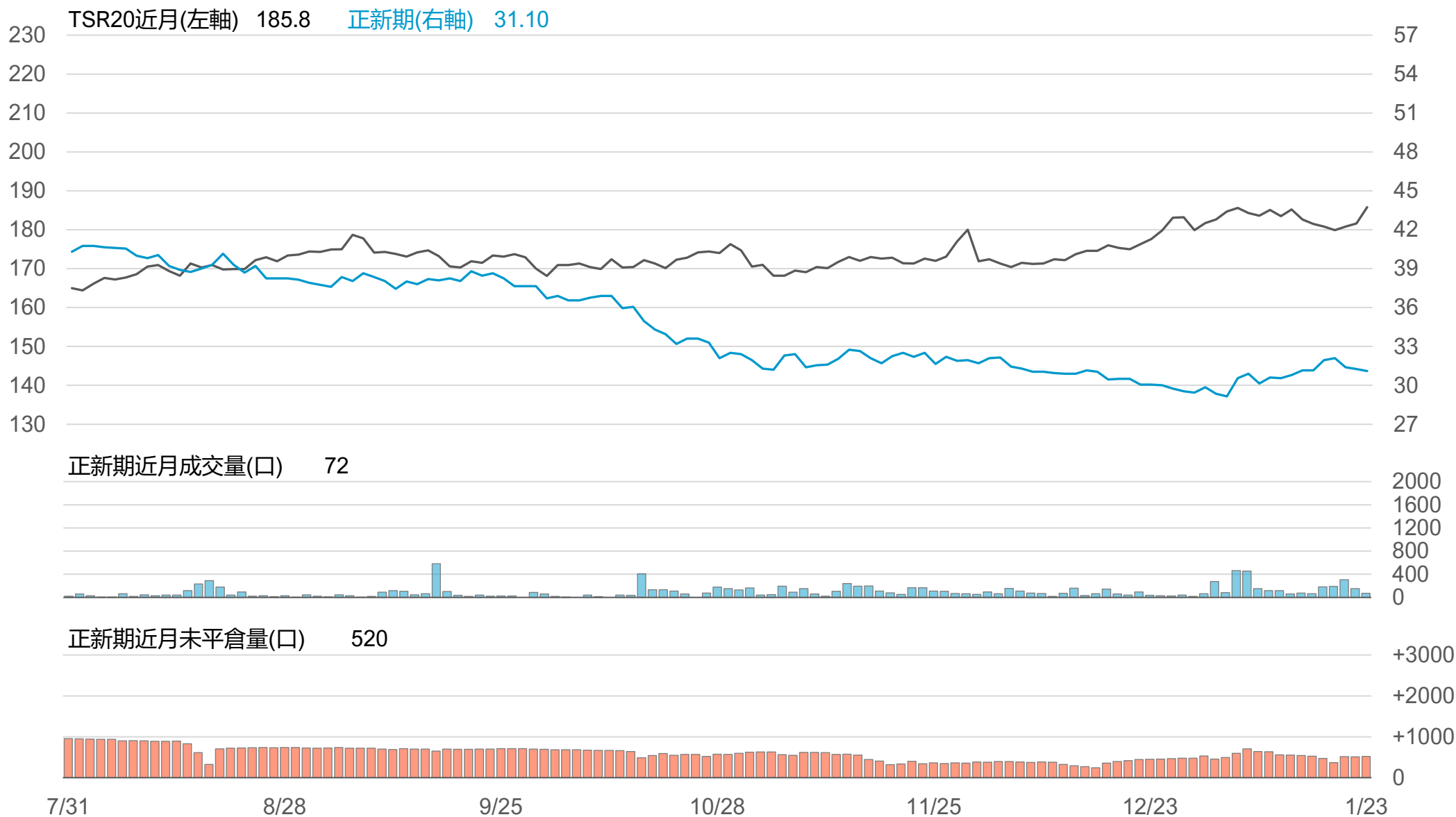
橡膠個股期收盤行情 - 正新(2105)

代碼	月份	收盤	變動	變動%	成交量(口)	OI(口)	增減(口)
FK	02	31.1	-0.15 ▼	0.48%	72	520	+13
FK	03	30.8	-0.10 ▼	0.32%	2	26	0

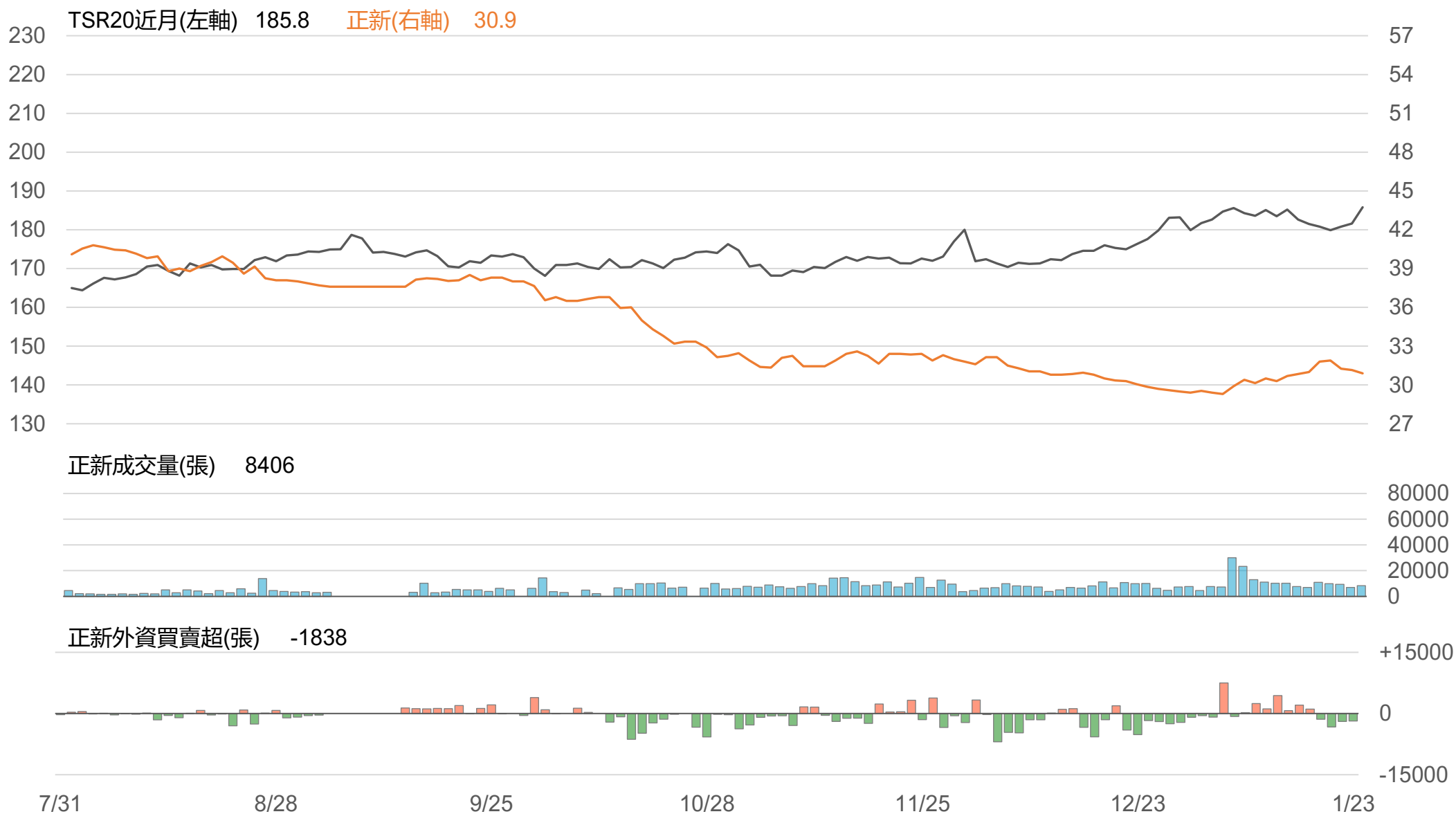
橡膠類股收盤行情

代號	公司	收盤	變動	變動%	成交量(張)	外資買賣超	
						連續(日)	累計(張)
2105	正新	30.9	-0.25 ▼	0.80%	8406	連4賣	-8465
2101	南港	36.9	-0.25 ▼	0.67%	1554	連1賣	-393
2102	泰豐	19.75	+0.05 ▲	0.25%	431	連2買	+95
2106	建大	20.2	-0.30 ▼	1.46%	602	連1賣	-167
2109	華豐	14.95	-0.05 ▼	0.33%	63	連6賣	-73

TSR20 / 正新期(FK)



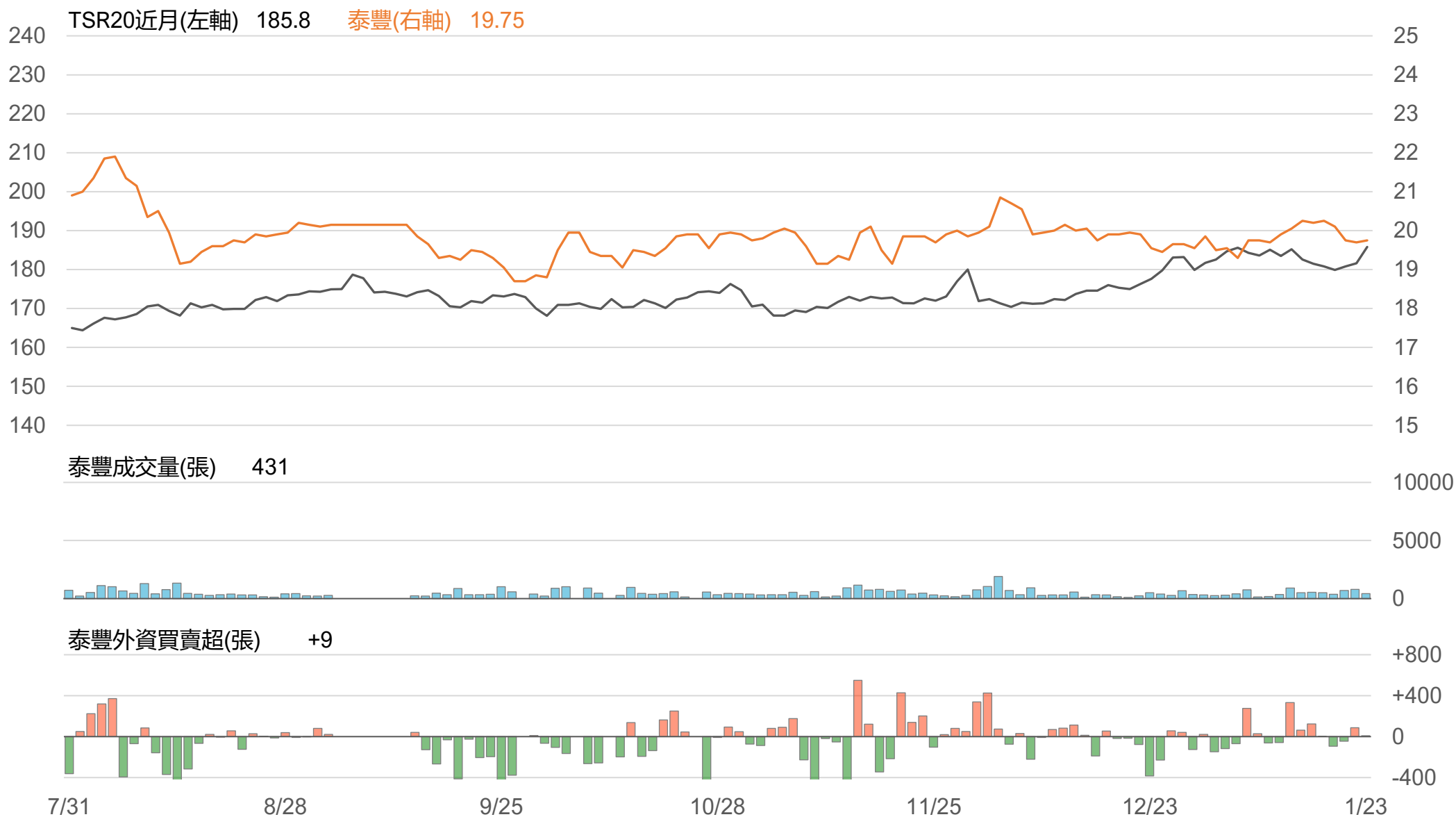
TSR20 / 正新(2105)



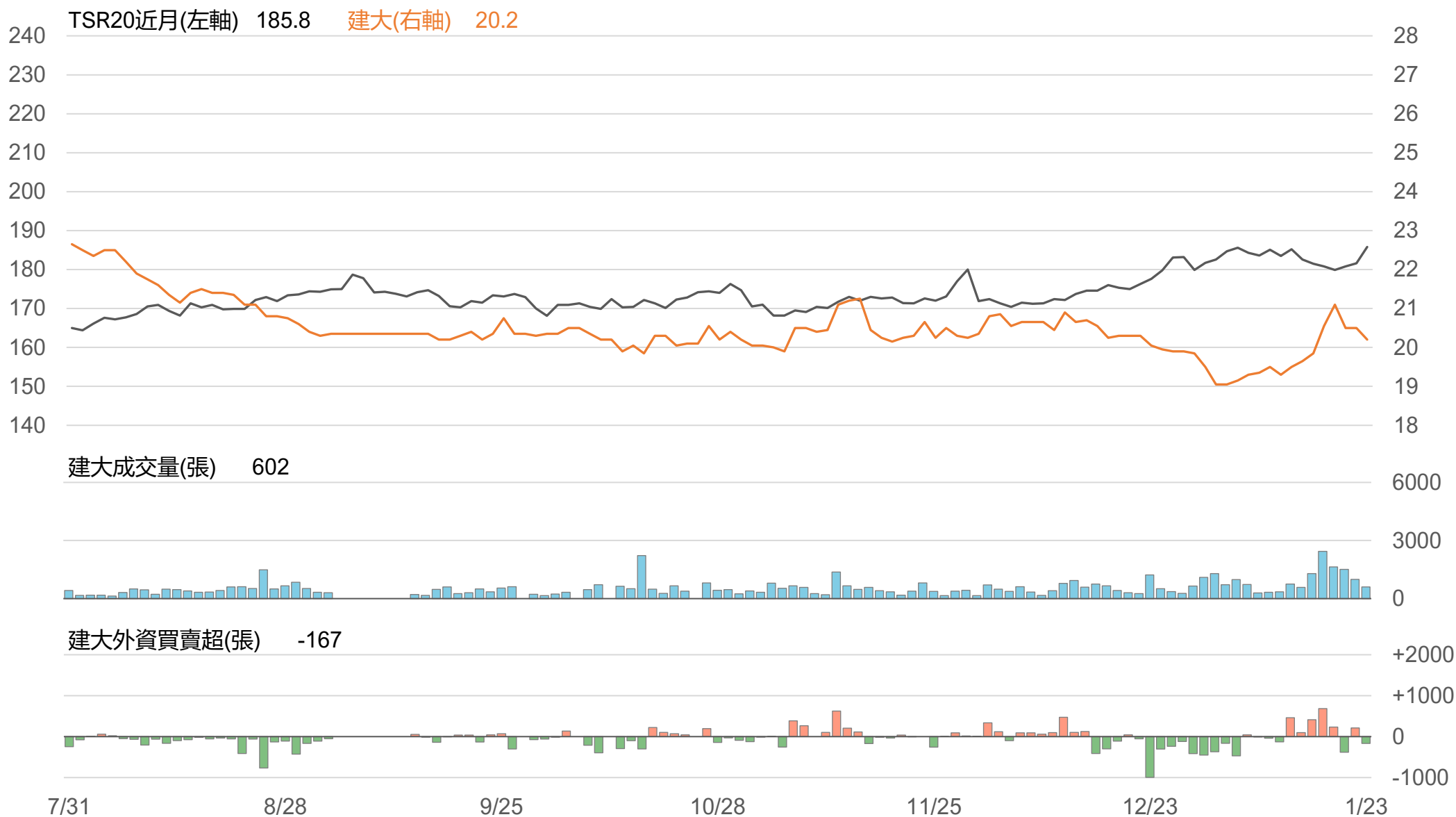
TSR20 / 南港(2101)



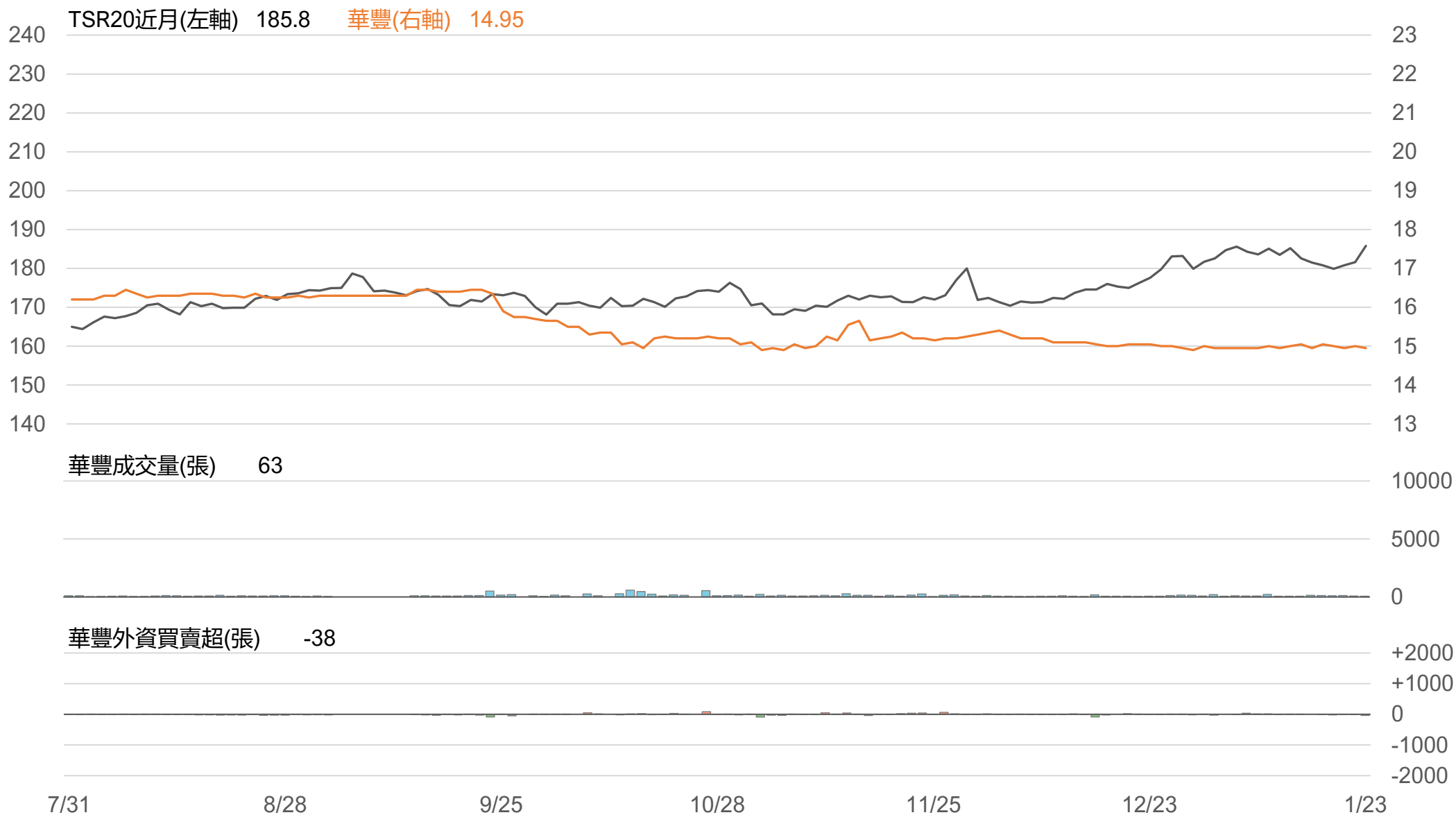
TSR20 / 泰豐(2102)



TSR20 / 建大(2106)



TSR20 / 華豐(2109)



敬語

本研究報告純屬研究性質僅供參考，不保證其完整性及精確性，報告內容具時效性，邇後若有變更，本公司將不做預告或主動更新。交易人應審慎考量本身之需求及交易可能衍生之風險，並就交易結果自行負責，本公司恕不負任何法律責任，亦不作任何保證。未經本公司授權，禁止以任何形式複製、轉載或節錄。

永豐期貨股份有限公司 | 台北市重慶南路一段2號8樓 | 02-2381-1799 | 114年金管期總字第010號 | 顧問事業部