

A50晨報

永豐期貨顧問事業部編製

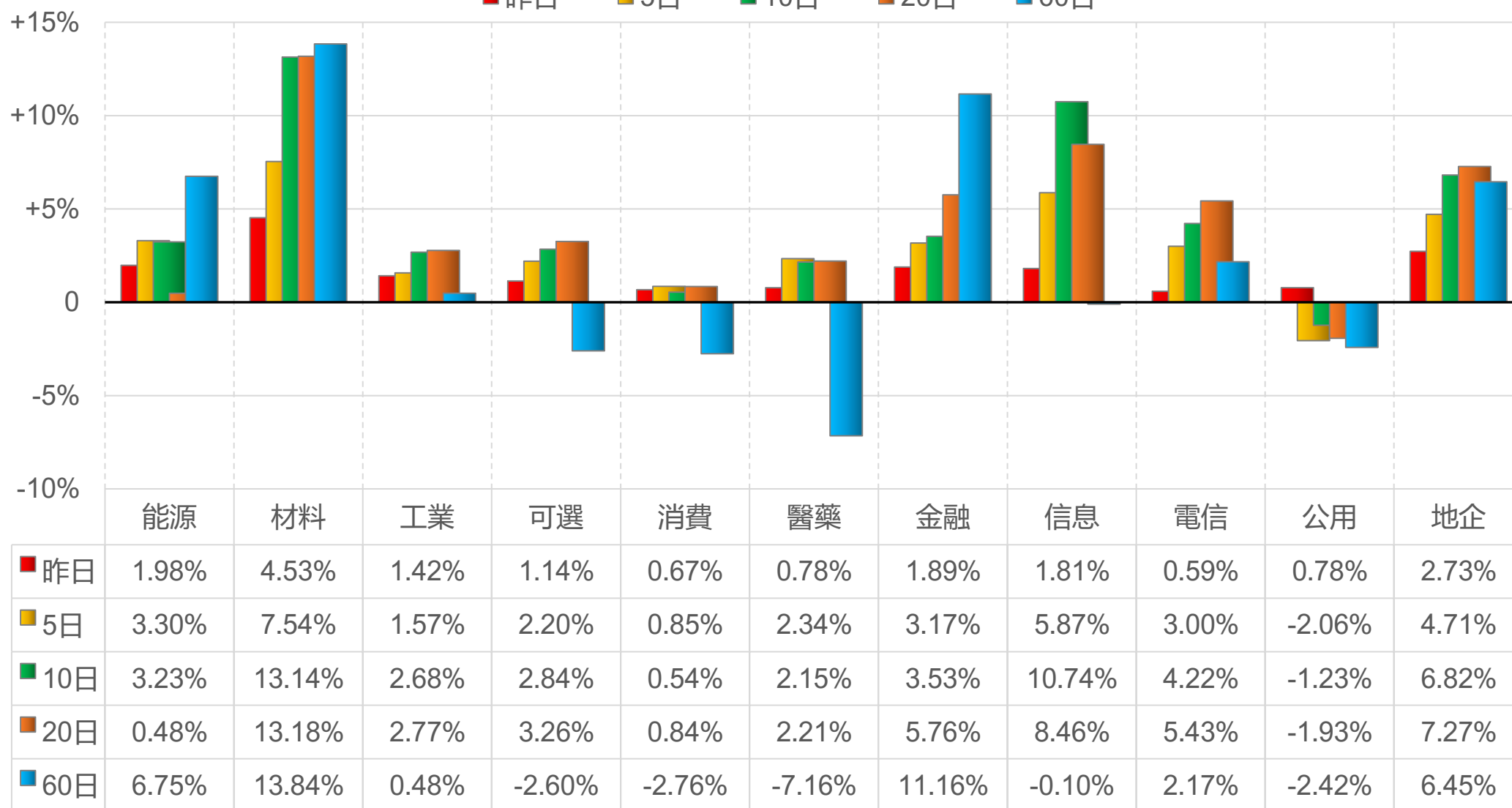


陸股主要指數

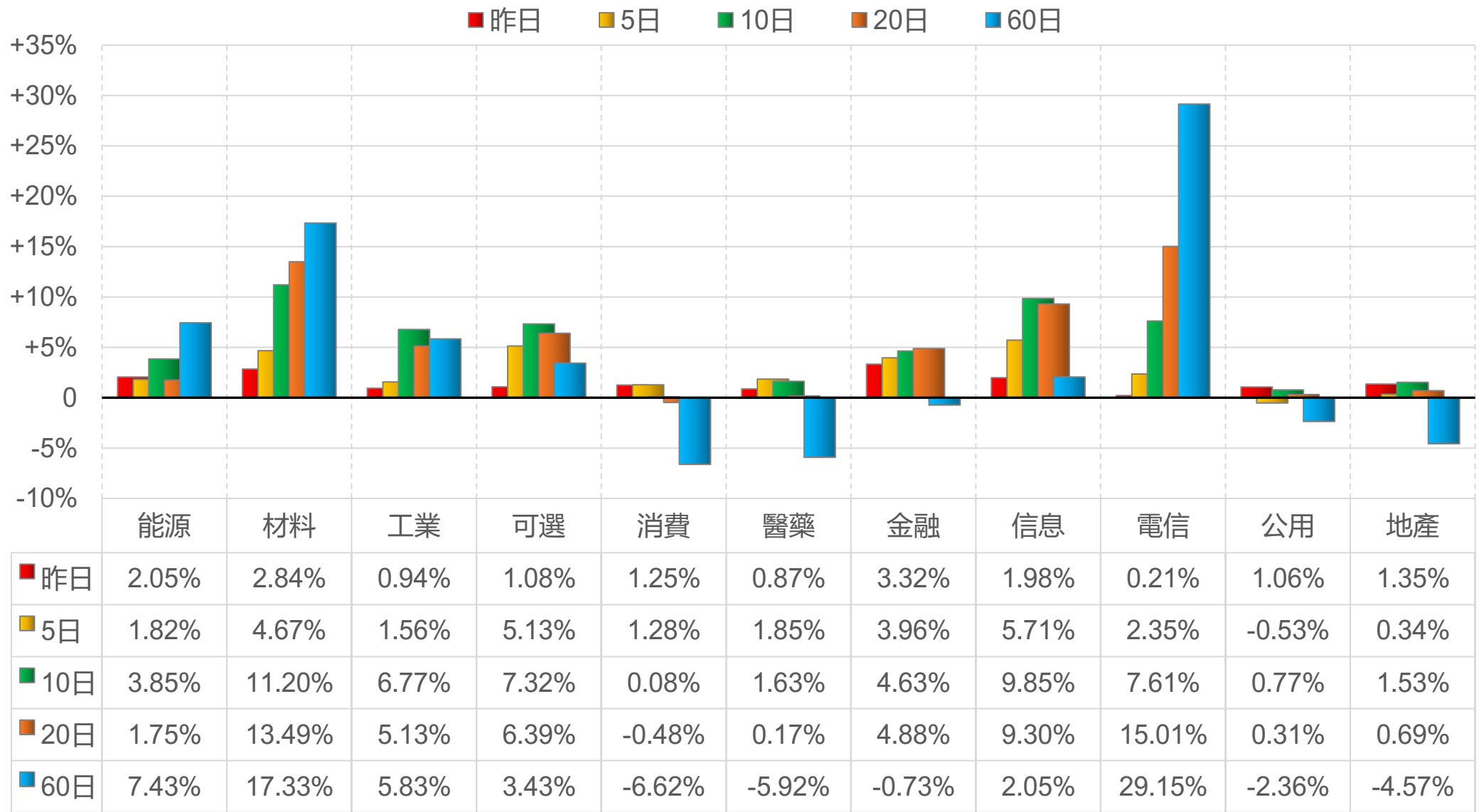
標的	收盤	漲跌	漲跌幅	今年以來	0% (52週低)	↔	100% (52週高)
上證指數	4083.67	+60.25	+1.50%	+21.8%			100%
上證50	3158.76	+59.02	+1.90%	+17.7%			100%
上證180	10405.94	+190.21	+1.86%	+20.4%			100%
深證指數	2617.77	+36.25	+1.40%	+33.7%			100%
中小板	15039.43	+241.03	+1.63%	+36.1%			100%
創業板	4055.01	+37.72	+0.94%	+45.5%			100%
滬深300	4790.69	+72.95	+1.55%	+21.7%			100%
A50指數	15705.46	+157.00	+1.01%	+16.2%			98%
恆生指數	26710.45	+363.21	+1.38%	+33.2%			92%
H股指數	9244.24	+95.77	+1.05%	+26.8%			83%

上證行業指數表現

■ 昨日 ■ 5日 ■ 10日 ■ 20日 ■ 60日



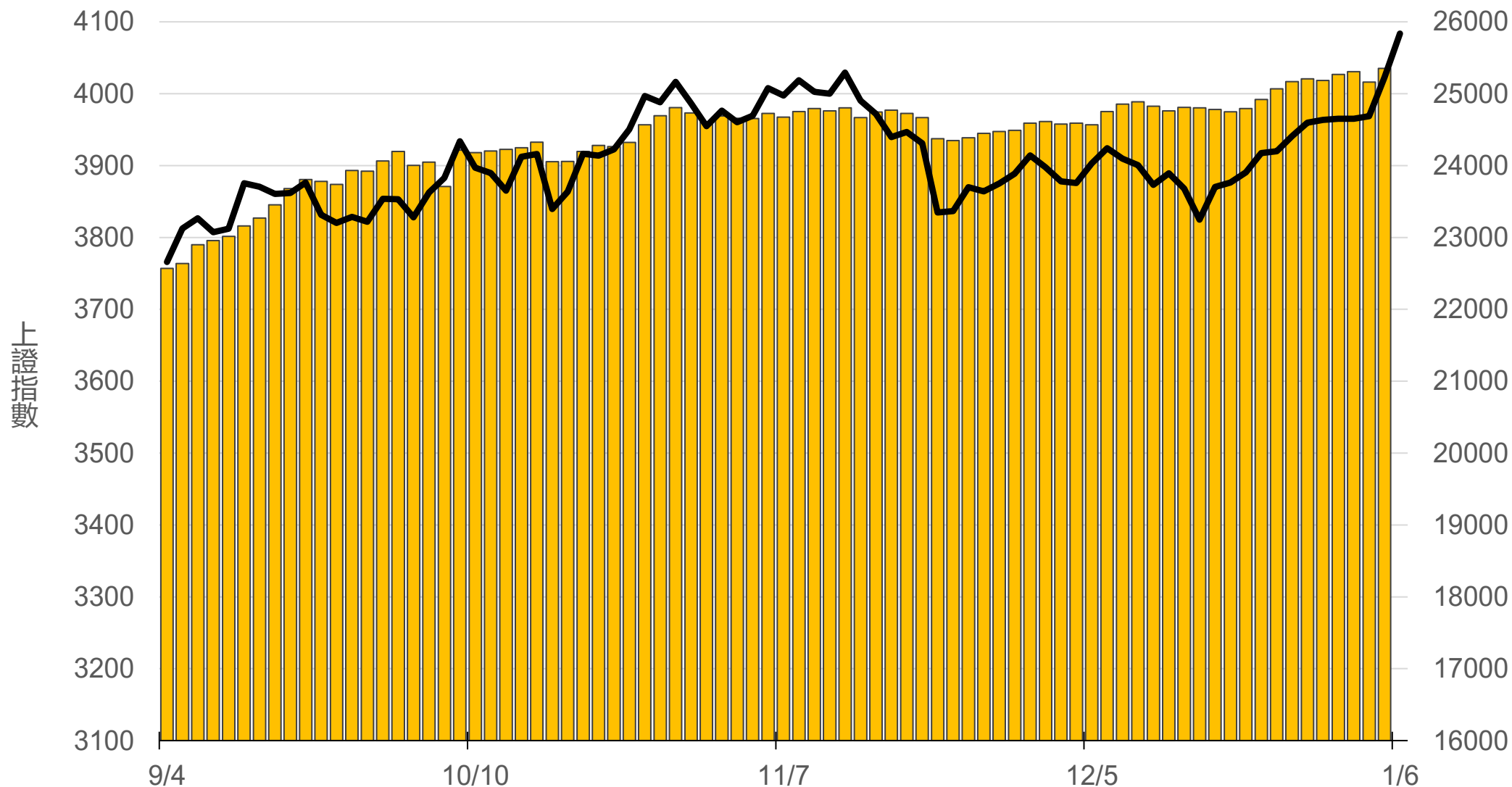
深證行業指數表現



滬深兩市融資餘額 (億人民幣)

僅更新至
前一日數據

25352.8



永豐期貨
SinoPac Futures

永豐期貨股份有限公司 | 台北市重慶南路一段2號8樓 | 02-2381-1799 | 114年金管期總字第010號 | 顧問事業部
本研究報告純屬研究性質僅供參考，不保證其完整性及精確性，報告內容具時效性，邇後若有變更，本公司將不做預告或主動更新。交易人決策時應衡量自身需求與交易風險，並就交易結果自行負責，本公司恕不負任何法律責任，亦不作任何保證。未經授權，禁止任何形式抄襲、引用或轉載。

2026/1/7

一般型ETF (單位：張，新台幣億元)

商品	收盤	漲跌	漲跌幅	成交量	金額	市值
元大上證50 (006206)	38.62	+0.96 ↑	2.55%	293	0.11	12.9
富邦上證180 (006205)	40.94	+0.90 ↑	2.25%	662	0.27	46.4
富邦中證500 (00783)	26.78	+0.74 ↑	2.84%	98	0.03	2.8
富邦深100 (00639)	15.63	+0.28 ↑	1.82%	1043	0.16	21.9
群益深證中小 (00643)	17.79	+0.42 ↑	2.42%	3836	0.68	17.6
元大寶滬深 (0061)	23.85	+0.50 ↑	2.14%	694	0.17	28.4
復華滬深 (006207)	31.72	+0.59 ↑	1.90%	238	0.08	8.1
國泰A50 (00636)	27.73	+0.44 ↑	1.61%	943	0.26	39.1
富邦恆生國企 (00700)	18.96	+0.31 ↑	1.66%	937	0.18	9.8

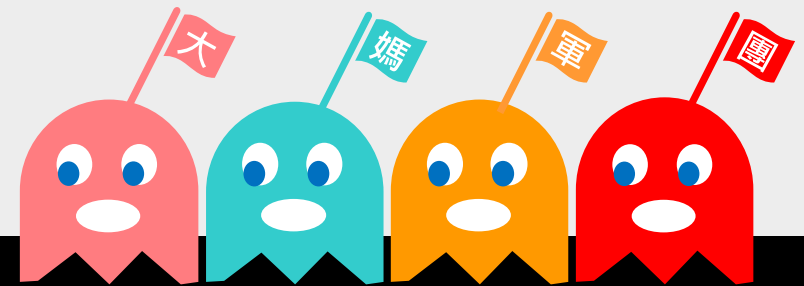
槓桿及反向型ETF (單位：張，新台幣億元)

商品	收盤	漲跌	漲跌幅	成交量	金額	市值
富邦上證180正2 (00633L)	52.30	+1.55 ↑	3.05%	8060	4.20	90.2
富邦上證180反1 (00634R)	3.15	-0.04 ↓	1.25%	376	0.01	1.5
元大滬深300正2 (00637L)	21.48	+0.63 ↑	3.02%	69249	14.80	230.6
元大滬深300反1 (00638R)	6.69	-0.10 ↓	1.47%	810	0.05	2.2
國泰A50正2 (00655L)	36.35	+1.03 ↑	2.92%	2954	1.07	33.1
國泰A50反1 (00656R)	5.92	-0.09 ↓	1.50%	169	0.01	1.2
復華香港正2 (00650L)	19.13	+0.71 ↑	3.85%	15650	2.97	29.0
復華香港反1 (00651R)	5.10	-0.09 ↓	1.73%	1016	0.05	1.8
富邦恆生國企正2 (00665L)	11.63	+0.35 ↑	3.10%	38804	4.48	60.2
富邦恆生國企反1 (00666R)	8.50	-0.13 ↓	1.51%	203	0.02	1.3

ETF期貨 (單位: 口)

商品	月份	收盤	漲跌	漲跌幅	成交量	OI	增減
富邦上證180 (OAF)	01	41.04	+0.89 ↑	2.22%	20	822	-12
	02	41.10	+0.92 ↑	2.29%	6	35	+5
元大上證50 (OBF)	01	38.50	+0.62 ↑	1.64%	1	9	+1
	02	38.51	+0.69 ↑	1.82%	3	12	+3
國泰A50 (OJF)	01	27.76	+0.21 ↑	0.76%	53	241	+12
	02	27.81	+0.29 ↑	1.05%	9	22	+8
富邦深100 (OKF)	01	15.74	+0.24 ↑	1.55%	32	640	+14
	02	15.52	0 -	0	1	16	0
群益深中小 (OOF)	01	17.84	+0.42 ↑	2.41%	33	92	+6
	02	17.57	+0.09 ↑	0.51%	2	13	-1

A50晨報



永豐期貨股份有限公司 | 台北市重慶南路一段2號8樓 | 02-2381-1799 | 114年金管期總字第010號 | 顧問事業部

本研究報告純屬研究性質僅供參考，不保證其完整性及精確性，報告內容具時效性，邇後若有變更，本公司將不做預告或主動更新。交易人決策時應衡量自身需求與交易風險，並就交易結果自行負責，本公司恕不負任何法律責任，亦不作任何保證。未經授權，禁止任何形式抄襲、引用或轉載。