

A50晨報

永豐期貨顧問事業部編製

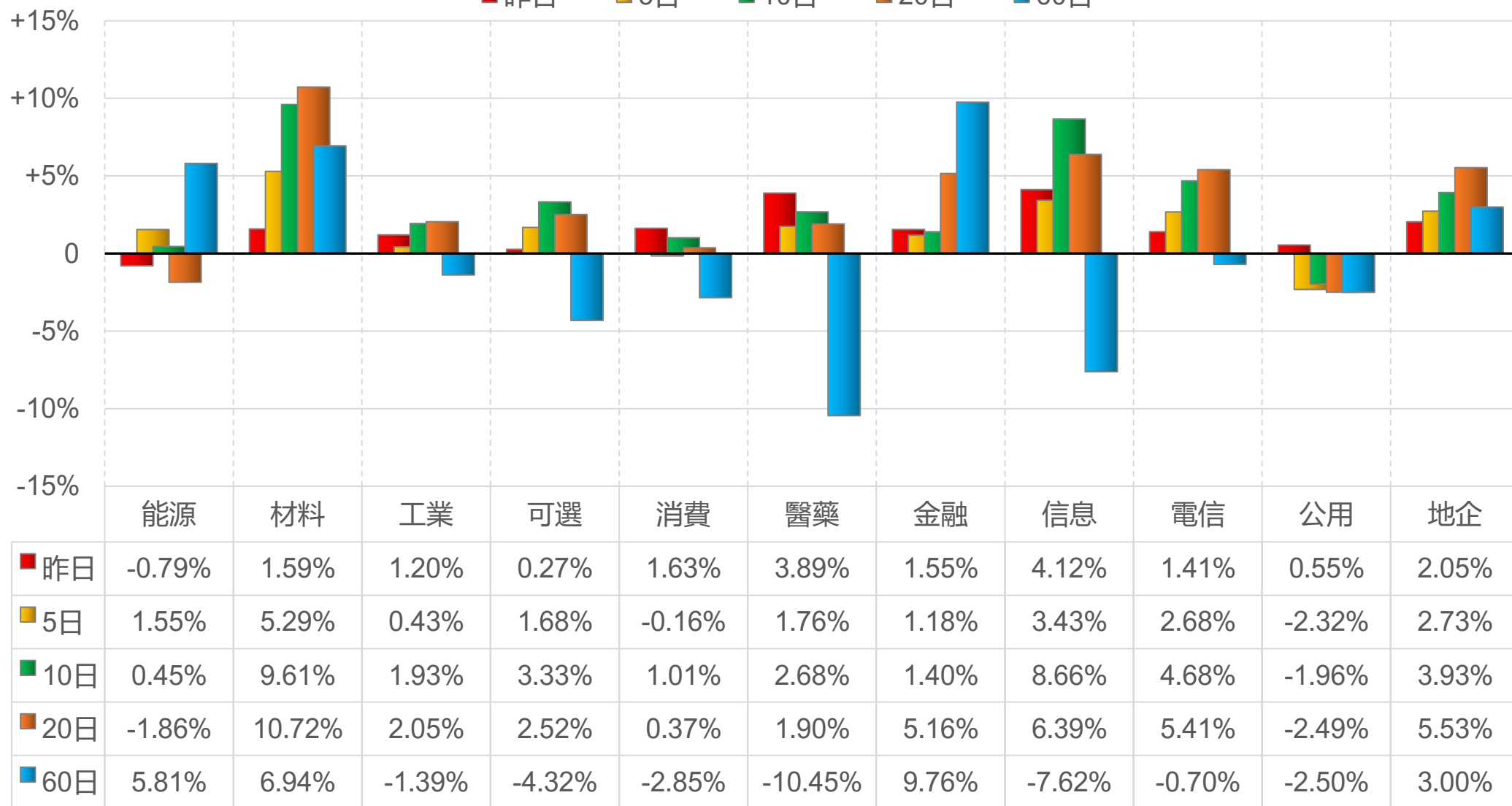


陸股主要指數

標的	收盤	漲跌	漲跌幅	今年以來	0% (52週低)	↔	100% (52週高)
上證指數	4023.42	+54.58	+1.38%	+20.0%			99%
上證50	3099.75	+68.62	+2.26%	+15.5%			99%
上證180	10215.73	+199.87	+2.00%	+18.2%			93%
深證指數	2581.52	+50.56	+2.00%	+31.9%			100%
中小板	14798.41	+252.84	+1.74%	+33.9%			100%
創業板	4017.28	+105.79	+2.70%	+44.2%			100%
滬深300	4717.75	+87.81	+1.90%	+19.9%			96%
A50指數	15548.46	+240.14	+1.57%	+15.1%			94%
恆生指數	26347.24	+8.77	+0.03%	+31.3%			88%
H股指數	9148.47	-20.52	-0.22%	+25.5%			79%

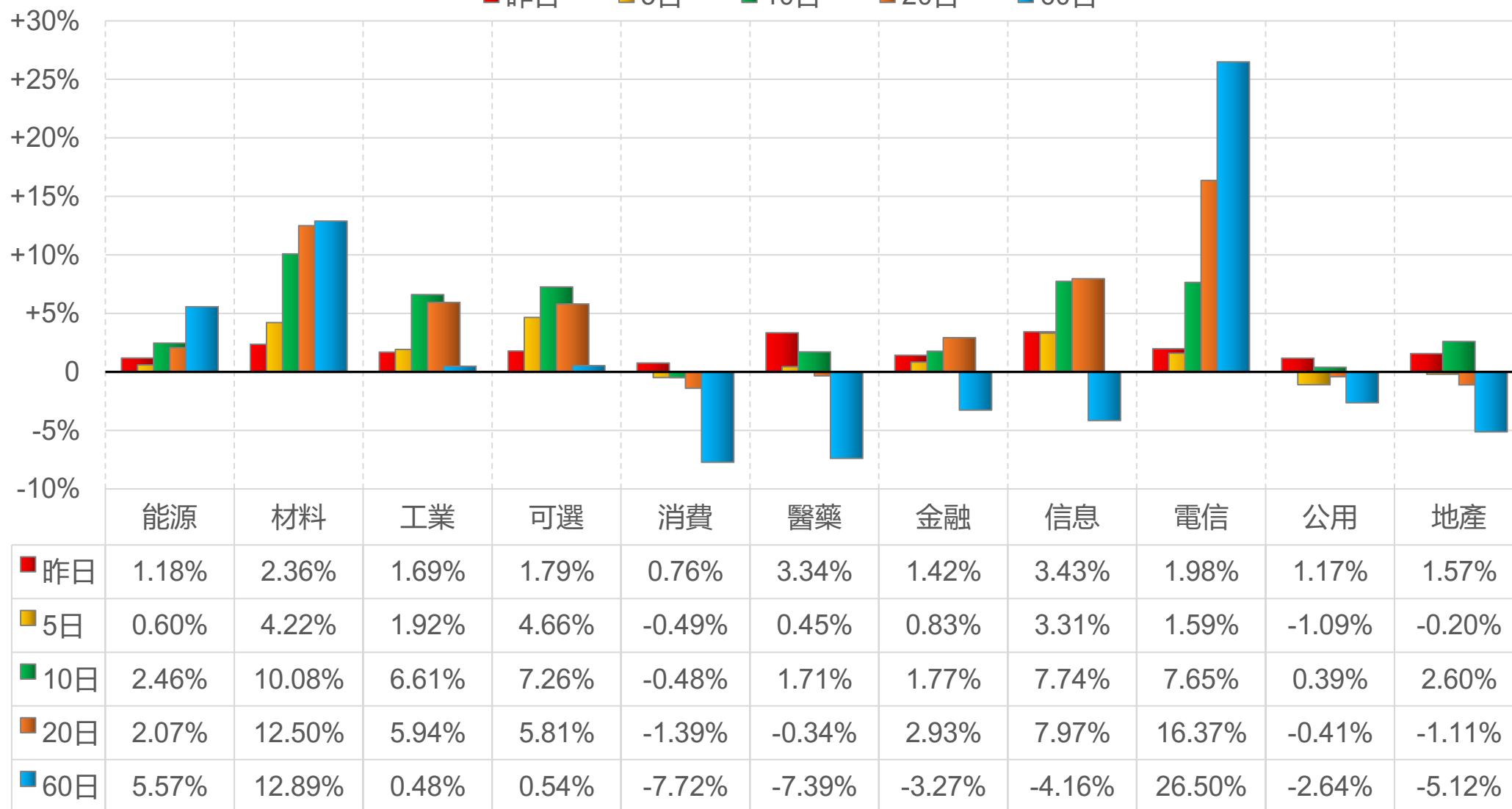
上證行業指數表現

■ 昨日 ■ 5日 ■ 10日 ■ 20日 ■ 60日



深證行業指數表現

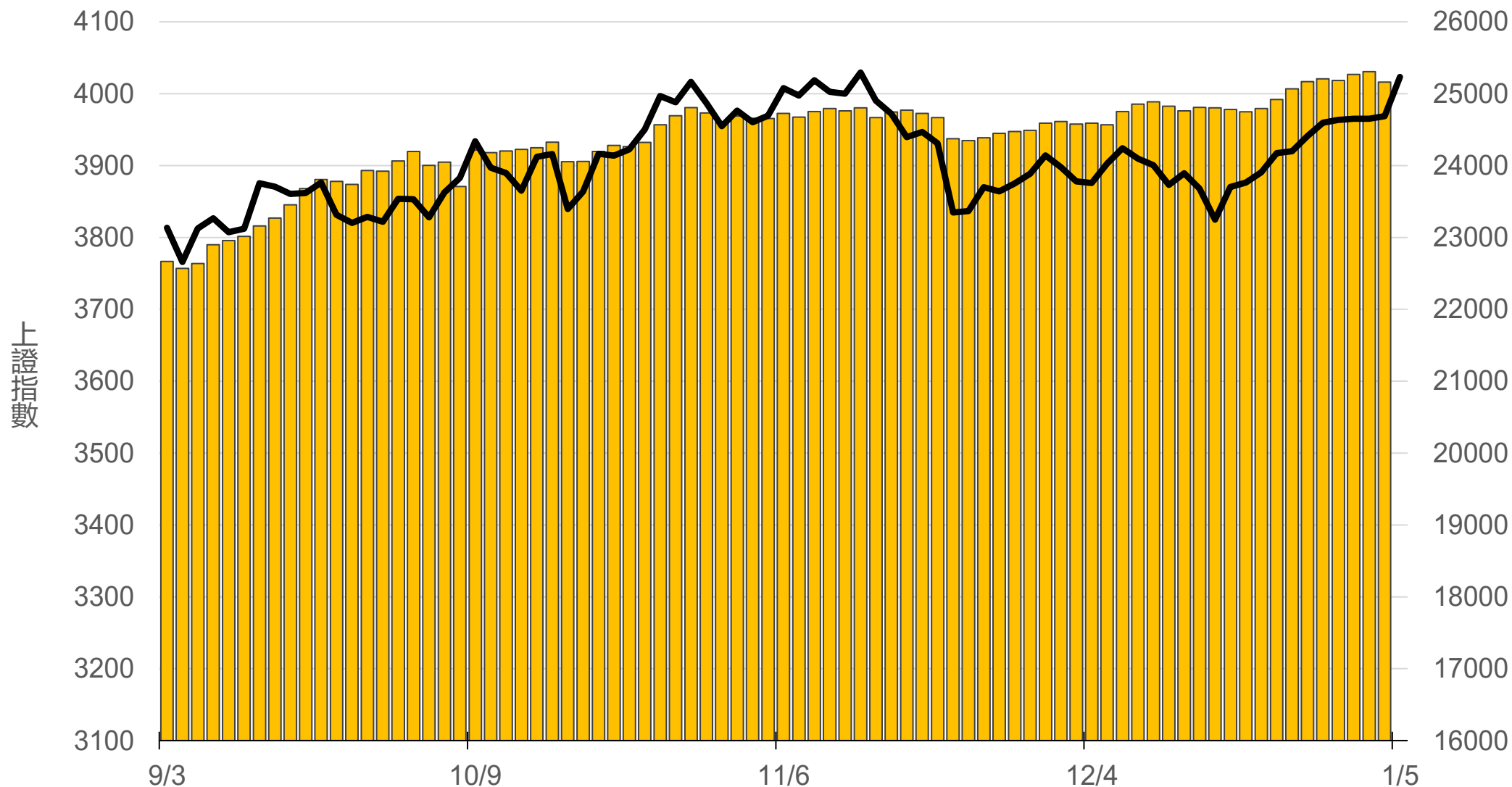
■ 昨日 ■ 5日 ■ 10日 ■ 20日 ■ 60日



滬深兩市融資餘額 (億人民幣)

僅更新至
前一日數據

25161.9



永豐期貨
SinoPac Futures

永豐期貨股份有限公司 | 台北市重慶南路一段2號8樓 | 02-2381-1799 | 114年金管期總字第010號 | 顧問事業部
本研究報告純屬研究性質僅供參考，不保證其完整性及精確性，報告內容具時效性，邇後若有變更，本公司將不做預告或主動更新。交易人決策時應衡量自身需求與交易風險，並就交易結果自行負責，本公司恕不負任何法律責任，亦不作任何保證。未經授權，禁止任何形式抄襲、引用或轉載。

2026/1/6

一般型ETF (單位：張，新台幣億元)

商品	收盤	漲跌	漲跌幅	成交量	金額	市值
元大上證50 (006206)	37.66	+0.26 ↑	0.70%	210	0.08	12.5
富邦上證180 (006205)	40.04	+0.27 ↑	0.68%	503	0.20	45.8
富邦中證500 (00783)	26.04	+0.23 ↑	0.89%	80	0.02	2.7
富邦深100 (00639)	15.35	+0.03 ↑	0.20%	646	0.10	21.6
群益深證中小 (00643)	17.37	+0.12 ↑	0.70%	3956	0.69	17.2
元大寶滬深 (0061)	23.35	+0.05 ↑	0.21%	494	0.12	27.8
復華滬深 (006207)	31.13	+0.16 ↑	0.52%	210	0.07	7.9
國泰A50 (00636)	27.29	+0.01 ↑	0.04%	1047	0.29	38.4
富邦恆生國企 (00700)	18.65	+0.06 ↑	0.32%	631	0.12	9.7

槓桿及反向型ETF (單位：張，新台幣億元)

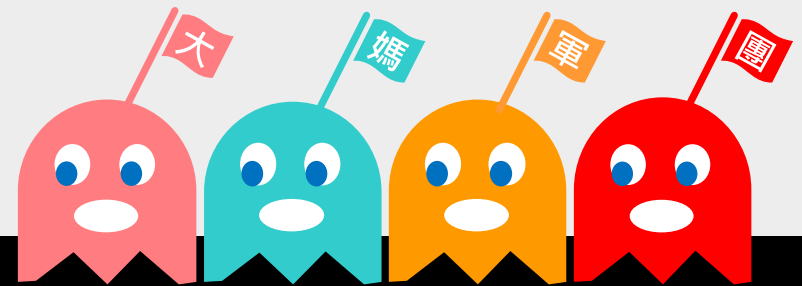
商品	收盤	漲跌	漲跌幅	成交量	金額	市值
富邦上證180正2 (00633L)	50.75	+0.10 ↑	0.20%	3624	1.85	87.5
富邦上證180反1 (00634R)	3.19	0 ▪	0	173	0.01	1.5
元大滬深300正2 (00637L)	20.85	+0.02 ↑	0.10%	39097	8.17	224.6
元大滬深300反1 (00638R)	6.79	+0.01 ↑	0.15%	299	0.02	2.3
國泰A50正2 (00655L)	35.32	+0.02 ↑	0.06%	2807	0.99	32.1
國泰A50反1 (00656R)	6.01	0 ▪	0	295	0.02	1.2
復華香港正2 (00650L)	18.42	+0.08 ↑	0.44%	8427	1.56	27.9
復華香港反1 (00651R)	5.19	-0.02 ↓	0.38%	524	0.03	1.9
富邦恆生國企正2 (00665L)	11.28	+0.01 ↑	0.09%	25508	2.89	59.0
富邦恆生國企反1 (00666R)	8.63	-0.01 ↓	0.12%	235	0.02	1.3



ETF期貨 (單位: 口)

商品	月份	收盤	漲跌	漲跌幅	成交量	OI	增減
富邦上證180 (OAF)	01	40.15	+0.49 ↑	1.24%	13	834	-10
	02	39.69	0 -	0	1	30	+1
元大上證50 (OBF)	01	37.88	+0.42 ↑	1.12%	0	8	0
	02	37.82	+0.34 ↑	0.91%	0	9	0
國泰A50 (OJF)	01	27.55	+0.16 ↑	0.58%	65	229	-11
	02	27.33	-0.08 ↓	0.29%	2	14	-1
富邦深100 (OKF)	01	15.50	+0.15 ↑	0.98%	37	626	-23
	02	15.52	+0.19 ↑	1.24%	5	16	0
群益深中小 (OOF)	01	17.42	+0.17 ↑	0.99%	18	86	+6
	02	17.48	+0.27 ↑	1.57%	14	14	+4

A50晨報



永豐期貨股份有限公司 | 台北市重慶南路一段2號8樓 | 02-2381-1799 | 114年金管期總字第010號 | 顧問事業部

本研究報告純屬研究性質僅供參考，不保證其完整性及精確性，報告內容具時效性，邇後若有變更，本公司將不做預告或主動更新。交易人決策時應衡量自身需求與交易風險，並就交易結果自行負責，本公司恕不負任何法律責任，亦不作任何保證。未經授權，禁止任何形式抄襲、引用或轉載。