

A50晨報

永豐期貨顧問事業部編製

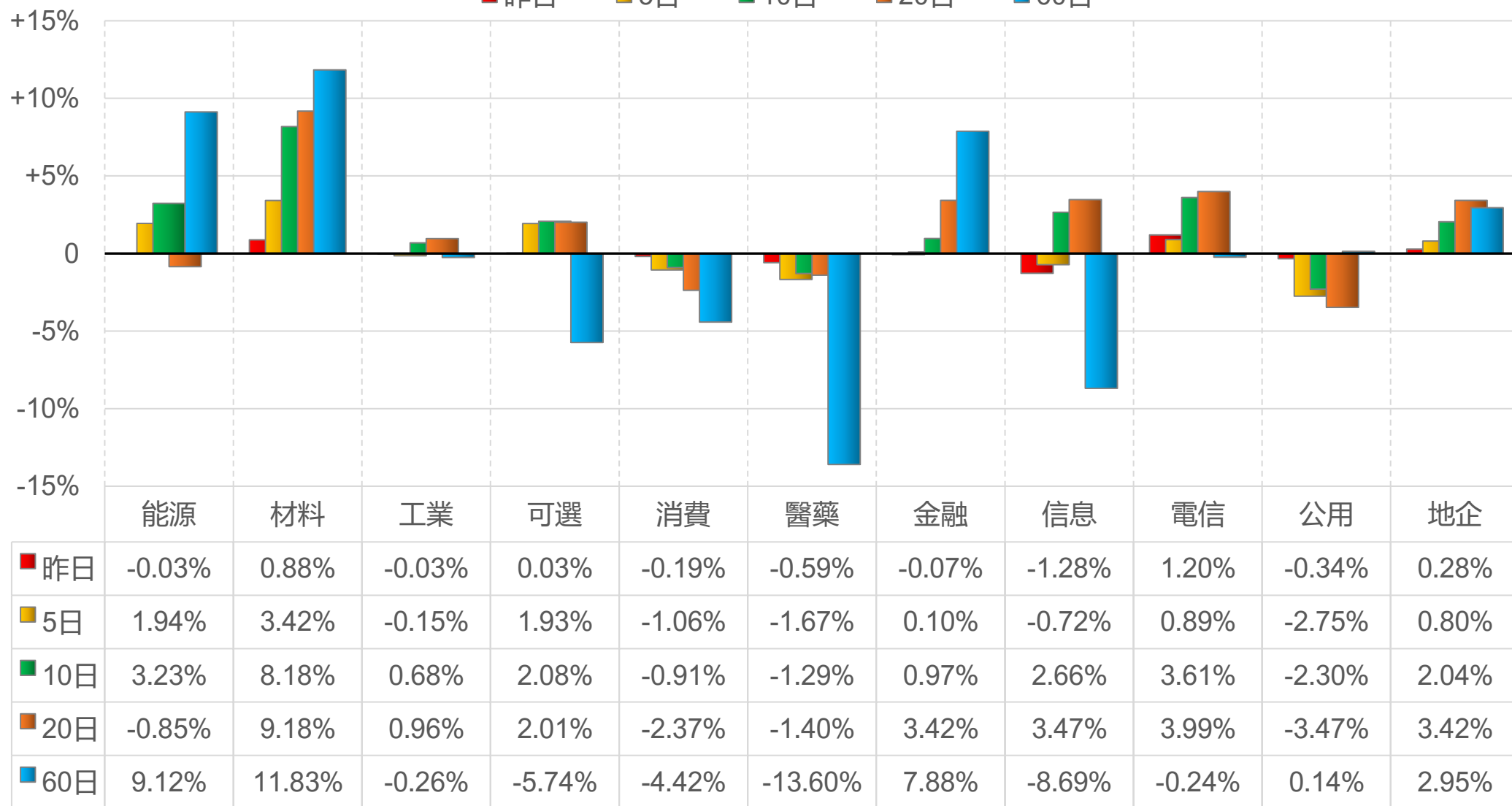


陸股主要指數

標的	收盤	漲跌	漲跌幅	今年以來	0% (52週低)	↔	100% (52週高)
上證指數	3968.84	+3.72	+0.09%	+18.4%			93%
上證50	3031.13	-5.43	-0.18%	+12.9%			92%
上證180	10015.86	-15.97	-0.16%	+15.9%			86%
深證指數	2530.96	-7.73	-0.30%	+29.3%			97%
中小板	14545.57	-44.19	-0.30%	+31.6%			97%
創業板	3911.49	-20.20	-0.51%	+40.4%			94%
滬深300	4629.94	-21.34	-0.46%	+17.7%			89%
A50指數	15308.32	-113.58	-0.74%	+13.3%			87%
恆生指數	26338.47	+707.93	+2.76%	+31.3%			88%
H股指數	9168.99	+255.31	+2.86%	+25.8%			80%

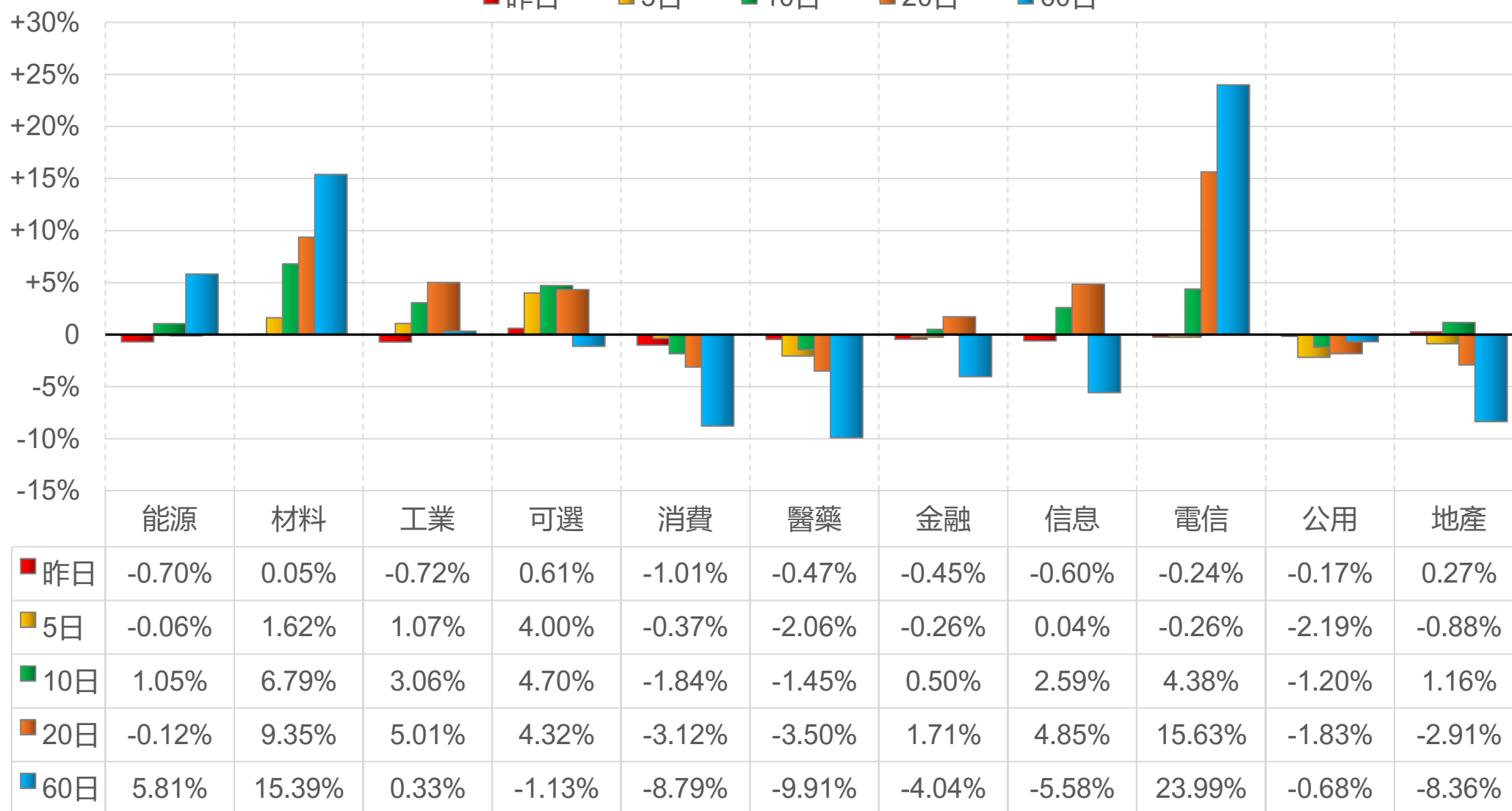
上證行業指數表現

■ 昨日 ■ 5日 ■ 10日 ■ 20日 ■ 60日



深證行業指數表現

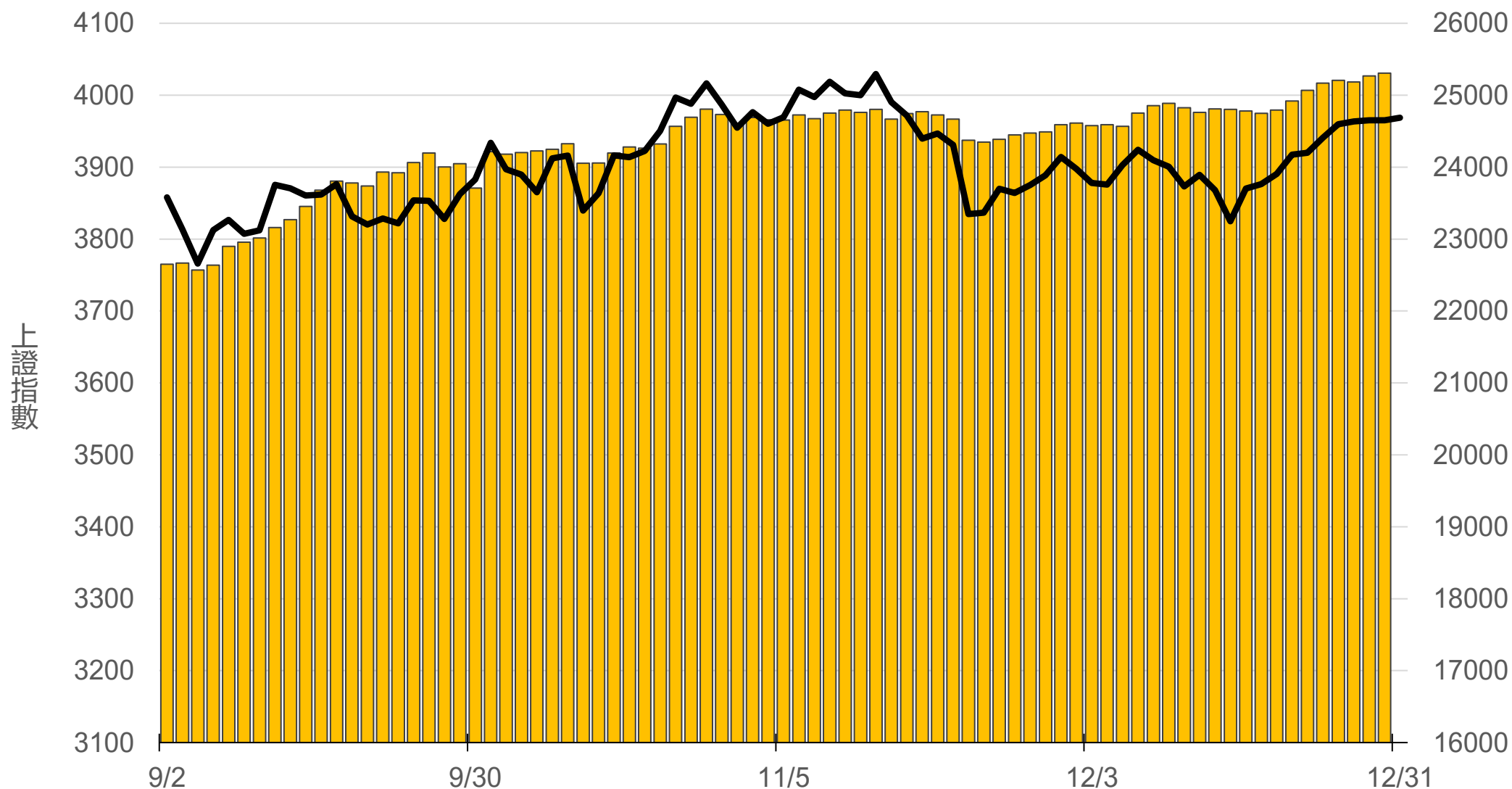
■ 昨日 ■ 5日 ■ 10日 ■ 20日 ■ 60日



滬深兩市融資餘額 (億人民幣)

僅更新至
前一日數據

25305.3



一般型ETF (單位：張，新台幣億元)

商品	收盤	漲跌	漲跌幅	成交量	金額	市值
元大上證50 (006206)	37.40	+0.20 ↑	0.54%	143	0.05	12.4
富邦上證180 (006205)	39.77	+0.34 ↑	0.86%	755	0.30	45.5
富邦中證500 (00783)	25.81	+0.23 ↑	0.90%	171	0.04	2.7
富邦深100 (00639)	15.32	+0.09 ↑	0.59%	584	0.09	21.5
群益深證中小 (00643)	17.25	+0.15 ↑	0.88%	1373	0.24	17.1
元大寶滬深 (0061)	23.30	+0.25 ↑	1.08%	479	0.11	27.8
復華滬深 (006207)	30.97	+0.25 ↑	0.81%	235	0.07	7.9
國泰A50 (00636)	27.28	+0.23 ↑	0.85%	585	0.16	38.4
富邦恆生國企 (00700)	18.59	+0.44 ↑	2.42%	830	0.15	9.7

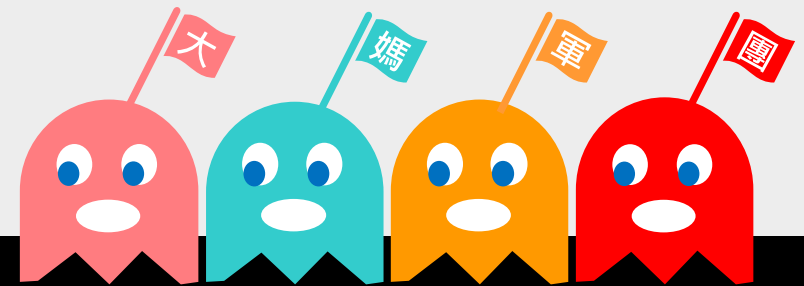
槓桿及反向型ETF (單位: 張, 新台幣億元)

商品	收盤	漲跌	漲跌幅	成交量	金額	市值
富邦上證180正2 (00633L)	50.65	+0.73 ↑	1.46%	1971	1.00	87.3
富邦上證180反1 (00634R)	3.19	-0.03 ↓	0.93%	210	0.01	1.5
元大滬深300正2 (00637L)	20.83	+0.36 ↑	1.76%	23968	4.97	224.4
元大滬深300反1 (00638R)	6.78	-0.07 ↓	1.02%	89	0.01	2.3
國泰A50正2 (00655L)	35.30	+0.51 ↑	1.47%	1523	0.53	32.1
國泰A50反1 (00656R)	6.01	-0.06 ↓	0.99%	276	0.02	1.2
復華香港正2 (00650L)	18.34	+0.89 ↑	5.10%	15699	2.83	28.8
復華香港反1 (00651R)	5.21	-0.13 ↓	2.43%	966	0.05	1.9
富邦恆生國企正2 (00665L)	11.27	+0.56 ↑	5.23%	35658	3.96	59.6
富邦恆生國企反1 (00666R)	8.64	-0.26 ↓	2.92%	713	0.06	1.3

ETF期貨 (單位: 口)

商品	月份	收盤	漲跌	漲跌幅	成交量	OI	增減	
富邦上證180 (OAF)	01	39.66	+0.18	⬆️	0.46%	4	844	-3
	02	39.69	+0.17	⬆️	0.43%	5	29	+2
元大上證50 (OBF)	01	37.46	+0.46	⬆️	1.24%	0	8	0
	02	37.48	+0.46	⬆️	1.24%	0	9	0
國泰A50 (OJF)	01	27.39	+0.27	⬆️	1.00%	32	240	+16
	02	27.41	+0.34	⬆️	1.26%	4	15	+4
富邦深100 (OKF)	01	15.35	+0.11	⬆️	0.72%	14	649	0
	02	15.33	+0.11	⬆️	0.72%	0	16	0
群益深中小 (OOF)	01	17.25	+0.15	⬆️	0.88%	0	80	0
	02	17.21	+0.09	⬆️	0.53%	1	10	-1

A50晨報



永豐期貨股份有限公司 | 台北市重慶南路一段2號8樓 | 02-2381-1799 | 114年金管期總字第010號 | 顧問事業部

本研究報告純屬研究性質僅供參考，不保證其完整性及精確性，報告內容具時效性，邇後若有變更，本公司將不做預告或主動更新。交易人決策時應衡量自身需求與交易風險，並就交易結果自行負責，本公司恕不負任何法律責任，亦不作任何保證。未經授權，禁止任何形式抄襲、引用或轉載。