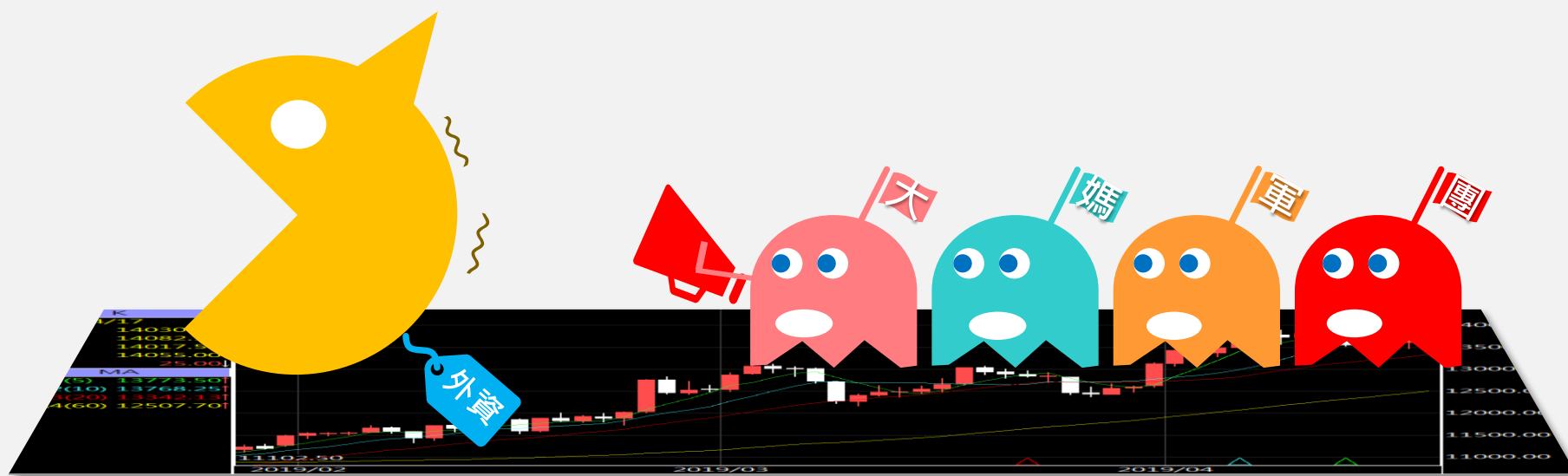


A50晨報

永豐期貨顧問事業部編製

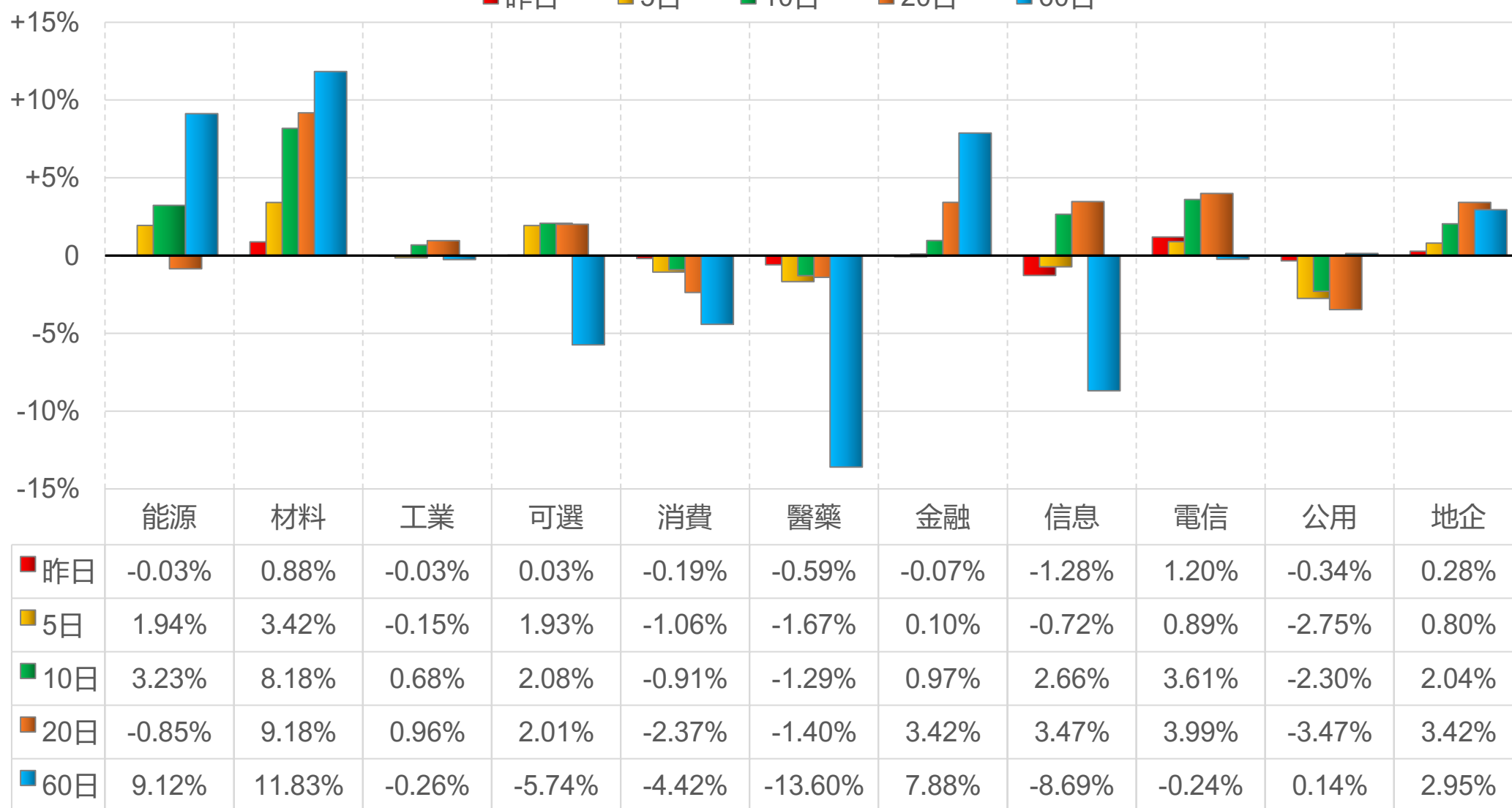


陸股主要指數

標的	收盤	漲跌	漲跌幅	今年以來	0% (52週低)	↔	100% (52週高)
上證指數	3968.84	+3.72	+0.09%	+18.4%			93%
上證50	3031.13	-5.43	-0.18%	+12.9%			92%
上證180	10015.86	-15.97	-0.16%	+15.9%			86%
深證指數	2530.96	-7.73	-0.30%	+29.3%			97%
中小板	14545.57	-44.19	-0.30%	+31.6%			97%
創業板	3911.49	-20.20	-0.51%	+40.4%			94%
滬深300	4629.94	-21.34	-0.46%	+17.7%			89%
A50指數	15308.32	-113.58	-0.74%	+13.3%			87%
恆生指數	25630.54	-224.06	-0.87%	+27.8%			80%
H股指數	8913.68	-77.34	-0.86%	+22.3%			72%

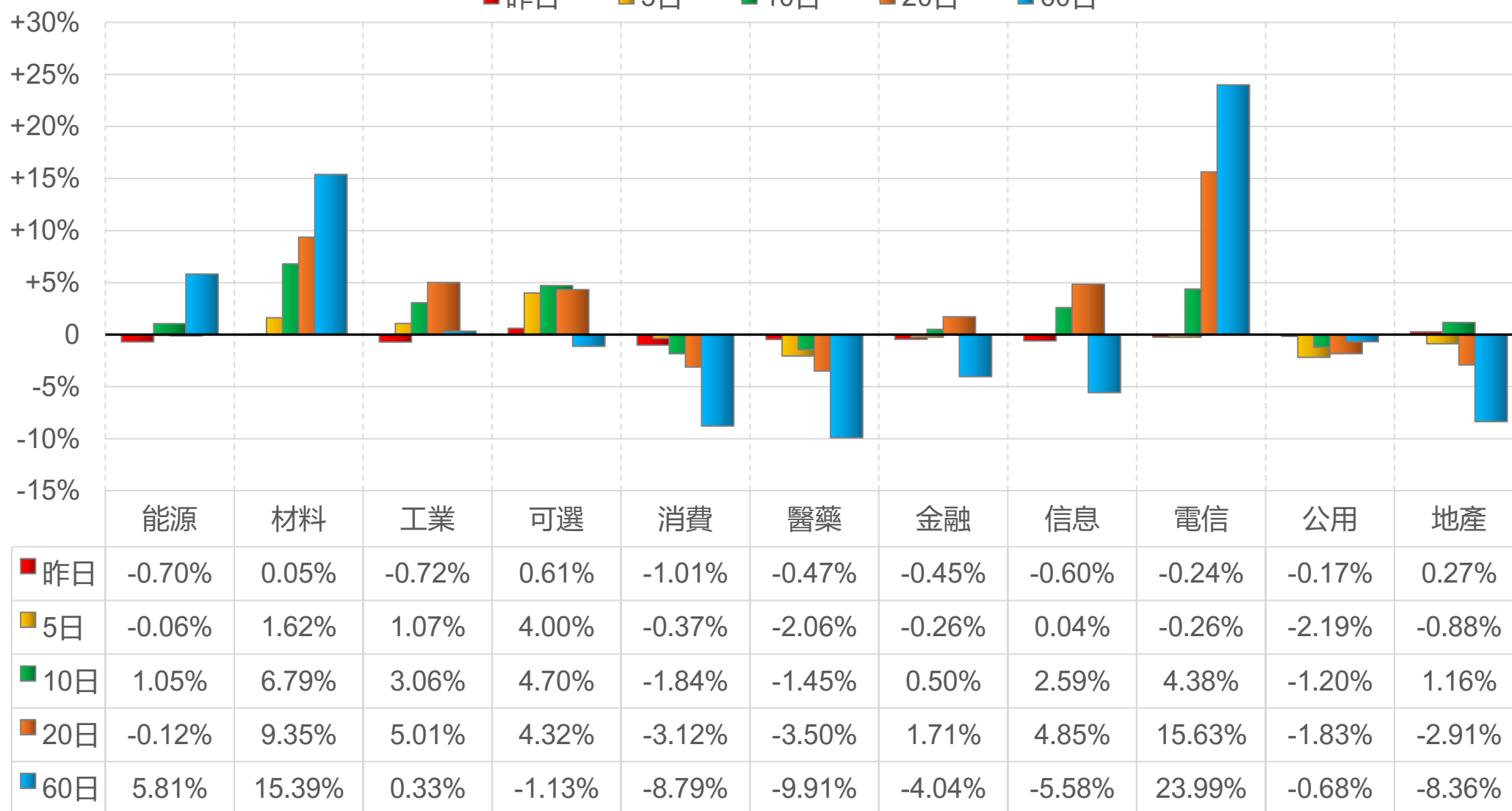
上證行業指數表現

■ 昨日 ■ 5日 ■ 10日 ■ 20日 ■ 60日



深證行業指數表現

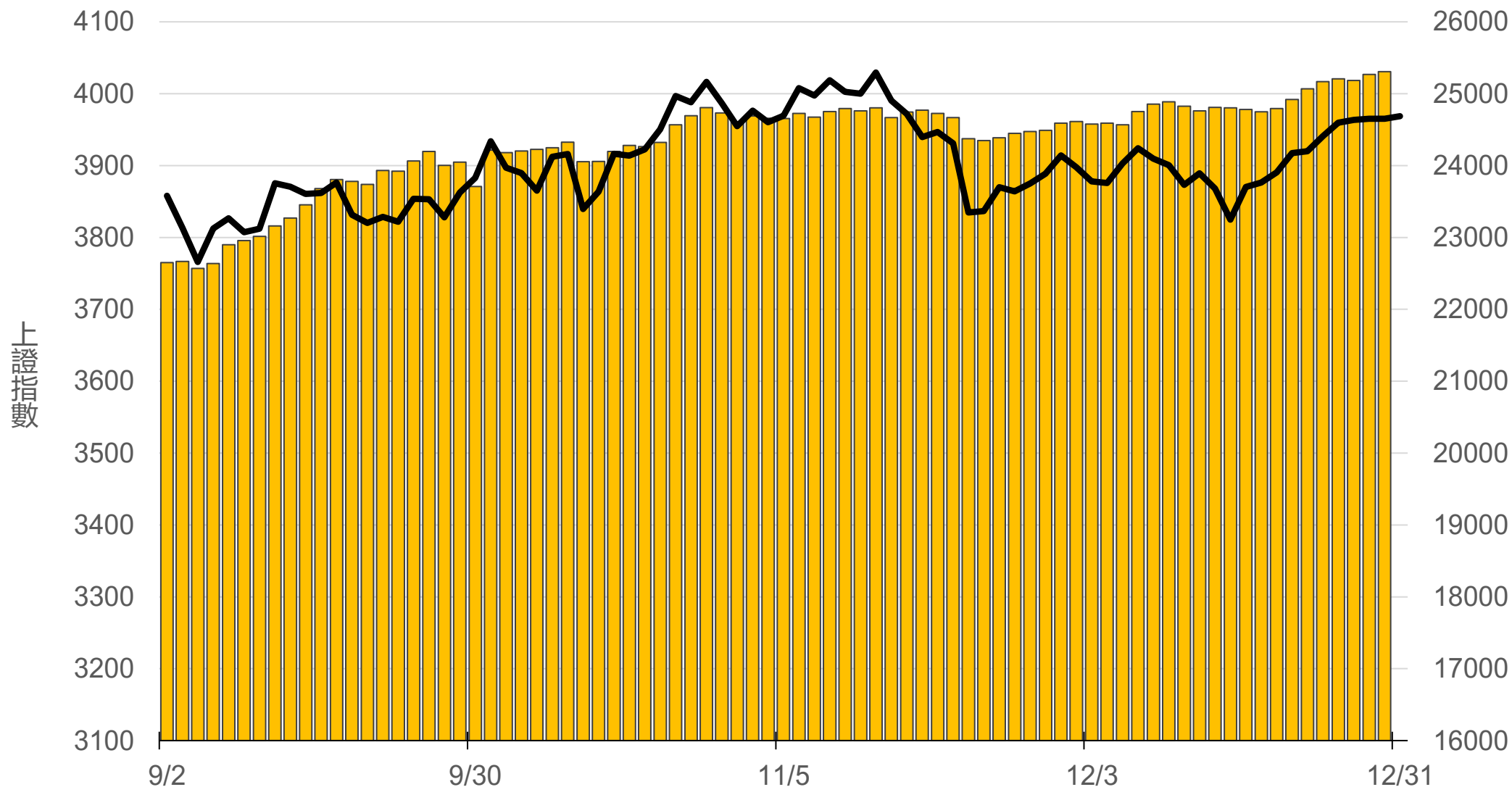
■ 昨日 ■ 5日 ■ 10日 ■ 20日 ■ 60日



滬深兩市融資餘額 (億人民幣)

僅更新至
前一日數據

25305.3



一般型ETF (單位：張，新台幣億元)

商品	收盤	漲跌	漲跌幅	成交量	金額	市值
元大上證50 (006206)	37.20	-0.04 ↓	0.11%	89	0.03	12.4
富邦上證180 (006205)	39.43	-0.04 ↓	0.10%	333	0.13	45.1
富邦中證500 (00783)	25.58	+0.03 ↑	0.12%	94	0.02	2.7
富邦深100 (00639)	15.23	-0.10 ↓	0.65%	964	0.15	21.5
群益深證中小 (00643)	17.10	-0.10 ↓	0.58%	3873	0.66	16.9
元大寶滬深 (0061)	23.05	-0.15 ↓	0.65%	251	0.06	27.5
復華滬深 (006207)	30.72	-0.08 ↓	0.26%	151	0.05	7.8
國泰A50 (00636)	27.05	-0.13 ↓	0.48%	1422	0.39	38.2
富邦恆生國企 (00700)	18.15	-0.18 ↓	0.98%	609	0.11	9.4

槓桿及反向型ETF (單位：張，新台幣億元)

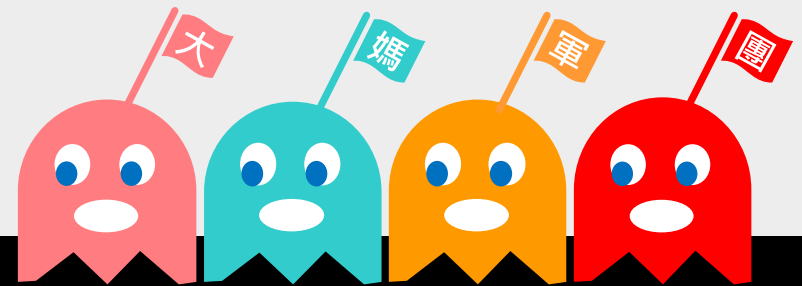
商品	收盤	漲跌	漲跌幅	成交量	金額	市值
富邦上證180正2 (00633L)	49.92	-0.68 ↓	1.34%	8246	4.13	86.1
富邦上證180反1 (00634R)	3.22	+0.01 ↑	0.31%	452	0.01	1.5
元大滬深300正2 (00637L)	20.47	-0.34 ↓	1.63%	42047	8.66	220.5
元大滬深300反1 (00638R)	6.85	+0.05 ↑	0.74%	329	0.02	2.3
國泰A50正2 (00655L)	34.79	-0.54 ↓	1.53%	1917	0.67	31.6
國泰A50反1 (00656R)	6.07	+0.06 ↑	1.00%	151	0.01	1.2
復華香港正2 (00650L)	17.45	-0.34 ↓	1.91%	6053	1.06	27.4
復華香港反1 (00651R)	5.34	+0.05 ↑	0.95%	677	0.04	1.9
富邦恆生國企正2 (00665L)	10.71	-0.22 ↓	2.01%	19113	2.06	56.6
富邦恆生國企反1 (00666R)	8.90	+0.10 ↑	1.14%	10	0.00	1.3



ETF期貨 (單位: 口)

商品	月份	收盤	漲跌	漲跌幅	成交量	OI	增減
富邦上證180 (OAF)	01	39.67	+0.07 ↑	0.18%	2	847	0
	02	39.52	-0.08 ↓	0.20%	0	27	0
元大上證50 (OBF)	01	37.00	-0.23 ↓	0.62%	1	8	+1
	02	37.02	-0.23 ↓	0.62%	0	9	0
國泰A50 (OJF)	01	27.12	-0.05 ↓	0.18%	24	224	-4
	02	27.07	-0.07 ↓	0.26%	3	11	+3
富邦深100 (OKF)	01	15.24	-0.14 ↓	0.91%	3	649	+2
	02	15.22	-0.14 ↓	0.91%	2	16	0
群益深中小 (OOF)	01	17.10	-0.09 ↓	0.52%	0	80	0
	02	17.12	-0.09 ↓	0.52%	0	11	0

A50晨報



永豐期貨股份有限公司 | 台北市重慶南路一段2號8樓 | 02-2381-1799 | 114年金管期總字第010號 | 顧問事業部

本研究報告純屬研究性質僅供參考，不保證其完整性及精確性，報告內容具時效性，邇後若有變更，本公司將不做預告或主動更新。交易人決策時應衡量自身需求與交易風險，並就交易結果自行負責，本公司恕不負任何法律責任，亦不作任何保證。未經授權，禁止任何形式抄襲、引用或轉載。