

加權指數

27866.94

▼ 331.08 (1.19%)

成交金額 4506.36 億

三大法人買賣超 (億)

-545.47

外資買賣超 (億)

-489.95

投信買賣超 (億)

-18.96

自營買賣超 (億)

-36.56

外資台指淨未平倉 (口)

-33686

外資台指淨未平倉增減 (口)

-4654

外資買權淨未平倉 (口)

+8287

外資買權淨未平倉增減 (口)

+1883

外資賣權淨未平倉 (口)

+5102

外資賣權淨未平倉增減 (口)

+1011

散戶小台淨未平倉 (口)

+16404

散戶小台淨未平倉增減 (口)

+5316

散戶微台淨未平倉 (口)

+20536

散戶微台淨未平倉增減 (口)

+14805

小台散戶多空比

+23.56% ↗ +32.68%

微台散戶多空比

+8.70% ↗ +28.99%

全市場Put/Call Ratio

144.45% ↘ 105.86%

VIX指標

19.66 ↗ 21.46

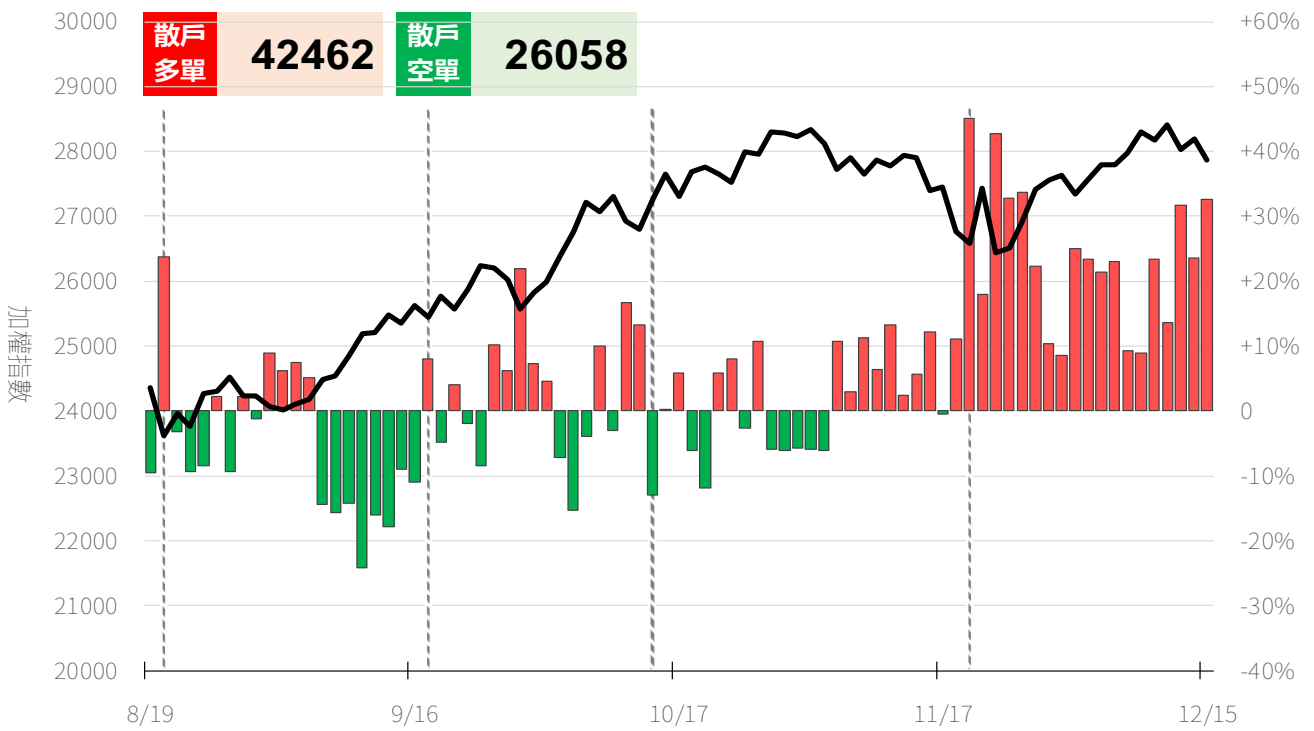
備註：散戶小台多空比 = 散戶小台淨未平倉 / 小台全市場OI x 100%

永豐期貨股份有限公司 | 台北市重慶南路一段2號8樓 | 02-2381-1799 | 114年金管期總字第010號 | 顧問事業部
本研究報告純屬研究性質僅供參考，不保證其完整性及精確性，報告內容具時效性，過後若有變更，本公司將不做預告或主動更新。交易者決策時應衡量自身需求與交易風險，並就交易結果自行負責，本公司恕不負任何法律責任，亦不作任何保證。未經授權，禁止任何形式抄襲、引用或轉載。

小台散戶多空比

散戶多單=全市場OI-三大法人多單(虛線為結算日)
散戶空單=全市場OI-三大法人空單
散戶多空比=(散戶多單-散戶空單)/全市場OI x 100%

+32.68%



微台散戶多空比

散戶多單=全市場OI-三大法人多單(虛線為結算日)
散戶空單=全市場OI-三大法人空單
散戶多空比=(散戶多單-散戶空單)/全市場OI x 100%

+28.99%

