

加權指數

28024.75

▼ 375.98 ( 1.34% )  
成交金額 5343.48 億

三大法人買賣超 (億)

-192.21

外資買賣超 (億)

-189.77

投信買賣超 (億)

+22.45

自營買賣超 (億)

-24.89

外資台指淨未平倉 (口)

-31008

外資台指淨未平倉增減 (口)

-2379

外資買權淨未平倉 (口)

+5197

外資買權淨未平倉增減 (口)

+230

外資賣權淨未平倉 (口)

+2983

外資賣權淨未平倉增減 (口)

+265

散戶小台淨未平倉 (口)

+15026

散戶小台淨未平倉增減 (口)

+8133

散戶微台淨未平倉 (口)

+12875

散戶微台淨未平倉增減 (口)

+21703

小台散戶多空比

+13.55% ↗ +31.66%

微台散戶多空比

-13.14% ↗ +18.62%

全市場Put/Call Ratio

142.73% ↘ 106.39%

VIX指標

20.15 ↗ 20.81

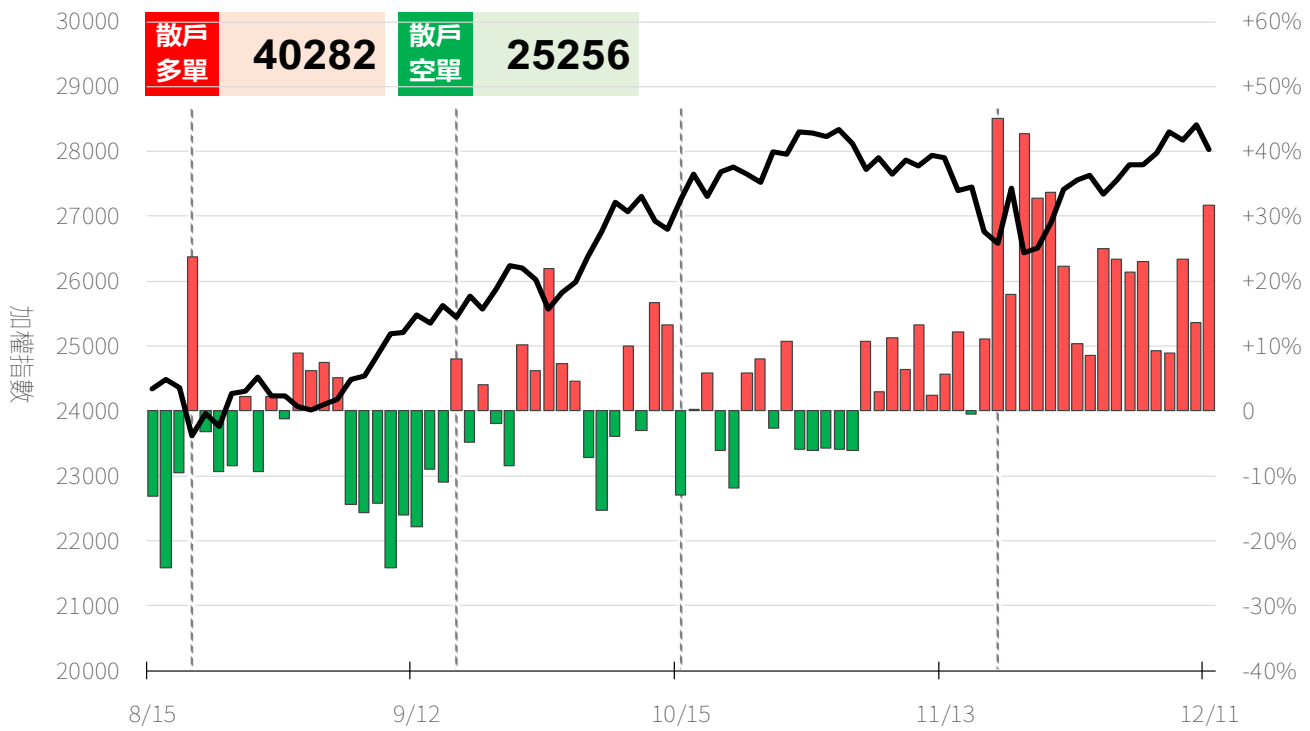
備註：散戶小台多空比 = 散戶小台淨未平倉 / 小台全市場OI x 100%

永豐期貨股份有限公司 | 台北市重慶南路一段2號8樓 | 02-2381-1799 | 114年金管期總字第010號 | 顧問事業部  
本研究報告純屬研究性質僅供參考，不保證其完整性及精確性，報告內容具時效性，適後若有變更，本公司將不做預告或主動更新。交易人決策時應衡量自身需求與交易風險，並就交易結果自行負責，本公司恕不負任何法律責任，亦不作任何保證。未經授權，禁止任何形式抄襲、引用或轉載。

小台散戶多空比

散戶多單=全市場OI-三大法人多單(虛線為結算日)  
散戶空單=全市場OI-三大法人空單  
散戶多空比=(散戶多單-散戶空單)/全市場OI x 100%

+31.66%



微台散戶多空比

散戶多單=全市場OI-三大法人多單(虛線為結算日)  
散戶空單=全市場OI-三大法人空單  
散戶多空比=(散戶多單-散戶空單)/全市場OI x 100%

+18.62%

