

加權指數

27564.27

▲ 221.74 ( 0.80% )

成交金額 4801.88 億

三大法人買賣超 (億)

+183.07

外資買賣超 (億)

+135.26

投信買賣超 (億)

+13.37

自營買賣超 (億)

+34.43

外資台指淨未平倉 (口)

-28363

外資台指淨未平倉增減 (口)

+669

外資買權淨未平倉 (口)

+4893

外資買權淨未平倉增減 (口)

+557

外資賣權淨未平倉 (口)

+1347

外資賣權淨未平倉增減 (口)

-15

散戶小台淨未平倉 (口)

+9955

散戶小台淨未平倉增減 (口)

-677

散戶微台淨未平倉 (口)

+6736

散戶微台淨未平倉增減 (口)

-5849

小台散戶多空比

+25.06% ↘ +23.34%

微台散戶多空比

+20.19% ↘ +11.39%

全市場Put/Call Ratio

122.02% ↗ 125.43%

VIX指標

25.16 ↘ 24.28

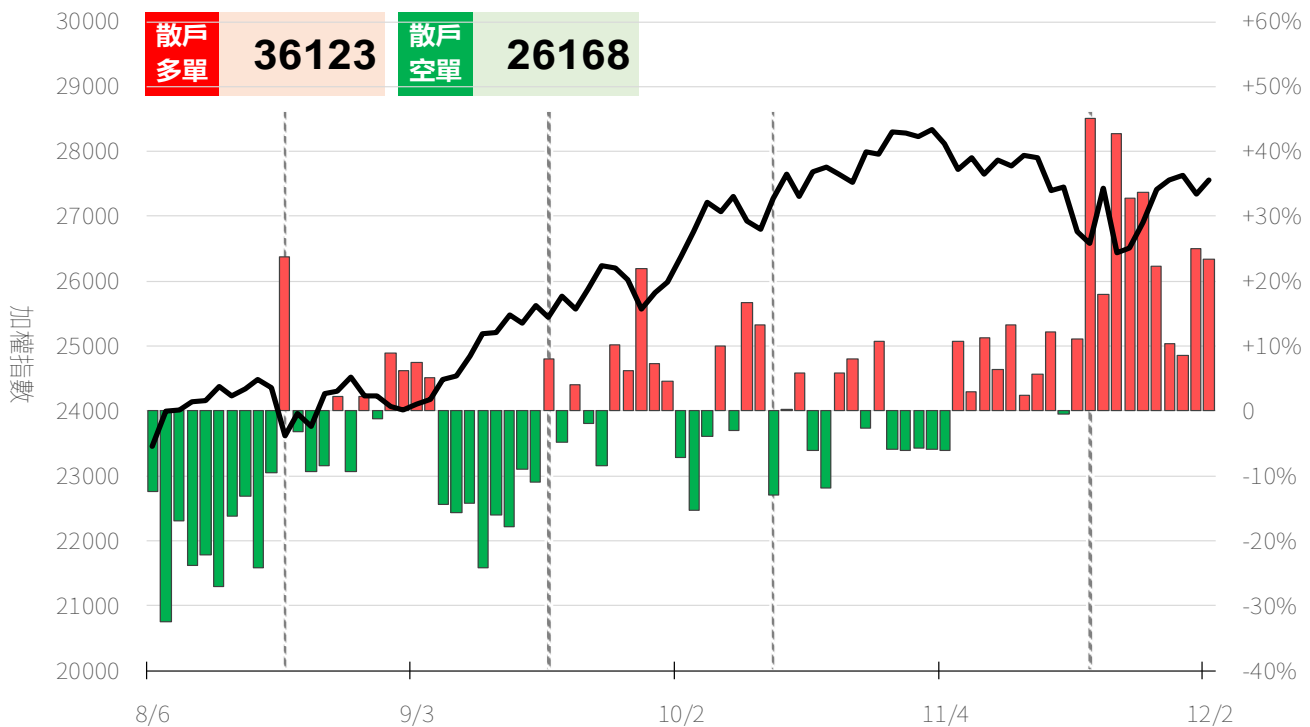
備註：散戶小台多空比 = 散戶小台淨未平倉 / 小台全市場OI x 100%

永豐期貨股份有限公司 | 台北市重慶南路一段2號8樓 | 02-2381-1799 | 114年金管期總字第010號 | 顧問事業部  
本研究報告純屬研究性質僅供參考，不保證其完整性及精確性，報告內容具時效性，適後若有變更，本公司將不做預告或主動更新。交易人決策時應衡量自身需求與交易風險，並就交易結果自行負責，本公司恕不負任何法律責任，亦不作任何保證。未經授權，禁止任何形式抄襲、引用或轉載。

小台散戶多空比

散戶多單=全市場OI-三大法人多單(虛線為結算日)  
散戶空單=全市場OI-三大法人空單  
散戶多空比=(散戶多單-散戶空單)/全市場OI x 100%

+23.34%



微台散戶多空比

散戶多單=全市場OI-三大法人多單(虛線為結算日)  
散戶空單=全市場OI-三大法人空單  
散戶多空比=(散戶多單-散戶空單)/全市場OI x 100%

+11.39%

