

A50晨報

永豐期貨顧問事業部編製

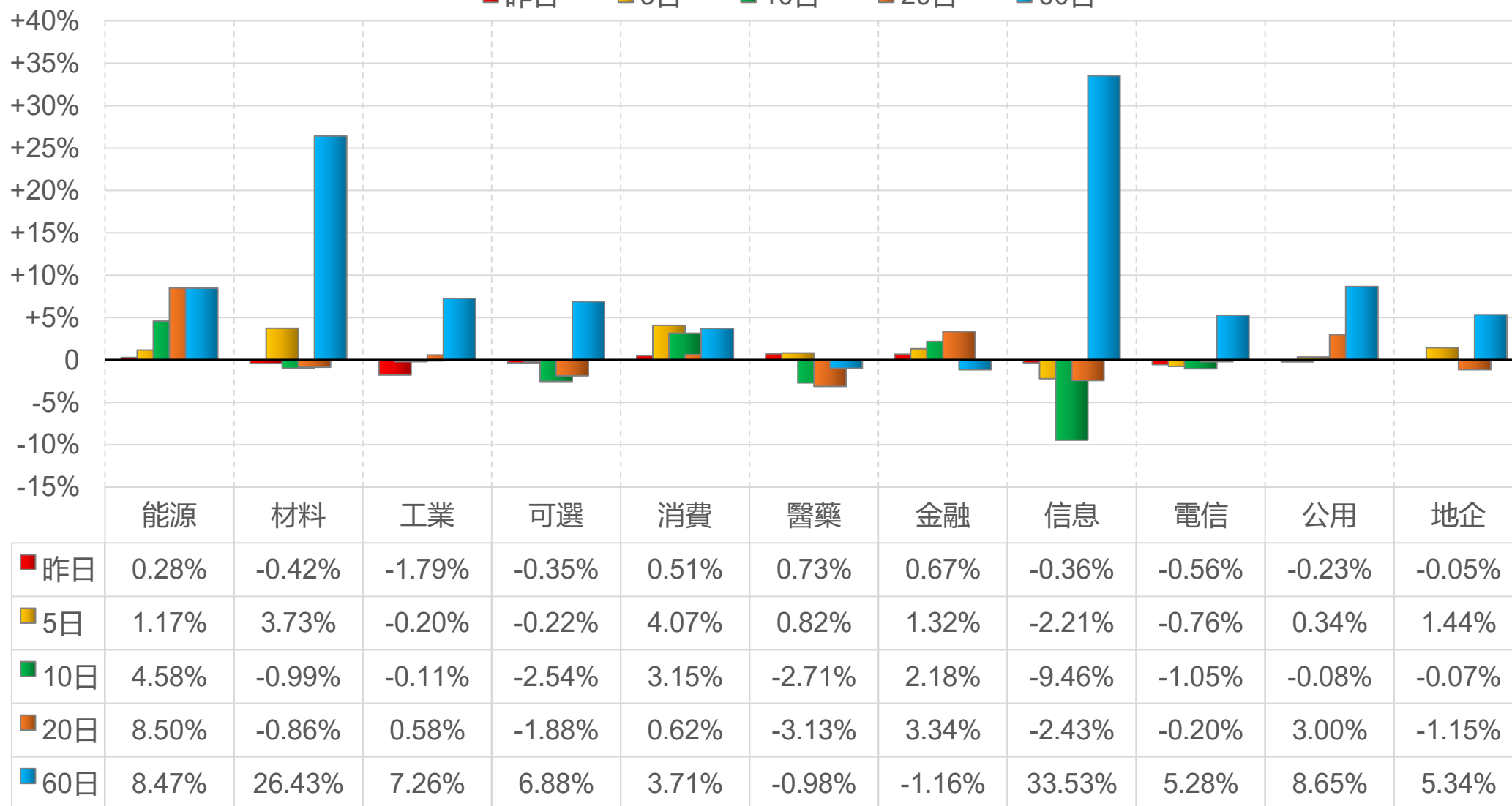


陸股主要指數

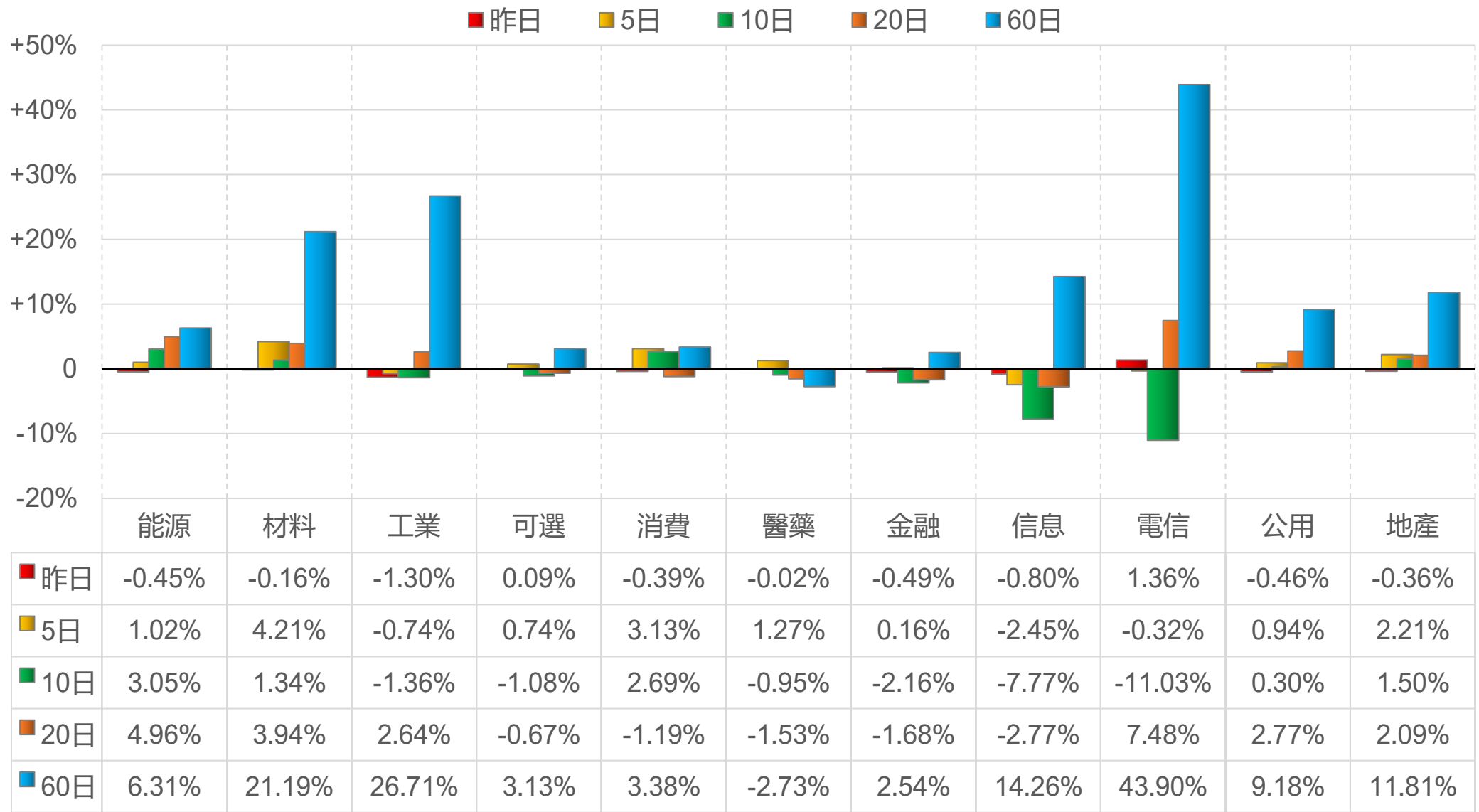
標的	收盤	漲跌	漲跌幅	今年以來	0% (52週低)	↔	100% (52週高)
上證指數	4000.14	-2.62	-0.07%	+19.3%			97%
上證50	3044.30	+9.67	+0.32%	+13.4%			94%
上證180	10140.13	-15.79	-0.16%	+17.3%			91%
深證指數	2507.84	-9.74	-0.39%	+28.1%			94%
中小板	14324.91	-69.13	-0.48%	+29.6%			93%
創業板	3849.05	-17.02	-0.44%	+38.2%			90%
滬深300	4645.91	-6.26	-0.13%	+18.1%			91%
A50指數	15428.36	+92.38	+0.60%	+14.2%			91%
恆生指數	26922.73	+226.32	+0.85%	+34.2%			95%
H股指數	9538.99	+77.50	+0.82%	+30.9%			92%

上證行業指數表現

■ 昨日 ■ 5日 ■ 10日 ■ 20日 ■ 60日



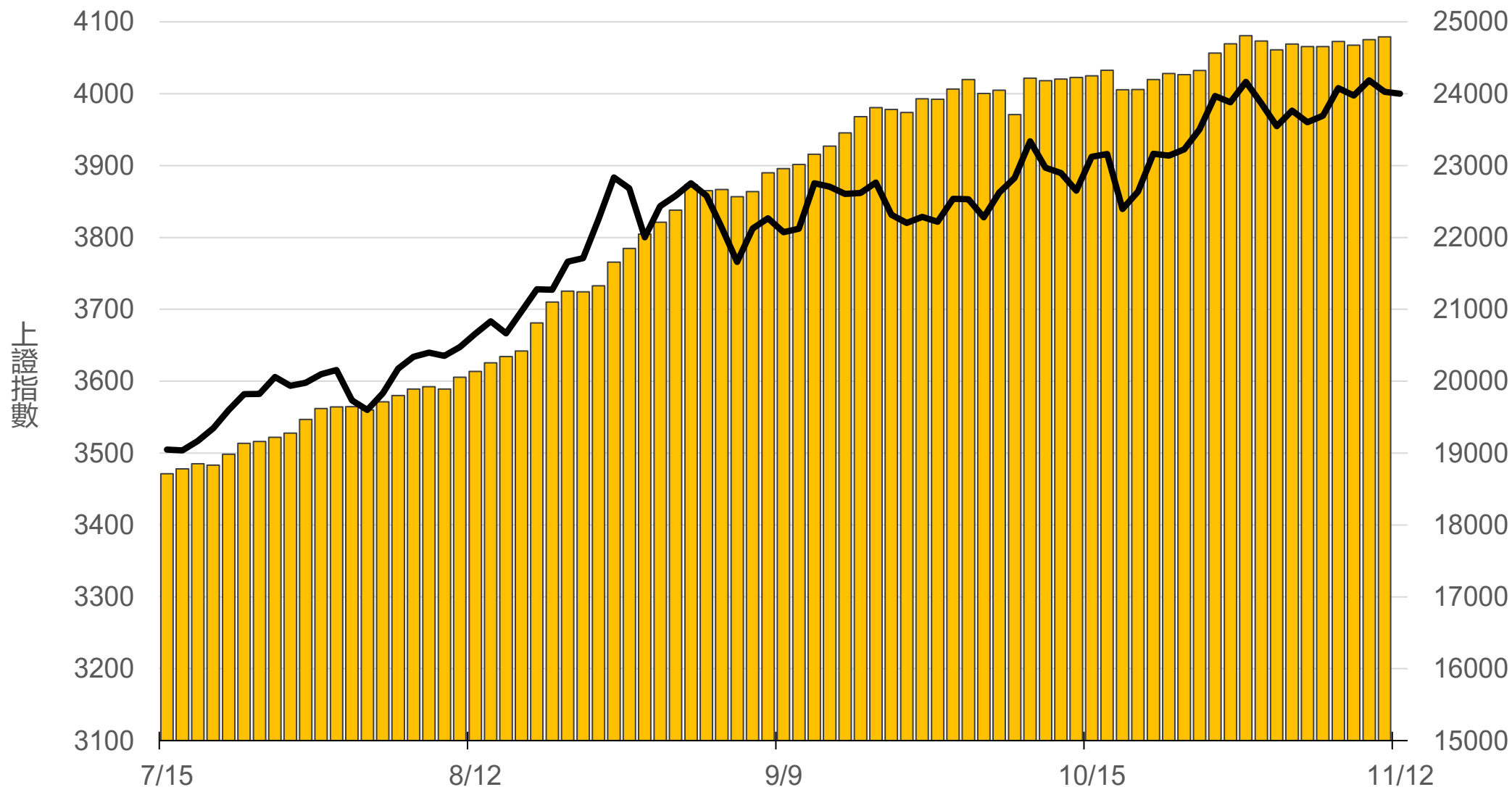
深證行業指數表現



滬深兩市融資餘額 (億人民幣)

僅更新至
前一日數據

24792.7



一般型ETF (單位：張，新台幣億元)

商品	收盤	漲跌	漲跌幅	成交量	金額	市值
元大上證50 (006206)	35.95	+0.29 ↑	0.81%	195	0.07	12.9
富邦上證180 (006205)	38.55	-0.06 ↓	0.16%	520	0.20	47.0
富邦中證500 (00783)	24.06	-0.30 ↓	1.23%	286	0.07	2.5
富邦深100 (00639)	14.66	-0.06 ↓	0.41%	833	0.12	22.6
群益深證中小 (00643)	16.09	-0.09 ↓	0.56%	3107	0.50	16.7
元大寶滬深 (0061)	22.46	+0.03 ↑	0.13%	173	0.04	28.4
復華滬深 (006207)	29.67	-0.13 ↓	0.44%	193	0.06	8.0
國泰A50 (00636)	26.30	+0.15 ↑	0.57%	921	0.24	40.2
富邦恆生國企 (00700)	19.07	+0.23 ↑	1.22%	706	0.14	11.2

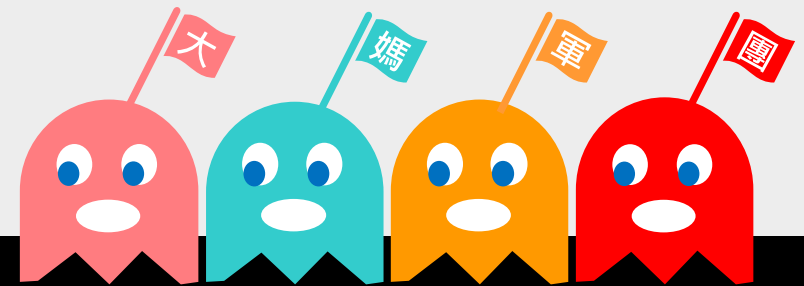
槓桿及反向型ETF (單位：張，新台幣億元)

商品	收盤	漲跌	漲跌幅	成交量	金額	市值
富邦上證180正2 (00633L)	50.10	+0.55 ↑	1.11%	6532	3.28	95.2
富邦上證180反1 (00634R)	3.23	0 ▪	0	348	0.01	1.5
元大滬深300正2 (00637L)	20.41	+0.22 ↑	1.09%	30945	6.34	254.1
元大滬深300反1 (00638R)	6.81	-0.03 ↓	0.44%	488	0.03	2.4
國泰A50正2 (00655L)	34.89	+0.38 ↑	1.10%	1378	0.48	34.5
國泰A50反1 (00656R)	6.05	-0.01 ↓	0.17%	819	0.05	1.2
復華香港正2 (00650L)	19.08	+0.39 ↑	2.09%	15109	2.90	29.3
復華香港反1 (00651R)	5.12	-0.05 ↓	0.97%	636	0.03	1.9
富邦恆生國企正2 (00665L)	12.16	+0.28 ↑	2.36%	52402	6.40	61.4
富邦恆生國企反1 (00666R)	8.38	-0.08 ↓	0.95%	430	0.04	1.3

ETF期貨 (單位: 口)

商品	月份	收盤	漲跌	漲跌幅	成交量	OI	增減	
富邦上證180 (OAF)	11	38.76	+0.09	↑	0.23%	24	943	+8
	12	38.80	+0.13	↑	0.34%	15	141	+13
元大上證50 (OBF)	11	36.07	+0.25	↑	0.70%	4	8	+1
	12	35.95	+0.25	↑	0.70%	0	0	0
國泰A50 (OJF)	11	26.46	+0.31	↑	1.19%	61	370	-36
	12	26.50	+0.30	↑	1.15%	15	152	+15
富邦深100 (OKF)	11	14.83	+0.10	↑	0.68%	67	744	+15
	12	14.76	+0.02	↑	0.14%	53	104	+10
群益深中小 (OOF)	11	16.18	-0.02	↓	0.12%	5	143	-4
	12	16.18	-0.05	↓	0.31%	6	41	+4

A50晨報



永豐期貨股份有限公司 | 台北市重慶南路一段2號8樓 | 02-2381-1799 | 114年金管期總字第010號 | 顧問事業部

本研究報告純屬研究性質僅供參考，不保證其完整性及精確性，報告內容具時效性，邇後若有變更，本公司將不做預告或主動更新。交易人決策時應衡量自身需求與交易風險，並就交易結果自行負責，本公司恕不負任何法律責任，亦不作任何保證。未經授權，禁止任何形式抄襲、引用或轉載。