

A50晨報

永豐期貨顧問事業部編製

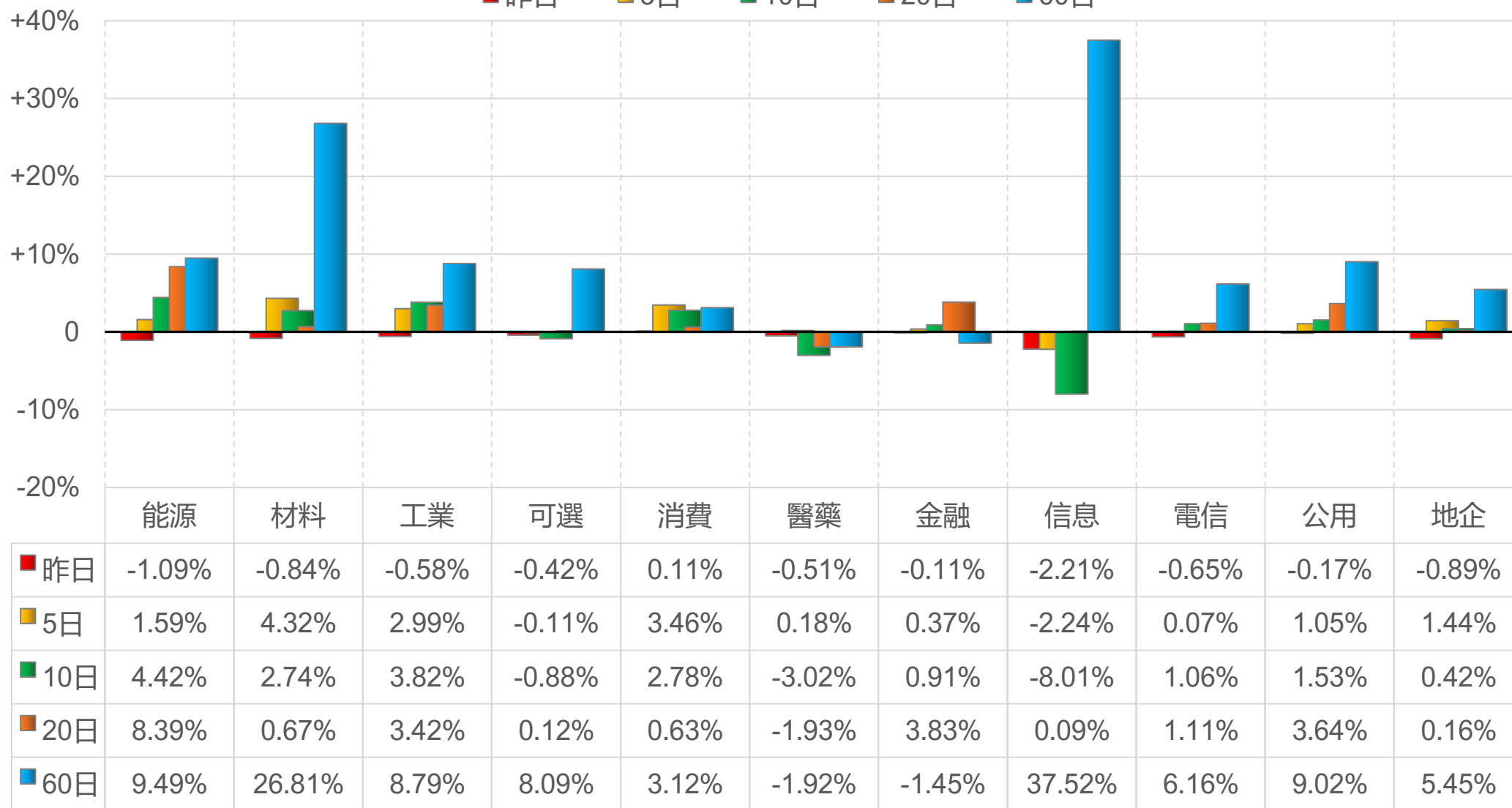


陸股主要指數

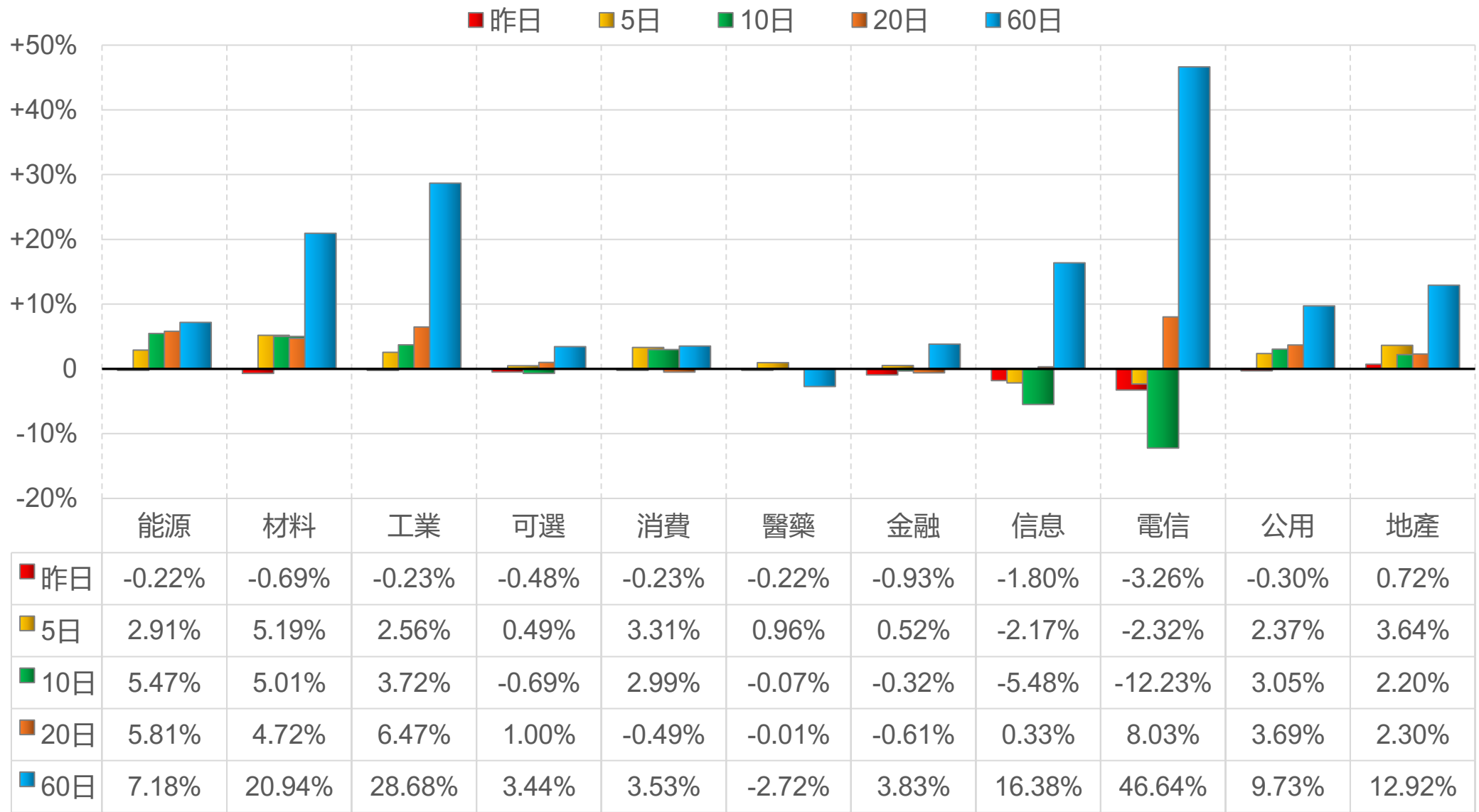
標的	收盤	漲跌	漲跌幅	今年以來	0% (52週低)	↔	100% (52週高)
上證指數	4002.76	-15.84	-0.39%	+19.4%			98%
上證50	3034.63	-19.22	-0.63%	+13.0%			93%
上證180	10155.92	-92.86	-0.91%	+17.5%			91%
深證指數	2517.57	-11.86	-0.47%	+28.6%			95%
中小板	14394.03	-70.37	-0.49%	+30.2%			94%
創業板	3866.07	-28.16	-0.72%	+38.8%			91%
滬深300	4652.17	-42.89	-0.91%	+18.2%			91%
A50指數	15335.98	-120.81	-0.78%	+13.5%			88%
恆生指數	26696.41	+47.35	+0.18%	+33.1%			92%
H股指數	9461.49	+18.25	+0.19%	+29.8%			90%

上證行業指數表現

■ 昨日 ■ 5日 ■ 10日 ■ 20日 ■ 60日



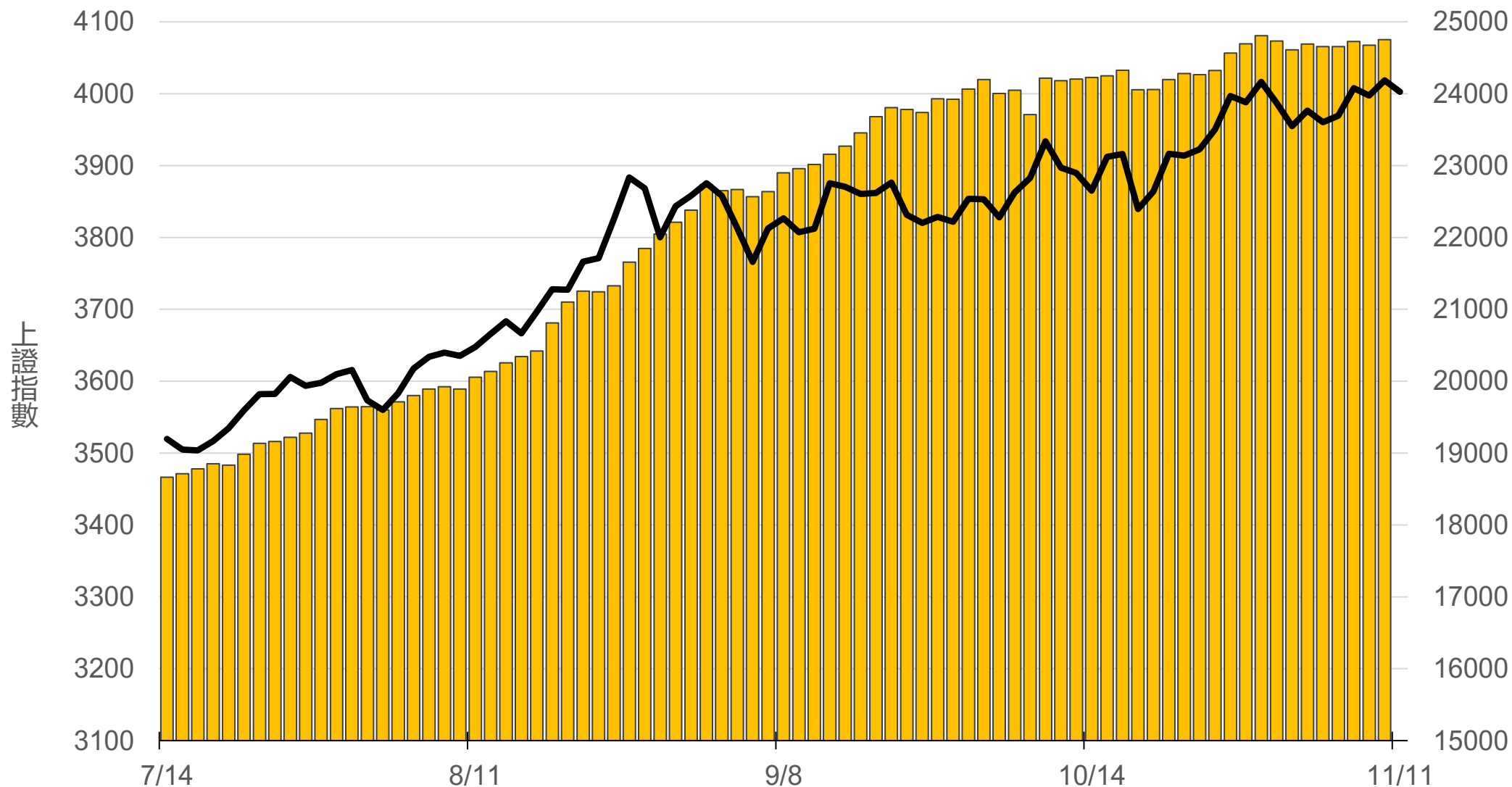
深證行業指數表現



滬深兩市融資餘額 (億人民幣)

僅更新至
前一日數據

24752.4



一般型ETF (單位：張，新台幣億元)

商品	收盤	漲跌	漲跌幅	成交量	金額	市值
元大上證50 (006206)	35.66	-0.23 ↓	0.64%	180	0.06	12.9
富邦上證180 (006205)	38.61	-0.26 ↓	0.67%	226	0.09	47.1
富邦中證500 (00783)	24.36	-0.13 ↓	0.53%	83	0.02	2.6
富邦深100 (00639)	14.72	-0.15 ↓	1.01%	489	0.07	22.7
群益深證中小 (00643)	16.18	-0.22 ↓	1.34%	2634	0.43	16.8
元大寶滬深 (0061)	22.43	-0.15 ↓	0.66%	204	0.05	28.4
復華滬深 (006207)	29.80	-0.15 ↓	0.50%	244	0.07	8.0
國泰A50 (00636)	26.15	-0.15 ↓	0.57%	769	0.20	40.0
富邦恆生國企 (00700)	18.84	+0.02 ↑	0.11%	386	0.07	11.2

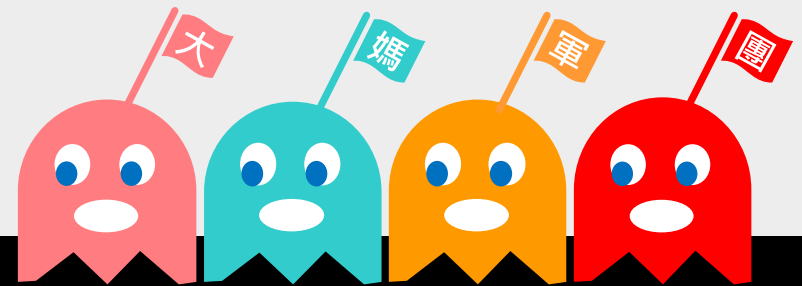
槓桿及反向型ETF (單位：張，新台幣億元)

商品	收盤	漲跌	漲跌幅	成交量	金額	市值
富邦上證180正2 (00633L)	49.55	-0.45 ↓	0.90%	6431	3.22	94.1
富邦上證180反1 (00634R)	3.23	0 ▪	0	872	0.03	1.5
元大滬深300正2 (00637L)	20.19	-0.25 ↓	1.22%	52066	10.61	251.4
元大滬深300反1 (00638R)	6.84	+0.03 ↑	0.44%	55	0.00	2.4
國泰A50正2 (00655L)	34.51	-0.40 ↓	1.15%	1846	0.64	34.2
國泰A50反1 (00656R)	6.06	+0.03 ↑	0.50%	169	0.01	1.2
復華香港正2 (00650L)	18.69	-0.01 ↓	0.05%	7411	1.40	29.8
復華香港反1 (00651R)	5.17	0 ▪	0	435	0.02	1.9
富邦恆生國企正2 (00665L)	11.88	-0.02 ↓	0.17%	23767	2.85	60.8
富邦恆生國企反1 (00666R)	8.46	-0.04 ↓	0.47%	366	0.03	1.3

ETF期貨 (單位: 口)

商品	月份	收盤	漲跌	漲跌幅	成交量	OI	增減	
富邦上證180 (OAF)	11	38.67	-0.31	↓	0.80%	9	935	-1
	12	38.67	-0.26	↓	0.67%	9	128	+9
元大上證50 (OBF)	11	35.82	-0.64	↓	1.76%	0	7	0
	12	35.70	-0.64	↓	1.76%	0	0	0
國泰A50 (OJF)	11	26.15	-0.31	↓	1.17%	52	406	-16
	12	26.20	-0.24	↓	0.91%	17	137	+17
富邦深100 (OKF)	11	14.73	-0.15	↓	1.01%	21	729	-5
	12	14.74	-0.17	↓	1.14%	18	94	+7
群益深中小 (OOF)	11	16.37	0	▪	0	2	147	-2
	12	16.40	0	▪	0	2	37	+1

A50晨報



永豐期貨股份有限公司 | 台北市重慶南路一段2號8樓 | 02-2381-1799 | 114年金管期總字第010號 | 顧問事業部

本研究報告純屬研究性質僅供參考，不保證其完整性及精確性，報告內容具時效性，邇後若有變更，本公司將不做預告或主動更新。交易人決策時應衡量自身需求與交易風險，並就交易結果自行負責，本公司恕不負任何法律責任，亦不作任何保證。未經授權，禁止任何形式抄襲、引用或轉載。