

加權指數

27869.51

▲ 218.1 (0.78%)
成交金額 5018.41 億

三大法人買賣超 (億)

+8.55

外資買賣超 (億)

-52.92

投信買賣超 (億)

+24.40

自營買賣超 (億)

+37.06

外資台指淨未平倉 (口)

-30589

外資台指淨未平倉增減 (口)

+231

外資買權淨未平倉 (口)

+9723

外資買權淨未平倉增減 (口)

+51

外資賣權淨未平倉 (口)

+911

外資賣權淨未平倉增減 (口)

-1119

散戶小台淨未平倉 (口)

+3062

散戶小台淨未平倉增減 (口)

-2096

散戶微台淨未平倉 (口)

+11524

散戶微台淨未平倉增減 (口)

-10564

小台散戶多空比

+11.29% ↘ +6.33%

微台散戶多空比

+35.45% ↘ +18.58%

全市場Put/Call Ratio

97.01% ↗ 108.55%

VIX指標

28.16 ↘ 25.46

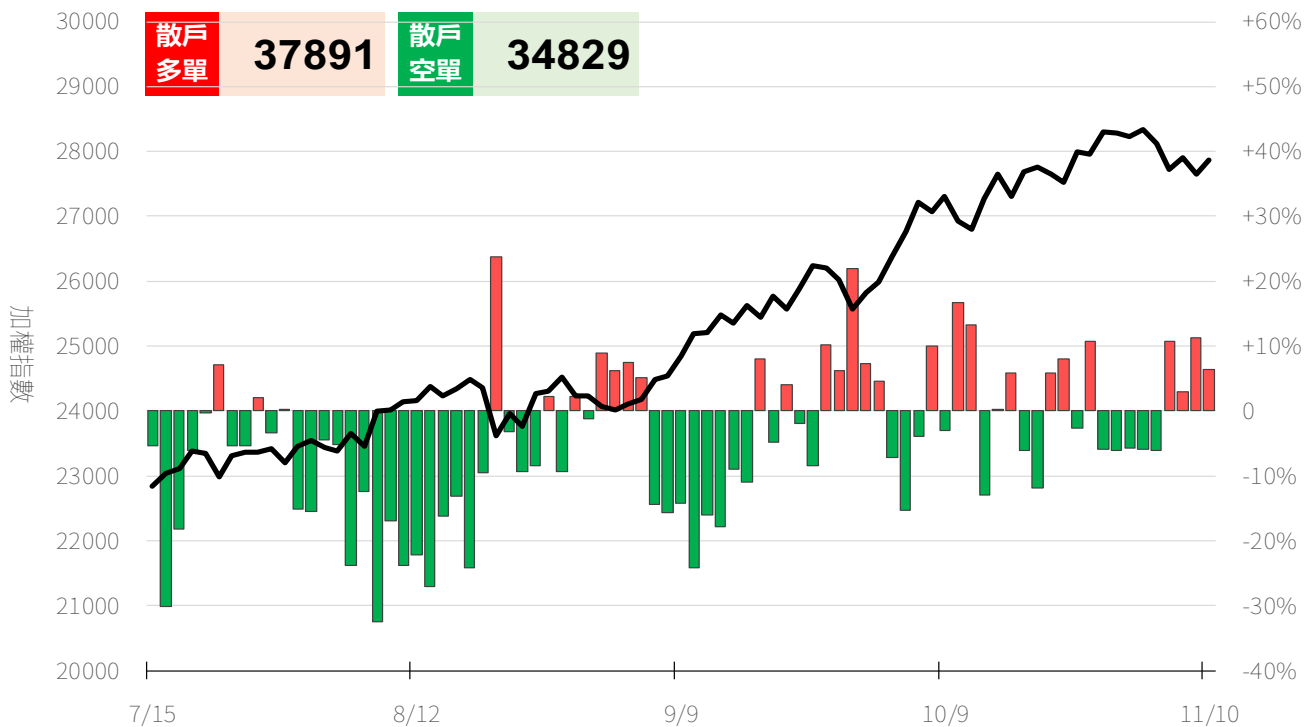
備註：散戶小台多空比 = 散戶小台淨未平倉 / 小台全市場OI x 100%

永豐期貨股份有限公司 | 台北市重慶南路一段2號8樓 | 02-2381-1799 | 114年金管期總字第010號 | 顧問事業部
本研究報告純屬研究性質僅供參考，不保證其完整性及精確性，報告內容具時效性，過後若有變更，本公司將不做預告或主動更新。交易人決策時應衡量自身需求與交易風險，並就交易結果自行負責，本公司恕不負任何法律責任，亦不作任何保證。未經授權，禁止任何形式抄襲、引用或轉載。

小台散戶多空比

散戶多單=全市場OI-三大法人多單
散戶空單=全市場OI-三大法人空單
散戶多空比=(散戶多單-散戶空單)/全市場OI x 100%

+6.33%



微台散戶多空比

散戶多單=全市場OI-三大法人多單
散戶空單=全市場OI-三大法人空單
散戶多空比=(散戶多單-散戶空單)/全市場OI x 100%

+18.58%

