

A50晨報

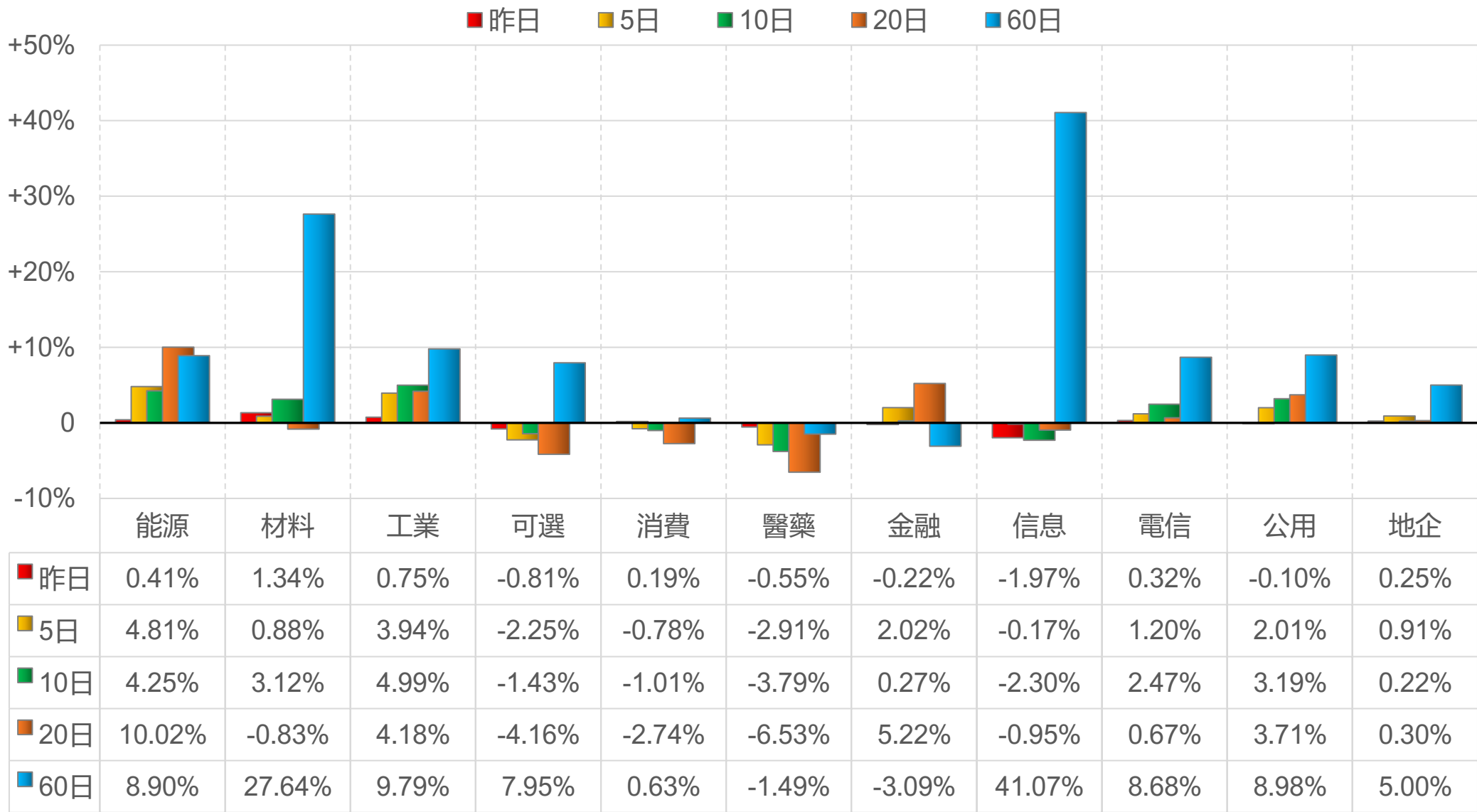
永豐期貨顧問事業部編製



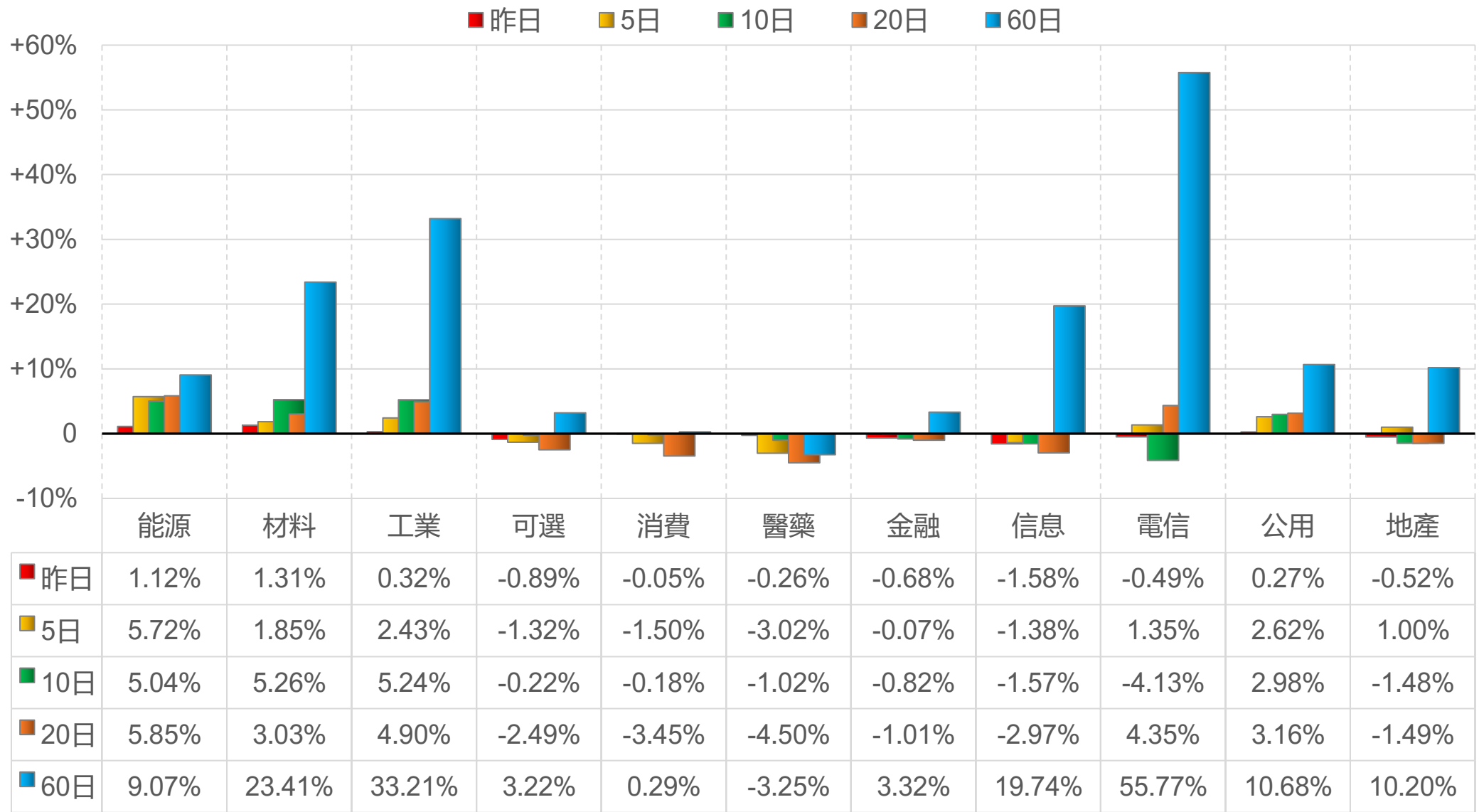
陸股主要指數

標的	收盤	漲跌	漲跌幅	今年以來	0% (52週低)	↔	100% (52週高)
上證指數	3997.56	-10.20	-0.25%	+19.3%			97%
上證50	3038.35	-6.40	-0.21%	+13.2%			93%
上證180	10219.16	-22.88	-0.22%	+18.3%			94%
深證指數	2519.29	-7.65	-0.30%	+28.7%			95%
中小板	14408.98	-37.50	-0.26%	+30.4%			94%
創業板	3903.51	-17.47	-0.45%	+40.1%			93%
滬深300	4678.79	-14.61	-0.31%	+18.9%			93%
A50指數	15422.88	-82.70	-0.53%	+14.1%			91%
恆生指數	26241.83	-244.07	-0.92%	+30.8%			87%
H股指數	9267.56	-88.41	-0.94%	+27.1%			83%

上證行業指數表現



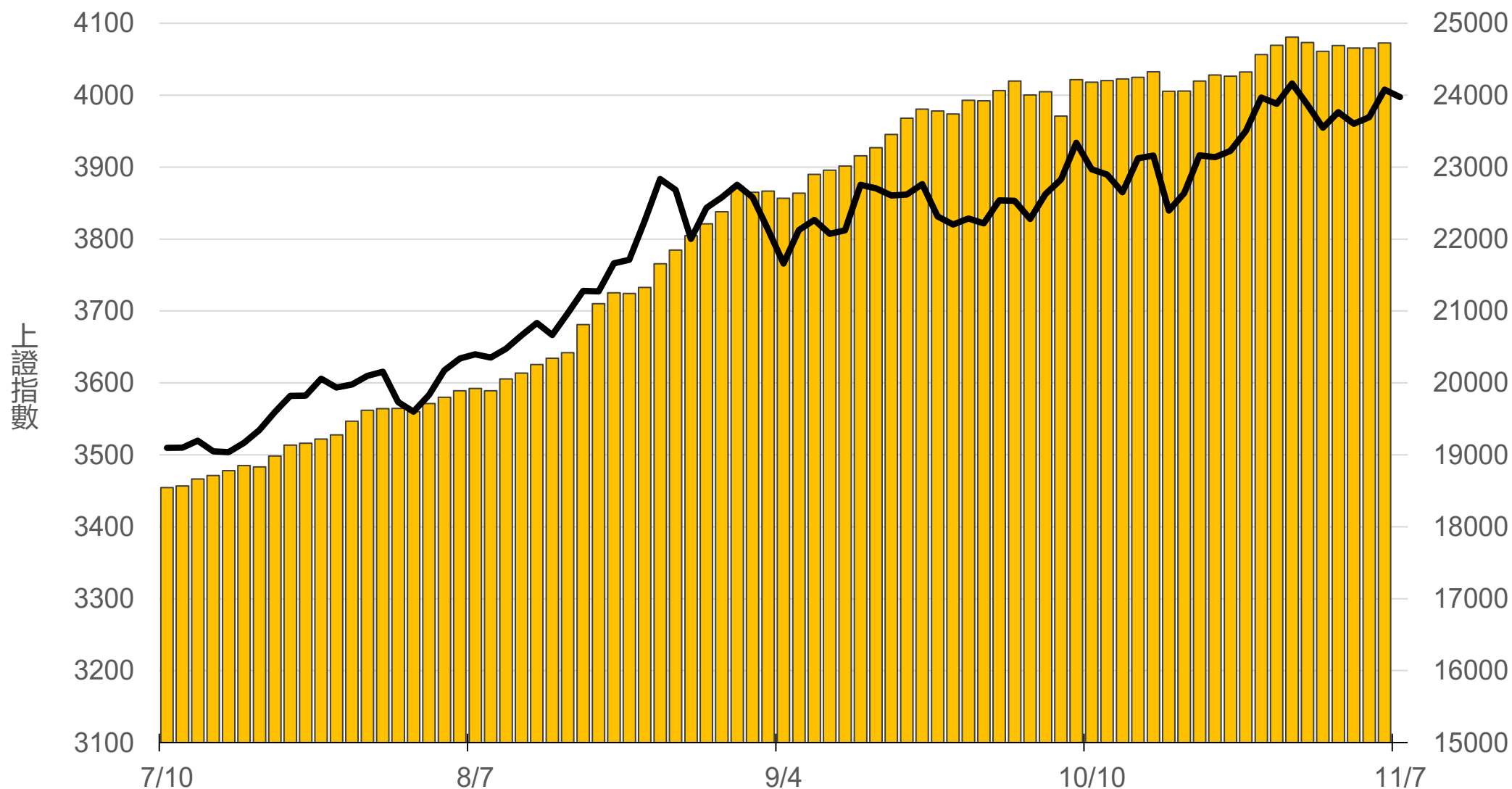
深證行業指數表現



滬深兩市融資餘額 (億人民幣)

僅更新至
前一日數據

24725.9



永豐期貨
SinoPac Futures

永豐期貨股份有限公司 | 台北市重慶南路一段2號8樓 | 02-2381-1799 | 114年金管期總字第010號 | 顧問事業部
本研究報告純屬研究性質僅供參考，不保證其完整性及精確性，報告內容具時效性，邇後若有變更，本公司將不做預告或主動更新。交易人決策時應衡量自身需求與交易風險，並就交易結果自行負責，本公司恕不負任何法律責任，亦不作任何保證。未經授權，禁止任何形式抄襲、引用或轉載。

2025/11/10

一般型ETF (單位：張，新台幣億元)

商品	收盤	漲跌	漲跌幅	成交量	金額	市值
元大上證50 (006206)	35.79	+0.13 ↑	0.36%	89	0.03	13.0
富邦上證180 (006205)	38.83	+0.12 ↑	0.31%	436	0.17	47.5
富邦中證500 (00783)	24.52	+0.11 ↑	0.45%	83	0.02	2.6
富邦深100 (00639)	14.95	+0.01 ↑	0.07%	915	0.14	23.1
群益深證中小 (00643)	16.42	+0.07 ↑	0.43%	2697	0.44	17.1
元大寶滬深 (0061)	22.58	+0.07 ↑	0.31%	258	0.06	28.7
復華滬深 (006207)	29.96	+0.12 ↑	0.40%	196	0.06	8.1
國泰A50 (00636)	26.37	-0.03 ↓	0.11%	332	0.09	40.3
富邦恆生國企 (00700)	18.55	-0.08 ↓	0.43%	135	0.03	11.0

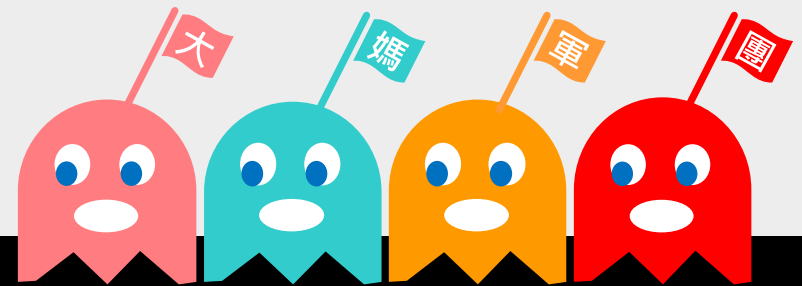
槓桿及反向型ETF (單位: 張, 新台幣億元)

商品	收盤	漲跌	漲跌幅	成交量	金額	市值
富邦上證180正2 (00633L)	50.50	-0.10 ↓	0.20%	2772	1.40	95.9
富邦上證180反1 (00634R)	3.22	+0.01 ↑	0.31%	425	0.01	1.5
元大滬深300正2 (00637L)	20.58	-0.05 ↓	0.24%	25525	5.24	257.1
元大滬深300反1 (00638R)	6.78	+0.02 ↑	0.30%	110	0.01	2.4
國泰A50正2 (00655L)	35.23	-0.02 ↓	0.06%	1181	0.41	34.9
國泰A50反1 (00656R)	6.00	+0.02 ↑	0.33%	174	0.01	1.2
復華香港正2 (00650L)	18.28	-0.18 ↓	0.98%	5336	0.98	29.1
復華香港反1 (00651R)	5.23	+0.02 ↑	0.38%	164	0.01	2.0
富邦恆生國企正2 (00665L)	11.57	-0.10 ↓	0.86%	16177	1.88	59.2
富邦恆生國企反1 (00666R)	8.59	+0.03 ↑	0.35%	28	0.00	1.3

ETF期貨 (單位: 口)

商品	月份	收盤	漲跌	漲跌幅	成交量	OI	增減	
富邦上證180 (OAF)	11	38.82	+0.06	↑	0.15%	8	948	-5
	12	38.83	+0.06	↑	0.15%	0	118	0
元大上證50 (OBF)	11	35.82	+0.13	↑	0.36%	0	7	0
	12	35.70	+0.13	↑	0.37%	0	0	0
國泰A50 (OJF)	11	26.45	+0.03	↑	0.11%	19	416	+6
	12	26.46	+0.03	↑	0.11%	0	115	0
富邦深100 (OKF)	11	14.94	+0.01	↑	0.07%	38	734	-8
	12	14.94	-0.03	↓	0.20%	3	88	+2
群益深中小 (OOF)	11	16.37	+0.05	↑	0.31%	6	153	-6
	12	16.41	+0.08	↑	0.49%	2	35	0

A50晨報



永豐期貨股份有限公司 | 台北市重慶南路一段2號8樓 | 02-2381-1799 | 114年金管期總字第010號 | 顧問事業部

本研究報告純屬研究性質僅供參考，不保證其完整性及精確性，報告內容具時效性，邇後若有變更，本公司將不做預告或主動更新。交易人決策時應衡量自身需求與交易風險，並就交易結果自行負責，本公司恕不負任何法律責任，亦不作任何保證。未經授權，禁止任何形式抄襲、引用或轉載。