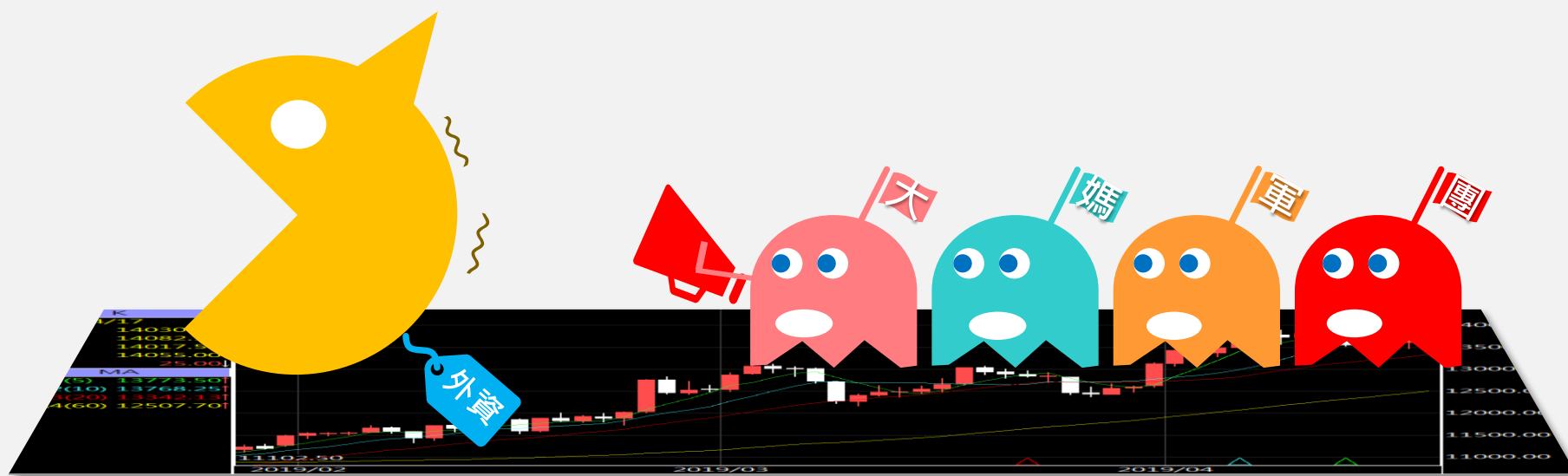


A50晨報

永豐期貨顧問事業部編製

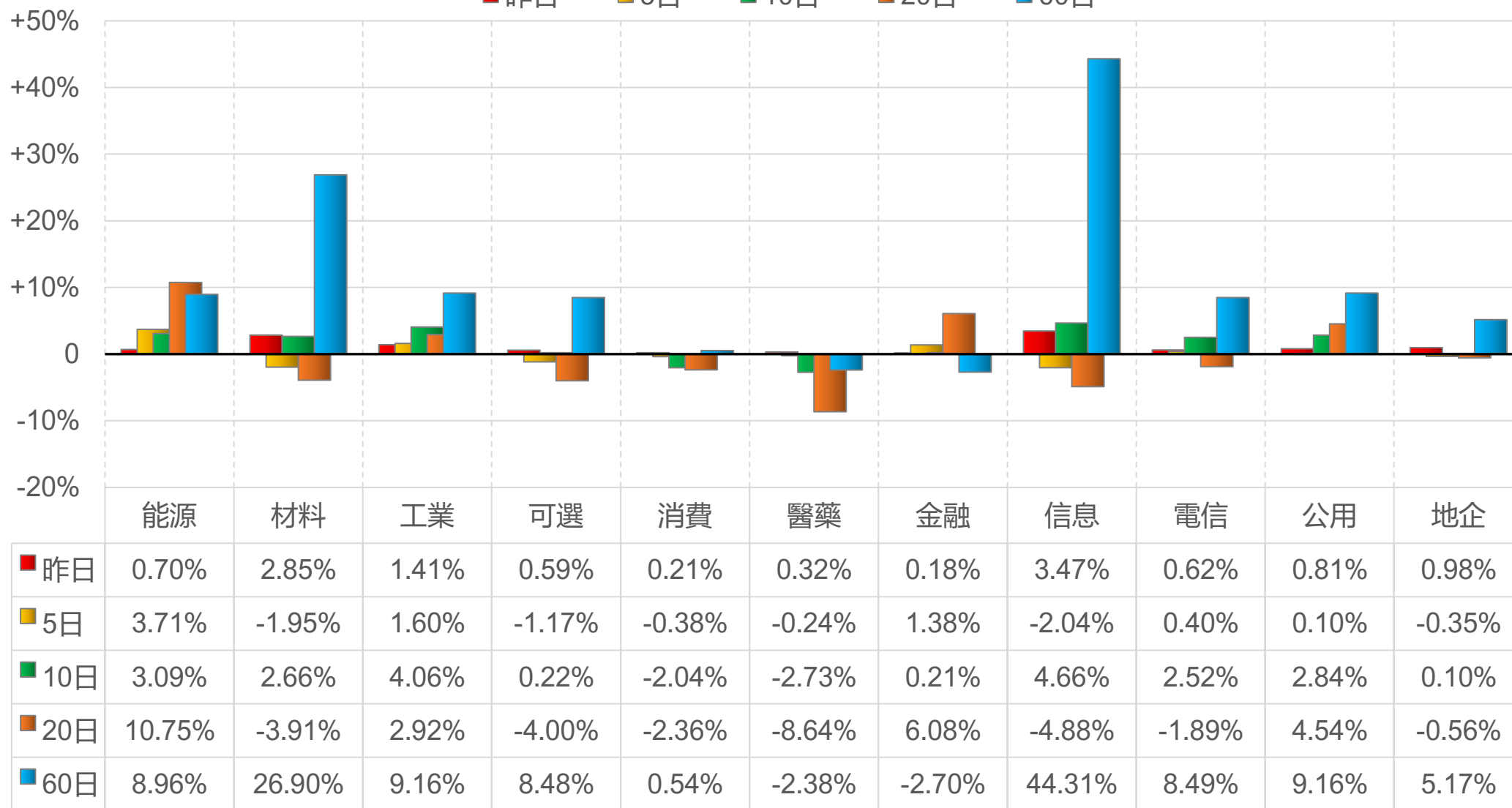


陸股主要指數

標的	收盤	漲跌	漲跌幅	今年以來	0% (52週低)	↔	100% (52週高)
上證指數	4007.76	+38.51	+0.97%	+19.6%			98%
上證50	3044.74	+36.77	+1.22%	+13.4%			95%
上證180	10242.04	+159.19	+1.58%	+18.5%			94%
深證指數	2526.94	+29.05	+1.16%	+29.1%			96%
中小板	14446.47	+178.06	+1.25%	+30.7%			95%
創業板	3920.98	+47.55	+1.23%	+40.7%			94%
滬深300	4693.40	+66.15	+1.43%	+19.3%			95%
A50指數	15505.58	+184.93	+1.21%	+14.7%			93%
恆生指數	26485.90	+550.49	+2.12%	+32.0%			90%
H股指數	9355.97	+192.73	+2.10%	+28.3%			86%

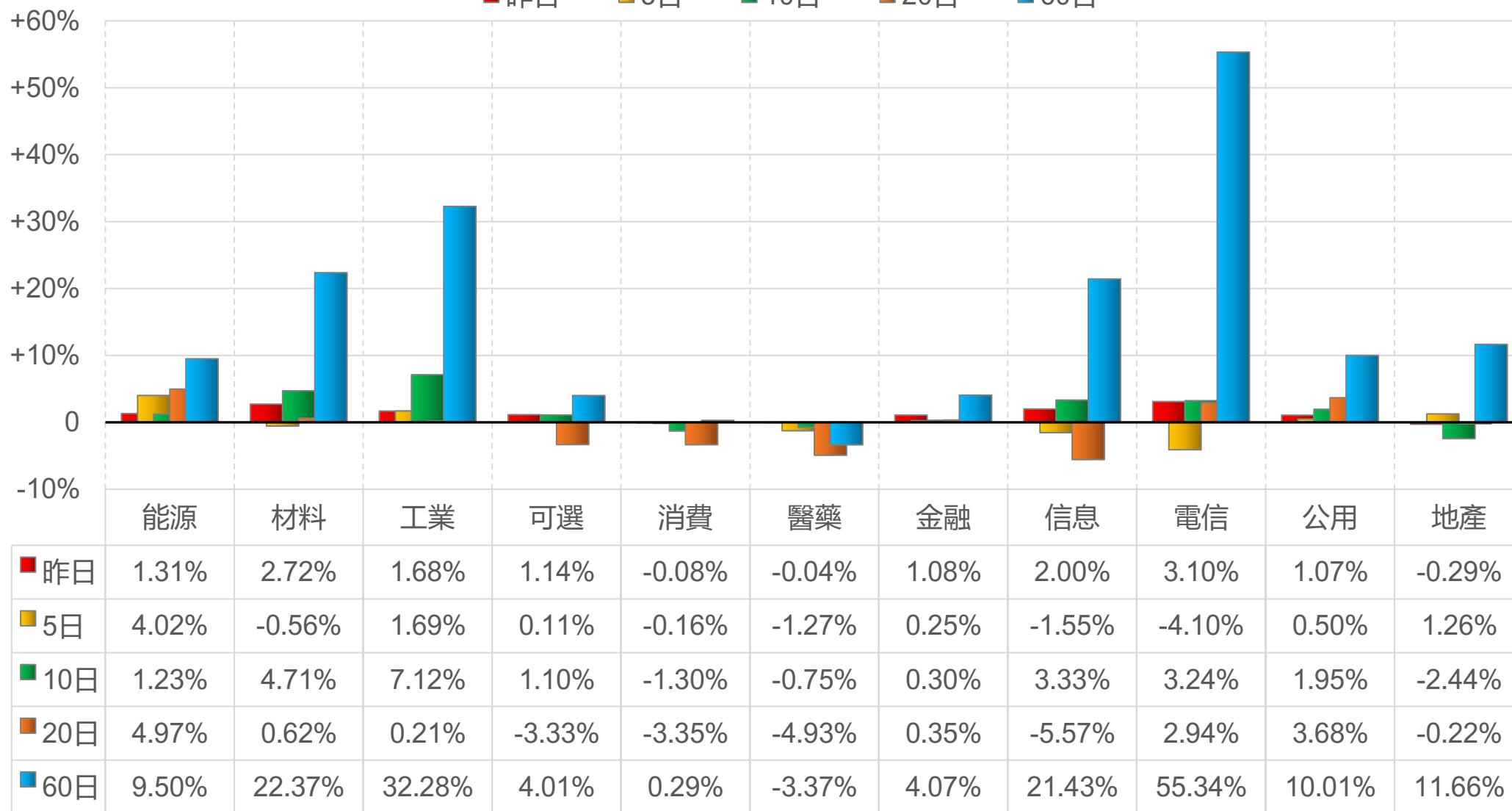
上證行業指數表現

■ 昨日 ■ 5日 ■ 10日 ■ 20日 ■ 60日



深證行業指數表現

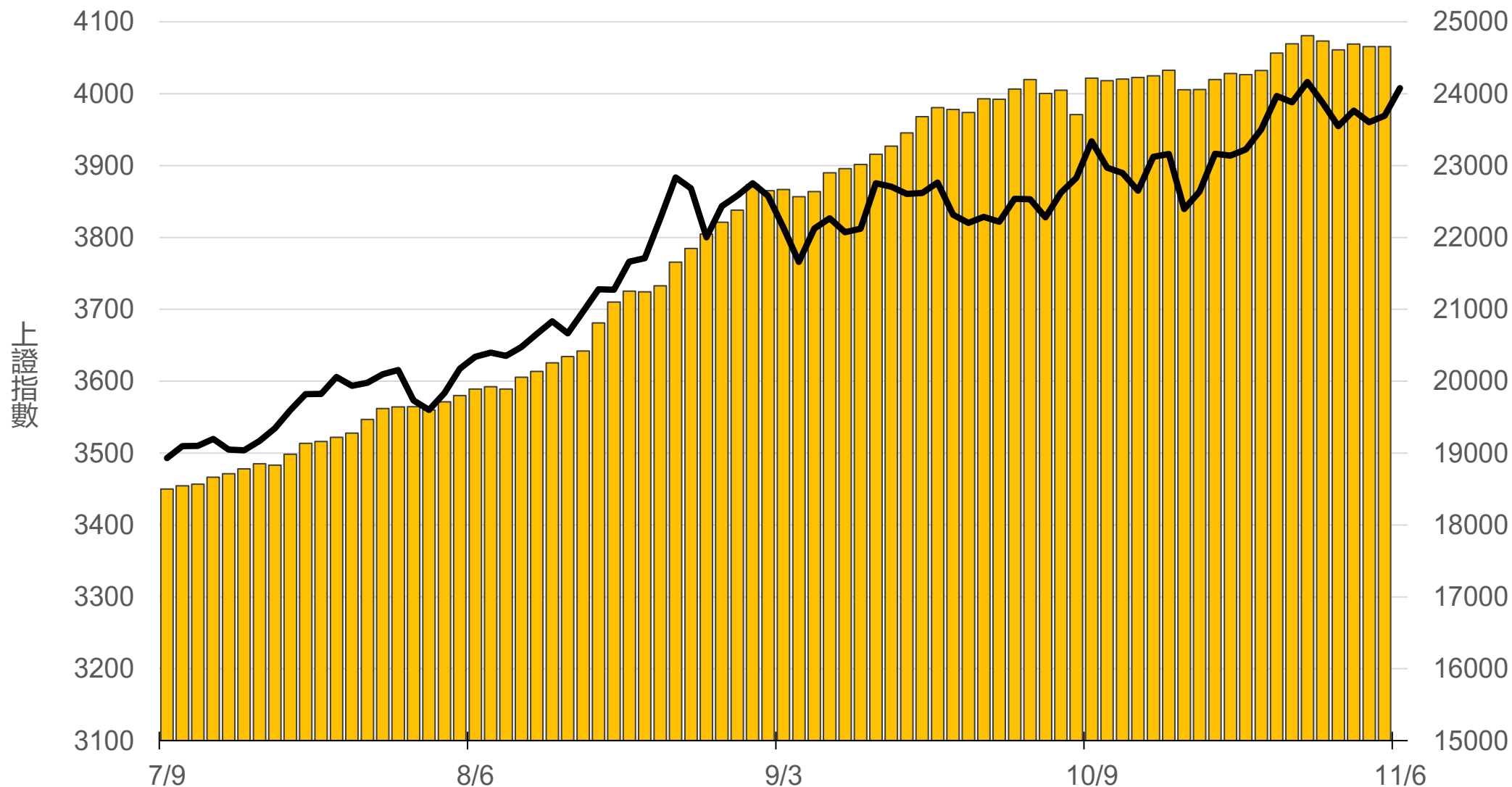
■ 昨日 ■ 5日 ■ 10日 ■ 20日 ■ 60日



滬深兩市融資餘額 (億人民幣)

僅更新至
前一日數據

24655.7



一般型ETF (單位：張，新台幣億元)

商品	收盤	漲跌	漲跌幅	成交量	金額	市值
元大上證50 (006206)	35.66	+0.36 ↑	1.02%	173	0.06	12.9
富邦上證180 (006205)	38.71	+0.59 ↑	1.55%	665	0.26	47.4
富邦中證500 (00783)	24.41	+0.30 ↑	1.24%	30	0.01	2.6
富邦深100 (00639)	14.94	+0.28 ↑	1.91%	1473	0.22	23.2
群益深證中小 (00643)	16.35	+0.24 ↑	1.49%	2701	0.44	17.0
元大寶滬深 (0061)	22.51	+0.32 ↑	1.44%	216	0.05	28.6
復華滬深 (006207)	29.84	+0.37 ↑	1.26%	269	0.08	8.0
國泰A50 (00636)	26.40	+0.32 ↑	1.23%	586	0.15	40.3
富邦恆生國企 (00700)	18.63	+0.31 ↑	1.69%	471	0.09	11.1

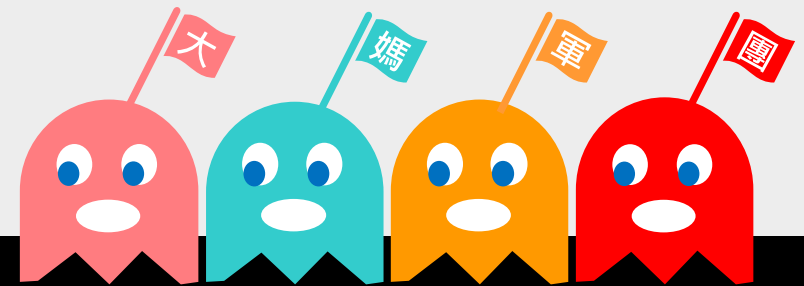
槓桿及反向型ETF (單位: 張, 新台幣億元)

商品	收盤	漲跌	漲跌幅	成交量	金額	市值
富邦上證180正2 (00633L)	50.60	+1.22 ↑	2.47%	6841	3.45	96.4
富邦上證180反1 (00634R)	3.21	-0.05 ↓	1.53%	715	0.02	1.5
元大滬深300正2 (00637L)	20.63	+0.57 ↑	2.84%	39535	8.10	259.3
元大滬深300反1 (00638R)	6.76	-0.11 ↓	1.60%	2731	0.18	2.4
國泰A50正2 (00655L)	35.25	+0.85 ↑	2.47%	1232	0.43	34.9
國泰A50反1 (00656R)	5.98	-0.08 ↓	1.32%	584	0.04	1.2
復華香港正2 (00650L)	18.46	+0.68 ↑	3.82%	8407	1.54	30.5
復華香港反1 (00651R)	5.21	-0.09 ↓	1.70%	397	0.02	2.0
富邦恆生國企正2 (00665L)	11.67	+0.38 ↑	3.37%	22808	2.65	59.7
富邦恆生國企反1 (00666R)	8.56	-0.15 ↓	1.72%	87	0.01	1.3

ETF期貨 (單位: 口)

商品	月份	收盤	漲跌	漲跌幅	成交量	OI	增減	
富邦上證180 (OAF)	11	38.76	+0.54	⬆️	1.41%	44	953	-9
	12	38.77	+0.47	⬆️	1.23%	5	118	+4
元大上證50 (OBF)	11	35.69	+0.57	⬆️	1.62%	0	7	0
	12	35.57	+0.57	⬆️	1.63%	0	0	0
國泰A50 (OJF)	11	26.42	+0.37	⬆️	1.42%	42	410	-4
	12	26.43	+0.35	⬆️	1.34%	24	115	-2
富邦深100 (OKF)	11	14.93	+0.26	⬆️	1.77%	31	742	-2
	12	14.97	+0.28	⬆️	1.91%	22	86	+20
群益深中小 (OOF)	11	16.32	+0.24	⬆️	1.49%	26	159	+9
	12	16.33	+0.24	⬆️	1.49%	0	35	0

A50晨報



永豐期貨股份有限公司 | 台北市重慶南路一段2號8樓 | 02-2381-1799 | 114年金管期總字第010號 | 顧問事業部

本研究報告純屬研究性質僅供參考，不保證其完整性及精確性，報告內容具時效性，邇後若有變更，本公司將不做預告或主動更新。交易人決策時應衡量自身需求與交易風險，並就交易結果自行負責，本公司恕不負任何法律責任，亦不作任何保證。未經授權，禁止任何形式抄襲、引用或轉載。