

加權指數

27899.45

▲ 182.39 ( 0.65% )  
成交金額 5121.13 億

三大法人買賣超 (億)

+15.81

外資買賣超 (億)

-51.61

投信買賣超 (億)

+23.52

自營買賣超 (億)

+43.90

外資台指淨未平倉 (口)

-29917

外資台指淨未平倉增減 (口)

+2171

外資買權淨未平倉 (口)

+10018

外資買權淨未平倉增減 (口)

+1135

外資賣權淨未平倉 (口)

+2128

外資賣權淨未平倉增減 (口)

-1088

散戶小台淨未平倉 (口)

+1399

散戶小台淨未平倉增減 (口)

-3436

散戶微台淨未平倉 (口)

+8962

散戶微台淨未平倉增減 (口)

-8435

小台散戶多空比

+10.72% ↘ +2.95%

微台散戶多空比

+29.82% ↘ +16.51%

全市場Put/Call Ratio

96.56% ↗ 115.45%

VIX指標

28.48 ↘ 26.71

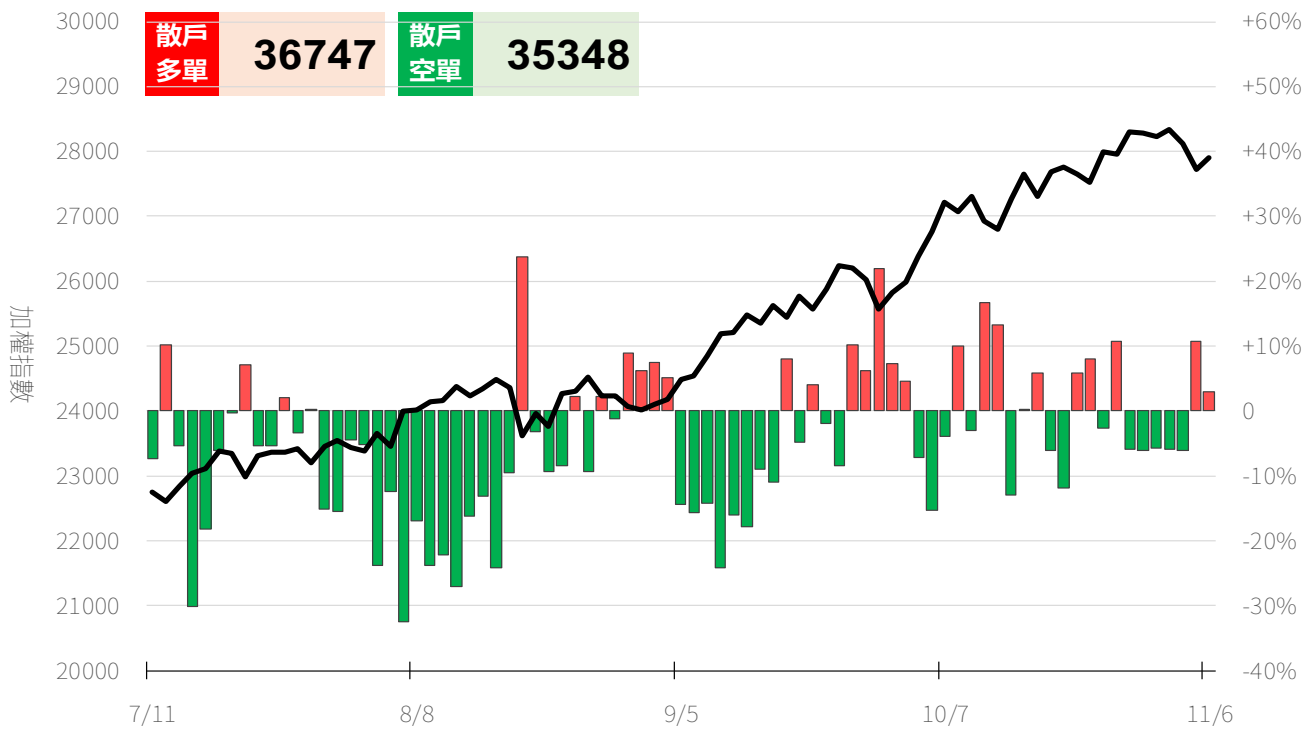
備註：散戶小台多空比 = 散戶小台淨未平倉 / 小台全市場OI x 100%

永豐期貨股份有限公司 | 台北市重慶南路一段2號8樓 | 02-2381-1799 | 114年金管期總字第010號 | 顧問事業部  
本研究報告純屬研究性質僅供參考，不保證其完整性及精確性，報告內容具時效性，過後若有變更，本公司將不做預告或主動更新。交易人決策時應衡量自身需求與交易風險，並就交易結果自行負責，本公司恕不負任何法律責任，亦不作任何保證。未經授權，禁止任何形式抄襲、引用或轉載。

小台散戶多空比

散戶多單=全市場OI-三大法人多單  
散戶空單=全市場OI-三大法人空單  
散戶多空比=(散戶多單-散戶空單)/全市場OI x 100%

+2.95%



微台散戶多空比

散戶多單=全市場OI-三大法人多單  
散戶空單=全市場OI-三大法人空單  
散戶多空比=(散戶多單-散戶空單)/全市場OI x 100%

+16.51%

