

加權指數

28233.35

▼ 54.18 ( 0.19% )  
成交金額 5740.09 億

三大法人買賣超 (億)

-240.25

外資買賣超 (億)

-283.97

投信買賣超 (億)

-31.10

自營買賣超 (億)

+74.82

外資台指淨未平倉 (口)

-22936

外資台指淨未平倉增減 (口)

+1810

外資買權淨未平倉 (口)

+9222

外資買權淨未平倉增減 (口)

+213

外資賣權淨未平倉 (口)

+2460

外資賣權淨未平倉增減 (口)

-943

散戶小台淨未平倉 (口)

-2503

散戶小台淨未平倉增減 (口)

+54

散戶微台淨未平倉 (口)

-11383

散戶微台淨未平倉增減 (口)

-2136

小台散戶多空比

-6.15% ↗ -5.78%

微台散戶多空比

-19.15% ↘ -23.16%

全市場Put/Call Ratio

96.30% ↗ 112.61%

VIX指標

25.87 ↘ 25.30

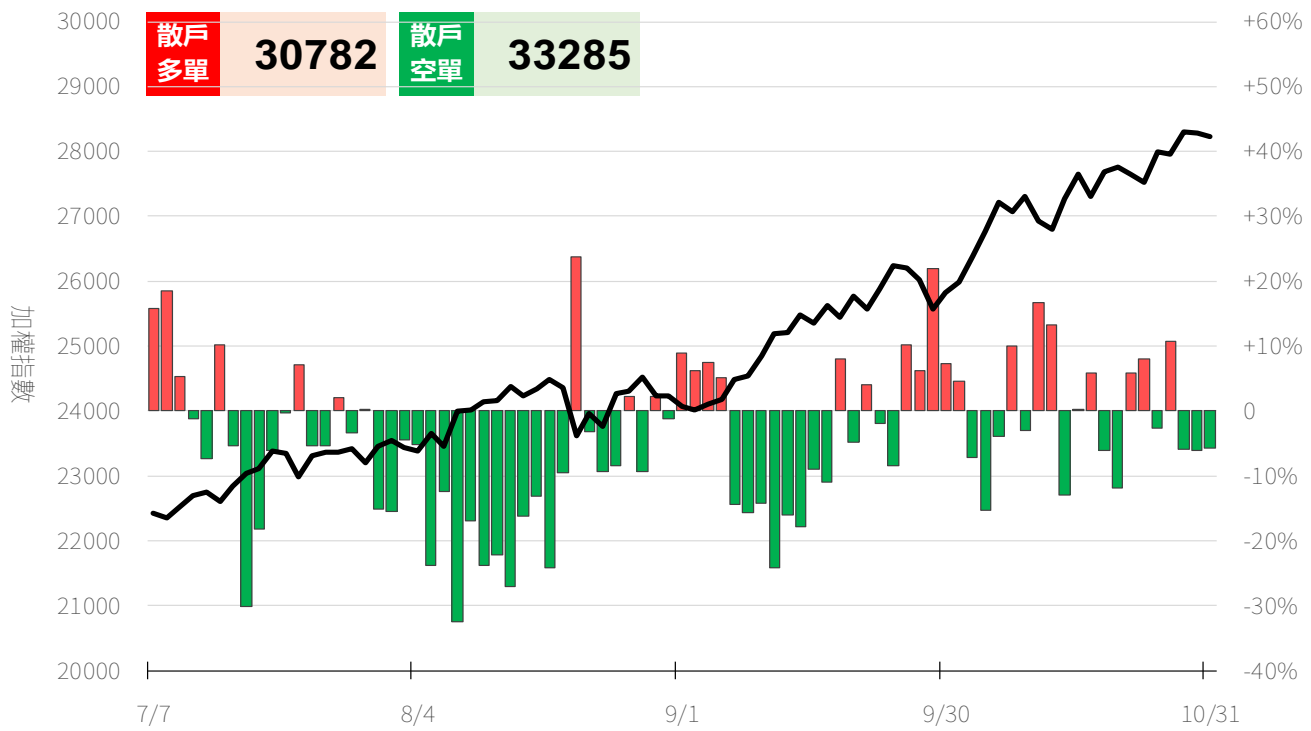
備註：散戶小台多空比 = 散戶小台淨未平倉 / 小台全市場OI x 100%

永豐期貨股份有限公司 | 台北市重慶南路一段2號8樓 | 02-2381-1799 | 114年金管期總字第010號 | 顧問事業部  
本研究報告純屬研究性質僅供參考，不保證其完整性及精確性，報告內容具時效性，過後若有變更，本公司將不做預告或主動更新。交易人決策時應衡量自身需求與交易風險，並就交易結果自行負責，本公司恕不負任何法律責任，亦不作任何保證。未經授權，禁止任何形式抄襲、引用或轉載。

小台散戶多空比

散戶多單=全市場OI-三大法人多單  
散戶空單=全市場OI-三大法人空單  
散戶多空比=(散戶多單-散戶空單)/全市場OI x 100%

-5.78%



微台散戶多空比

散戶多單=全市場OI-三大法人多單  
散戶空單=全市場OI-三大法人空單  
散戶多空比=(散戶多單-散戶空單)/全市場OI x 100%

-23.16%

