

加權指數

28287.53

▼ 7.21 (0.03%)
成交金額 6306.34 億

三大法人買賣超 (億)

-29.76

外資買賣超 (億)

+16.56

投信買賣超 (億)

-51.05

自營買賣超 (億)

+4.74

外資台指淨未平倉 (口)

-24746

外資台指淨未平倉增減 (口)

-325

外資買權淨未平倉 (口)

+9009

外資買權淨未平倉增減 (口)

+279

外資賣權淨未平倉 (口)

+3403

外資賣權淨未平倉增減 (口)

+1176

散戶小台淨未平倉 (口)

-2557

散戶小台淨未平倉增減 (口)

+76

散戶微台淨未平倉 (口)

-9247

散戶微台淨未平倉增減 (口)

+6406

小台散戶多空比

-5.83% ↘ -6.15%

微台散戶多空比

-29.56% ↗ -19.15%

全市場Put/Call Ratio

108.62% ↘ 96.30%

VIX指標

25.36 ↗ 25.87

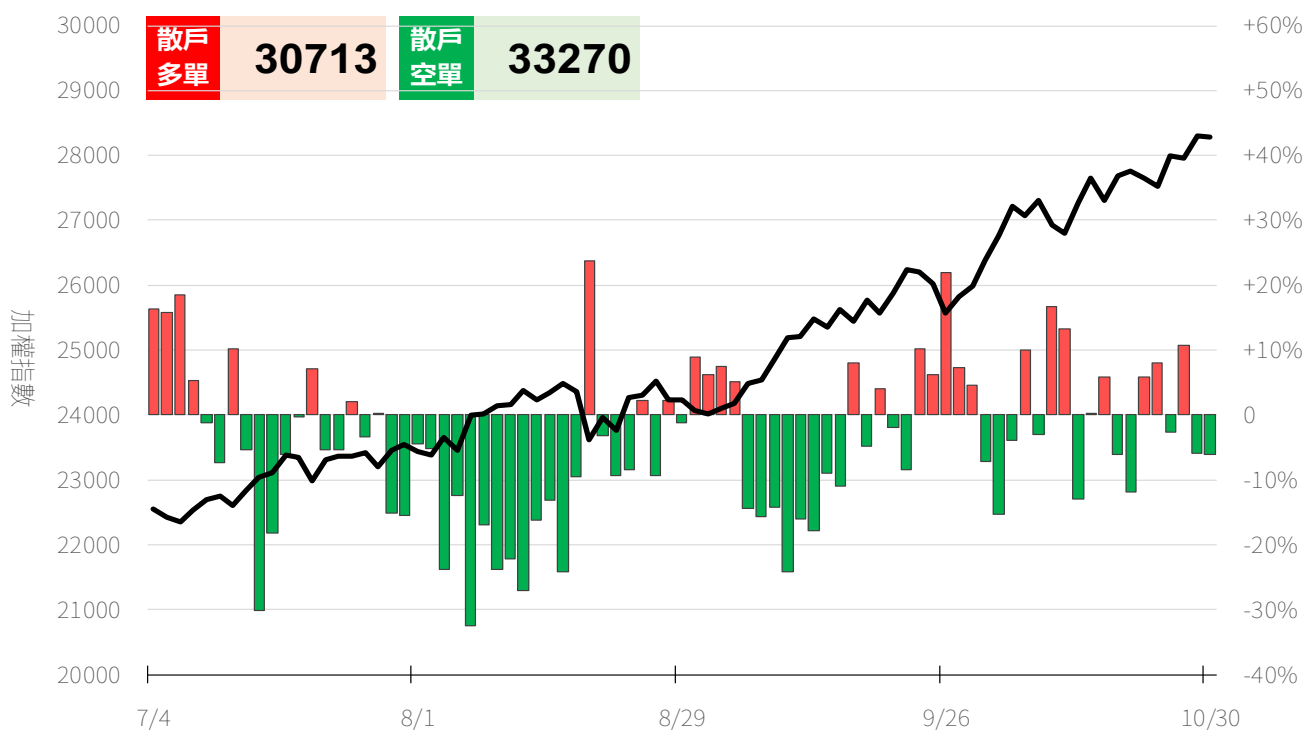
備註：散戶小台多空比 = 散戶小台淨未平倉 / 小台全市場OI x 100%

永豐期貨股份有限公司 | 台北市重慶南路一段2號8樓 | 02-2381-1799 | 114年金管期總字第010號 | 顧問事業部
本研究報告純屬研究性質僅供參考，不保證其完整性及精確性，報告內容具時效性，過後若有變更，本公司將不做預告或主動更新。交易人決策時應衡量自身需求與交易風險，並就交易結果自行負責，本公司恕不負任何法律責任，亦不作任何保證。未經授權，禁止任何形式抄襲、引用或轉載。

小台散戶多空比

散戶多單=全市場OI-三大法人多單
散戶空單=全市場OI-三大法人空單
散戶多空比=(散戶多單-散戶空單)/全市場OI x 100%

-6.15%



微台散戶多空比

散戶多單=全市場OI-三大法人多單
散戶空單=全市場OI-三大法人空單
散戶多空比=(散戶多單-散戶空單)/全市場OI x 100%

-19.15%

