

台指期盤後快訊

永豐期貨顧問事業部編製



收盤行情表

2025年10月29日 星期三

合約	收盤	漲跌	漲跌幅	成交量	OI	OI增減
加權指數	28294.74	+345.63	+1.22%	5920.41 億元		
台指11	28414	+409	+1.46%	101115	66115	+1606
台指12	28421	+410	+1.46%	1421	2371	+35
小台11	28414	+409	+1.46%	194648	36555	+3694
小台12	28421	+410	+1.46%	8687	6138	+609
微台11	28414	+409	+1.46%	135757	38941	+3967
微台12	28421	+410	+1.46%	12041	8638	+903
電子11	1709.5	+31.90	+1.90%	1004	443	-1
金融11	2228.6	+3.00	+0.13%	170	622	+16
非金11	13505	-10.00	-0.07%	35	74	+1

融資推升行情過熱 主力騙空恐假戲真做

指數週三上漲345.63點，收在28294.74點，成交量5920.41億元。台指期上漲409點至28414點，正價差為119.26點。籌碼面部分，三大法人買超111.01億元；而在台指期淨部位方面，三大法人淨空單減少2509口至-4219口，其中外資淨空單減少3033口至-24421口；十大交易人中的特定法人全月份台指期淨空單減少2835口至-6190口。

今日台股在台積電強勢帶動下再度放量上攻，指數突破前高並創下波段新頂，台積電一舉衝破1500元大關，市場情緒明顯偏多，但盤面結構顯示短線融資餘額快速攀升，資金槓桿化明顯，這波上漲動能多來自融資推升而非長線買盤支撐。近兩個月主力多次利用盤中創高後的震盪拉回進行洗盤，過去幾次的假跌破往往成為再次拉高的起點，但隨著融資水位接近全市場警戒線三千億元，若主力此時再度出現「騙空」動作，市場需提防這次可能假戲真做。當散戶融資集中且追高力道強時，主力若反手出貨，恐造成多殺多的連鎖反應，尤其若尾盤出現急殺放量，應視為警訊而非單純洗盤。短線雖仍有題材支撐，但籌碼鬆動跡象已現，建議操作上嚴控槓桿與持股比重，避免被主力高檔出貨波及。

選擇權未平倉量部分，10月W5大量區買權OI落在28350點，賣權最大OI落在28300點；月買權最大OI落在29000點，月賣權最大OI落在20000點。全月份未平倉量put/call ratio值由1.04上升至1.09。VIX指數下降0.45至25.36。外資台指期買權淨金額4.56億元；賣權淨金額0.06億元。整體選擇權籌碼面偏多。（永豐期貨研調）

三大法人籌碼變化 單位：口 / 億元

	現貨 (金額)	台指 (口數)	Call (口數)	Put (口數)	Call (金額)	Put (金額)
外資	+71.88	-24421 (+3033)	8730 (+901)	2227 (+27)	4.56 (+1.13)	0.06 (+0.03)
投信	-47.00	20887 (+666)	-40 (0)	80 (0)	-0.01 (0)	0 (0)
自營	+86.13	-685 (-1190)	7150 (+3413)	12099 (-1169)	-1.87 (-0.72)	1.08 (-0.43)
合計	+111.01	-4219 (+2509)	15840 (+4314)	14406 (-1142)	2.68 (+0.41)	1.14 (-0.40)

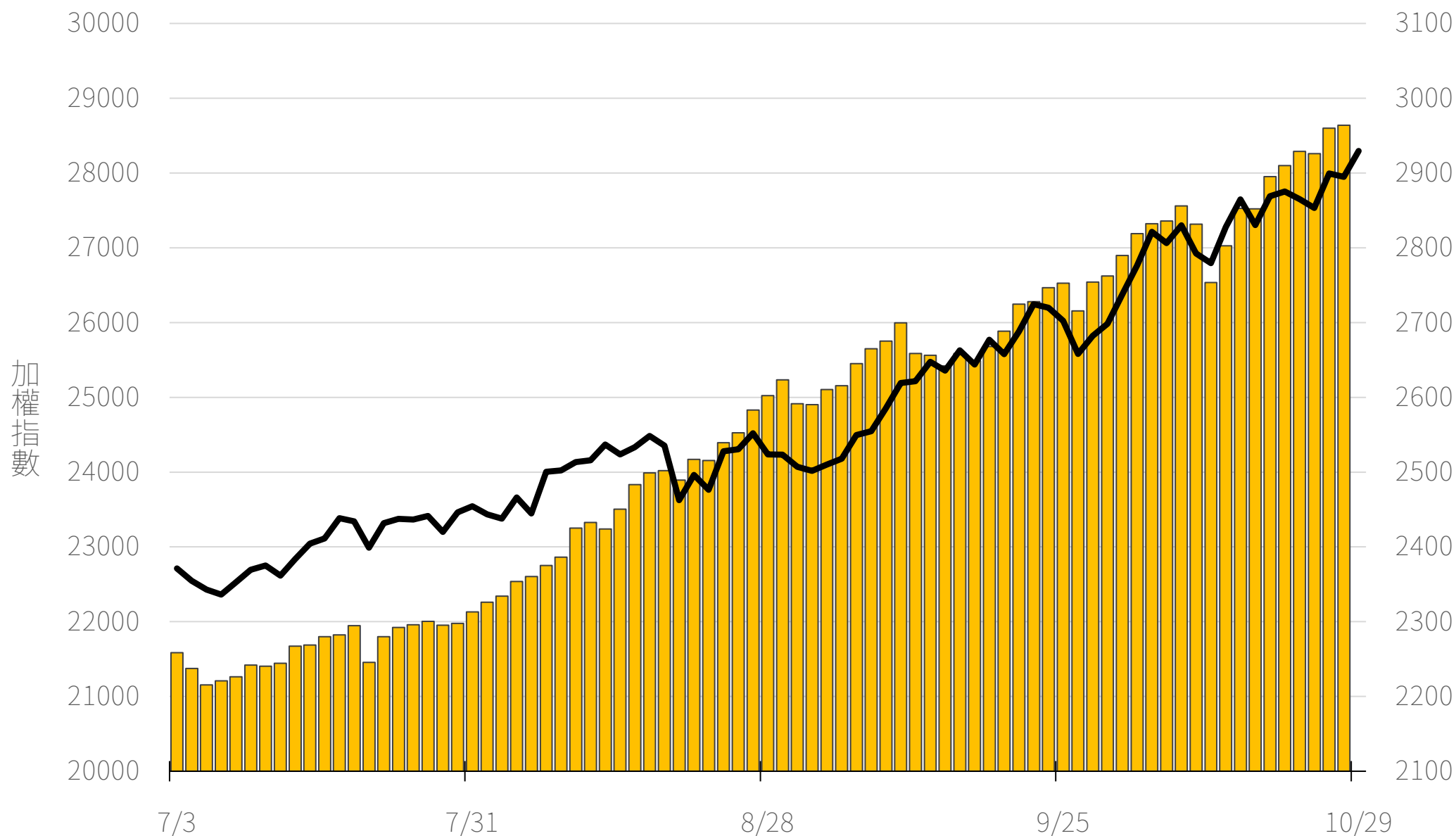
十大交易人期權淨部位(口)

	十大(特定人)		十大(非特定人)		全市場OI
	近月	其他月	近月	其他月	
台指	-5451 (+2868)	-739 (-33)	3190 (-1218)	-139 (-373)	81801 (+3088)
買權	6260 (+505)	1180 (+443)	-3961 (+589)	-1964 (+8741)	74246 (-50977)
賣權	-3233 (-116)	1075 (+2717)	-920 (+421)	-5650 (-3474)	80644 (-49190)

上市融資餘額(億元)

圖表僅更新至前一日數據

2963.7



永豐期貨
SinoPac Futures

永豐期貨股份有限公司 | 台北市重慶南路一段2號8樓 | 02-2381-1799 | 114年金管期總字第010號 | 顧問事業部

本研究報告純屬研究性質僅供參考，不保證其完整性及精確性，報告內容具時效性，邇後若有變更，本公司將不做預告或主動更新。交易人決策時應衡量自身需求與交易風險，並就交易結果自行負責，本公司恕不負任何法律責任，亦不作任何保證。未經授權，禁止任何形式抄襲、引用或轉載。

2025/10/29

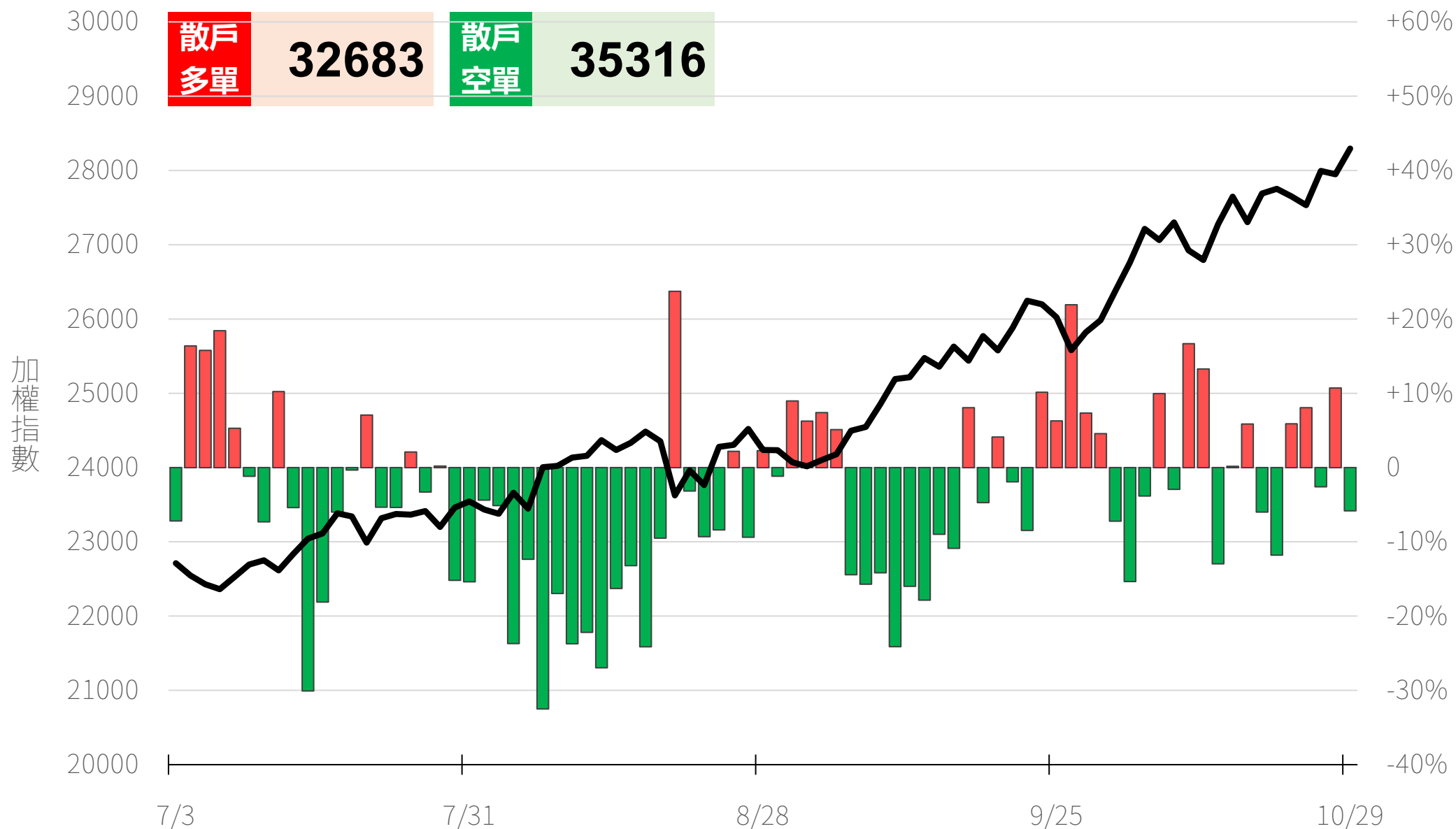
小台散戶多空比

散戶多單=全市場OI-三大法人多單

散戶空單=全市場OI-三大法人空單

散戶多空比=(散戶多單-散戶空單)/全市場OI x 100%

-5.83%



永豐期貨
SinoPac Futures

永豐期貨股份有限公司 | 台北市重慶南路一段2號8樓 | 02-2381-1799 | 114年金管期總字第010號 | 顧問事業部

本研究報告純屬研究性質僅供參考，不保證其完整性及精確性，報告內容具時效性，邇後若有變更，本公司將不做預告或主動更新。交易者決策時應衡量自身需求與交易風險，並就交易結果自行負責，本公司恕不負任何法律責任，亦不作任何保證。未經授權，禁止任何形式抄襲、引用或轉載。

2025/10/29

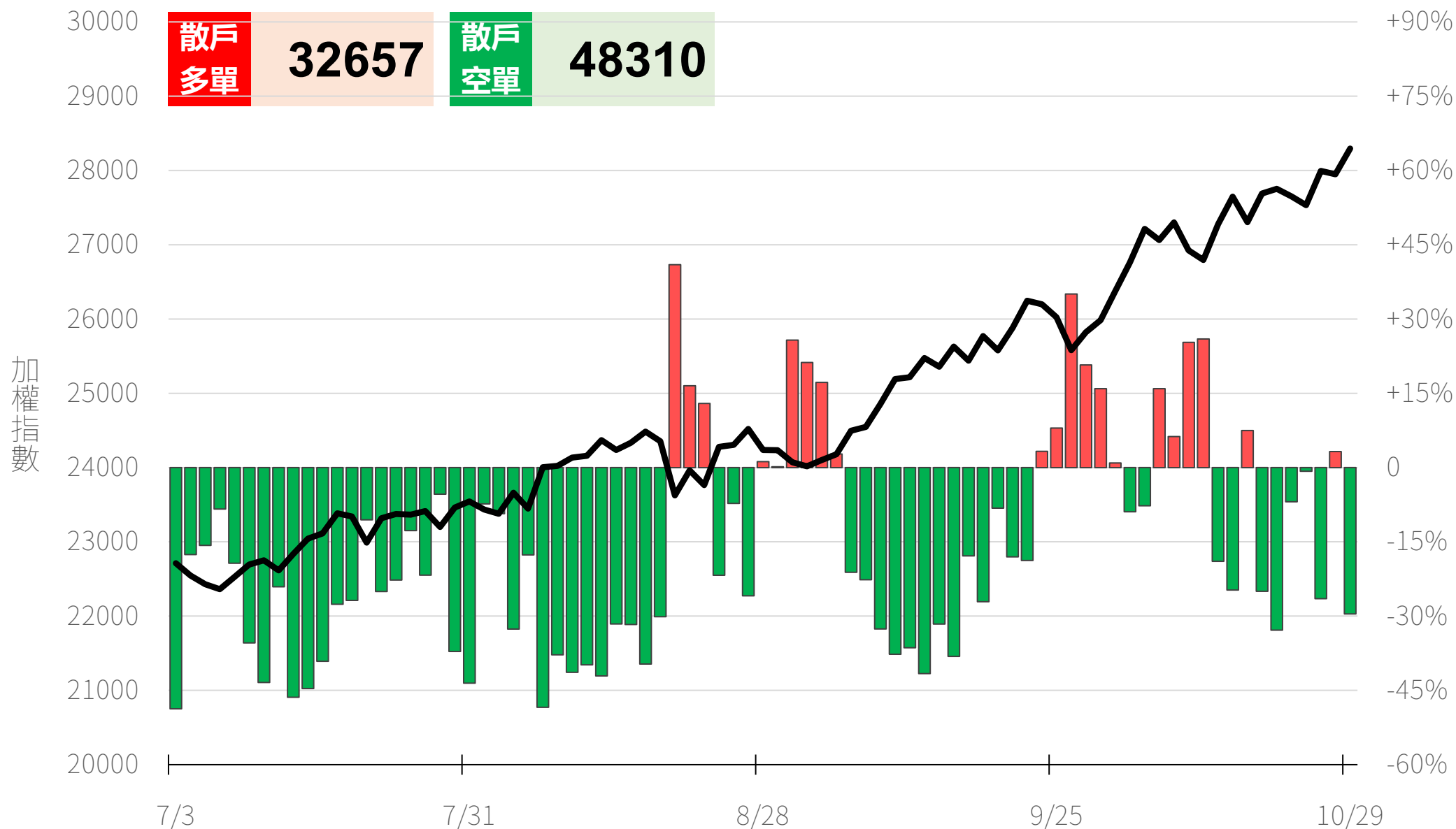
微台股散戶多空比

散戶多單=全市場OI-三大法人多單

散戶空單=全市場OI-三大法人空單

散戶多空比=(散戶多單-散戶空單)/全市場OI x 100%

-29.56%



永豐期貨
SinoPac Futures

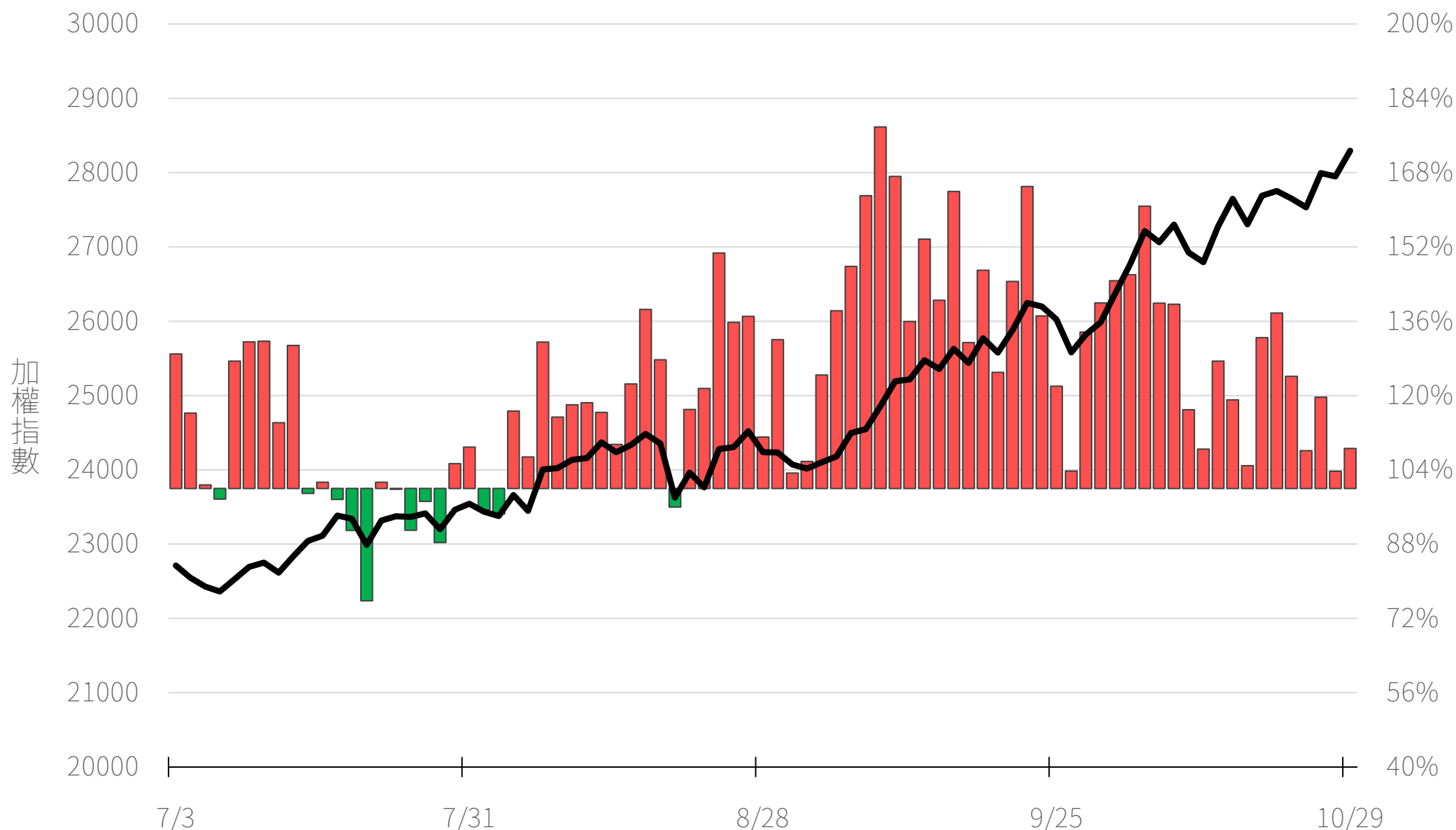
永豐期貨股份有限公司 | 台北市重慶南路一段2號8樓 | 02-2381-1799 | 114年金管期總字第010號 | 顧問事業部

本研究報告純屬研究性質僅供參考，不保證其完整性及精確性，報告內容具時效性，邇後若有變更，本公司將不做預告或主動更新。交易人決策時應衡量自身需求與交易風險，並就交易結果自行負責，本公司恕不負任何法律責任，亦不作任何保證。未經授權，禁止任何形式抄襲、引用或轉載。

2025/10/29

Put/Call Ratio

108.62%



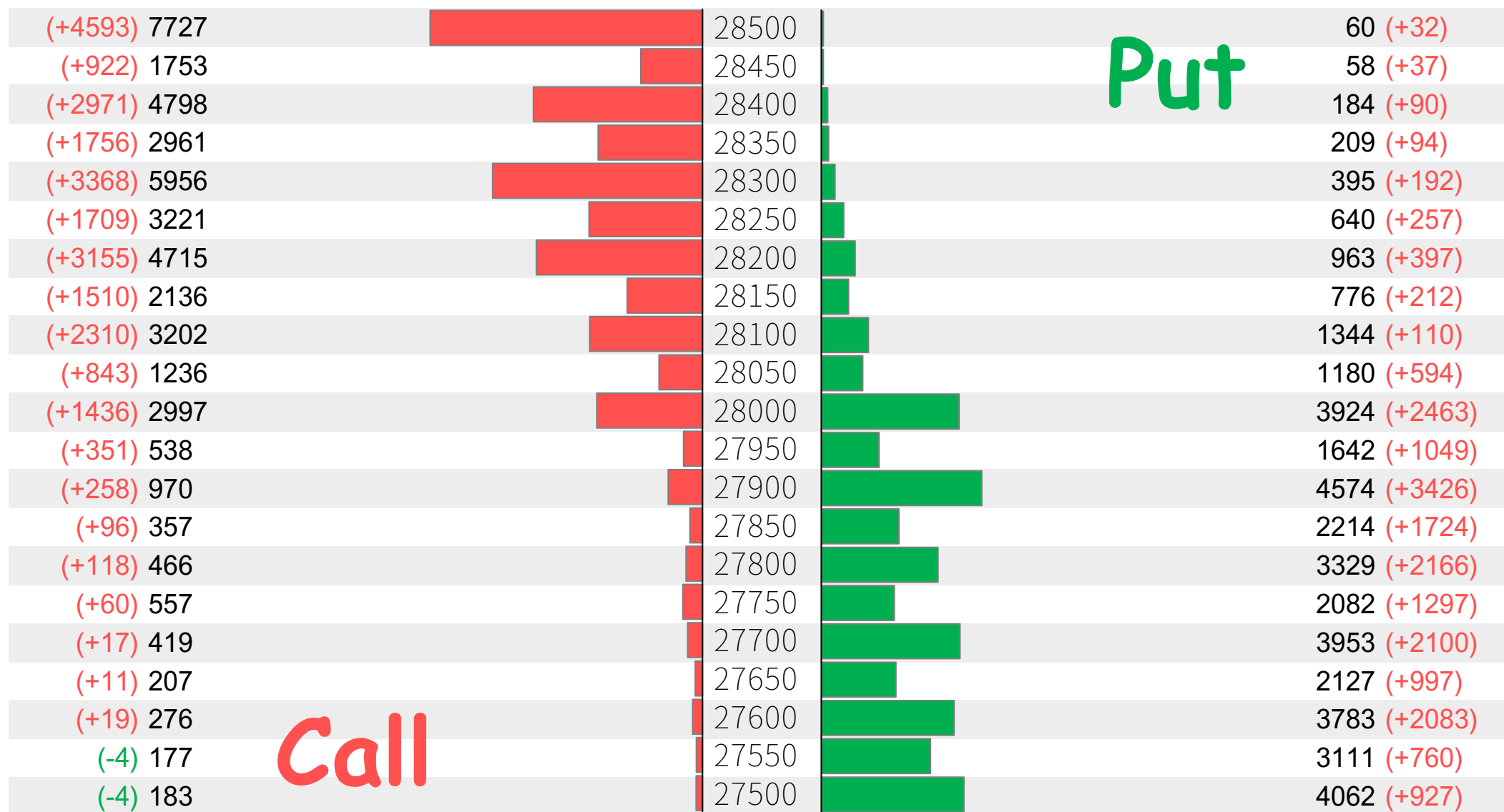
10月W5大量區

買權

28350
(9291口)

賣權

28300
(10277口)



10月F5大量區

買權 29300
(3308口)

賣權 27700
(1118口)

(+377) 520	28500	Put	24	(+1)
(+217) 233	28450		5	(-3)
(+115) 178	28400		5	(+4)
(+47) 62	28350		5	(+5)
(+83) 196	28300		60	(+2)
(+122) 137	28250		7	(+1)
(+78) 198	28200		22	(+3)
(+18) 43	28150		11	(+4)
(+143) 205	28100		83	(+70)
(+39) 52	28050		36	(+11)
(+31) 132	28000	Call	95	(+46)
(+8) 14	27950		102	(+77)
(+22) 47	27900		184	(+147)
(+2) 26	27850		74	(+46)
(+37) 75	27800		225	(+127)
(-2) 36	27750		230	(+86)
- 71	27700		269	(+190)
(-4) 32	27650		169	(+98)
(+1) 49	27600		193	(+150)
- 44	27550		155	(+66)
- 25	27500		301	(+207)

11月W1大量區

買權

30100
(1496口)

賣權

26300
(902口)

(+231) 324	29000	Put	8	(+8)
(+106) 132	28900		1	(+1)
(+153) 217	28800		52	(+50)
(+55) 58	28750		0	-
(+24) 47	28700		6	(+1)
(+15) 19	28650		5	(+5)
(+54) 132	28600		10	(+9)
(+18) 48	28550		11	(+11)
(+131) 255	28500		127	(+114)
(+126) 301	28450		26	(+7)
(+424) 453	28400	Call	328	(+323)
(+9) 18	28350		73	(+69)
(+26) 80	28300		94	(+73)
(+3) 12	28250		97	(+78)
(-21) 62	28200		187	(+67)
- 4	28150		20	(+8)
(+34) 97	28100		129	(+54)
(+18) 27	28050		29	(+12)
(-14) 118	28000		507	(+391)
(-2) 17	27950		62	(+44)
(+21) 38	27900		142	(+88)

11月大量區

買權 29000
(2723口)

賣權 20000
(1707口)

(+375) 468		29400			1	(+1)
(+765) 791		29300			1	(+1)
(+448) 512		29200			16	(+14)
(+509) 512		29100			40	(+40)
(+2700) 2723		29000			24	(+19)
(+577) 581		28900			39	(+39)
(+863) 941		28800			22	(+21)
(+528) 558		28700			37	(+37)
(+528) 652		28600			35	(+22)
(+1834) 2009		28500			105	(+86)
(+268) 297		28400			57	(+52)
(+389) 398		28300			155	(+151)
(+409) 463		28200			249	(+228)
(+403) 412		28100			115	(+96)
(+1648) 1731		28000			516	(+396)
(+634) 638		27900			281	(+269)
(+510) 573		27800			291	(+216)
(+1089) 1098		27700			439	(+422)
(+805) 937		27600			381	(+265)
(+753) 772		27500			801	(+783)
(-15) 316		27400			333	(+279)

Put

Call

台指選波動度

VIX ▼ 25.36 買權 IV ▼ 21.67
賣權 IV ▼ 22.49



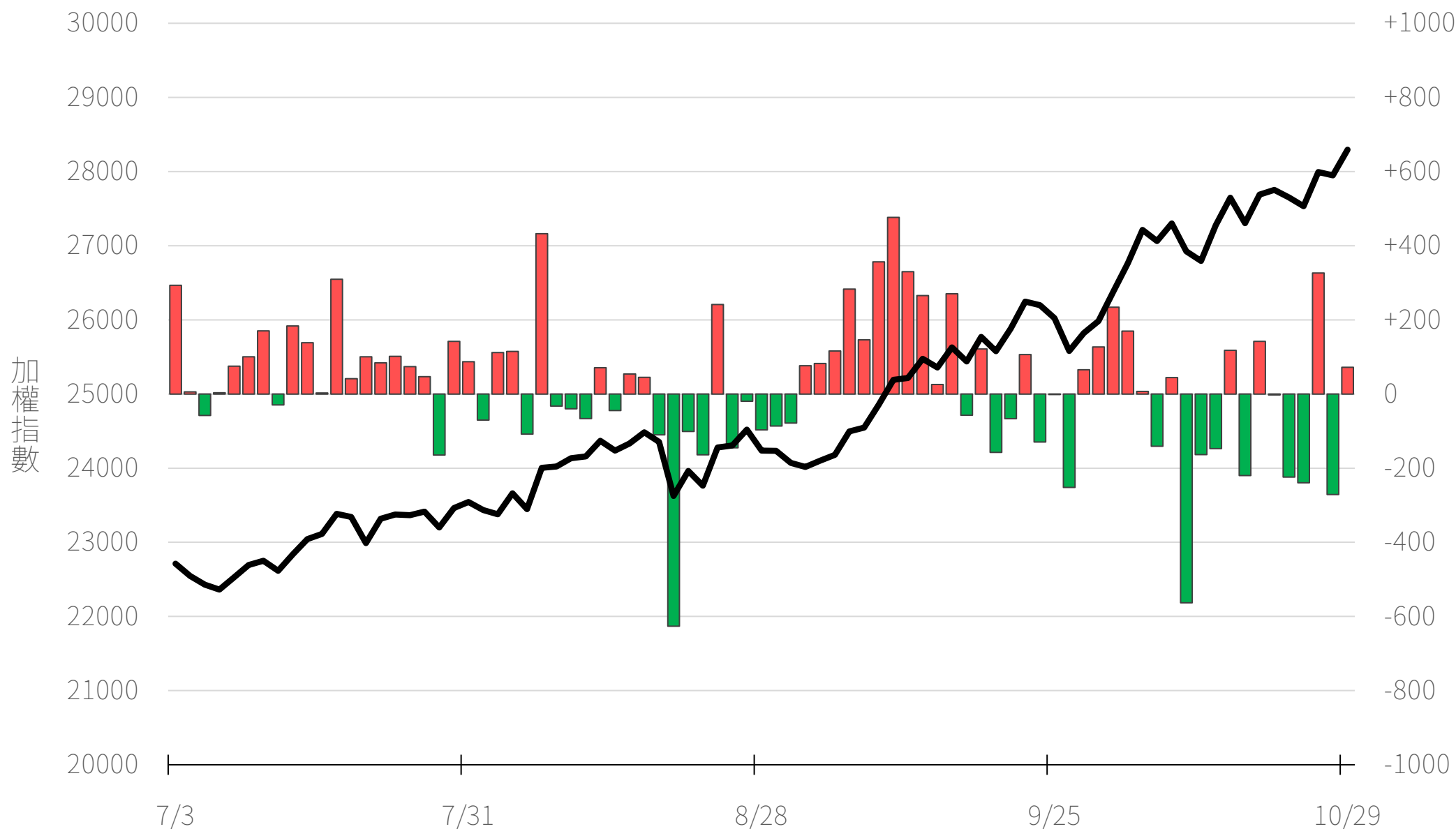
永豐期貨
SinoPac Futures

永豐期貨股份有限公司 | 台北市重慶南路一段2號8樓 | 02-2381-1799 | 114年金管期總字第010號 | 顧問事業部
本研究報告純屬研究性質僅供參考，不保證其完整性及精確性，報告內容具時效性，邇後若有變更，本公司將不做預告或主動更新。交易人決策時應衡量自身需求與交易風險，並就交易結果自行負責，本公司恕不負任何法律責任，亦不作任何保證。未經授權，禁止任何形式抄襲、引用或轉載。

2025/10/29

外資買賣超(億元)

+71.88



永豐期貨
SinoPac Futures

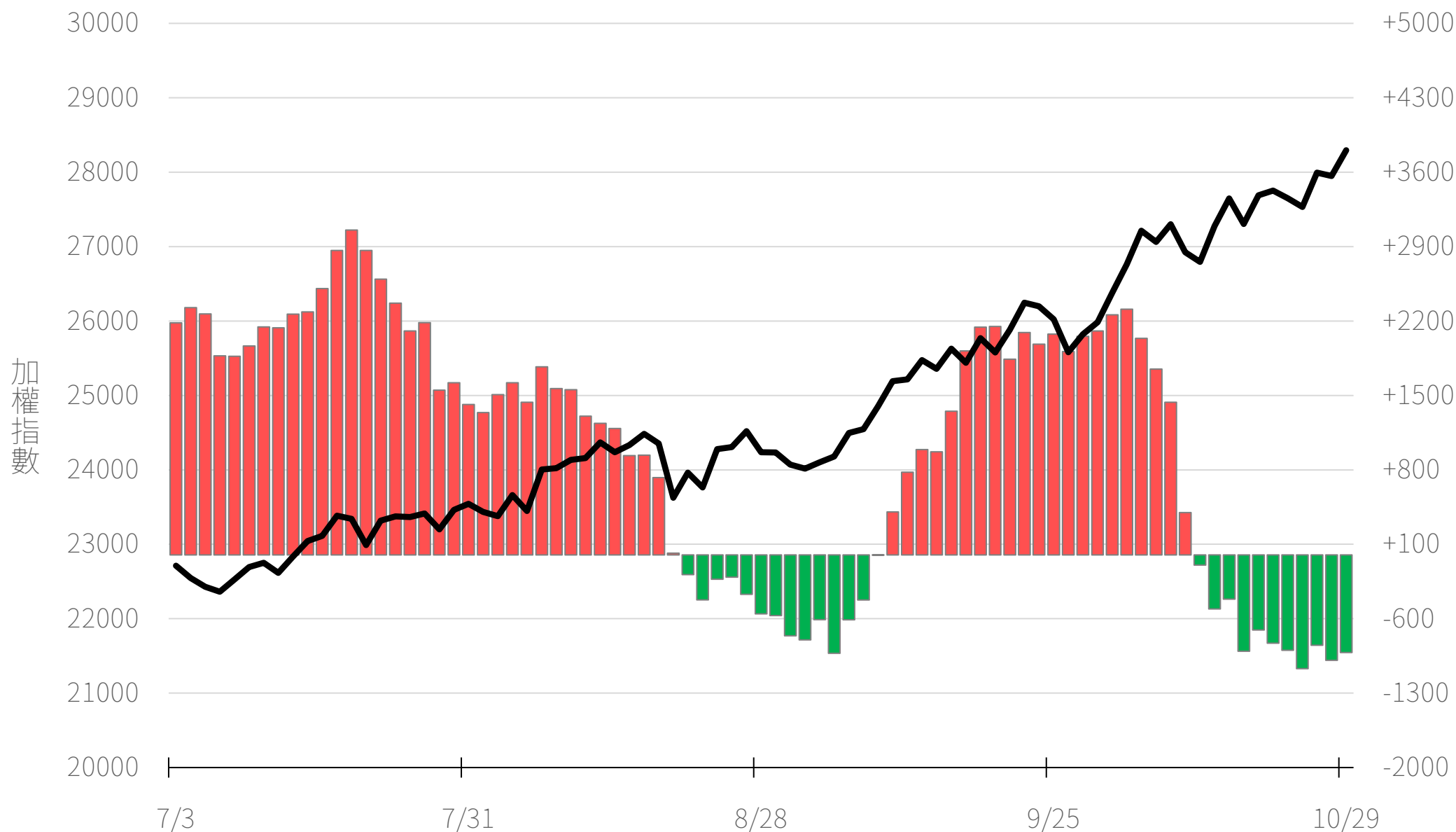
永豐期貨股份有限公司 | 台北市重慶南路一段2號8樓 | 02-2381-1799 | 114年金管期總字第010號 | 顧問事業部

本研究報告純屬研究性質僅供參考，不保證其完整性及精確性，報告內容具時效性，邇後若有變更，本公司將不做預告或主動更新。交易人決策時應衡量自身需求與交易風險，並就交易結果自行負責，本公司恕不負任何法律責任，亦不作任何保證。未經授權，禁止任何形式抄襲、引用或轉載。

2025/10/29

外資近20日累計買賣超(億元)

-918.32



永豐期貨
SinoPac Futures

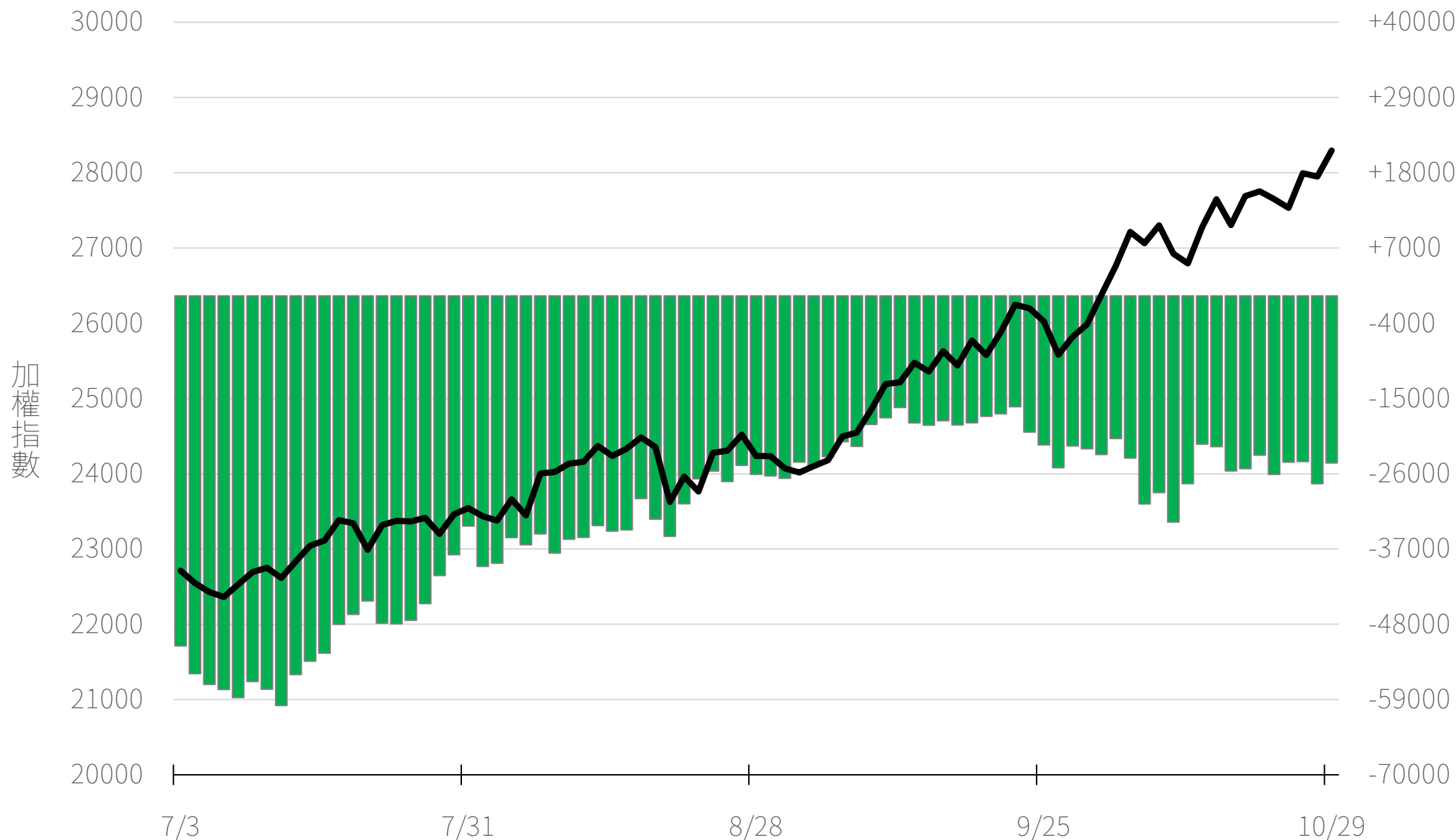
永豐期貨股份有限公司 | 台北市重慶南路一段2號8樓 | 02-2381-1799 | 114年金管期總字第010號 | 顧問事業部

本研究報告純屬研究性質僅供參考，不保證其完整性及精確性，報告內容具時效性，邇後若有變更，本公司將不做預告或主動更新。交易者決策時應衡量自身需求與交易風險，並就交易結果自行負責，本公司恕不負任何法律責任，亦不作任何保證。未經授權，禁止任何形式抄襲、引用或轉載。

2025/10/29

外資台股期O(口)

-24421



永豐期貨
SinoPac Futures

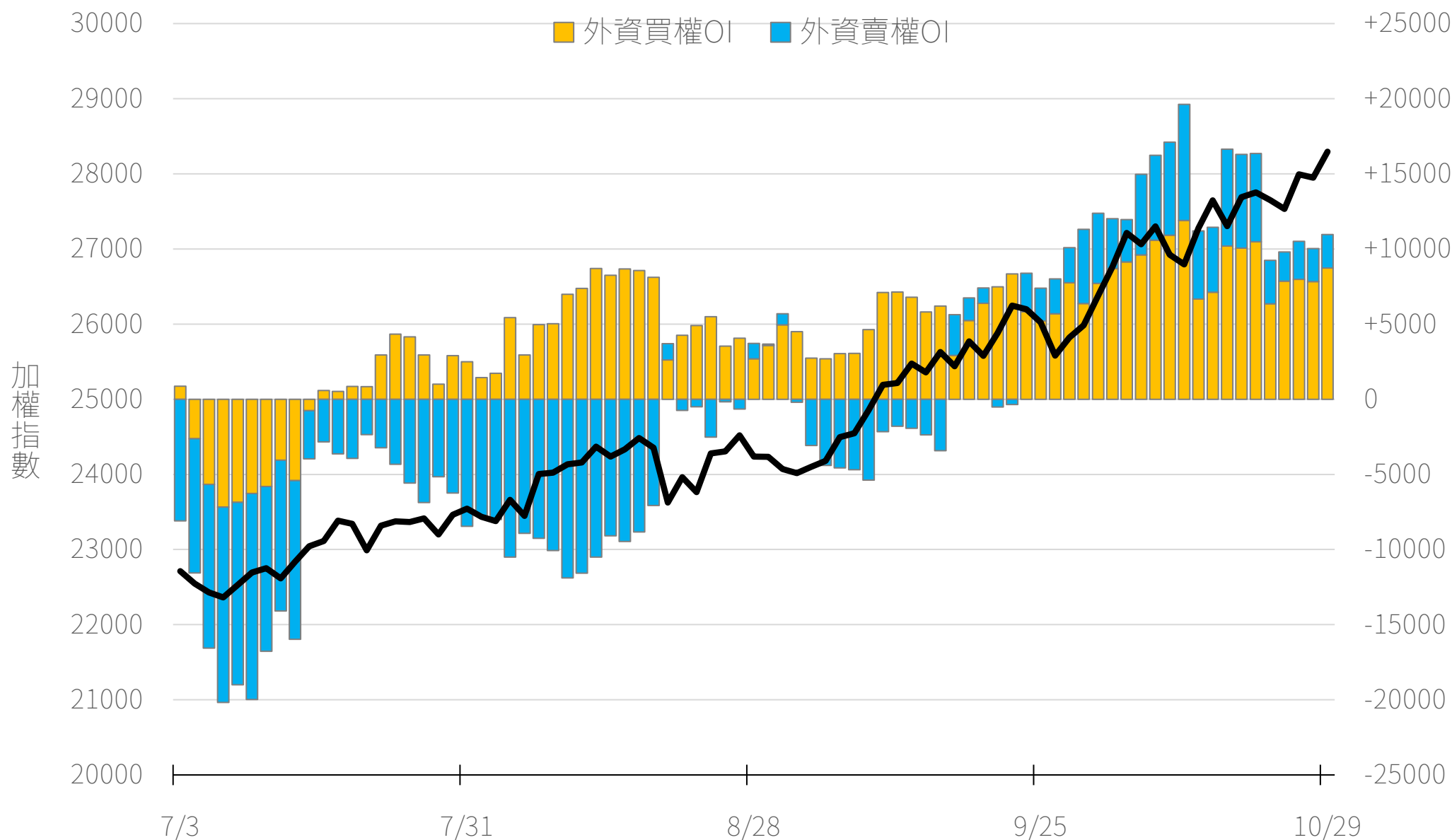
永豐期貨股份有限公司 | 台北市重慶南路一段2號8樓 | 02-2381-1799 | 114年金管期總字第010號 | 顧問事業部

本研究報告純屬研究性質僅供參考，不保證其完整性及精確性，報告內容具時效性，邇後若有變更，本公司將不做預告或主動更新。交易人決策時應衡量自身需求與交易風險，並就交易結果自行負責，本公司恕不負任何法律責任，亦不作任何保證。未經授權，禁止任何形式抄襲、引用或轉載。

2025/10/29

外資選權OI(口) 0軸以上為買方，以下為賣方

買權 +8730
賣權 +2227



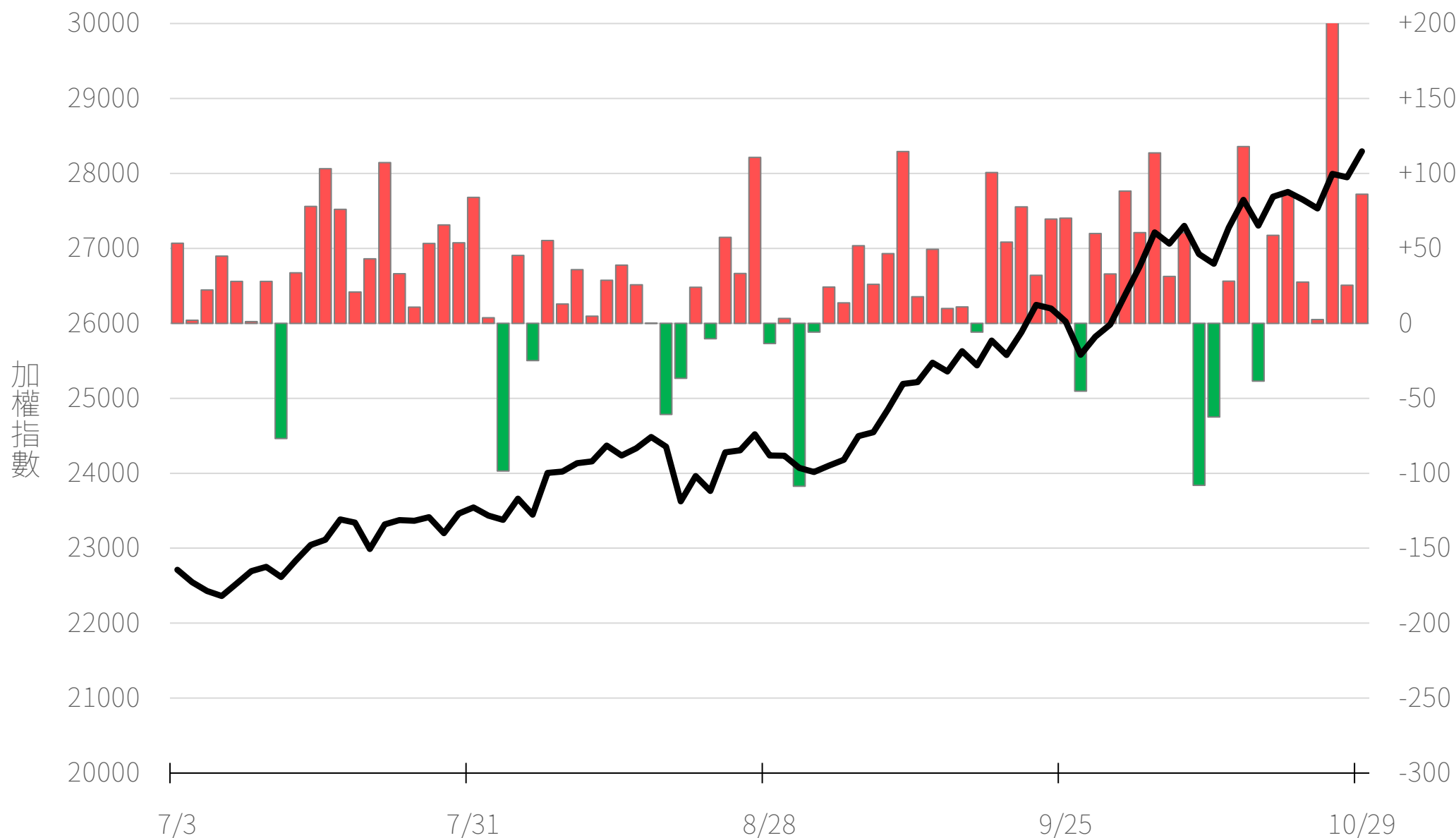
外資選權OI淨金額(億元)

+4.50



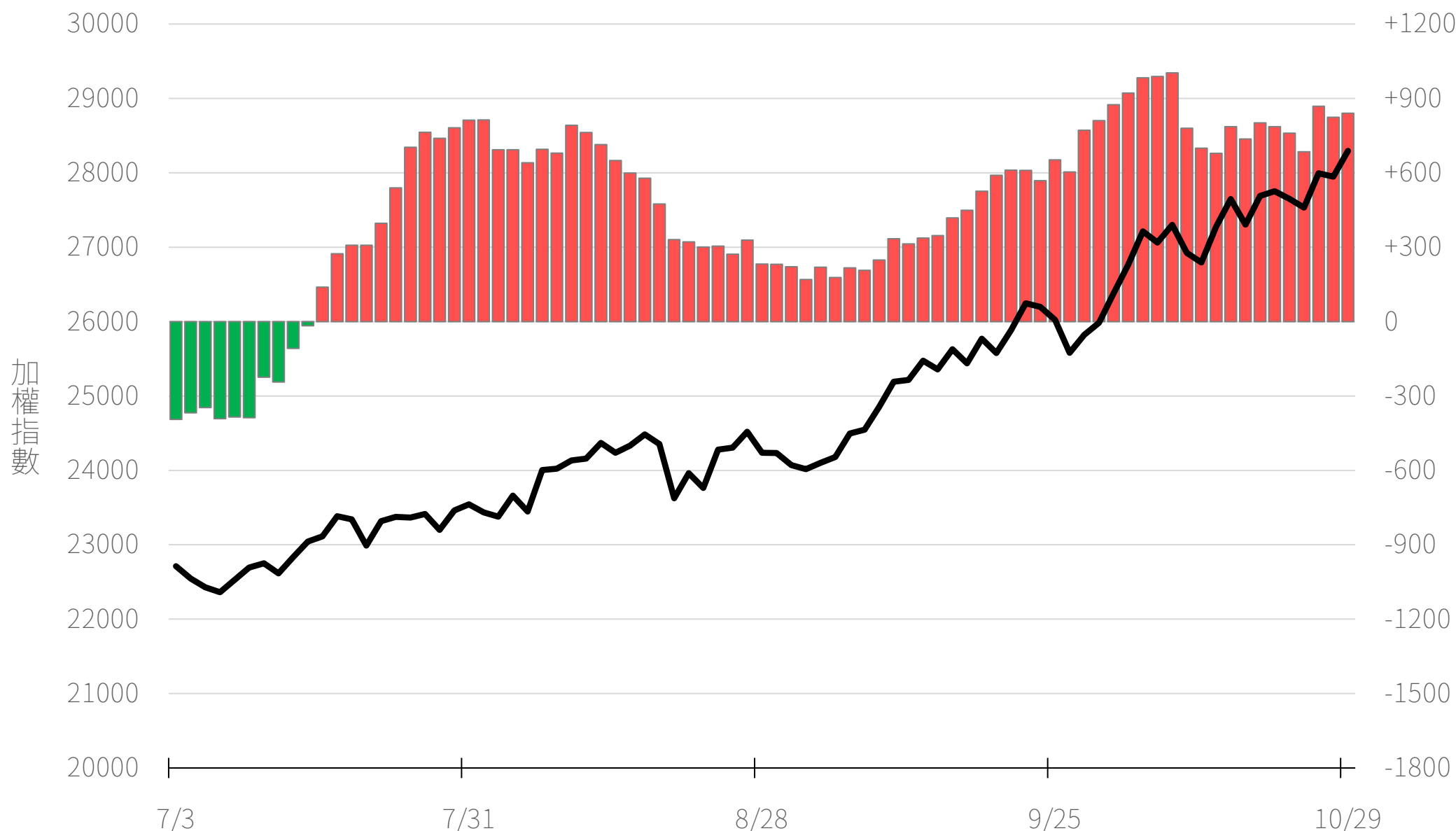
自營買賣超(億元)

+86.13



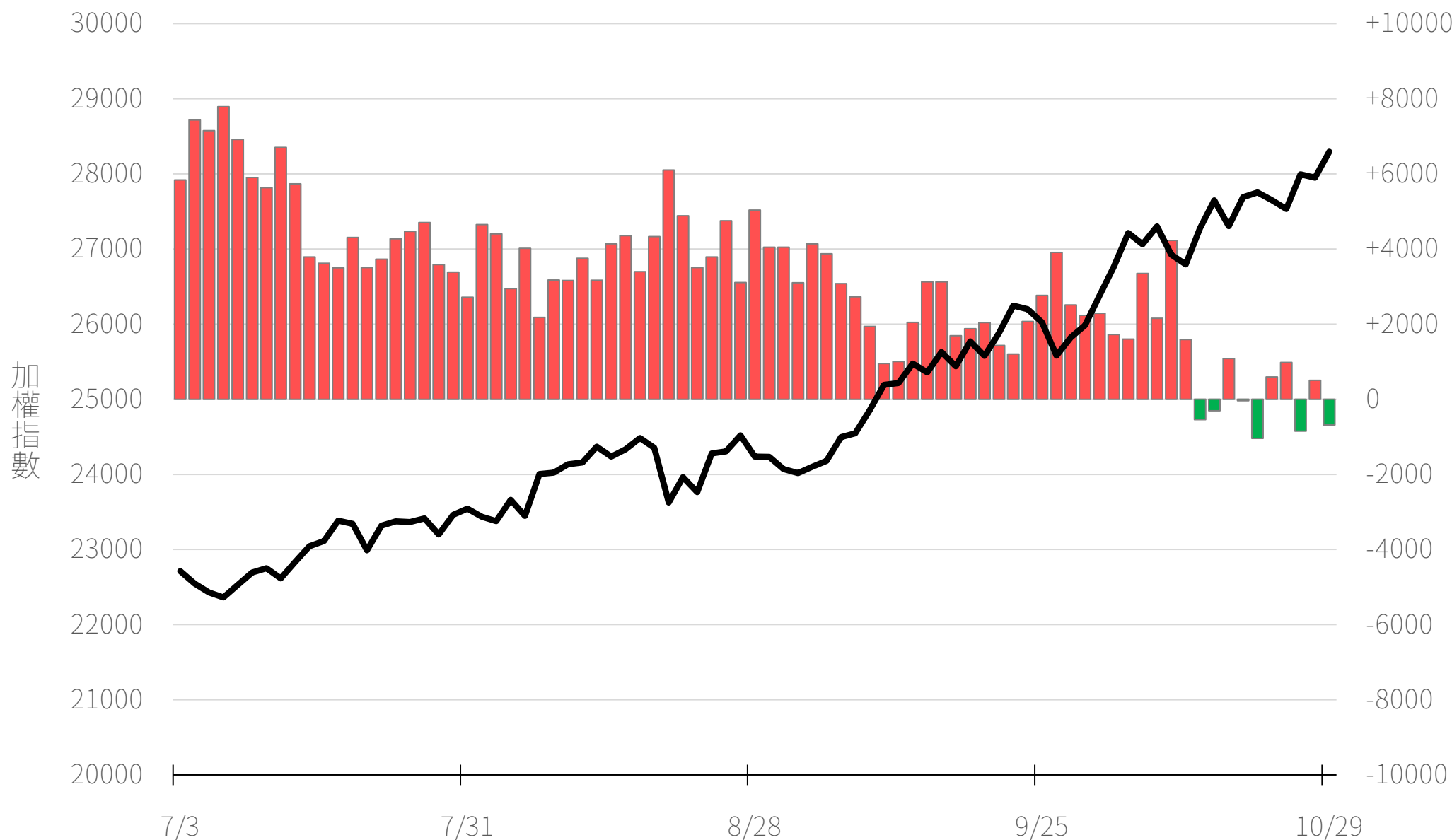
自營近20日累計買賣超(億元)

+839.96



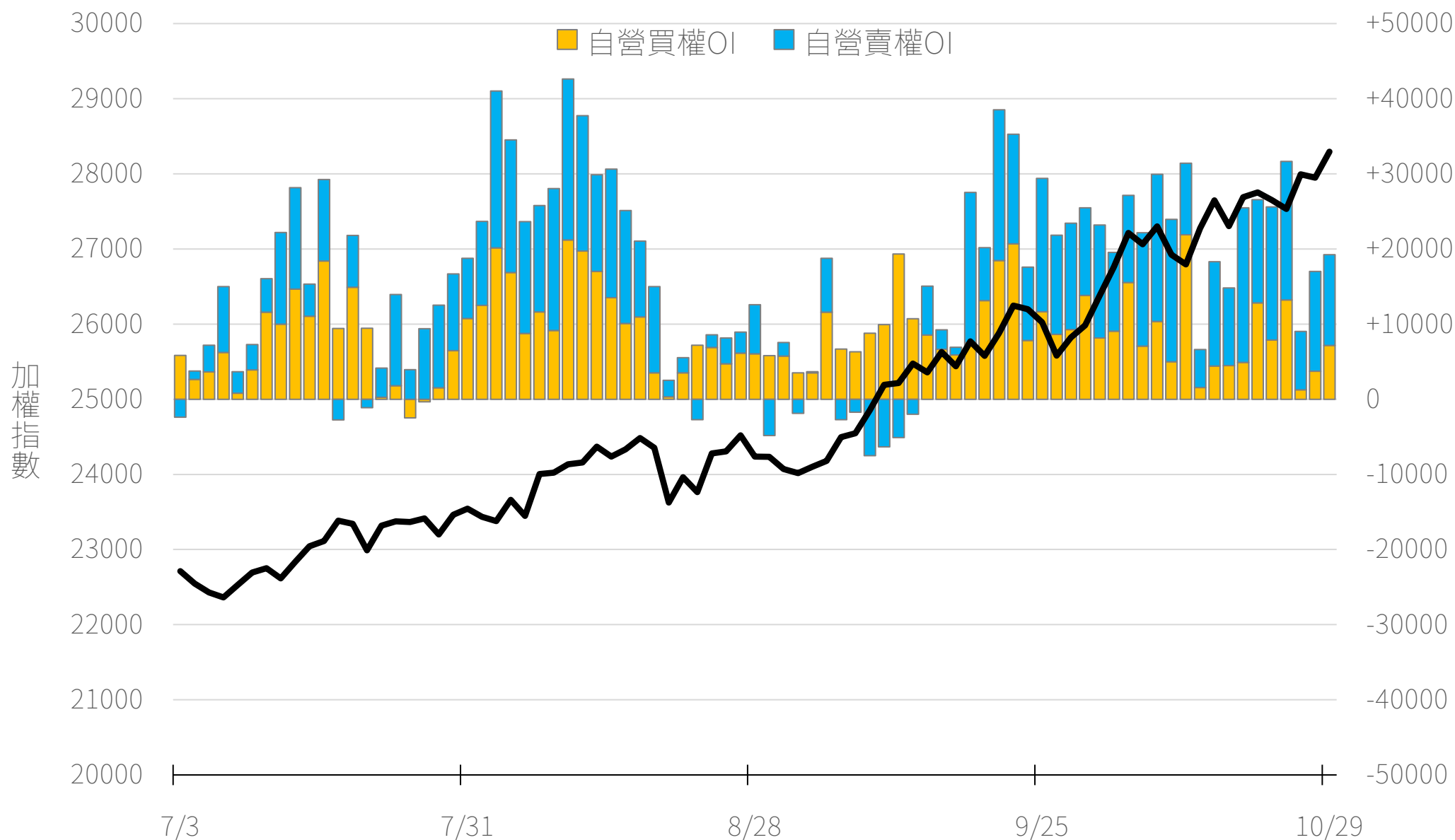
自營台指期O(口)

-685



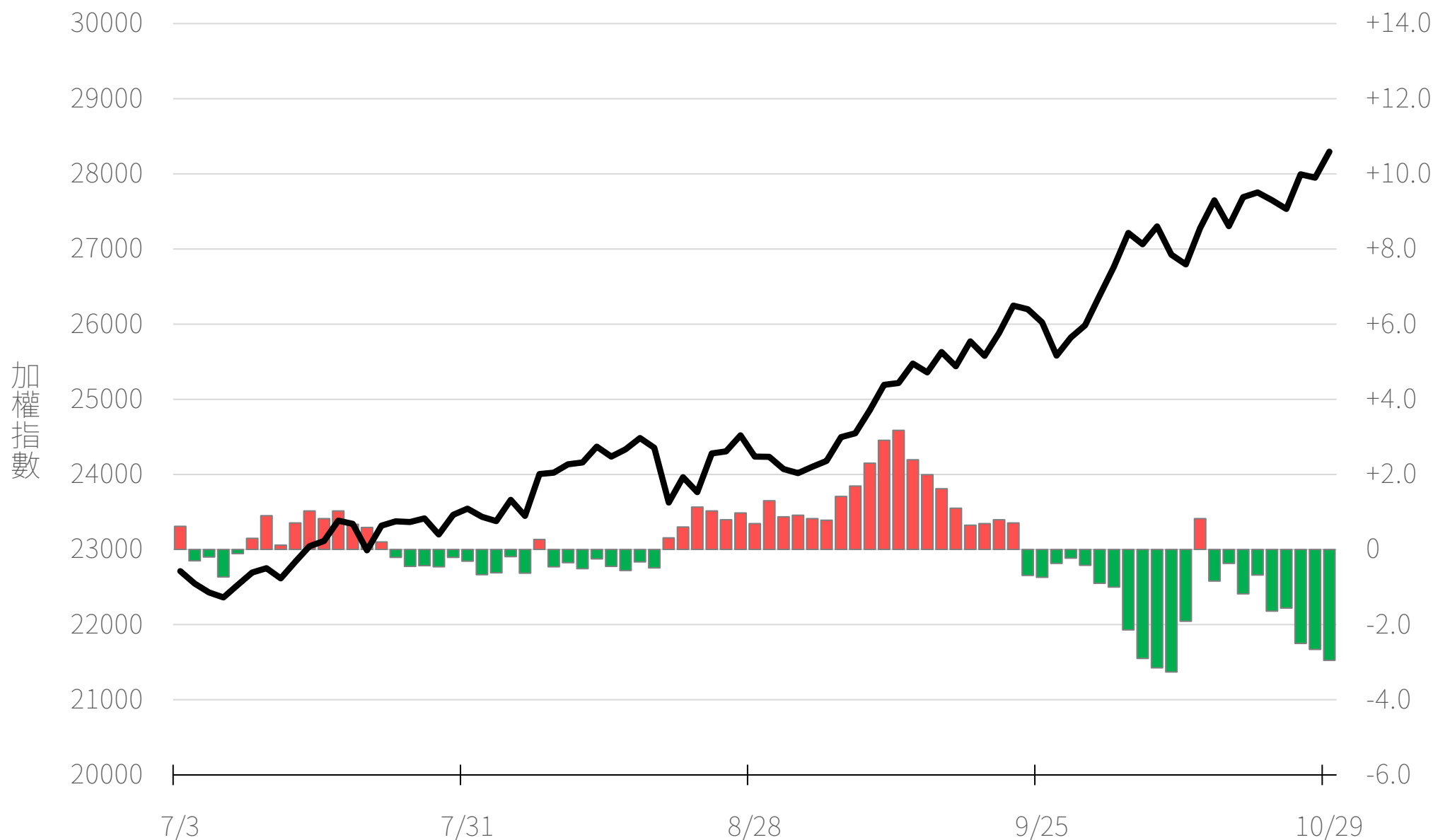
自營選權OI(口) 0軸以上為買方，以下為賣方

買權 +7150
賣權 +12099



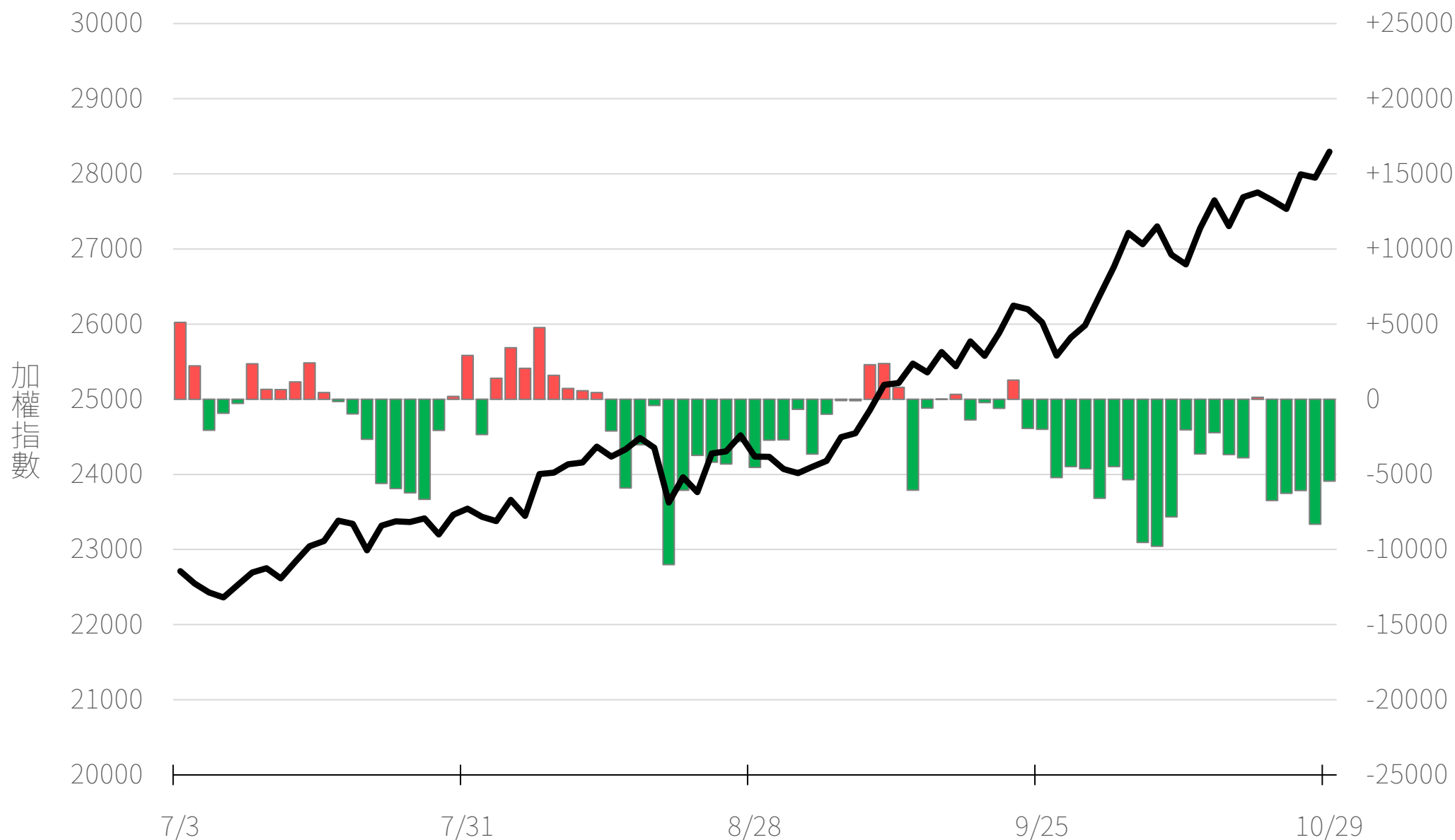
自營選權OI淨金額(億元)

-2.95



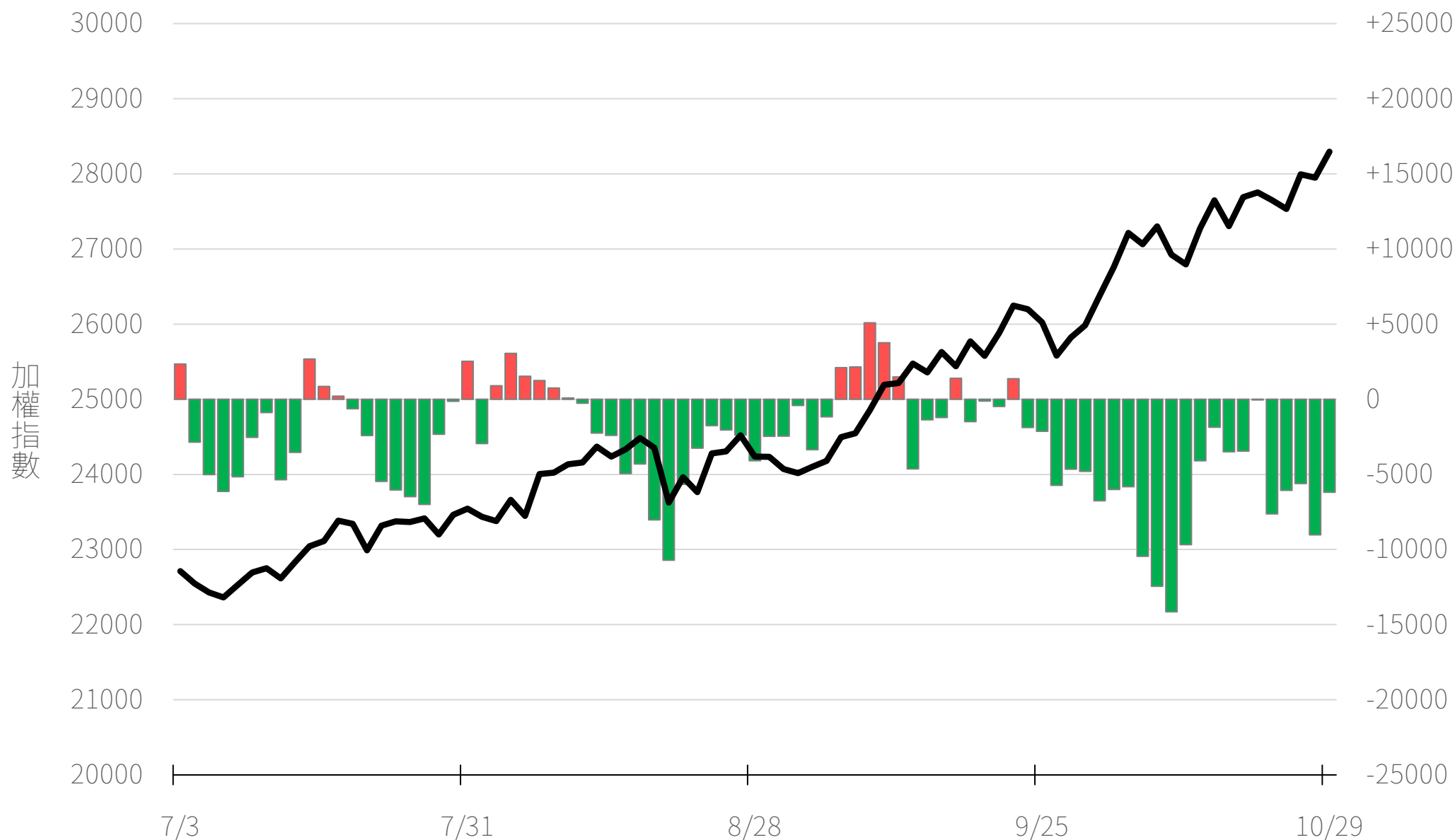
十特近月台指期OI(口)

-5451



十特全月台指期OI(口)

-6190

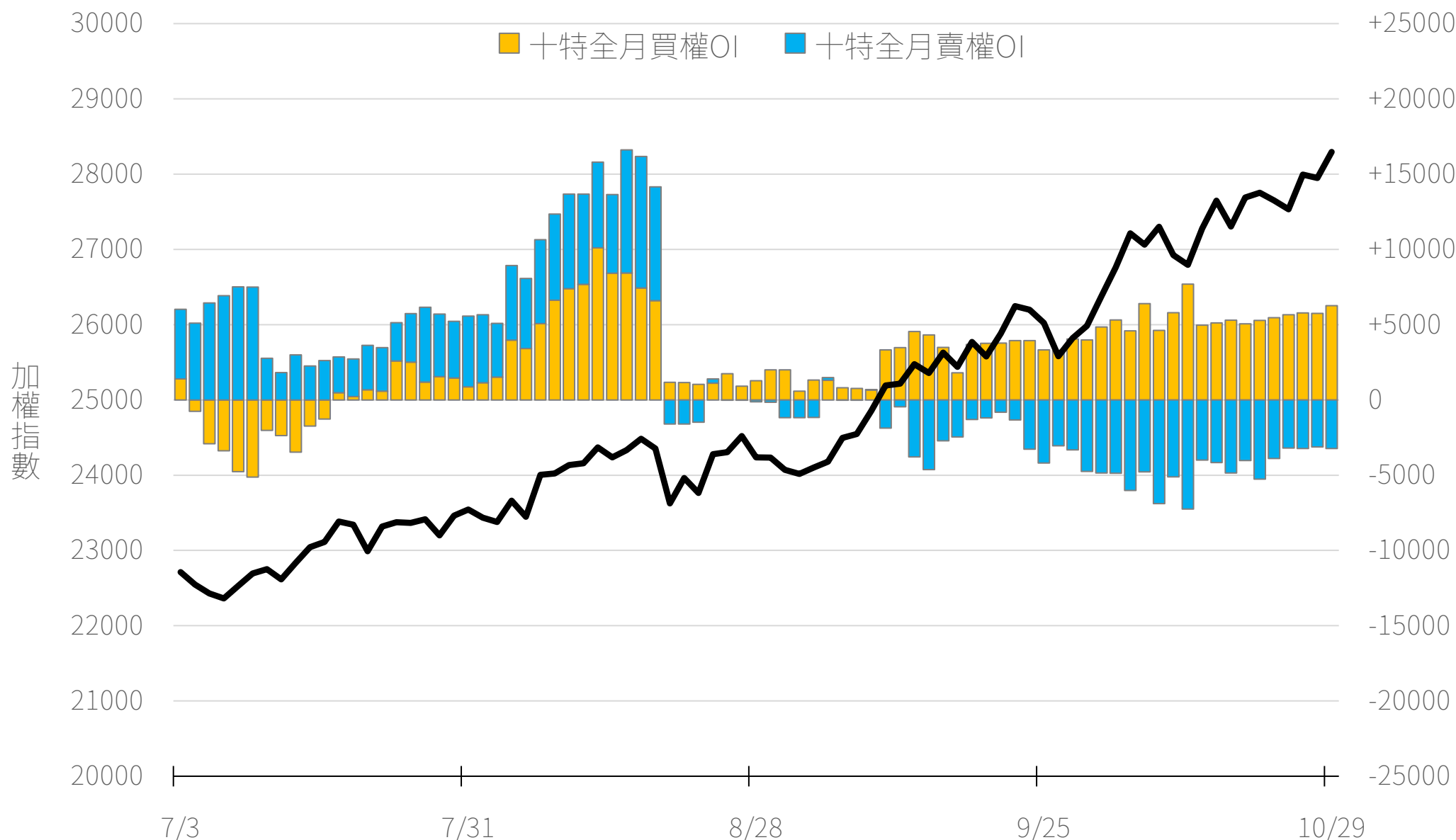


十特近月選權OI(口)

0軸以上為買方
0軸以下為賣方

買權
賣權

+6260
-3233

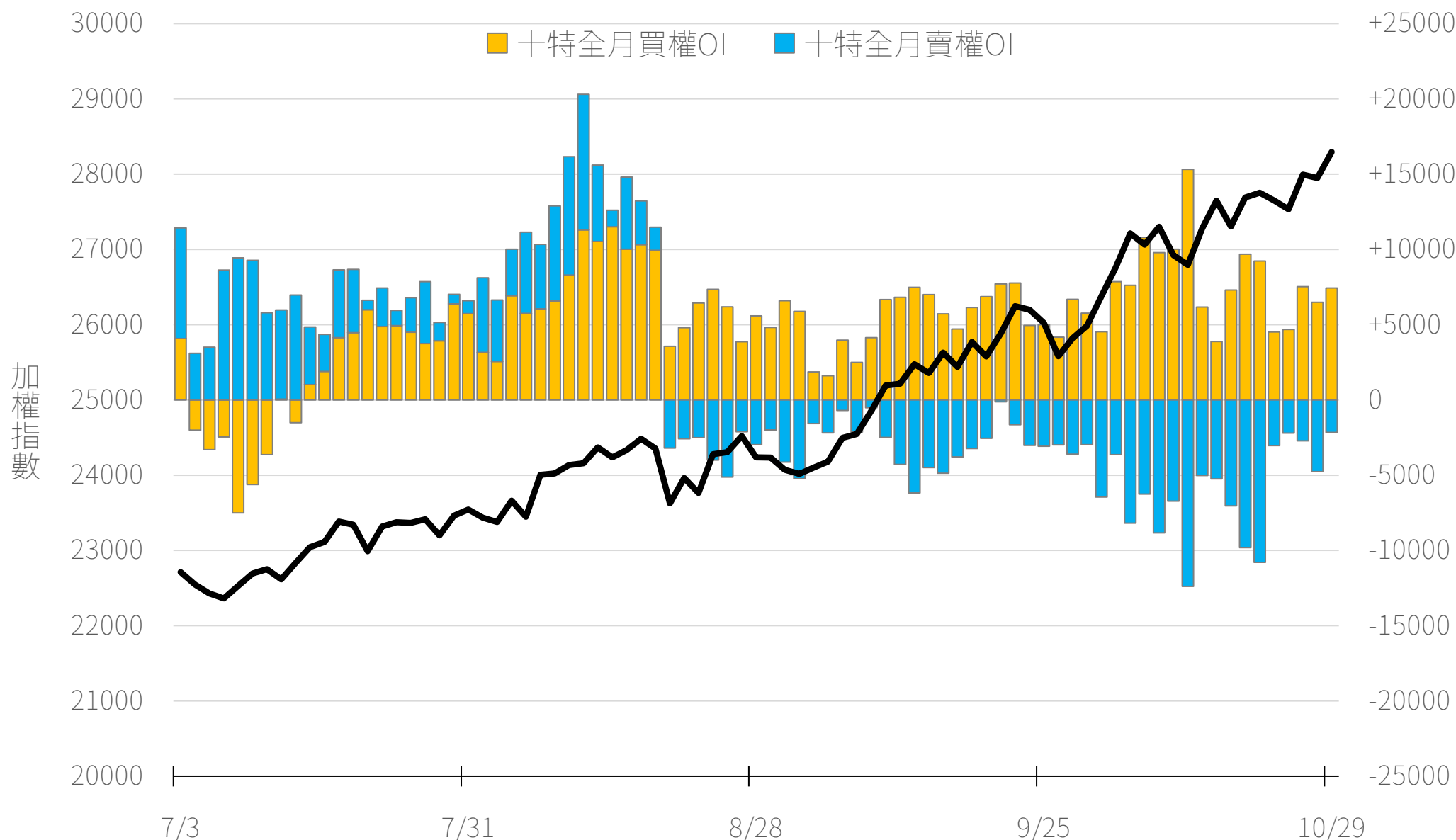


十特全月選權OI(口)

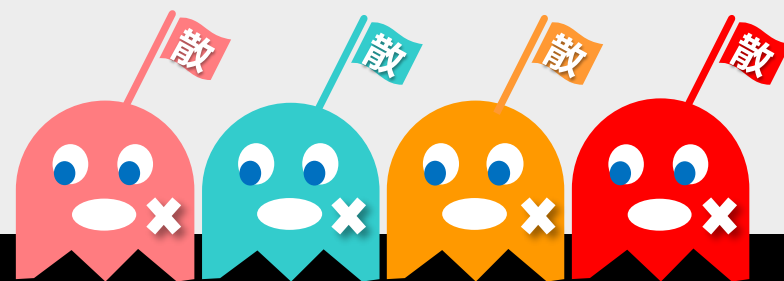
0軸以上為買方
0軸以下為賣方

買權
賣權

+7440
-2158



台指期盤後快訊



永豐期貨股份有限公司 | 台北市重慶南路一段2號8樓 | 02-2381-1799 | 114年金管期總字第010號 | 顧問事業部

本研究報告純屬研究性質僅供參考，不保證其完整性及精確性，報告內容具時效性，邇後若有變更，本公司將不做預告或主動更新。交易人決策時應衡量自身需求與交易風險，並就交易結果自行負責，本公司恕不負任何法律責任，亦不作任何保證。未經授權，禁止任何形式抄襲、引用或轉載。