

A50晨報

永豐期貨顧問事業部編製

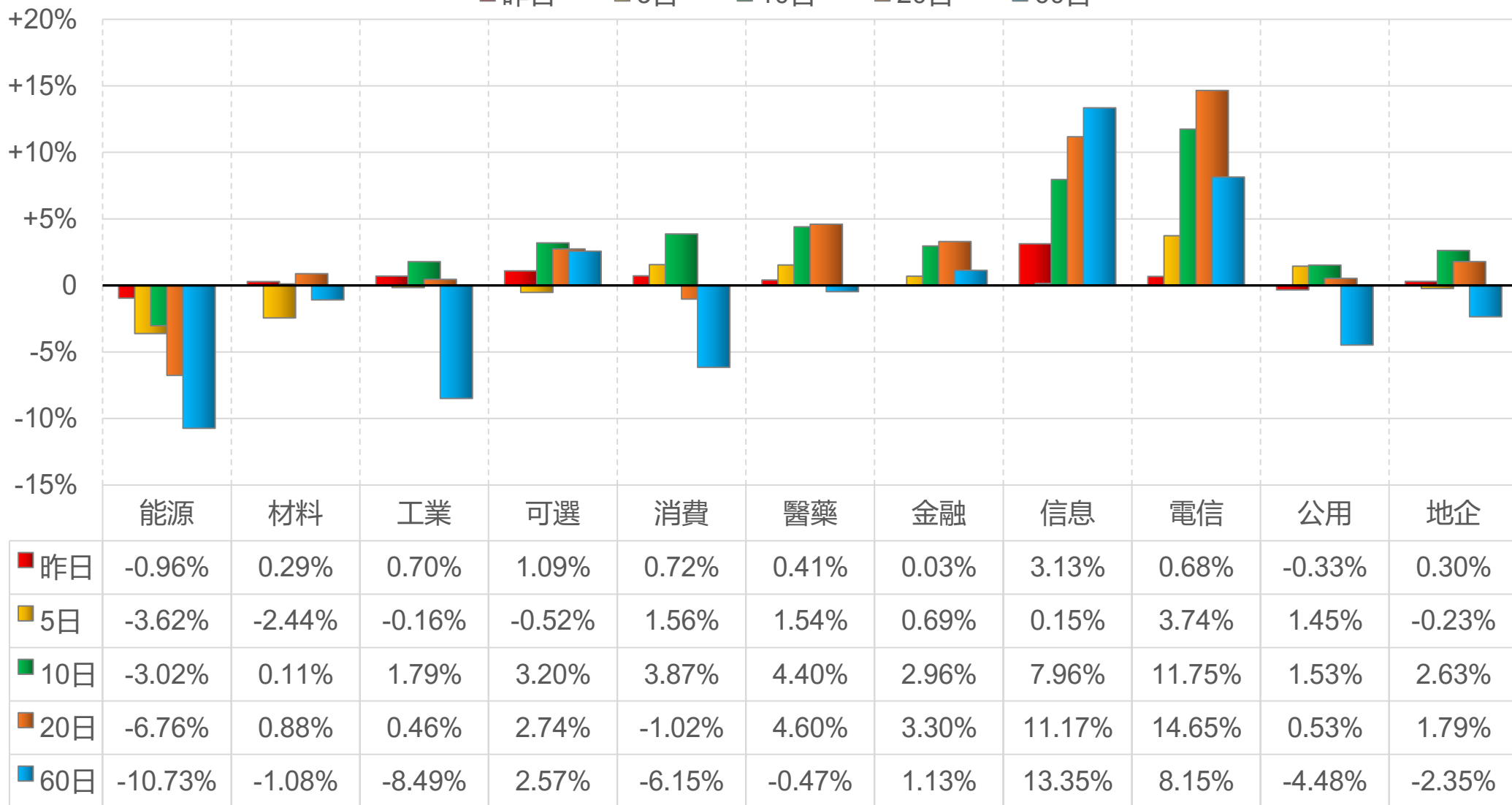


陸股主要指數

標的	收盤	漲跌	漲跌幅	今年以來	0% (52週低)	↔	100% (52週高)
上證指數	3351.54	+27.05	+0.81%	-0.0%			67%
上證50	2663.60	+12.49	+0.47%	-0.8%			57%
上證180	8602.40	+52.08	+0.61%	-0.5%			62%
深證指數	2045.55	+38.21	+1.90%	+4.5%			82%
中小板	11647.15	+200.40	+1.75%	+5.4%			90%
創業板	2989.33	+80.42	+2.76%	+7.3%			83%
滬深300	3940.16	+27.38	+0.70%	+0.1%			61%
A50指數	13358.93	+34.62	+0.26%	-1.1%			53%
恆生指數	22944.24	-32.57	-0.14%	+14.4%			96%
H股指數	8463.10	-12.30	-0.15%	+16.1%			98%

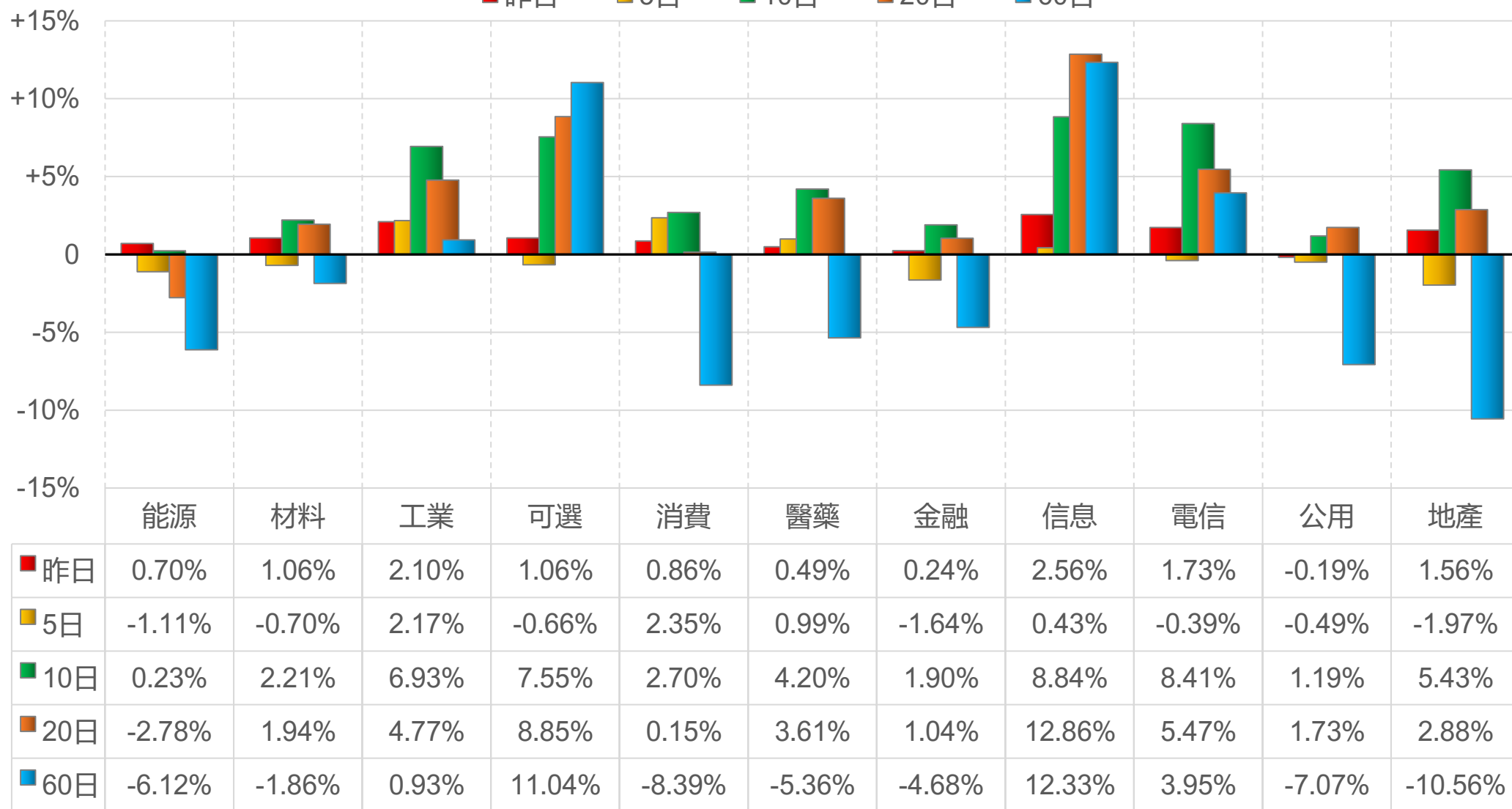
上證行業指數表現

■ 昨日 ■ 5日 ■ 10日 ■ 20日 ■ 60日



深證行業指數表現

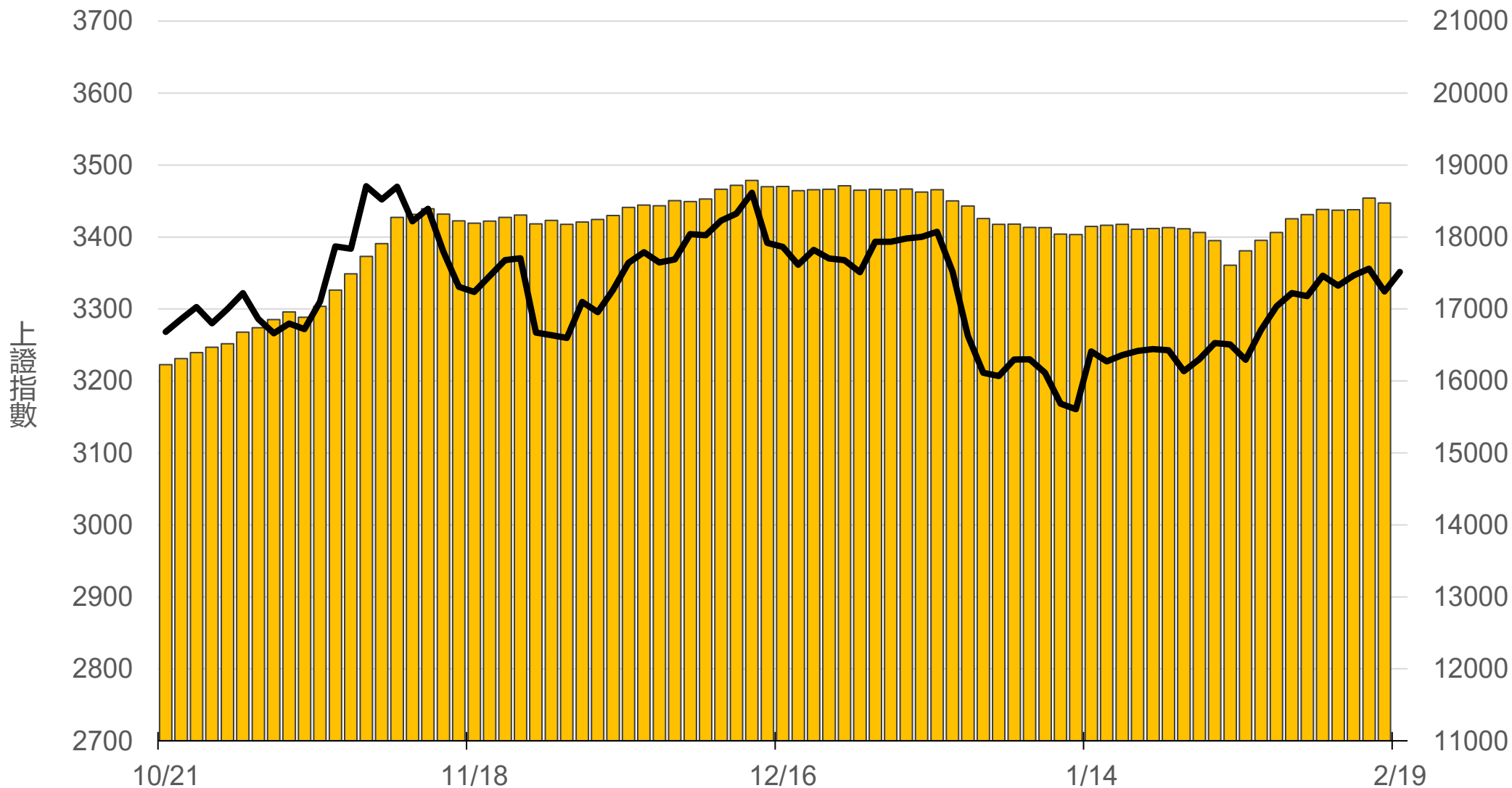
■ 昨日 ■ 5日 ■ 10日 ■ 20日 ■ 60日



滬深兩市融資餘額 (億人民幣)

僅更新至
前一日數據

18472.8



一般型ETF (單位: 張, 新台幣億元)

商品	收盤	漲跌	漲跌幅	成交量	金額	市值
元大上證50 (006206)	31.26	-0.38 ↓	1.20%	361	0.11	14.2
富邦上證180 (006205)	33.12	-0.35 ↓	1.05%	1002	0.33	47.5
富邦中證500 (00783)	20.44	-0.09 ↓	0.44%	233	0.05	3.1
富邦深100 (00639)	12.21	-0.10 ↓	0.81%	1484	0.18	28.6
群益深證中小 (00643)	13.69	-0.09 ↓	0.65%	3329	0.46	16.8
元大寶滬深 (0061)	19.62	-0.08 ↓	0.41%	410	0.08	29.8
復華滬深 (006207)	25.35	-0.25 ↓	0.98%	50	0.01	8.3
國泰A50 (00636)	23.02	-0.29 ↓	1.24%	2307	0.53	43.7
富邦恆生國企 (00700)	17.84	-0.24 ↓	1.33%	2198	0.39	9.1

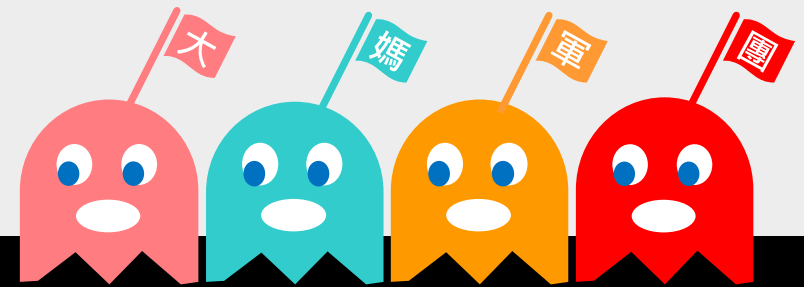
槓桿及反向型ETF (單位: 張, 新台幣億元)

商品	收盤	漲跌	漲跌幅	成交量	金額	市值
富邦上證180正2 (00633L)	39.65	-0.72 ↓	1.78%	7486	2.97	114.8
富邦上證180反1 (00634R)	4.02	+0.03 ↑	0.75%	55	0.00	1.9
元大滬深300正2 (00637L)	16.08	-0.28 ↓	1.71%	68632	11.06	335.9
元大滬深300反1 (00638R)	8.49	+0.06 ↑	0.71%	598	0.05	3.1
國泰A50正2 (00655L)	26.83	-0.48 ↓	1.76%	4802	1.29	41.4
國泰A50反1 (00656R)	7.47	+0.05 ↑	0.67%	125	0.01	1.5
復華香港正2 (00650L)	15.64	-0.25 ↓	1.57%	17434	2.72	41.8
復華香港反1 (00651R)	6.56	+0.05 ↑	0.77%	1730	0.11	2.5
富邦恆生國企正2 (00665L)	11.10	-0.24 ↓	2.12%	69012	7.64	76.0
富邦恆生國企反1 (00666R)	10.53	+0.13 ↑	1.25%	1190	0.13	1.1

ETF期貨 (單位: 口)

商品	月份	收盤	漲跌	漲跌幅	成交量	OI	增減
富邦上證180 (OAF)	02	33.16	-0.04 ↓	0.12%	32	112	-23
	03	33.30	+0.15 ↑	0.45%	33	987	+29
元大上證50 (OBF)	02	31.30	-0.28 ↓	0.89%	11	40	-12
	03	31.39	-0.16 ↓	0.51%	14	31	+4
國泰A50 (OJF)	02	23.04	-0.07 ↓	0.30%	326	270	-216
	03	23.14	-0.05 ↓	0.22%	375	1463	+247
富邦深100 (OKF)	02	12.20	+0.06 ↑	0.49%	72	234	-56
	03	12.27	+0.07 ↑	0.57%	178	1180	+110
群益深中小 (OOF)	02	13.71	+0.16 ↑	1.18%	5	45	-18
	03	13.76	+0.17 ↑	1.25%	12	121	+1

A50晨報



永豐期貨股份有限公司 | 台北市重慶南路一段2號8樓 | 02-2381-1799 | 111年金管期總字第007號 | 顧問事業部

本研究報告純屬研究性質僅供參考，不保證其完整性及精確性，報告內容具時效性，邇後若有變更，本公司將不做預告或主動更新。交易人決策時應衡量自身需求與交易風險，並就交易結果自行負責，本公司恕不負任何法律責任，亦不作任何保證。未經授權，禁止任何形式抄襲、引用或轉載。