

海期快訊

2025年2月3日 永豐期貨顧問事業部編制

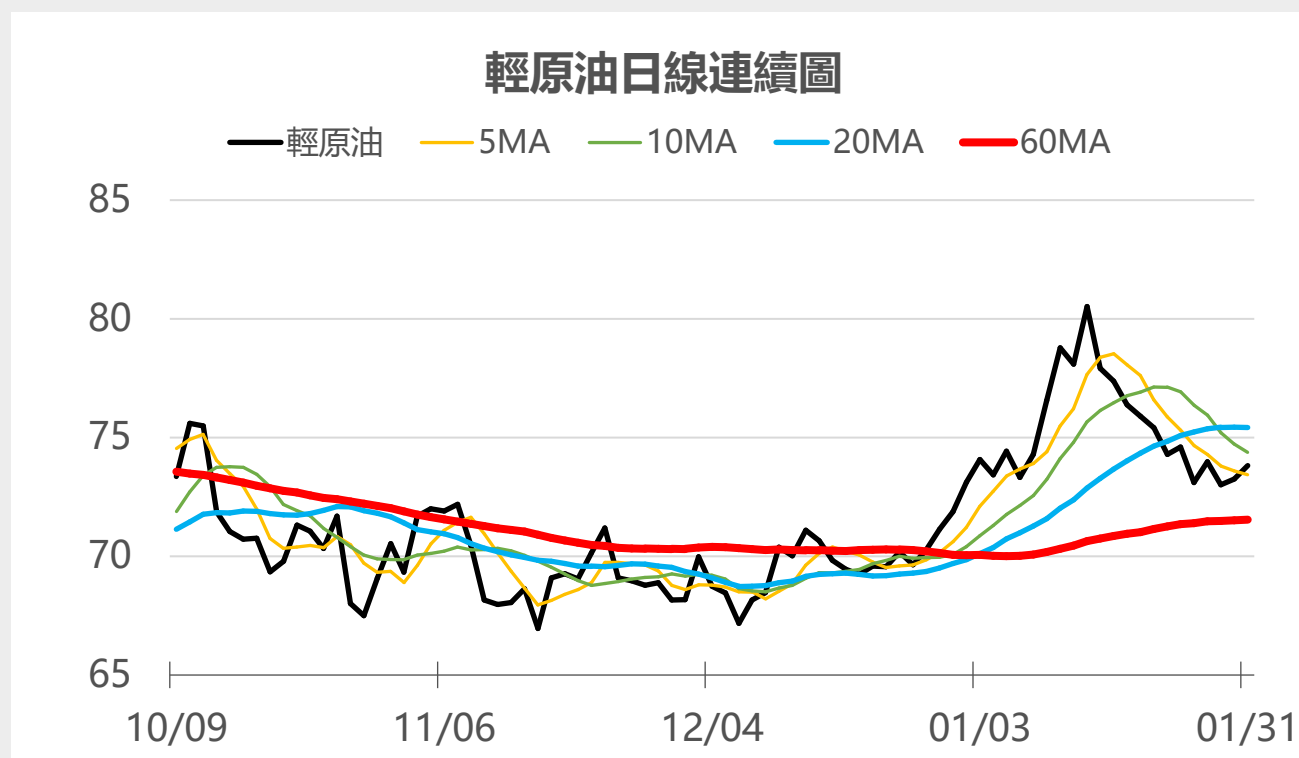
美國將對加拿大原油等進口產品加徵關稅

隨着美國總統川普對包括加拿大原油在內的一系列進口產品徵收高額關稅，引發了貿易戰。自川普就職以來，由於新政府的政策可能會擾亂全球貿易和經濟增長，原油價格有所下跌。美國市值最大的煉油商菲利普斯66公司、瓦萊羅能源公司和雪佛龍公司警告稱，美國對墨西哥和加拿大的關稅可能會顛覆國內能源市場。Onyx石油研究主管表示，加拿大原油供應的中斷可能是因為“幾乎沒有其他基礎設施可以替代運往美國的石油，而且不能簡單地關閉生產”。在春節期間（1月23日至1月31日），西德州輕原油價格下跌2.8%，收於每桶72.53美元。

NYM 交易所
微型輕原油(MCL)
原始保證金
USD 572
(新台幣約19,000)

相關ETF

期元大S&P石油	00642U
期街口布蘭特正2	00715L

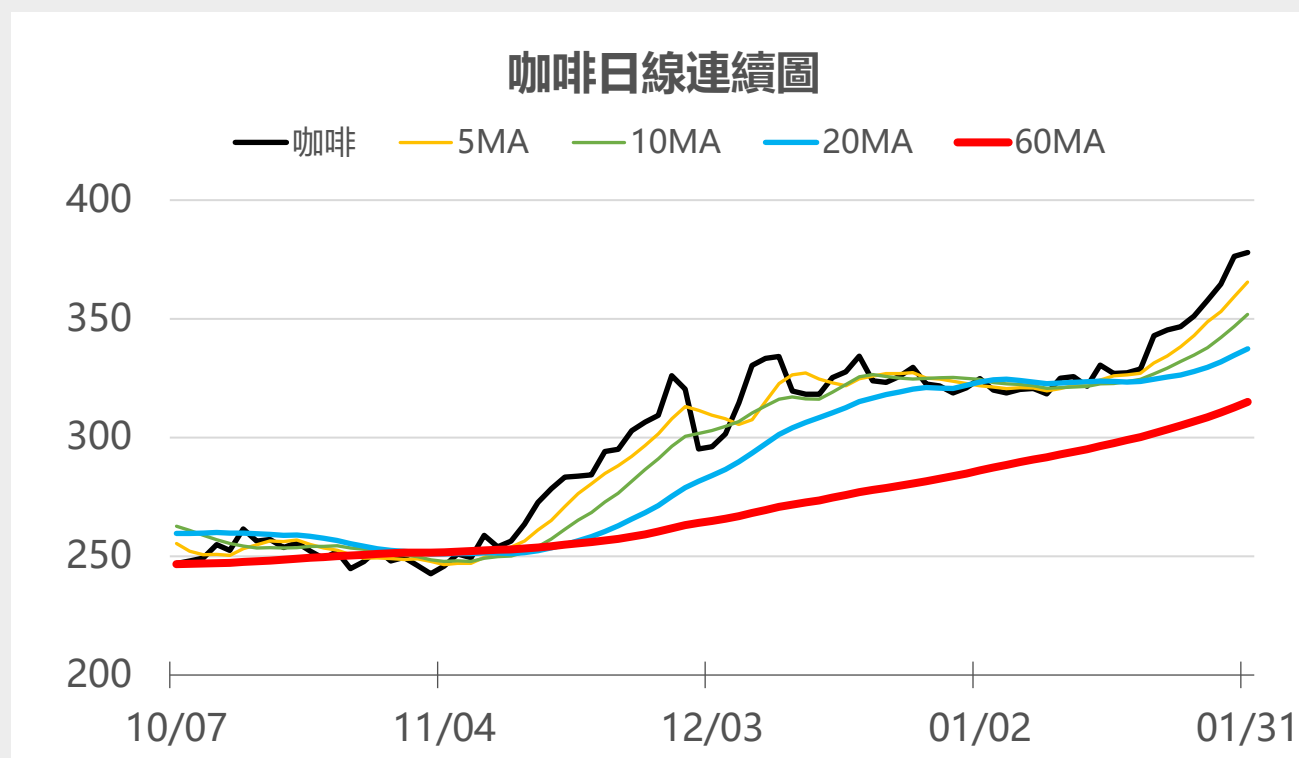


咖啡2025/26年度供給呈現緊張

根據巴西國家供應公司(Conab)於上週二報告顯示，阿拉比卡咖啡豆產量將大幅下滑12.4%至3468萬袋，連同羅布斯塔咖啡豆預計總產量將降至5181萬袋，較先前最低量產年度(2017年)下滑4.4%，產量下滑主因為去年8~10月乾旱造成嚴重落葉，注定今年產量勢必下修。國際投行機構(Sucden)預計全球咖啡產將連續4季呈現供需赤字，ICE交易所認證的咖啡庫存量在過去一周下滑5%降至100萬袋之下，巴西農民目前也因咖啡銷售稅額提高而呈現惜售心態，短期間內全球咖啡供給短缺仍為價格居高不下的主因。3月咖啡期貨昨收上漲1.2%，至每磅3.7785美元。



ICE-US 交易所
咖啡(KC)
原始保證金
USD 9,687
(新台幣約315,000)



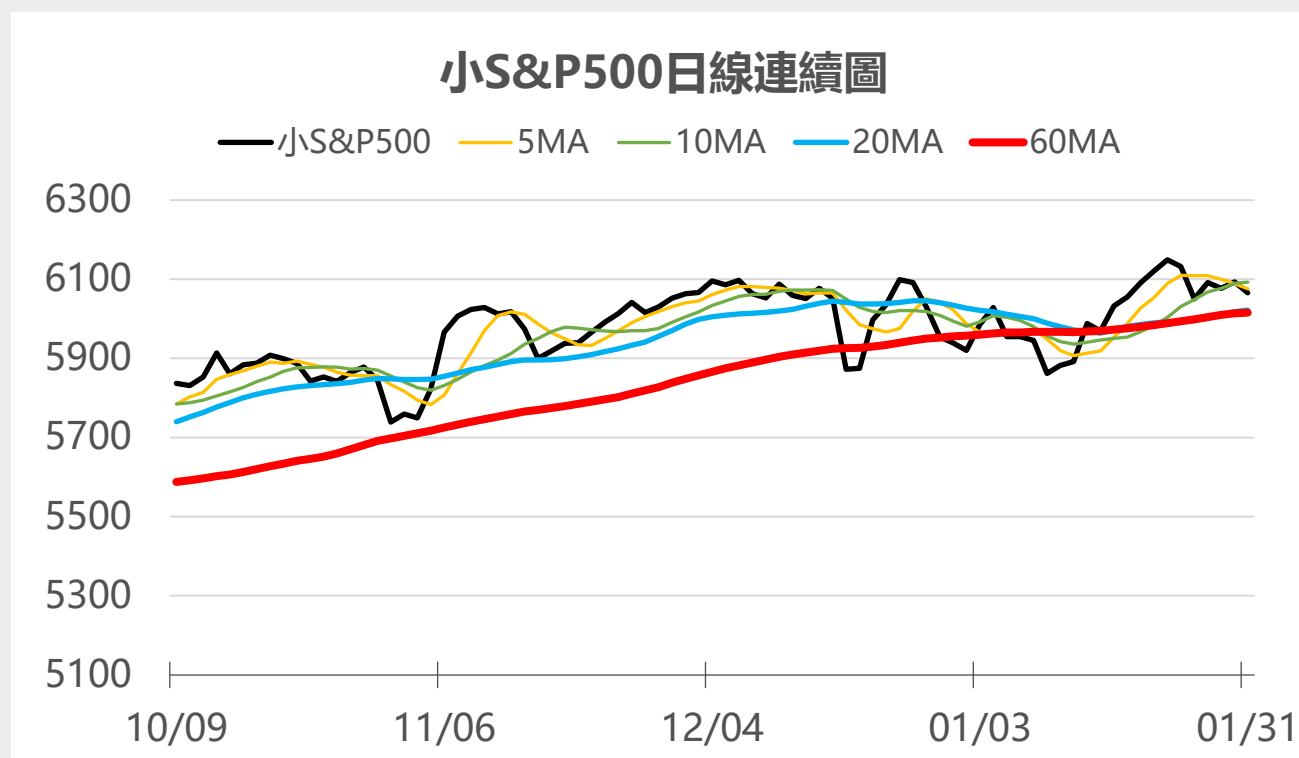
川普行政命令狂發 美企焦慮推演下一步行動

過年期間國際股市普遍走跌，其中尤其以科技股表現最為疲軟，Nasdaq指數跌2.13%，費辦指數更是大跌7.88%。主要原因來自過年期間中國AI模型DeepSeek橫空出世，號稱這個AI模型成本僅Meta的2%不到，消息震驚華爾街，帶動輝達過年期間共重挫18.44%，而其他相關龍頭如台積電、英特爾、微軟、德州儀器、美光等個股也都在春節期間下跌6%~13%不等。加上川普的關稅戰開出第一槍，於2/1簽署行政命令，2/4起對加拿大、墨西哥課徵25%關稅，且對中國加徵10%關稅，帶動國際股市近期波動較為劇烈。

CME 交易所
微S&P指數(MES)
原始保證金
USD 1,606
(新台幣約52,500)

相關ETF

國泰標普低波高息	00702
元大S&P500	00646



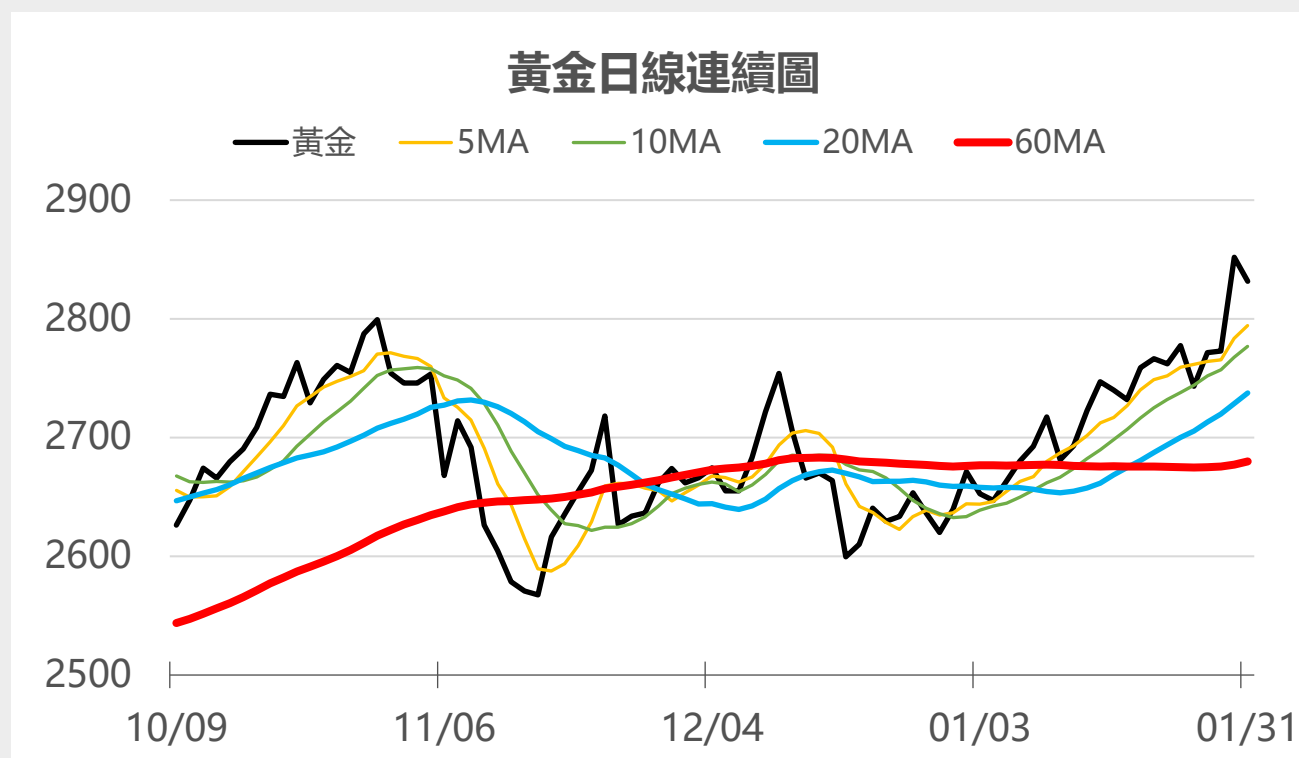
川普關稅戰開第1槍 高盛推薦買黃金避險

春節期間，黃金一度刷新歷史新高，以4月份交割的CME黃金期貨來看，從2790美元/盎司最高衝到2862.9美元/盎司，漲幅大約2.5%。從春節期間的國際情勢來看，除了DeepSeek橫空出世擾亂美股，川普上任後準備展開的貿易戰也對金融市場以及全球經濟造成衝擊。高盛認為，黃金及石油等大宗商品可望成為資金避風港，高盛策略師達特（Samantha Dart）領導的研究團隊得出結論，重申對2026年第二季金價每盎司升至3000美元的預測，主要受到結構性（央行購金）和週期性（ETF買盤）因素的驅動。

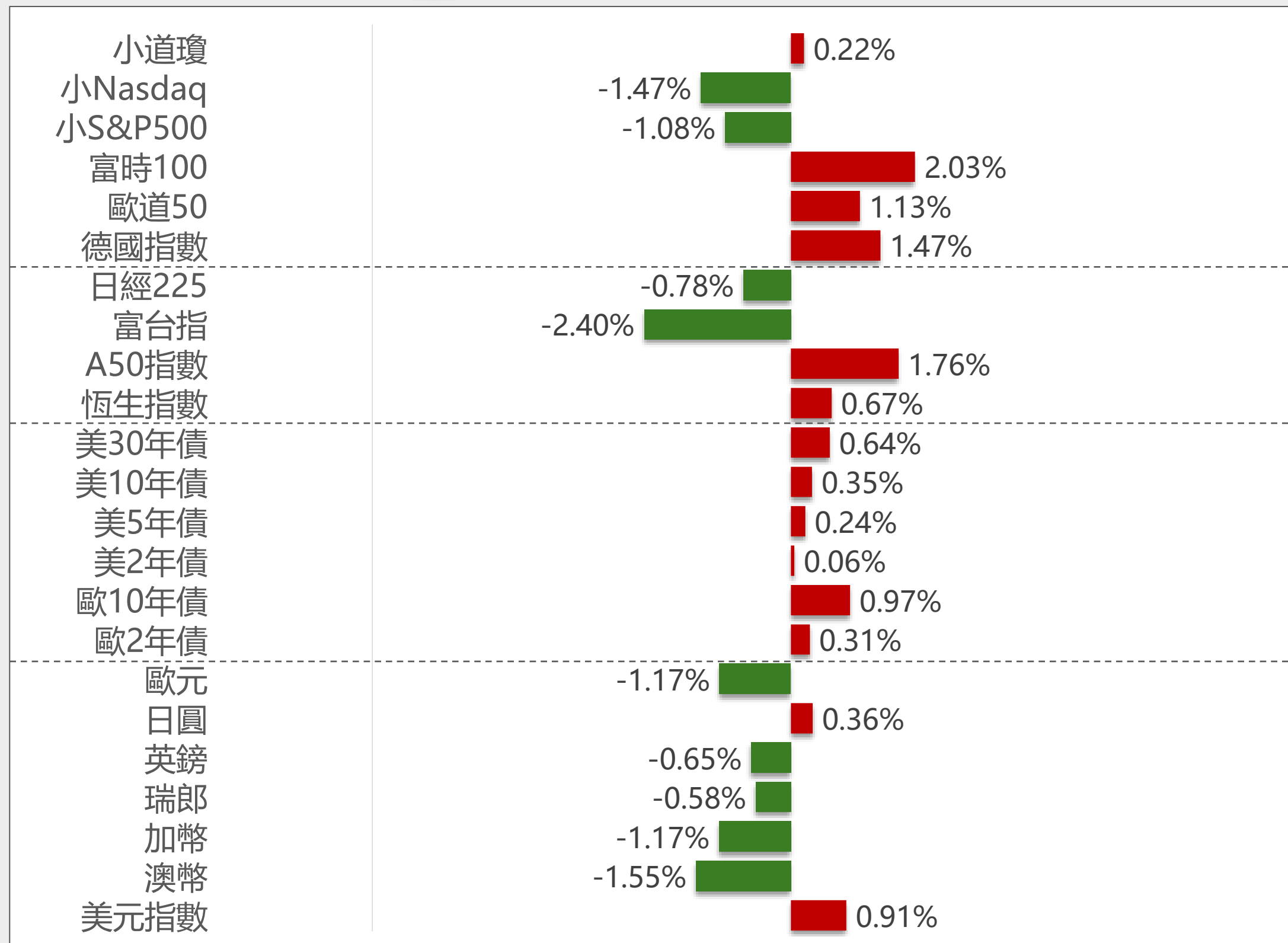
CMX交易所
微型黃金(MGC)
原始保證金
USD 1,265
(新台幣約41,000)

相關ETF

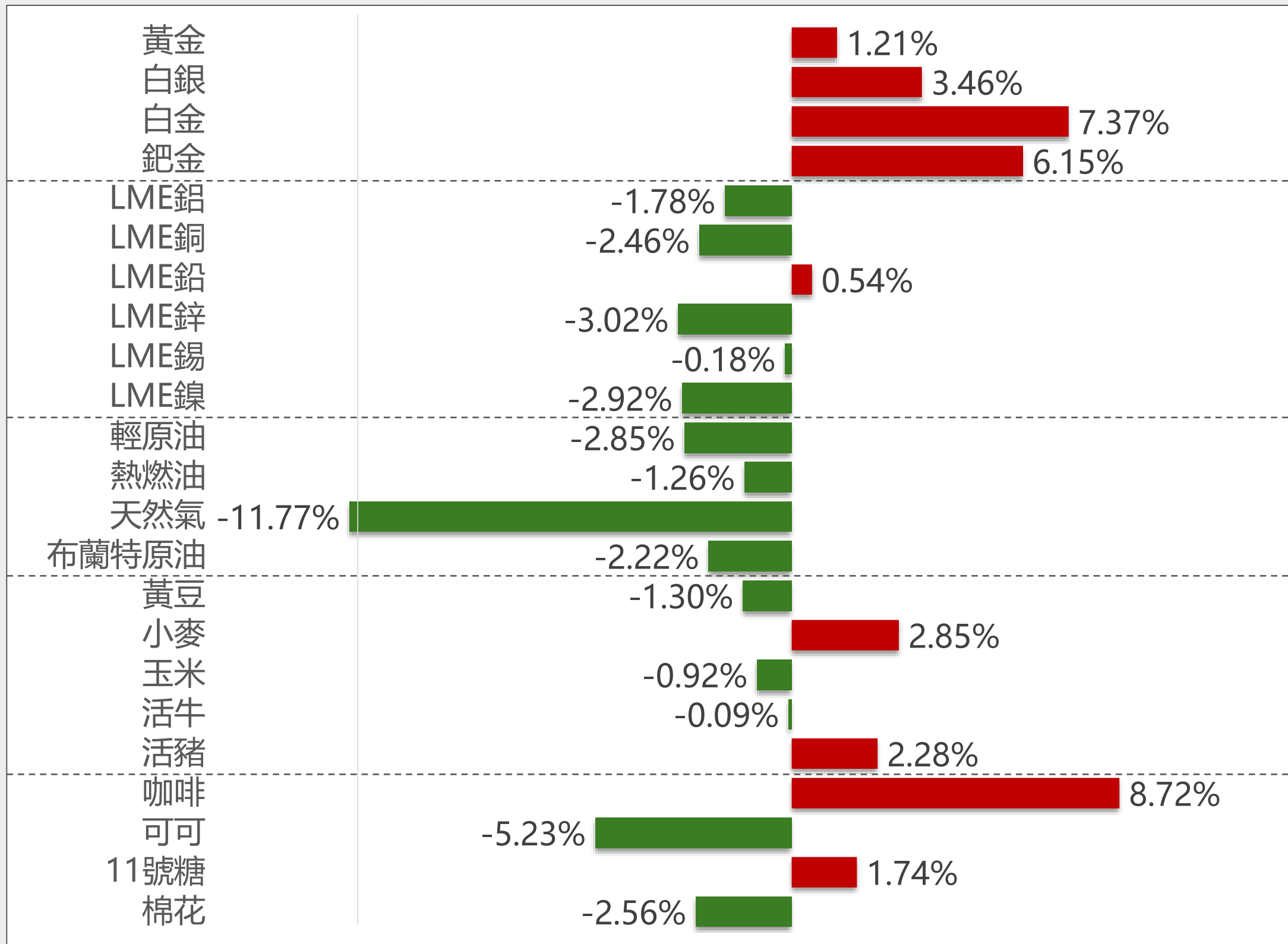
期元大S&P黃金	00635U
期元大S&P黃金正2	00708L



海期一週表現 **金融類** (2025/1/24~1/31)



海期一週表現 商品類 (2025/1/24~1/31)



春節期間主要指數期貨累積表現

台股封關價格為1/22 13:30的23,525.41，截至2/1 05:00富台共下跌2.31%
(若以同等幅度推算，約台股大盤22982點)

時間點	亞洲				歐美			
	富台	A50	恆生	小日經	小NQ	小S&P	小道瓊	德國指
2025/01/22 13:30	0.00%	0.00%	0.00%	0.00%	0.00%	0.00%	0.00%	0.00%
2025/01/23 13:30	0.96%	1.08%	-0.12%	0.77%	0.47%	0.21%	0.18%	0.51%
2025/01/24 13:30	0.57%	1.94%	1.68%	0.77%	0.67%	0.73%	1.03%	1.63%
2025/01/27 13:30	-2.25%	1.96%	2.25%	0.03%	-1.90%	-0.64%	0.27%	0.56%
2025/01/28 13:30	-5.52%	1.89%	2.67%	-1.81%	-2.62%	-0.98%	1.22%	0.84%
2025/01/29 13:30	-4.12%	2.63%	休市	-0.89%	-1.18%	-0.07%	1.73%	1.55%
2025/01/30 13:30	-3.37%	1.86%	休市	-0.53%	-0.92%	-0.20%	1.64%	2.18%
2025/01/31 13:30	-1.71%	3.74%	休市	-0.14%	-0.56%	0.19%	1.96%	2.58%
2025/02/01 05:00	-2.31%	2.13%	休市	-0.79%	-1.29%	-0.63%	1.00%	2.20%