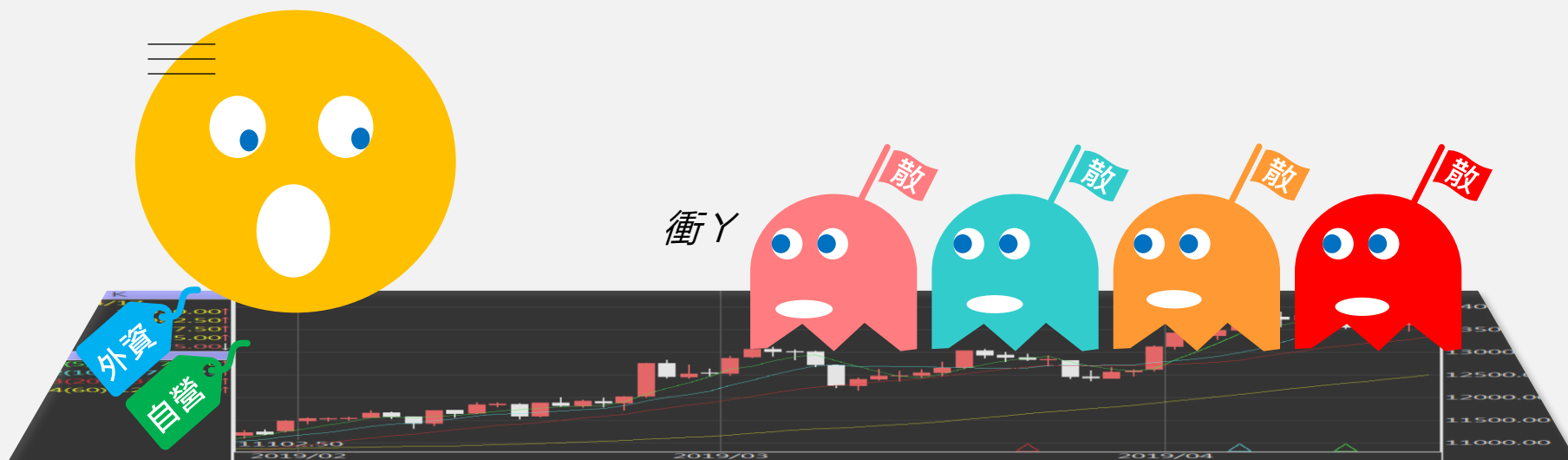


台指期晨報

永豐期貨顧問事業部編製



夜盤期權籌碼 (單日交易淨部位, 單位: 口/億元)

	大台 (口數)	小台 (口數)	大台 +小台/4	Call (口數)	Put (口數)	Call (金額)	Put (金額)
外資	+1680	-1423	+1324.25	-20	+253	-0.086	-0.014
投信	+141	0	+141	0	0	0	0
自營	-1182	+1175	-888.25	+3606	-14057	+0.192	-0.348
合計	+639	-248	+577	+3586	-13804	+0.107	-0.362

歐美收盤行情表

標的	收盤	漲跌	漲跌幅	今年以來	0% (52週低)	↔	100% (52週高)
道瓊指數	38834.86	+56.76	+0.15%	+3.0%			84%
標普五百	5487.03	+13.80	+0.25%	+15.0%			100%
那斯達克	17862.23	+5.21	+0.03%	+19.0%			99%
費城半導	5765.124	+77.02	+1.35%	+38.1%			99%
羅素2000	2025.2298	+3.22	+0.16%	-0.1%			78%
美元指數	105.25	-0.02	-0.02%	+3.9%			73%
VIX指數	12.3	-0.45	-3.53%	-1.2%	7%		
時報金融	8191.29	+49.14	+0.60%	+5.9%			78%
法國CAC	7628.8	+57.23	+0.76%	+1.1%			58%
德國DAX	18131.97	+63.76	+0.35%	+8.2%			82%

亞洲收盤行情表

標的	收盤	漲跌	漲跌幅	今年以來	0% (52週低)	↔	100% (52週高)
加權指數	22757.43	+260.90	+1.16%	+26.9%			100%
日經指數	38482.11	+379.67	+1.00%	+15.0%			75%
韓國指數	2763.92	+19.82	+0.72%	+4.1%			97%
上證指數	3030.2464	+14.36	+0.48%	+1.9%			58%
恆生指數	17915.55	-20.57	-0.11%	+5.1%			56%
海峽指數	3301.78	+4.23	+0.13%	+1.9%			74%
印度指數	23557.9	+92.30	+0.39%	+8.4%			100%
印尼指數	休市	-	-	-7.4%	14%		
泰國指數	1297.41	+0.82	+0.06%	-8.4%	3%		
越南指數	1279.5	+4.73	+0.37%	+13.2%			91%

重要美股表現

標的	收盤	漲跌	漲跌幅	標的	收盤	漲跌	漲跌幅
蘋果	214.29	-2.38	-1.10%	高通	227.09	+4.87	+2.19%
亞馬遜	182.81	-1.25	-0.68%	美光	153.45	+5.62	+3.80%
谷歌	175.09	-2.15	-1.21%	特斯拉	184.86	-2.58	-1.38%
臉書	499.49	-7.14	-1.41%	美孚石油	109.38	+1.02	+0.94%
奈飛	685.67	+9.84	+1.46%	太陽能源	2.83	+0.15	+5.60%
微軟	446.34	-2.03	-0.45%	沃爾瑪	67.6	+0.18	+0.27%
英特爾	30.63	-0.35	-1.13%	家得寶	353.87	+4.37	+1.25%
台積電A	179.69	+2.45	+1.38%	耐吉	94.78	-0.22	-0.23%
輝達	135.58	+4.60	+3.51%	摩根大通	197	+2.02	+1.04%
德州儀器	196.25	+1.35	+0.69%	輝瑞製藥	27.41	+0.43	+1.59%

台灣期交所夜盤行情表

商品	月份	收盤	漲跌	漲跌幅	成交量	合約歷史高	合約歷史低
台指	06	22947	+161 ↑	0.71%	57576	23008	16016
	07	22874	+202 ↑	0.89%	17016	22916	19165
小台指	06	22945	+159 ↑	0.70%	111211	23008	16000
	W4	22978	+175 ↑	0.77%	314	23028	21807
	07	22875	+203 ↑	0.90%	38690	22917	19150
電子	06	1234.65	+11.5 ↑	0.94%	204	1239.45	1000
	07	1229	+11.55 ↑	0.95%	70	1235.15	1103.35
小電子	06	1233.5	+10.35 ↑	0.85%	1307	1239.8	780.85
	07	1230.1	+12.65 ↑	1.04%	596	1235.4	1064.35

台灣期交所夜盤行情表

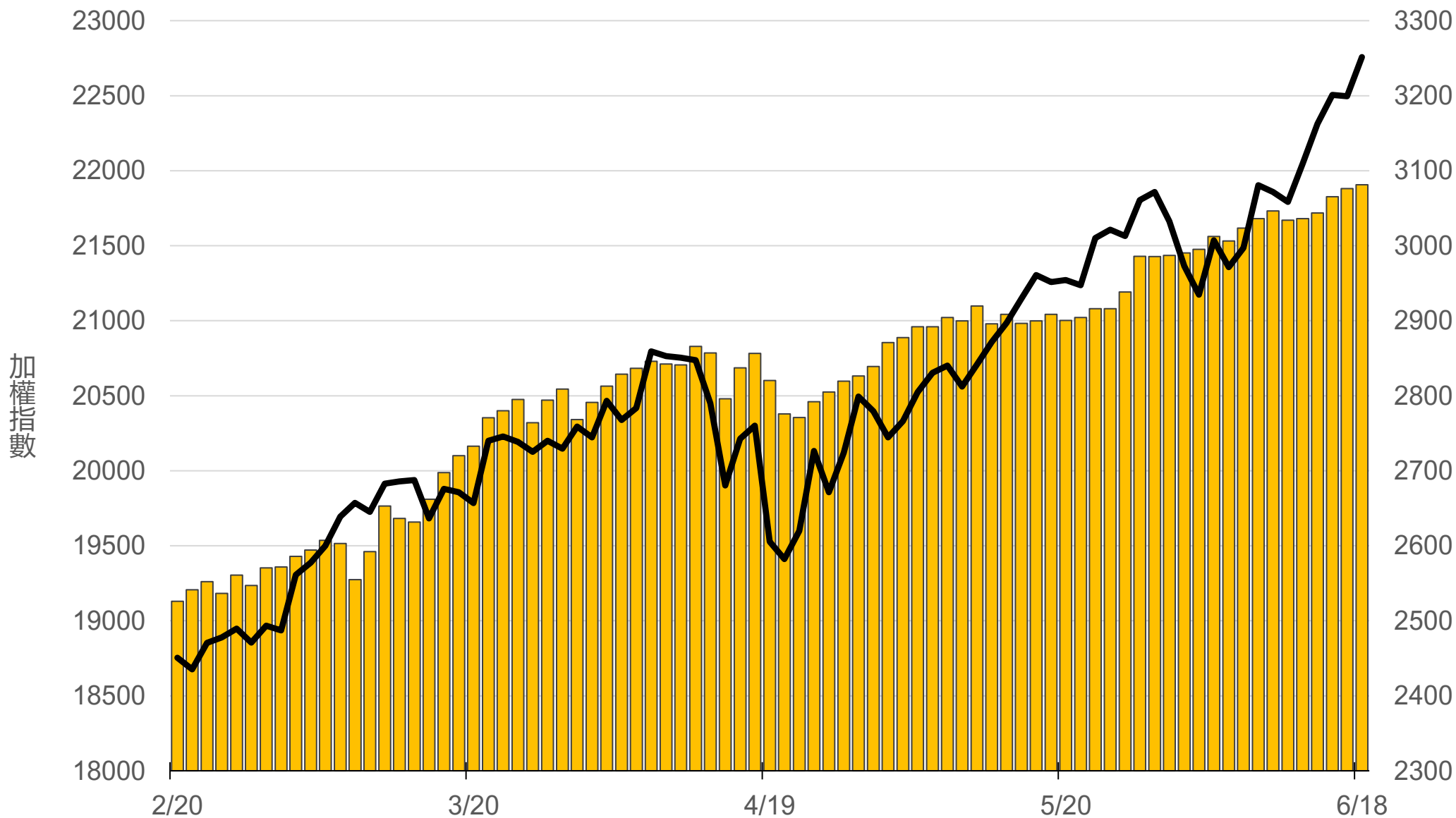
商品	月份	收盤	漲跌	漲跌幅	成交量	合約歷史高	合約歷史低
道瓊	06	38816	-28 ↓	0.07%	507	40305	34554
	09	39301	+33 ↑	0.08%	313	40680	37915
標普500	06	5485.25	+5.75 ↑	0.10%	26	5492.5	4783
	09	5549.75	-0.5 ↓	0.01%	32	5555.75	5030.25
那斯達克	06	19924	+10 ↑	0.05%	881	19996	14600
	09	20209	+21 ↑	0.10%	529	20267	17360
黃金	06	2333	+8.1 ↑	0.35%	31	2460.5	2064
	08	2351.1	+3.4 ↑	0.14%	21	2487.1	2325.6
台幣黃金	06	9140	+43.5 ↑	0.48%	38	9600	7799
	08	9195	+23.5 ↑	0.26%	14	9638	7577
布蘭特	08	2750	+50 ↑	1.85%	1	2775	2490
	09	2719	+20 ↑	0.74%	3	2719	2487.5

台灣期交所夜盤行情表

商品	月份	收盤	漲跌	漲跌幅	成交量	合約歷史高	合約歷史低	
歐元	06	1.0716	-0.0010	↓	0.09%	102	1.1202	1.064
	09	1.0791	+0.0020	↑	0.19%	2	1.0947	1.0703
日圓	06	157.7	-0.48	↓	0.30%	67	159.49	137.81
	09	155.59	-0.31	↓	0.20%	219	156.5	146.45
英鎊	06	-	-	▪	-	-	1.289	1.2356
	09	1.2719	+0.0033	↑	0.33%	3	1.2852	1.2364
澳幣	06	-	-	▪	-	-	0.6867	0.6415
	09	0.6667	+0.0036	↑	0.54%	3	0.6728	0.652
大美人	06	-	-	▪	-	-	7.2714	6.9654
	07	-	-	▪	-	-	7.2518	7.2093
小美人	06	-	-	▪	-	-	7.2677	6.9473
	07	-	-	▪	-	-	7.2519	7.1935

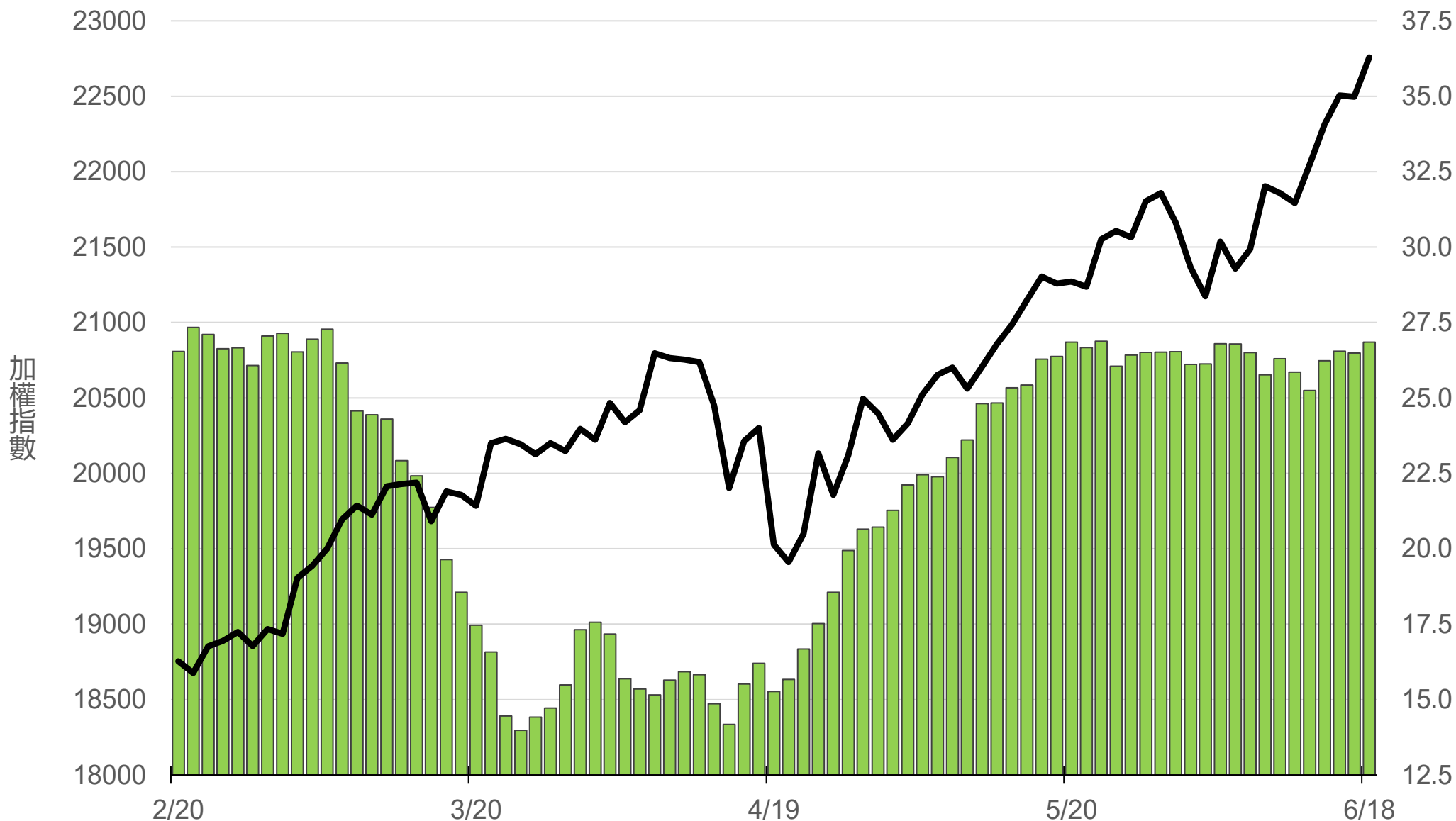
上市融資餘額(億元)

3081.1



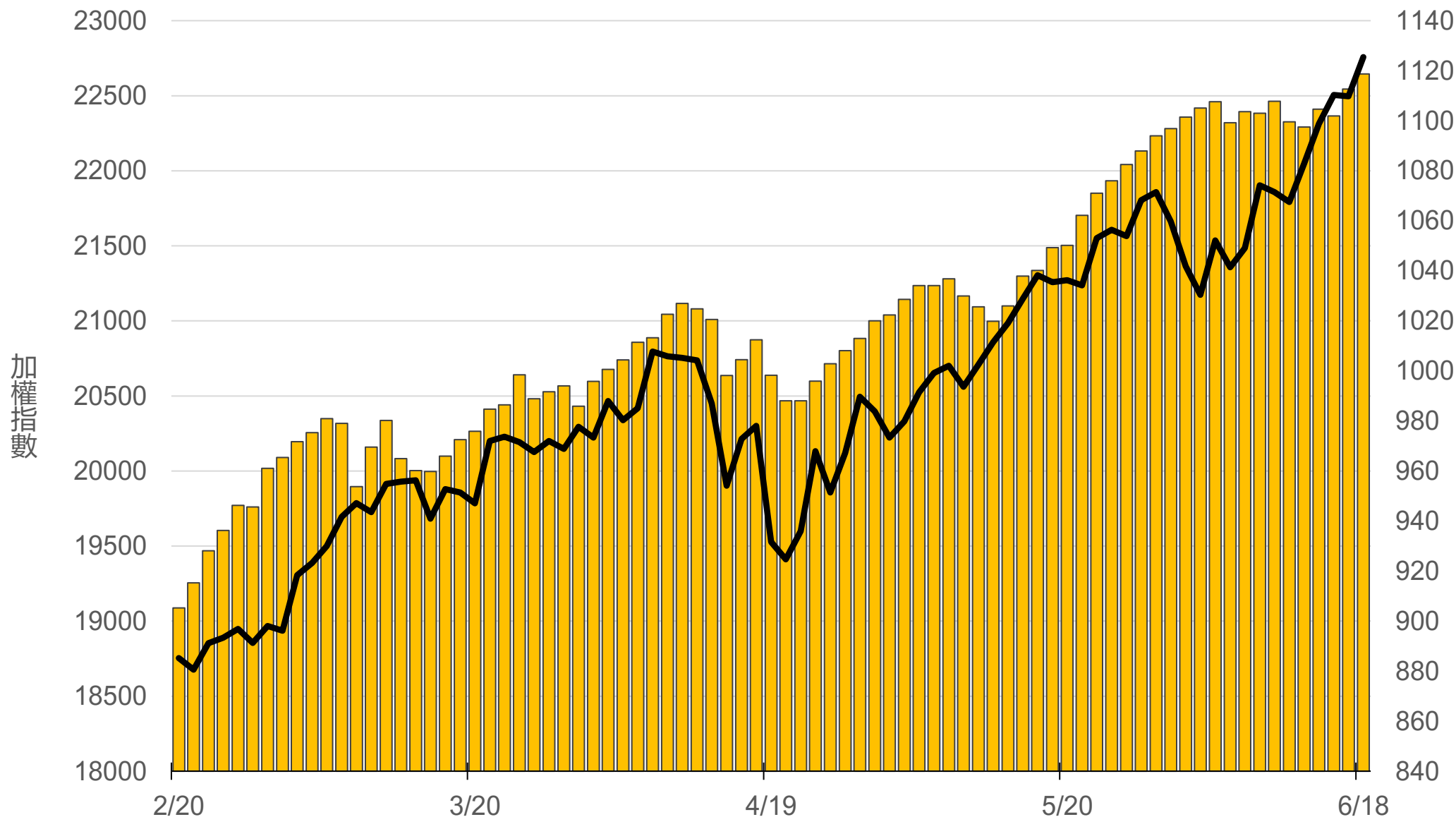
上市融券餘額(萬張)

26.9



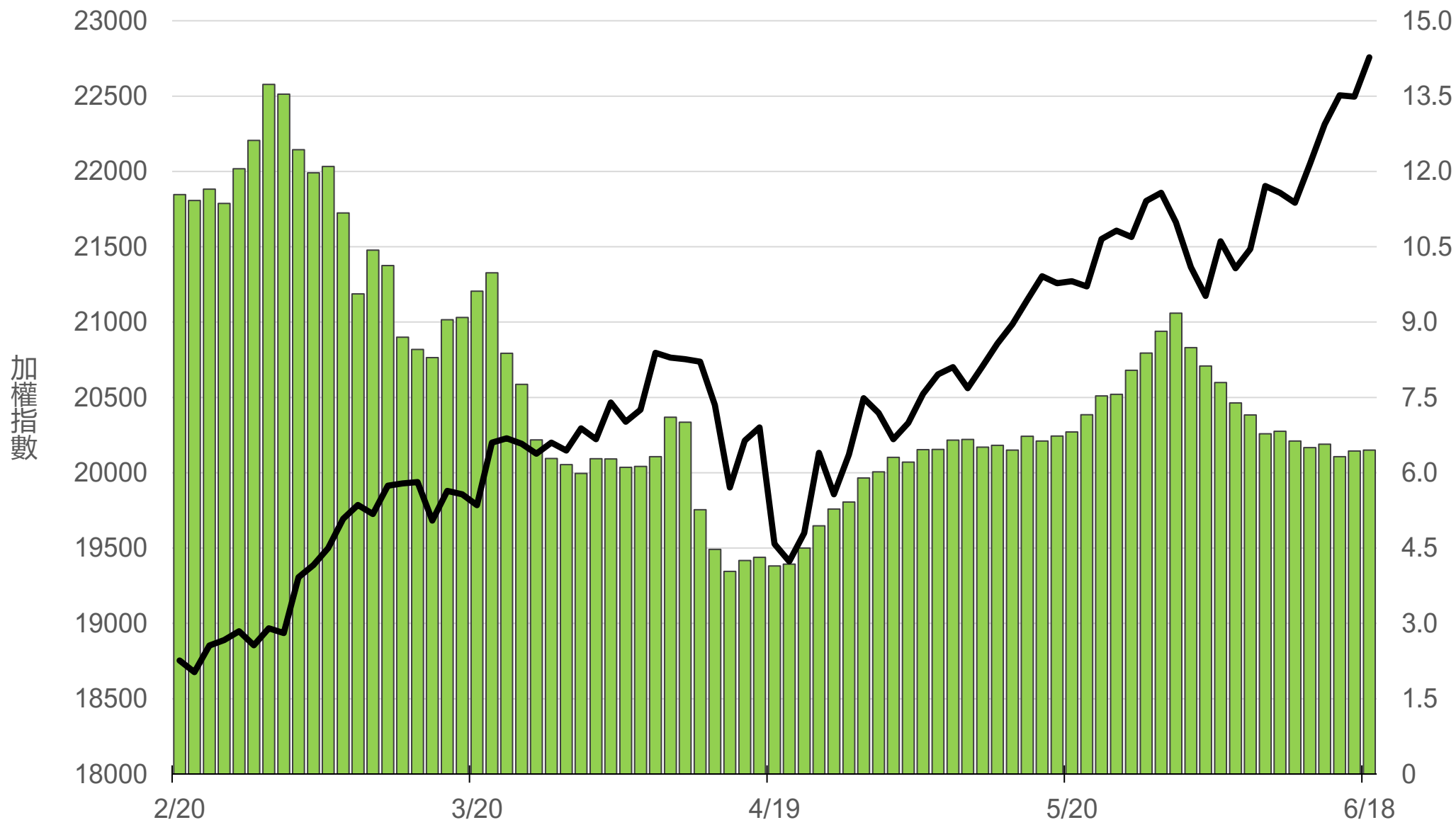
上櫃融資餘額(億元)

1118.7



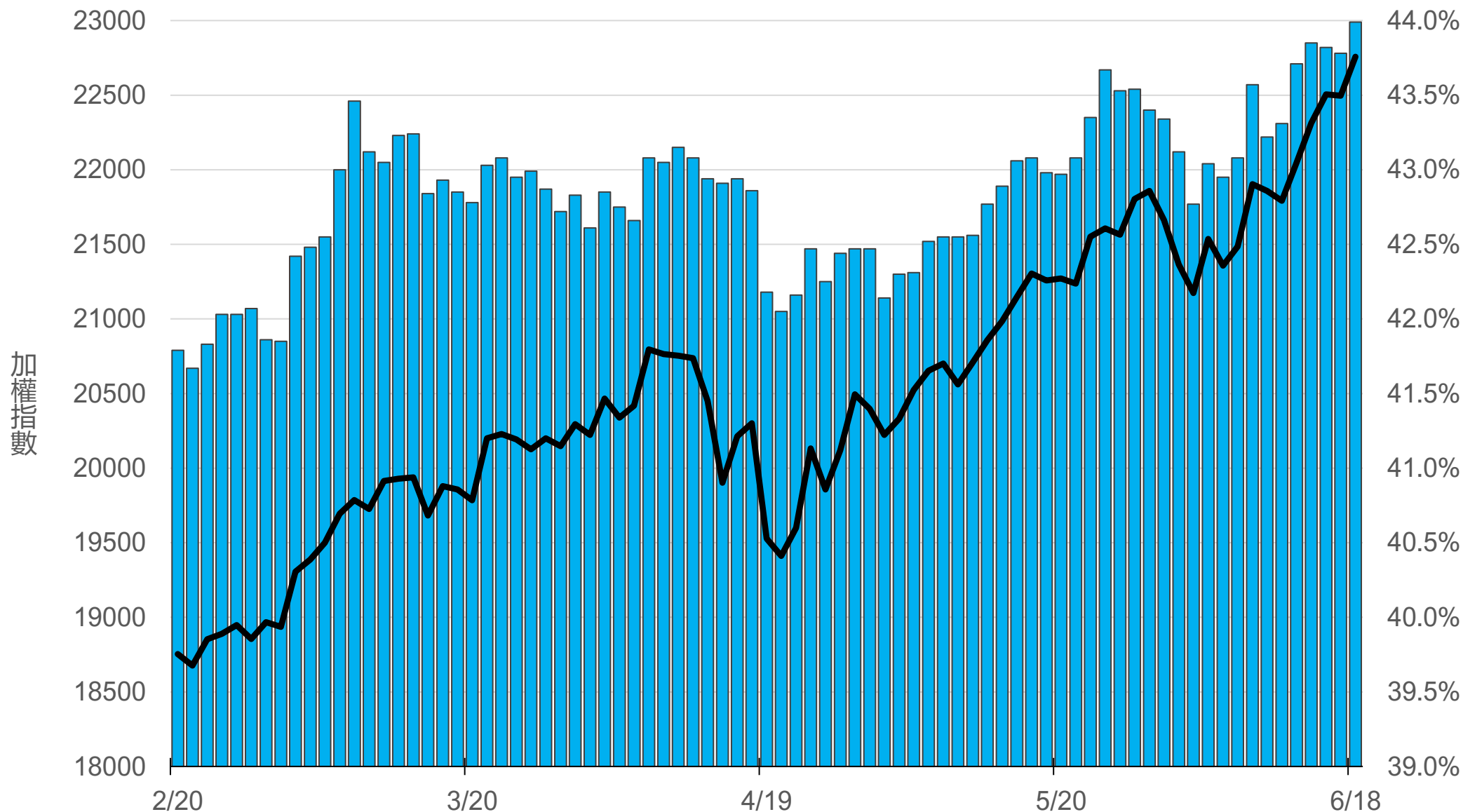
上櫃融券餘額(萬張)

6.5



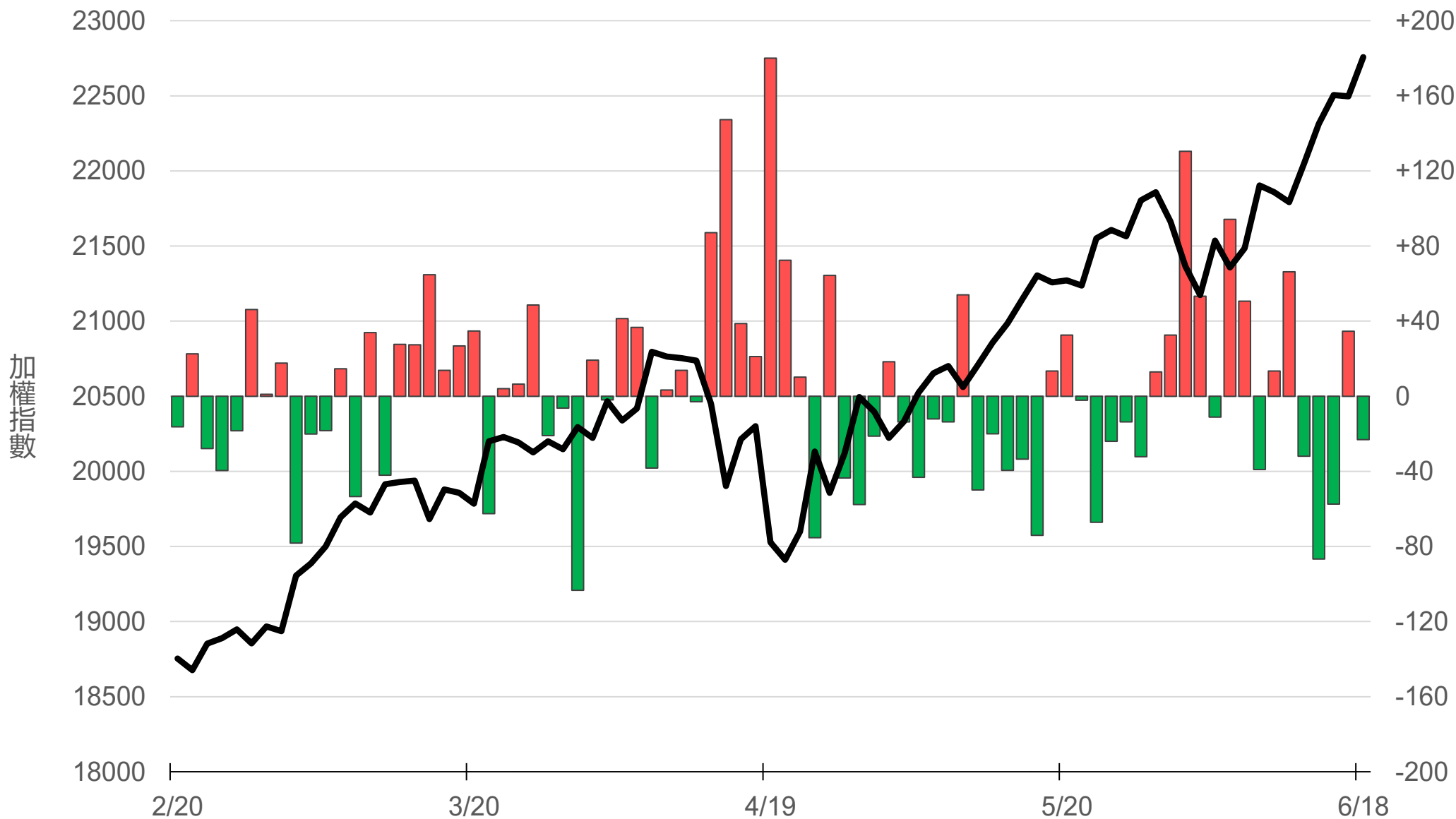
外資持股市值佔總市值%

43.99%



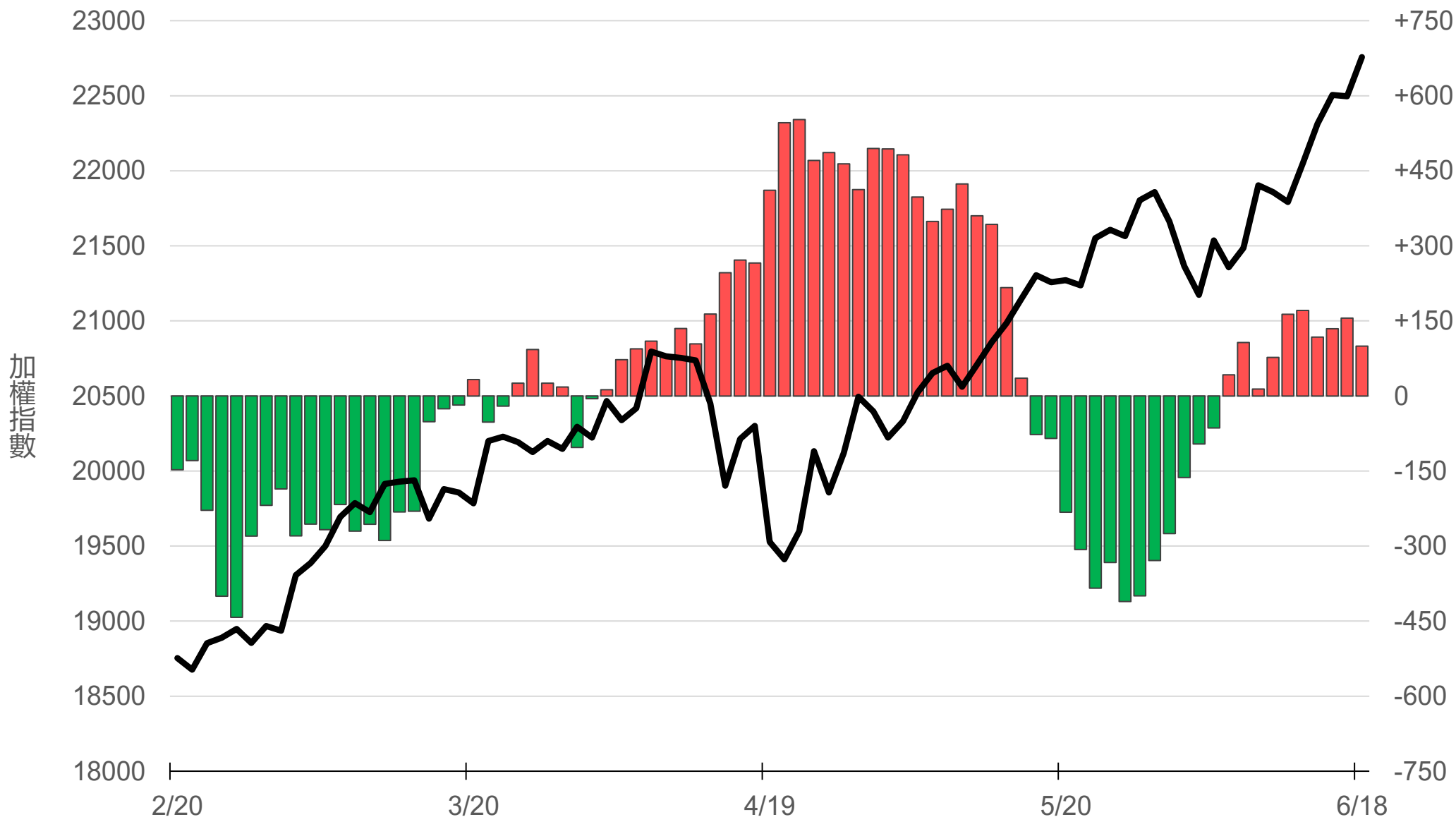
八大行庫買賣超(億元)

-23.13



八大近20日累計買賣超(億元)

99.7



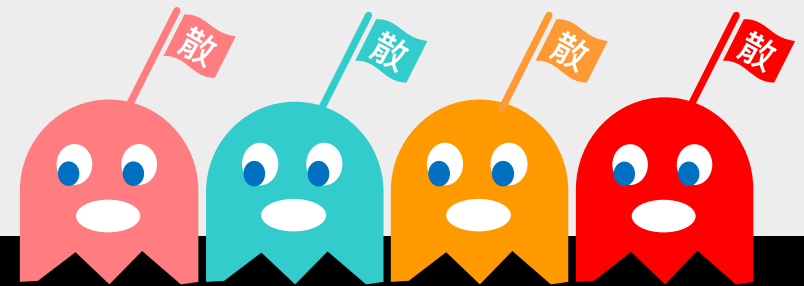
原型期貨ETF (單位: 張, 新台幣億元)

商品	收盤	漲跌	漲跌幅	成交量	金額	市值
元大黃金 (00635U)	27.40	-0.03 ↓	0.11%	141	0.04	7.9
元大石油 (00642U)	17.95	+0.40 ↑	2.28%	4711	0.85	25.0
元大白銀 (00738U)	27.04	+0.21 ↑	0.78%	582	0.16	14.3
元大美元指數 (00682U)	21.33	-0.03 ↓	0.14%	62	0.01	1.3
街口黃豆 (00693U)	23.32	-0.06 ↓	0.26%	266	0.06	6.3
街口銅 (00763U)	27.29	+0.04 ↑	0.15%	144	0.04	6.3

槓桿及反向型期貨ETF (單位：張，新台幣億元)

商品	收盤	漲跌	漲跌幅	成交量	金額	市值
元大黃金正2 (00708L)	33.08	-0.05 ↓	0.15%	374	0.12	9.6
元大黃金反1 (00674R)	10.72	0 -	0	313	0.03	5.4
元大石油反1 (00673R)	7.29	-0.17 ↓	2.28%	26339	1.92	46.4
元大日圓正2 (00706L)	6.03	-0.03 ↓	0.50%	3387	0.20	44.8
元大日圓反1 (00707R)	30.03	+0.03 ↑	0.10%	0	0.00	1.9
元大美元指數正2 (00683L)	23.17	-0.06 ↓	0.26%	25	0.01	4.4
元大美元指數反1 (00684R)	15.26	+0.03 ↑	0.20%	2	0.00	1.2
街口布蘭特正2 (00715L)	16.48	+0.63 ↑	3.97%	35218	5.82	57.7

台 指 期 晨 報



永豐期貨股份有限公司 | 台北市重慶南路一段2號8樓 | 02-2381-1799 | 111年金管期總字第007號 | 顧問事業部
本研究報告純屬研究性質僅供參考，不保證其完整性及精確性，報告內容具時效性，邇後若有變更，本公司將不做預告或主動更新。交易人決策時應衡量自身需求與交易風險，並就交易結果自行負責，本公司恕不負任何法律責任，亦不作任何保證。未經授權，禁止任何形式抄襲、引用或轉載。