

三大現貨買賣超(億元) (台幣32.298元 貶值1.3角)

	外資	投信	自營	合計
上市	-274.86	-7.01	-11.10	-292.97
上櫃	-25.79	+9.05	-74.24	-90.98

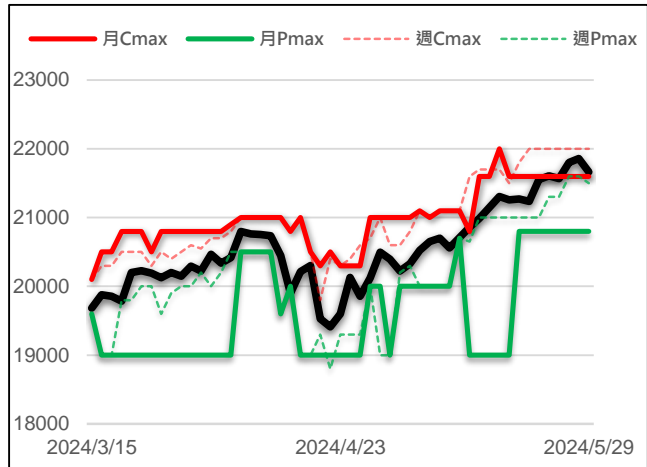
現貨漲跌家數

	上漲家數	漲家權重	下跌家數	跌家權重
上市股票	395	12.47%	540	85.08%
上櫃股票	381	41.38%	356	53.64%

台指選擇權大量區與未平倉量

	月選大量區 / OI		週選大量區 / OI	
CALL	21600	4998	22000	3035
PUT	20800	9290	21500	2041

加權指數 VS 選擇權最大未平倉量



永豐期貨研調

三大法人期權部位口數 (單位：口)

Contract	外資			投信			自營		
	淨部位	淨部增減	佔市場%	淨部位	淨部增減	佔市場%	淨部位	淨部增減	佔市場%
台指	-15465	-5305	-15.8%	+11464	-382	11.7%	-4931	+1501	-5.0%
電子	-80	-100	-4.4%	+191	0	10.4%	-217	+60	-11.8%
金融	-612	-49	-39.6%	+9	0	0.6%	-174	-6	-11.3%
CALL	+7858	-1468	6.5%	+30	0	0.0%	+4593	-12251	3.8%
PUT	+26352	-1686	16.1%	+16	0	0.0%	-3878	+3385	-2.4%

前十大交易人期權淨部位口數 (單位：口)

商品	特定法人				非特定法人				全市場 未平倉量
	近月	增減	其他月	增減	近月	增減	其他月	增減	
台指	-9498	-5971	-2494	+262	+4881	+315	0	0	97854
電子	-243	-96	-15	0	+129	+59	+2	0	1833
金融	-760	-14	0	0	+244	-21	-9	-10	1545
CALL	+5625	-136	-1563	-2571	+7585	+1112	+642	+7680	120990
PUT	-10156	-3639	-7091	+4526	+2041	+3378	-2015	-9879	163530

台指期現貨收盤行情表

Contract	開盤	最高	最低	結算	漲跌	漲跌幅	成交量	未平倉	OI增減
加權指數	21846.41	21906.10	21662.50	21662.50	-195.91	-0.90%	4768億		
台指期六月	21865	21907	21720	21730	-221	-1.01%	85938	79859	+295
台指期七月	21737	21775	21592	21600	-213	-0.98%	828	2822	+122
小型台指六月	21865	21906	21721	21730	-221	-1.01%	149760	46221	-1182
小型台指七月	21741	21777	21595	21600	-213	-0.98%	6450	7455	+973
電子指數	1155.00	1160.14	1147.14	1147.14	-9.29	-0.80%	3343.83億		
電子期六月	1158.00	1160.05	1150.00	1150.70	-10.6	-0.91%	855	1524	+76
電子期七月	1151.30	1151.30	1146.15	1144.80	-10.2	-0.88%	5	42	+7
金融指數	1952.63	1952.63	1919.19	1919.19	-34.31	-1.76%	186.14億		
金融期六月	1950.0	1952.8	1924.0	1924.8	-35	-1.79%	907	1380	+55
金融期七月	1940.2	1940.2	1920.0	1917.6	-30.6	-1.57%	18	40	+11
櫃買指數	259.75	261.27	259.46	259.75	+0.39	+0.15%	1553.39億		
櫃買期六月	260.00	261.20	260.00	260.30	+0.3	+0.12%	9	55	+6
非金電指數	16265.03	16265.03	16097.14	16113.8	-125.52	-0.77%	989.63億		
非金電期六月	16230	16236	16098	16146	-136	-0.84%	55	191	+3

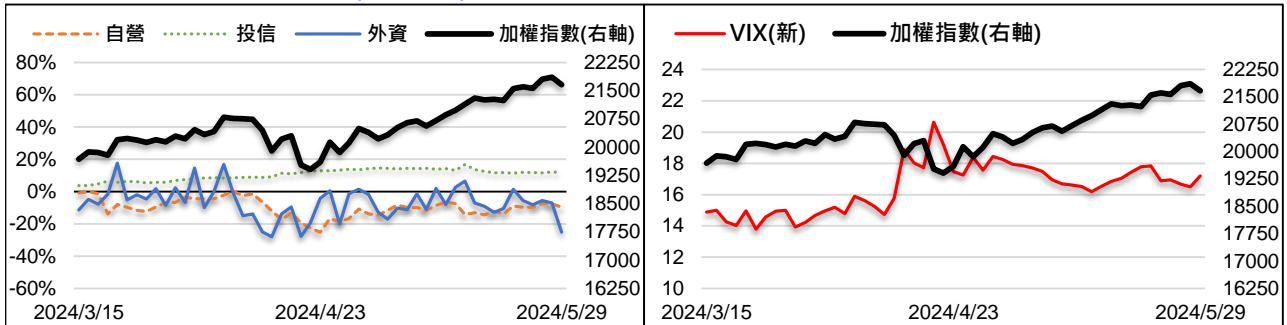
美指期現貨收盤行情表 (現貨為前一晚美股收盤數據)

contract	開盤	最高	最低	結算	漲跌	漲跌幅	成交量	未平倉	OI增減
道瓊指數	39028.99	39028.99	38706.14	38852.86	+38853	#DIV/0!			
道瓊六月	38850	38875	38781	38837	-348	-0.89%	190	773	+79
標普500指數	5315.91	5315.91	5280.89	5306.04	+5306	#DIV/0!			
標普六月	5314.25	5315	5306.5	5307	-25.25	-0.47%	68	428	-34
Nasdaq 100指數	18869.44	18869.44	18869.44	18869.44	+18869	#DIV/0!			
那斯達十二月	18920	18923	18868	18873	-64	-0.34%	535	3761	-129

外資台指期OI佔全市場OI比率 (單位：%)

VIX波動率指數

17.19 +0.70

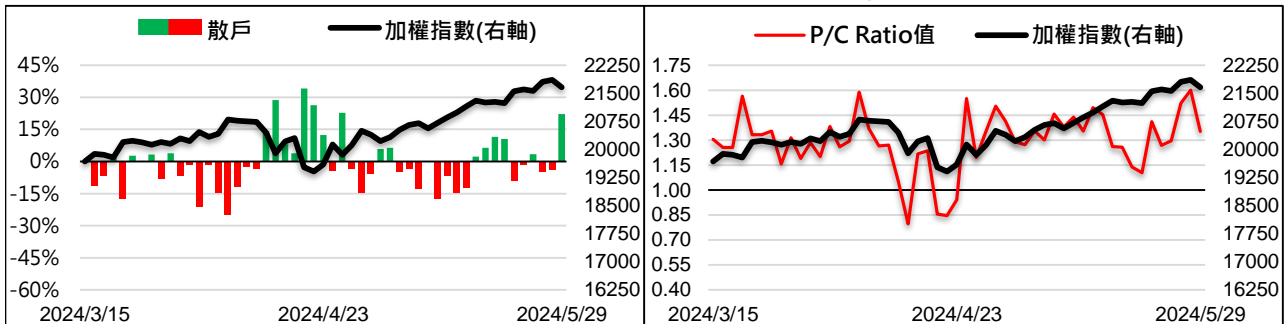


散戶小台指佔全市場OI比率

22.22% +26.13%

全月份台指選擇權P/C Ratio值

1.35 -0.25



永豐期貨研調

權值股領跌 指數下挫近200點

台指期週三下跌221點至21730點。價差方面，台指期正價差縮至67.5點，電子期正價差縮至3.56點，金融期正價差縮至5.61點。現貨部分，三大法人賣超292.97億元；而在台指期淨部位方面，三大法人淨空單增加4186口至-8932口，其中外資多單減碼且空單加碼，淨空單增加5305口至-15465口；十大交易人中的特定法人全月份台指期淨空單增加5709口至-11992口。

明尼阿波利斯聯儲主席Kashkari 表示聯準會應等待通膨取得重大進展後再降息，整體談話篇鷹。加上兩年期債券與五年期債券標售需求疲弱，各天期美債殖利率均翻揚。美股表現相對震盪，仍是AI類股表現最為強勁，激勵費半上漲1.86%，四大指數僅道瓊位居盤下。今(三)指數高檔回落，台指開低後一路盤跌，終場在電子、半導體與金融類股殺尾盤影響下，指數收實體長黑，大跌近兩百點收在21662點。今盤面上僅記憶體、散熱和光學類股表現相對強勢，其餘權值股不分族群集體下挫，但幅度不大，跌幅大致落在1-3%，台積電、聯發科、鴻海貢獻指數約100點跌幅。從權值股與指數線型判斷，今日下挫為正常波動，不影響整體多方格局。目前指數跌破五日線，由於乖離已大，建議待乖離收斂後再行偏多布局，短線觀察下方10日線防守狀況。

選擇權未平倉量部分，買權未平倉最大量集中在21600點，賣權未平倉最大量集中在20800點。全月份未平倉量put/call ratio值由1.6降至1.35。VIX指數上升0.7至17.19。整體選擇權籌碼面偏空。(永豐期貨研調)

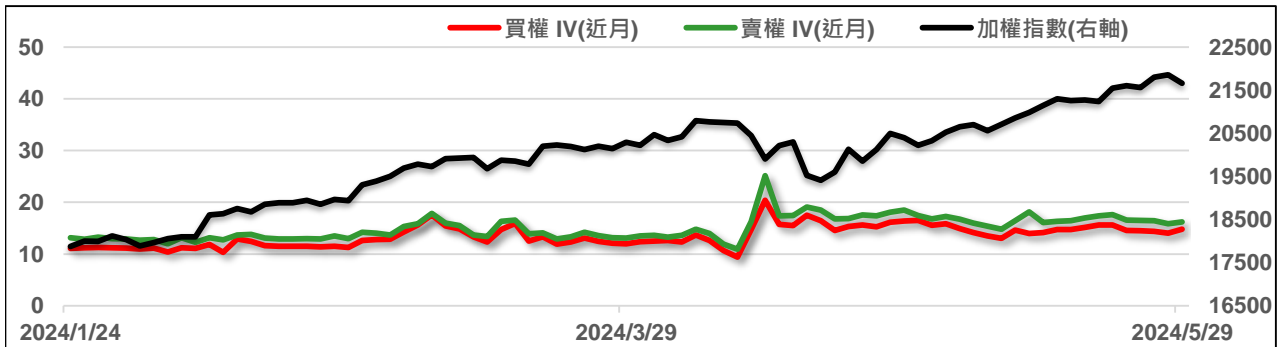
全市場台指選擇權成交與未平倉量統計

近月份	P/C ratio = 158.54% ▼				所有月份	P/C ratio = 135.16% ▼			
	成交量	增減	未平倉量	增減		成交量	增減	未平倉量	增減
Call	20855	+2679	69506	+3787	Call	599818	+300053	120990	-67415
Put	24322	+4579	110198	+407	Put	543743	+199204	163530	-137960

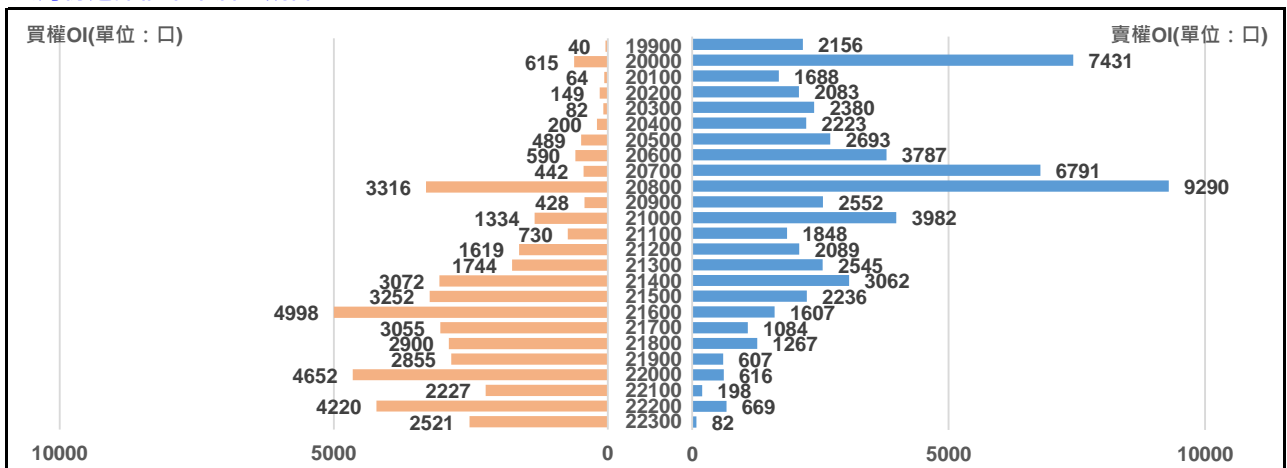
六月份台指選擇權

買權 IV = 14.78 ▲						賣權 IV = 16.2 ▲						
Delta	OI增減	OI	成交量	漲跌	收盤	履約價	收盤	漲跌	成交量	OI	OI增減	Delta
0.953	-101	3316	192	-200	1000	20800	71	+25	1254	9290	+5	-0.047
0.931	-3	428	31	-180	920	20900	83	+29	1068	2552	+83	-0.069
0.902	+1	1334	39	-180	830	21000	98	+35	1970	3982	-541	-0.098
0.864	+1	730	26	-180	745	21100	116	+41	991	1848	-115	-0.136
0.818	-238	1619	819	-165	665	21200	134	+45	1294	2089	+266	-0.182
0.764	-7	1744	244	-170	585	21300	161	+55	1471	2545	-206	-0.236
0.702	-183	3072	307	-145	520	21400	187	+62	2837	3062	+936	-0.298
0.635	+20	3252	593	-154	446	21500	218	+69	989	2236	+240	-0.365
0.562	+8	4998	490	-139	386	21600	258	+79	1142	1607	-135	-0.438
0.489	-29	3055	712	-133	326	21700	300	+89	1029	1084	+309	-0.511
0.415	-6	2900	1000	-118	275	21800	347	+100	793	1267	+187	-0.585
0.345	+71	2855	918	-109	231	21900	403	+114	424	607	+112	-0.655
0.281	+833	4652	1913	-102	186	22000	460	+123	358	616	+50	-0.719
0.223	+251	2227	894	-88	152	22100	520	+130	269	198	+76	-0.777
0.172	+532	4220	1523	-80	120	22200	595	+138	111	669	+55	-0.828

近月選擇權IV走勢圖



六月份選擇權未平倉量統計圖



永豐期貨研調

第一週台指選擇權

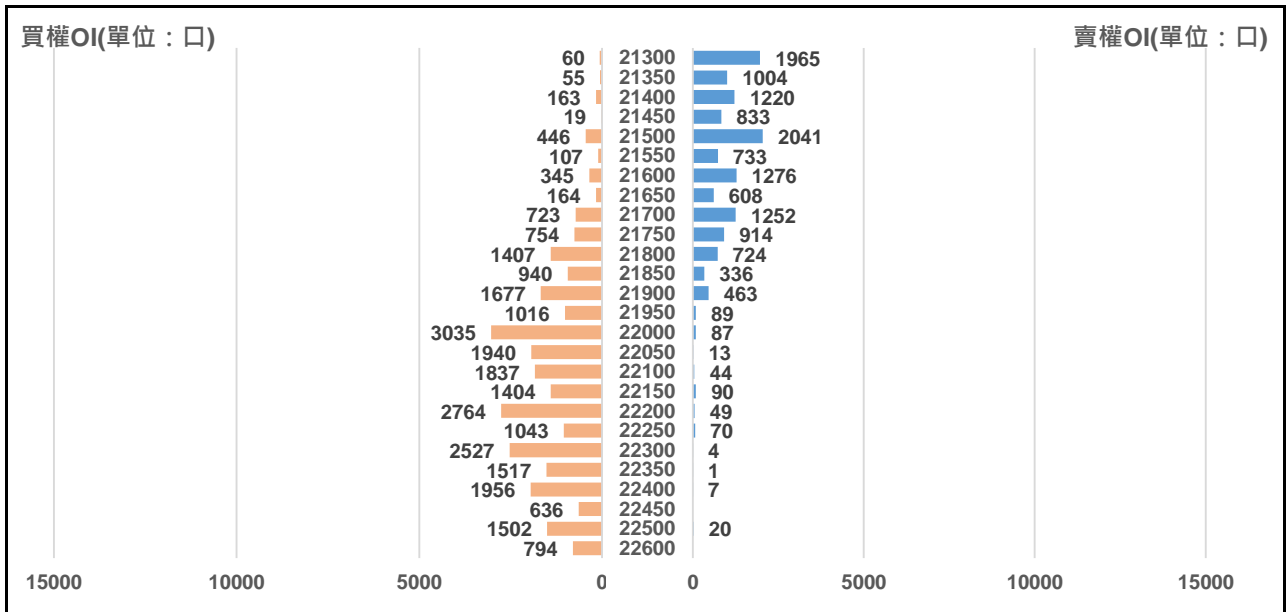
買權 IV = 16.29 ▼							賣權 IV = 14.16 ▲						
Delta	OI增減	OI	成交量	漲跌	收盤	履約價	收盤	漲跌	成交量	OI	OI增減	Delta	
0.995	-1	0	0	-225	825	20900	15	+5.5	1775	1614	+1234	-0.005	
0.992	+1	1	0	-225	775	20950	17.5	+7	1064	751	+594	-0.008	
0.988	+6	19	17	-220	730	21000	20	+8	2210	1560	+1088	-0.012	
0.982	+10	11	10	-220	680	21050	23	+11	1748	1329	+937	-0.018	
0.974	+10	17	10	-220	630	21100	26.5	+11.5	1152	827	+424	-0.026	
0.963	0	20	10	-215	590	21150	31.5	+14	1069	699	+393	-0.037	
0.949	+8	35	26	-215	540	21200	37	+17.5	3030	1887	+1203	-0.051	
0.930	0	25	13	-205	505	21250	43	+21	1055	690	+186	-0.070	
0.907	+31	60	71	-202	458	21300	52	+26	2859	1965	+1103	-0.093	
0.878	-5	55	22	-198	417	21350	59	+29.5	1229	1004	+443	-0.122	
0.844	+34	163	80	-190	375	21400	71	+35	2334	1220	+551	-0.156	
0.804	-4	19	48	-191	339	21450	80	+38	1789	833	+540	-0.196	
0.759	+2	446	91	-182	303	21500	95	+46	3354	2041	+1115	-0.241	
0.708	+10	107	91	-171	268	21550	110	+53	1289	733	+458	-0.292	
0.654	+108	345	360	-155	238	21600	125	+59	2904	1276	+694	-0.346	
0.596	+107	164	246	-159	204	21650	147	+70	1355	608	+399	-0.404	

週選擇權前十大交易人資料

Contract	特定法人					
	買方	增減	賣方	增減	淨部位	市場%
CALL	2002	+2002	625	+625	+1377	4.3%
PUT	428	+428	5344	+5344	-4916	-15.1%

Contract	非特定法人					
	買方	增減	賣方	增減	淨部位	市場%
CALL	10288	+10288	13355	+13355	-3067	-9.5%
PUT	11809	+11809	10643	+10643	+1166	3.6%

第一週選擇權未平倉量統計圖



永豐期貨研調