

三大現貨買賣超(億元) (台幣32.415元 貶值0.4分)

	外資	投信	自營	合計
上市	+219.21	+43.88	+20.96	+284.05
上櫃	-20.31	-14.84	+3.05	-32.10

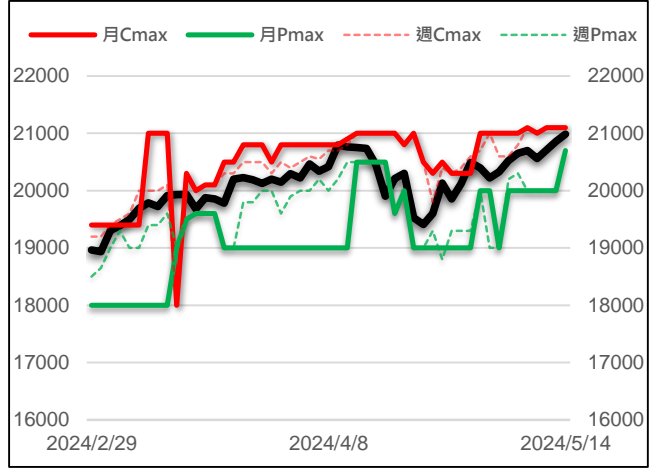
現貨漲跌家數

	上漲家數	漲家權重	下跌家數	跌家權重
上市股票	446	63.85%	466	33.28%
上櫃股票	405	48.92%	321	41.79%

台指選擇權大量區與未平倉量

	月選大量區 / OI	週選大量區 / OI
CALL	21100 20752	- -
PUT	20700 13489	- -

加權指數 VS 選擇權最大未平倉量



永豐期貨研調

三大法人期權部位口數 (單位：口)

Contract	外資			投信			自營		
	淨部位	淨部增減	佔市場%	淨部位	淨部增減	佔市場%	淨部位	淨部增減	佔市場%
台指	-10044	+4473	-10.4%	+12654	-833	13.1%	-4868	-1306	-5.0%
電子	0	+62	0	+185	0	8.2%	-436	-25	-19.4%
金融	-435	-98	-19.5%	+7	0	0.3%	-312	-6	-14.0%
CALL	+18661	-711	8.4%	0	0	0	+22377	+2979	10.1%
PUT	+26620	+5567	8.1%	-66	0	-0.0%	-7957	-11397	-2.4%

前十大交易人期權淨部位口數 (單位：口)

商品	特定法人				非特定法人				全市場 未平倉量
	近月	增減	其他月	增減	近月	增減	其他月	增減	
台指	-4531	-2082	+3361	+5025	+2968	-1197	+875	+700	96447
電子	-450	0	+302	+13	+423	-18	-311	+15	2251
金融	-220	+175	-463	-218	+5	0	+143	+46	2232
CALL	+17892	-204	-285	-4193	-8939	+1804	+15290	+7889	220916
PUT	-5685	+456	-9839	-4012	+6265	+9438	-2176	+1818	330146

台指期現貨收盤行情表

Contract	開盤	最高	最低	結算	漲跌	漲跌幅	成交量	未平倉	OI增減
加權指數	20835.95	20994.53	20816.77	20985.85	+128.14	+0.61%	4756億		
台指期五月	20892	21015	20868	21006	+125	+0.60%	83853	29010	-13660
台指期六月	20876	21014	20870	21009	+125	+0.60%	35328	50624	+14647
小型台指五月	20882	21014	20868	21006	+125	+0.60%	104982	38407	+256
小型台指六月	20879	21013	20870	21009	+125	+0.60%	28736	24024	+5998
小型台指(週)	-	-	-	-	-	-	-	-	-
電子指數	1080.41	1094.77	1078.90	1094.14	+11.79	+1.09%	2401.45億		
電子期五月	1083.25	1099.80	1081.05	1094.45	+11	+1.02%	1559	1135	-240
電子期六月	1083.60	1097.70	1081.20	1094.15	+11.25	+1.04%	598	933	+348
金融指數	1937.29	1938.93	1916.97	1918.02	-21.38	-1.10%	130.53億		
金融期五月	1937.0	1938.4	1920.8	1922.2	-13	-0.67%	1111	1088	+283
金融期六月	1944.2	1944.6	1927.0	1927.4	-15	-0.77%	434	933	-3
櫃買指數	247.16	248.01	247.08	247.95	+0.83	+0.34%	917.09億		
櫃買期六月	247.00	247.65	247.00	248.05	+1.00	+0.40%	7	9	+7
非金電指數	16146.88	16236.05	16118.12	16132.89	+5.55	+0.03%	1983.96億		
非金電期六月	16278	16278	16133	16138	+20	+0.12%	67	82	+53

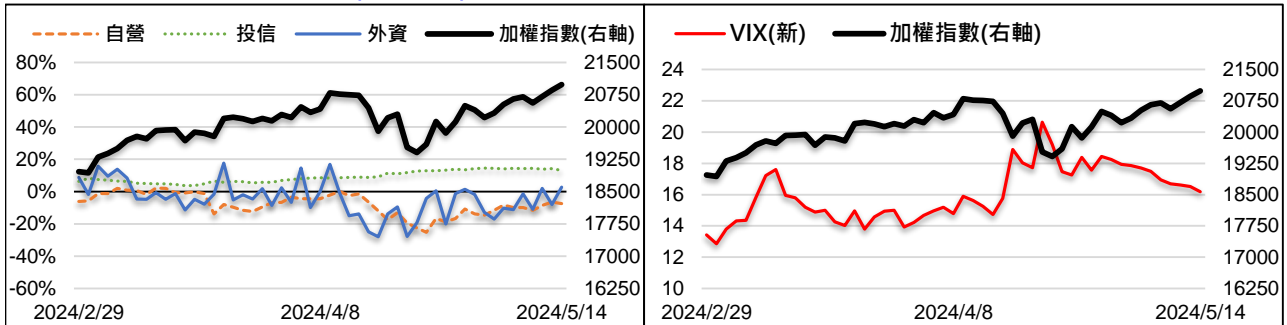
美指期現貨收盤行情表 (現貨為前一晚美股收盤數據)

contract	開盤	最高	最低	結算	漲跌	漲跌幅	成交量	未平倉	OI增減
道瓊指數	39591.28	39647.39	39403.05	39431.51	-81.33	-0.21%			
道瓊六月	39552	39563	39536	39548	-93	-0.23%	45	802	-21
標普500指數	5233.08	5237.26	5211.16	5221.42	-1.26	-0.02%			
標普六月	5243	5244	5243	5244	-6	-0.11%	3	348	0
Nasdaq 100指數	18198.61	18198.61	18198.61	18198.61	+37.434	+0.21%			
那斯達十二月	18290	18299	18275	18297	+1	+0.01%	247	3050	+244

外資台指期OI佔全市場OI比率 (單位：%)

VIX波動率指數

16.18 -0.34



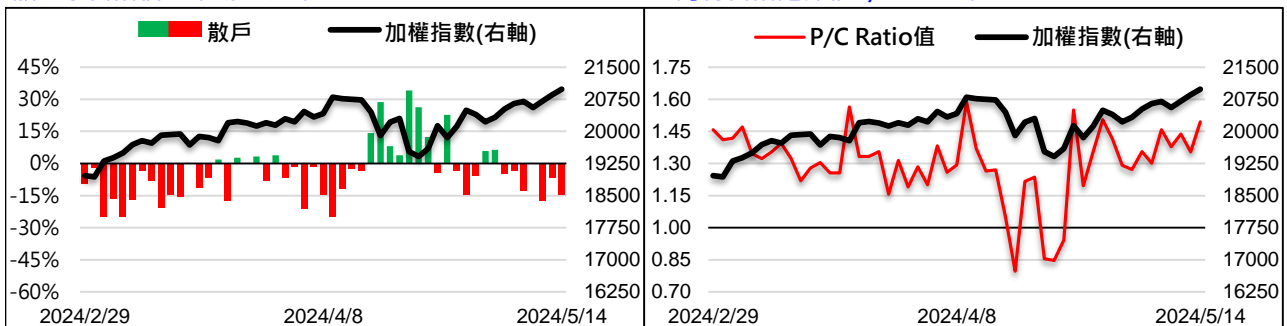
散戶小台指佔全市場OI比率

-14.96%

-8.00%

全月份台指選擇權P/C Ratio值

1.49 +0.14



永豐期貨研調

電子類股表現強勁 指數續創新高

台指期週二上漲125點至21006點。價差方面，台指期正價差縮至20.15點，電子期正價差縮至0.31點，金融期轉為正價差4.18點。現貨部分，三大法人買超284.05億元；而在台指期淨部位方面，三大法人淨空單減少2334口至-2258口，其中外資多單加碼且空單減碼，淨空單減少4473口至-10044口；十大交易人中的特定法人全月份台指期淨空單減少2943口至-1170口。

週三台灣晚間將公佈美國4月CPI報告，由於上個月數據超乎預期，目前6月降息的可能性已微乎其微。目前美股三大指數皆位於前高附近，市場格外關注本次數據，將成為美股短線是否續強的關鍵。美國四大指數微幅震盪，幅度介於-0.21%至+0.31%。今日(二)台股漲跌互見，金融股成盤面上的領跌族群，除中華電外，前五名負貢獻點數個股皆為金融股。而日前強勢的航運指依然有接近2%的漲幅，但觀察細項成分股，陽明漲停鎖不住，萬海更是殺尾收跌，研判後續航運股漲勢將有所趨緩。所幸今日最強的族群為電子類股，在華碩漲停帶動下，前幾大電子權值股皆有可觀的貢獻點數，終場指數上漲128.14點，收在20985點。整體來看，航運類股成交比重仍高，但資金有從大船轉向小船的跡象，考量到三雄權重較高，可能部分限制指數表現。但目前AI與電子股有資金回流跡象，若能延續指數墊高仍可期。

選擇權未平倉量部分，買權未平倉最大量集中在21100點，賣權未平倉最大量集中在20700點。全月份未平倉量put/call ratio值由1.35升至1.49。VIX指數下降0.34至16.18。整體選擇權籌碼面偏多。(永豐期貨研調)

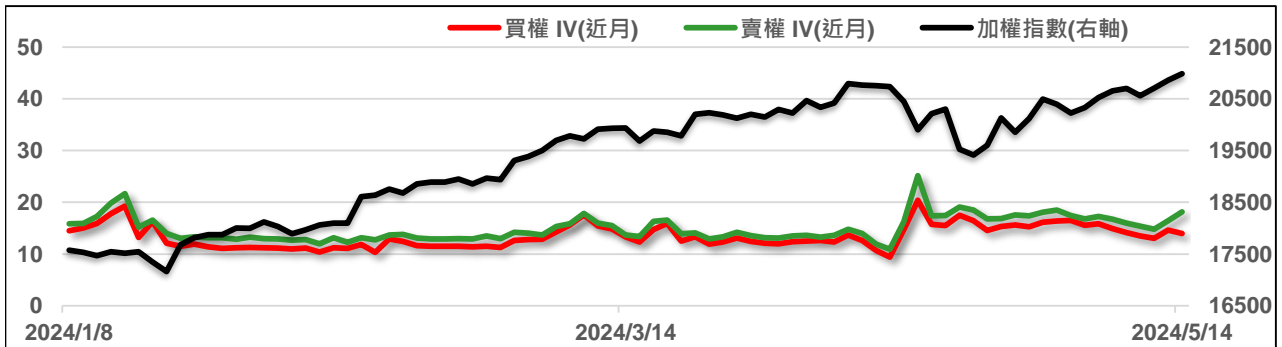
全市場台指選擇權成交與未平倉量統計

近月份	P/C ratio = 144.42% ▲				所有月份	P/C ratio = 149.44% ▲			
	成交量	增減	未平倉量	增減		成交量	增減	未平倉量	增減
Call	207042	+27024	162464	-8382	Call	323946	-88689	220916	-585
Put	236973	+41328	234624	+19014	Put	362189	-53261	330146	+30338

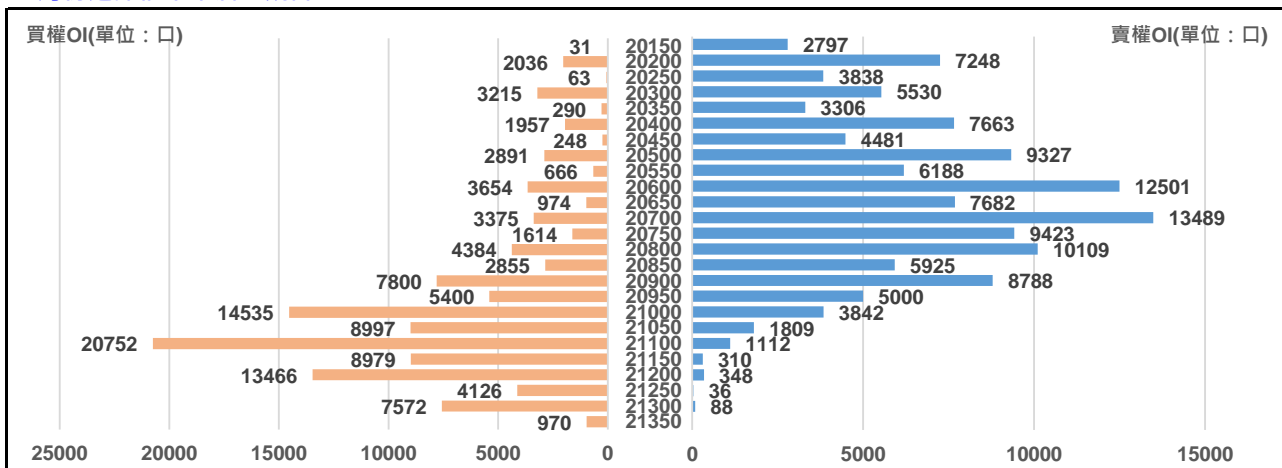
五月份台指選擇權

買權 IV = 13.97 ▼						賣權 IV = 18.15 ▲						
Delta	OI增減	OI	成交量	漲跌	收盤	履約價	收盤	漲跌	成交量	OI	OI增減	Delta
0.953	-28	666	53	+116	460	20550	2.3	-9.2	9058	6188	-247	-0.047
0.931	-233	3654	423	+112	410	20600	3	-13	14670	12501	+1316	-0.069
0.901	-45	974	303	+108	363	20650	4	-19	10974	7682	+1789	-0.099
0.864	-797	3375	1980	+100	315	20700	5.4	-26.1	17968	13489	+3980	-0.136
0.818	-607	1614	3409	+90	265	20750	7.7	-35.8	17051	9423	+3868	-0.182
0.763	-1719	4384	7875	+81	221	20800	12.5	-46.5	26902	10109	+5218	-0.237
0.700	-1045	2855	12223	+68	177	20850	18	-59	22423	5925	+2722	-0.300
0.631	-1124	7800	20687	+49	132	20900	27	-73	31840	8788	+5445	-0.369
0.558	-1948	5400	25380	+39	100	20950	40.5	-90.5	22374	5000	+2988	-0.442
0.482	-1467	14535	47857	+26.5	69	21000	60	-101	15257	3842	+2333	-0.518
0.408	+175	8997	21079	+15.5	46	21050	87	-115	5705	1809	+1378	-0.592
0.337	+3095	20752	21601	+8	27.5	21100	120	-122	3137	1112	+696	-0.663
0.271	+103	8979	12000	+4.5	17.5	21150	162	-120	622	310	+244	-0.729
0.213	-730	13466	11483	+2.4	10.5	21200	205	-123	616	348	+204	-0.787
0.162	-978	4126	4745	+0.5	5.9	21250	254	-120	39	36	+27	-0.838

近月選擇權IV走勢圖



五月份選擇權未平倉量統計圖



永豐期貨研調